

ЛЕКЦІЯ 1

ПОДАТКОВА ПОЛІТИКА

СОЦІАЛЬНО-  
ЕКОНОМІЧНИЙ ЗМІСТ  
ПОДАТКОВОЇ ПОЛІТИКИ

## **ЗГІДНО ПОДАТОВОКОВОГО КОДЕКСУ**

**Податком є обов'язковий, безумовний платіж до відповідного бюджету, що справляється з платників податку відповідно до цього Кодексу.**

**Збором (платою, внеском) є обов'язковий платіж до відповідного бюджету, що справляється з платників зборів, з умовою отримання ними спеціальної вигоди, у тому числі внаслідок вчинення на користь таких осіб державними органами, органами місцевого самоврядування, іншими уповноваженими органами та особами юридично значимих дій.**

Податки – це обов'язкові платежі, які встановлюються державою, сплачуються юридичними та фізичними особами в процесі розподілу та перерозподілу частини вартості ВВП й акумулюються в централізованих грошових фондах для фінансового забезпечення виконання державою покладених на неї функцій.

ПОДАТКИ – це встановлені вищим органом законодавчої влади обов'язкові платежі, які сплачують фізичні та юридичні особи до бюджету у розмірах і у терміни, передбачених законодавством.

**Податок** — обов'язковий, індивідуально безоплатний платіж, що стягується органами державної влади різних рівнів з юридичних осіб і фізичних осіб з метою фінансового забезпечення діяльності держави й (або) муніципальних утворень.

Податки варто відрізнити від зборів (мита), стягнення яких носить не безоплатний характер, а є умовою здійснення відносно їх платників певних дій.

Стягнення податків регулюється податковим законодавством. Сукупність установлених податків, а також принципів, форм і методів їхнього встановлення, зміни, скасування, стягнення й контролю утворюють податкову систему держави.

Під податком розуміється примусове вилучення державними податковими структурами коштів з фізичних і юридичних осіб, необхідне для здійснення державою своїх функцій.

ЗБОРИ – обов'язкові платежі, які мають разовий фіскальний характер і їх сплата пов'язана із компенсацією певних витрат організації діяльності.  
Плати – обов'язкові платежі, які справляються з платників за умови конкретного еквівалентного обміну між ними та державою.

Відрахування, внески – обов'язкові платежі з юридичних та фізичних осіб, яким притаманні ознаки цільового призначення.

## ОСНОВНІ ОЗНАКИ ПОДАТКУ –

-БЕЗПОВОРОТНІСТЬ,

-ОДНОСТОРОННІЙ ХАРАКТЕР,

-СПЛАЧУЄТЬСЯ ЛИШЕ ДО БЮДЖЕТУ,

-НЕ МАЄ ЦІЛЬОВОГО ПРИЗНАЧЕННЯ,

-Є ВИКЛЮЧНО АТРИБУТОМ ДЕРЖАВИ.

**Згідно статті 7 Податкового кодексу визначаються такі елементи податку:**

платники податку;

об'єкт оподаткування;

база оподаткування;

ставка податку;

порядок обчислення податку;

податковий період;

та порядок сплати податку;

строк та порядок подання звітності про обчислення і сплату податку.

# **Функції податків**

Фіскальна

Розподільчо-регулююча

**ПОДАТКОВА СИСТЕМА** — це сукупність податків, зборів, інших обов'язкових платежів і внесків до бюджету і державних цільових фондів, які діють у встановленому законом порядку. Складається з прямих і непрямих податків. Прямі встановлюються безпосередньо на дохід або власність платника податків, непрямі включаються у вигляді надбавки до ціни товару і сплачуються споживачем.

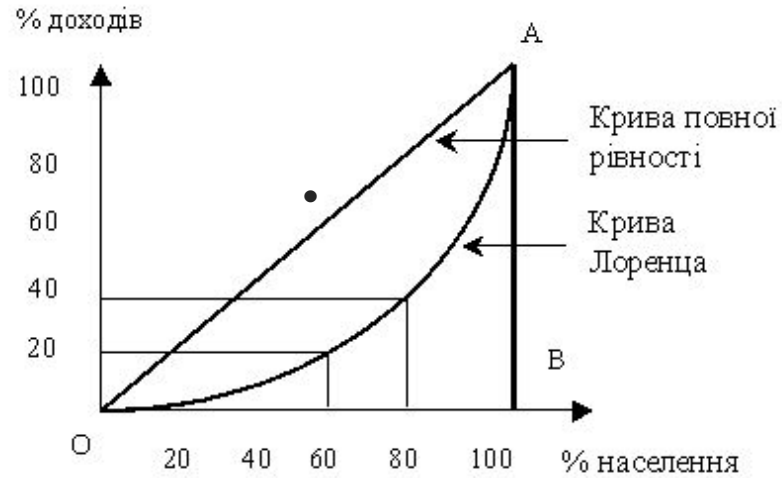
**ПОДАТКОВА СИСТЕМА** - це сукупність податків, зборів, інших обов'язкових платежів і внесків до бюджету і державних цільових фондів, механізмів їх розрахунку і сплати, а також суб'єктів податкової роботи, які забезпечують адміністрування і надходження податків і зборів до бюджету та інших державних цільових фондів.



# •ПРИНЦИПИ ПОДАТКОВОЇ СИСТЕМИ

## •- Вигоди і адміністративної зручності

## •- Визначальної бази



## •- Платоспроможності

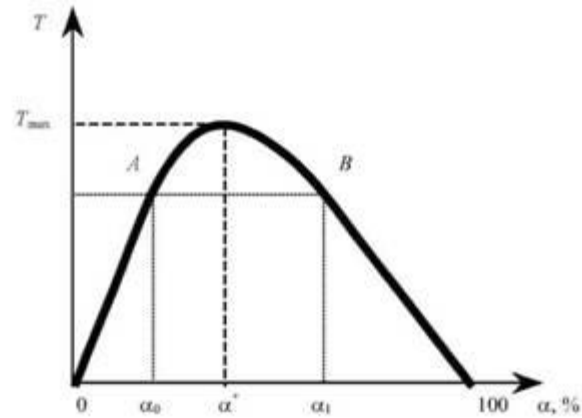


Рис. 8.6. Крива Лаффера

$T$  — податкові надходження до бюджету,  $T_{max}$  — максимальна величина податкових надходжень до бюджету,  $\alpha$  — ставка податку,  $\alpha^*$  — оптимальна податкова ставка, що забезпечує максимум податкових надходжень до бюджету.

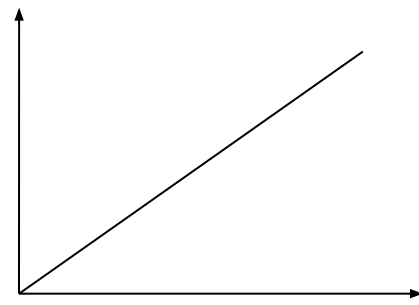
# **ПРИНЦИПИ ПОДАТКОВОЇ СИСТЕМИ ЗА АДАМОМ СМІТОМ**

- **ПРОПОРЦІЙНІСТЬ**
- **ВИЗНАЧЕНІСТЬ**
- **ЗРУЧНІСТЬ**
- **НЕОБТЯЖЛИВІСТЬ**

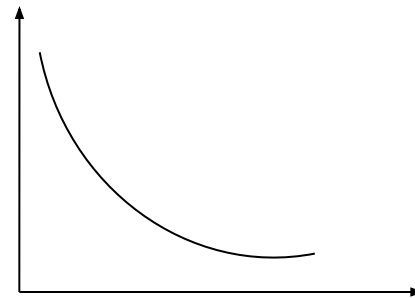
**ПОДАТОКВА ПОЛІТИКА** – це діяльність держави у сфері встановлення, правого регламентування та організації справляння податків, зборів та інших платежів до централізованих фондів грошових коштів.

# КРИТЕРІЇ ПОДАТКОВОЇ ПОЛІТИКИ

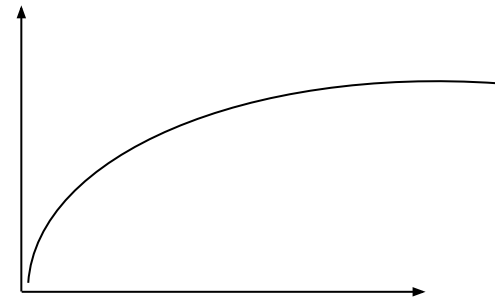
Фіскальної  
достатності



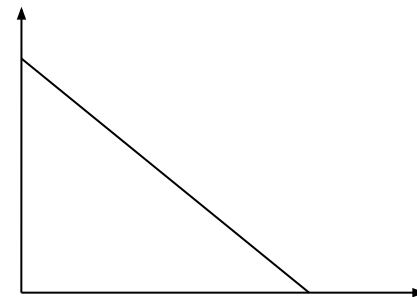
Економічної  
ефективності



Соціальної  
справедливості



Гнучкості і  
стабільності



# ВИДИ ПОДАТКОВОЇ ПОЛІТИКИ

- СТИМУЛЮЮЧА
- СТРИМУЮЧА

## **ДИСКРЕЦІЙНА**

Свідоме маніпулювання через законодавчі ініціативи податковими ставками, базою оподаткування, платниками податків.

## **НЕДИСКРЕЦІЙНА**

Використовуються вмонтовані автоматичні стабілізатори

ВИДІЛЯЮТЬ дві моделі фіскальної політики -

кейнсіанська модель (видатки-випуск)

класична модель (сукупний попит – сукупне пропонування (AD-AS))