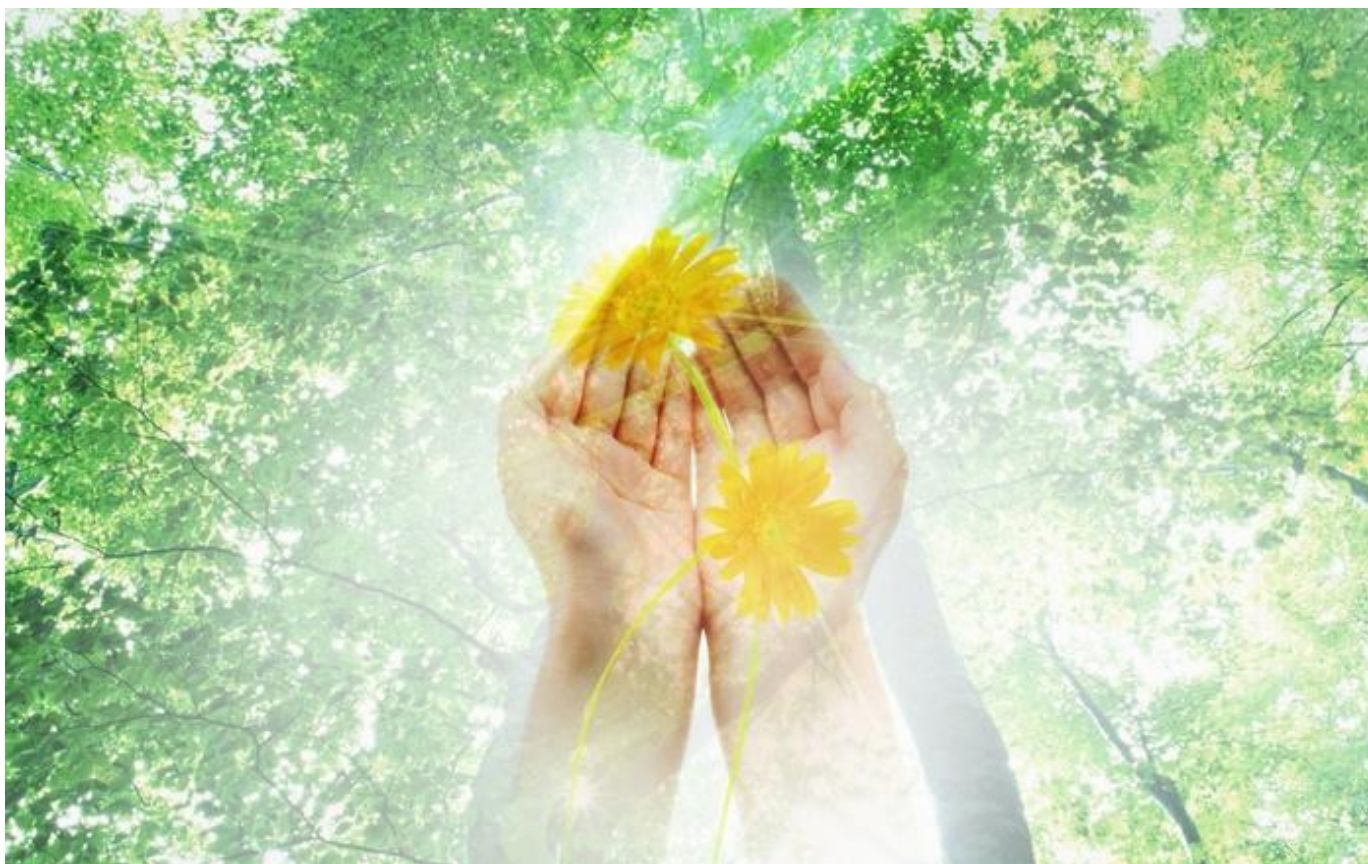


Воздействие человека на природу


д/з-параграф 19

ЭКОЛОГИЯ

- это наука о взаимодействии человека с природой



Воздействие человека на природу изменилось



Присваивающее хозяйство:

- охота
- собирательство

Занятия первобытного человека не приносили вред экологии

Производящее хозяйство:

- земледелие
- скотоводство
- открытие огня
- ремесло

Совсем другое дело!

«Вторая природа»

- это машины, города, заводы, наука, искусство, то есть все, что создано человеком

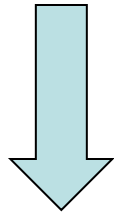


Великое экологическое правило

**- нельзя требовать у природы больше,
чем она способна дать**



Ресурсы Земли



Исчерпаемые:

- Почва
- Недра (полезные ископаемые)
- Животные
- растения



Неисчерпаемые:

- Вода океанов
- Энергия ветра
- Солнечная радиация

«Черная книга»

- Морская корова
- Зебра квагги
- Голубая лошадиная антилопа
- Др.



Биосфера

- это живая оболочка Земли



Загрязнение атмосферы

**Естественное
загрязнение**



**Результат деятельности
человека:**

- Сжигание топлива
- Автомобили
- Промышленность (смог)



Загрязнение воды и почвы

- Кислотные дожди
- Отходы промышленности
- Бытовые отходы



***Какие примеры
отрицательного влияния
человека на природу показаны
в фильме?***

-промышленное загрязнение воздуха


-бытовые мусорные свалки

-СМОГ

-загрязнение воды

Вопрос 1

Какое занятие людей в древности могло быть экологически вредным?

- 1) охота
- 2) сбор грибов и ягод
-  обработка металла
- 4) садоводство

Вопрос 2

Одной из причин современных экологических бедствий является:

- 1)рост числа животных на планете**
- 2)посадка лесов вокруг городов**
- 3)большое число любителей гербариев**



)нерациональное использование ресурсов

Вопрос 3

Что из перечисленного относится ко «второй природе»?


- **1) река, протекающая возле дома**
- **2) лес за городом**
- **3) птицы на дереве**



4) автомобиль у подъезда

Вопрос 4

К исчерпаемым природным ресурсам относятся:

- 1) ветер
- 2) Солнце
-  3) почва
- 4) приливы и отливы

Вопрос 5

Живая оболочка Земли:

- 1) атмосфера

- 2) смог

-  биосфера

- 4) литосфера