

MS Word мәтіндік редакторында кесте құру

Орындаған: Орынбеков Е.

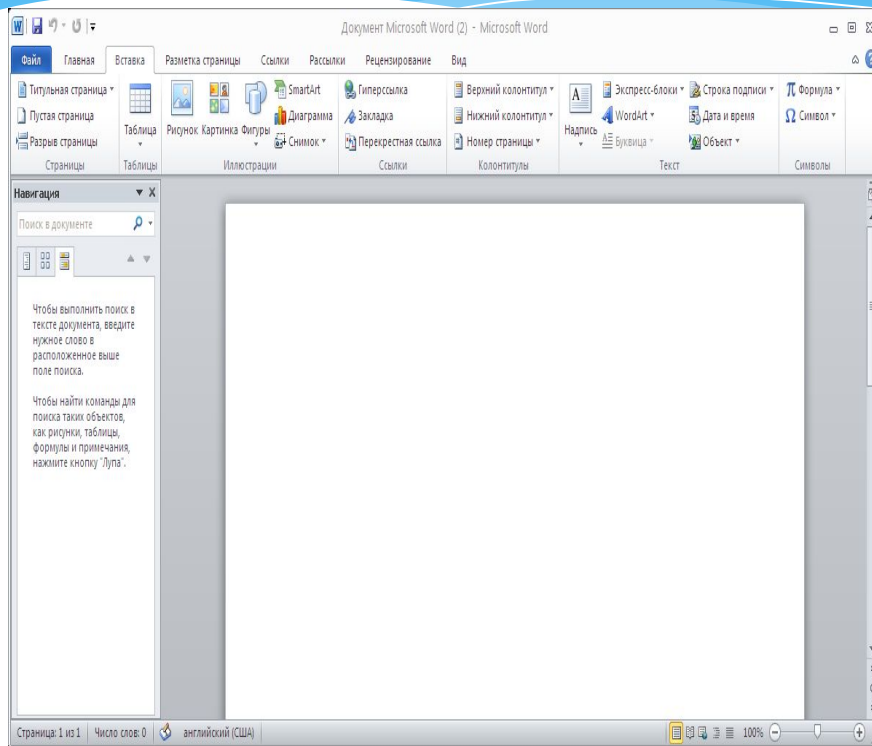
Маркетинг – 112

MS Word Мәтіндік редакторын іске қосу алгоритмі

**Пуск => Программы =>
Microsoft Office => Microsoft word**



MS Word мәтіндік редакторында кесте құру

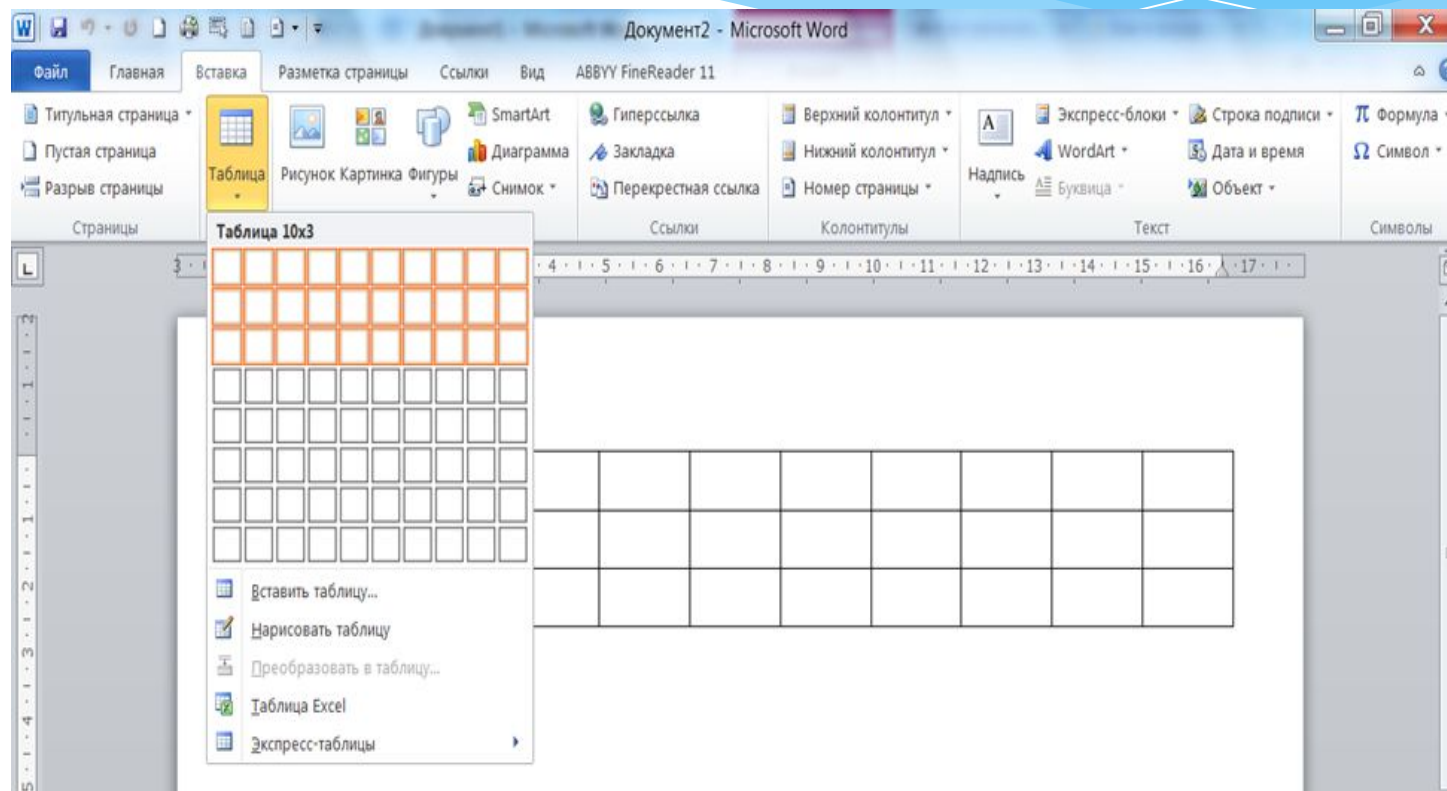


1. Негізгі мәзірден
ВСТАВКА пәрменін
таңдау

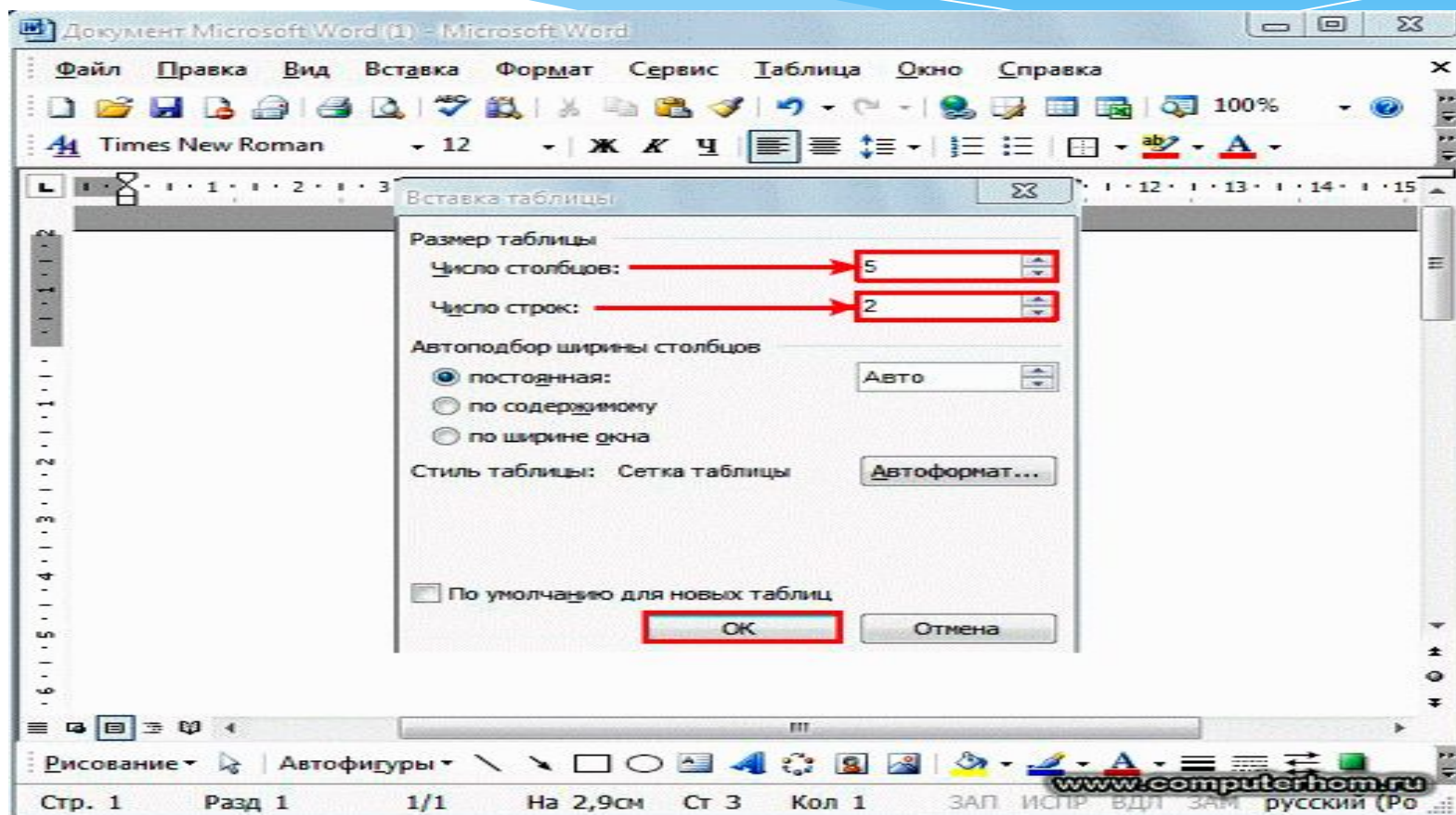
2. Пайда болған **ТАБЛИЦА**
мәзірінен өзімізге қажетті
функцияны таңдаймыз.

3. Қолданушыға **ТАБЛИЦА**
пәрменінде 5 функция
ұсынылған.

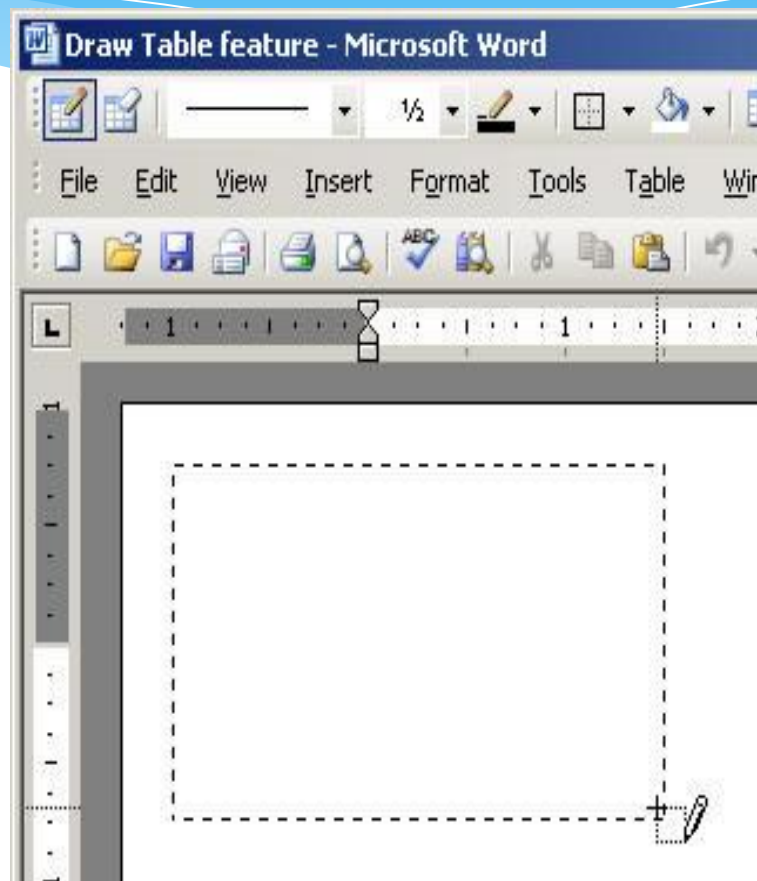
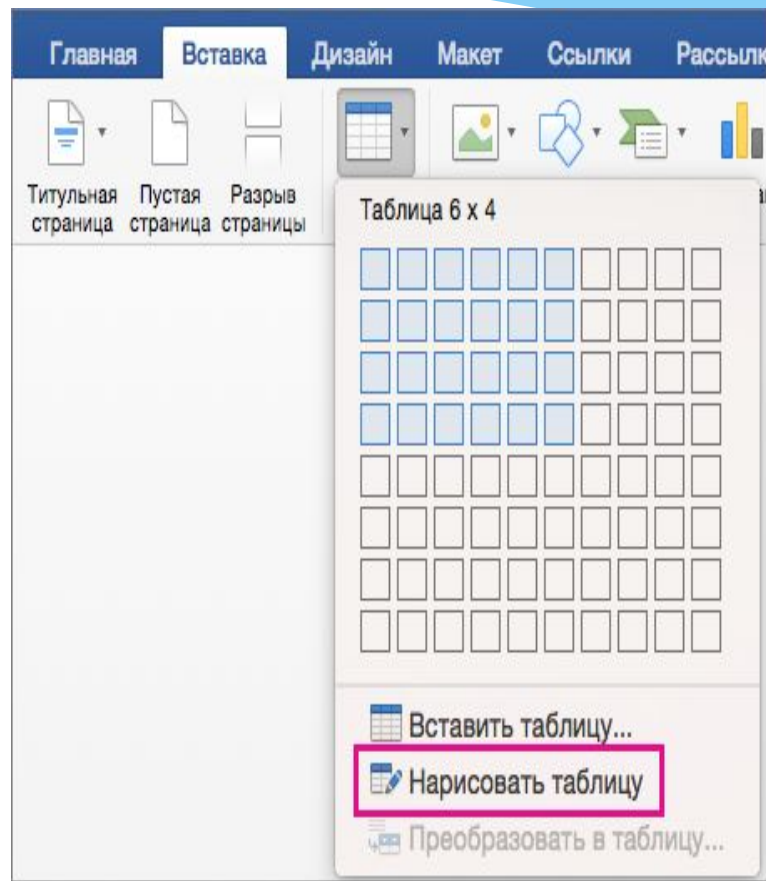
1 функция негізінде қолданушы мәтіндік редакторда берілген ТАБЛИЦАНЫ пайдалана алады.



2 функция негізінде қолданушы өзіне қажетті
ТАБЛИЦАНЫҢ бағаны мен қатарларын өзі
енгізе алады.



3 функция негізінде қолданушы ТАБЛИЦАНЫ ӨЗІ құрастырады.



4 функция негізінде қолданушы ТАБЛИЦАНЫ MS Excel кестелік процессорынан көшіре алады.

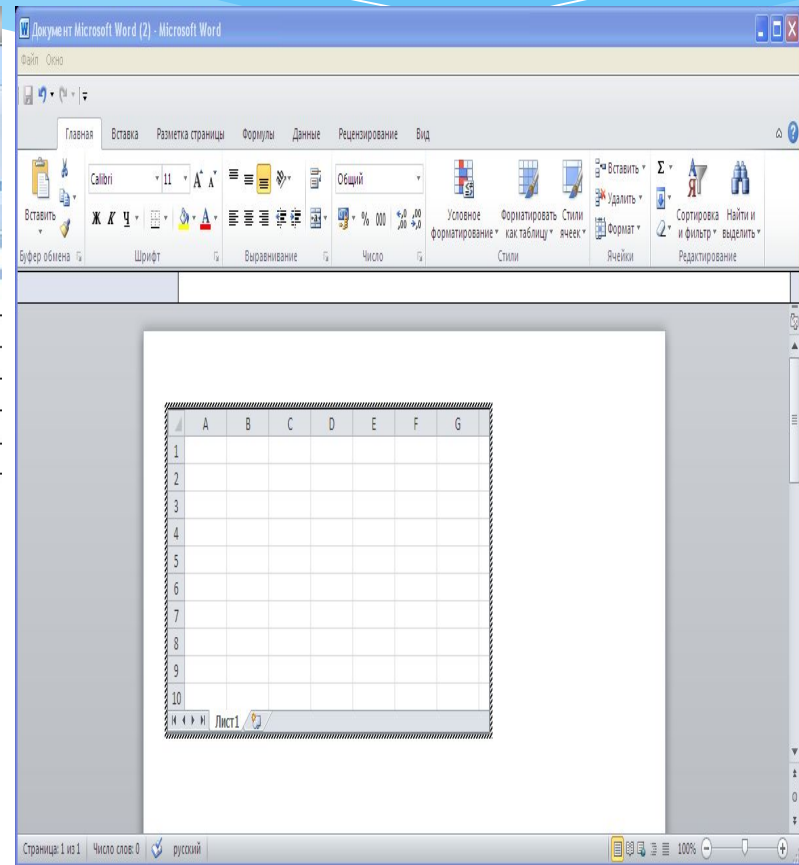
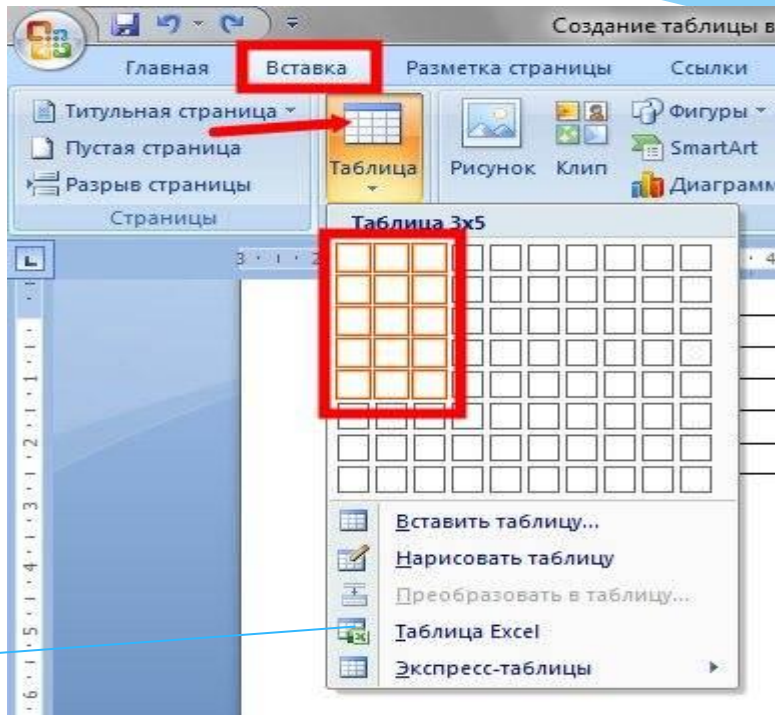
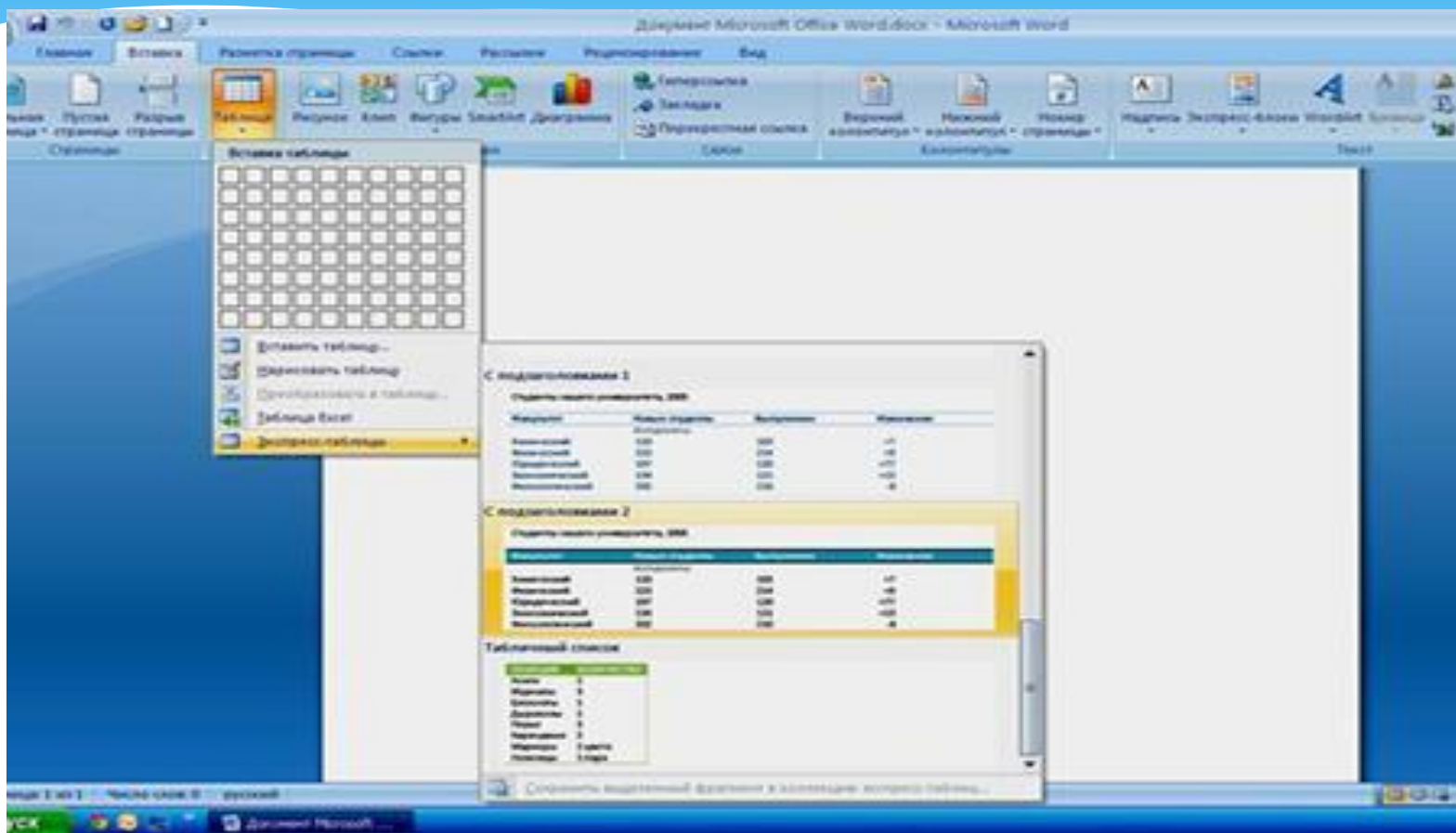


ТАБЛИЦА Excel пәрмені

5 функция негізінде қолданушы ЭКСПРЕСС ТАБЛИЦАларды пайдалана алады.



WS Word мәтіндік редакторында ДИАГРАММА құру

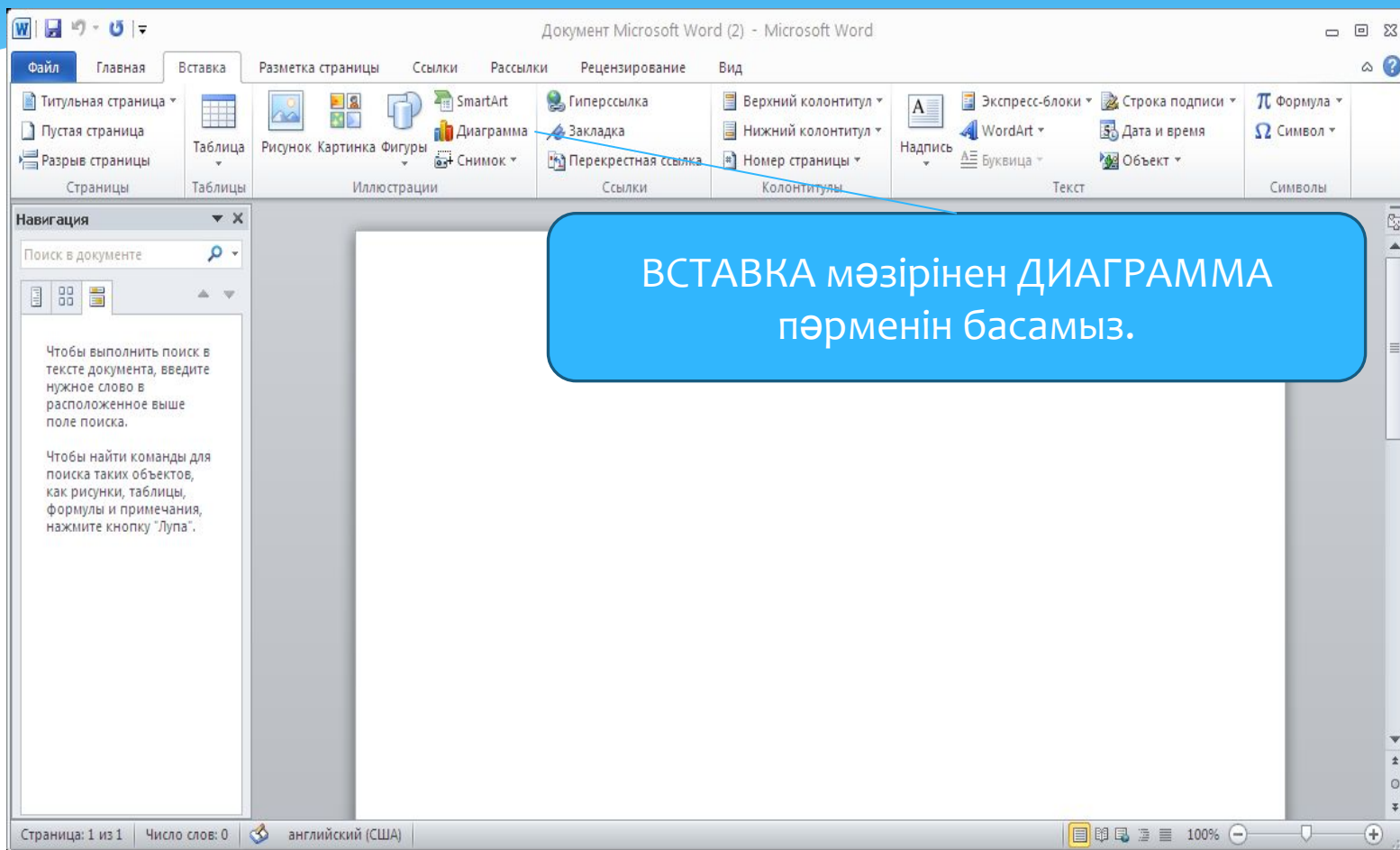
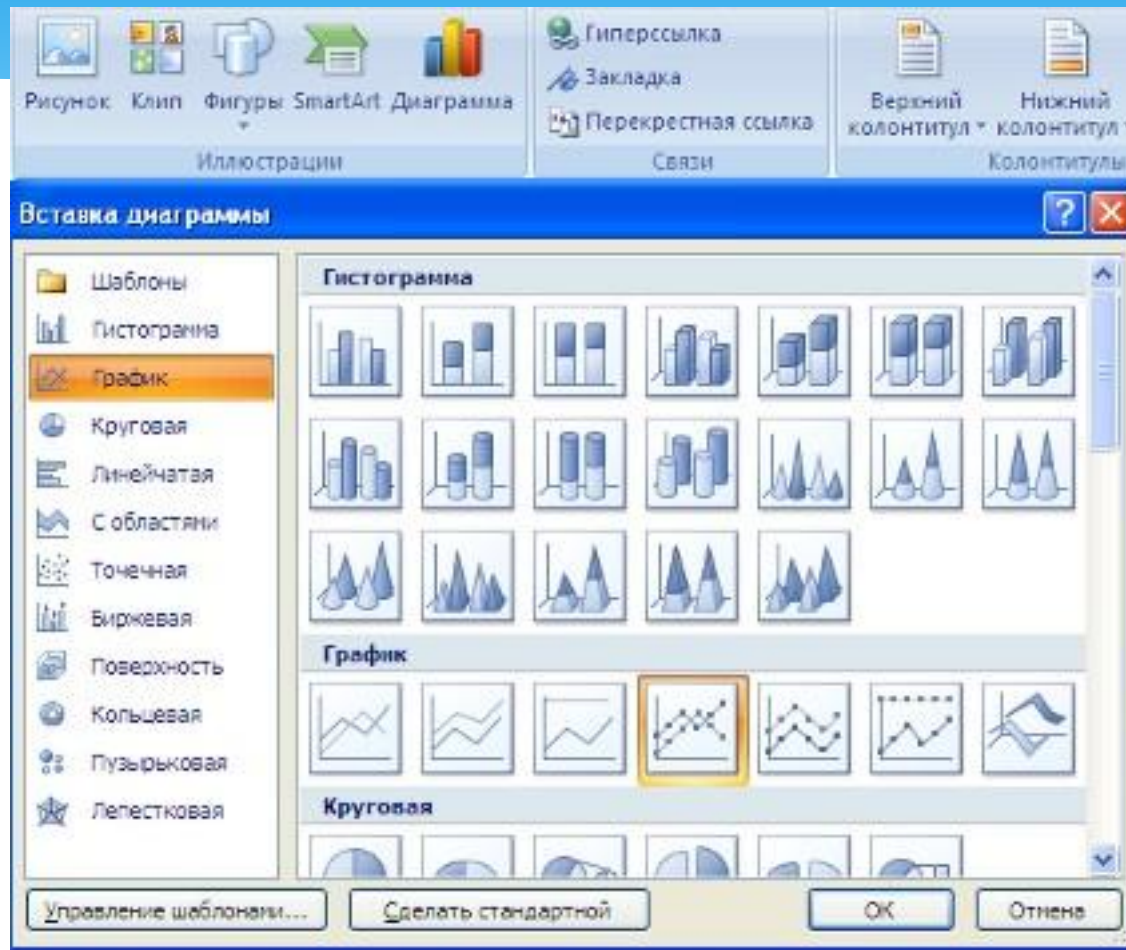
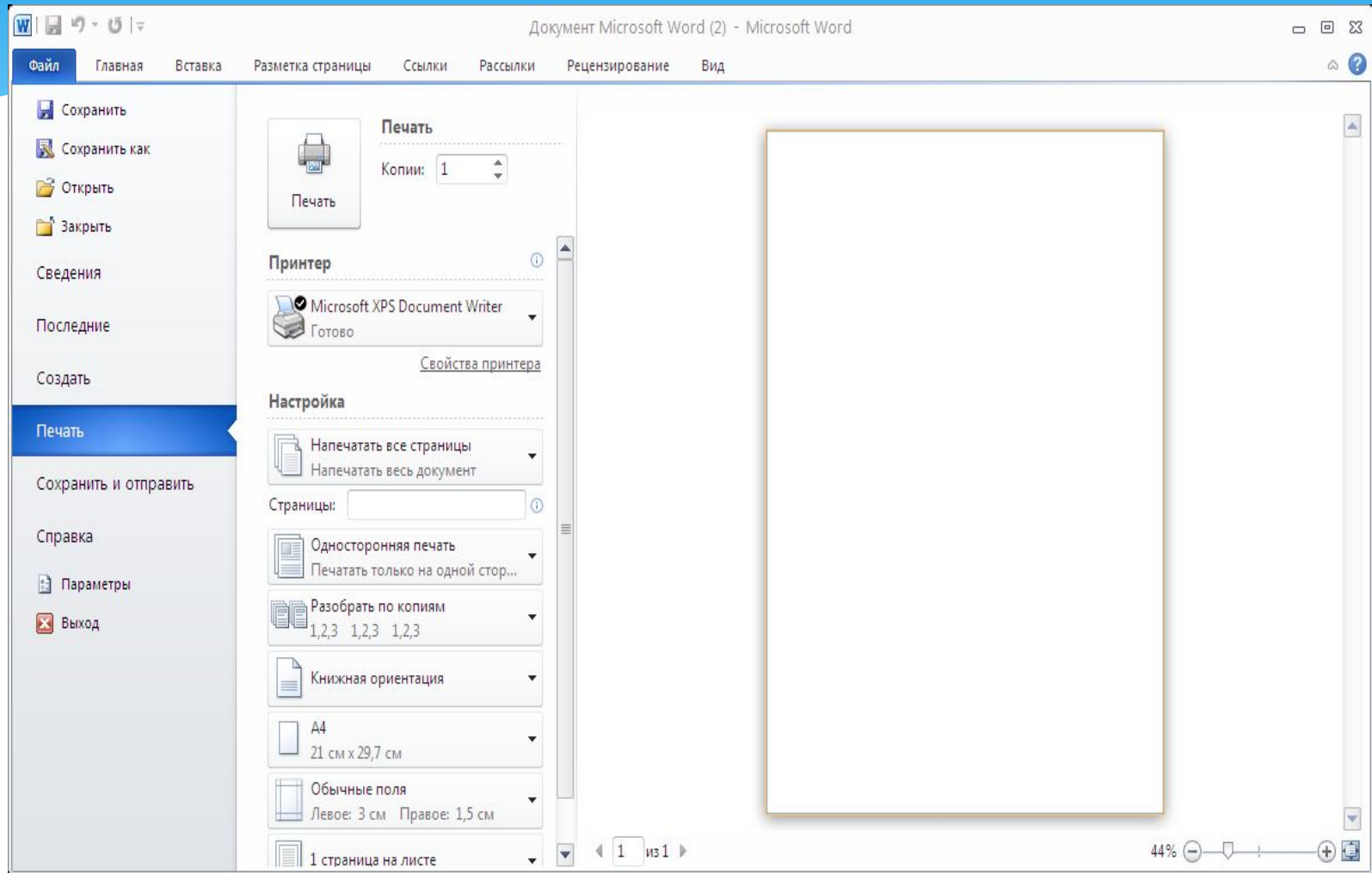


ДИАГРАММА пәрмені



ҚҰЖАТТЫ баспаға шығару





Назарларыңызға рахмет!