

Общая тактика



Военная
кафедра
СибГУТИ
г.
Новосибирск

Тема № 4

*« Организация
мотопехотного и танкового
батальонов армий
иностранных государств »*

Учебные цели занятия •

- 1. Изучить состав и назначение мотопехотного и танкового батальонов армий США и Германии и его подразделений.*
- 2. Изучить тактико-технические характеристики и боевые возможности образцов вооружения и боевой техники.*

Учебные вопросы занятия:

- 1. Состав подразделений мотопехотных и танковых батальонов армий США и Германии, их предназначение. Средства усиления в бою.*
- 2. Тактико-технические характеристики основных образцов вооружения и боевой техники. Боевые возможности.*

Вопрос № 1

*Состав подразделений
мотопехотных и
танковых батальонов
армий США и Германии, их
предназначение.
Средства усиления в бою.*



Мотопехотный батальон армии США
является основным боевым подразделением
мотопехотной бригады и служит базой
для создания мотопехотной батальонной
тактической группы.

Он ведет боевые действия в составе
бригады, иногда - самостоятельно.

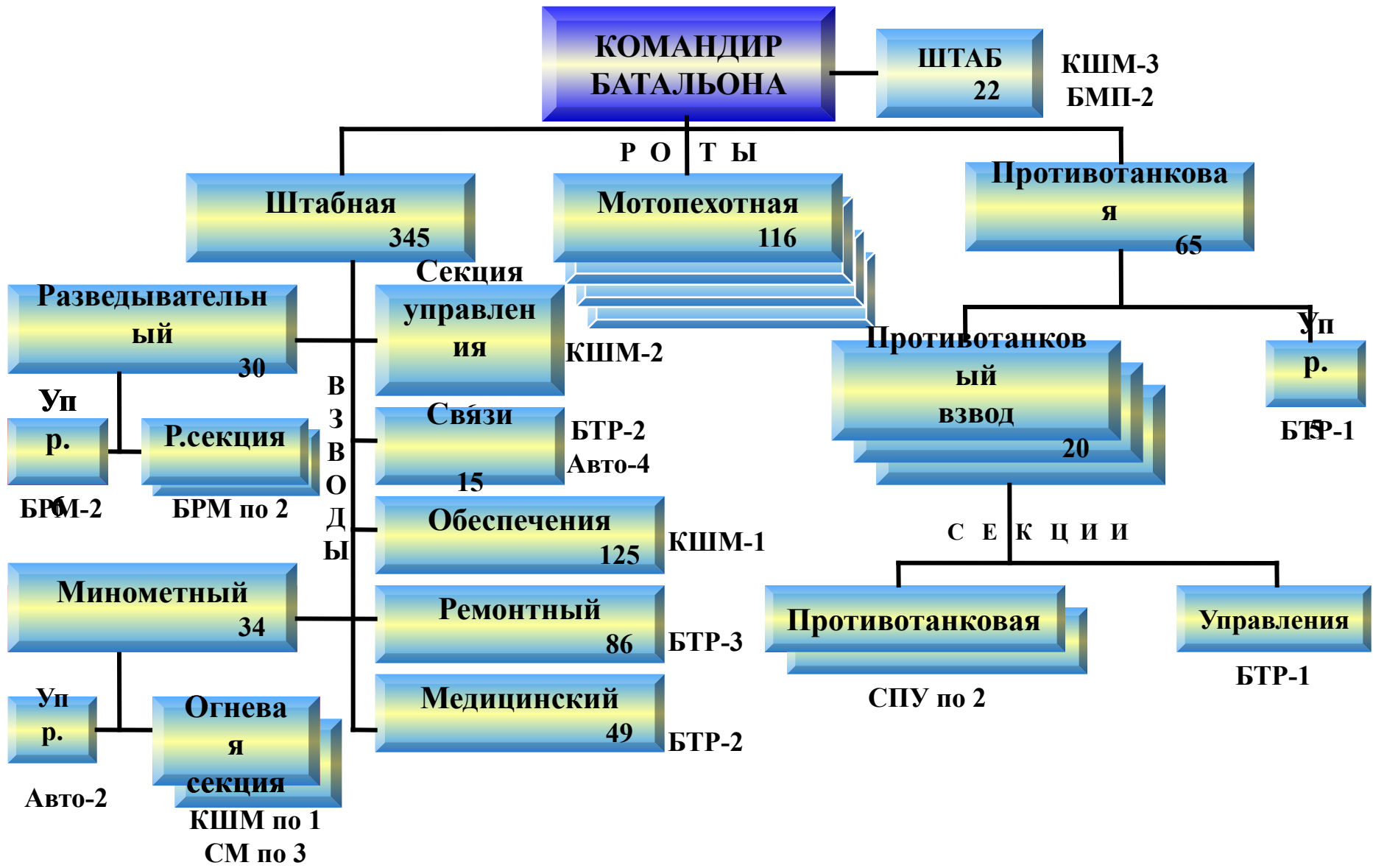


Основными задачами мотопехотного батальона армии США являются:

- **вступление в непосредственное соприкосновение с противником и уничтожение его живой силы, огневых средств и другой техники путем сочетания огня и маневра;**
- **захват и удержание важных участков местности;**
- **действия в качестве тактического воздушного десанта.**



ОРГАНИЗАЦИЯ МОТОПЕХОТНОГО БАТАЛЬОНА АРМИИ США





**ВООРУЖЕНИЕ
МОТОПЕХОТНОГО
БАТАЛЬОНА АРМИИ
США**

Подразделения	Личный состав		БМП М2	БРМ М-3	Противотанковые средства		106,7 мм СМ	7,62 мм пулемет	5,56 мм ручной пулемет	БТР М113	КШМ М557a1	р/ст
	Офицеров	Серж-в и солдат			СПУ ПТРК «ТОУ»	ПУ ПТРК «Дракон»						
Штаб и штабная рота	22	345	2	9	-	-	6	22	-	13	6	114
Мотопехотная рота	6	110	13	-	-	9	-	13	9	1	-	28
Противотанковая рота	5	60	-	-	12	-	-	12	-	4	-	21
ВСЕГО в батальоне	51	845	54	6	12	36	6	86	36	21	8	247

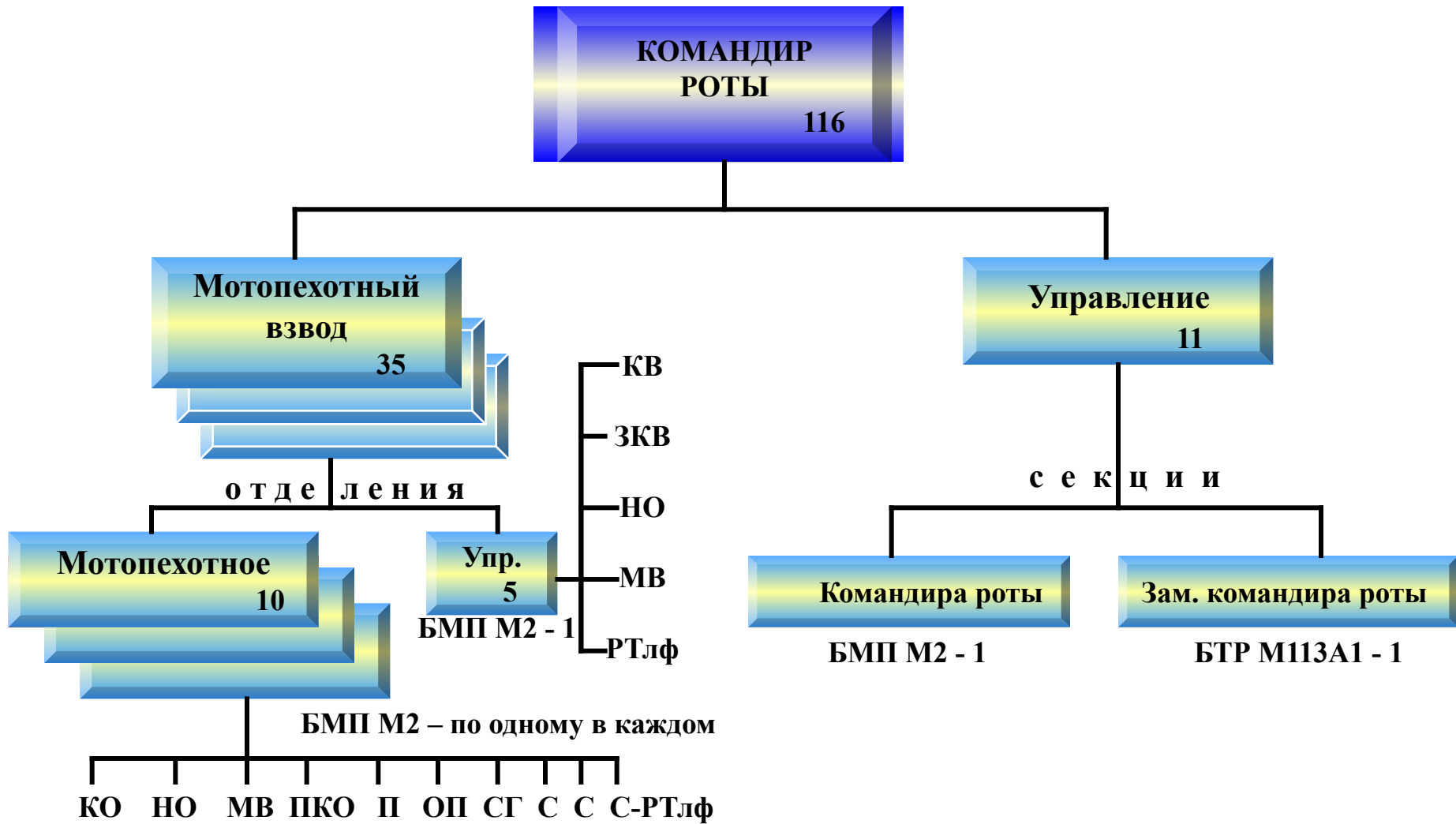


Мотопехотная рота армии США

считается основным боевым подразделением батальона и ведет бой, как правило, в его составе. Служит базой для создания ротной тактической группы.



ОРГАНИЗАЦИЯ МОТОПЕХОТНОЙ РОТЫ АРМИИ США



Мотопехотный взвод армии США является наименьшим тактическим подразделением и состоит из группы управления и трёх мотопехотных отделений (всего 35 человек).

Состав группы управления:

- 1. командир взвода**
- 2. заместитель командира взвода**
- 3. наводчик-оператор БМП**
- 4. механик-водитель БМП**
- 5. радиотелефонист**

Состав мотопехотного отделения:

- 1. командир отделения**
- 2. помощник командира отделения**
- 3. наводчик-оператор БМП**
- 4. механик-водитель**
- 5. пулемётчик**
- 6. оператор ПТРК «Дракон»**
- 7. стрелок-гранатомётчик**
- 8. стрелок**
- 9. стрелок**
- 10. стрелок-радиотелефонист**



**ВООРУЖЕНИЕ
МОТОПЕХОТНОЙ РОТЫ
АРМИИ
США**

	М П О (в каждом)	М П В (в каждом)	Управление роты	В С Е Г О в М П Р
Личный состав	10	35	11	116
БМП М2 «Брэдли»	1	4	1	13
БТР М113А1	-	-	1	1
РПГ М202А1 «Флэш»	1	3	-	9
ПУ ПТРК «Дракон»	1	3	-	9
7,62 мм пулемет М60	1	3	-	9



Танковый батальон армии США

является также основным боевым подразделением мотопехотной (танковой) бригады и может служить базой для развертывания танковой батальонной тактической группы.

Он ведет боевые действия, как правило в составе бригады, преимущественно на направлении сосредоточения её основных усилий.



**ОРГАНІЗАЦІЯ
ТАНКОВОГО БАТАЛЬОНА
АРМІИ
США**

**КОМАНДИР
БАТАЛЬОНА**

**ШТАБ
22**

**М1 - 2
КШМ - 3**

Р О Т Ы

Штабная

257

Секция

управлен

ия

КШМ-2

Св

язи

БТР-2

Авто-3

Обеспечения

КШМ-1

Ремонтный

БТР-4

Медицинский

БТР-8

**Разведывательн
ый**

30

Уп

р.

БРМ-2

Р.секция

БРМ по 2

В

З

В

О

Д

Ы

Минометный

34

Уп

р.

Авто-2

Огнева

я

секция

КШМ по 1

СМ по 3

Танковая

61

Управление

7

М1 - 2

Авто - 1

Танковый

взвод

16

М1 по 4



**ВООРУЖЕНИЕ
ТАНКОВОГО БАТАЛЬОНА
АРМИИ
США**

	Штаб и штабная рота	Танковая рота (в каждой)	Танковый взвод (в каждом)	В С Е Г О в батальоне
Личный состав	279	61	16	523
Танк М1 «Абрамс»	2	14	4	58
БРМ М3 «Брэдли»	6	-	-	6
106,7 мм СМ М106А2	6	-	-	6
БТР М113А1	12	-	-	12
КШМ М577А1	8	-	-	8
Автомобили	85	1	-	89

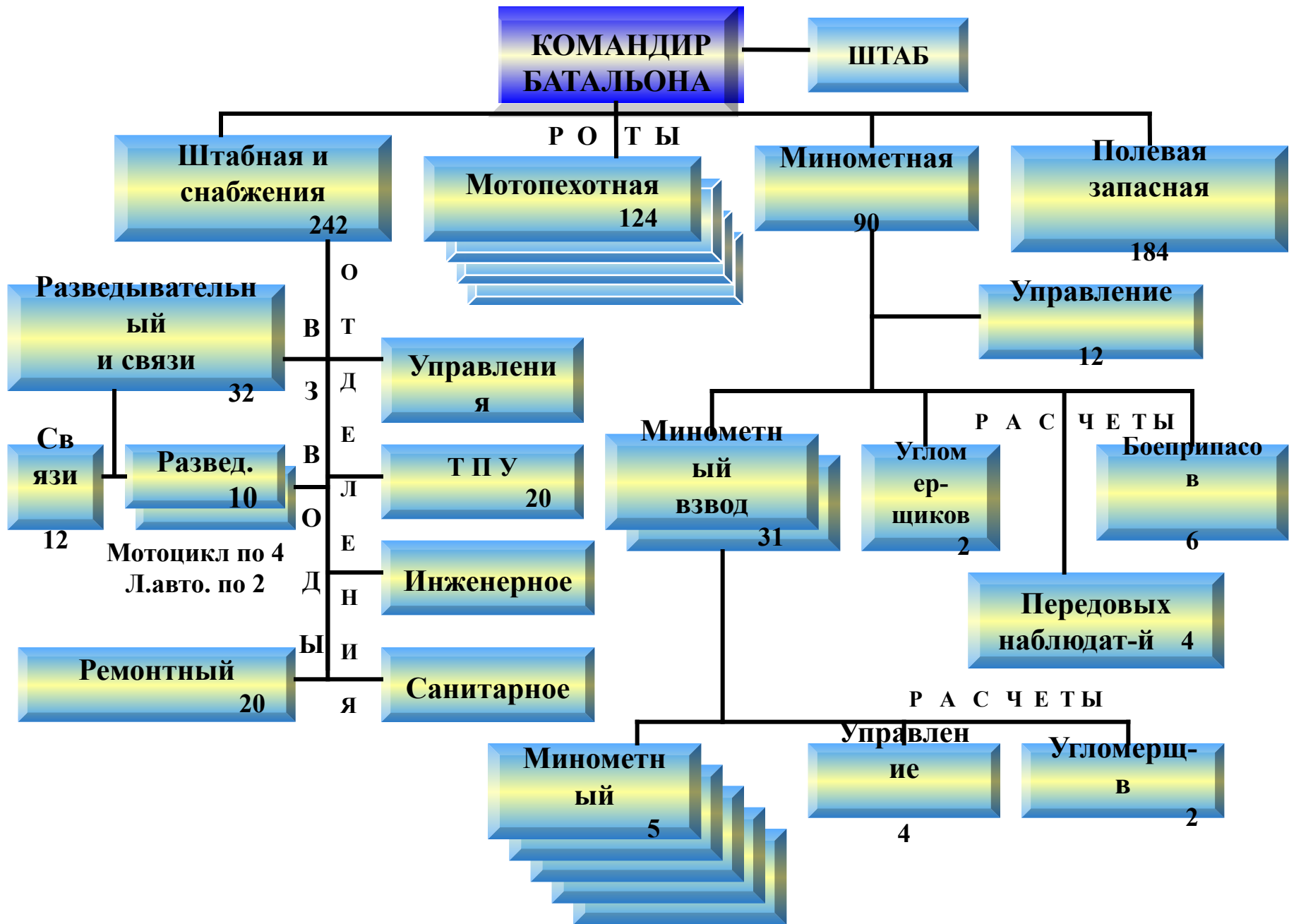


Мотопехотный батальон армии
Германии является основным боевым подразделением механизированной бригады, ведет бой в составе бригады, иногда - самостоятельно.

Задачи, решаемые батальоном, аналогичны задачам МПБ армии США.



**ОРГАНИЗАЦИЯ
МОТОПЕХОТНОГО
БАТАЛЬОНА АРМИИ
ГЕРМАНИИ**





**ВООРУЖЕНИЕ
МОТОПЕХОТНОГО
БАТАЛЬОНА АРМИИ
ГЕРМАНИИ**

Подразделения	Личный состав	БМП	120 мм СМ	ПУ ПТУР «Милан»	РПГ	БТР М113/ «Фукс»	Самоход. АНП	КШМ	Мотоциклы	Автомобили	р/ст	7.62 мм пул. MG-3
Штаб и штабная рота	242	1	-	-	20	2/-	-	2	14	50		14
Мотопехотная рота	124	13	-	4	9	-	-	-	-	3		9
Минометная рота	90	-	10	-	10	3/-	2	-	-	15		-
Полевая запасная рота	184	-	-	-	-	-/12	-	-	-	3		-
ВСЕГО в батальоне	1012	53	10	16	66	5/12	2	2	14	86	150	50



Мотопехотная рота армии Германии
является основным боевым подразделением батальона и ведет бой, как правило, в его составе.



ОРГАНИЗАЦИЯ МОТОПЕХОТНОЙ РОТЫ АРМИИ ГЕРМАНИИ

**КОМАНДИР
РОТЫ**

124

**Мотопехотный
ВЗВОД**

27

Управление

16

БМП – 1

Авто – 3

РПГ - 1

отделения

Мотопехотное

9

Управления

9

БМП - 1

КВ МВ НО ПКВ ОП ПОП С С Св

КО МВ НО ПК Гр П С С С



**ВООРУЖЕНИЕ
МОТОПЕХОТНОЙ РОТЫ
АРМИИ ГЕРМАНИИ**

	Отделение упр. взвода	МПО (2,3) (в каждом)	МПВ (в каждом)	Управление роты	ВСЕГО в МПР
Личный состав	9	9	27	16	124
БМП «Мардер - 1А3»	1	1	3	1	13
ПУ ПТУР «Милан»	1	-	1	-	4
40 мм РПГ	-	1	2	1	9
7,62 мм Пулемет МG-3	-	1	2	1	9



Танковый батальон армии Германии

так же, как и МПБ, является основным боевым подразделением механизированной бригады.



**ОРГАНІЗАЦІЯ
ТАНКОВОГО БАТАЛЬОНА
АРМІИ
ГЕРМАНІИ**

**КОМАНДИР
БАТАЛЬОНА**

**Управление
10**

Р О Т Ы

**Штабная и снабжения
222**

**Танковая
60**

**Полевая
запасная
92**

**Авто – 6
Мотоцикл - 1**

**КП (группа
«Н»)**

**ТКП (группа «R»)
16**

**«Леопард» - 1
КШМ - 2
Авто - 6**

Авто - 5

**Ремонтный
68**

**Взвод развед.
и
связи
34**

**Подр.
обеспечения**

**Управление
12**

**Танковый
взвод
12**

**«Леопард» - 1
Авто – 3
РПГ - 1**

«Леопард» - по 3

**Связи
12**

**Разведывательный
10**

**Мотоциклов - по 4
Л. Авто - по 2**



**ВООРУЖЕНИЕ
ТАНКОВОГО БАТАЛЬОНА
АРМИИ
ГЕРМАНИИ**

	Рота штабная и снабжения	Танковая рота			Полевая запасная рота	В с е г о в батальоне
		Управ-е роты	Т В	В с е г о		
Личный состав	222	12	12	60	92	554
Танки «Леопард-1, -2»	1	1	3	13	-	53
КШМ на базе БТР М113	2	-	-	-	-	2
Мотоциклы	16	-	-	-	1	17
Автомобили	50	3	-	3	6	68
Р П Г	20	1	-	1	-	24
Пулеметы	8	-	-	-	-	8

Мотопехотный батальон

может наступать на фронте от 2 до 3,5 км, а в отдельных случаях до 5 км (за счет увеличения промежутков между ротами). В обороне ему назначается район обороны, ширина которого по фронту может достигать 5 км, а глубина – 3 км.

Батальонные тактические группы
(БТГр) создаются решением командира бригады и предназначаются для вступления в непосредственное соприкосновение с противником для уничтожения его живой силы и огневых средств путем сочетания огня и маневра во взаимодействии с подразделениями и частями других родов войск и видов вооруженных сил.

В зависимости от состава они могут быть трех типов:

- **мотопехотные** (как правило, мотопехотный батальон с одной или двумя приданными танковыми ротами);
- **танковые** (планируется создавать на базе танкового батальона с одной или двумя приданными мотопехотными ротами);
- **сбалансированные** (имеют равное количество танковых и мотопехотных рот) .

В качестве усиления группе могут придаваться:

- взвод ЗСУ “Вулкан” (4 установки) и секция ПЗРК “Стингер” (5 огневых расчетов) ,**
- инженерные подразделения (4 танковых мостоукладчика и до 6 универсальных инженерных землеройных машин) ,**
- отделение химической разведки.**

Вопрос № 2

*Тактико-технические
характеристики основных
образцов вооружения и
боевой техники. Боевые
возможности.*

Вооружение мбб и тб армии С Ш А



Основной танк М1 «Abrams»

Вооружение мпб и тб армии С Ш А



Основной танк М1 «Abrams»

ТАКТИКО-ТЕХНИЧЕСКИЕ ХАРАКТЕРИСТИКИ

Боевая масса, т	57,1
Пушка	120 мм гладкоствольная
Боекомплект, выстрелов	40
Пулемёты	один 12,7 мм, два - 7,62 мм
Максимальная скорость, км/ч	68
Запас хода по шоссе, км	480
Двигатель	ГТД с теплообменником
Мощность двигателя	1500 л.с. (1100 кВт)

Вооружение мпб и тб армии С Ш А



Танк М60 «Patton»

Вооружение мпб и тб армии С Ш А



Танк М60 «Patton»

ТАКТИКО-ТЕХНИЧЕСКИЕ ХАРАКТЕРИСТИКИ

Боевая масса, т	52,6
Пушка	105мм
Боекомплект, выстрелов	63
Пулемёты	7.62мм – 1ед., 12.7 мм – 1ед.
Максимальная скорость, км/ч	48
Запас хода по шоссе, км	480
Двигатель	дизель
Мощность двигателя	750 л.с.

Вооружение мпб и тб армии С Ш А



Боевая машина пехоты М2 «Bradley»

Вооружение мпб и тб армии С Ш А



Боевая машина пехоты М2 «Bradley»

ТАКТИКО-ТЕХНИЧЕСКИЕ ХАРАКТЕРИСТИКИ

Боевая масса, т	21,3
Пушка	25 мм
Боекомплект, выстрелов	900
Пулемёты, ПТУР	7.62мм – 1ед., «Тоу»- 1ед.
Максимальная скорость, км/ч	66
Запас хода по шоссе, км	490
Двигатель	дизель
Мощность двигателя	500 л.с.

Вооружение мпб и тб армии С Ш А



БТР М113

Вооружение мпб и тб армии С Ш А



БТР М113

Вооружение мпб и тб армии С Ш А



БТР М113

ТАКТИКО-ТЕХНИЧЕСКИЕ ХАРАКТЕРИСТИКИ

Боевая масса, т	14
Экипаж + десант	13
Пулеметы	12.7мм – 1ед.
Максимальная скорость, км/ч	64
Максимальная скорость (на плаву), км/ч	5,8
Запас хода по шоссе, км	480
Двигатель	дизель
Мощность двигателя	500 л.с.

Вооружение мпб и тб Германии



Основной танк «Леопард-2»

Вооружение мпб и тб Германии



Основной танк «Леопард-2»

Вооружение мпб и тб Германии



Основной танк «Леопард-2»

ТАКТИКО-ТЕХНИЧЕСКИЕ ХАРАКТЕРИСТИКИ

Боевая масса, т	50,5
Пушка	120 мм гладкоствольная
Боекомплект, выстрелов	42
Пулемёты	7,62 мм-2ед., 1(спаренный)
Максимальная скорость, км/ч	68
Запас хода по шоссе, км	550
Двигатель	Дизельный
Мощность двигателя	1500
Экипаж	4 человека

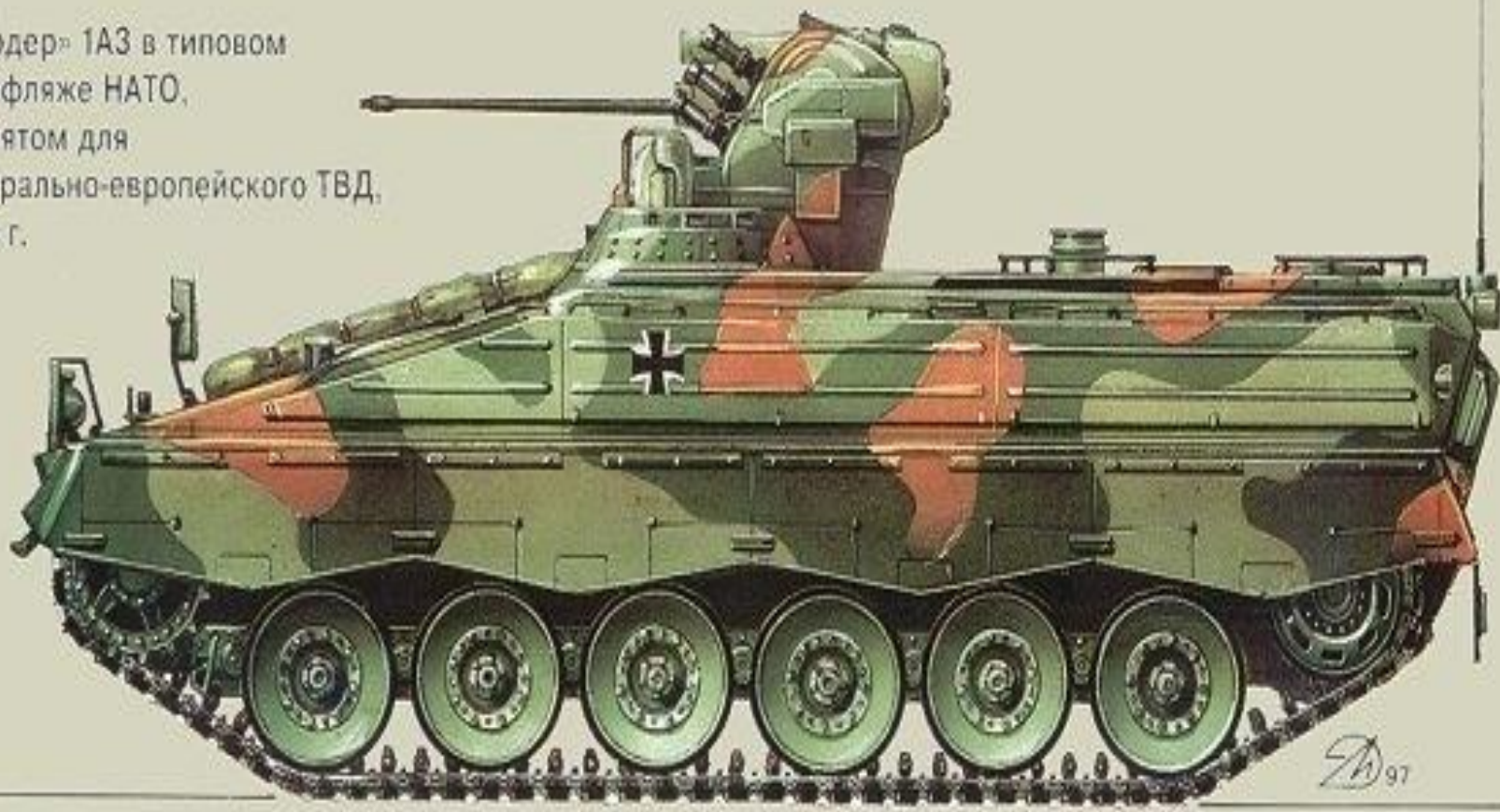
Вооружение мпб и тб Германии



Боевая машина пехоты «Marder»

Вооружение мпб и тб Германии

«Мардер» 1А3 в типовом камуфляже НАТО, принятом для Центрально-европейского ТВД, 1990 г.



Боевая машина пехоты «Marder»

ТАКТИКО-ТЕХНИЧЕСКИЕ ХАРАКТЕРИСТИКИ

Боевая масса, т	28,2
Пушка	20 мм
Боекомплект, выстрелов	228
Пулемёты	7.62мм -2ед. (1-спаренный)
Максимальная скорость, км/ч	75
Запас хода по шоссе, км	500
Двигатель	дизель
Мощность двигателя	600 л.с.
Экипаж + десант	3 + 7 человек

Стрелковое оружие мпб и тб



Автоматическая винтовка М16

Стрелковое оружие мпб и тб



Автоматическая винтовка М16

ОСНОВНЫЕ ТЕХНИЧЕСКИЕ ХАРАКТЕРИСТИКИ

	M16A1	M16A2	M16A3
Калибр (мм)	5,56	5,56	5,56
Длина (мм)	990	1000	1000
Длина ствола (мм)	508	508	510
Масса (кг)	3,18	3,4	3,85
Темп стрельбы (в/м)	950	950	600-940
Скорострельность (в/м)	40-150	40-150	40-100
Прицельная дальность стрельбы (м)	500	800	800
Емкость магазина	20-30	20-30	20-30

Стрелковое оружие мпб и тб



Единый пулемет М60

Стрелковое оружие мпб и тб



Единый пулемет М60

Стрелковое оружие мпб и тб



Единый пулемет М60

ОСНОВНЫЕ ТЕХНИЧЕСКИЕ ХАРАКТЕРИСТИКИ

	M60	M60E3
Калибр (мм)	7,62 НАТО	7,62 НАТО
Длина (мм)	1105	1067
Длина ствола (мм)	560	560
Масса (кг)	10,5 (с сошкой)	8,61 (с сошкой)
Темп стрельбы (в/м)	550	550
Питание	100 патронов (лента)	100 патронов (лента)

ПЗРК подразделений армии США



Переносной зенитный ракетный комплекс (ПЗРК) "Stinger"

ПЗРК подразделений армии США



Переносной зенитный ракетный комплекс (ПЗРК) "Stinger"

Краткие ТТХ ПЗРК «Стингер»
(жсалящее насекомое)

Зона поражения, м:

- по дальности (вдогон), м: 500-4750;

- по высоте, м: 3500;

Масса комплекса в боевом положении, кг 15.7;

Тип ЗУР: FIM-92 модификаций А, В и С;

Стартовая масса ракеты, кг 10.1;

Длина ракеты, мм 1500;

Диаметр корпуса ракеты, мм 70;

Размах стабилизаторов, мм 91;

Масса БЧ, кг 2.3;

Скорость полета ракеты, м/с 640;

П Т Р К подразделений армии Германии



Противотанковый ракетный комплекс « Milan ADT »

П Т Р К подразделений армии Германии



Противотанковый ракетный комплекс « Milan ADT »

ТТХ ПТРК МИЛАН

- *Дальность стрельбы: 25 — 2 000 м*
- *Начальная скорость полета ракеты: 75 м/с*
- *Максимальная скорость полета: 200 м/с*
- *Размеры ракеты, мм: калибр
(диаметр корпуса) 116*
- *Масса ракеты в ТПК: 16.4 кг*
- *Масса ракеты без ТПК: 11.5 кг*
- *Бронепробиваемость : 550 мм*
- *Тип боевой части: кумулятивная*

ПТРК подразделений армии США



Противотанковый ракетный комплекс « ТОУ »

П Т Р К подразделений армии США



Противотанковый ракетный комплекс « Т О У »

ТТХ ПТРК «ТОУ»

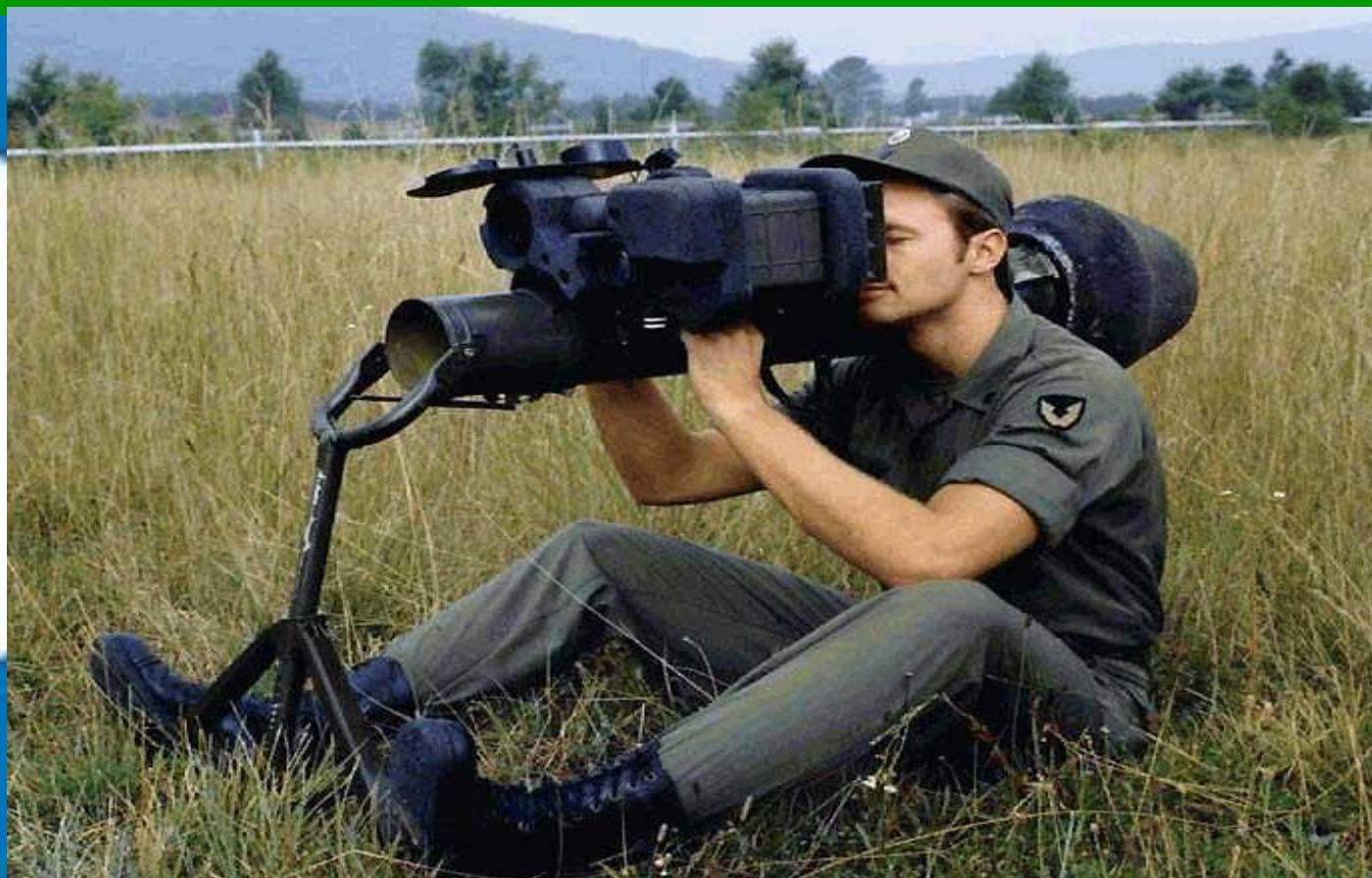
- *Дальность стрельбы: 3750 м*
- *Максимальная скорость полета: 200 м/с*
- *Размеры ракеты, мм: калибр
(диаметр корпуса) 152*
- *Масса комплекса: 93 кг*
- *Масса ракеты без ТПК: 21.5 кг*
- *Бронепробиваемость: пробивает броню танка
с динамической защитой*
- *Система наведения: по проводам*

П Т Р К подразделений армии США



**Противотанковый ракетный комплекс
М-47 "Dragon-2" ("Dragon-2+")**

П Т Р К подразделений армии США



**Противотанковый ракетный комплекс
М-47 "Dragon-2" ("Dragon-2+")**

ТТХ ПТРК М-47 «Dragon-2»

- *Дальность стрельбы: 65 — 1000 м*
- *Система наведения: по провода*
- *Размеры ракеты, мм: калибр
(диаметр корпуса) 122*
- *Масса ракеты в ТПК: 15.4 кг*
- *Масса ракеты без ТПК: 10 кг*
- *Бронепробиваемость : 950 мм*
- *Тип боевой части: кумулятивная*

Общая тактика



Военная
кафедра
СибГУТИ

г.

Новосибирск