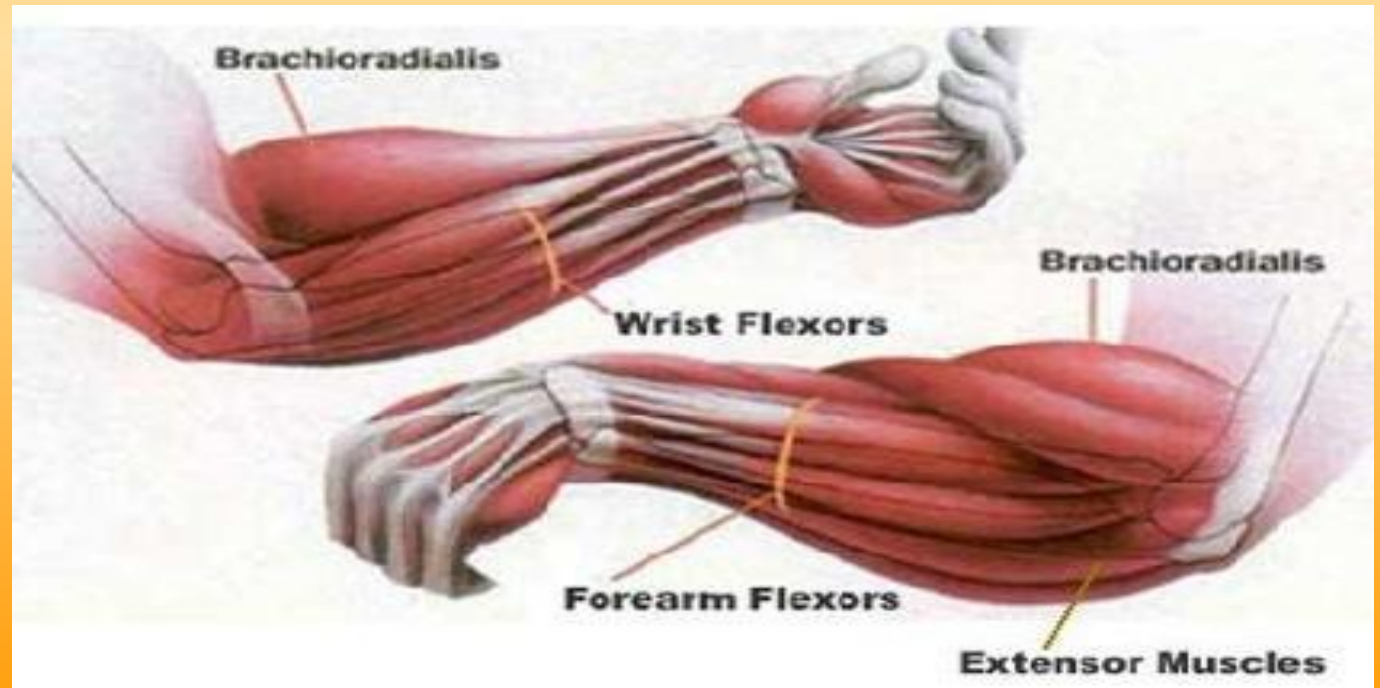


Мышцы верхних конечностей



МЫШЦЫ ВЕРХНИХ КОНЕЧНОСТЕЙ

Мышцы верхних конечностей

делятся на:

- мышцы плечевого пояса**
- мышцы свободной верхней конечности – плеча, предплечья и кисти**

Мышцы плечевого пояса

Дельтовидная мышца

(m. deltoideus)

Начало: от ключицы, ости и акромиона лопатки

Прикрепление: к дельтовидной бугристости плечевой кости

Функция: отводит, сгибает и разгибает плечо

Надостная мышца

(m. supraspinatus)

Начало: от надостной ямки лопатки

Прикрепление: большой бугорок плечевой кости

Функция: отводит плечо, оттягивает капсулу плечевого сустава

Подостная мышца

(m. infraspinatus)

Начало: от подостной ямки лопатки

Прикрепление: большой бугорок плечевой кости, капсула плечевого сустава

Функция: вращает плечо наружу, оттягивает капсулу плечевого сустава

Малая и большая круглые мышцы

(mm. teres minor et major)

Начало: от лопатки

Прикрепление: большой и малый бугорки плечевой кости

Функция: малая поворачивает плечо наружу, большая – поворачивает плечо внутрь, отводит руку назад и медиально

Подлопаточная мышца

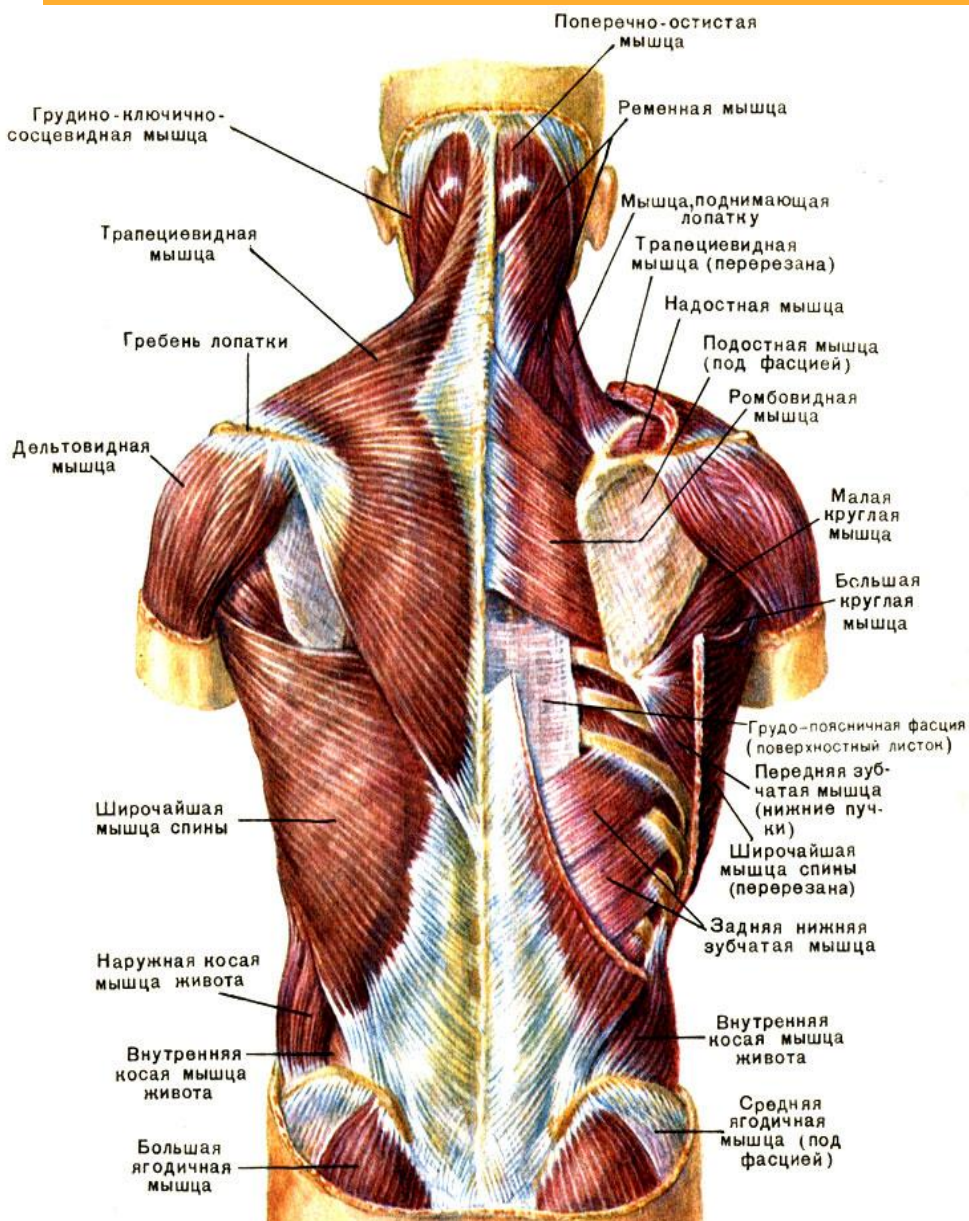
(m. subscapularis)

Начало: от реберной
поверхности лопатки

Прикрепление: малый
бугорок плечевой кости

Функция: поворачивает
плечо внутрь, приводит
плечо к туловищу

Мышцы плечевого пояса



**Мышцы свободной верхней
конечности**

Мышцы плеча

2 группы:

1.передняя (сгибатели)

2.задняя (разгибатели)

Передняя группа мышц плеча

Двуглавая мышца

(m. biceps brachii)

Длинная головка **начинается** от надсуставного бугорка лопатки, короткая – от клювовидного отростка лопатки

Прикрепление: бугристость лучевой кости

Функция: сгибает предплечье, вращает его наружу

Клювовидно-плечевая мышца (*m. coracobrachialis*)

Начало: клювовидный
отросток лопатки

Прикрепление: к середине
плечевой кости

Функция: поднимает,
сгибает, приводит плечо к
туловищу и поворачивает
его наружу

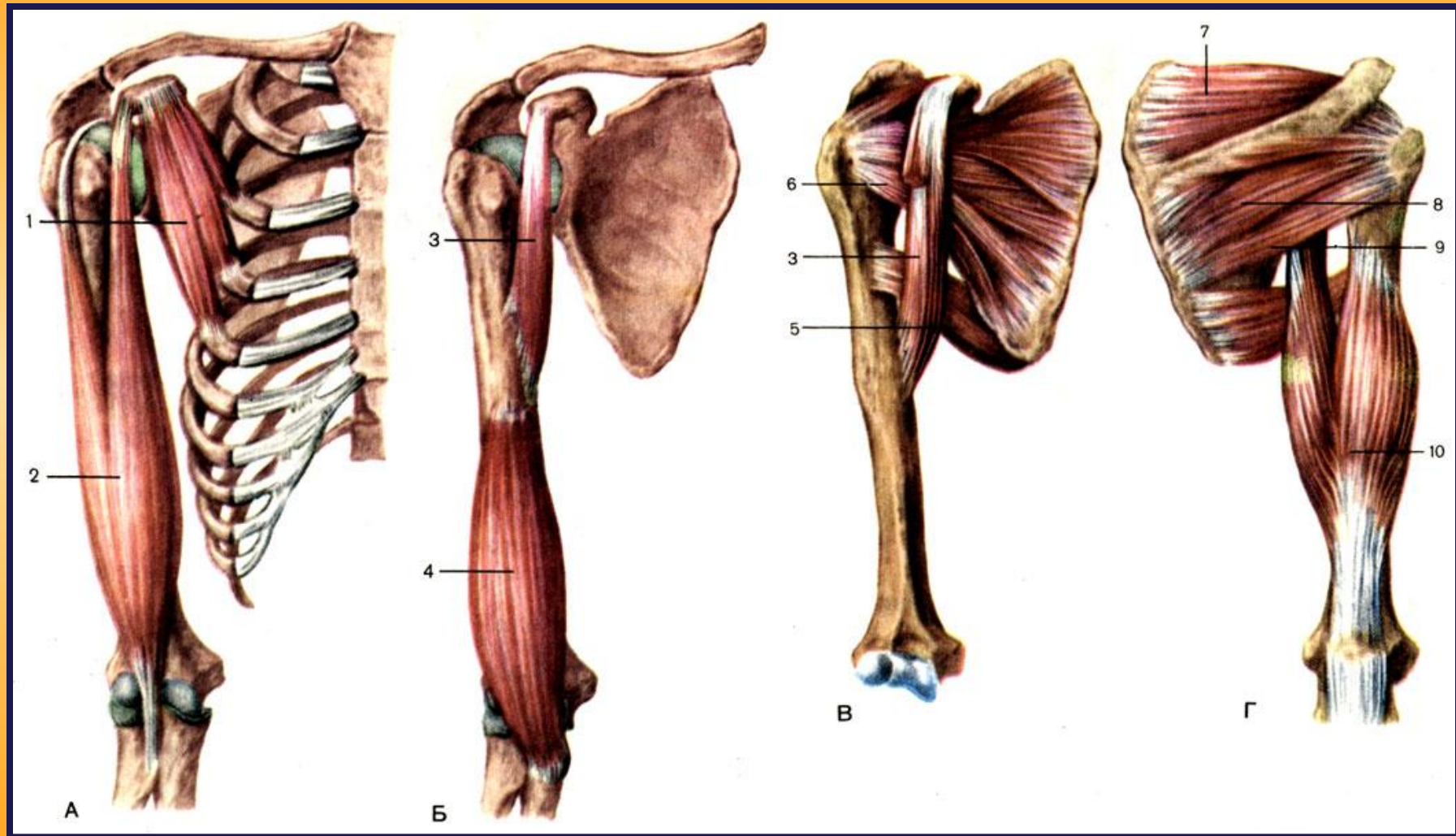
Плечевая мышца (m. brachialis)

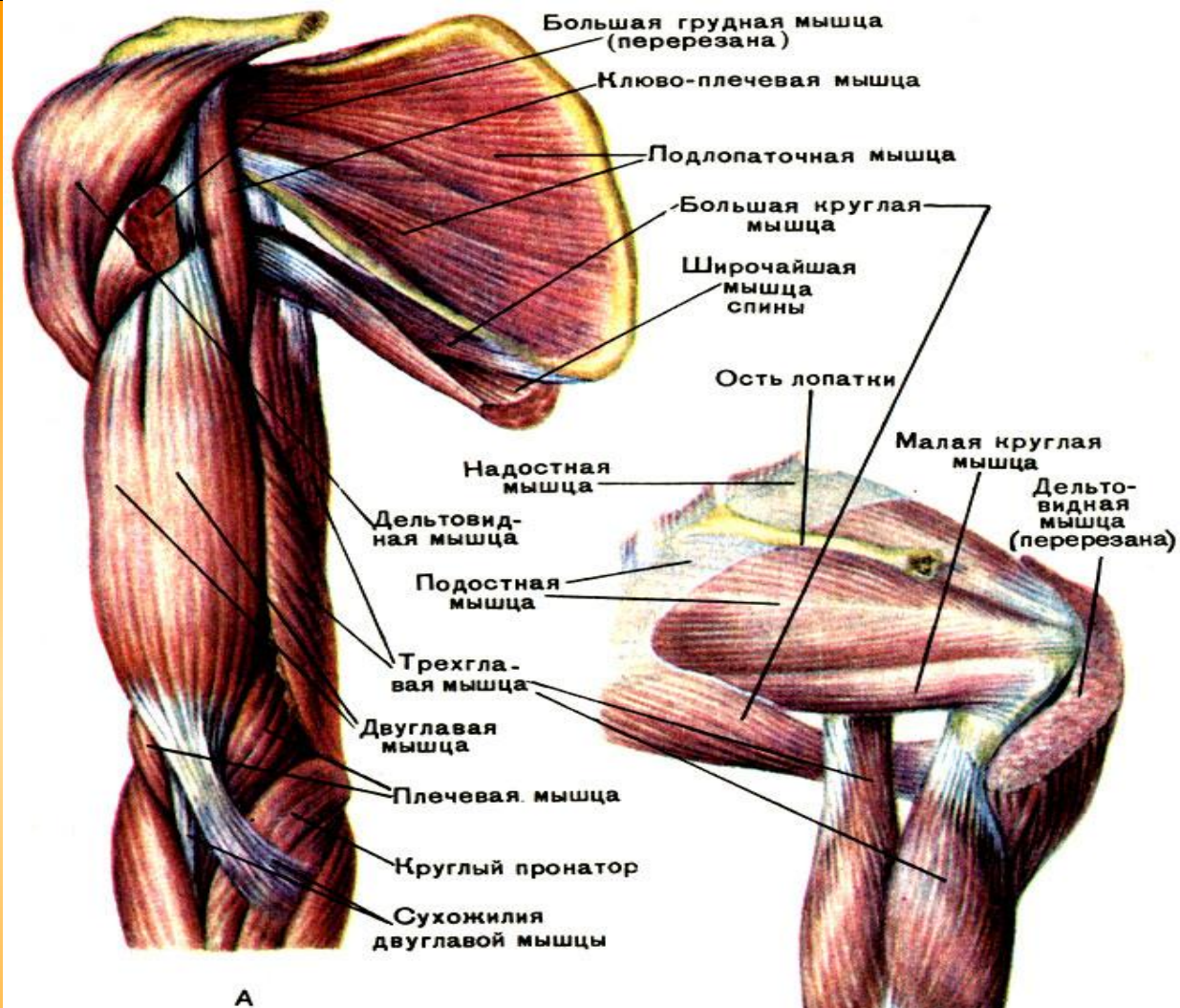
Начало: нижняя часть
плечевой кости

Прикрепление: к бугристости
локтевой кости

Функция: сгибает
предплечье, натягивает
капсулу локтевого сустава

Мышцы плеча





А



Б

Мышцы плеча

Задняя группа мышц плеча
Трехглавая мышца плеча
(m. triceps brachii)

Начало: длинная головка - от подсуставного бугорка лопатки, медиальная и латеральная – от плечевой кости

Прикрепление: локтевая кость

Трехглавая мышца плеча (m. triceps brachii)

Функция: разгибает
предплечье, тянет плечо
назад, приводит плечо к
туловищу.

Локтевая мышца (*m. anconeus*)

Начало: латеральный
надмыщелок плечевой
кости

Прикрепление: локтевая
кость

Функция: разгибает
предплечье

Мышцы предплечья

2 группы:

1.передняя (сгибатели)

2.задняя (разгибатели)

при этом в каждой из них различают поверхностный и глубокий слой.

Передняя группа мышц предплечья

Поверхностный слой

Плечелучевая мышца

(m. brachioradialis)

Начало: от плечевой кости

Прикрепление: дистальный конец
лучевой кости

Функция: сгибает предплечье
устанавливает кисть в
положение среднее между
пронацией и супинацией

Круглый пронатор

(m. pronator teres)

Начало: от медиального надмыщелка плечевой кости

Прикрепление: средняя часть лучевой кости

Функция: сгибает предплечье, поворачивает его внутрь (пронация)

Лучевой сгибатель запястья

(*m. flexor carpi radialis*)

Начало: от медиального надмыщелка плечевой кости

Прикрепление: основание II пястной кости

Функция: сгибает запястье, участвует в пронации кисти

Длинная ладонная мышца

(*m. palmaris longus*)

Начало: от медиального надмыщелка плечевой кости

Прикрепление: к ладонному апоневрозу

Функция: сгибает запястье, напрягает ладонный апоневроз

Локтевой сгибатель запястья

(*m. flexor carpi ulnaris*)

Начало: от медиального надмыщелка плечевой кости и от локтевой кости

Прикрепление: к гороховидной и крючковидной кости и V пястной кости

Функция: сгибает запястье

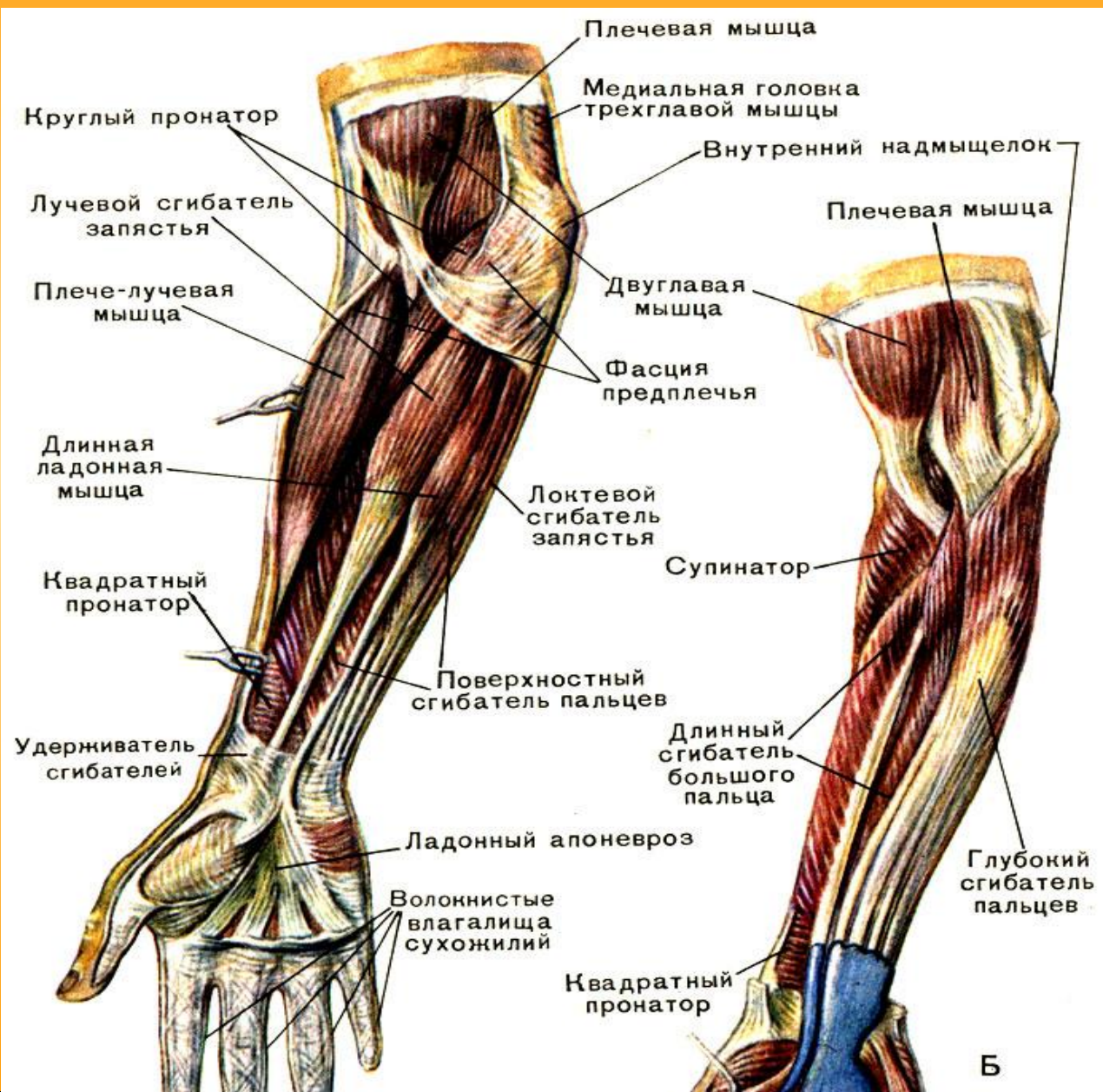
Поверхностный сгибатель пальцев (*m. flexor digitorum superficialis*)

Начало: от медиального надмыщелка плечевой кости и от локтевой кости

Прикрепление: к средним фалангам II-V пальцев

Функция: сгибает средние фаланги II-V пальцев

Передняя группа мышц предплечья



Передняя группа мышц предплечья Глубокий слой

Глубокий сгибатель пальцев
(*m. flexor digitorum profundus*)

Начало: от передней поверхности локтевой кости

Прикрепление: к дистальным фалангам II-V пальцев

Функция: сгибает дистальные фаланги II-V пальцев

Длинный сгибатель большого пальца

кисти (m. flexor pollicis longus)

Начало: от передней

поверхности лучевой кости

Прикрепление: к дистальной

фаланге большого пальца

кисти

Функция: сгибает дистальную

фалангу большого пальца

кисти

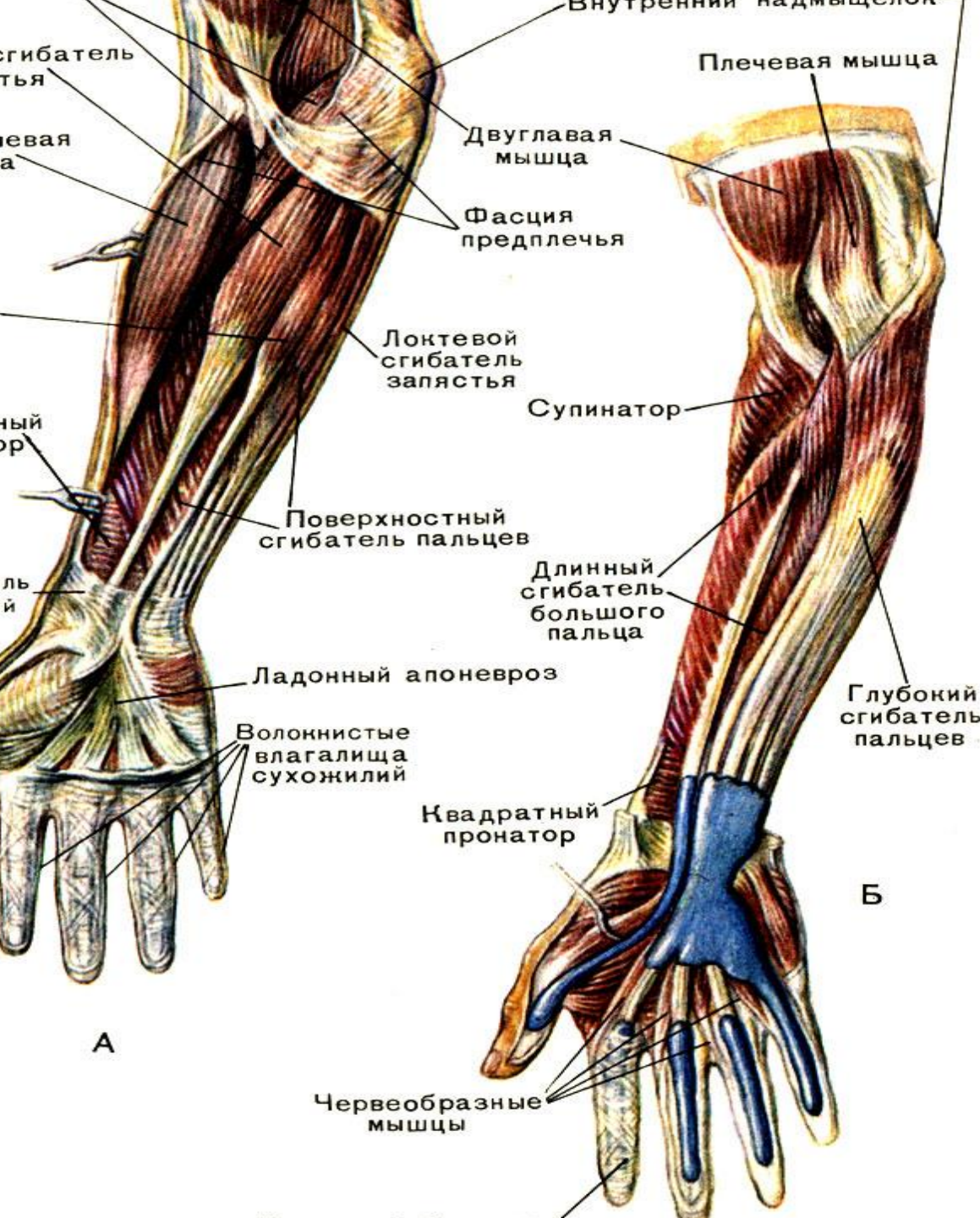
Квадратный пронатор

(m. pronator quadratus)

Начало: медиальный край
локтевой кости

Прикрепление:
латеральный край лучевой
кости

Функция: вращает
предплечье внутрь



Передняя группа мышц предплечья

Задняя группа мышц предплечья
Поверхностный слой

Длинный лучевой разгибатель
запястья (m. extensor carpi
radialis longus)

Начало: от латерального
надмыщелка плечевой кости

Прикрепление: основание II
пястной кости

Функция: разгибает и отводит кисть

Короткий лучевой разгибатель
запястья (m. extensor carpi radialis
brevis)

Начало: от латерального
надмыщелка плечевой
кости

Прикрепление: основание
III пястной кости

Функция: разгибает кисть

Разгибатель пальцев

(m. extensor digitorum)

Начало: от латерального надмыщелка плечевой кости

Прикрепление: к дистальным фалангам II-V пальцев

Функция: разгибает пальцы и кисть

Разгибатель мизинца

(m. extensor digiti minimi)

Начало: от латерального надмышцелка плечевой кости

Прикрепление: к средней и дистальной фалангам мизинца

Функция: разгибает мизинец

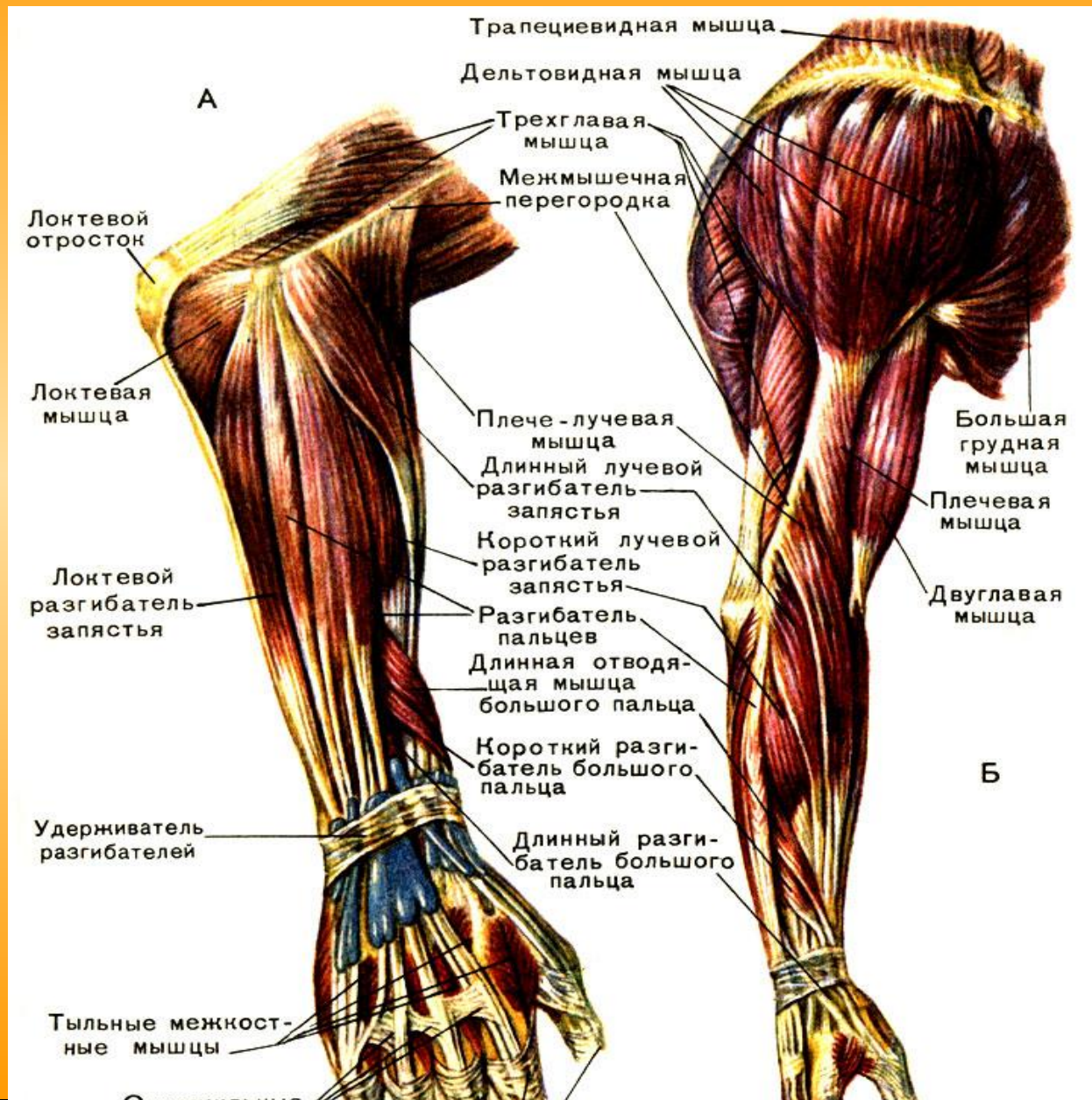
Локтевой разгибатель запястья
(*m. extensor carpi ulnaris*)

Начало: от латерального
надмыщелка плечевой кости

Прикрепление: к V пястной
кости

Функция: разгибает и
приводит кисть

Задняя группа мышц предплечья



Глубокий слой

Супинатор (m. supinator)

Начало: от латерального надмыщелка плечевой кости, капсула локтевого сустава

Прикрепление: к верхней трети лучевой кости

Функция: поворачивает кнаружи предплечье и кисть

Длинная мышца, отводящая большой палец кисти (m. abductor pollicis longus)

Начало: от локтевой и лучевой кости, капсулы локтевого сустава

Прикрепление: к основанию I пястной кости

Функция: отводит большой палец и всю кисть

Короткий разгибатель большого пальца кисти (m. extensor pollicis brevis)

Начало: от задней поверхности лучевой кости

Прикрепление: к проксимальной фаланге большого пальца кисти

Функция: разгибает и отводит большой палец кисти

Длинный разгибатель большого
пальца кисти (m. extensor pollicis
longus)

Начало: от задней поверхности
локтевой кости

Прикрепление: к дистальной
фаланге большого пальца
кисти

Функция: разгибает большой
палец кисти

Разгибатель указательного пальца
(m. extensor indicis)

Начало: от задней поверхности
локтевой кости

Прикрепление: к проксимальной
фаланге указательного пальца

Функция: разгибает
указательный палец

Задняя группа мышц предплечья



Мышцы кисти

Делятся на три группы:

1. мышцы возвышения

мизинца

2. средняя группа мышц

3. мышцы возвышения

большого пальца .

Мышцы возвышения мизинца

Короткая ладонная мышца

(m. palmaris brevis)

Начало: от удерживателя сгибателей

Прикрепление: к коже медиального края кисти.

Функция: натягивает ладонный апоневроз

Мышца, отводящая мизинец

(m. abductor digiti minimi)

**Начало: от гороховидной
кости**

**Прикрепление: к
проксимальной фаланге
мизинца.**

Функция: отводит мизинец

Мышца, противопоставляющая

**мизинец (m. opponens digiti
minimi)**

Начало: от крючковидной кости
и удерживателя сгибателей

Прикрепление: к медиальному
краю V пястной кости.

Функция: противопоставляет
мизинец большому пальцу
КИСТИ.

Короткий сгибатель мизинца

(*m. flexor digiti minimi brevis*)

**Начало: от крючковидной
кости**

**Прикрепление: к
проксимальной фаланге
мизинца.**

Функция: сгибает мизинец

Средняя группа мышц кисти

Червеобразные мышцы

(mm. lumbricales)

в количестве четырех берут **начало** от сухожилий глубокого сгибателя пальцев

Прикрепление: к основаниям проксимальных фаланг II—V пальцев.

Средняя группа мышц кисти

Червеобразные мышцы

Функция: сгибают проксимальные фаланги и выпрямляют средние и дистальные фаланги II—V пальцев.

Ладонные межкостные мышцы

(mm. interossei palmares)

Начало: в количестве 3 от боковых поверхностей II, IV, V пястных костей

Прикрепление: к проксимальным фалангам II, IV, V пальцев.

Функция: приводят II, IV и V пальцы к среднему (III).

Тыльные межкостные мышцы

(mm. interossei dorsales)

Начало: в количестве четырех - от обращенных друг к другу сторон 2-х пястных костей

Прикрепление: к проксимальным фалангам II-V пальцев.

Функция: отводят I, II, IV пальцы от среднего пальца.

Мышцы возвышения большого

пальца

Короткая мышца, отводящая большой

палец кисти (m. abductor pollicis
brevis)

Начало: от ладьевидной кости,
кости-трапеции, связок запястья

Прикрепление: к проксимальной
фаланге большого пальца кисти.

Функция: отводит большой палец.

*Мышца, противопоставляющая
большой палец кисти*
(m. opponens pollicis)

Начало: от кости-трапеции,
удерживателя сгибателей

Прикрепление: к I пястной кости.

Функция: противопоставляет
большой палец кисти мизинцу
и остальным пальцам.

Короткий сгибатель большого
пальца кисти (m. flexor pollicis brevis)

Начало: от кости-трапеции,
трапециевидной кости и II
пястной кости, удерживателя
сгибателей

Прикрепление: к проксимальной
фаланге большого пальца кисти.

Функция: сгибает проксимальную
фалангу большого пальца.

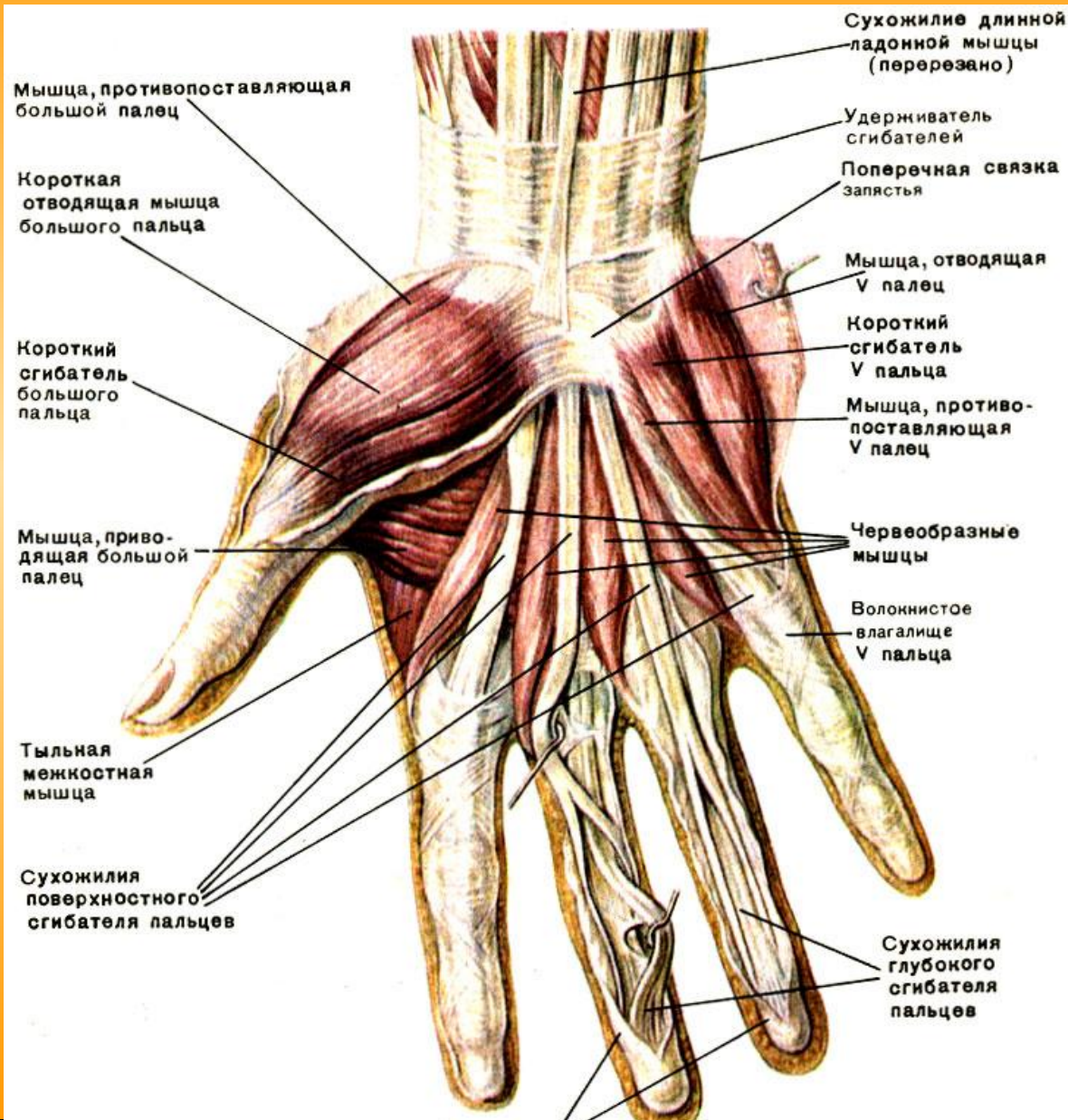
Мышца, приводящая большой палец кисти (m. adductor pollicis)

Начало: косая головка - от головчатой кости, поперечная головка - от III пястной кости

Прикрепление: к проксимальной фаланге большого пальца кисти.

Функция: приводит большой палец к указательному; участвует в сгибании большого

Мышцы кисти



Благодарю за внимание!!!