

**Человек, общество, природа.**



# ОКРУЖАЮЩИЙ МИР

```
graph TD; A[ОКРУЖАЮЩИЙ МИР] --> B[Природа]; A --> C[Общество];
```

**Природа**

**Общество**

**Природа (от гр . physis и лат. natura -  
возникнуть, быть рожденным)**

□ Как вы думаете, существует ли взаимосвязь между:

- **человеком;**
- **обществом;**
- **природой?**





# Природа

В широком  
смысле

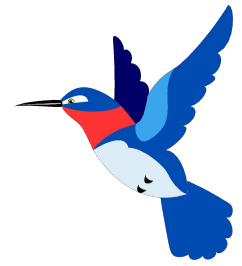
- Весь мир в многообразии его форм и проявлений

В узком  
смысле

- Биосфера, естественные условия жизни общества, человека



# Запоминаем...



- Каков же **возраст** нашей природы?
- Ученые предполагают, что она существует уже **4 млрд. лет.**



# Историческая линия, характеризующая взаимодействие человека и природы

Обожествление природы, бережное к ней отношение

Возвышение над природой

Истребление природы

Сохранение оставшегося и восстановление уничтоженного



**Природа без человека может развиваться, а человек без природы прекратит свое существование.**

# ВЗАИМОСВЯЗЬ

Действуют люди,  
наделенные  
сознанием и  
целеполаганием

Действуют слепые  
бессознательные  
силы

## Гармоничная



## Конфликтная

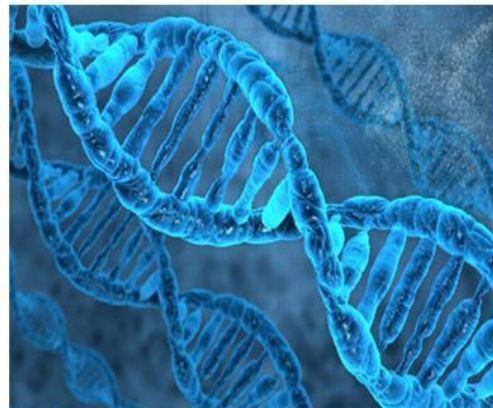
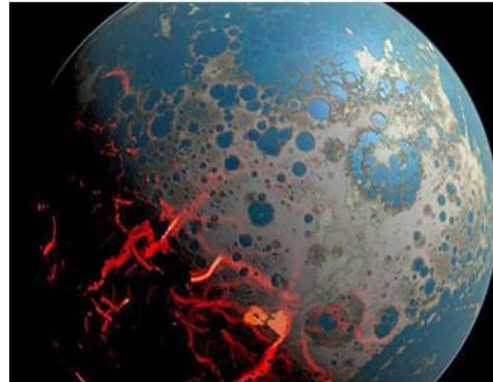




# Роль человека в мире природы

венец природы

звено в цепи





# Домашнее задание:

**Параграф 2 читать;**

**Темы докладов:**

1. «Глобальные проблемы человечества»;
  2. «Организации, созданные для защиты природы» (Название, год основания, какими способами охраняют окружающую среду);
  3. «Удары природы: 21 в.» (Наиболее яркие современные примеры природных катаклизмов, оказавших влияние на общество)
- 