

ПЛАН МЕН КАРТАЛАРДЫ ЖАҢАРТУДА
ҚОЛДАНЫЛАТЫН ЗАМАНАУИ БАҒДАРЛАМАЛАР.
ЖЕР БЕТІ ТҮСІРІСІНДЕ ҚОЛДАНЫЛАТЫН
АСПАПТАР



Орындаған:Әбдіров А.Е.
Тексерген:Киргизбаева Д



Жоспары

- Кіріспе
- Негізгі бөлім
- Топографиялық карталарды(планды) жаңарту
- а)Бағдарламалар түрлері
- ә) Бағдарламалар түрлеріне анықтама
- б) Геодезиялық аспаптар
- Қорытынды



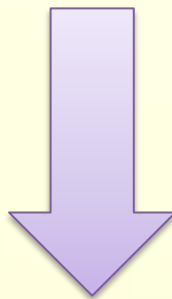
Кіріспе

Кез келген географиялық зерттеу - картаны жасау және сараптаудан басталады. Сонымен қатар жаңа ғылыми бағыттардың қалыптасуында картография маңызды рөл атқарады. Мысалы, мұхиттану ғылымы картаның арқасында мұхит түбінің бедері және геологиялық құрылысы, температурасы және тұздылық, тірі организмдердің таралуы, мұнай дақтары туралы мәліметтердің барлығын ала алады.



Топографиялық карталарды жаңарту

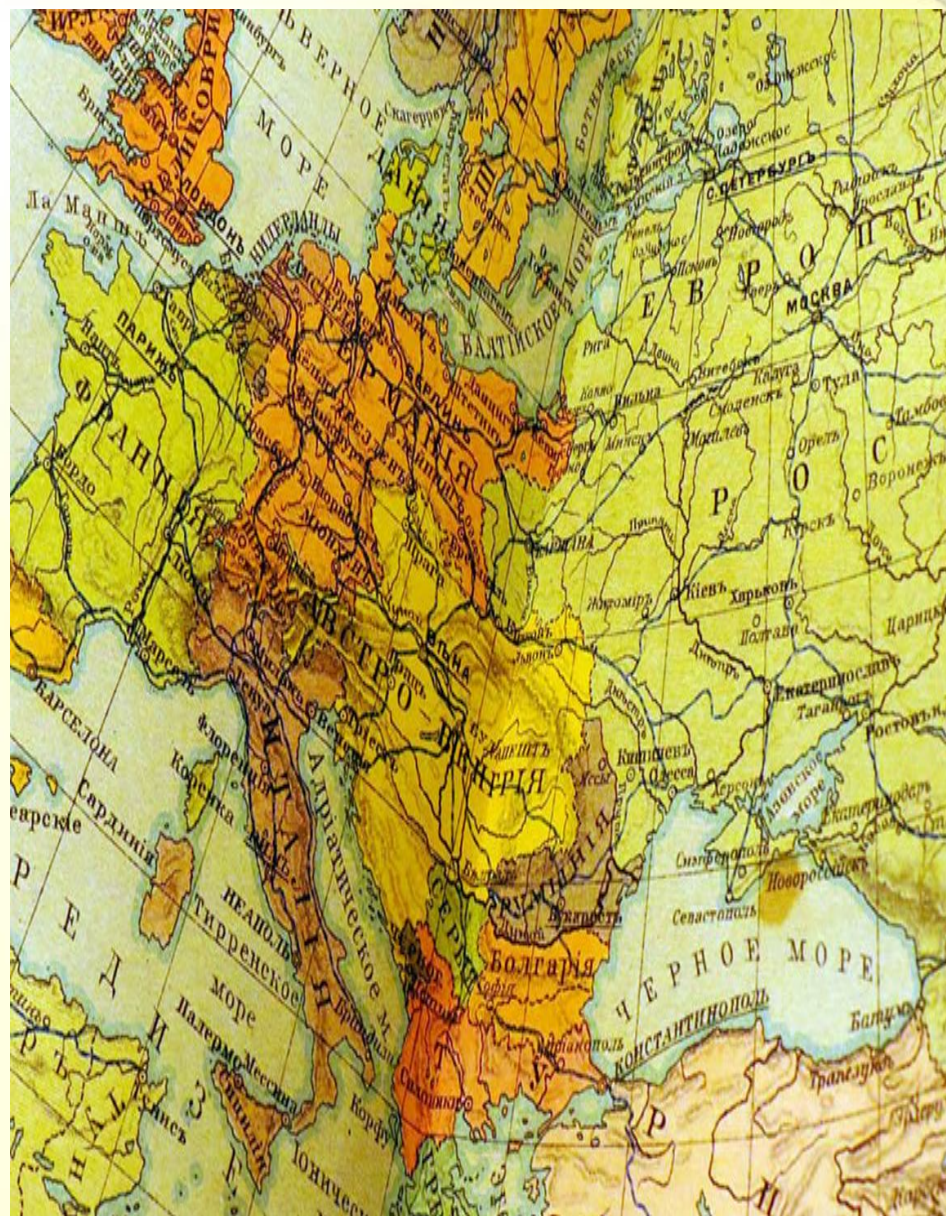
Топографиялық карталарды құру және жаңарту еліміздің өндірістік күштерін дамытуға және қорғаныс қабілетін нығайтуға тікелей байланысты. Әлемде орын алатын жоғары технологиялар мен ақпараттандыру саласындағы өзгерістерге байланысты топографиялық зерттеулерді жедел жүргізу үшін жаңа құралдар мен тәсілдер пайда болады.



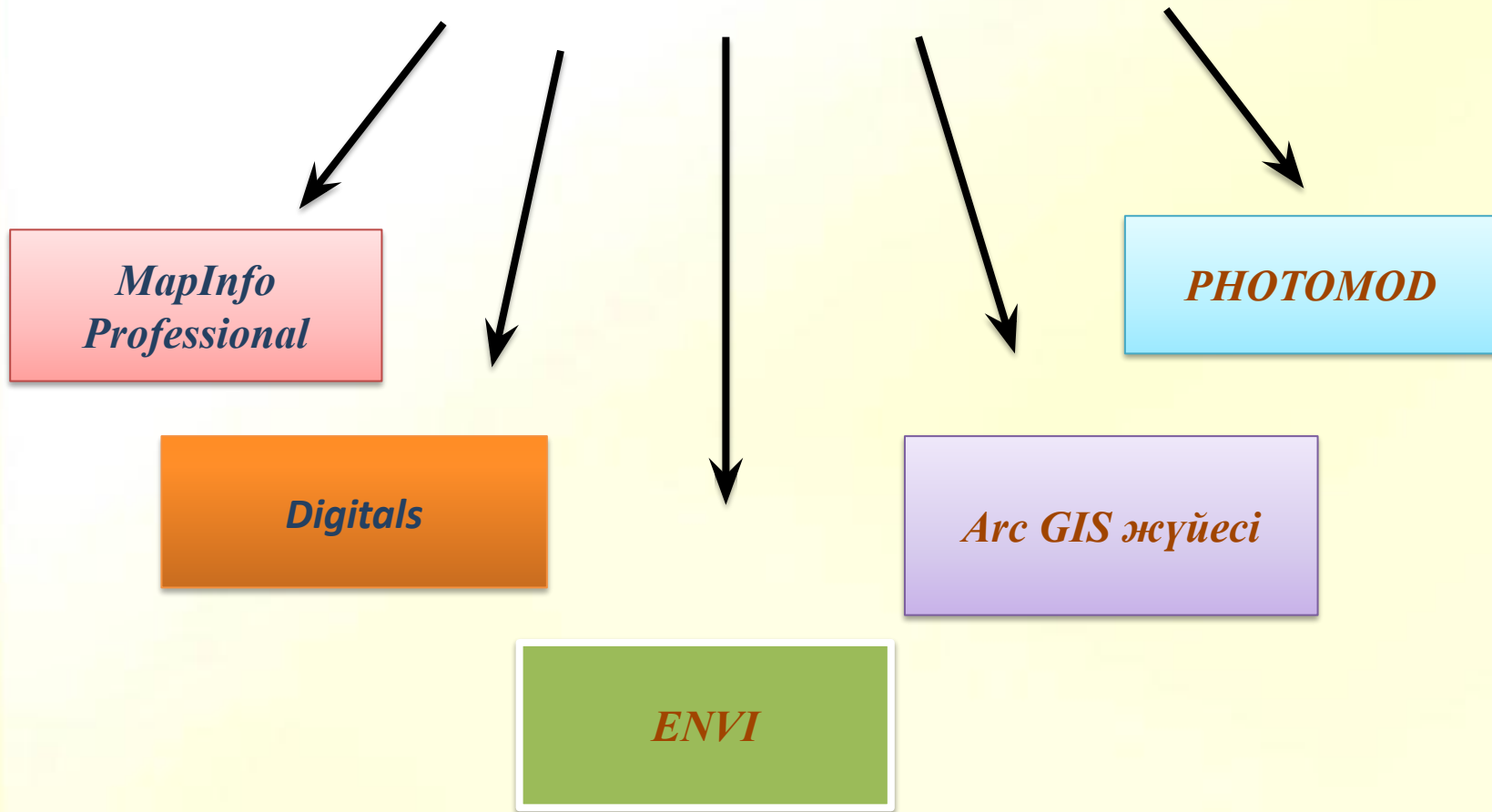
Планды жаңарту – жергілікті жердегі өзгерістер, ережелер мен геодезиялық параметрлері, пландардың мазмұнын келтіру процесіне сәйкес болуы керек; жаңартылған түпнұсқаның дұрыстығы мен дәлдігін бағалау; карталардың мазмұнын сақтамау мен жергілікті жердің дәрежесін анықтау. Соңғы жылдары Жаңатас қаласында елді мекендердің автомобилизация айтарлықтай өсуі байқалады. Сондықтан, пайда болған өзгерістерге сәйкес, пландағы мазмұнды келтіру қажеттілігі туындайды. Карталар мен пландарды жаңарту қайта құрастыруға қарағанда жылдам жүреді және аз шығынды талап етеді. Топографиялық карталар мен пландарды жаңарту технологиялары карта мақсатына, масштабына, бастапқы мәліметтеріне, жұмыс көлеміне, картаның ескіру деңгейіне, қолданылатын бағдарламалық қамсыздандырылуына және техникалық құралдардың түрлеріне байланысты бөлінеді.



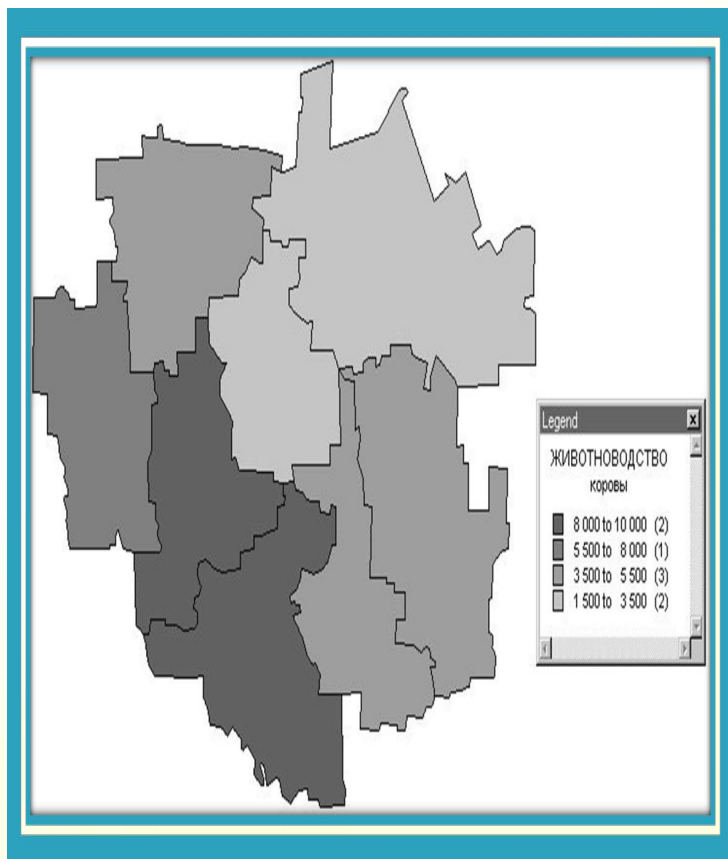
Картаны жаңарту дегеніміз – оны жергілікті жердің қазіргі жағдайымен сәйкестендіру, яғни сандық формада да, дәстүрлі формада да ақиқаттық шындыққа жанасатындай мақсатқа қол жеткізу. «Картаның ескеруі» ұғымы оның мазмұнының жергілікті жердің қазіргі жағдайымен сәйкес болмауы дегенді білдіргенімен, неше түрлі аспектілерге ие. Себебі, жергілікті жердің өзгеруі де бірдей болмайды: бір жерлерде жаңа нысандар пайда болса, бір жерде мүлдем жоғалып кетеді немесе категориясы, рангтері және орналасу жағдайы өзгереді.



Бағдарламалар түрлері



MapInfo Professional бағдарламасы.



MapInfo-ның ерекшелігі – әмбебаптығы. Жүйе DOS, Windows, UNIX, геоақпараттық жүйелер, санды картографиялық жүйелер, геоақпараттық деректер қорын түрлендіру мен талдаудың бағдарламалық және техникалық құралдары үшін Intergraph пен MapInfo интегралдаушы геоақпараттық технологияларын құру мүмкіндігін береді.





Stores

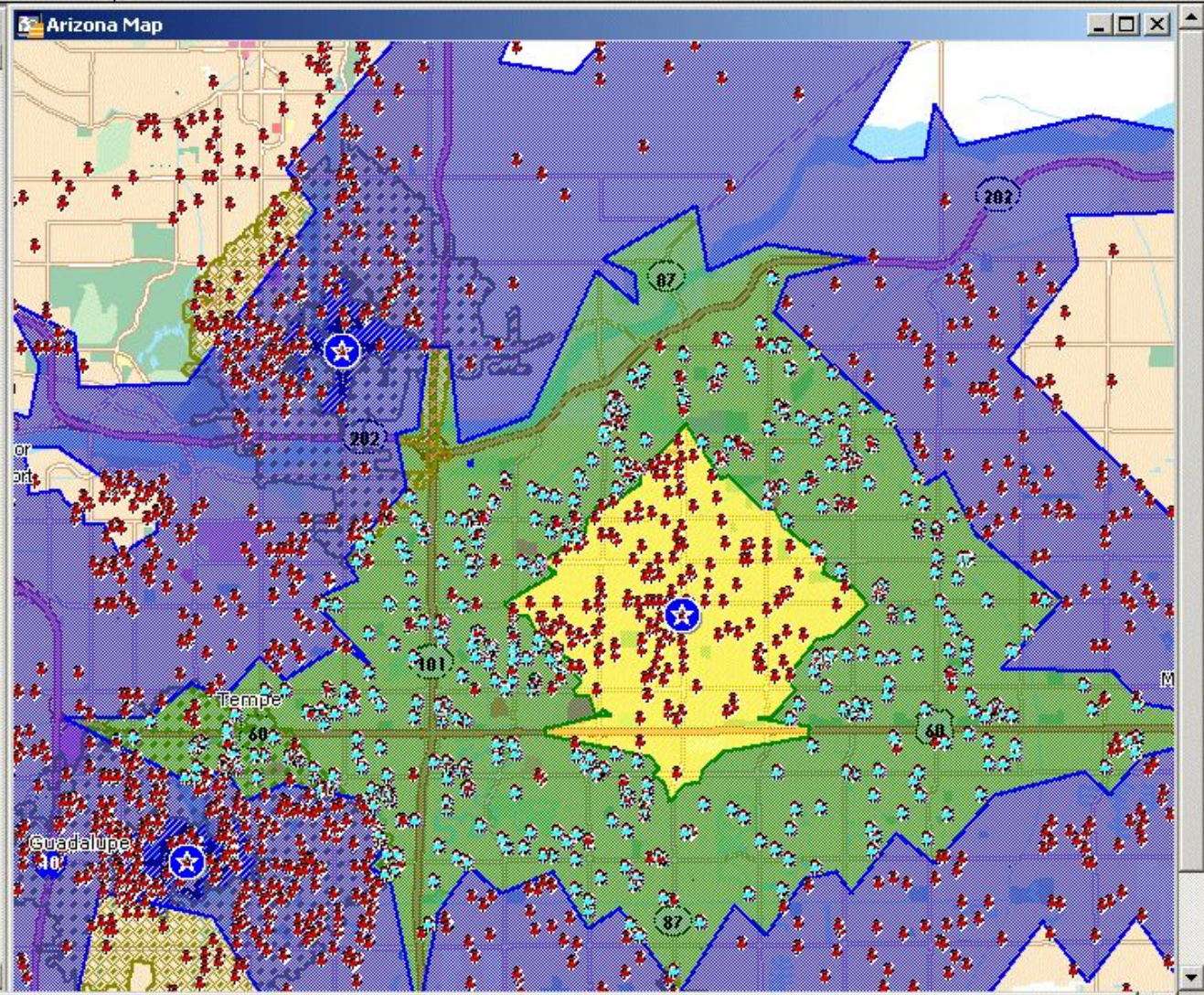
Business	Address	City
<input type="checkbox"/> Store 1388	250 W GUADALUPE RD S	TEMPE
<input type="checkbox"/> Store 1387	1900 N MCCLINTOCK DR	TEMPE
<input type="checkbox"/> Store 1788	524 S COUNTRY CLUB D	MESA
<input type="checkbox"/> Store 811	16003 E LOST HILLS DR	FOUNTAIN HIL
<input type="checkbox"/> Store 117	3251 E SPEEDWAY BLVD	TUCSON
<input type="checkbox"/> Store 776	6905 E BROADWAY BLV	TUCSON
<input type="checkbox"/> Store 1272	440 N ARIZONA AVE	CHANDLER
<input type="checkbox"/> Store 185	2230 W BELL RD	PHOENIX
<input type="checkbox"/> Store 1593	4020 N 75TH AVE STE A	PHOENIX

Drive Regions

Address	DriveRegion_Valu	DriveP
<input type="checkbox"/> 524 S COUNTRY CLUB DI	5	min
<input type="checkbox"/> 524 S COUNTRY CLUB DI	10	min
<input type="checkbox"/> 524 S COUNTRY CLUB DI	15	min

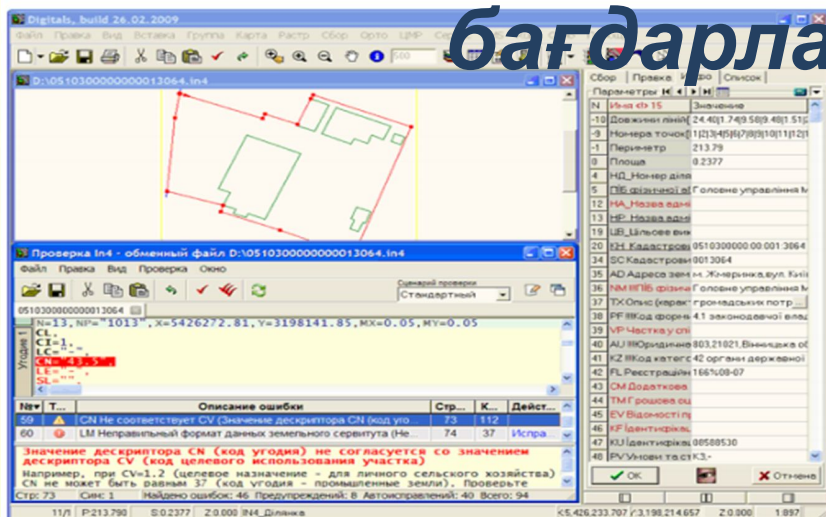
Customers

State	ZIP	Zip4	Carrierrou	Blockgroup	P
■ AZ	85201		C009	0,134,213,013	
■ AZ	85201		C006	0,134,211,024	
■ AZ	85201		C024	0,134,205,012	
■ AZ	85201		C045	0,134,211,012	
■ AZ	85201		C023	0,134,212,012	
■ AZ	85201			0,134,212,011	
■ AZ	85201		C013	0,134,205,013	
■ AZ	85201		C034	0,134,212,021	
■ AZ	85201		C006	0,134,211,024	
■ AZ	85201		C032	0,134,205,012	

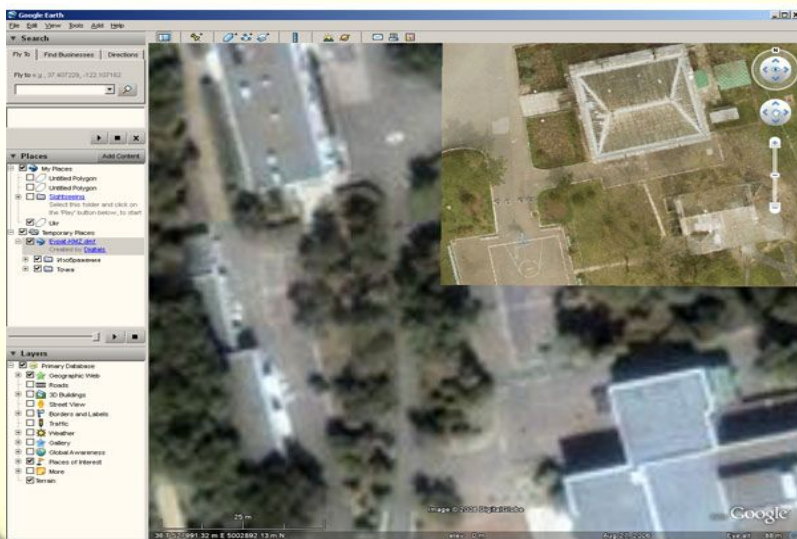


Digitals

бағдарламасы

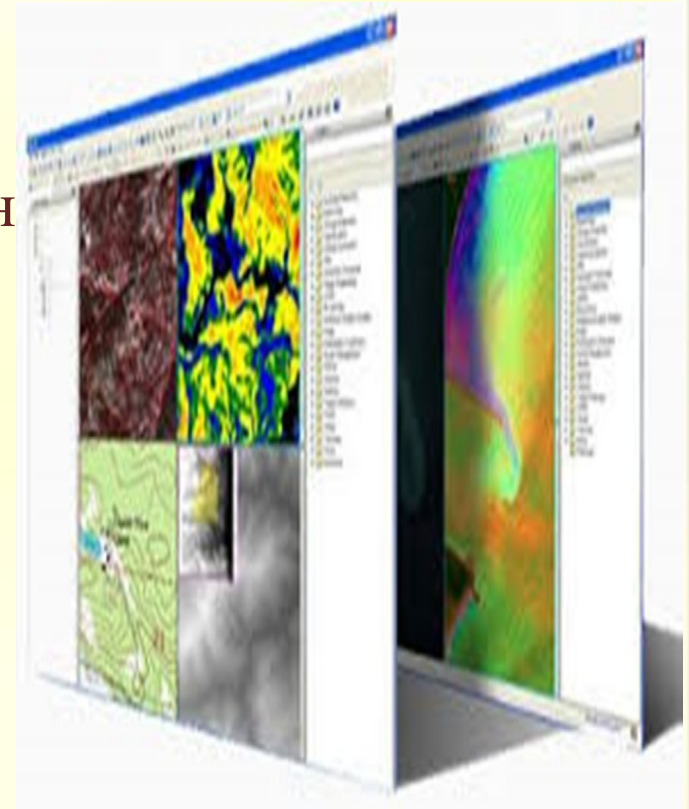


Digitals бағдарламасы зор мүмкіндікті функциялар жиынтығы бар әмбебап тұғыр болып табылады. Бұл картографиялық ядро бір картада мыңдаған растрлық бейнелерді және шартты белгілерді, жүз мыңдаған векторлық объектілерді қолдануға мүмкіндік береді.

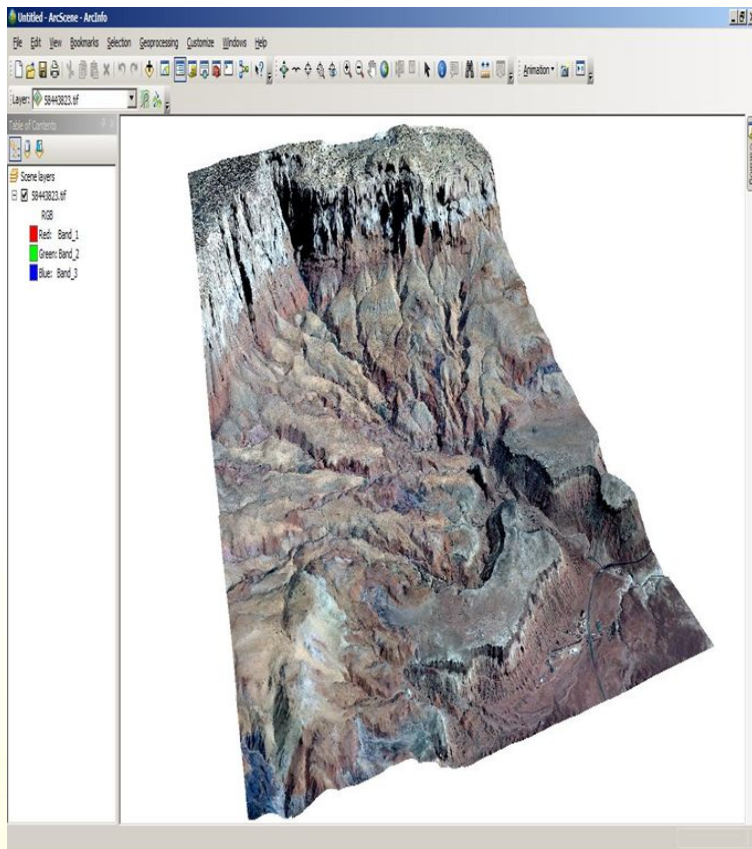


ENVI

- ENVI заманауи, пайдаланушыға ыңғайлы интерфейспен үйлесімді геокеңістіктік талдау технологиясын қашықтан зондтау деректерін өңдеудің озық әдістерін біріктіреді. Сіздің жұмысыңызда панхроматикалық, LiDAR, SAR, мультиспектральды немесе гиперспектральды кескіндерді пайдаланасыз ба, ENVI осы деректерді өңдеу және талдаудың соңғы құралдары бар.



Arc GIS жүйесі



Arc GIS ArcInfo (АҚШ – тың ESRI фирмасы жасап шығарған). Бір – біріне тәуелсіз екі бағдарлама пакетінен, яғни ArcInfo WorkStation және ArcInfoDesktop – тан тұратын толық функционалды ГАЖ. Біріншісі 3 базалық модульден тұрады: ArcMap – деректерді бейнелеу, өңдеу және сараптау



PHOTOMOD

- Картографиялық мақсаттарда ГАЖ қосымшасы – GIS Panorama 2011 Mini – PHOTOMOD-мен қосылады. Бағдарлама әртүрлі мақсаттарға арналған сандық карталар мен қалалық жоспарларды құру, редакциялау және басып шығару үшін, кеңістікті жоспарлау схемаларын, қалалық кадастрды және басқа да тапсырмаларды қарау үшін сұраулар мен есептерді жасау үшін кестелерді қарау үшін реттелетін пішіндермен дерекқорларды сақтауға арналған.
- PHOTOMOD және GIS бағдаламалық қамтамасыз ету ортасын интеграциялау Panorama 2011 Mini картографиялық өндірістің бірыңғай тізбегін ұсынады: түпнұсқа кескіндердің кеңістіктік фото-триангуляциясынан дайын карталарды басып шығару



- «Геодезиялық аспаптар» қазіргі кездегі геодезиялық жұмыстарда кеңінен қолданылып жүрген геодезиялық аспаптар мен құрал-жабдықтардың техникалық сипаттамалары, құрылысы және олармен жүргізілетін геодезиялық өлшеулердің әдістері баяндалған.



Теодолит құралы, түрлері ,құрлысы

- **Теодолит** — жер өлшеу жұмыстарында, жерді тексеріп шолуда және ірі масштабты съёмка жасауда көп пайдаланылатын бұрыш елшейтін геодезиялық аспап. Оның ең маңызды бөліктеріне: қарау түтігі, градусталған екі — вертикальды (тік) және горизонтальды (жазық) — шеңбері жатады. Сондықтан теодолитпен горизонтальды, вертикальды бұрыштарды бірдей анықтауға болады. Бұл аспап арқылы шырақтың не жердегі нәрсенің горизонталь координаталары, яғни азимут пен биіктігі анықталады. Аспап онша үлкен емес, экспедицияға алып жүруге ыңғайлы.



Электронды теодолиттер

- Қазіргі электронды теодолит – бұл оптикалық-электронды аспап, оның құрамы теодолитпен, микропроцессорлы қашықтық өлшегіш пен өлшеу нәтижелерін сақтау және өңдеу функцияларымен қамтылған.



Қорытынды

Қорыта келе картографиялауда жаңарту үрдістерінің заманауи әрі тиімді әдісі болып келеді. Қазақстан Республикасының зор территориясын картографиялауда бұл таптырмас тәсіл. Сондықтан, ел аумағының карталарын жаңартудың негізгі көзі – аэрофототүсіріс және оның негізінде алынған ортофотоплан мен топографиялық пландар.

Геодезия ғылымы мен техниканың соңғы он жыл ішінде қарқынды дамуы, бұл салаға көптеген электронды аспаптарды әкелді. Осы тұрғыдан қарағанда, болашақ мамандар алдында орасан зор міндеттер тұрғаны белгілі. Сондықтан бұл слайдта қазіргі заманғы жетік аспаптар, олардың жүйелері мен стандарттары туралы мәліметтер беріліп отыр.



Пайдаланган әдебиеттер

1. Назаров А.С. Фотограмметрия - М., 2006
2. Обиралов А.И. Фотограмметрия и дистанционное зондирование –М., 2006
3. Сарыбаев О. А. Фотограмметрия – Алматы, 2015



Назарларыңызға
рахмет !

