

Символика имен и
фамилий в романе Ф.
М. Достоевского
«Преступление и
наказание»

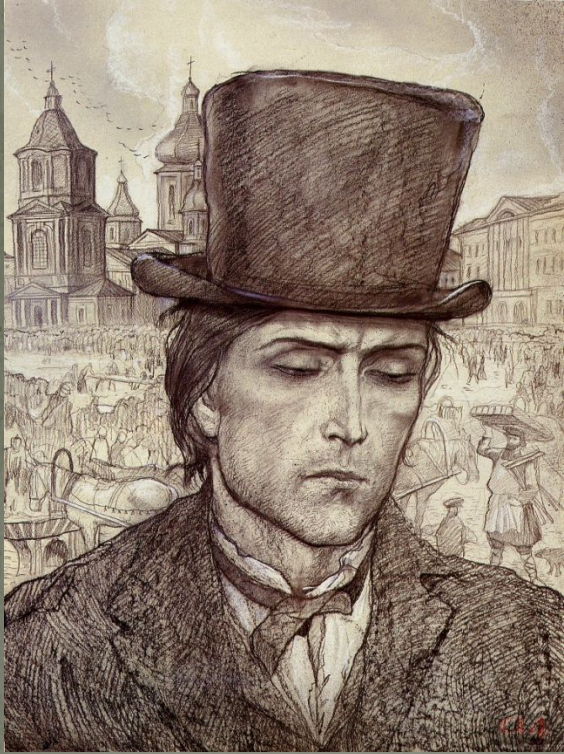
Подготовил: ученик 10 кл.
Абдразаков Ильдус
Проверил: Римма
Ильбековна

Символика имён и фамилий героев

- Раскольников Родион Романович
- Мармеладов
- Софья Мармеладова
- Лизавета Ивановна
- Порфирий Петрович
- Лебезятников
- Лужин
- Настасья
- Лизавета Ивановна
- Разумихин



Раскольников Родион Романович



- Говорящая фамилия Раскольников произошла от слова «раскол», раскольниками называют тех, кто отделился, отвергнул основное течение. Родион, подобно раскольникам, отринул нравственные законы, изобрёл свою собственную нравственную теорию, которая противоречила жизни.

Он был отколот от всех групп и слоёв, от всех течений и законов. Его последующее раскаяние, понимание всей тяжести преступления раскололо его душу, привнесло противоречие разума и души, теории и жизни

Мармеладов



- С этой фамилией прямых ассоциаций с православной семантикой нет. Буквально мармелад - мягкий, желеобразный, на натуральной основе, не подлежащий длительному хранению, очень (даже слишком) сладкий продукт.

. Основные качества мармелада, особенно «мягкий», «слишком сладкий» соответствуют чертам характера героя и его манере изъясняться. Можно лишь вспомнить, что Православие учит воздерживаться от удовольствий, многословия и остерегаться чрезмерности (ассоциации со словом «слишком») во всем: не только в земных делах, но даже в духовных подвигах.

Софья Мармеладова



- В звучании фамилии Софьи Мармеладовой – довольство, праздность дней, сытость и сладость. Только на деле – всё наоборот. По сути, фамилия призвана ещё больше подчеркнуть бедственное положение, нищету и голод, болезни и отсутствие денег даже на необходимые лекарства. А её фамилия призвана подчеркнуть «сладость» жизни в таком обществе.

Лизавета Ивановна



- Многозначительно в романе и имя, ставшей невинной жертвой Раскольникова. Имя Елизавета древнееврейского происхождения, означает «Божья клятва», «Обет Богу». Лизавета изображена в романе наподобие юродивой. Это «высокая, неуклюжая, робкая и смиренная девка, чуть ли не идиотка, ... бывшая в полном рабстве у сестры своей».

В лице Лизаветы есть что-то детское, защищаясь от нападения Раскольникова, она по-детски закрывается рукой.

Порфирий Петрович



- Порфирий – “багряный”. Это цвет царской мантии. Отчество – намёк на монаршую власть (Пётр I). Раскольников, нарушив заповедь “не убий”, вступил в конфликт с двумя правдами – Божьей и человеческой.

Лебезятников

- Корень этой фамилии «лебезить» означает: «егозить, елозить прислуживаясь, льстить, ластиться, ухаживать, увиваться, угодничать, подъезжать; ...сплетничать



Лужин



- Имя Петр означает камень. Петр Петрович Лужин – камень + камень + лужа = грязь. Лужин – равнодушный, расчетливый, с мелкой, грязной душой.

Фамилия, как и герой, ассоциируется с мелким грязным временным водоемом: если попасть в лужу, можно испачкаться, промокнуть, заболеть, в общем, последствия могут оказаться самыми неприятными.

Настасья

- Так зовут кухарку и единственную служанку хозяйки Роскольниковова. Полное имя этой простой, доброй, отзывчивой женщины-труженицы - «Анастасия» , что в переводе с греческого означает «воскресение» .



Лизавета Ивановна



- Так в народе называют Елизавету. Имя Елизавета древнееврейского происхождения, означает «Божья клятва», «Обет Богу»

Лизавета изображена в романе наподобие юродивой. Это «высокая, неуклюжая, робкая и смиренная девка чуть ли не идиотка, ... бывшая в полном рабстве у сестры своей». Юродивые всегда считались на Руси близкими к Богу

Разумихин



- Эта фамилия содержит более глубокий смысл, нежели распространенное ныне житейское понимание слова «разум». Следует рассмотреть семантику трех слов: «разум», «разумный» и «разуме»

Разум - «духовная сила, которая может помнить (постигать, познавать), судить (соображать, применять, сравнивать) и заключать (решать, выводить следствие); способность верного, последовательного сцепления мыслей, от причины, следствия ее и до цели, конца, особенно в приложении к делу». Разумный - «одаренный разумом». Разумие - «разумность, состояние разумного».

Вывод:

Имена и фамилии героев в романе Достоевского глубоко знаменательны, связаны с идейным смыслом произведения, с символикой, с развитием сюжета.