

Какие бывают ткани?

2 класс. Технология.



**Первыми
материалами для
одежды первобытного
человека были
растительные волокна
и шкуры.**



Ситец, сатин



Бязь



Джинс



Байка, фланель



Махровая ткань



Из ткани изготавливают...



Из ткани изготавливают...



Классификация текстильных волокон



Натуральные ТКАНИ

- Растительного происхождения
- Животного происхождения
- Минерального происхождения

Ткани растительного производства

Из хлопка

- Семена кустарника хлопчатника покрыты белым пушистым волокном, которое нашли свое применение для изготовления тонких нитей. В России ткани, сотканые из таких нитей, уже два столетия называются хлопчатобумажными.



Уборка
хлопка...



с помощью
техники...



в ручную...



Растение → Хлопок-сырец → Прядение

ХЛОПОК



Ткань ← Ткачество ← Пряжа



Из льна

- Уже более 5000 лет человек использует это растение для изготовления натуральных тканей.

После многоступенчатой сложной обработки от стеблей отделяются волокна, из которых и свиваются затем нити для будущего льняного материала.





Растение



Лен-сырец



Прядение

Лен

Ткань

Ткачество

Пряжа



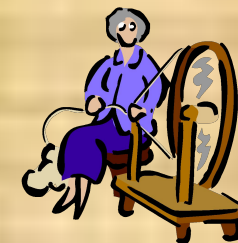
Ткани животного производства

Шерсть

- Волосяной покров животных – самый первый материал, который был использован для изготовления одежды первого человека. Чаще всего расходным материалом является овечья шерсть. Однако, во всем мире многие другие животные также вносят свою лепту в текстильную промышленность: козы, верблюды, кролики, собачьи др.



ПРИМЕНЕНИЕ ШЕРСТИ



Из шерсти выработывают пряжу, ткани, трикотаж, валяльно-войлочные изделия и др.



ШЁЛК



Шёлк — мягкая ткань из нитей, добываемых из кокона тутового шелкопряда..



Шелк

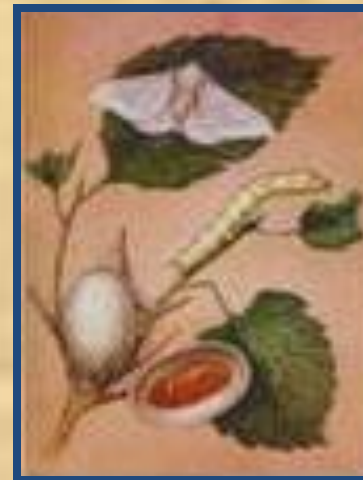
- Тончайшая нить, из которой тутовый шелкопряд строит свой кокон, много тысячелетий назад стала сырьем для создания шелковой ткани. Из одного кокона получают 800-1000 м нити (шелковины) толщиной примерно 0,2 мм.

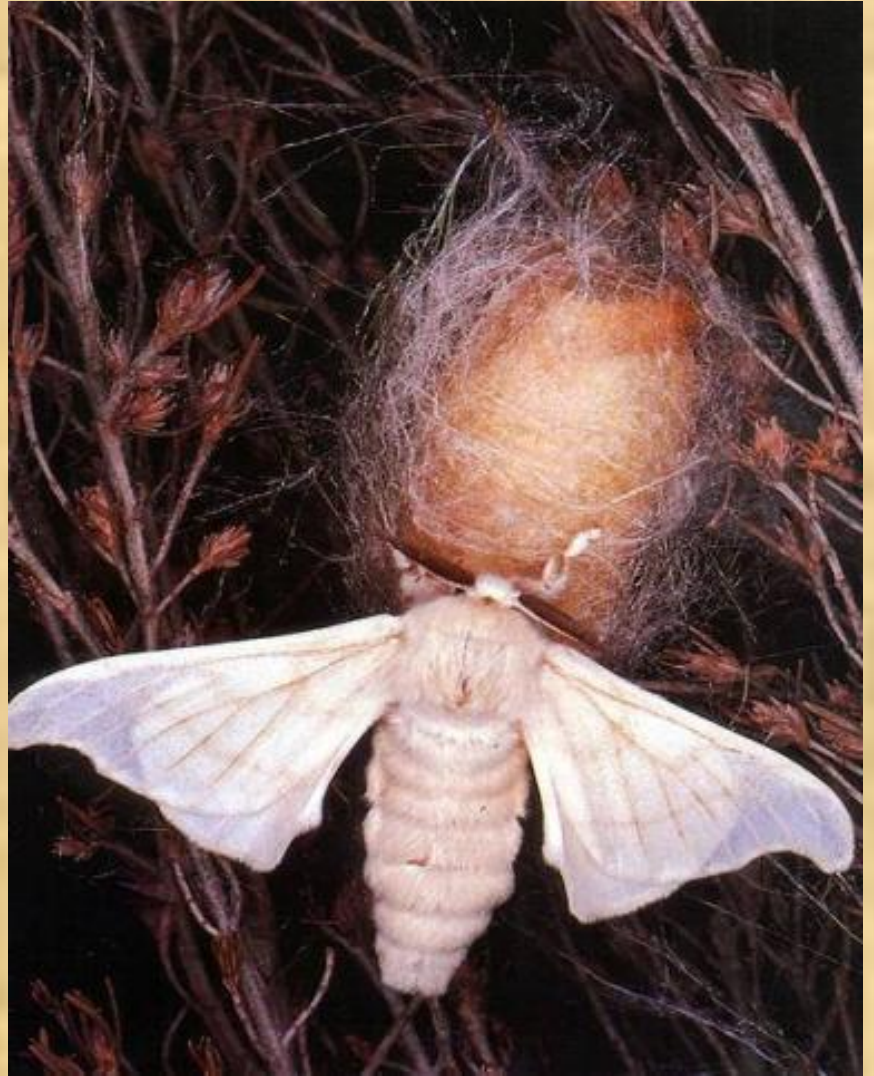


ПРОИЗВОДИТЕЛЬ ШЁЛКА

Тутовый шелкопряд относится к семейству настоящих шелкопрядов. Кокон, который плетет гусеница шелкопряда из выделяемой ею шелковой нити перед окукливанием, служит куколке надежной защитой от врагов и неблагоприятных внешних воздействий. Однако человек нашел свое применение прочной шелковой нити.

Это второе насекомое, одомашненное человеком; в природе он не встречается.







Животное



Шелк-сырец



Прядение

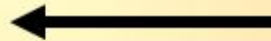


Шелк

Ткань



Ткачество



Пряжа



ШЕЛКОВЫЕ ТКАНИ



www.sliderpoint.org



Ткани минеральные

- Материалы, изготовленные из волокон минерального происхождения, используются, в основном, в промышленных целях. Изготавливают натуральные минеральные нити из особых скальных пород в состав которых входит большое количество кальция, магниевого силик

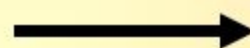




Минерал



Ращепление



Ращепление



Сырье



Материал

Асбест



www.sliderpoint.org



Отделка ткани



Задание:
Рассмотри
технологическую
карту. Расскажи о
последовательности
и работы. Составь
план своей работы.
Подбери
необходимые
материалы и
инструменты.
Изготовь изделие.

Технологическая операция	Основная деталь	Дополнительные детали
Разметка деталей		
Выделение деталей		
Формообразование деталей		
Отделка изделия		

Рефлексия

- Какое это изделие: простое или сложное?
- Сколько деталей в конструкции?
- Каким способом можно изготовить детали?
- Каким способом собрано изделие?
- Как окрасить детали цветов?