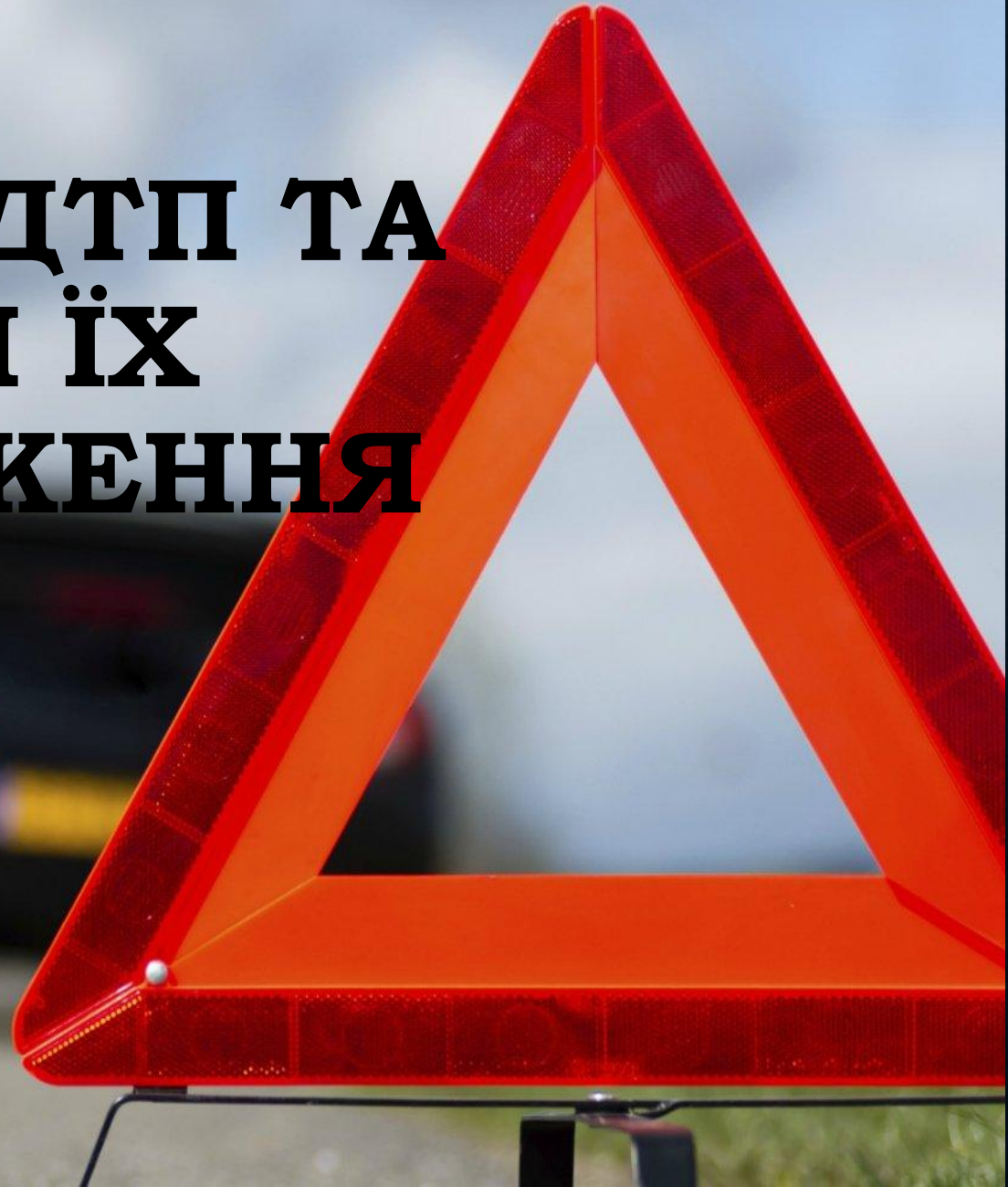
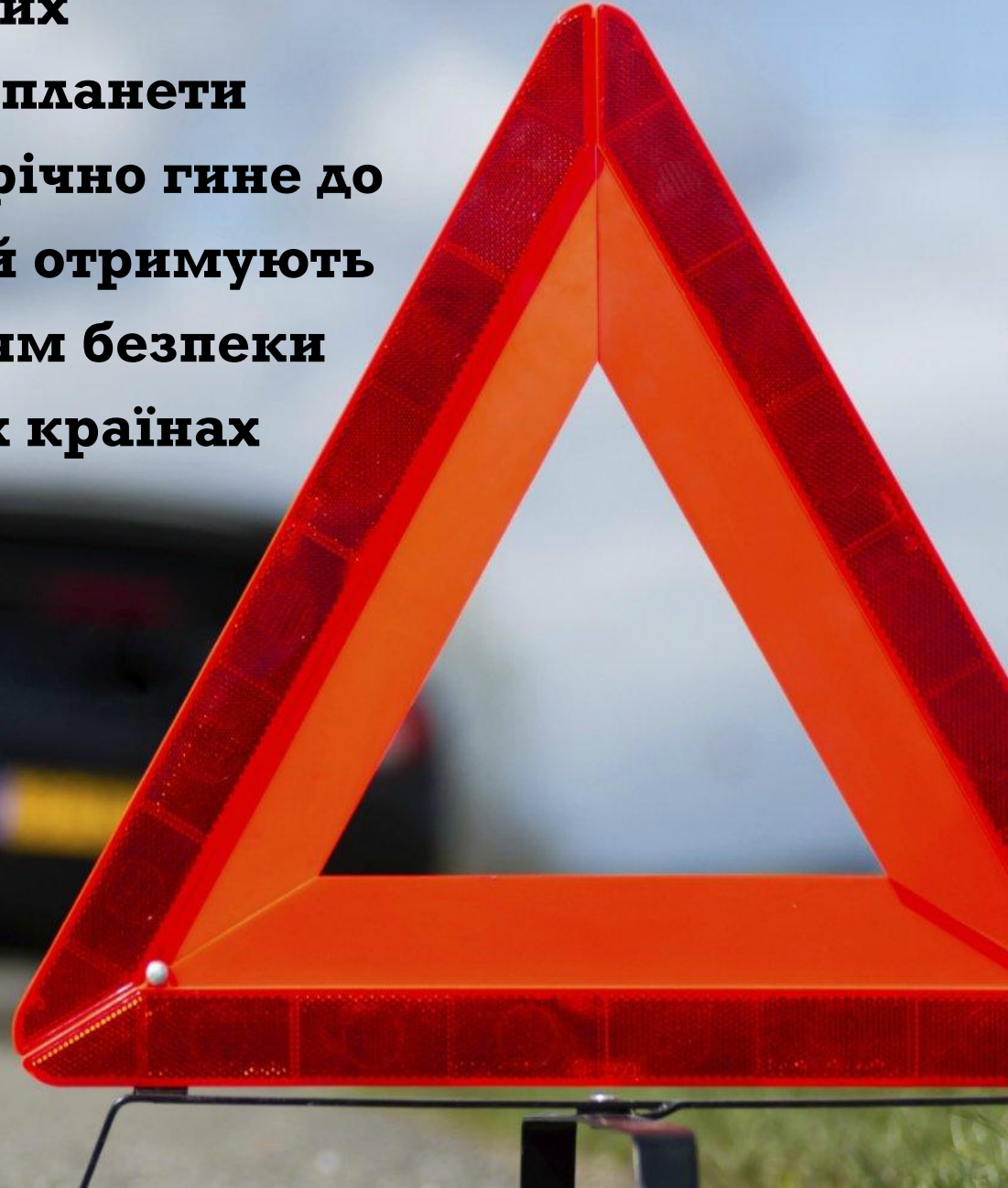


**ПРИЧИНИ ДТП ТА
ШЛЯХИ ЇХ
ПОПЕРЕДЖЕННЯ**



- Підраховано, що з моменту появи перших автомобілів на вулицях і дорогах нашої планети загинуло понад **7 млн. людей**. І нині щорічно гине до 300 тис. осіб. Крім того, мільйони людей отримують різноманітні травми. Ось чому питанням безпеки руху приділяється серйозна увага в усіх країнах світу.



- **Близько 75 % усіх аварій на автомобільному транспорті трапляється через порушення водіями Правил дорожнього руху. Найнебезпечнішими видами порушень, як і колись, залишаються перевищення швидкості, ігнорування дорожніх знаків, виїзд на смугу зустрічного руху та керування автомобілем у нетверезому стані.**



- **За оцінками ВООЗ, якщо не вжити термінових заходів, до 2020 року аварії на дорогах стануть головною причиною смертності у світі, випередивши серцево-судинні захворювання та СНІД.**
- **Виявляючи занепокоєння постійним зростанням рівня травматизму і смертності на дорогах у світі Генеральна Асамблея Організації Об'єднаних Націй проголосила 2011 – 2020 роки Десятиліттям дій безпеки дорожнього руху. Мета Десятиліття – скоротити втрати людських життів від ДТП. Офіційне відкриття Десятиліття дій безпеки дорожнього руху в усьому світі відбулося 11 травня 2011 року.**

ЛОГОТИП ДЕСЯТИЛІТТЯ

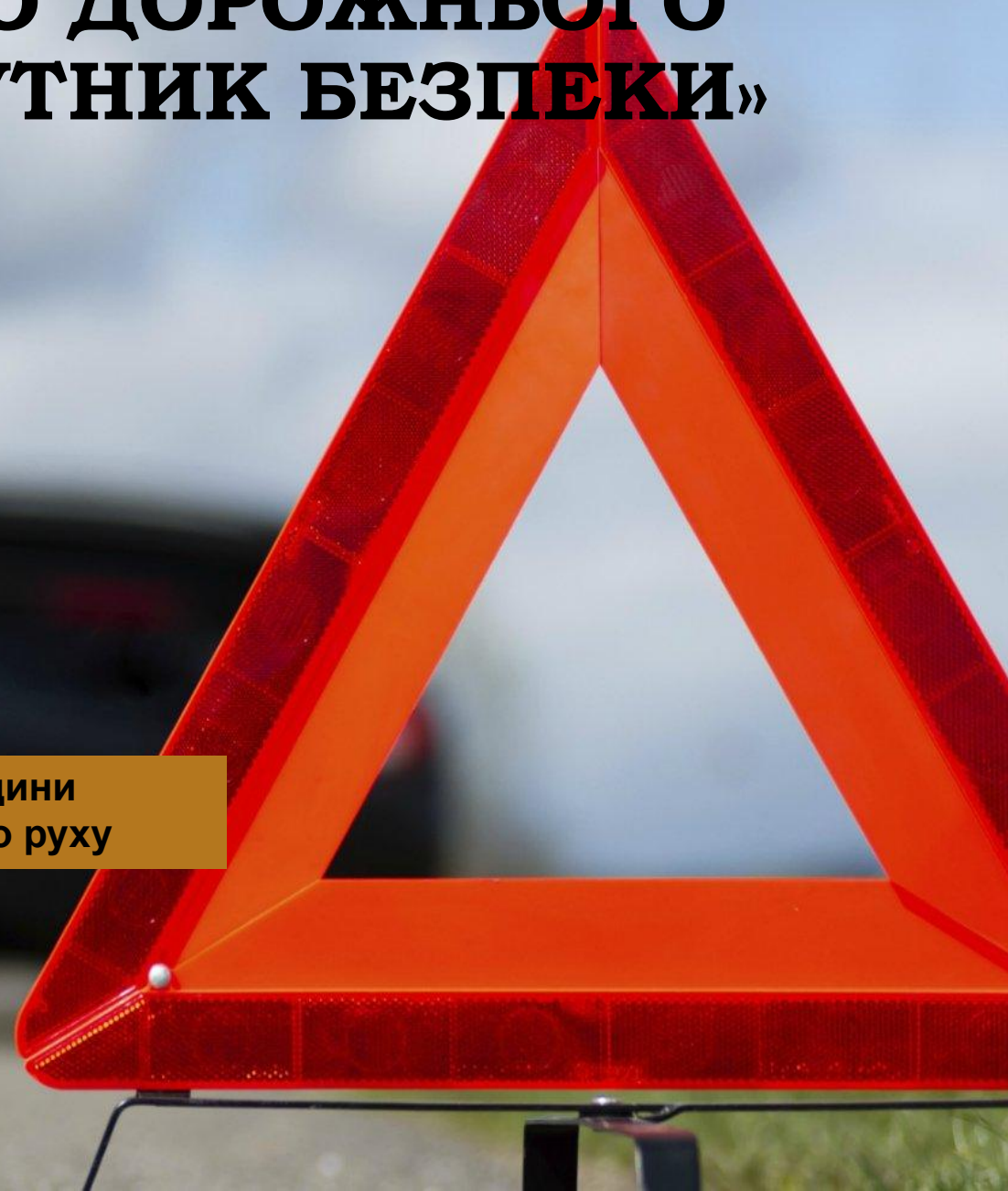


ПЛАН ДЕСЯТИЛІТТЯ ЗАСНОВАНИЙ НА П'ЯТИ «ОПОРАХ»:

- 1. СТВОРЕННЯ ДОРОЖНЬОЇ
ІНФРАСТРУКТУРИ.**
- 2. НАВЧАННЯ БЕЗПЕЧНІЙ ПОВЕДІНЦІ НА
ДОРОГАХ.**
- 3. БУДІВНИЦТВО БЕЗПЕЧНИХ ДОРІГ.**
- 4. ВИРОБНИЦТВО БЕЗПЕЧНИХ
АВТОМОБІЛІВ.**
- 5. ЗАБЕЗПЕЧЕННЯ НАЛЕЖНОЇ ШВИДКОЇ
ДОПОМОГИ ПОТЕРПІЛИМ В ДТП.**



МОДЕЛЬ БЕЗПЕЧНОГО ДОРОЖНЬОГО СЕРЕДОВИЩА «ТРИКУТНИК БЕЗПЕКИ»



- **Дорожньо-транспортними пригодами називаються випадки, що трапилися під час руху (наголосити) транспортних засобів і самохідних механізмів на дорогах і призвели до травми чи смерті людей або завдали**



Особливість автомобільних аварій полягає в тому, що 80 % поранених гине упродовж перших 3 годин від кровотечі.



ВИДИ ДТП

- Зіткнення
- Перекидання
- Наїзд на перешкоду
- Наїзд на пішоходів



ВИДИ ДТП

- Наїзд на нерухомий транспортний засіб
- Наїзд на велосипедиста
- Наїзд на грузовий транспорт
- Наїзд на тварин
- Падіння пасажир



ПРИЧИНИ ДТП

Статистичні дані такі:

- • **перехід і перебігання вулиці перед транспортними засобами — 27 %;**
- • **перехід вулиці в недозволених місцях та на червоний сигнал світлофора — 27 %;**
- • **неуважність під час переходу вулиць — 17 %;**
- • **нетверезий стан пішохода — 14 %;**
- • **несподіваний вихід з-за транспортного засобу, що стоїть, — 9 %;**
- • **інші причини — 6 %.**



ПОВЕДІНКА ПІД ЧАС ДТП

- **Особливо небезпечним транспортний засіб є в таких випадках:**
 - **під час посадки й висадки;**
 - **у разі екстреного гальмування, особливо під час мряки й ожеледиці;**
 - **під час руху автомобіля, що має несправності, за яких заборонено його експлуатацію**



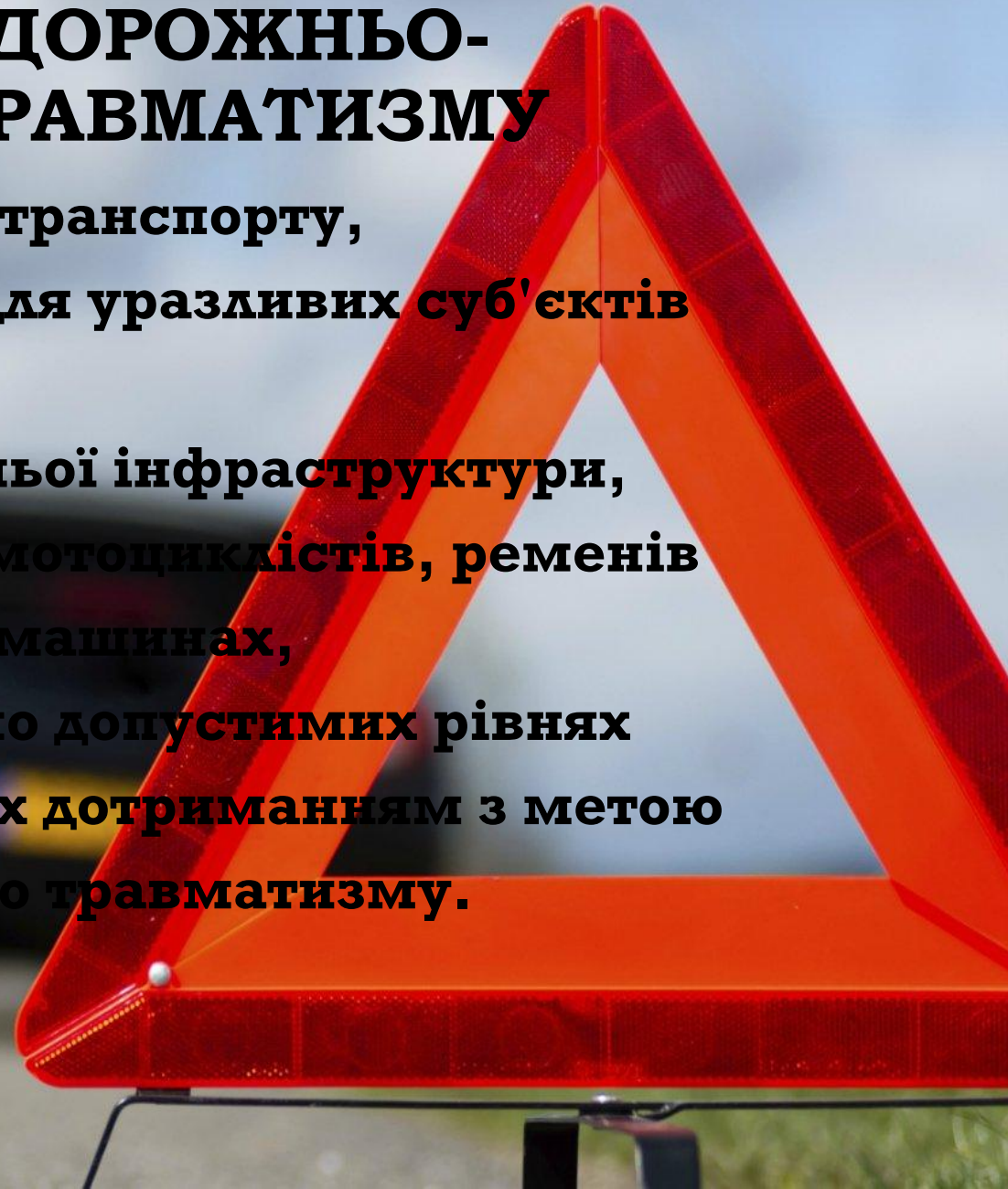
ПОВЕДІНКА ПІД ЧАС ДТП

- Існує кілька правил для тих, хто виявився свідком або учасником ДТП:
- за будь-яких обставин не залишати постраждалого без допомоги;
- негайно повідомити про пригоду в ДАІ (це не обов'язково в разі відсутності жертв, а в учасників — претензій одне до одного);
- намагатися нічого не змінювати на місці пригоди свідкам наїзду або аварії, після якої водій залишив місце пригоди, — запам'ятати й записати номер, марку, колір і прикмети машини та водія, викликати швидку допомогу, сповістити дорослих і працівників ДАІ.



ПОПЕРЕДЖЕННЯ ДОРОЖНЬО- ТРАНСПОРТНОГО ТРАВМАТИЗМУ

- **- регламентація швидкісного руху автотранспорту,**
- забезпечення більш безпечних умов для уразливих суб'єктів руху на дорогах,**
- забезпечення більш безпечної дорожньої інфраструктури,**
- використання захисних шоломів для мотоциклістів, ременів безпеки і безпечних сидінь для дітей в машинах,**
- також прийняття законів про гранично допустимих рівнях вмісту алкоголю в крові і контроль за їх дотриманням з метою попередження дорожньо-транспортного травматизму.**

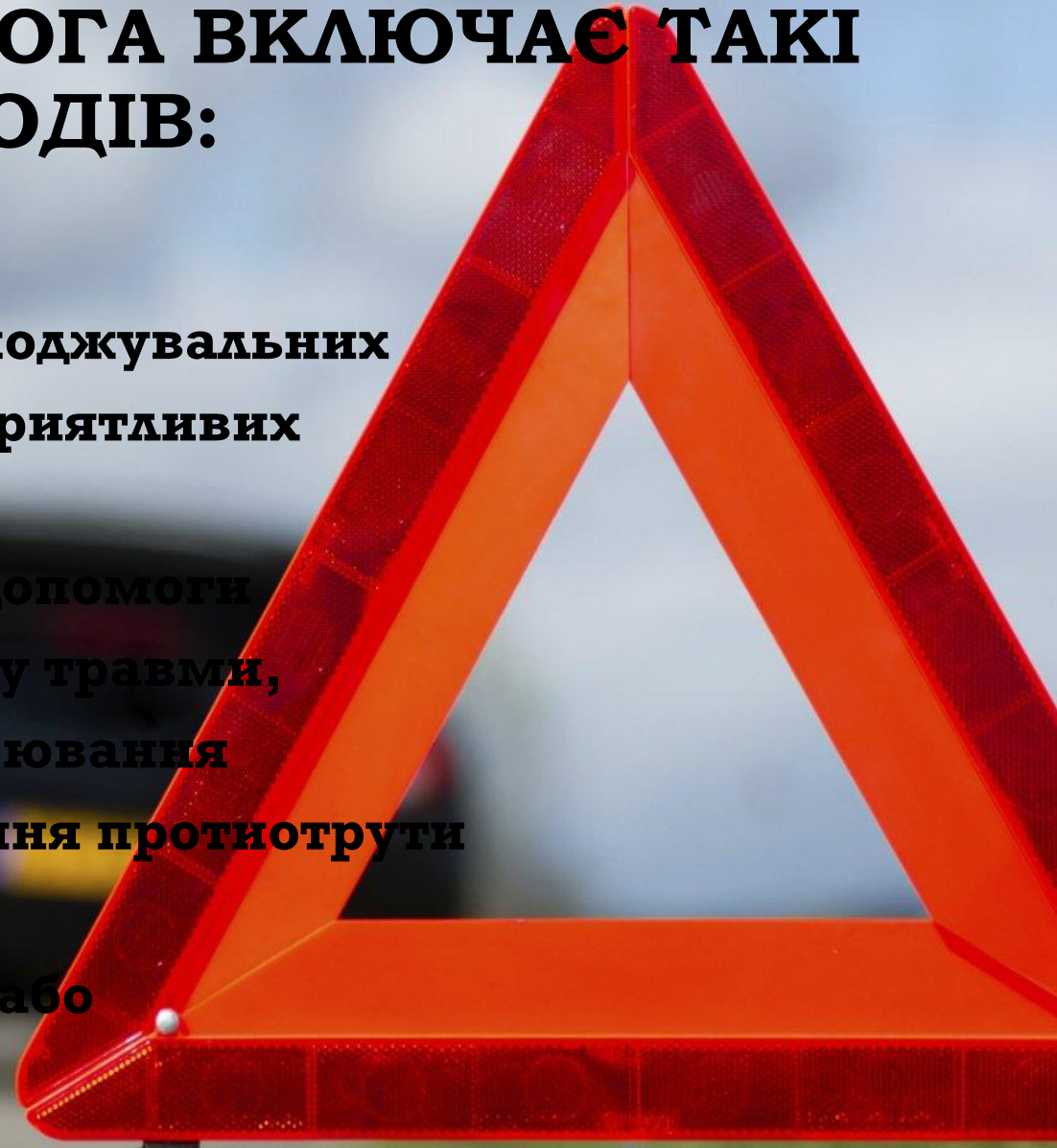


ПЕРША МЕДИЧНА ДОПОМОГА

- **Перша медична допомога (долікарська)** - це комплекс екстрених заходів, які надаються потерпілому або хворому на місці події I в період доставки його до медичної установи.
- **Основні принципи першої медичної допомоги:**
 - Надання допомоги потерпілому безпосередньо на місці трагедії. Вона проводиться свідками катастрофи або прибулими на місце спеціалістами.
 - Заходи з порятунку життя і здоров'я людини під час його транспортування до лікувального закладу.
 - Надання адекватної терапії в медичному закладі.

ПЕРША МЕДИЧНА ДОПОМОГА ВКЛЮЧАЄ ТАКІ ГРУПИ ЗАХОДІВ:

- 1) негайне припинення дії зовнішніх ушкоджувальних чинників і видалення потерпілого з несприятливих умов:**
 - 2) надання термінової першої медичної допомоги потерпілому залежно від характеру і виду травми, нещасного випадку або раптового захворювання (зупинка кровотечі, масаж серця, введення протиотрути та ін.):**
 - 3) організація швидкої доставки хворого або постраждалого до лікувальної установи.**
- Кожна людина повинна вміти надати першу допомогу.**



ОЗНАКИ СМЕРТІ:

- помутніння і висихання роговини ока;**
- відсутність реакції зіниць на світло і відсутність реакції тіла на укол голкою;**
- холодне тіло, поява трупних плям.**

