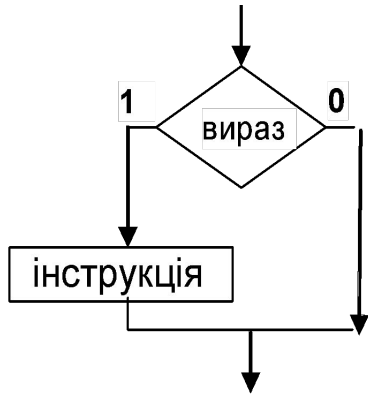


Керуючі конструкції. Розгалуження в С/С++

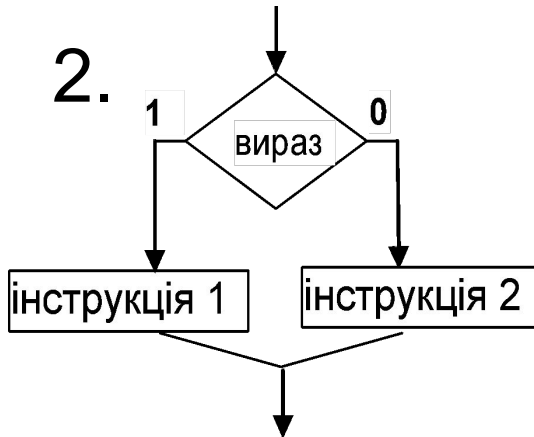
1.



Синтаксис:

```
if (<вираз>) <інструкція>;
```

2.



Синтаксис:

```
if (<вираз>) <інструкція 1>;  
else <інструкція 2>;
```

Керуючі конструкції. Перемикач

Синтаксис:

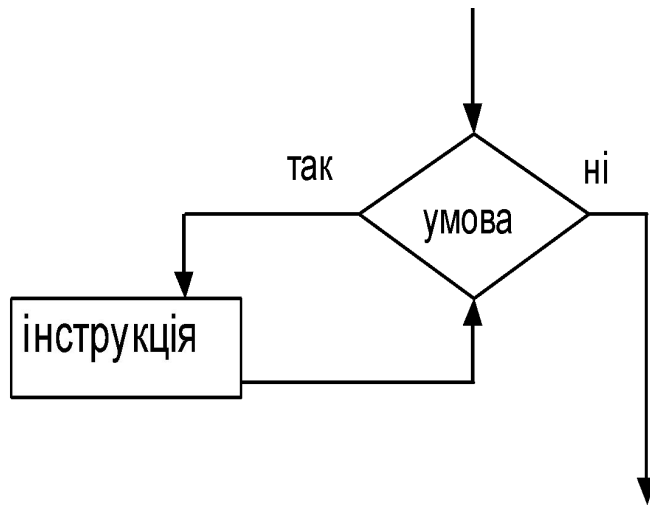
```
switch (вираз)
{
    case константний_вираз_1 : інструкції
    case константний_вираз_2 : інструкції
    case константний_вираз_N : інструкції
    default : інструкції
}
```

Тут типом **виразу** є будь-який з цілих типів. Всі константні вирази повинні мати той самий тип. Гілка **default** необов'язкова. Виконання перемикача відбувається як “перехід на мітку”.

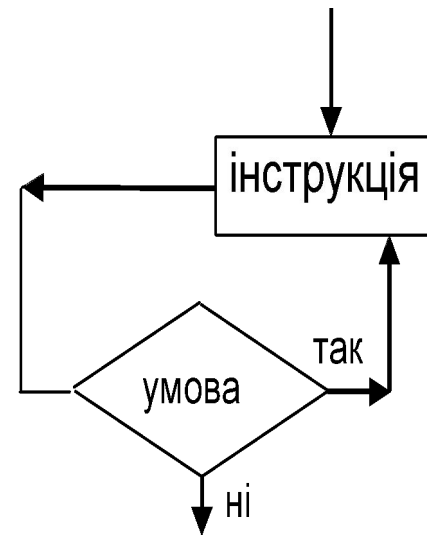
Щоб перервати виконання перемикача, необхідна інструкція **break**, яка на відміну від мови C# не є тут необхідною.

Керуючі конструкції. Цикли в мові C/C++.

Цикл з передумовою



Цикл з післяумовою



Синтаксис циклів

Цикл `for`

Синтаксис:

```
for (вираз1; вираз2; вираз3)  
    <інструкція>;
```

Цикл `while`

Синтаксис:

```
while (вираз) // цикл з передумовою  
    <інструкція>;
```

Цикл `do-while`

Синтаксис:

```
do // цикл з післяумовою  
    <інструкція>;  
while (вираз);
```

Інструкції **break** та **continue**.

Інструкція **break**; викликає вихід з будь-якого циклу або розгалуження.

Інструкція **continue**; викликає перехід до перевірки умови у циклах **while** та **do-while**. У циклі **for** – перехід до обчислення виразу **3**.