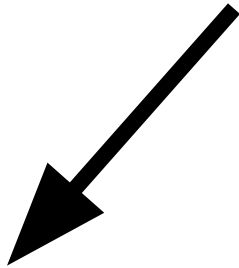


# Квітка –

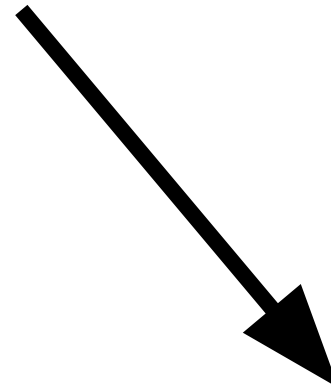
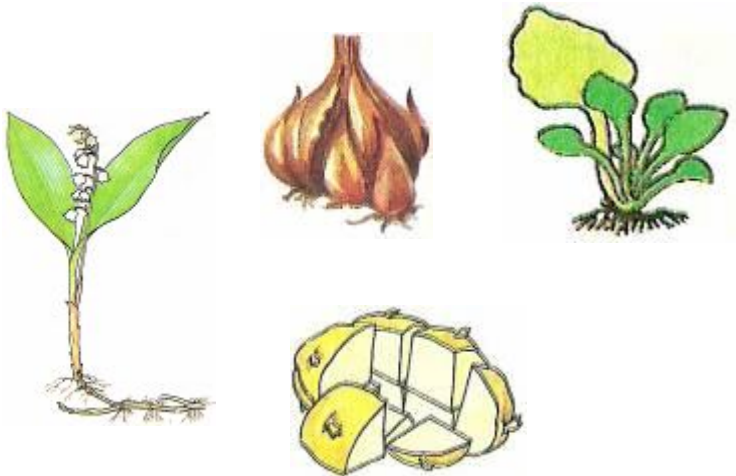
орган генеративного розмноження



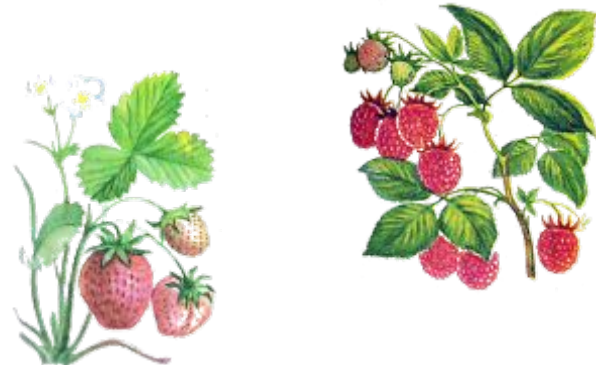
# Розмноження



## Вегетативне



## Генеративне

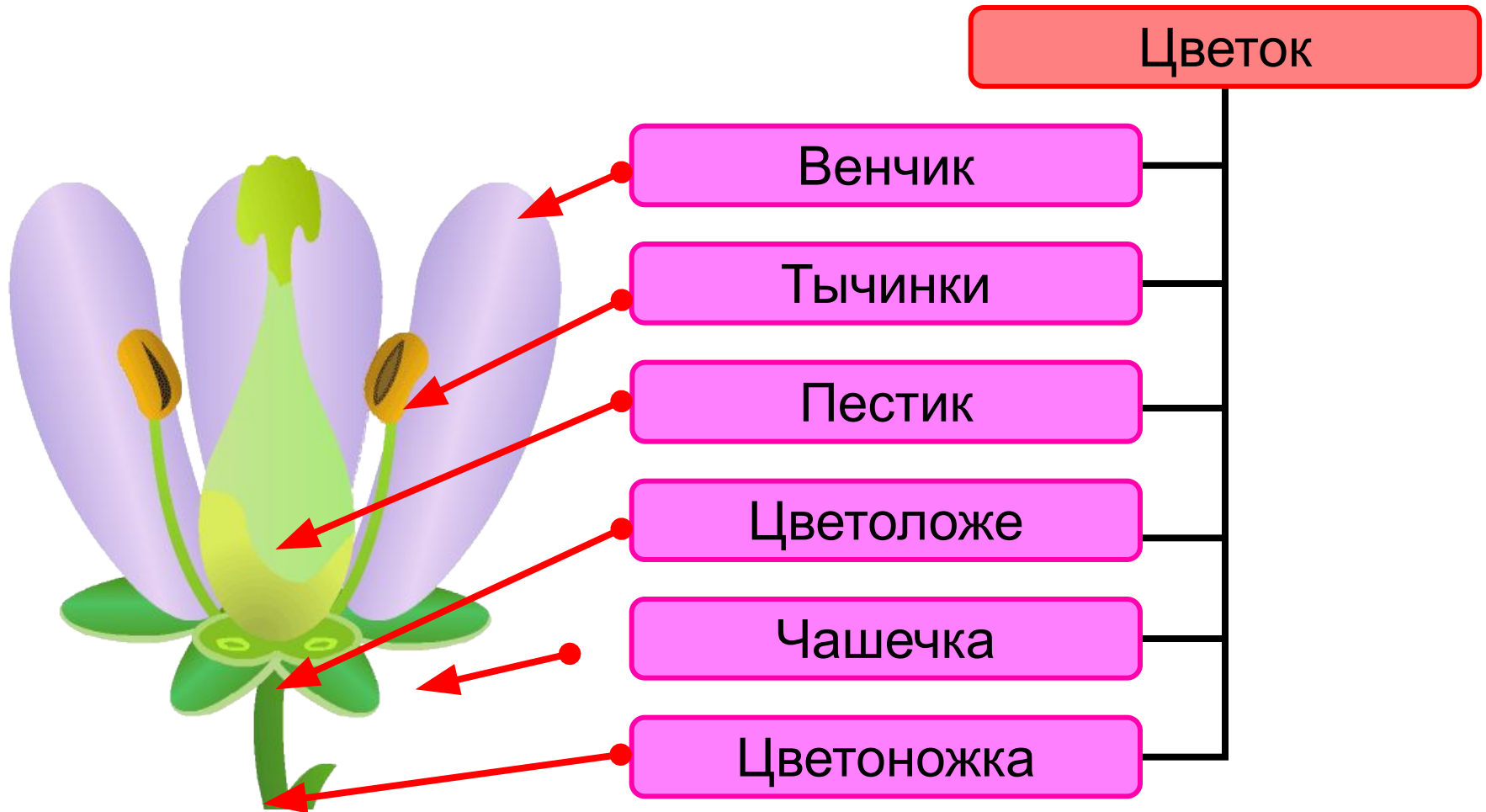


***Квітка*** – орган генеративного  
(статевого) розмноження  
квіткових рослин.

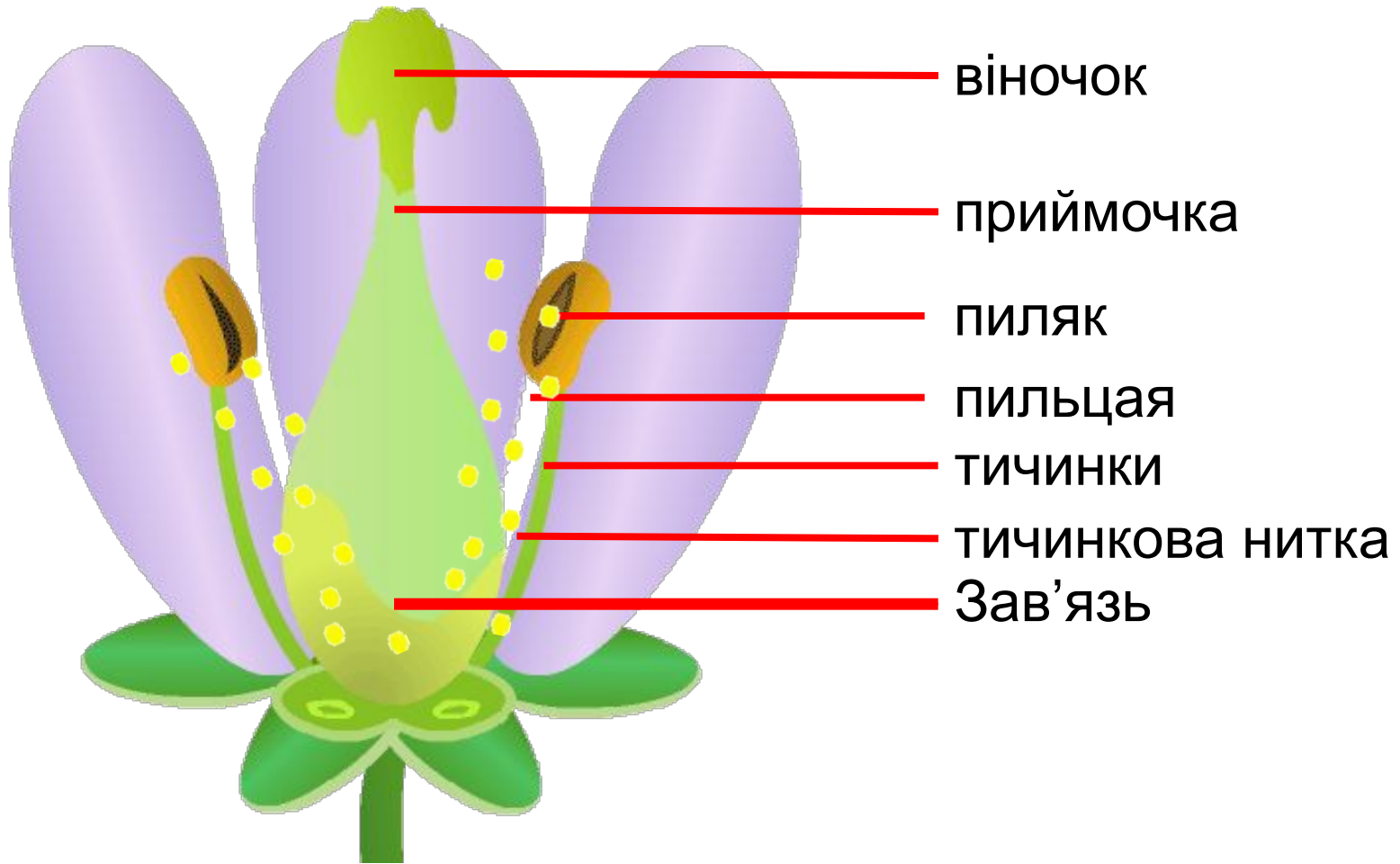
*Квіти можуть бути:*

- Яскравозабарвлені і зелені
- Крупні і мілкі
- Пахучі і без запаху
- Одинарні і зібрані в суцвіття
- Прості і складні

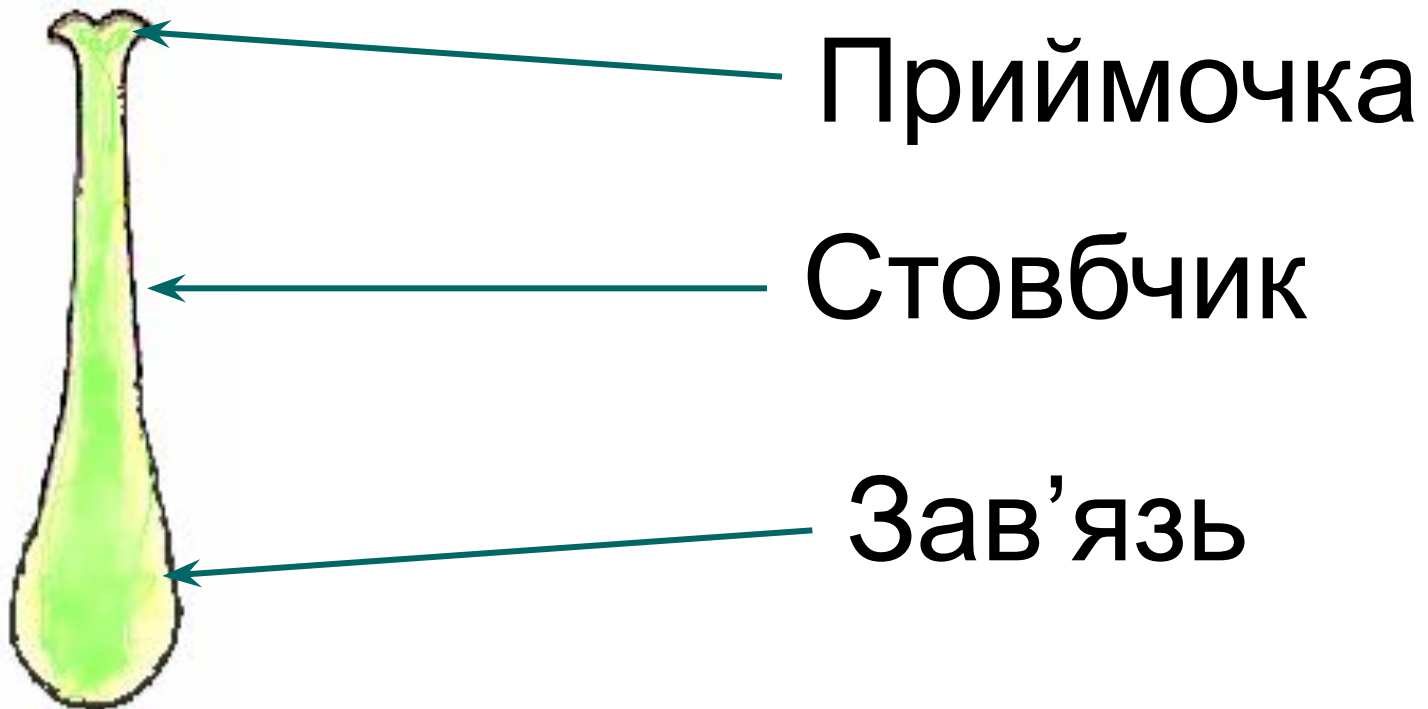
# Будова квітки



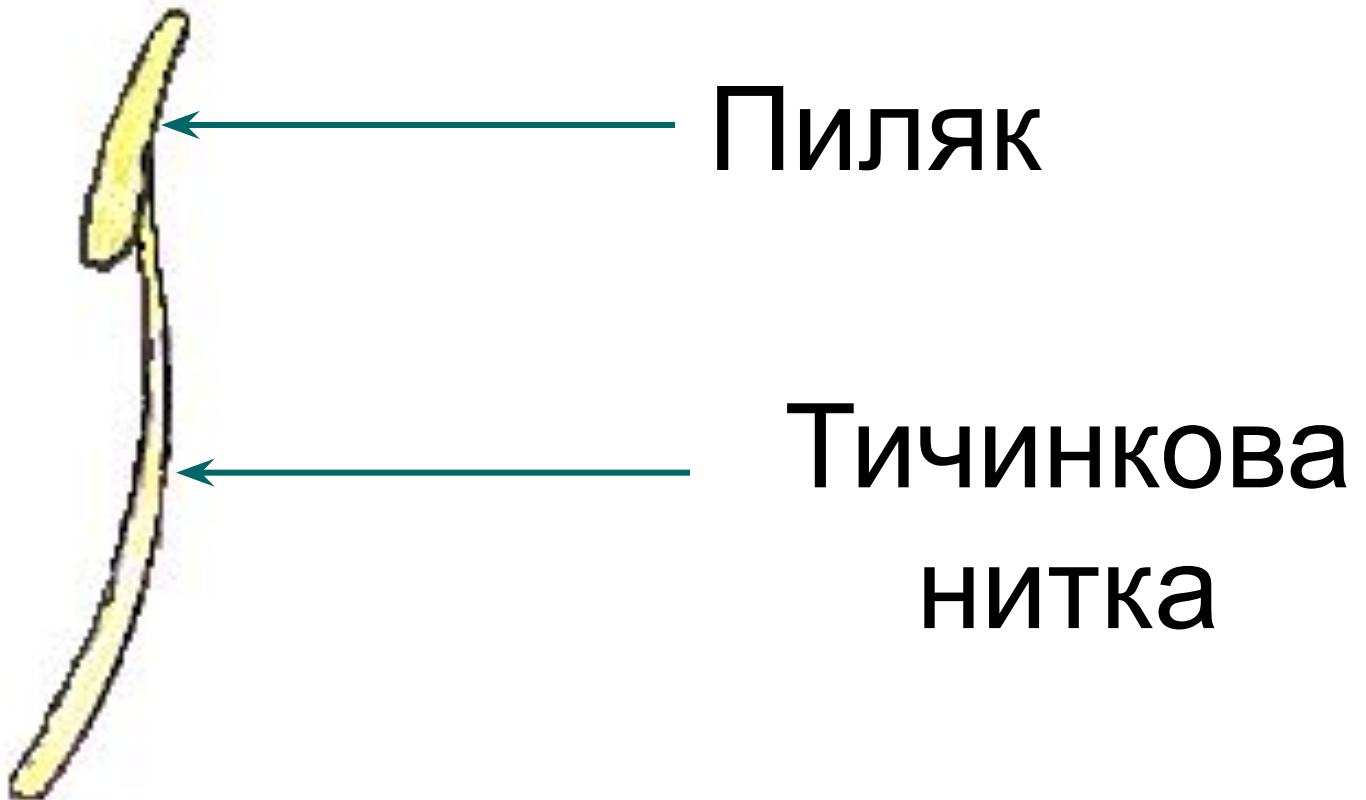
# Внутрішня будова квітки



# Маточка - жіночий орган квітки



# Тичинка – чоловічий орган квітки



# Одностатеві і двостатеві

Цветки

Однополые

Обоеполые

Пестичные  
женские ♀

Тычиночные  
мужские ♂





# Одностатеві квіти



АКТІНІДІЯ КОЛОМИКТА

**Тичинковий**  
(чоловічий) –  
квітка має лише  
тичинки

**Маточковий**  
(жіночий) -  
квітка має лише  
маточку

# Двостатева квітка



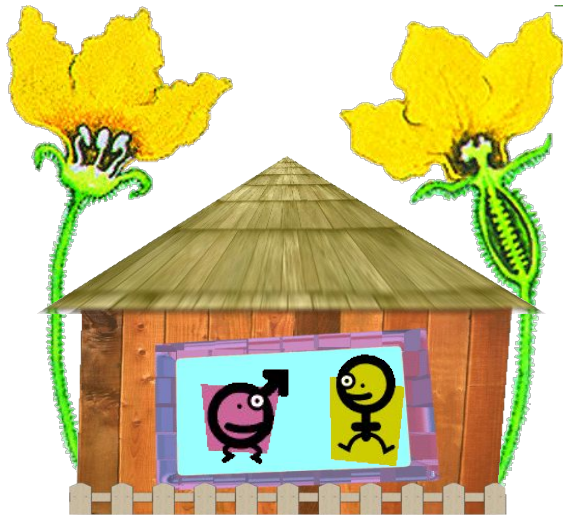
**Двостатевий**  
**(повний) –**  
**квітка, що має**  
**всі основні**  
**частини**

# Одно – та дводомні квіти

ЦВЕТКИ

Однодомні  
є

Двудомні



# Однодомні рослини



ОРЕШНИК (ліщина)



# Однодомні рослини



ОГУРЕЦ

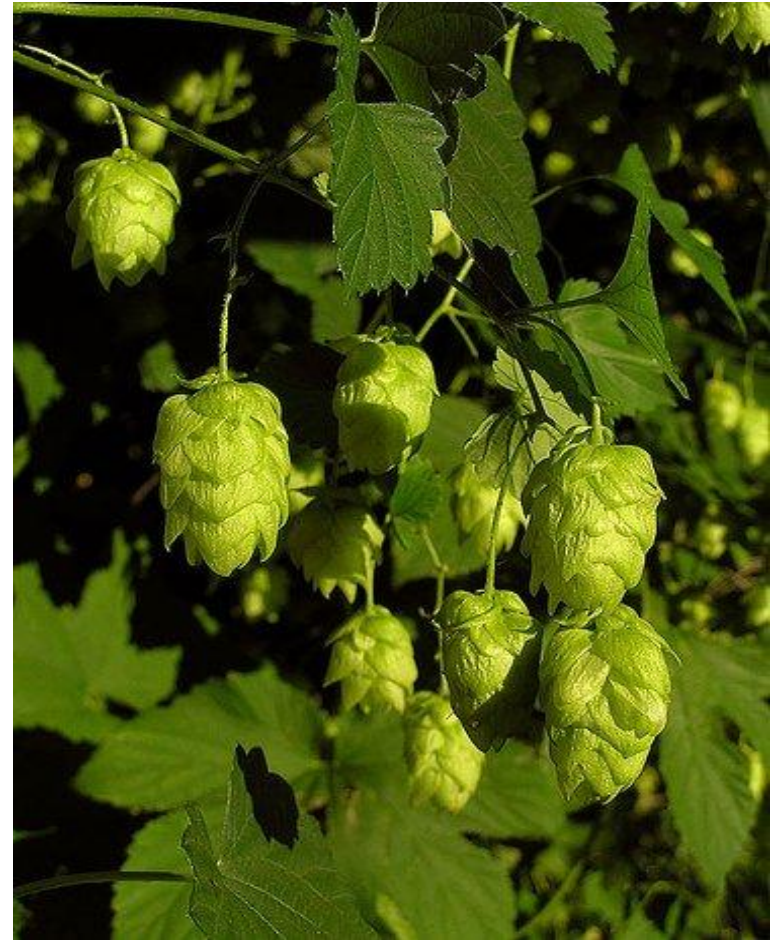


КУКУРУЗА

# Двудомні рослини



КРАПИВА ДВУДОМНАЯ

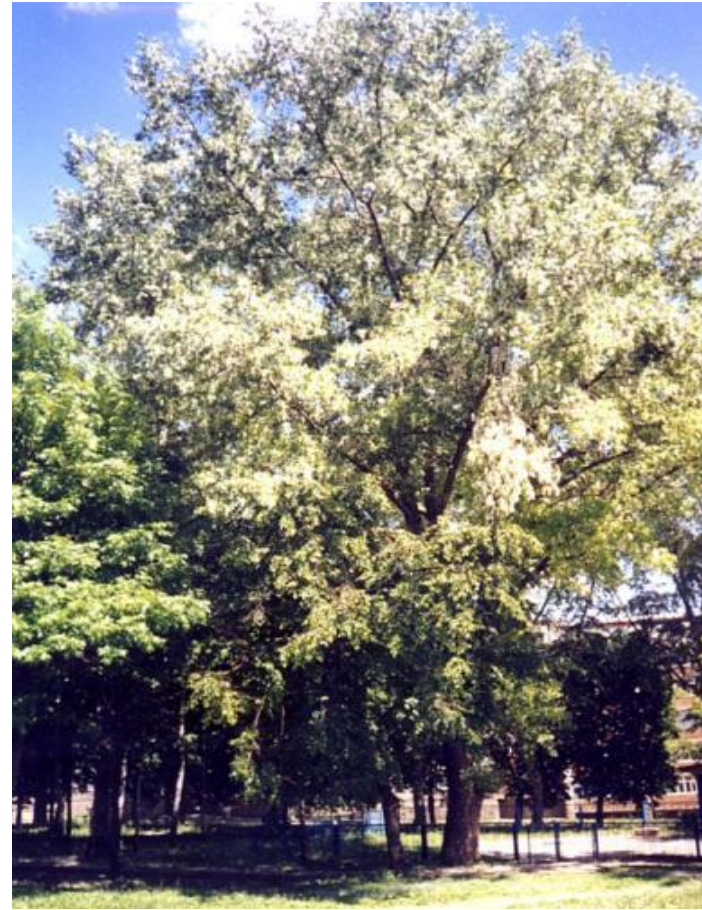


ХМЕЛЬ

# Двodomні рослини

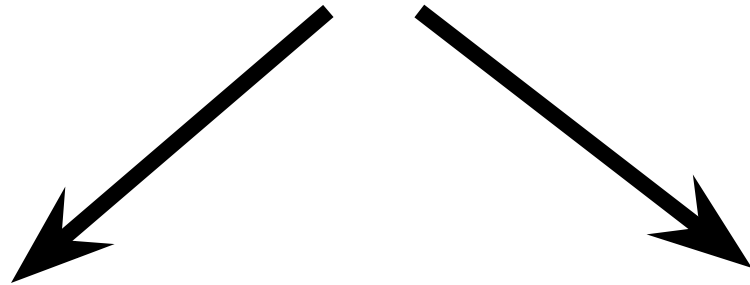


ОБЛЕПИХА



ТОПОЛЬ

# Оцвітина утворена чашечкою і віночком квітки



**Простий**



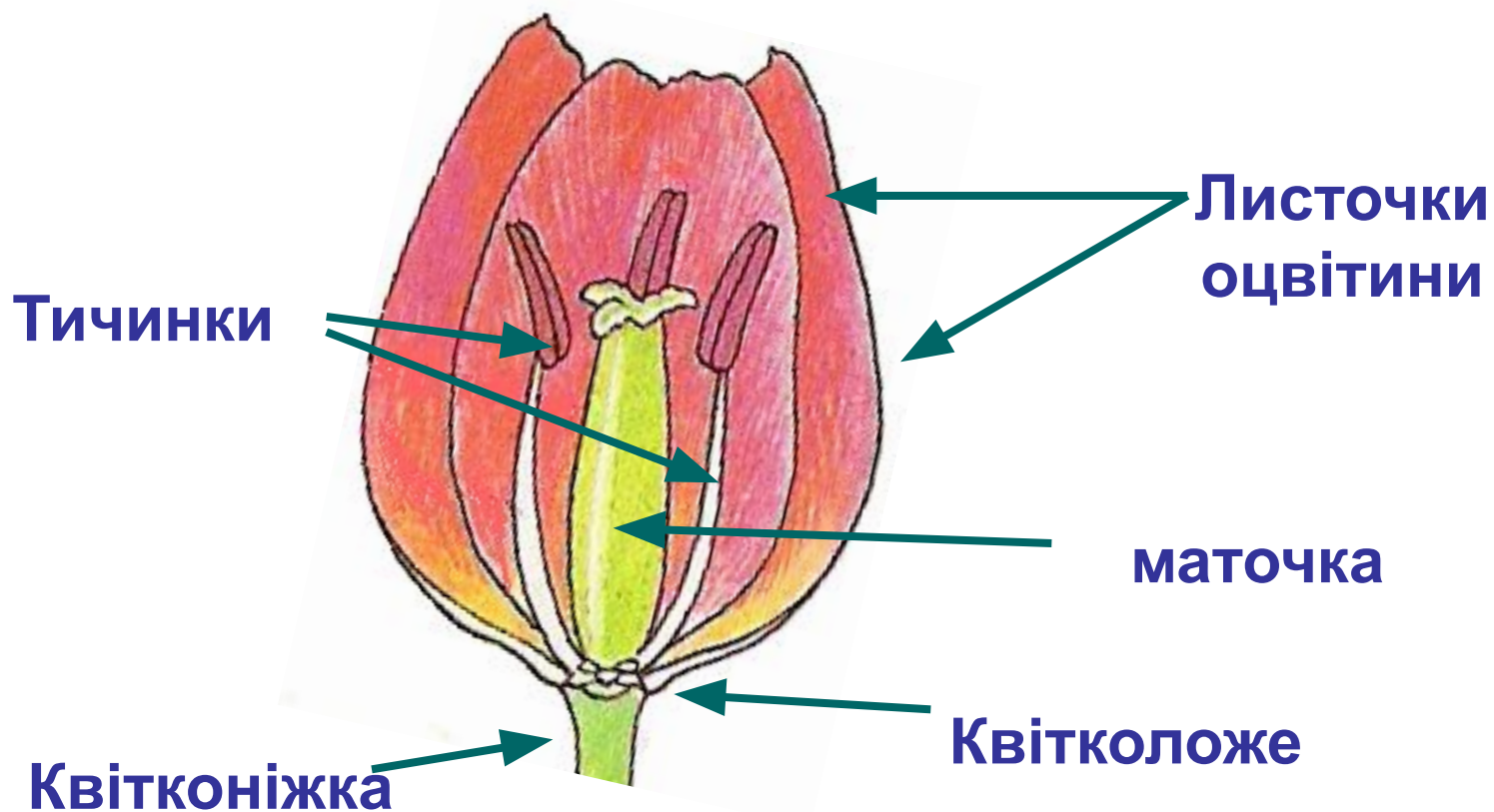
**Подвійний**





# Проста оцвітина

Чашечка і віночок не відрізняється

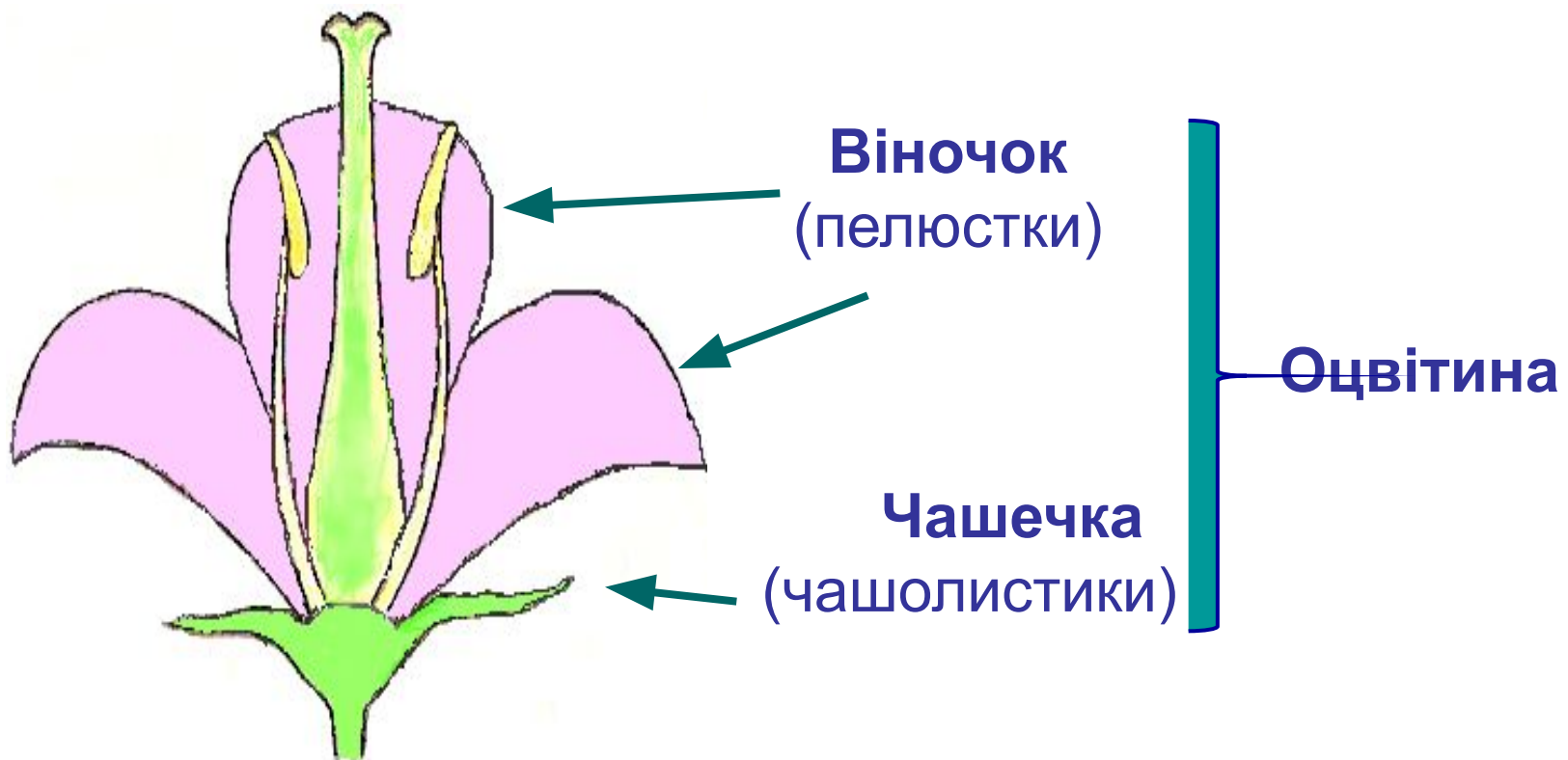


# Проста оцвітина



# Подвійна оцвітина

Оцвітина розділена на чашечку і віночок

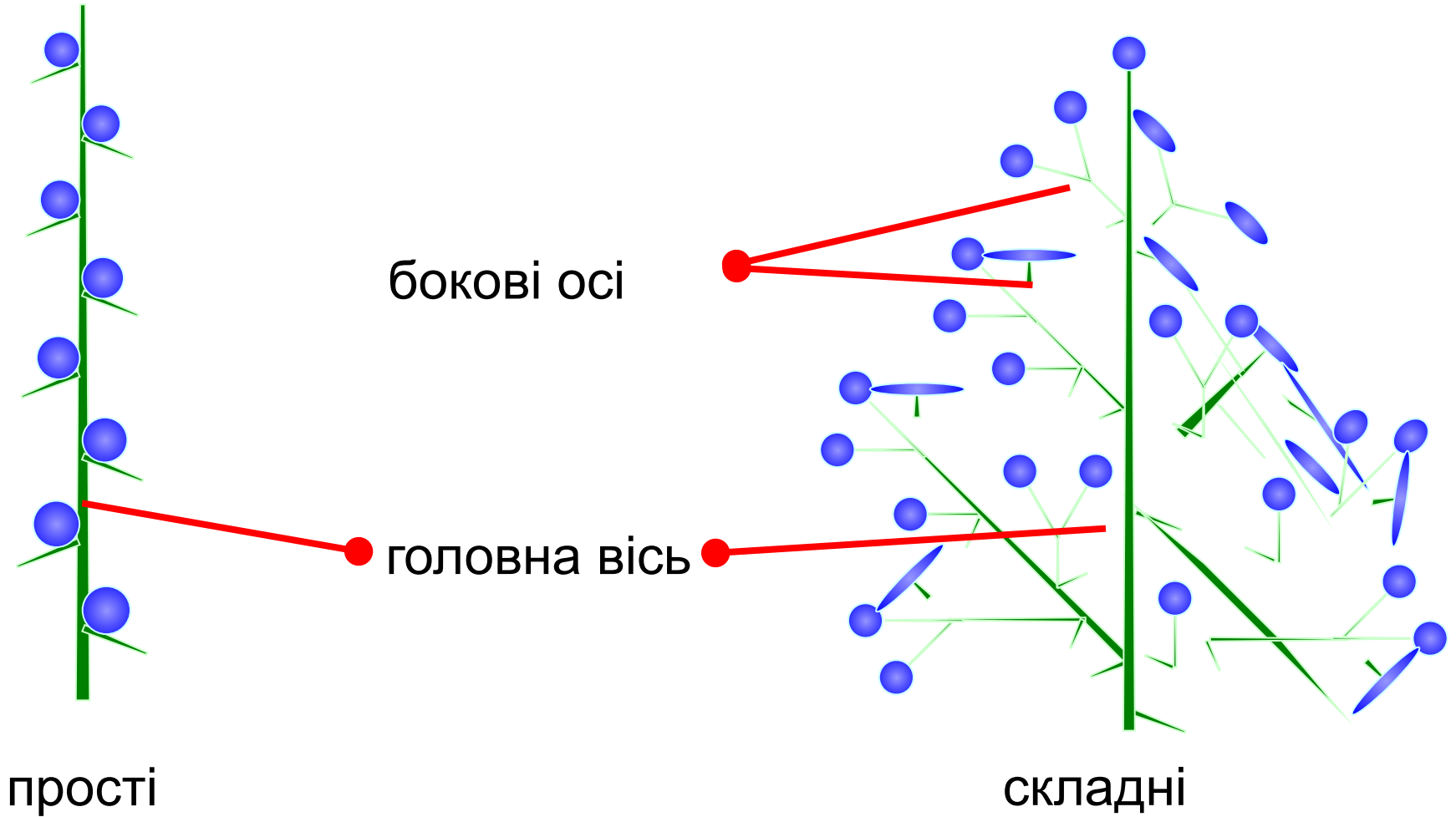


# Подвійна оцвітина



***Суцвіття***- група мілких квітів однієї рослини, розташованих близько один до одного в певному порядку.

# Будова суцвіття



# Будова суцвіття

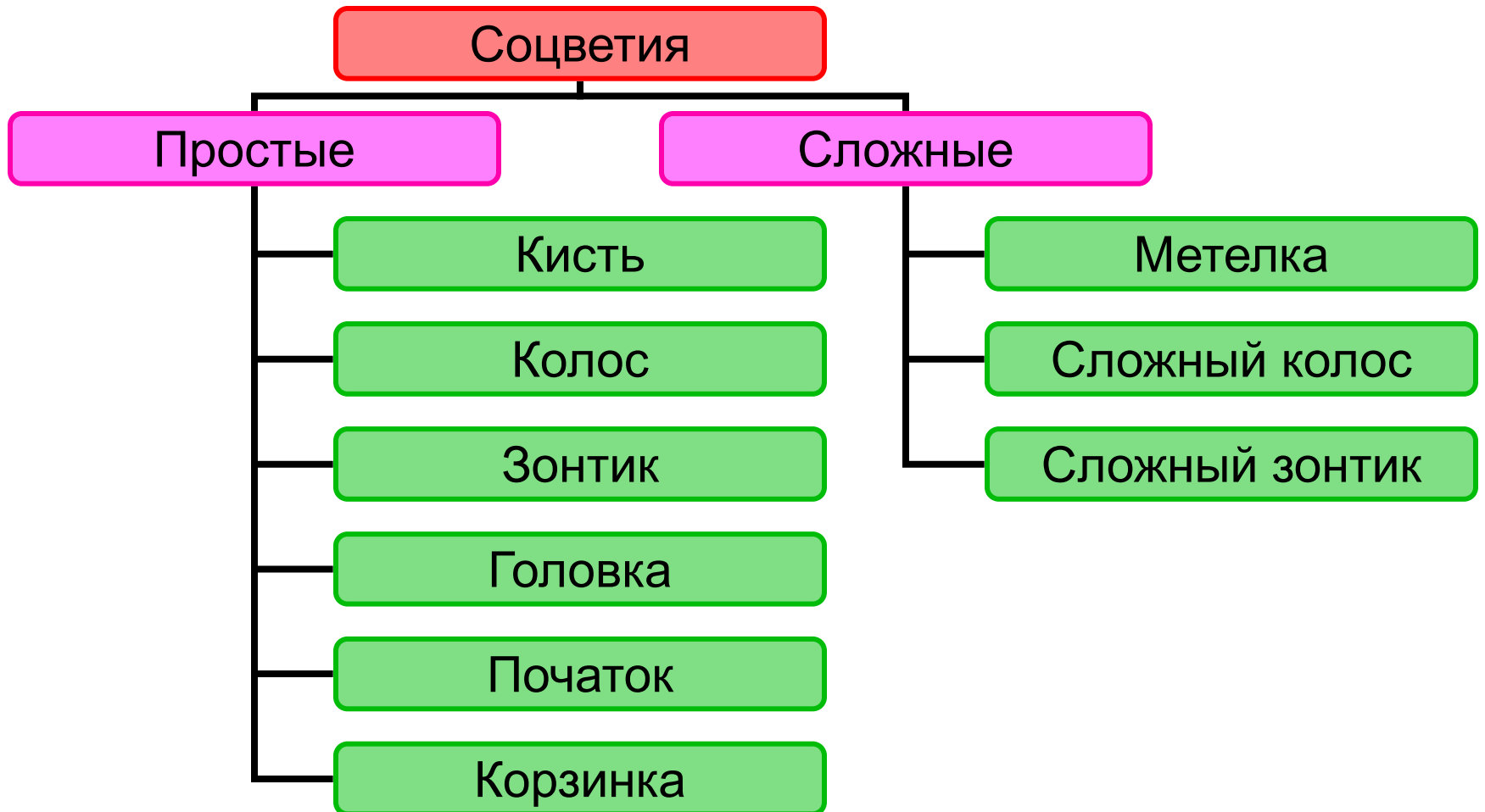


ПОДОРОЖНИК



СИРЕНЬ

# ТИПИ СУЦВІТЬ





# Значення суцвіть



1. Квіти краще помітні
2. Дають більше пиляку.
3. Більш ароматні.



# КВІТИ - ГІГАНТИ



## Раффлезия Арнольди

Диаметр венчика – 1 метр.

Вес цветка – 15 кг.

Пахнет гниющим мясом.

Обнаружен натуралистом

Жозефом Арнольди в

1818г.

в лесах о-ва Суматра.

# КВІТИ - ГІГАНТИ



Аморфофаллус  
Гигантский

**Достигает 2 метров  
в высоту,  
масса цветка- 34 кг.  
Издает очень  
сильных запах  
гнилого мяса.  
Цветет 2-3 дня.**

# КВІТИ І ЛЮДИНА



# ПЕРЕВІР СЕБЕ

- Завдання 1. Знайди зайву квітку

**А**



**Б**



**В**



**Г**



**Д**



**Е**



# ПЕРЕВІР СЕБЕ

- Завдання 2



- А. Які частини квітки показані на малюнку?**
- Б. Назвіть супутні частини цих органів рослин?**
- В. Яке значення вони мають в житті рослин?**

# ПЕРЕВІР СЕБЕ

- Завдання 3



Використовуючи підручник, визнач, які суцвіття утворюють подані рослини?



# Відповіді:

- **Завдання 1** «зайвий» квітка Б (подвійна оцвітина), т. к всі інші утворюють просту оцвітину.
- **Завдання 2**
  - А. тичинки
  - Б. Тичинкова нитка і пиляк
  - В. Чоловічий статевий орган квітки, який приймає участь в утворенні насіння і розмноженні.
- **Завдання 3**

Суцвіття – складна кисть, головка, колос



## Домашнє завдання

Параграф 33, підготувати цікаву інформацію про квіти

