

# МУЖЧИНЫ И ЖЕНЩИНЫ. ПРОДОЛЖИТЕЛЬНОСТЬ ЖИЗНИ

Географи  
я  
8 класс



\* Люди различаются по полу. На первый взгляд кажется, что количество мужчин и женщин должно быть одинаковым, но это не так.



\* Мальчиков рождается больше, чем девочек (на 100 девочек – 105-106 мальчиков).

\* К 30 годам эта пропорция выравнивается. А с 40-летнего возраста женщины начинают преобладать.



# Причины преобладания женского населения:

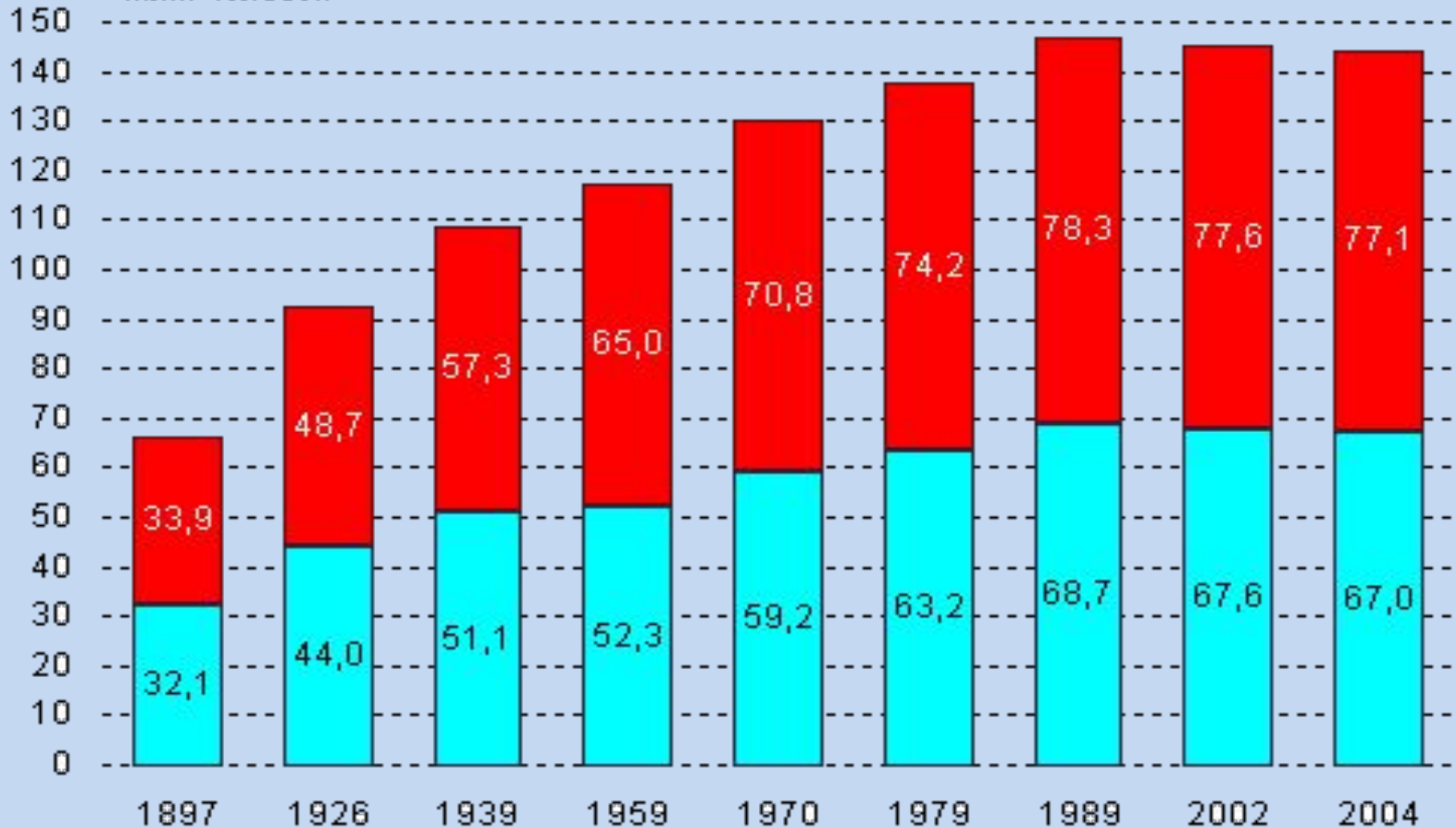
1. Более высокая смертность мужчин.
2. Участие мужского населения в военных конфликтах.
3. Опасные профессии.
4. Вредные привычки.
5. Увлечение экстремальными видами спорта.
6. Низкая продолжительность жизни мужчин.
7. Тяжелый физический труд.





# Продолжительность жизни людей России

*Млн. человек*



■ мужчины ■ женщины

# РЕГИОНЫ-ЛИДЕРЫ ПО ПРОДОЛЖИТЕЛЬНОСТИ ЖИЗНИ



**Самая высокая  
продолжительность**

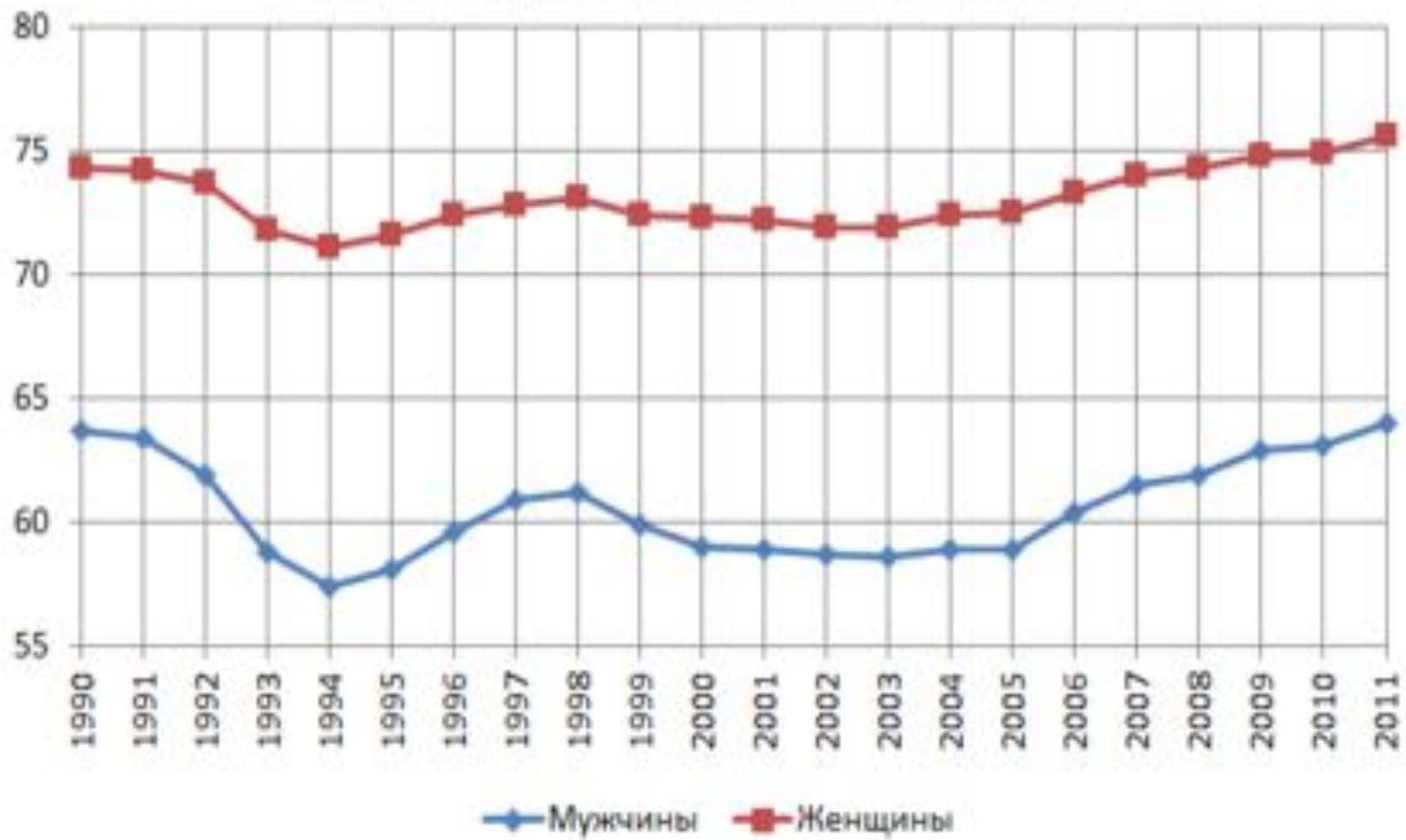
**жизни:**

В республике  
Ингушетия (в  
среднем – 75 лет,  
мужчины – 70 лет,  
женщины – 79 лет).

**Самая низкая  
продолжительность  
жизни:**

В республике Тыва  
(в среднем – 55 лет,  
мужчины – 49 лет,  
женщины – 62 года).

## Средняя продолжительность жизни в России



## За сколько лет до смерти люди выходят на пенсию?

	Продолжительность жизни		Пенсионный возраст		Лет на пенсии		
	мужчины	женщины	мужчины	женщины	мужчины	женщины	в среднем
Россия	63	75	60	55	3	20	11,5
Франция	79	85	62	62	17	23	20
Дания	78	82	67	67	11	15	13
Швеция	80	84	67	67	13	17	15
Финляндия	78	84	68	68	10	16	13

\* Проанализируйте таблицу и сделайте соответствующие выводы.

\* Предложите пути выхода из сложившегося кризиса.



# Во сколько уходят на пенсию в разных странах

Страна	Мужчины	Женщины	Сколько в среднем живут	Средняя пенсия (\$)
 Япония	70	70	82,1	2500
 Дания	67	67	78,3	2800
 Германия	65	65	79,3	1200
 США	65	65	78,1	1164
 Швейцария	65	64	80,9	3000
 Грузия	65	60	76,7	100
 Казахстан	63	58	67,9	210
 Литва	62,5	60	74,9	298
 Венгрия	62	62	73,4	400
 Россия	60	55	66	285



По данным ОЭСР и открытых источников.



# Возрастно-половая пирамида

○ Моложе трудоспособного возраста

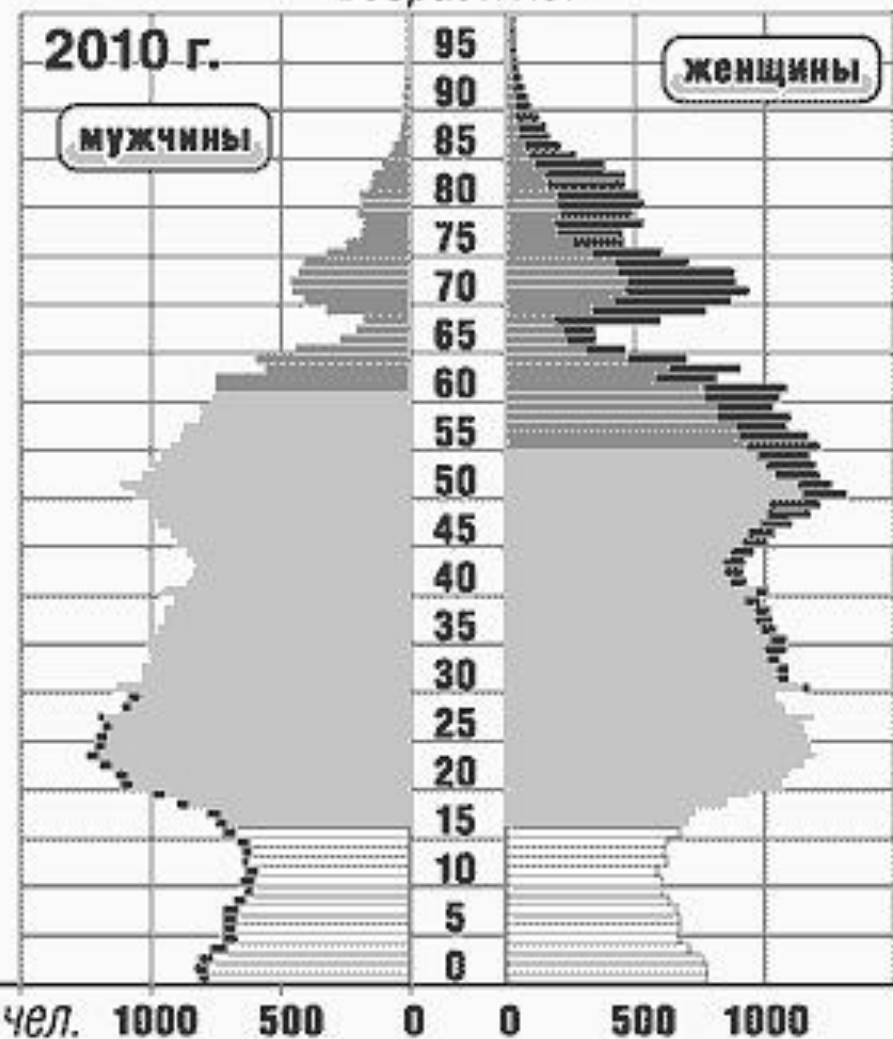
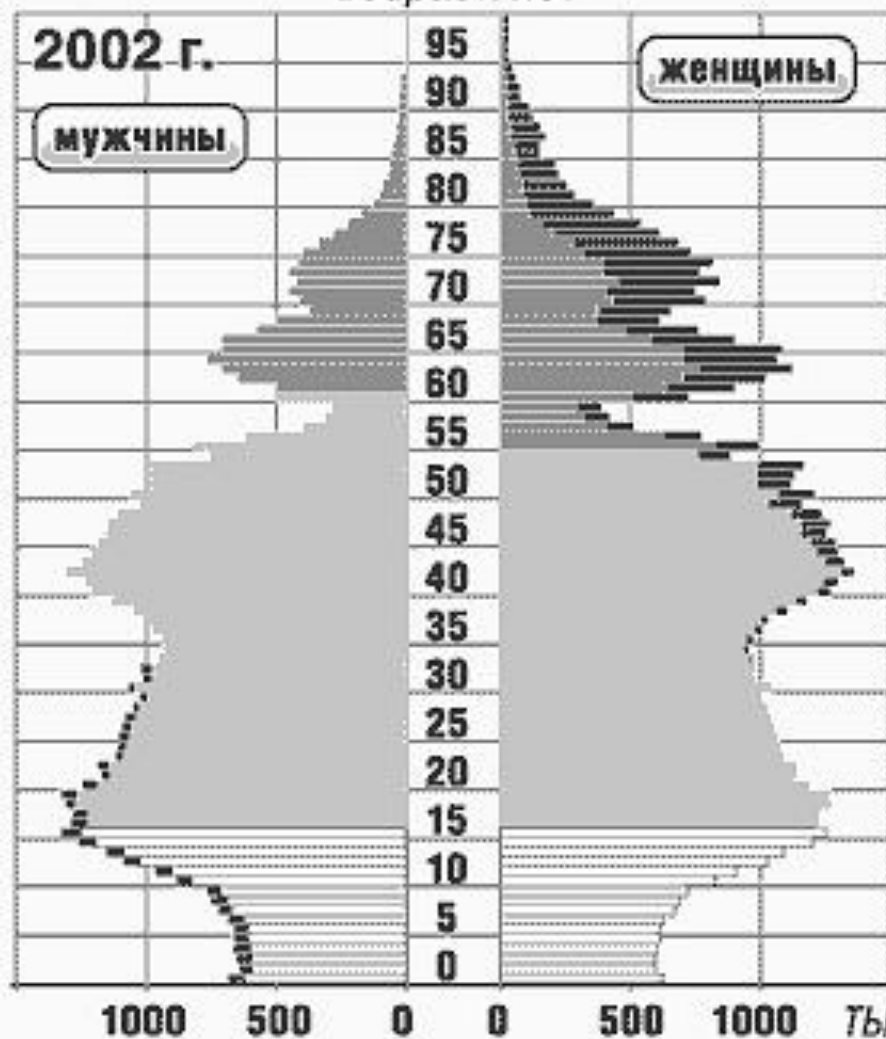
● Старше трудоспособного возраста

● В трудоспособном возрасте

● Разница между численностью мужчин и женщин

возраст. лет

возраст. лет



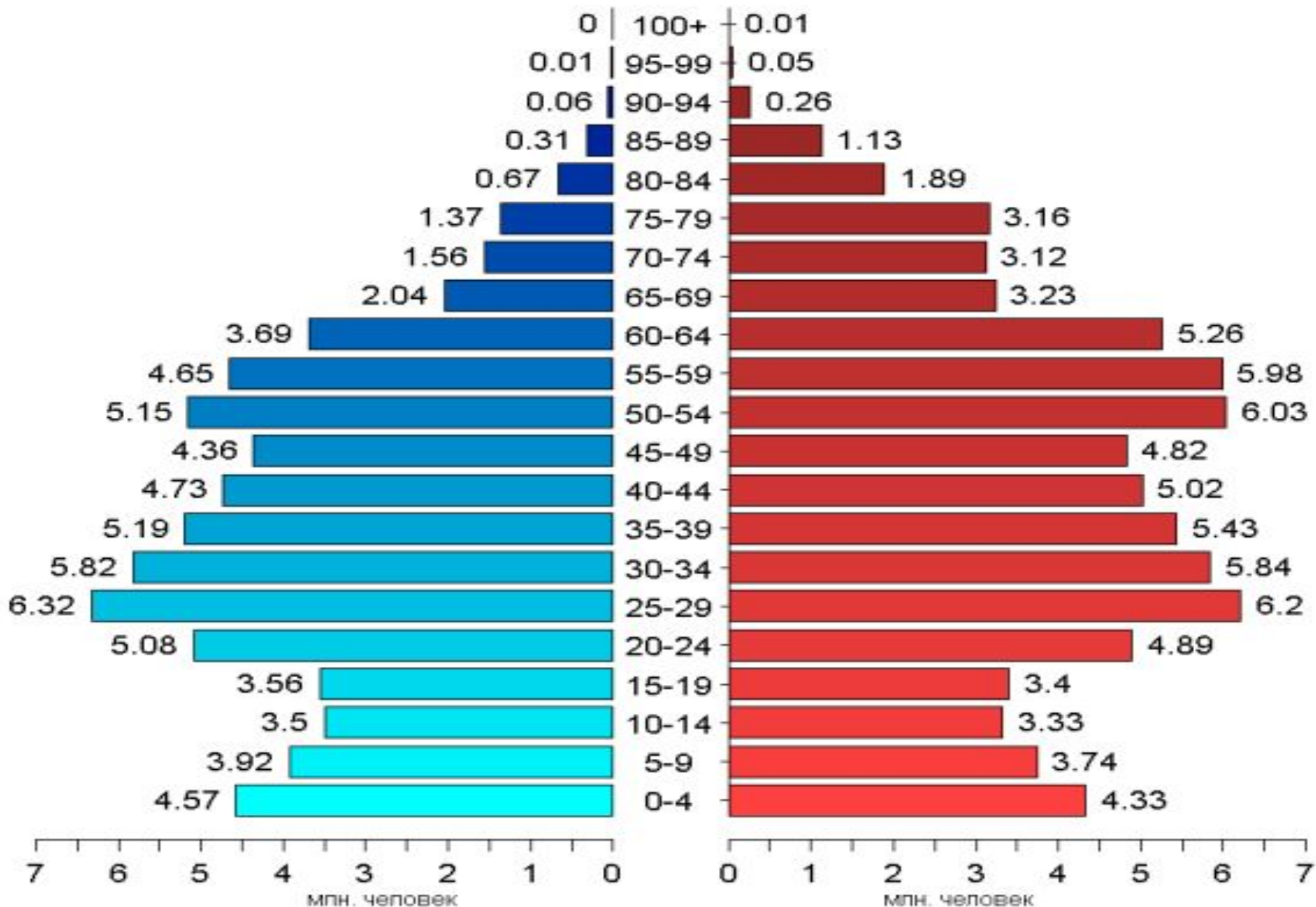
Источник: Росстат

# Население России на 1/1/2014

Мужчины

Возраст

Женщины



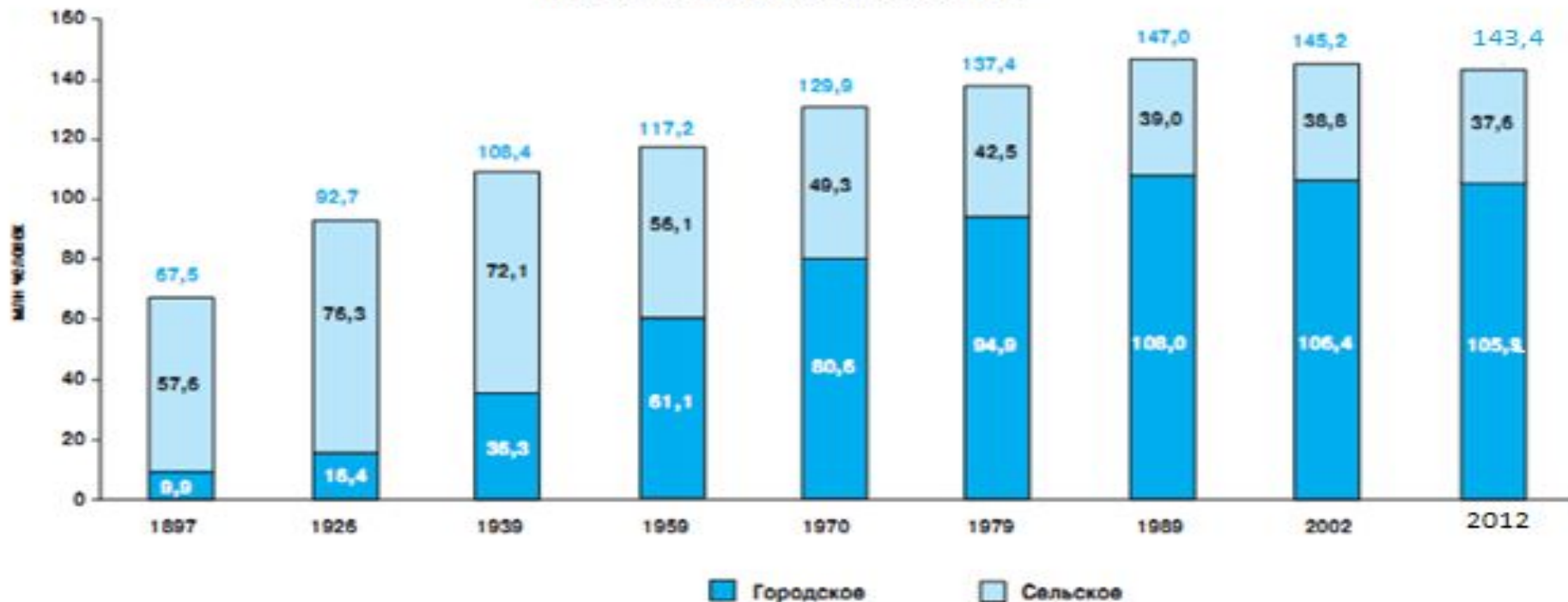


# Половозрастная структура



# ИЗМЕНЕНИЕ ЧИСЛЕННОСТИ НАСЕЛЕНИЯ РОССИИ

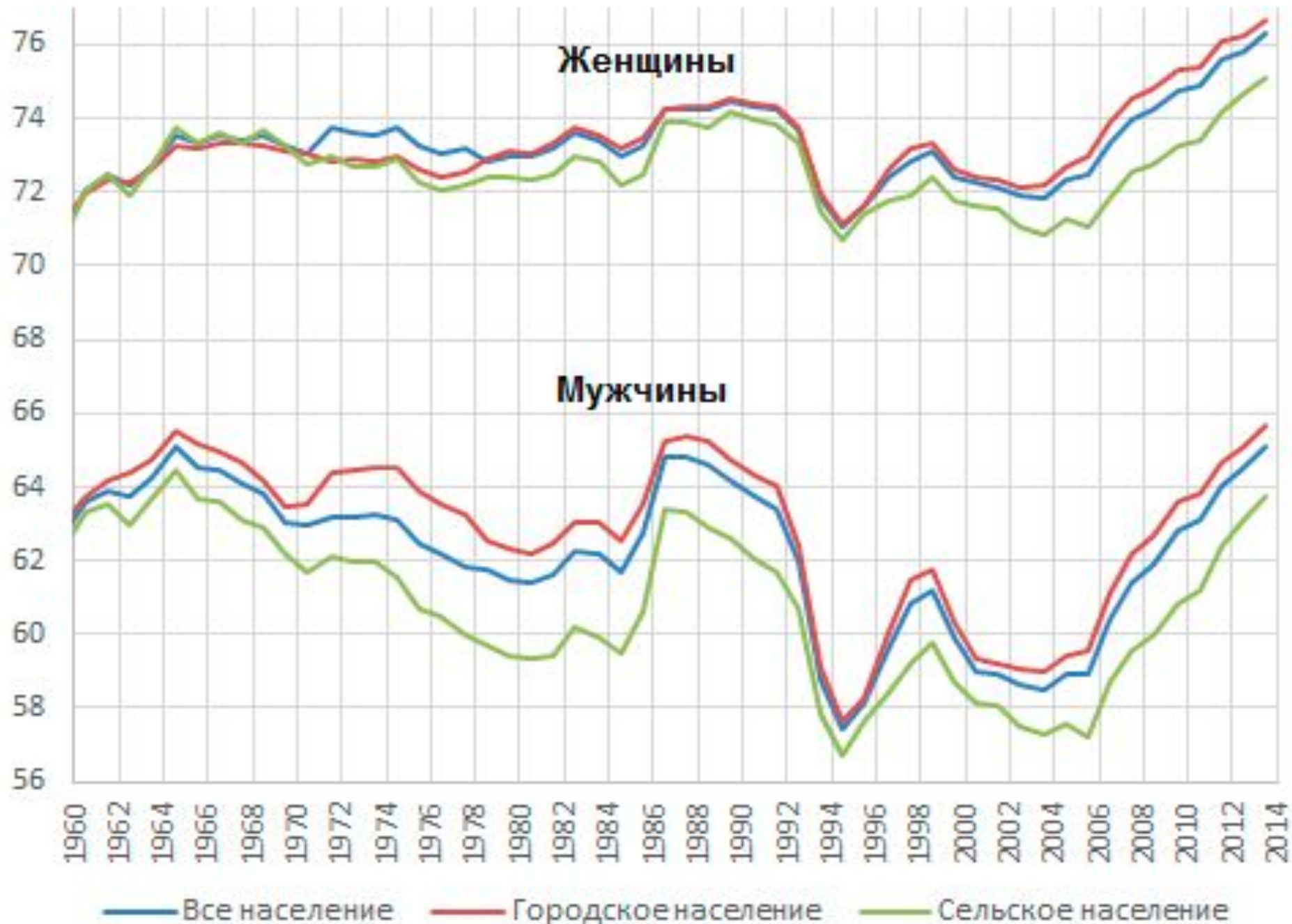
(по данным переписей населения)



## Соотношение мужчин и женщин в наиболее крупных городах России

	Число женщин на 1000 мужчин		Число женщин на 1000 мужчин
Москва	1159	Омск	1195
Санкт-Петербург	1194	Казань	1238
Новосибирск	1178	Челябинск	1231
Екатеринбург	1230	Ростов-на-Дону	1185
Нижний Новгород	1273	Уфа	1209
Самара	1230	Волгоград	1209





# ДЕМОГРАФИЧЕСКАЯ СИТУАЦИЯ В РОССИИ



# Домашнее задание:



П. 39, подготовиться к самостоятельной работе (п.38 – 39)