

Населення Землі



Кількість населення.
Розміщення населення.
Людські раси

Кількість населення на Землі



Нині на Землі проживає
більш ніж **7,5 млрд** людей

**Населення Землі постійно
збільшується**

Для того, щоб подивитися з
якою швидкістю зростає
населення, можна перейти
за посиланням:

<https://www.worldometers.info/uk/>



Населення України



**Населення України складає
близько 42 млн. осіб**

і на відміну від світових
тенденцій - постійно
зменшується.

**Населення Києва
близько 3 млн осіб**



Розміщення населення



Населення на Землі розміщено нерівномірно.

Це пов'язано в першу чергу з природними умовами.

В північній півкулі проживає більше людей ніж у південній



Незаселені території

- Антарктида
- Гренландія
- Острови Північного Льодовитого океану



Малозаселені

- Вологі екваторіальні ліси, пустелі, тундра, тайга
- Гірські райони



Найбільш густозаселені

- Рівнини помірного, субтропічного і субекваторіальних поясів
- Узбережжя морів і океанів. Долини річок

Карта густоти населення світу



Ознайомтеся з картою густоти населення.
Визначте регіони з найбільшою густрою населення.



Густота населення



Для порівняння заселеності територій використовують показник густоти населення.

1. Розрахуйте і запишіть у зошит густоту населення для:

А) світу – якщо кількість населення складає 7,7 млрд. осіб, а площа суходолу Землі – 149 млн. км² (результат округліть до цілих)

Б) України – якщо кількість населення 42 млн осіб, а площа України – 603, 7 тис. км² (результат округліть до цілих)

В) Києва – якщо кількість населення 3 млн. осіб а площа – 840 км²

2) Порівняйте показники густоти населення світу і України з тими, що наведені у підручнику (за 2014 рік Густота населення світу – 47 осіб на км² України – 73 особи на км²).

3) Зробіть висновки про те, як змінилися ці показники. Поміркуйте, чому відбулися ці зміни.

Формула густоти населення

$$Г = Н : П,$$

де Г – густота населення (осіб/км²);

Н – кількість населення (осіб);

П – площа території (км²)

Людські раси



Землю населяють люди, різні за зовнішністю – кольором шкіри, волосся, очей.

Групи людей, схожих за зовнішніми ознаками називають **расами**.

Розрізняють 4 основних людських раси:

- **Європеїдна**
- **Монголоїдна**
- **Екваторіальна** (раніше негроїдна)
- **Австралоїдна**



Європеїдна раса



□ Є найбільш чисельнішою - 45% населення

□ Зовнішні ознаки:

Північні райони – світла шкіра, світле волосся

Південні – смаглява шкіра, темне волосся

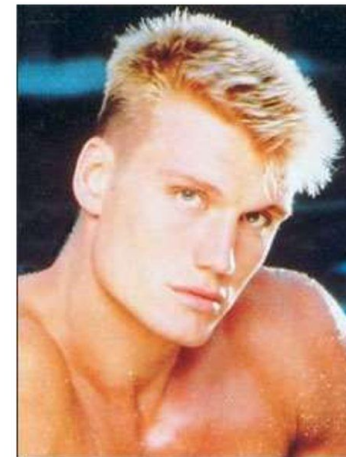
□ Де проживають:

Європа (слов'яни, в тому числі українці),

частину Азії (араби, індійці, вірмени)

□ Чимало за останні століття переселилися на інші материки

Європеїдна раса



Світла шкіра, очі, волосся, вузький ніс – пристосування до вологого холодного похмурого клімату

Європеїдна раса



Південна гілка європеїдної раси

Монголоїдна раса



□ Зовнішні ознаки:

*жовтуватий колір
обличчя, чорне пряме
волосся, вузький розріз очей*

□ Де проживають:

*народи Азії (китайці,
японці, корейці, монголи)*

*індіанці – корінне
населення Америки*



Екваторіальна раса



▣ Зовнішні ознаки:

темно-коричневий, або чорний колір шкіри, карі очі, чорне кучеряве волосся, великі губи, широкий ніс

▣ Де проживають:

Африка

велика кількість представників в Америці, але вони не є корінними жителями, а нащадки негрів-рабів, вивезених з Африки у XVI-XIX століттях

Негроїдна раса



Багато меланіну у шкірі, широкий ніс, товсті губи, кучеряве волосся – пристосування до дуже жаркого і сонячного клімату



Австралоїдна раса



▣ Зовнішні ознаки:

*темний колір шкіри
волосся і очей, широкий і
дещо пласкуватий ніс*

▣ Де проживають:

Австралія

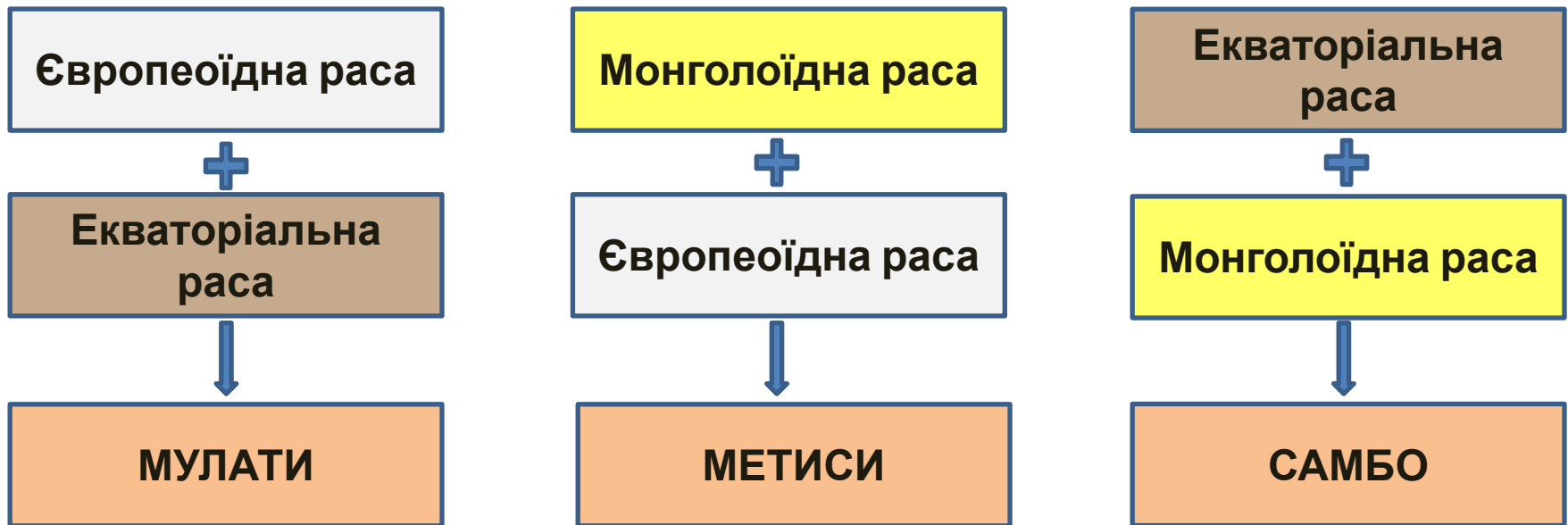
острови Тихого океану



Змішані раси



Внаслідок збільшення населення Землі і переміщення людей відбувається «змішування» рас.



Рівність людських рас



Учені довели – що здатність до розумової та фізичної праці людини не залежить від того, до якої раси вона належить. Будь які народи можуть успішно розвивати свою культуру, науку, господарство.

Великий внесок в обґрунтування рівності рас і народів зробив наш земляк

Микола Миклухо-Маклай



Рівність людських рас



Люди різних рас відрізняються одні від одних лише зовні. А в навчанні, спорті, музиці, роботі вони можуть бути однаково успішними.

Рівність людських рас



Расизм – це світогляд, що ґрунтується на поділі людей за особливостями зовнішнього вигляду.

В Україні передбачена кримінальна відповідальність за розпалювання расової ворожнечі!



У нас різний колір волосся, очей або шкіри, але серця в нас однакові!

Пам'ятайте про це!!!



Домашнє завдання:
§ 59, 60



**Дякую за
увагу!**

Розроблено за підручником з географії
для 6 класу Бойко В.М., Міхелі С.В