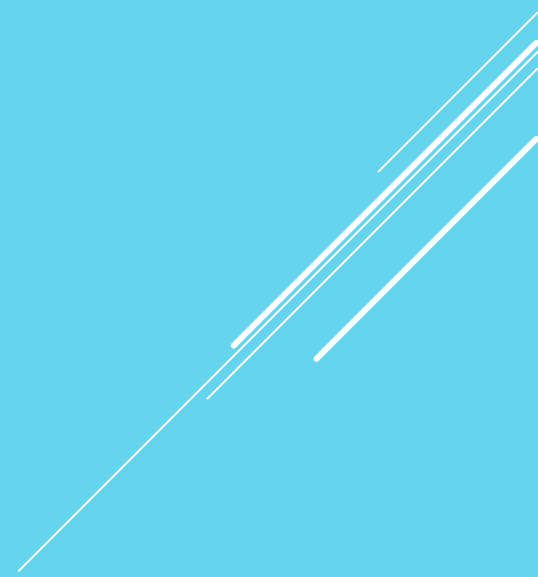


ФІЛОСОФІЯ ЛЮДИНИ



ПЛАН

- ▶ Людина як філософська проблема і проблемність людського буття.
 - ▶ Історико-філософські репрезентації ідеї людини.
 - ▶ Постсучасна особистість: індивідуалізація, фрагментація та консумеризм.
 - ▶ Постлюдина: трансгуманізм і футурологія.
- 

- ▶ Людина – багатомірний феномен і є різні підходи до його концептуалізації. Людина належить світу трансцендентного (універсально-космічні форми, космогенез як процес незворотних змін і зростання психічного в індивідуально-життєвих проявах) і буттю (біологія, антропологія, палеоантропологія).

ПОЯВА ЛЮДИНИ

- ▶ Вчення досократиків про четвертий елементний космос.
- ▶ М. Шелер («Становище людини у космосі»).
- ▶ Російський і український антропокосмізм (М. Федоров, К.Ціолковський, С.Булгаков, В. Вернадський).
- ▶ Космогенез Тейяра де Шардена («Феномен людини» через здатність до рефлексії).
- ▶ Б.Поршнєв надає перевагу волі («О начале человеческой истории (проблема палеопсихологии)»).

ПОЯВА ЛЮДИНИ

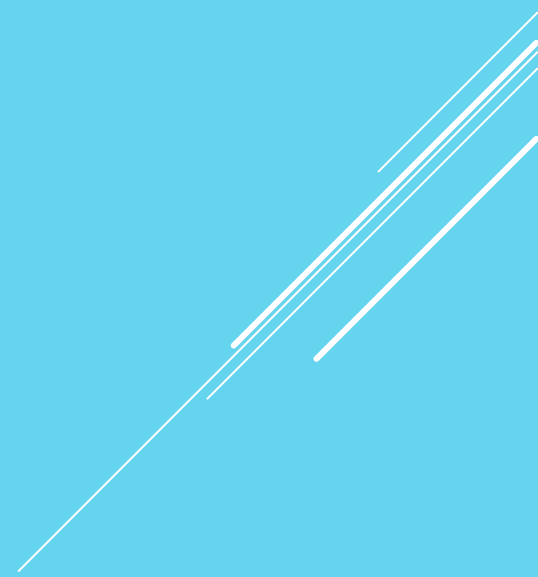
Залежить від визначальної риси,
в якій уособлена ця сутність:

- ▶ Від світоглядних позицій мислителя;
- ▶ Того, що даний напрямок виділяє як вищу цінність.
- ▶ Пріоритет зовнішнього (взаємодія зі світом, Богом, космосом, лицем до лиця перед собою, за Блаженним, чи внутрішнього (тілесне, емоційне, моральне, духовне, соціальне).

СУТНІСТЬ ЛЮДИНИ

- ▶ Філософська антропологія.
- ▶ Філософія життя.
- ▶ Екзистенціалізм.
- ▶ Психоаналіз.

НАПРЯМКИ ФІЛОСОФІЇ
ЛЮДИНИ



- ▶ Ірраціоналізм;
- ▶ Суб'єктивізм (орієнтація на суб'єктивний індивідуальний життєвий досвід);
- ▶ Антисцієнтизм (заперечення наукоцентричного світогляду);
- ▶ Акцент на нераціональних елементах духовного досвіду людини (інтуїція, інстинкт, емоційно-вольові акти, несвідоме).

ОСНОВНІ РИСИ НЕКЛАСИЧНОЇ ФІЛОСОФІЇ ЛЮДИНИ

Її визначають:

1. «Кінець історії» (Ф. Фукуяма).
2. Індивідуалізоване, де-колективізоване суспільство (З. Бауман).
3. Фрагментований світ, розколотий на безліч індивідуальних світів (ролі, маски, іміджі).
4. Поява людини zapping (перемикач каналів).

ПОСТСУЧАСНА ОСОБИСТІТЬ



Її визначають:

5. Бездуховність, яка зумовлена пануванням на культурній і соціальній арені 4 сил: сексуальність, ринкове споживання, підприємство, нація (А. Турен).
6. Консумеризм (споживач).
7. Пермісивність (вседозволеність).
8. Хронологічний провінціалізм (С. Аверинцев «Софія-Логос»).
9. Ідентичність як ключова проблема.

ПОСТСУЧАСНА ОСОБИСТІТЬ



Визначення цього типу:

- ▶ Метафоричні. Досліджують зміни у свідомості та соціокультурному контексті.
- ▶ Революційні. Про трансформації людини в ментальному, тілесному плані, що формують постлюдину, транслюдину.

ПОСТЛЮДИНА

