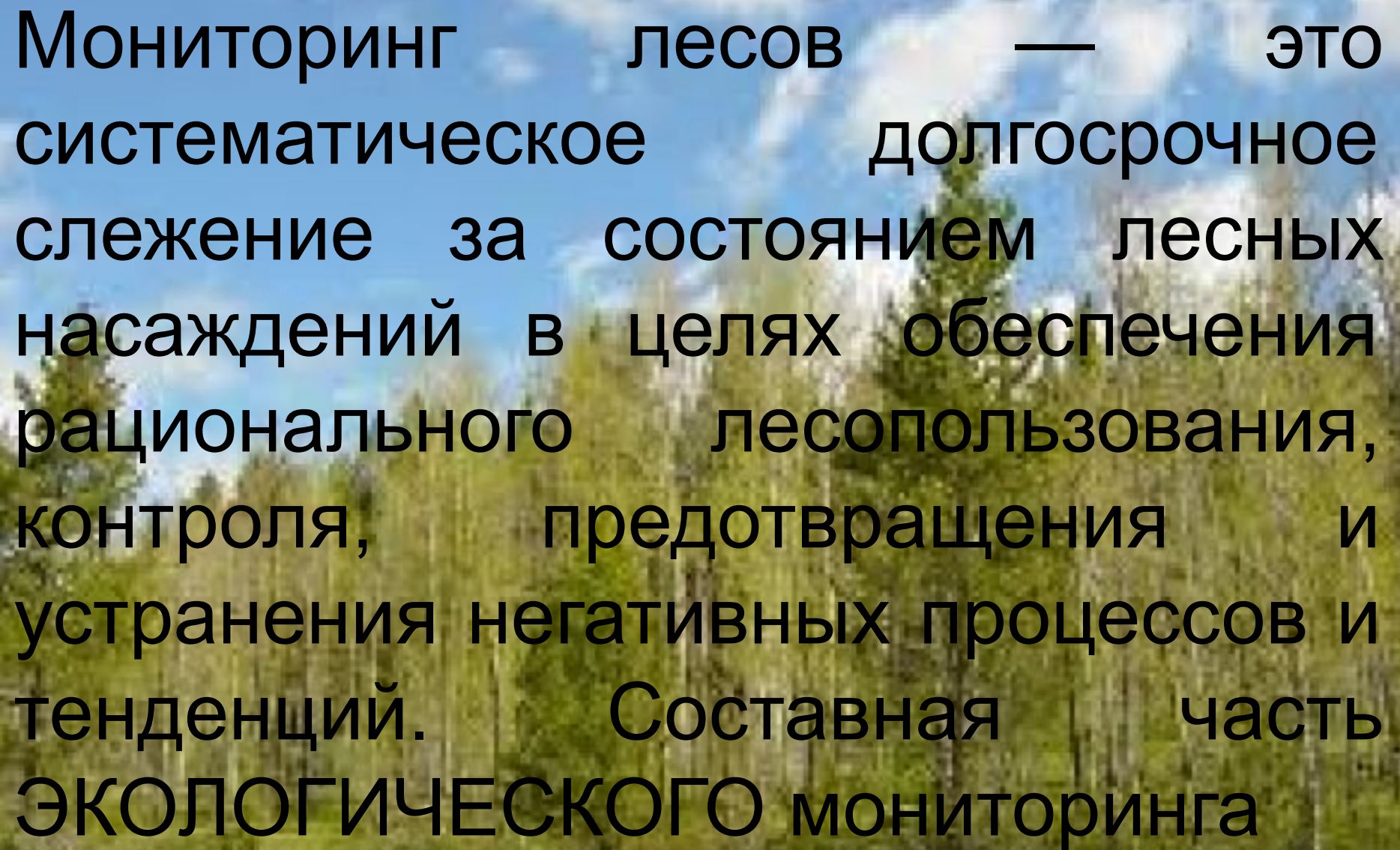


Презентация на тему: «Мониторинг лесов»

Выполнили: Галлямова Альфия,
Ганиева Гульмира



Мониторинг лесов — это систематическое долгосрочное слежение за состоянием лесных насаждений в целях обеспечения рационального лесопользования, контроля, предотвращения и устранения негативных процессов и тенденций. Составная часть ЭКОЛОГИЧЕСКОГО мониторинга

Цели лесного мониторинга:

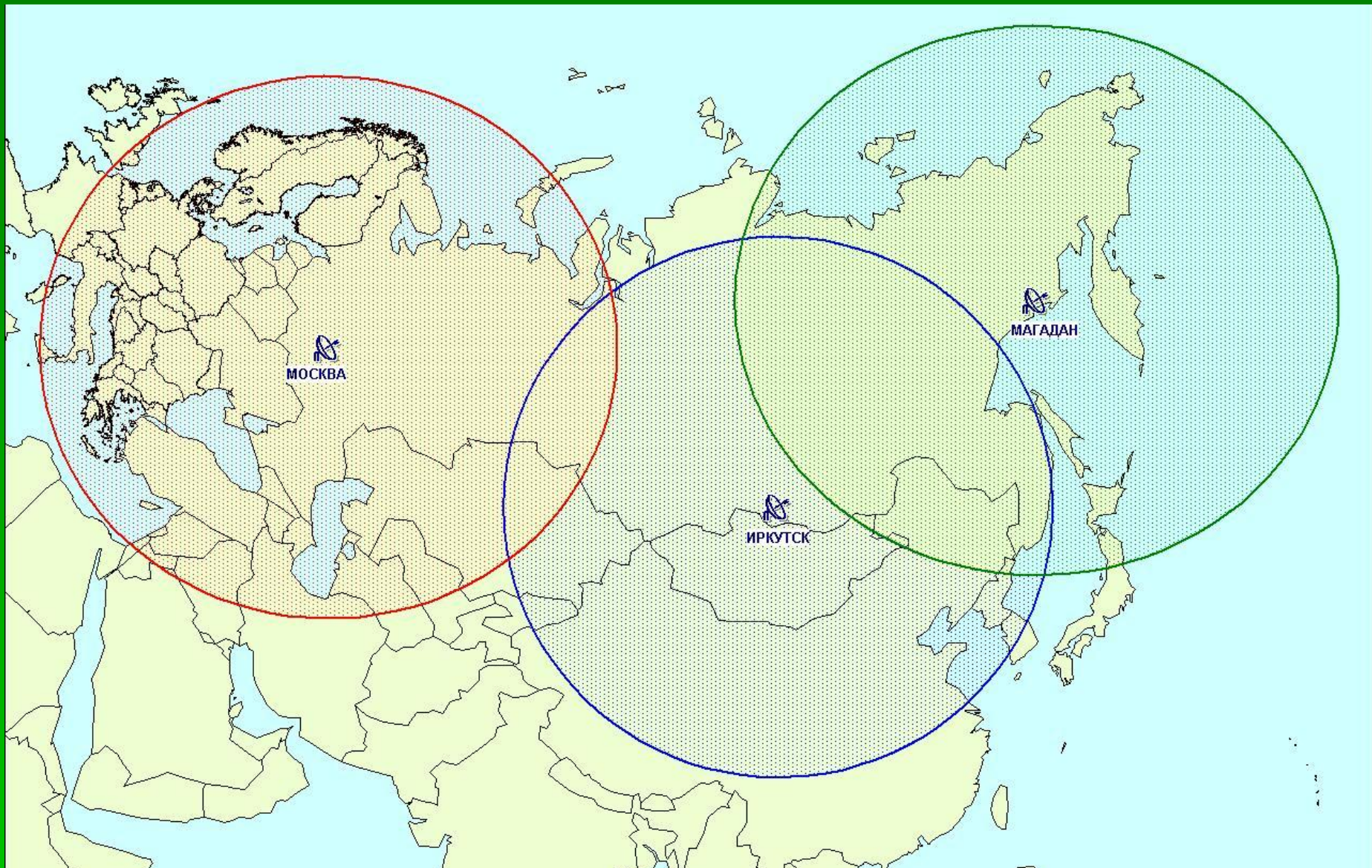
-Выполнение обязательств России по участию в европейской системе мониторинга за состоянием лесов на территориях России, входивших в **500**-километровую зону вдоль границ бывшего СССР, на основе методики ЕЭК - ООН.

-Обеспечение информационными потоками блока лесного мониторинга в Единой государственной системе экологического мониторинга России.

-Регистрация текущих изменений состояния лесного фонда России, анализ и прогнозирование состояния лесного фонда и динамики его основных характеристик.

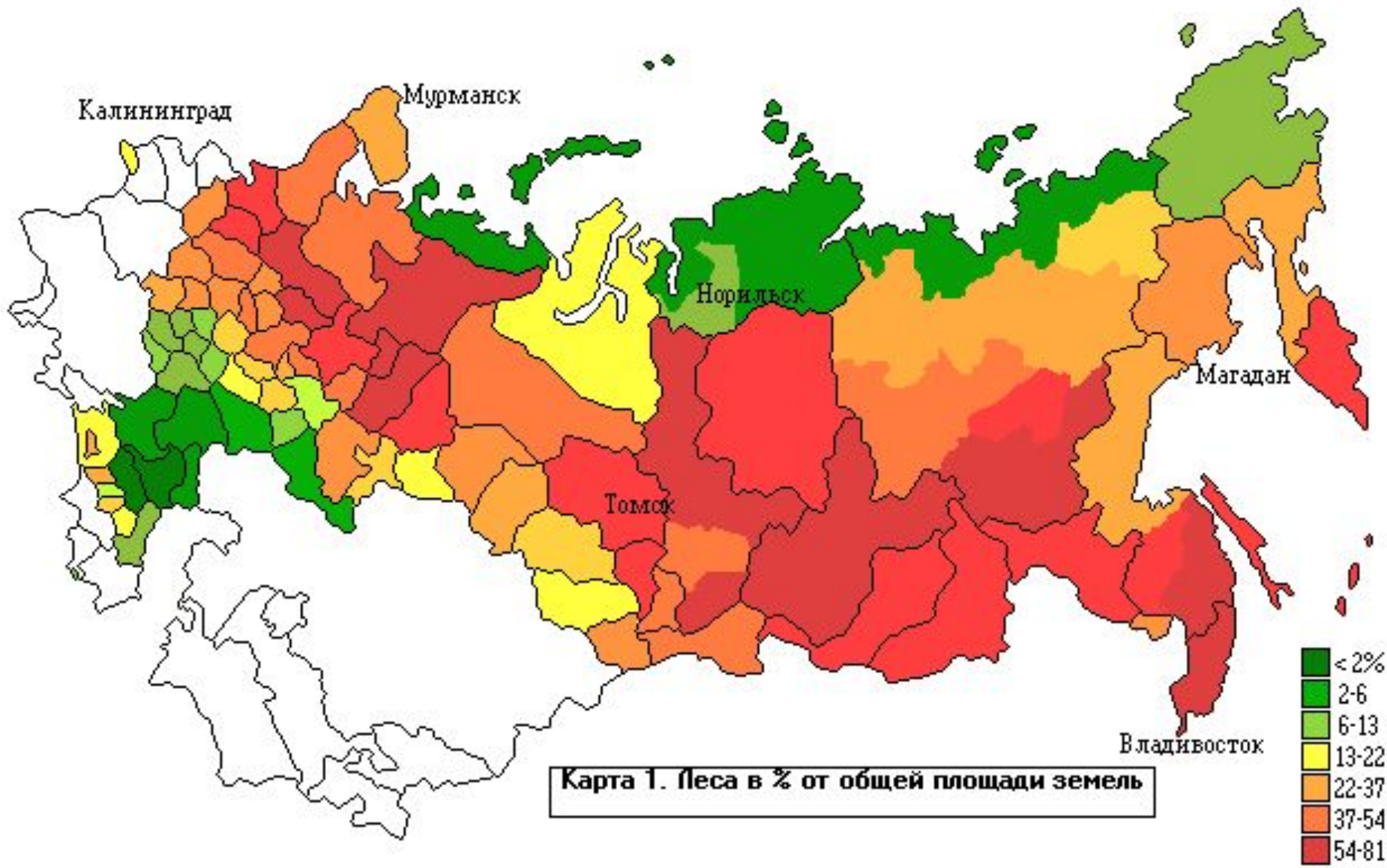
-Обеспечение оперативного контроля за состоянием лесного фонда, информационная поддержка вырабатываемых решений по ведению лесного хозяйства в условиях рынка и изменения окружающей природной среды для всех уровней управления лесами.

- Лесным кодексом Российской Федерации в сфере лесных отношений установлены четыре вида лесных мониторингов:
- мониторинг пожарной опасности в лесах и лесных пожаров;
- дистанционный мониторинг использования лесов;
- лесопатологический мониторинг;
- мониторинг радиационной обстановки в лесах.



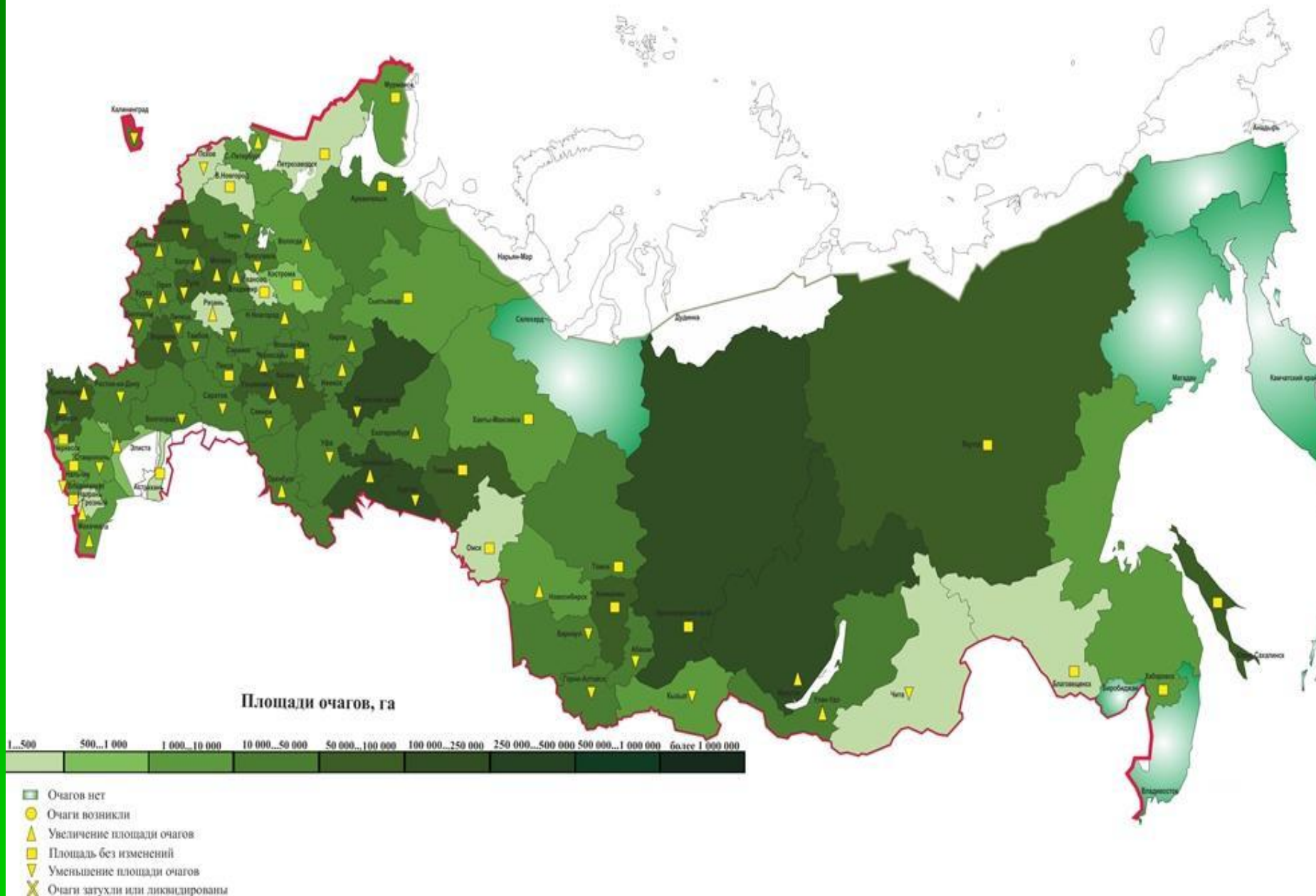
Зоны радиовидимости трех станций, принимающих данные с космических аппаратов SPOT 2 и SPOT 4.

- Лесопатологический мониторинг - это система наблюдений за состоянием лесов, нарушением их устойчивости, повреждением (поражением) вредными организмами и другими негативными воздействиями природного и антропогенного характера, наблюдений за неблагоприятными факторами, влияющими на состояние лесов, а также система их оценки и прогноза.



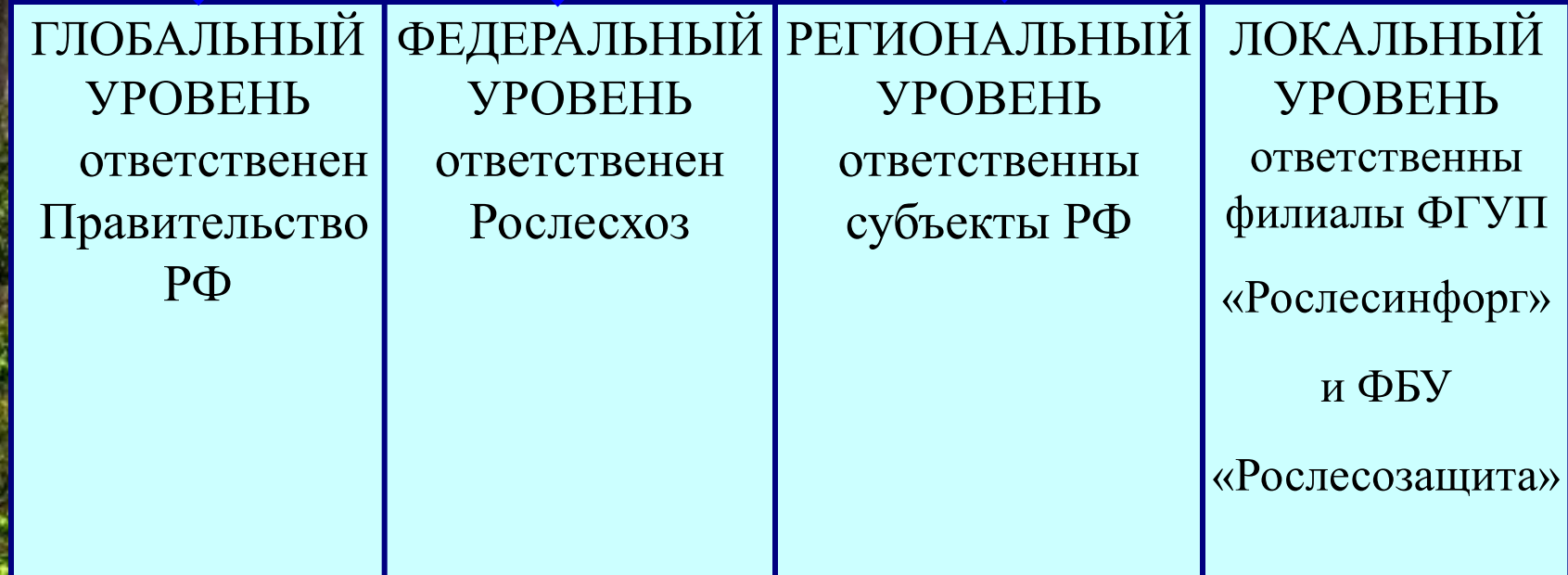
ЛЕСИСТОСТЬ РОССИИ, %

Динамика площадей очагов вредителей и болезней леса в насаждениях РФ за май 2012 года

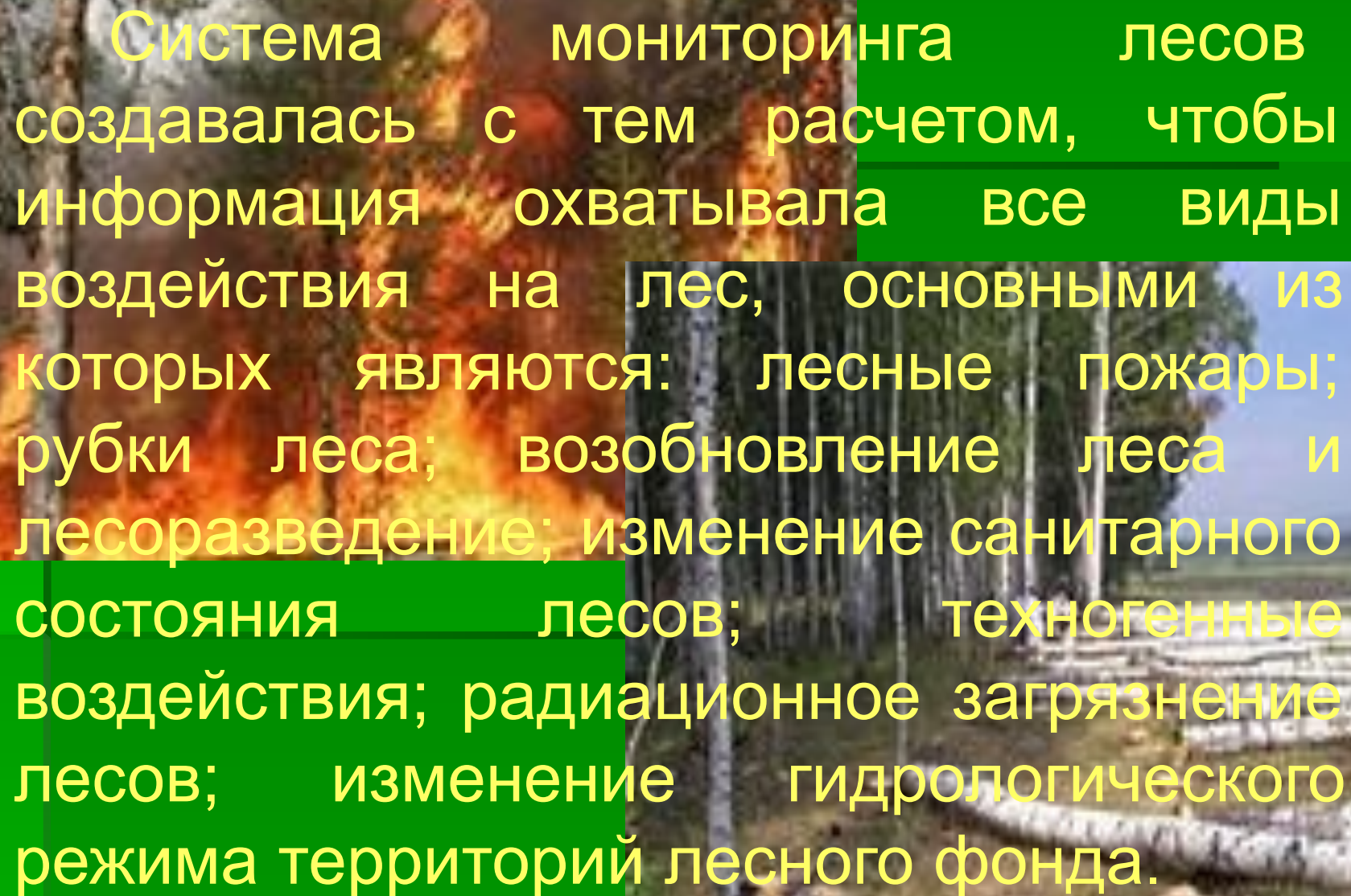


Радиационный мониторинг лесов - это система наблюдений, оценки и прогноза динамики радиационной обстановки в лесах, загрязненных радионуклидами, в целях повышения эффективности и радиационной безопасности их использования, охраны, защиты и воспроизводства.

МОНИТОРИНГ ЛЕСОВ



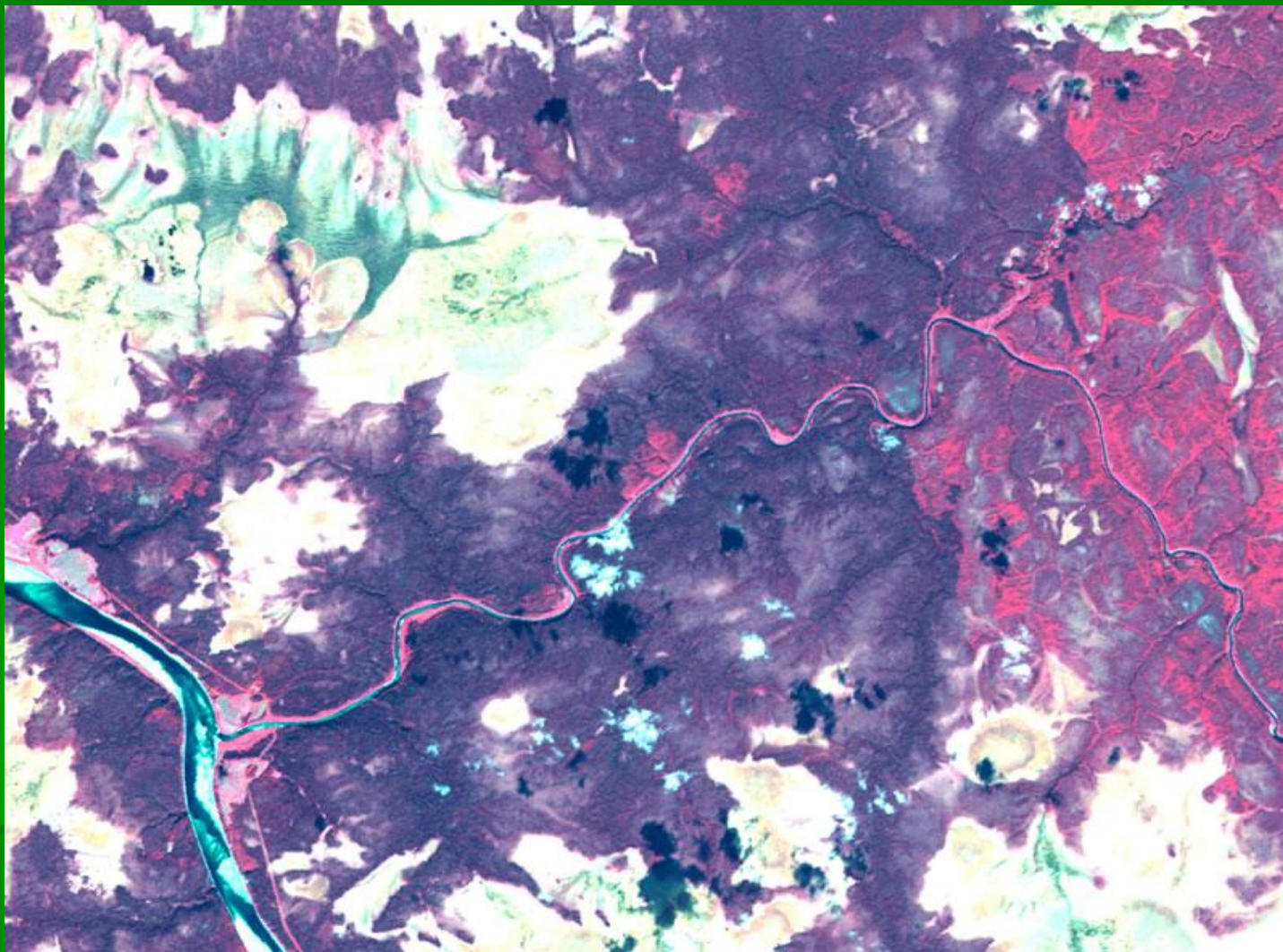


The image is a composite of two photographs. The left half shows a large, intense forest fire with bright orange and yellow flames consuming trees. The right half shows a logging site with several large logs stacked in the foreground and a forest of tall, thin trees in the background under a clear sky. The text is overlaid on both images in a yellow, sans-serif font.

Система мониторинга лесов создавалась с тем расчетом, чтобы информация охватывала все виды воздействия на лес, основными из которых являются: лесные пожары; рубки леса; возобновление леса и лесоразведение; изменение санитарного состояния лесов; техногенные воздействия; радиационное загрязнение лесов; изменение гидрологического режима территорий лесного фонда.



Рис. 1. Аэрофотоснимок пораженного участка леса и результаты его полуавтоматической обработки.



- *Рис. 4. Космоснимок (фрагмент) территории с ярко выраженным усыханием лесов.*



Березгите ЛЕСА!!!!

Спасибо за внимание