

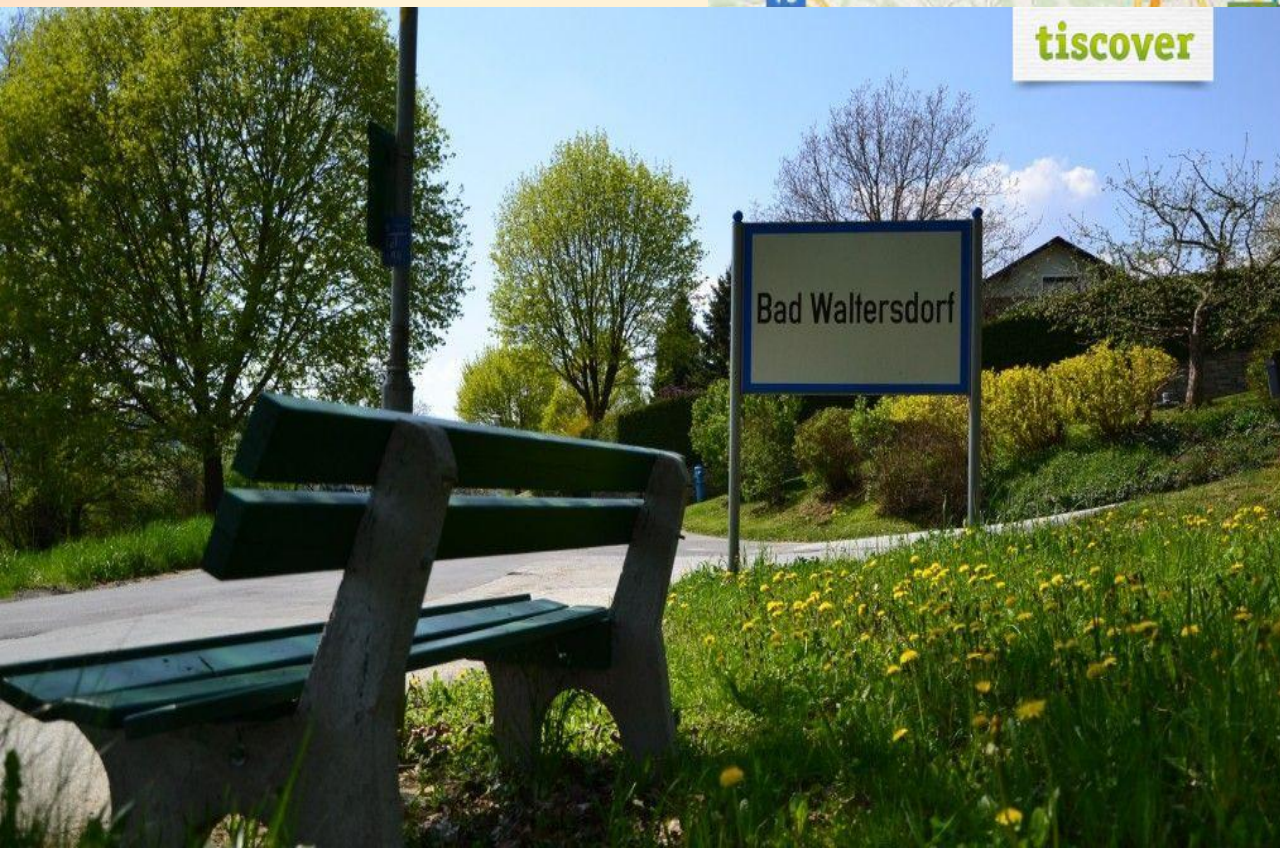
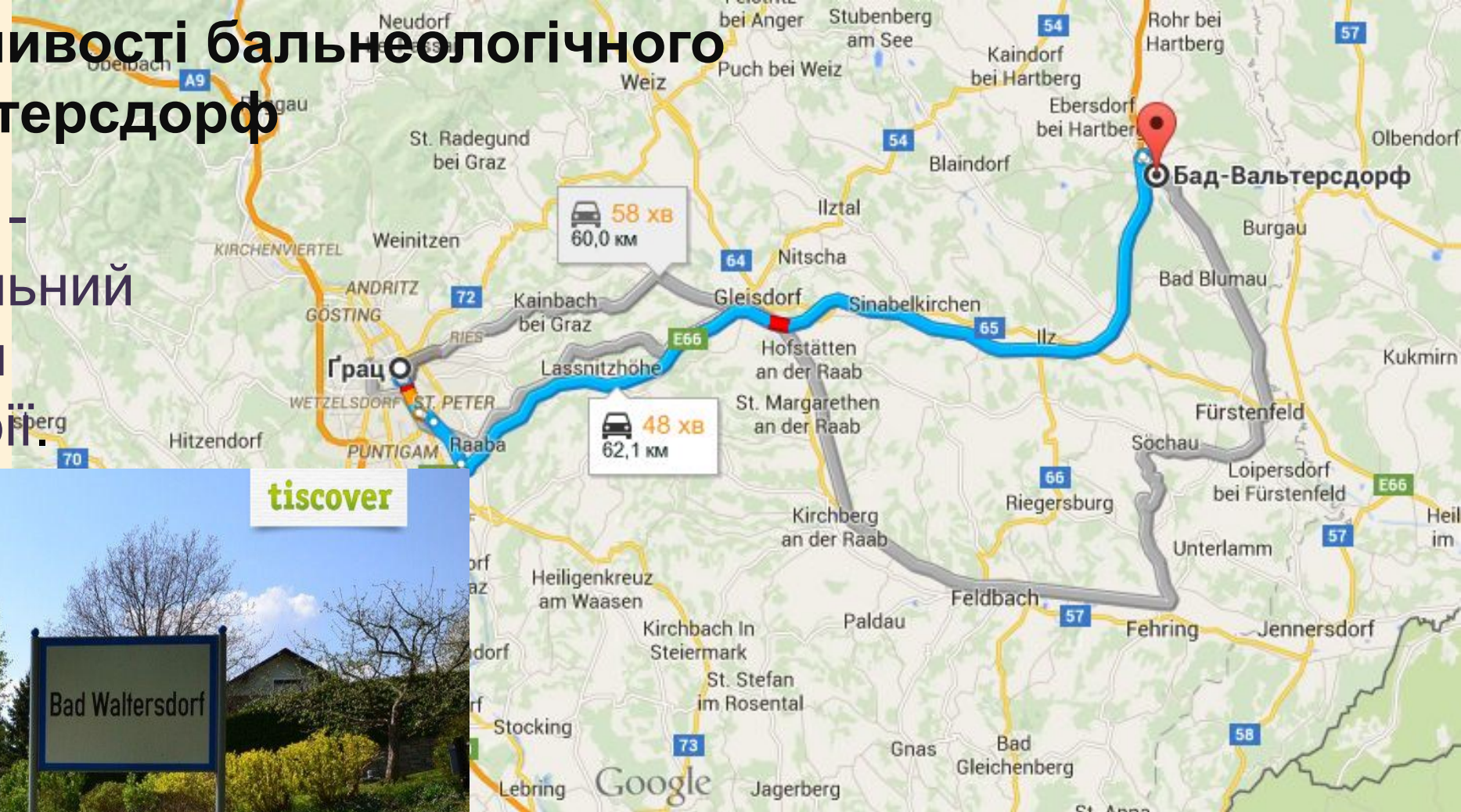
Сучасна спеціалізація та оздоровчі профілі бальнеологічних курортів Австрії



Бад-Вальтерсдорф, Бад
Дейптерсдорф, Бад Глайхенберг

Географічні особливості бальнеологічного курорту Бад-Вальтерсдорф

Бад Вальтерсдорф – знаменитий термальний курорт Австрії, який розмістився в Штирії.



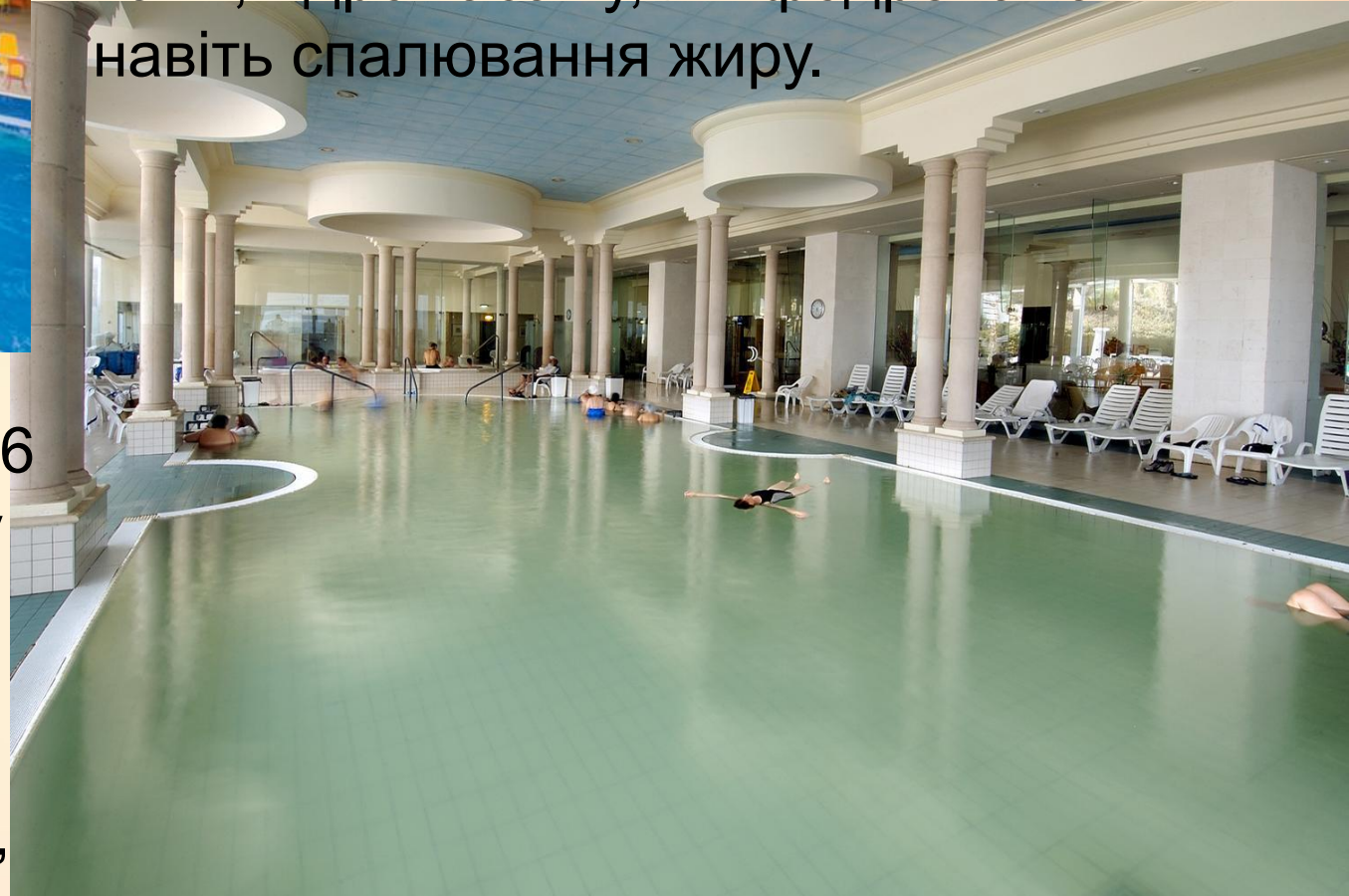
Бад Вальтерсдорф знаходиться в 130 км від Відня і 65 км від столиці Штирії Граца. Лікувальні й оздоровчі процедури тут проводять

Типи мінеральних вод бальнеологічного курорту



Джерела мають температуру близько 36 С, дві свердловини на території курорту забезпечують термальною водою практично всі готелі і басейни курорту. Піднімається вода з глибини 1200 м, спочатку її температура становить 62 С, потім вода остигає і завдяки цьому

За хімічним складом термальні води Вальтерсдорф містять в значних кількостях хлористий бікарбонат натрію і дуже корисні для одержання різного виду ванн, гідромасажу, лімфодренажа і навіть спалювання жиру.



Спеціалізація та оздоровчі профілі бальнеологічного курорту

Основні показання для лікування:

захворювання опорно-рухового апарату,

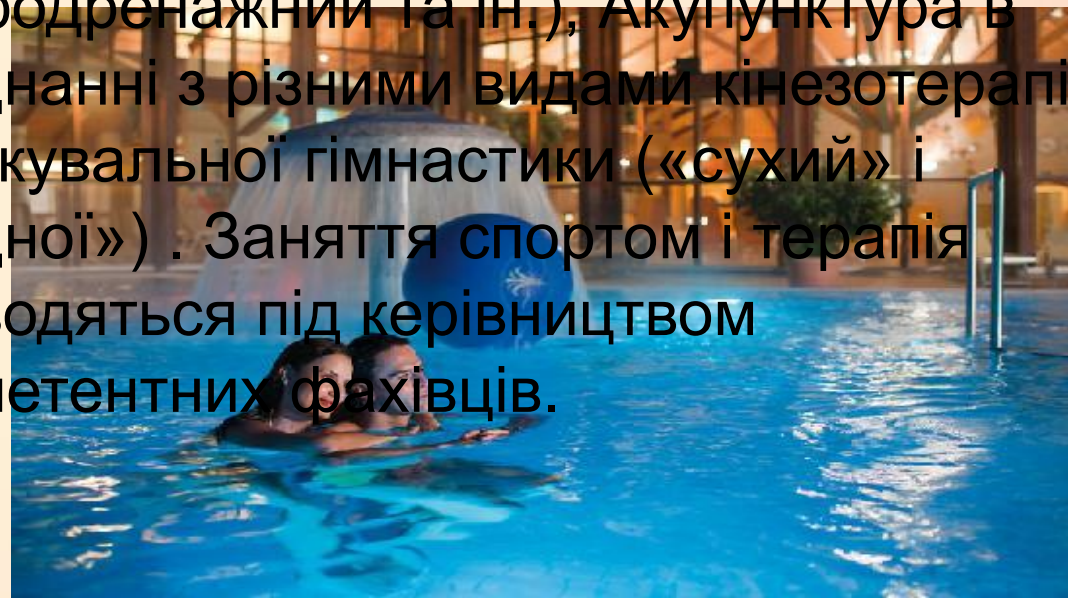


позбутися стресу і відновити сили,
розслабитися після важких буднів,
скинути зайву вагу, відновити красу і



В Комплексі оздоровчі програми
включені різні види ванн, підводні

масажі, фізіотерапія, фанго, масажі
(класичний, східний, точковий,
лімфодренажний та ін.), Акупунктура в
поєднанні з різними видами кінезотерапії
та лікувальної гімнастики («сухий» і
«водної»). Заняття спортом і терапія
проводяться під керівництвом
компетентних фахівців.



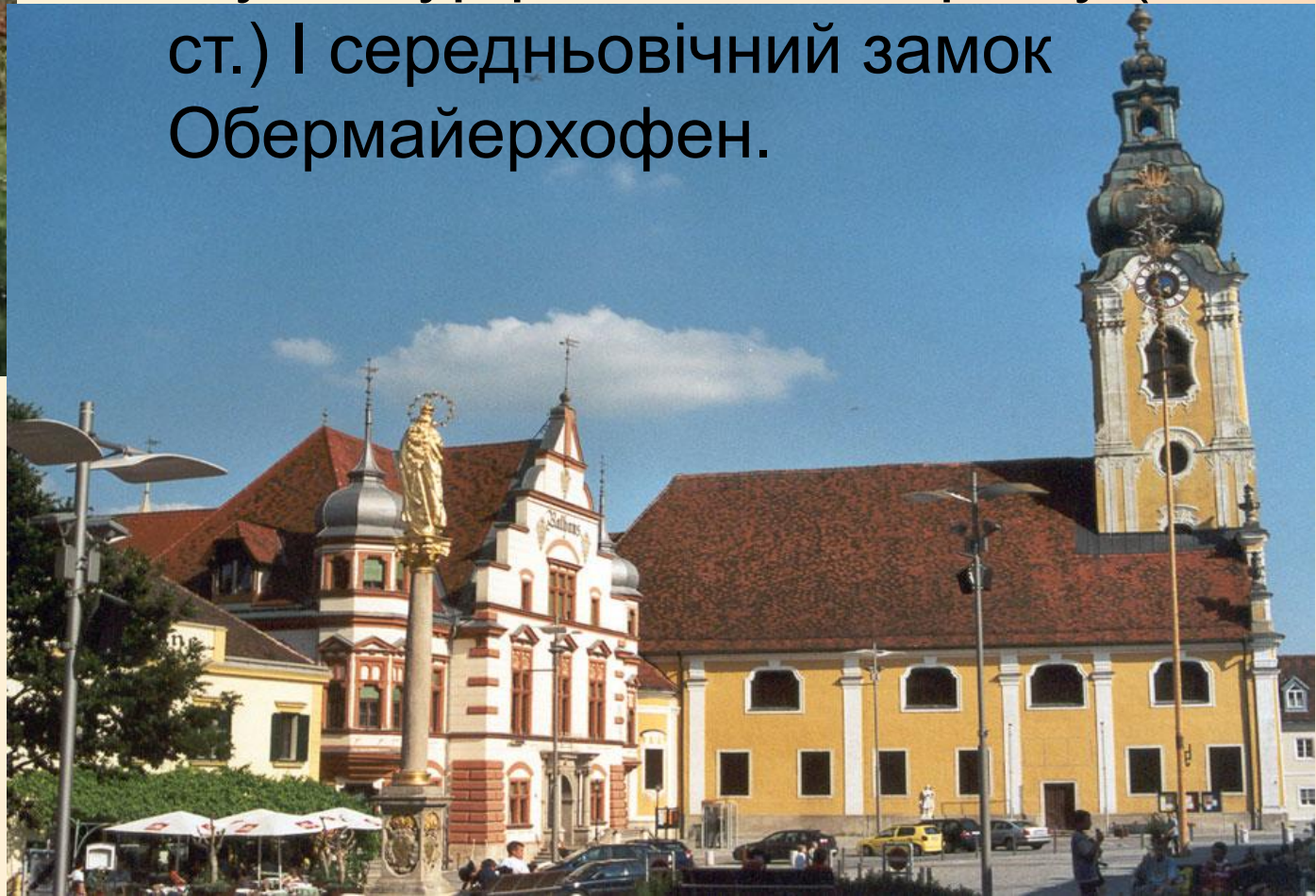
Гостям курорту Бад-Вальтерсдорф представляються широкі можливості для активного відпочинку: риболовля, підйом на повітряних кулях, катання на ковзанах, велосипедні прогулянки, фітнес, кінні та піші прогулянки, сквош, теніс.



ИХ

ит сабсини, термальний сабсини з одним масажем, сауна, римська

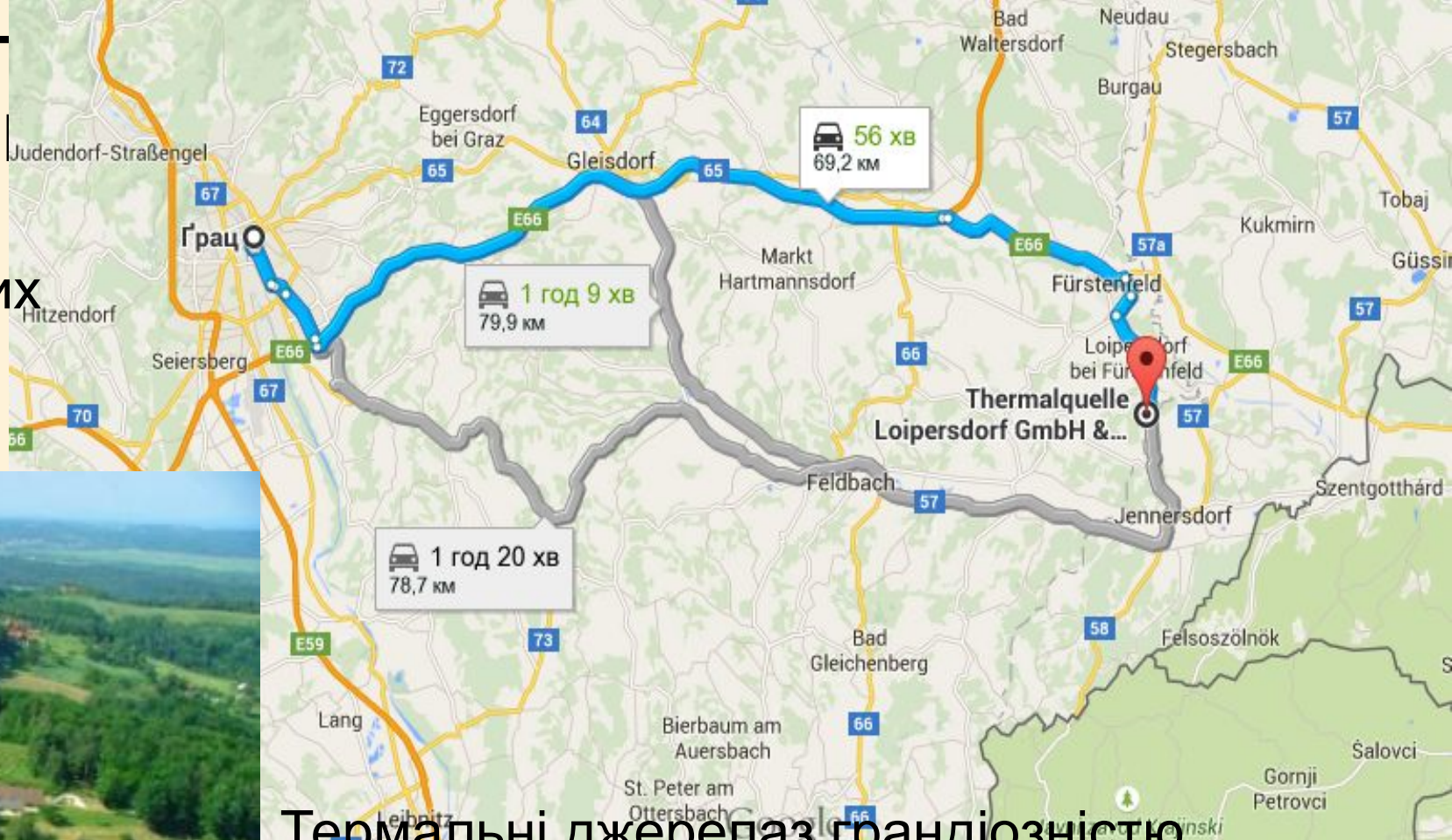




Особливий інтерес для любителів історії та культури представляють церква Св. Маргарити XVII з незвичайним зборами надгробних скульптур римського періоду (I-II ст.) і середньовічний замок Обермайерхофен.

Географічні особливості курорту Бад Лойперсдорф

Одним з найбільших і комфортабельних австрійських бальнеотерапевтичних курортів є Бад Лойперсдорф.



Термальні джерела з грандіозністю комплексу, що розкинувся на 3000 м², прекрасними кліматичними умовами, гірським ландшафтом, широкою зоною лісосмуги і зручним розташуванням всього в 165 км від столиці Австрії та 60 км від Граца, роблять цей термальний

Типи мінеральних вод бальнеологічного курорту

Основна цінність курорту

Лойперсдорф - у відомих лікувальних



У лікувальних цілях використовують також вулканічного походження глину, відмітною особливістю якої є велика концентрація сірки. Ці фактори і такі лікувально-профілактичні заходи, як акупунктура, масаж, аюрведа, стоун- і фанготерапія, а також повний комплекс



Кліматичні умови та лікувальні процедури в Бад Лойперсдорф найбільш ефективні при захворюваннях кістково-суглобового апарату, нервової системи, при захворюваннях серця і судин (тромбофлебіт), органів сечо-статевої сфери (особливо запального характеру), патологічних змінах в травному тракті.

Лікувальна рекреація

Відпочиваючи в Бад Лойперсдорф можуть відкрити для себе перлину австрійських курортів - унікальний парк Терми Лойперсдорф. Цей термальний комплекс займає площу 2400 м², і за масштабністю не має аналогів у Європі. Температур



Гості курорту при відвідуванні парку можуть насолодитися купанням у відкритих або закритих басейнах з різним рівнем температури води, а також відвідати сауни, парові лазні.

шоколадна
фобрика zotter



Також в Бад Лойперсдорф пропонуються прогулянки пішки або на велосипеді, гольф, теніс, огляд визначних пам'яток - фортеці Riegersburg, музею ZOTTER, шоколадної фабрики

Riegersburg

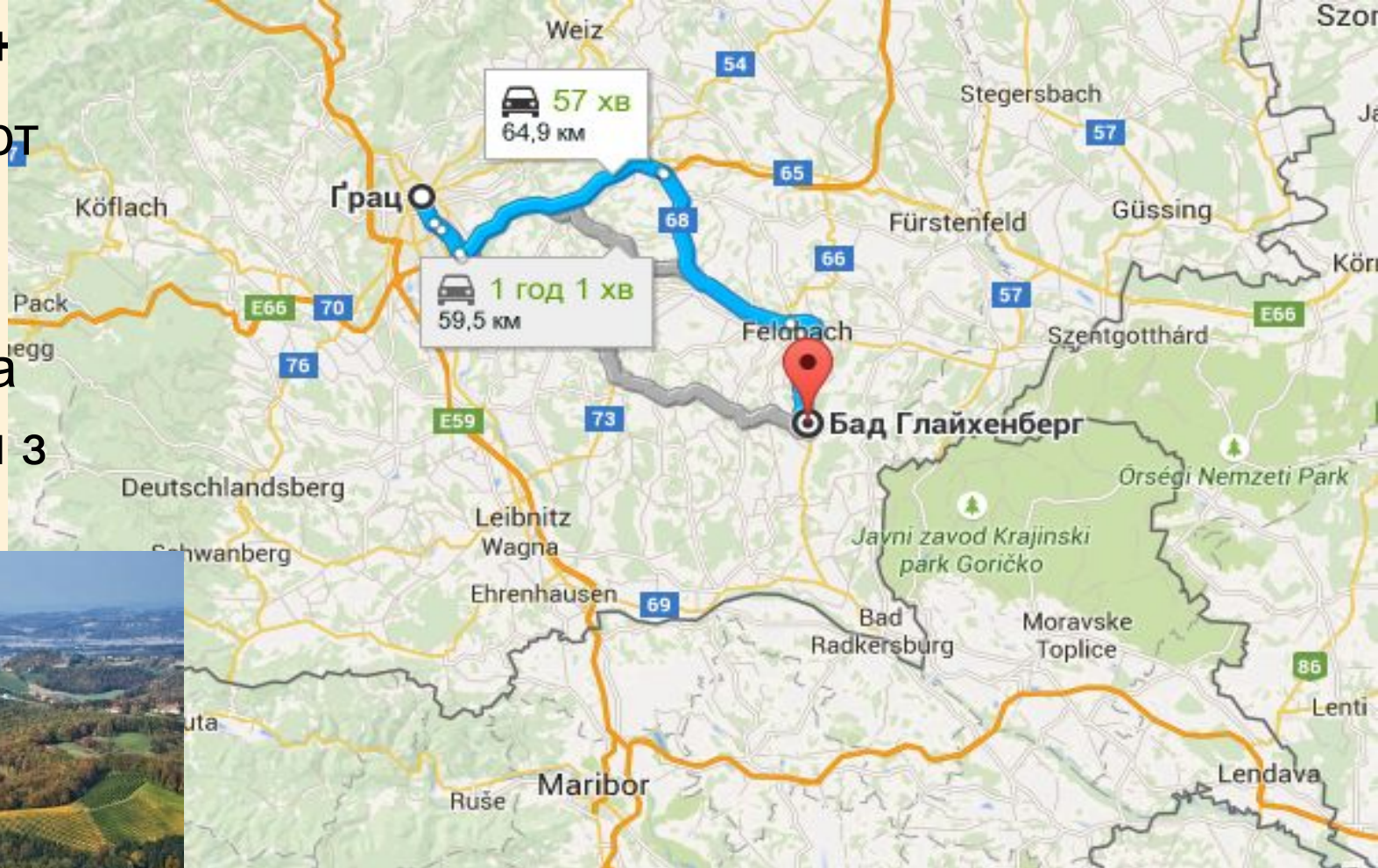


музей
ZOTTER



Географічні особливості балнеокурорту Бад-Глайхенберг

Бад-Глайхенберг - це курорт в південно-східній горбистій частині Штирії, в районі Фельдбах, де цілющі джерела використовуються починаючи з часів Римської імперії.



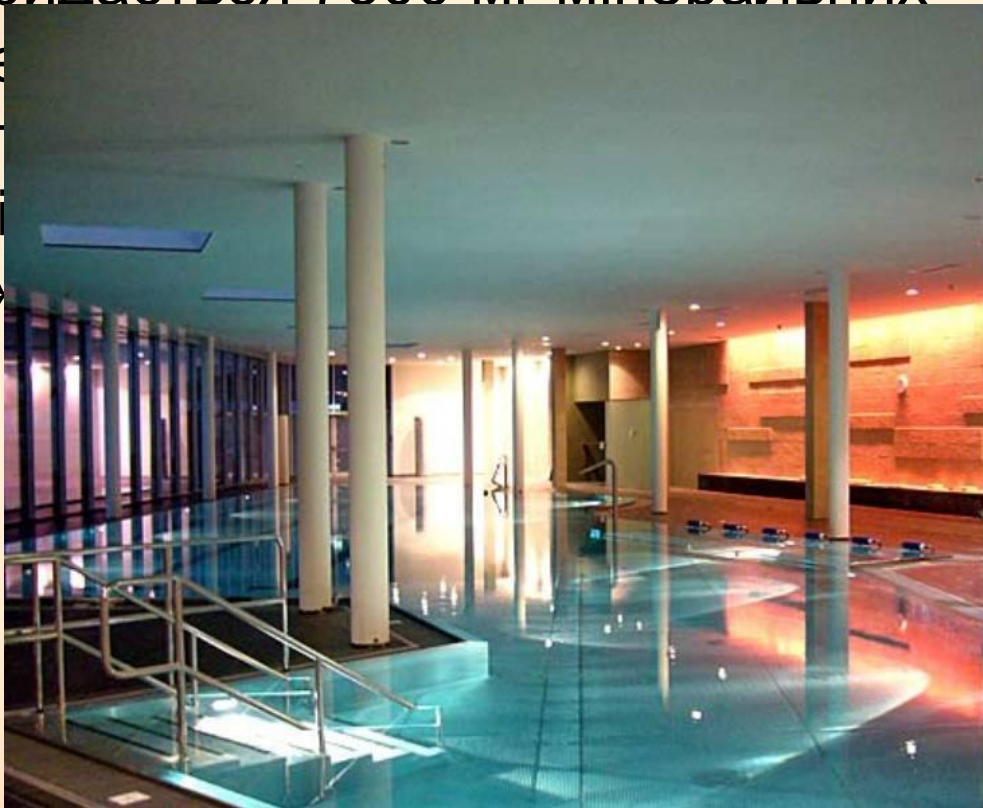
Статус курорту місту було присвоєно в 1926 році. Він розташований в 42 км на південний схід від міста Грац, і в ньому проживає близько 2 350 осіб.

Типи мінеральних вод бальнеологічного курорту

Мінеральна вода в підземних гарячих джерелах досягає температури в $+ 62^{\circ} \text{C}$ і подається з глибини в 1100 м.

Унікальні терапевтичні властивості води пояснюються її складом: на 1 літр придається 7500 мг мінеральних

ре
Гл
мі
дж



Спеціалізація та оздоровчі профілі бальнеологічного курорту

Один з незвичайних методів лікування -
шокова терапія низькими температурами.

Пацієнтам пропонується відвідати
спеціальне приміщення в купальних
костюмах, час перебування - до 3 хвилин,
температура - мінус 120 градусів Цельсія,
при цьому зміцнюється імунна система,
при бронхіальній астмі спостерігається
значне поліпшення стану.



дихальних шляхів, шкірних
захворюваннях і проблемах опорно-

Лікувальна рекреація

Оздоровчі процедури чудово доповнюються прогулянками на свіжому повітрі і здоровим харчуванням. Бад Глайхенберг славиться яблуками та



Глайхенберг добре в будь-який час утешні пагорби чимось нагадують Тоскану, до того ж Бад Глайхенберг - теж виноробний район. Відпочиваючі з задоволенням проводять час у місцевих ресторанчиках, де пропонують популярні сорти тутешніх вин.



Ящо ви хочете здійснити найнезабутнішу пригоду, порадувати своїх дітей і близьких і отримати масу нових неймовірних вражень, тоді вам неодмінно варто відвідати Styrassic Park. Це Парк динозаврів і загадкових істот, які

Для шанувальників історії та архітектурних пам'яток в Бад Глайхенберг теж знайдеться чимало цікавого. Насамперед, це більшість будівель містечка і старовинний театр



Дякую за
увагу!

Виконала:
студентка 41-Т
групи
Саноцька Юлія

