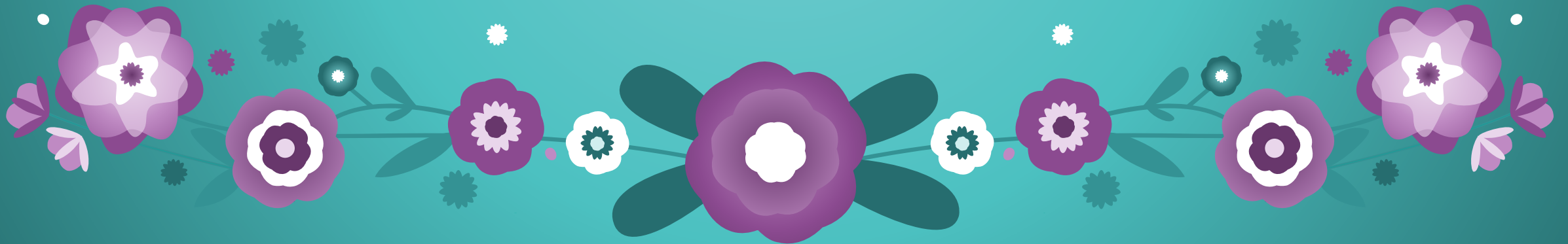
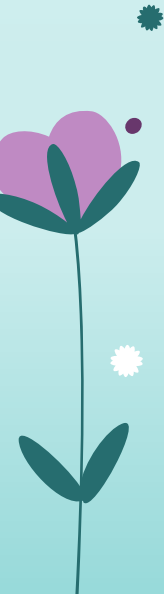
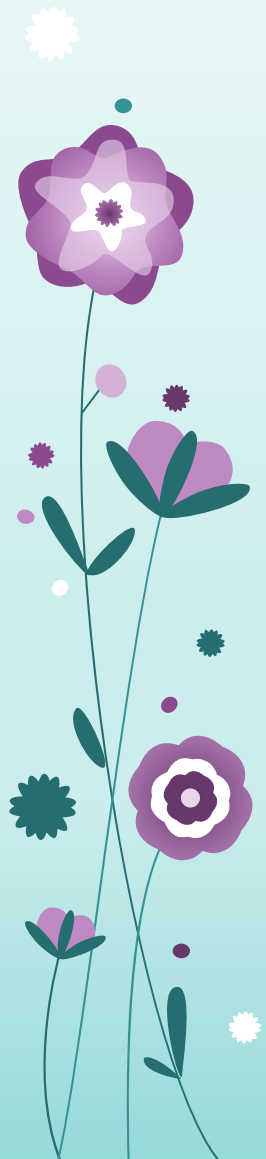


Поняття про насіння.

Урок розробив
вчитель трудового навчання Шишкін Я.А

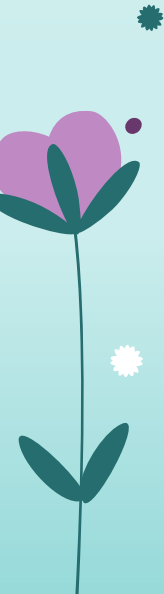
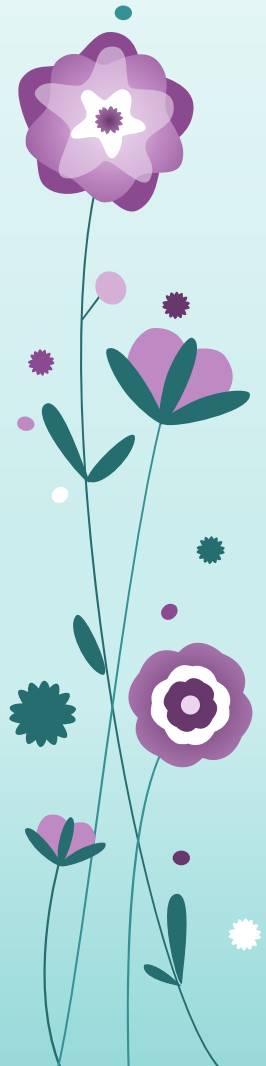


- **Розум**
- **Енергійність**
- **Знання**
- **Уміння**
- **Логіка**
- **Б**
- **Творчість**
- **Активність**
- **Талант**



А результатом нашої роботи будуть міцні і глибокі знання з теми:

Поняття про насіння.



Що ви очікуєте від сьогоднішнього уроку?

дізнатися
нове

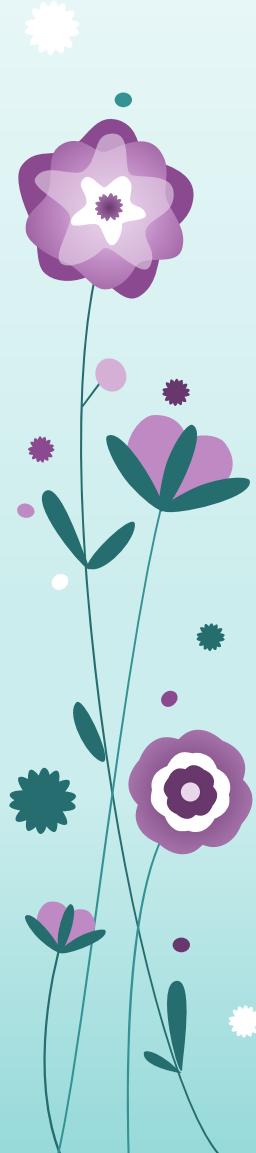
Пізнати
головне

виконати
завдання

показати
свої
досягнення

порадіти
за
товариша

зробити
подарунки
власними
руками



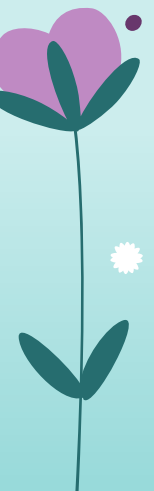
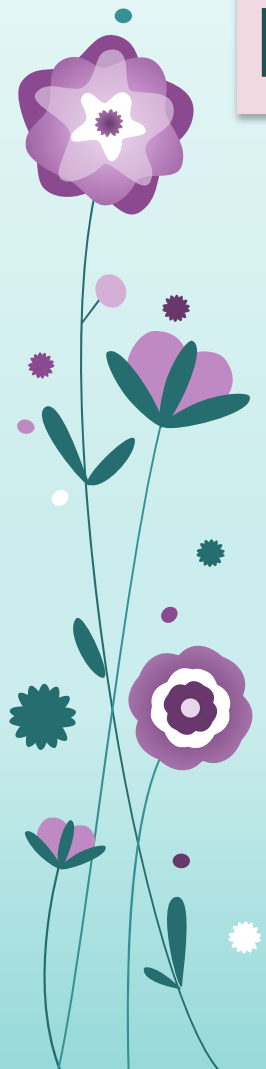
*Рослини дають нам життя,
Про це знають навіть діти,
Але як же з'являються ...
Рослини ці на світі?*



Що ж таке насіння?

НАСІНИНА – це утвір у насінних рослин, що містить зародок, за допомогою якого ці рослини поширюються.

- Насіння квіткових рослин різноманітне за розмірами, формою, забарвленням.
- Найчастіше зустрічаються насінини кулясті, видовжено кулясті - такі, щоб за певного об'єму вони мали як найменшу площу поверхні. Контакт насіння при цьому зводиться до мінімуму, що полегшує її виживання у несприятливих умовах.



- Найбільше насіння у світі в сейшельської пальми, а найменше – у орхідей. В Україні найменша насінина теж у представників орхідних, а найбільша – у горіха.
- Відомо кілька способів поширення насіння.



ПОШИРЕННЯ ЗА ДОПОМОГОЮ ПОВІТРЯ



Насіння рослин,
які поширюються
вітром легкі,
дрібні, мають
крилаті вирости,
парашутики або
ВОЛОСКИ.

До рослин, які поширюються вітром належать: клен, липа, кульбаба, ромашка, чебрець ...

1



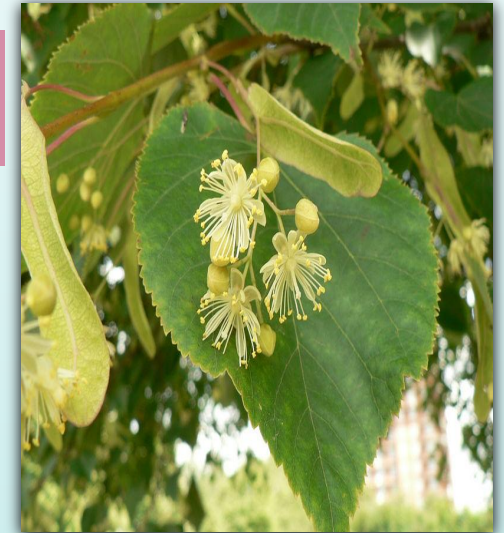
клен

2



кульбаба

3



липа

4



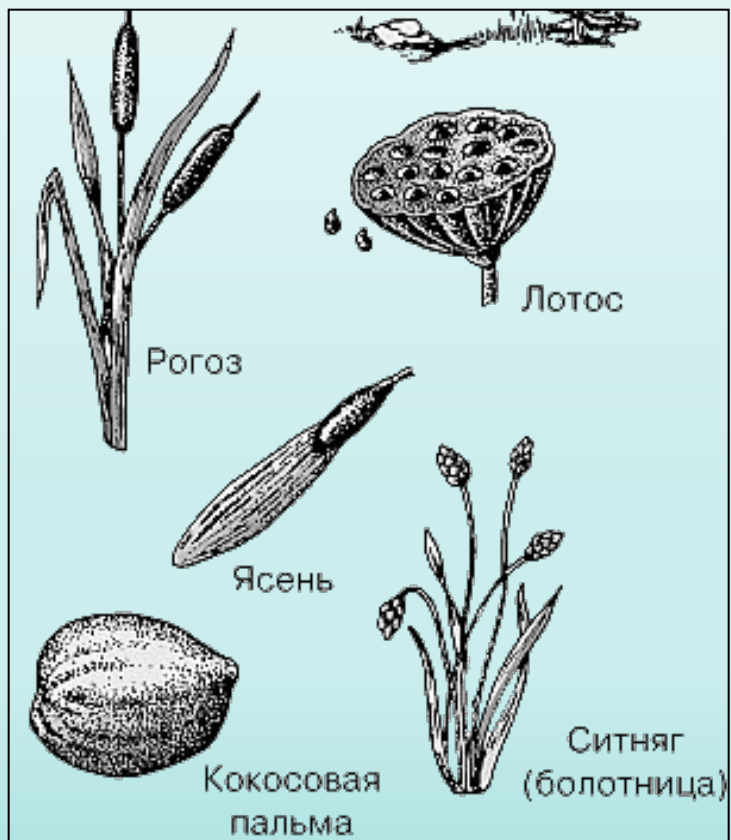
ромашка лікарська

5



чебрець звичайний

ПОШИРЕННЯ ЗА ДОПОМОГОЮ ВОДИ



Насіння рослин, які поширюються водою мають водонепроникні тканини, вирости, заповнені повітрям та слизисті покриви із бульбашками.

До рослин, які поширюються водою належать в основному водні та болотні рослини: латаття, очерет ...

1



очерет

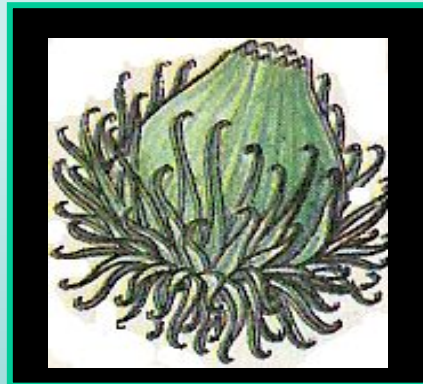
2



латаття

ПОШИРЕННЯ ЗА ДОПОМОГОЮ ТВАРИН

Насіння рослин, які поширюються тваринами мають гачечки, щетинки, шипи, клейкі виділення та інші вирости, за допомогою яких вони можуть прикріпитися до шерсті тварин.



До рослин, які поширюються за допомогою тварин належать: лопух, будяк польовий, череда, ...

1



череда



2

лопух

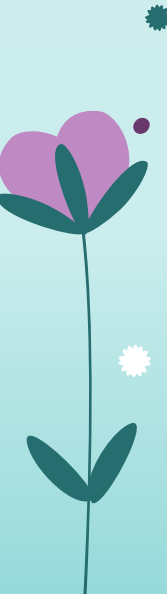
3



будяк польовий

ПОШИРЕННЯ ЗА ДОПОМОГОЮ ПТАХІВ

Насіння рослин, які поширюються птахами мають м'ясистий соковитий оплодень, як приманку для поїдання.



**До рослин, які поширюють птахи належать:
калина, горобина, вишні .
Насіння цих рослин не переварюються,
а виходять із послідом.**



1

горобина



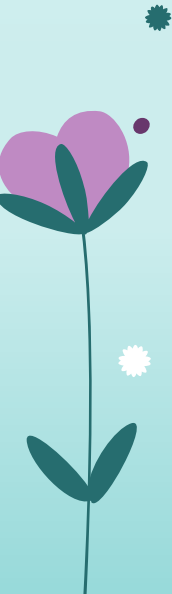
2

ВИШНЯ



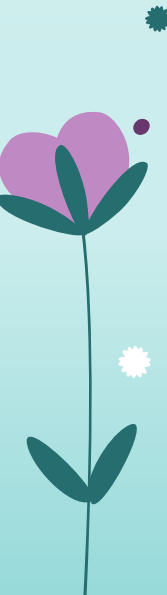
3

КАЛИНА



ПОШИРЕННЯ ЗА ДОПОМОГОЮ ЛЮДИНИ

Насіння рослин, які поширюються людиною дуже різноманітне, тому що люди, переселяючись із місця на місце, свідомо і несвідомо переносять плоди.



До рослин, які поширюються людиною належать майже всі культурні рослини і дикорослі, що ростуть поруч із ЖИТЛОМ.



просо



ячмінь

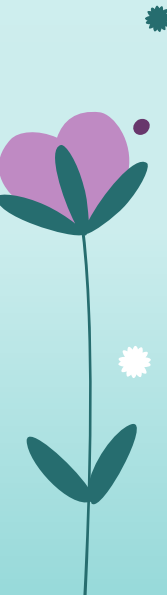


мак



соняшник

Розмноження це одна із найбільш важливих ознак всіх живих організмів. Кожна рослина утворює величезну кількість насіння для того щоб продовжити існування свого виду у природі



гімнастика для очей

•1

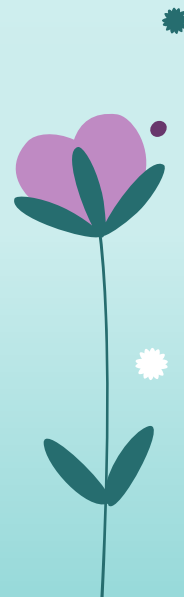
•2

•3

•4

•5

Тепер закрийте очі
і повторіть 3 рази



Робота у малих групах

- ❖ Зараз кожна група отримає насіння. Уважно розгляньте їх і подумайте яким чином вони можуть поширюватись у природі. До якої групи належать?

- ❖ **Розподілити насіння за картками**



повітря



вода



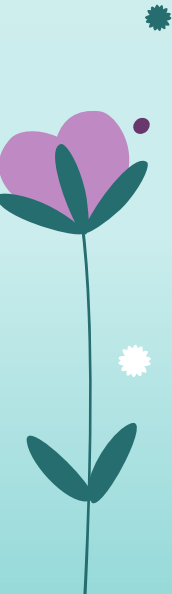
тварини



птахи



людини



1 група – липа, ромашка, чебрець

поширюються

повітрям

належать до

лікарських рослин

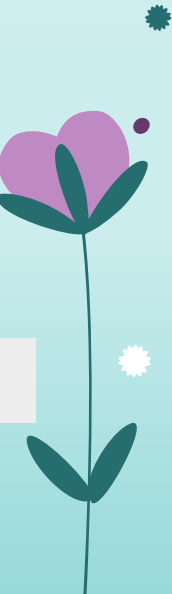
2 група – мак, соняшник, овес

поширюються

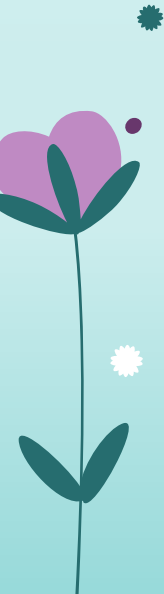
людиною

належать до

культурних рослин



Фізхвилінка

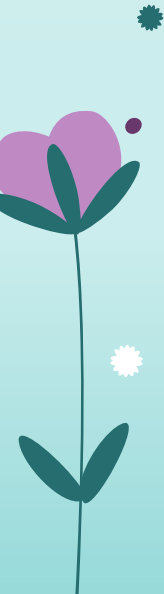




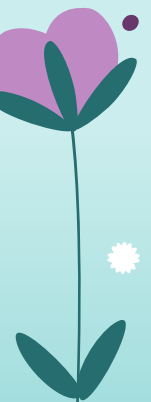
Практична робота : Сам собі дизайнер

А чи можете ви пояснити, хто такий дизайнер?

Дизайнер – це нова професія, представники якої займаються художнім оформленням.



**Зараз зима. На уроці ми з вами будемо виготовляти годівнички.
А для чого вони потрібні?**



Чи знаєте ви, які птахи зимують в нашій місцевості?



1



2



3



4

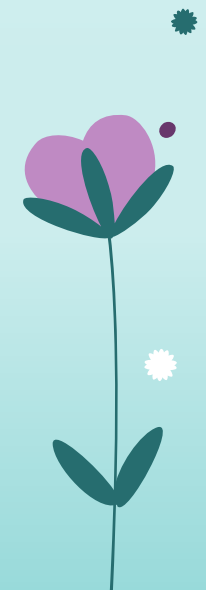
Горобець хатній

Синиця блакитна

Дятел

голуб

Сьогодні на уроці ми спробуємо допомогти птахам перенести сувору пору.

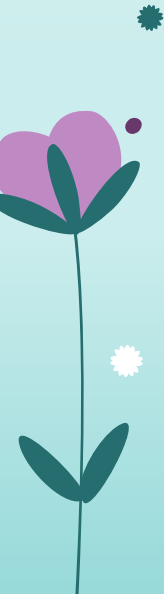


- **Мета практичної роботи** – створити будиночок - годівничку з насіння різних рослин, ознайомитися з професією дизайнер.

Перед початком практичної роботи давайте згадаємо правила безпечної роботи.

Гра «незакінчене речення»

- **Працюй...** на своєму робочому місці.
- **Клей потрібно наносити пензликом...** від середини до краю.
- **Для притискання і витирання рук...** треба користуватися серветкою з тканини.
- **Закінчивши роботу, клей...** потрібно щільно закрити.
- **Після закінчення роботи...** прибери своє робоче місце.



Я сьогодні дізнався про...

Я запам'ятав що ...

Найбільше мене вразило ...

