

The background features a dynamic, abstract composition. On the left, a thick, dark blue curved band sweeps across the frame. To its right, a series of thinner, overlapping curved lines in various colors (blue, green, red, purple) create a sense of movement and depth. The top and bottom corners are decorated with several realistic, 3D-rendered water droplets of varying sizes, some with soft shadows and highlights, giving the overall design a clean, modern, and fresh aesthetic.

# ТЕОРИЯ ИННОВАЦИОННОГО ПРЕДПРИЯТИЯ

ПОДГОТОВИЛ МХИТАРЯН РАЗМИК



# ВАЖНОСТЬ ИННОВАЦИОННОГО ПРЕДПРИЯТИЯ

ИННОВАЦИЯ — ЭТО ПРОЦЕСС ТРАНСФОРМАЦИИ ЗАТРАТ В ВЫПУСК В ЦЕЛЯХ ГЕНЕРИРОВАНИЯ ПРОДУКЦИИ, ХАРАКТЕРИЗУЮЩЕЙСЯ БОЛЕЕ ВЫСОКИМ КАЧЕСТВОМ И БОЛЕЕ НИЗКИМИ ИЗДЕРЖКАМИ, ЧЕМ ПРЕЖДЕ.

ПРОБЛЕМА ЗАКЛЮЧАЕТСЯ В СПОСОБЕ, ПОСРЕДСТВОМ КОТОРОГО ЭКОНОМИСТЫ РАССУЖДАЮТ О ТОМ, ЧТО ДЕЛАЕТ ФИРМА, И, СЛЕДОВАТЕЛЬНО, О ЕЕ РОЛИ В ЭКОНОМИКЕ.

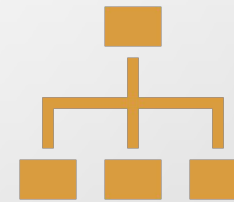
# 3 ВИДА ДЕЯТЕЛЬНОСТИ В КОТОРЫХ ВОВЛЕКАЕТСЯ ПРЕДПРИЯТИЕ



Стратегия



Финансировани  
е



Организация

# ДВЕ ПРЕДПОСЫЛКИ НЕОКЛАССИЧЕСКОЙ ТЕОРИИ ФИРМЫ, КОТОРЫЕ ОГРАНИЧИВАЮТ СПОСОБНОСТИ ТЕХ, КТО ЕЕ ПРИМЕНЯЕТ, ПОНЯТЬ ИННОВАЦИОННОЕ ПРЕДПРИЯТИЕ

- ВО-ПЕРВЫХ, В НЕОКЛАССИЧЕСКОЙ ТЕОРИИ ПРЕДПОЛАГАЕТСЯ, ЧТО ПРЕДПРИНИМАТЕЛЬ НЕ ИГРАЕТ НИКАКОЙ РОЛИ В СОЗДАНИИ УСЛОВИЯ НЕРАВНОВЕСИЯ, КОТОРОЕ ПРИВОДИТ В ДЕЙСТВИЕ РЕАЛЛОКАЦИЮ РЕСУРСОВ ИЗ ОДНОЙ ОТРАСЛИ В ДРУГУЮ.
- ВО-ВТОРЫХ, В НЕОКЛАССИЧЕСКОЙ ТЕОРИИ ПРЕДПОЛАГАЕТСЯ, ЧТО ПРЕДПРИНИМАТЕЛЬ НЕ НУЖДАЕТСЯ В ОСОБЫХ ЗНАНИЯХ ДЛЯ ТОГО, ЧТОБЫ КОНКУРИРОВАТЬ В ОДНОЙ ОТРАСЛИ, А НЕ В ДРУГОЙ.



# РОЛЬ СТРАТЕГИИ

В теории оптимизирующей фирмы предприниматель не играет активной роли, пытаясь трансформировать условия чрезмерной стесненности или потери контроля, приводящие к увеличению средних издержек. Он просто воспринимает возрастающие издержки в качестве неотъемлемого свойства отраслевой среды, находящейся за пределами его контроля.

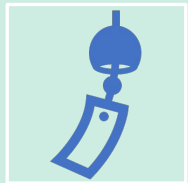
В теории инновационной фирмы заключается в осуществлении новых инвестиций в производственные ресурсы, инвестиций, которые предназначены для преодоления условий, препятствующих достижению наивысшей производительности.

# РОЛЬ ФИНАНСОВ

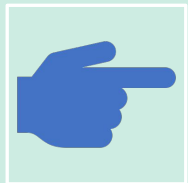
- ТЕОРИЯ ОПТИМИЗИРУЮЩЕЙ ФИРМЫ ПОСТУЛИРУЕТ, ЧТО В КАЖДЫЙ КОНКРЕТНЫЙ МОМЕНТ ВРЕМЕНИ ФИРМА МОЖЕТ ПРОДАТЬ ЛЮБОЙ НЕОБХОДИМЫЙ ЕЙ ОБЪЕМ ВЫПУСКА ПО ГОСПОДСТВУЮЩЕЙ ЦЕНЕ.
- В ТЕОРИИ ИННОВАЦИОННОЙ ФИРМЫ ПРЕДПОЛАГАЮТСЯ, ЧТО ИНВЕСТИЦИИ, ОСУЩЕСТВЛЯЕМЫЕ ФИРМОЙ, ДОЛЖНЫ РАЗРАБАТЫВАТЬСЯ И ИСПОЛЬЗОВАТЬСЯ С ТЕЧЕНИЕМ ВРЕМЕНИ, ПО МЕРЕ ТОГО КАК ФИРМА ТРАНСФОРМИРУЕТ ТЕХНОЛОГИИ И ПОЛУЧАЕТ ДОСТУП К РЫНКАМ ПРЕЖДЕ ЧЕМ ДОХОДЫ ОТ ТАКИХ ИНВЕСТИЦИЙ МОГУТ НАЧАТЬ ПОСТУПАТЬ ИЛИ ДАЖЕ ПРЕЖДЕ ЧЕМ ВОООЩЕ МОЖЕТ БЫТЬ ИЗВЕСТНА НОРМА ДОХОДА.



Инновационное предприятие заинтересовано в снижении цен как части стратегии увеличения размера доступного для нее рынка



Такая стратегия сама по себе помещает предприятие, находящееся в состоянии конкурентной *недостаточности*, в состояние с низкими удельными издержками, которые дают ему конкурентное *преимущество*.



Инновационный процесс может потенциально преодолеть связанные с «условной оптимизацией» ситуации компромиссного выбора между потреблением и производством при аллокации ресурсов и между капиталом и трудом при аллокации доходов.

The background features a vertical gradient from light purple at the top to dark blue at the bottom. Scattered across this gradient are numerous water droplets of various sizes, some with soft shadows and highlights, giving them a three-dimensional appearance. The text is centered horizontally in the middle of the frame.

СПАСИБО ЗА ВНИМАНИЕ



# СПИСОК ИСПОЛЬЗОВАННОЙ ЛИТЕРАТУРЫ

- LAZONICK. W THE THEORY OF INNOVATIVE ENTERPRISE: A FOUNDATION OF ECONOMIC ANALYSIS
- LAZONICK W. THE INNOVATIVE FIRM
- LAZONICK W. THE THEORY OF THE MARKET ECONOMY AND THE SOCIAL FOUNDATIONS OF INNOVATIVE ENTERPRISE