

*ВРЕДИТЕЛИ ГАЗОННЫХ
ТРАВ
И МЕРЫ ЗАЩИТЫ ОТ НИХ*

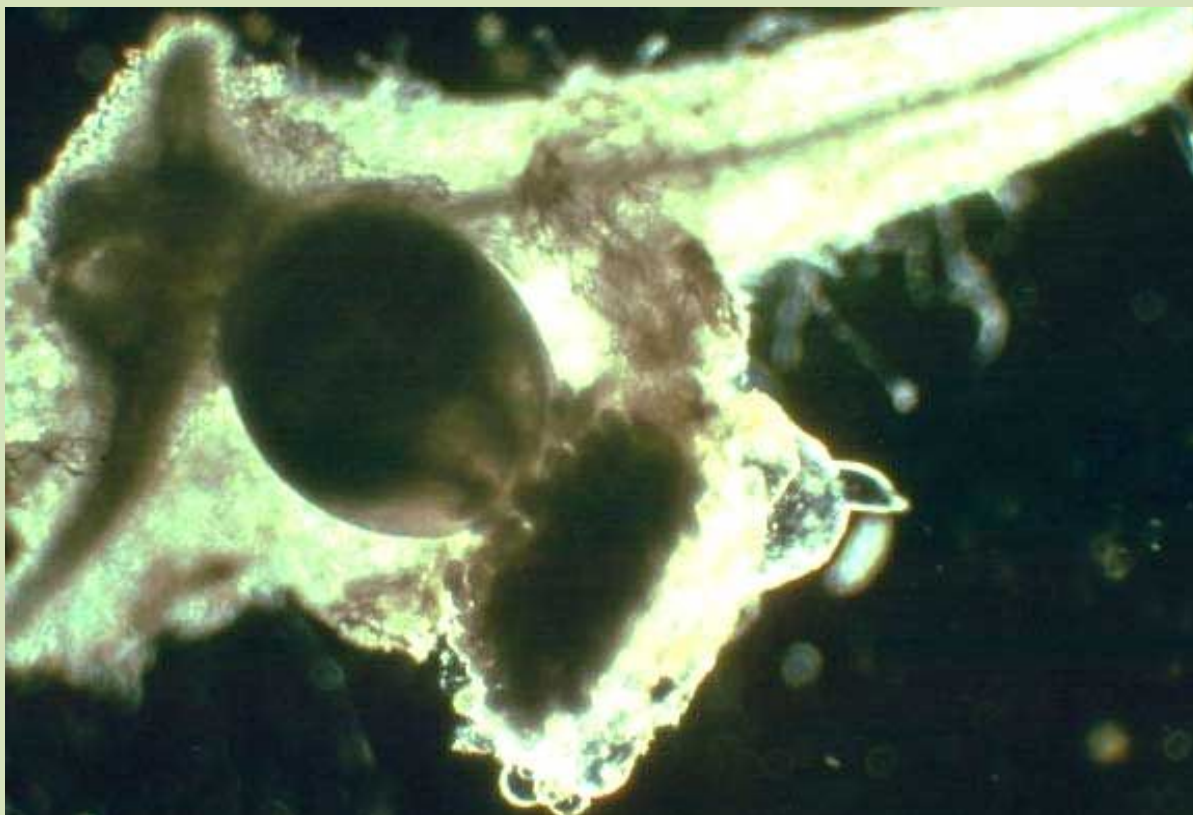
Косвенный вред от вредителей

- Изменяется устойчивость растений к внешним факторам (морозостойкость, засухоустойчивость, устойчивость к заболеваниям)
- Через повреждения насекомых растения поражаются возбудителями болезней
- Снижается декоративность покрытия (неравномерное развитие растений)

Кольчатые (дождевые) черви

- Портят газон кучками илистых выделений – продуктов своей жизнедеятельности (особенно весной и осенью во влажную погоду)
- Большие скопления дождевых червей привлекают кротов
- **Меры защиты:** уборка скошенной травы, увеличение кислотности почвы, внесение удобрений, содержащих сульфат аммония

Сферическая самка галловой нематоды внутри корня. Яйцевой мешок (внизу) обращен кнаружи



Галлы на корнях



Меры защиты

- Уничтожение пораженных растений
- Фитоверм (за 2-3 дня до посева газона с последующей запашкой на 10-15 см)

Голые слизни

- Сетчатый слизень
- Пашенный (полевой) слизень
- Проворный слизень
- Окаймленный слизень
- Желтоватый слизень
- Садовый слизень

Многоядны, проедают продолговатые дыры на листьях. Оставляют при питании на листьях слизь, беловатого цвета, быстро застывающая и приобретающая после высыхания перламутровый блеск

- Сетчатый слизень



Полевой



Размножение



Повреждения



Меры защиты от слизней

- Тщательное уничтожение сорняков
- Удаление растительных остатков
- Осушение сырых, заболоченных мест
- Обработка почвы (без оставления комков)
- Систематический отлов слизней под укрытиями
- Пищевые приманки
- Опыливание почвы суперфосфатом (30-40 г на 1 м²)
- Метальдегид (3-4 г\м²)

Хлебный клещ *Siteroptes graminum*

R.

- Высасывают сок. При повреждении центральный лист в месте питания клеща скручивается, темнеет, усыхает
- Клещ бледно-оранжевый, продолговатый, со щетинками



Ru

Меры защиты

- Выбор сроков сева растений
- Низкое скашивание, уборка скошенной травы
- Ранневесенняя чистка газона
- Опрыскивание фосфорорганическими препаратами (карбофос, битоксибациллин, пиретроидами-альфацин, цунами и т.д. и акарицидами – Би-58, Лямбда-С и т.д.) в период питания клеща

Медведка обыкновенная

Gryllotalpa gryllotalpa L.

- Крупное массивное насекомое (35-50 мм) коричневого или бурого цвета. Надкрылья укорочены. Передние ноги копательные
- Многоядны Питается высеянными семенами, всходами, молодыми растениями



Меры защиты

- Уничтожение сорняков
- Окопка участка глубокими ловчими канавами
- В мае-в период лета медведки – использование светоловушек
- Уничтожение гнезд с яйцекладками
- Обнаруженные ходы медведки заливают кипятком или раствором мыла
- Пищевые и др. ловушки
- Гранулированные препараты Гром и Гризли
- Мелвегон

Цикадки

- Питание цикадок, высасывающих сок из листьев растений, вызывает и обесцвечивание и высыхание
- Семена, поврежденных растений щуплые, с пониженной всхожестью
- Самки откладывают яйца в ткань листа, пропиливая ее яйцекладом, что ослабляет растения

Цикадки

- ЛИЧИНКИ



Меры защиты

- Равномерное и своевременное внесение в почву азотных удобрений
- Уничтожение сорняков
- Опрыскивание препаратами – **Каратэ** и его аналогами (Лямда-С, Карачар, Альфас), **Талстар, Цезарь Децис, Би-58 НОВЫЙ**

Тли (*Aphidinea*)



Меры защиты

- Равномерное и своевременное внесение в почву азотных удобрений
- Внесение фосфорных и калийных удобрений
- Посев ранней весной или оптимально поздней осенью
- Полив дождеванием, режим полива
- Уничтожение сорняков
- Использование семиточечной и изменчивой тлевых коровок (поедают за период своего развития 800-1000 тлей каждая)
- Опрыскивание препаратами – Фастак и его аналогами, Диазол, Актеллик, Хлорпирифос, Арриво, Би-58 новый и т.д.

Листоблошки или медяницы (*Psyllinea*)

- Мелкие сосущие насекомые

Защита

- Равномерное и своевременное внесение в почву азотных удобрений
- Посев ранней весной или оптимально поздней осенью
- Полив дождеванием, режим полива
- Опрыскивание Каратэ, Карачар, Оперкот

МЕДЯНИЦЫ



Клопы (*Hemiptera*)



Остроголовый клоп



ЛИСТОЕДЫ

- Хлебная полосатая блошка
- Стеблевая хлебная блошка
- Пьявица красногрудая

Многоядные чешуекрылые

- Совки: озимая совка, большая серая земляная совка, Совка красноватая земляная, травяная совка, люцерновая совка, совка малинная и т.д.
- Медведицы
- Толстоголовки
- Нимфалиды
- Коконопряды

Другие насекомые

- Стеблевая моль
- Стеблевые хлебные пилильщики
- Пчелы
- Дерновый муравей
- Комары-долгоножки
- Злаковые мухи (ячменная и шведская)

МЛЕКОПИТАЮЩИЕ

- Крот европейский
- Водяная полевка
- Мышевидные грызуны
- Зайцы и кролики
- Кошки
- Собаки

ПТИЦЫ

- Скворец обыкновенный
- Грач
- Воробей полевой