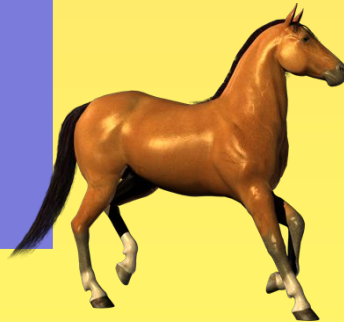


Дифференциация

Л

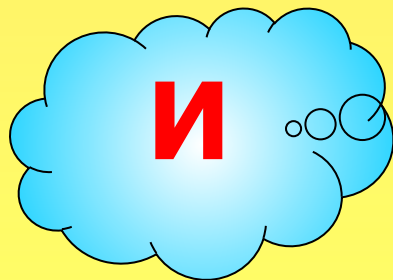
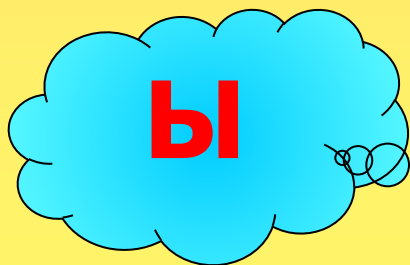
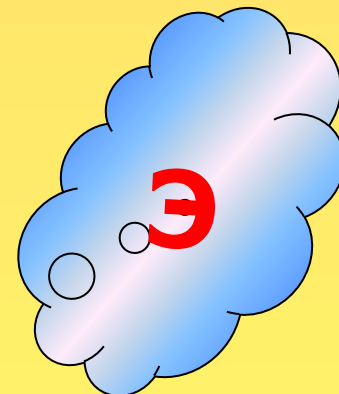
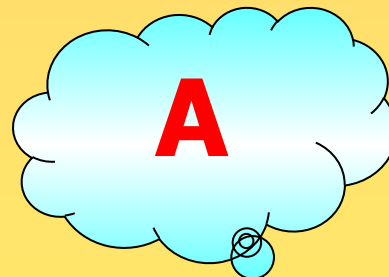
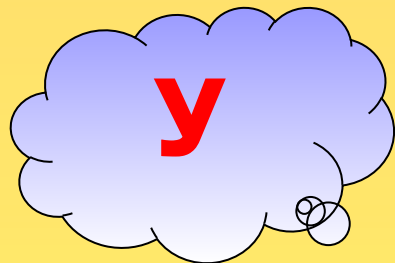


Р

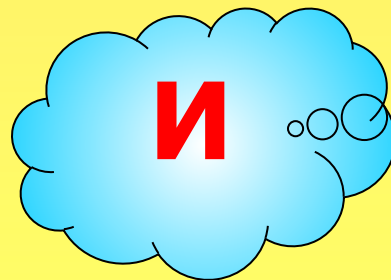
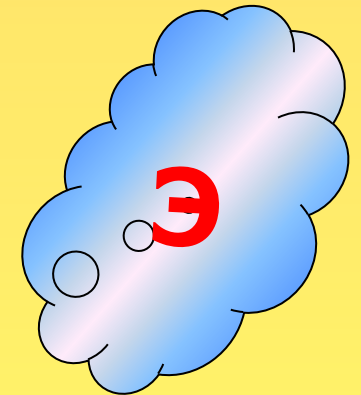
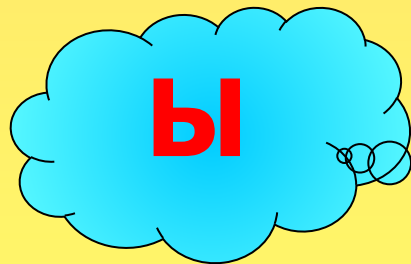
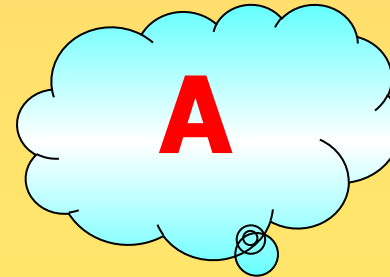
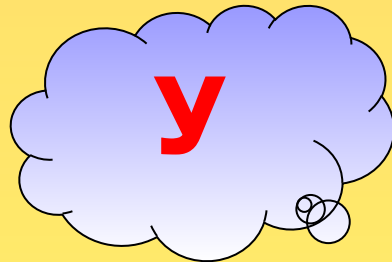


**Учитель-логопед Карикова Т.В.
МДОУ ЦРР детский сад №29
«Дубравушка»**

Прочитай, соединяя
пальчиком буквы.



Прочитай, соединяя
пальчиком буквы.



В каких словах ты услышал звук Л?

А в каких Р?

Дай характеристику звуку Л.

Дай характеристику звуку Р.

Оба согласные, оба твердые, оба звонкие.

Чем же они отличаются?

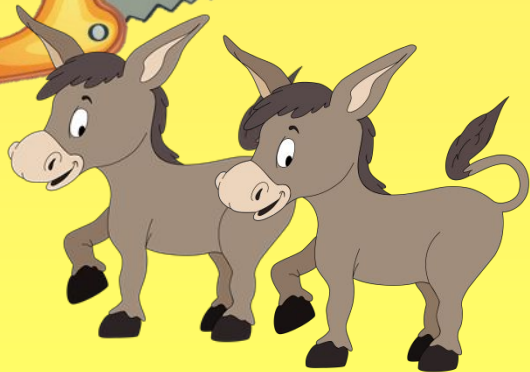
Верно. Л – язычок прижат за верхними зубами,

а Р- язычок дрожит за верхними зубами.

Л



Р



Подбери правильно словечко.
Произнеси фразу.

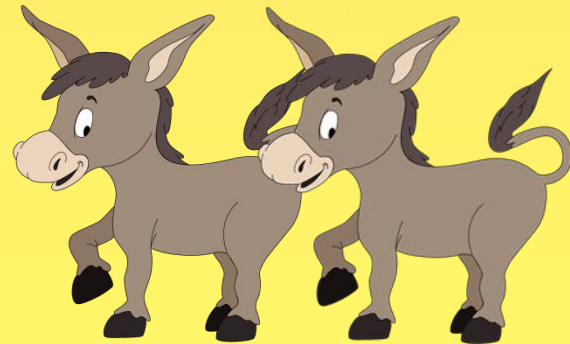
- ❖ Дедушку зовут Лука
У него болит...



- ❖ Ра-ла-ра-ла
Пилит новая



- ❖ На горе Арарат растёт
крупный...



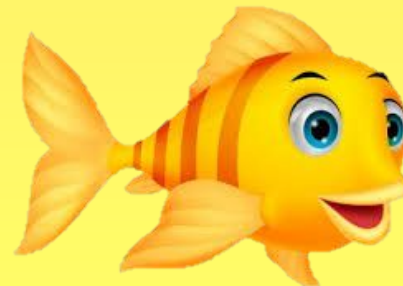
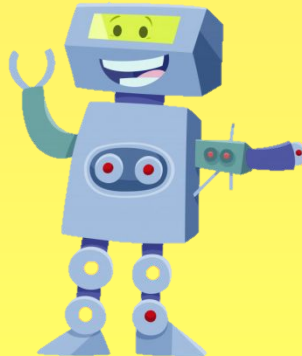
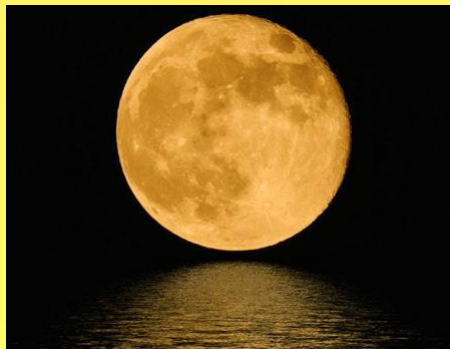
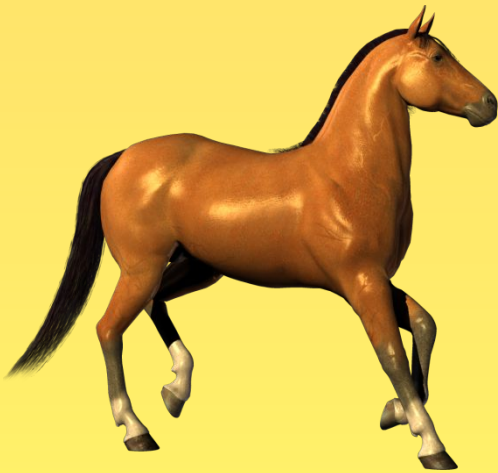
- ❖ Ры-лы-ры-лы
Из корыта пьют ослы.



Быстро повторяй за мной!

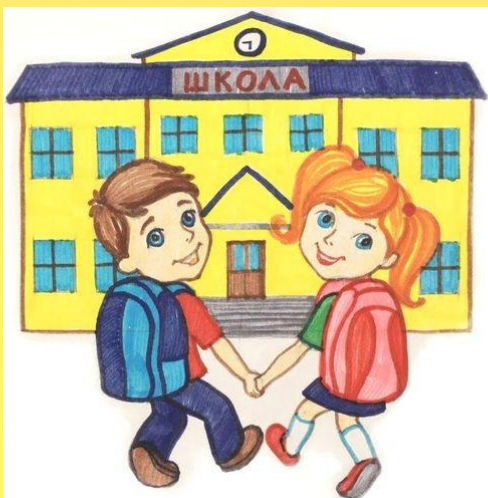
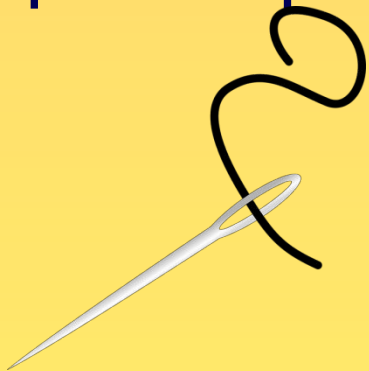


Четвёртый лишний



Закончи слово слогом ЛА или РА:

Взрослый произносит начало слова, а ребенок договаривает.



Закончи слово слогом ЛОК или РОК:

Взрослый произносит начало слова, а ребенок договаривает.



КОТЕЛОК



1. Назови слова и составь с каждым словом предложения.
2. Изменяй предложения по образцу.

Я увидел
огромного
крокодила.

Ты ...

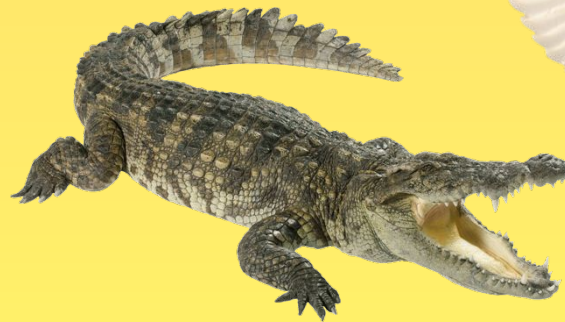
Он ...

Она ...

Они ...

Вы ...

Мы ...



карнавал



Раздели слова на звуки и произнеси.



Какая буква потерялась?



Прочитай пары слов

стал - стар

жал - жар

жил - жир

мил - мир

пал - пар

удал - удар

сел - сер

пил - пир

мул - мур

вал - вар

веял - веер

дар - дал



Раз, два, три – что запомнил, назови.

Сосчитайте до трех и переключите слайд, ребенок должен назвать слова.



карнавал



Какие слова ты запомнил?

Составь с одним из ЭТИХ СЛОВ предложение к схеме.



ИТОГ ЗАНЯТИЯ.

Какие звуки мы учились различать?

Назови (придумай) слова со звуком Л.

Назови (придумай) слова со звуком Р.

Альбом для чтения (Цуканова С.П., Бетц Л. Л.)

Прочитай таблицу №24