



**СОВЕРШЕНСТВОВАНИЕ  
ОРГАНИЗАЦИИ СБЫТА  
ХЛЕБОБУЛОЧНЫХ ИЗДЕЛИЙ  
В**

**ООО «ГУБАХАХЛЕБ»  
Г. ГУБАХА ПЕРМСКОГО  
КРАЯ**



В сложившихся экономических условиях даже при падающих объемах сельскохозяйственного производства товаропроизводители испытывают немалые трудности с реализацией своей продукции по свободным ценам. В результате в ряде регионов складывается искусственный дефицит продовольствия при одновременном снижении уровня потребления его на душу населения.

Объектом нашего  
исследования является  
предприятие  
ООО «ГУБАХАХЛЕБ»  
г. Губаха Пермского края.



Цель данной работы -  
совершенствование  
организации сбыта продукции  
в ООО «ГУБАХАХЛЕБ».

Для достижения поставленной цели нами решались следующие задачи:

- проведение аналитического обзора литературы;
- местоположение и экономическая характеристика предприятия;
- повышение спроса и предложения товара;
- совершенствование сбыта продукции;
- экономическая эффективность по предложенным мероприятиям;
- правовое регулирование сбытовой деятельности.

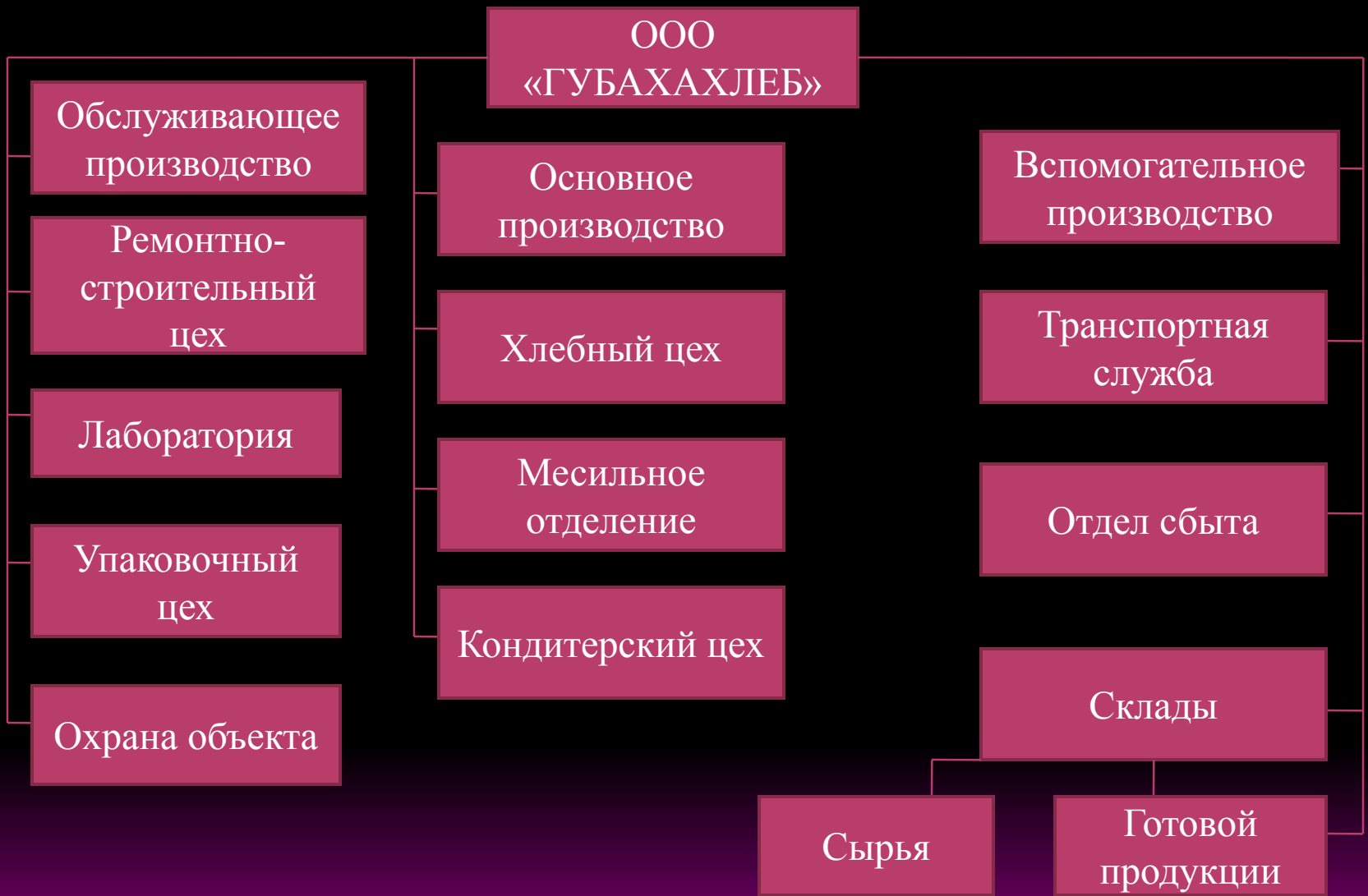


Рисунок 1. Организационная структура ООО «ГУБАХАХЛЕБ»

**Таблица 1 – Состав и структура товарной продукции в ООО «ГУБАХАХЛЕБ»**

Вид продукции	2008 г.		2009 г.		2010 г.		Отклонение 2010г., % к	
	тонн	уд.вес, %	тонн	уд.вес, %	тонн	уд.вес, %	2009г.	2008г.
Хлеб пшеничный 1 с	1830,5	52	1749,2	48	1729,2	44	98,9	94,5
Хлеб смешан. валки	833,2	24	890,3	24	1017	26	114,2	122
Булочные изделия	450,1	13	456,7	12,5	428,6	11	93,8	95,2
Бараночные изделия	73,3	2	86	2,3	82,1	2	95,5	112
Сухари сдобные	53,9	1,5	44,7	1,2	45	1	100,7	83,5
Сухари панировочные	12,4	0,4	26,4	0,7	23,8	0,6	90	192
Квас сухой	21,2	0,6	15,7	0,4	17,6	0,4	112	83
Квас разливной	37,2	1	66,9	1,8	129,6	3	193,7	3,5 раз
Тесто сдобное	19,3	0,6	30	0,8	26,3	0,7	87,7	136
Кондитерские изделия	164	4,7	287,2	7,8	425,7	10,8	148	2,6 раз
Пироги	-	-	10,8	0,3	10,7	0,2	99	-
Всего	3495,1	100	3663,9	100	3935,6	100	107,4	112,6

Таблица 2 – Экономическая эффективность производства продукции ООО «ГУБАХАХЛЕБ»

Показатели	2008г.	2009г.	2010г.	Отклонение 2010г., % к	
				2009г.	2008г.
Выручка от реализации, тыс. руб.	90960	99416	109134	109,8	120
Полная себестоимость, тыс. руб.	76698	87087	92796	106,6	121
Валовая прибыль, тыс. т	14262	12329	16338	132,5	114,6
Коммерческие расходы тыс., руб.	5564	7275	8272	113,7	148,7
Прибыль от продаж, тыс. руб.	8698	5054	8066	159,6	92,7
Чистая прибыль, тыс. руб.	6606	4042	5774	142,9	87,4
Рентабельность затрат, %	18,59	14,15	17,6	3,45	-0,99
Рентабельность продукции, %	10,57	5,35	5	-035	-5,57
Рентабельность продаж, %	9,56	5,08	7,4	2,32	-2,16
Рентабельность основной деятельности, %	7,26	4,06	5,3	1,24	-1,96
Рентабельность активов, %	51,4	24,2	22	-2,2	-29,4
Рентабельность производственных фондов, %	38,5	42,2	50,7	8,5	12,2
Фондоотдача, руб.	15,4	17,1	12,2	-4,9	-3,2
Рентабельность собственного капитала, %	27,6	32,2	34,8	2,6	7,2



Таблица 3 – Численность работников и фонд заработной платы

Показатели	2009г.	2010г.	Отклонение 2010 г. к 2009 г.	
			абсол., +/-	относит., %
Среднегодовая численность работников				
по организации - всего, чел.	189	200	11	105,8
- численность административно-управленческого аппарата	49	50	1	102
- численность персонала основного производства	77	81	4	105,2
- численность обслуживающего и вспомогательного персонала	63	69	6	109,5
Годовой фонд оплаты труда работников - всего, тыс.руб.	22859,267	24267,752	1408,485	6
Средняя заработная плата 1 работника по предприятию, руб./мес.	10079,04	10111,56	32,52	0,3

Таблица 4 – Затраты на производство и сбыт продукции, тыс. рублей

Статьи затрат	2008 г.	2009 г.	2010 г.	Отклонение 2010 г. к 2009 г., %
Сырье и материалы	5279	5868	9263	157,9
Зарплата	628,1	1244,0	1518,3	122
Налоги	1227,2	1316,4	1450,9	110,2
Электроэнергия	1432	1245	1523	122,3
Теплоэнергия	2950	2890	3540	122,5
Транспорт	2370	2980	4385	147
Процент по кредитам	76,8	128	314	245,3
Реклама	122	193	125	64,8
Медицинский осмотр	5,3	6,8	7,0	102,9
Тара, упаковочные материалы	1600	2325,5	3253	139,9
Расходы на страхование	10,0	15,5	27	174,2
Скидки покупателям	273,1	-	-	-
Прочие	4	7	14	200
Итого:	15977,5	18219,2	25420,2	139,5

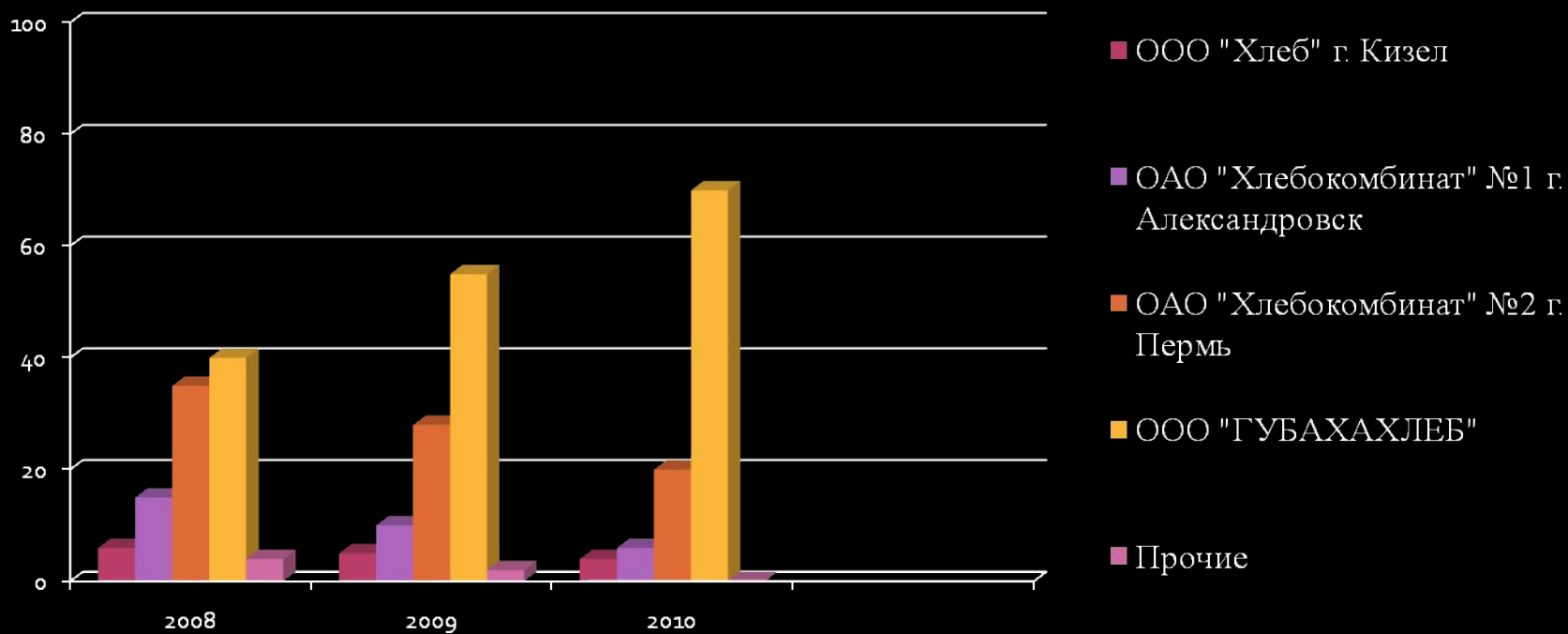


Рисунок 2. Доля рынка по объему продукции, %

## Таблица 5 – Результаты анкетирования

Вопросы	Ответ
1. Данные о респонденте.	Муж. – 23% , Жен. – 67%
2. Возраст.	15-24 – 17% , 25-34 – 28% 35-44 – 36%, 45 и более – 19%
3. Покупаете ли вы хлебобулочные изделия?	Да – 100%, Нет – -
4. Хлебобулочные изделия, какого производителя вы предпочитаете покупать?	ООО «ГУБАХАХЛЕБ» - 60% ОАО «Хлебокомбинат» №2 г. Пермь - 34% ООО «Хлеб» г. Кизел – 4% ОАО «Хлебокомбинат» №1 г. Александровск – 2%
5. Нравится ли вам продукция, которую предлагает ООО «ГУБАХАХЛЕБ»?	Да – 95% Нет - 5%
6. Что вам нравится в данной продукции?	Качество - 87% Ассортимент - 11% Прочее - 2%
7. Что вам не нравится в данной продукции?	Качество – 3% Ассортимент – 2% Все устраивает – 95%
8. Как вы оцениваете качество данной продукции?	5 – 53%, 4 – 42% 3 – 2%, 2 – 3%
9. Устраивает ли вас цена на хлебобулочную продукцию ООО «ГУБАХАХЛЕБ»?	Да – 83% Нет – 17%
10. Советуете ли вы покупать продукцию ООО «ГУБАХАХЛЕБ» своим знакомым?	Да – 95% Нет – 5%

Хлеб		Оценка покупателей	Хлебобулочные изделия	
	13,0	Высокая	13,0	
54,0		Достаточная	43,0	
	24,0	Удовлетворительная	29,0	
	7,0	Слабая	15,0	
	2,0	Затрудняюсь ответить		

Рисунок 3. Оценка потребителями насыщенности рынка хлеба и хлебобулочных изделий, %

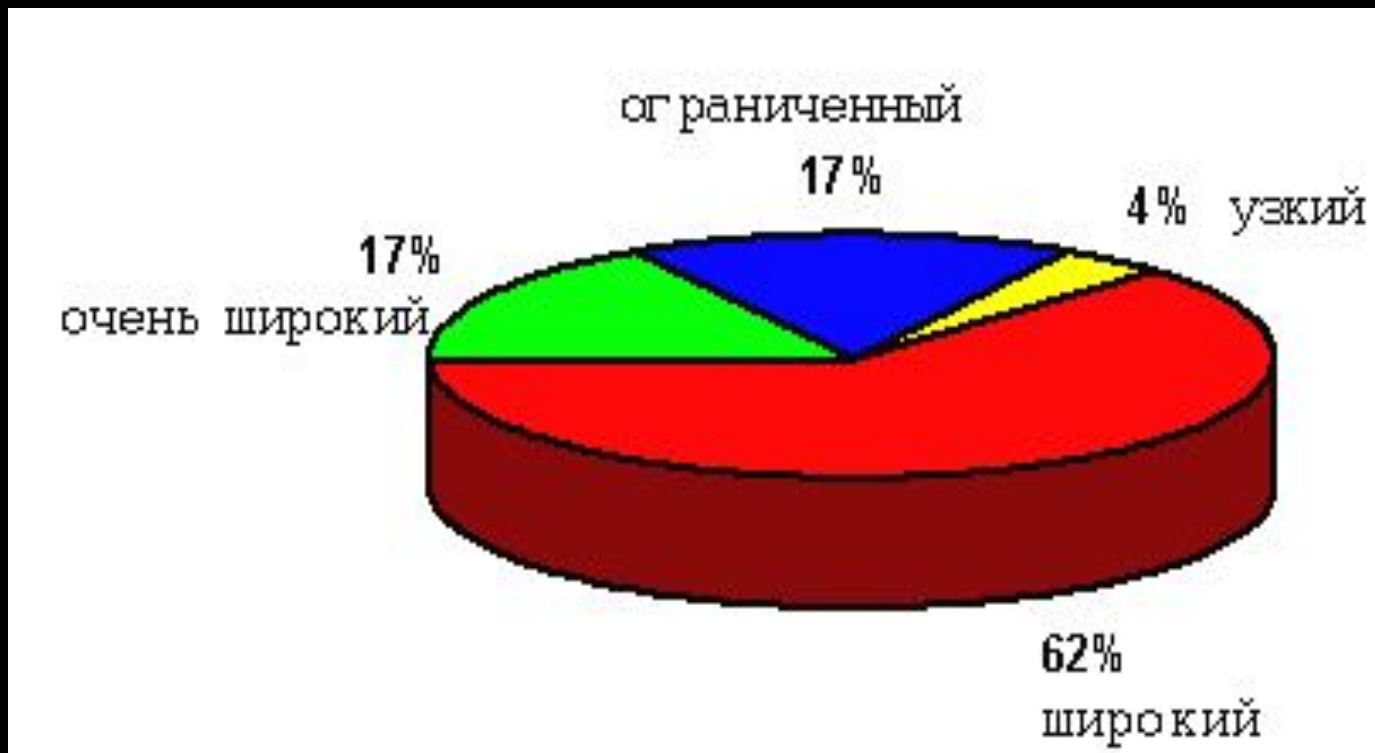


Рисунок 4. Оценка покупателями ассортимента хлеба и хлебобулочных изделий в розничной торговле, %

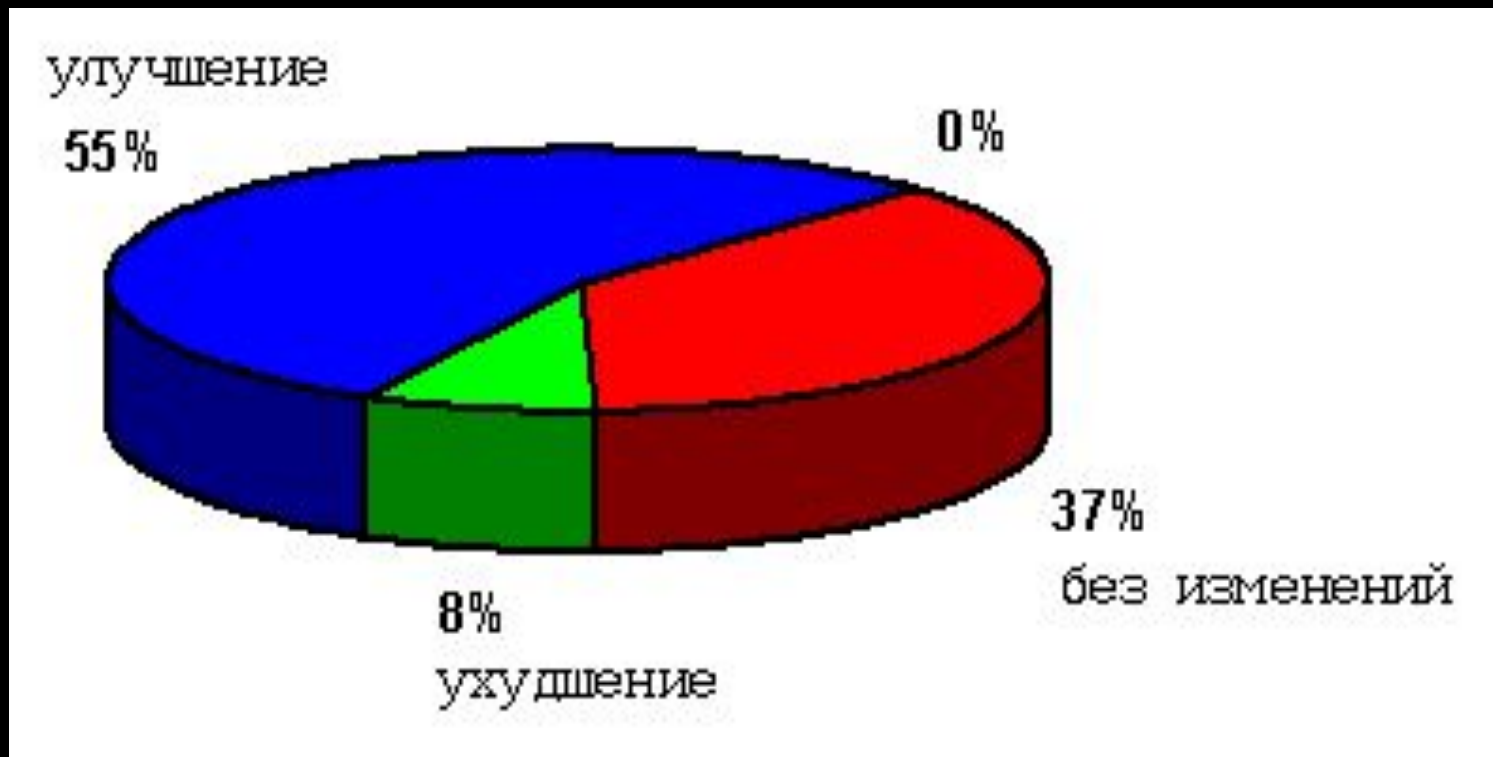


Рисунок 5. Оценка потребителями состояния торговли хлебом в городе Губаха



Рисунок 6. Мероприятия по стимулированию сбыта



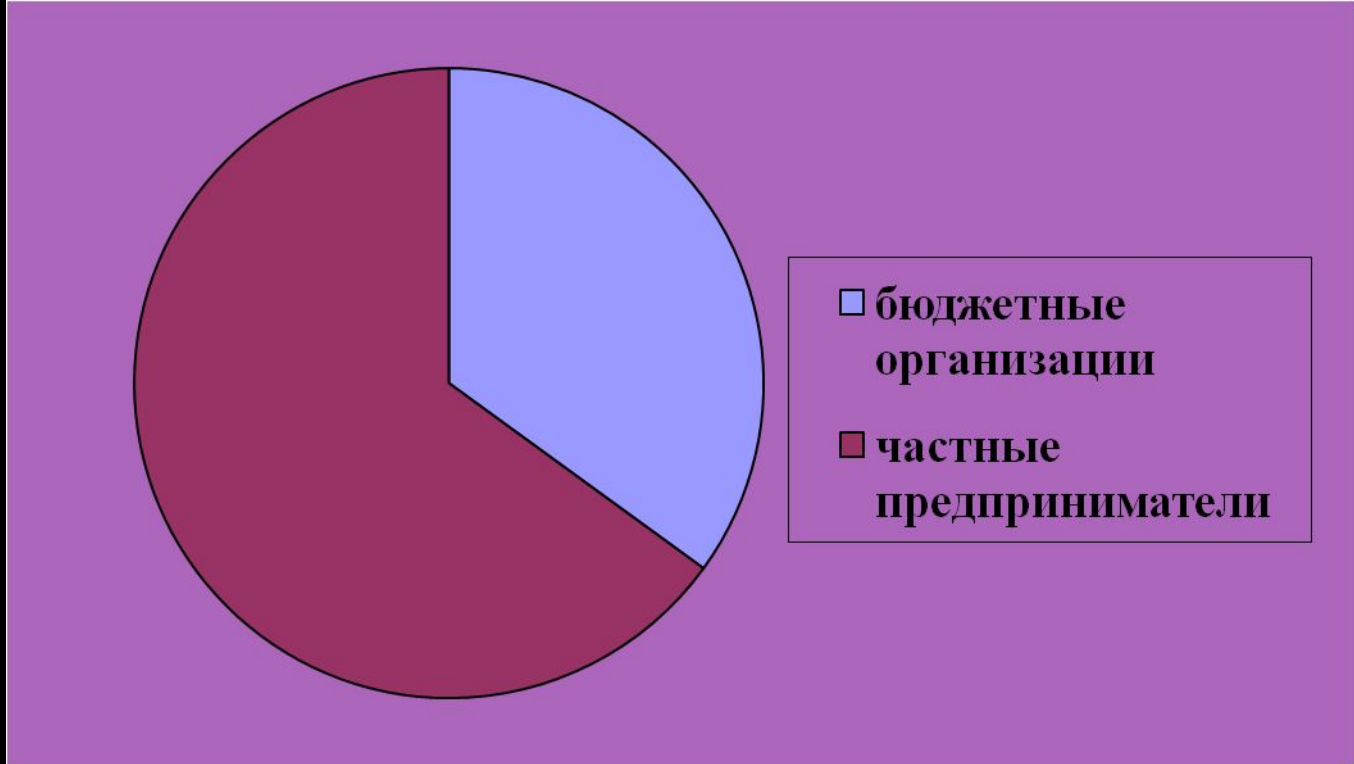


Рисунок 10. Динамика потребителей ООО «ГУБАХАХЛЕБ»

Таблица 6 - Планируемая структура себестоимости 1 тонны хлебобулочных изделий

Статьи затрат	2010г.		План 2012г.		Экономический эффект, %
	руб.	уд. вес, %	руб.	уд. вес, %	
Сырье и материалы	9263	90	9430	90,1	102
Затраты на оплату труда с начислениями	359	3,5	378	3,5	105
Затраты на содержание основных средств	92	0,9	58	0,9	63
Затраты на организацию производства и управление	574	5,6	412	5,5	72
Итого:	10288	100	10278	100	99

Таблица 7 - Экономическая эффективность планируемых мероприятий

Показатели	Факт 2010 г.	План 2011 г.	Экономическая эффективность
Объем производства, т	8296	8422,2	+126,2
Использование производственной мощности, %	54,9	62,2	+7,3
Средняя цена реализации 1 т, руб.	13150,3	14202,0	+1051,7
Полная себестоимость 1 т, руб.	10288	10278	-10
Выручка от реализации продукции, тыс.руб.	109134	119612	+10478
Полная себестоимость продукции, тыс.руб.	92796	96080,5	+3284,5
Прибыль от реализации продукции, тыс.руб.	8066	23531,5	+15465,5
Уровень рентабельности, %	8,7	24,5	+15,8



**СПАСИБО ЗА  
ВНИМАНИЕ!!!**