



ТҰЛҒА БҰЗЫЛЫСТАРЫ



ПСИХОПАТИЯ

*Туа пайда болған немесе ерте жаста
қоршаған орта әсерінен пайда болатын
тұлға аномалиясы, жоғарғы нерв
жүйесінің психикалық толымсыздығы.*

ПСИХОПАТИЯНЫҢ П.Б.ГАННУШКИН БОЙЫНША ДИАГНОСТИКАЛЫҚ КРИТЕРИЙІ

- I. *Айқын патологиялық процесстер салдарынан
адаптацияның бұзылуы*
- II. *Психопатиялық ерекшеліктің тотальділігі*
- III. *Олардың салыстырмалы тұрақтылығы мен
аз қайтымдылығы.*

ПСИХОПАТИЯЛАРДЫҢ ТҮРЛЕРІ

- *Психастениялық;*
- *Қозғыштық;*
- *Истериялық;*
- *Паранойялық;*
- *Шизоидты психопатия.*

Психастеникалық психопатия КЛИНИКАСЫ

Жоғарғы қозғыштық деңгейімен, психотравматикалық жағдайға жоғары сезімталдықпен, жасқаншақтықпен, сенімсіздікпен ерекшеленеді. Екіншілік сигналдық жүйенің және қыртысасты жүйенің функциональдық басымдылығы, жоғарғы нерв жүйесінің жоғарғы энергетикалық әлсіздігін көрсетеді. Олардың мотивациялық ортасы тоқырауымен және қозумен сипатталады.

ҚОЗҒЫШ ПСИХОПАТИЯНЫҢ КЛИНИКАСЫ

Адекватсыз ұстамаларға дейін баратын, қозғыш эмоциональды реактивтілікпен тұрақты психикалық қысым жағдайында жоғарғы тітіркенгіштікпен ерекшеленеді. Сенімсіздік және күйәнділік, шектен тыс эгоисттікпен, өзімшілдік, айналасындағыларға жоғары талап қоюмен сипатталады. Олар жиі ашулану жағдайынан дисфория қалпына түседі. Олар қырсық, конфликтқа жиі түседі, ұсақ-түйекшіл, билік құмар. Қарым қатынас барысында дөрекі, агрессивті, қатыгез, өлтіру барысында да тоқтамайды.



ИСТЕРИЯЛЫҚ ПСИХОПАТИЯ КЛИНИКАСЫ

◆ **Сыртқы жасандылыққа, театральды қойылымға бейім. Асыра өтірік айтады, бірден қуанады және жабырқайды.**

Олардың өмірлік мақсаты барлығының өзіне назар аударғанын қалайды; әр түрлі нәрселерді фантазиялайды, үнемі өтірік айтады.



medik.ru

ПАРАНОЙЯЛЫҚ ПСИХОПАТИЯ КЛИНИКАСЫ

*Ойлау қабілетінің төмендігімен,
қызығушылығының жоқтығымен, өзімшілдікпен,
эгоисттік, басқа амдарға күмәншіл қарым
қатынас тән. Үнемі конфликтта түседі.*



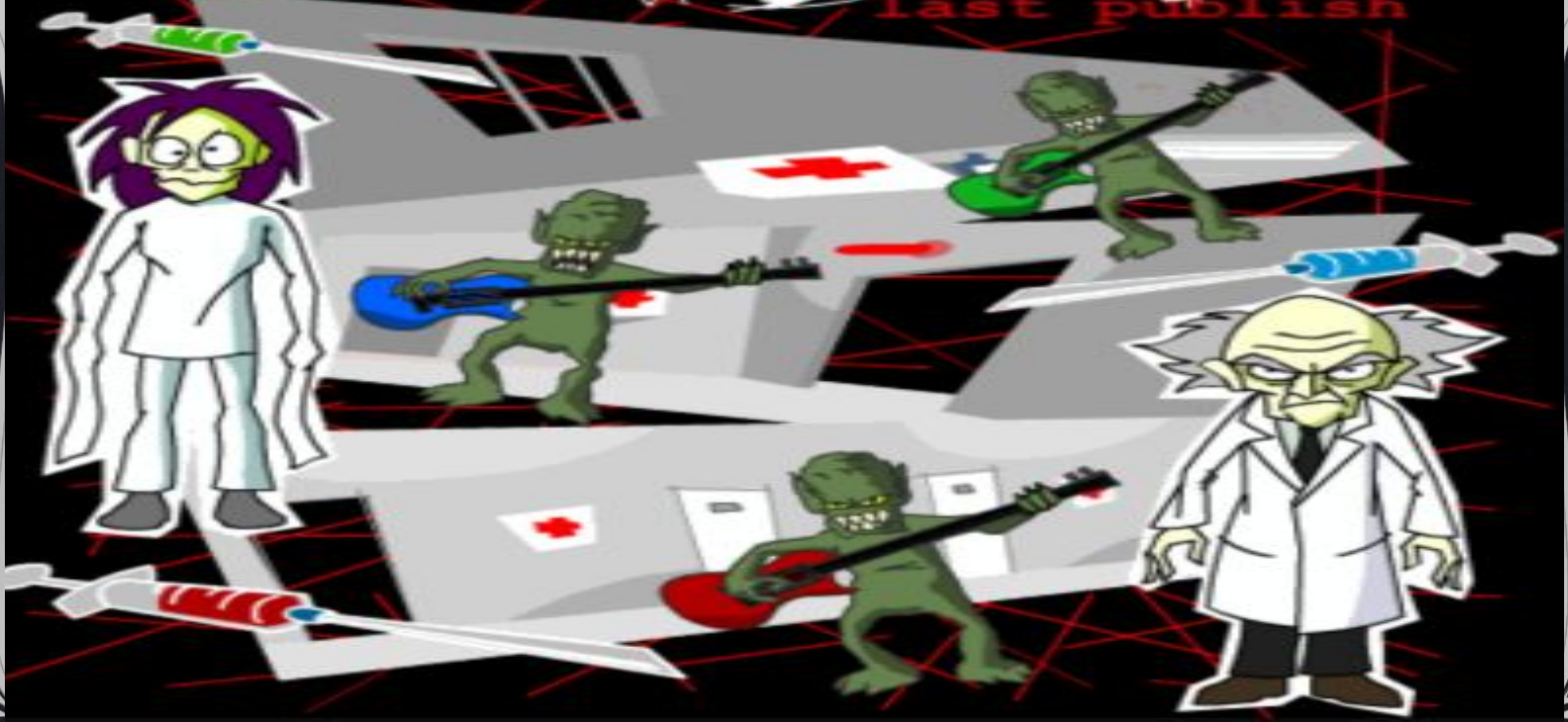
ШИЗОИДТТЫ ПСИХОПАТИЯ КЛИНИКАСЫ

*Жоғары сезімтал, эмоциясы шектелген,
икемсіз, қоршаған ортаға қарым қатынасы
шектеулі. Олар суық, қатыгез, мәдинетсіз,
дөрекі, ішкі жан дүниесі түсінксіз, бағдары*

ЖОҚ.

LINK ZONA

last publish



Мінездің акцентуациялануы - адамның әрекеті мен істерінде көрініс беретін мінез ерекшеліктеріне қарағанда жиі басымдылық танытатын, күшті дамыған мінез ерекшеліктері. Мінездің акцентуацияланған типтері — әртүрлі жағдайлардағы адамның қылығын анықтайтын, мінездердің басқа қасиеттеріне қарағанда жетекші орын алатын және басқалардың жәрдемімен ерекше дамитын мінездің типтік қиылысқан көрсеткіші. Мінез акцентуациясы — психопатиялармен шектесіп, норманың шеткі варианттарын көрсететін белгілі бір мінез бітістері мен олардың үйлесімдерінің ерекше көрінісін білдіретін, К. Леонгардпен ұғым.

Акцентуация (Мінезді қараңыз) басқа қасиеттерінен қандай да бір қасиеттің немесе белгінің бөлініп ерекше дамуы

МІНЕЗ АҚЦЕНТУАЦИЯСЫНЫҢ ТИПТЕРІ

- I. *Интравертті . Бұл типке жататындар тұйық келеді. Олар өздерімен өздері болып басқалармен жақындасауға қыйынсынады.*
- II. *Экстравертті. Адамдарды талғамай араласа береді, мұндай адамдар сөзшең, көрсе қызар, мақтаншақ.*
- III. *Жүгенсіз типке жататындар, күйгелек, ұрысқақ, жанжал қой, шыдамсыз.*