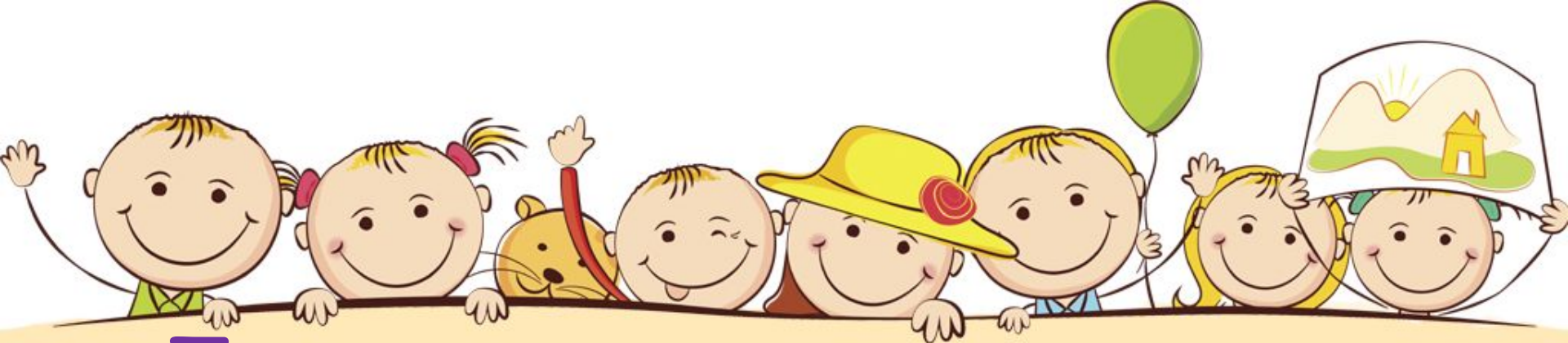




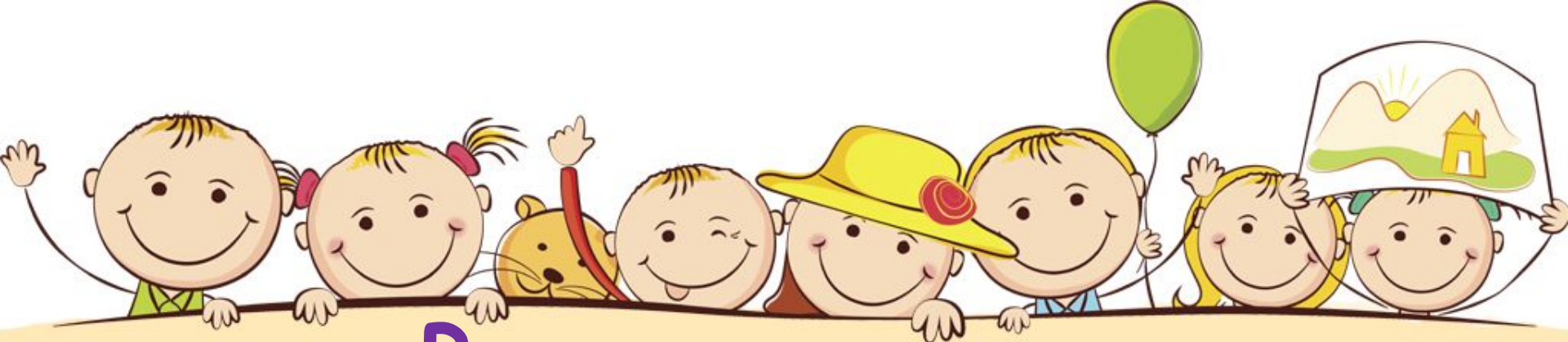
« Пластилиновая живопись »



Пластилинография –

создание на основе пластилина лепных картин с изображением выпуклых, полуюбъемных объектов на горизонтальной поверхности.





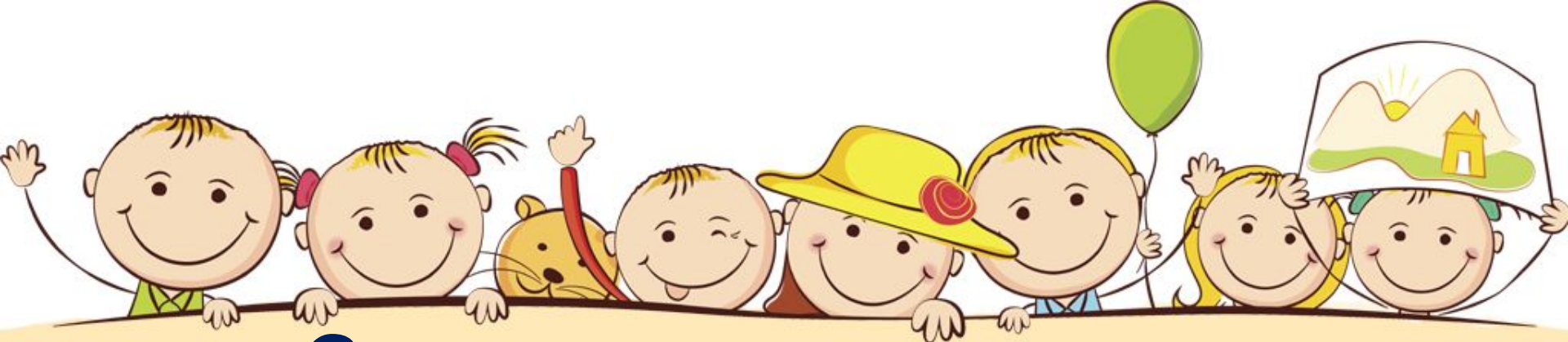
Рекомендации:

- Твердый пластилин можно разогреть.
- Использовать в работе плотный картон.
- Поверхность картона можно покрыть скотчем.
- Можно покрыть готовую работу лаком для волос.
- Использовать физкультминутки.
- При работе можно использовать спокойную, лирическую музыку.

Материалы для создания пластилиновой картины:

- Картонная основа с контурным рисунком
- Набор сюжетных картинок
- Набор пластилина
- Набор стеков
- Доска
- Салфетка для рук
- Бросовый и природный материалы.





Основные приемы лепки, используемые в пластилинографии

- ❖ Разминание
- ❖ Отщипывание
- ❖ Сплющивание
- ❖ Раскатывание
- ❖ Скатывание
- ❖ Вытягивание
- Вдавливание
- Надавливание
- Процарапывание
- Размазывание(мазок)
- Соединение деталей
- Налеп



Виды пластилинографии:

Прямая пластилинография

Обратная пластилинография (витражная)

Контурная пластилинография

Многослойная пластилинография

Модульная пластилинография

Мозаичная пластилинография

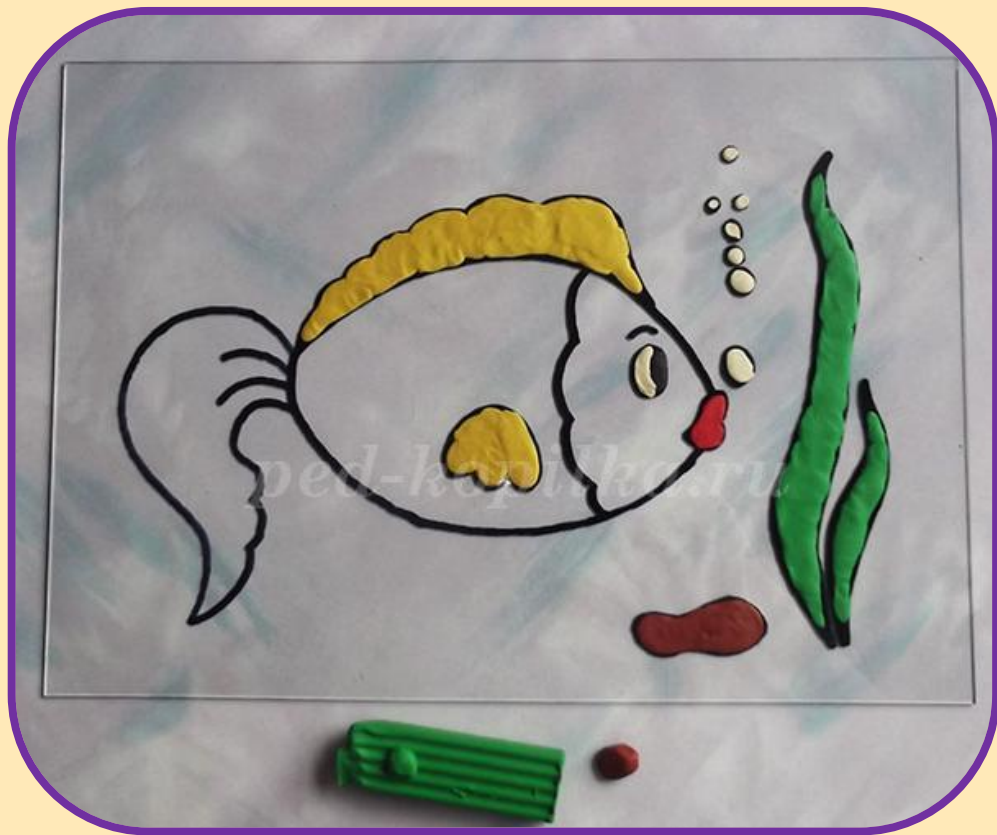
Фактурная пластилинография



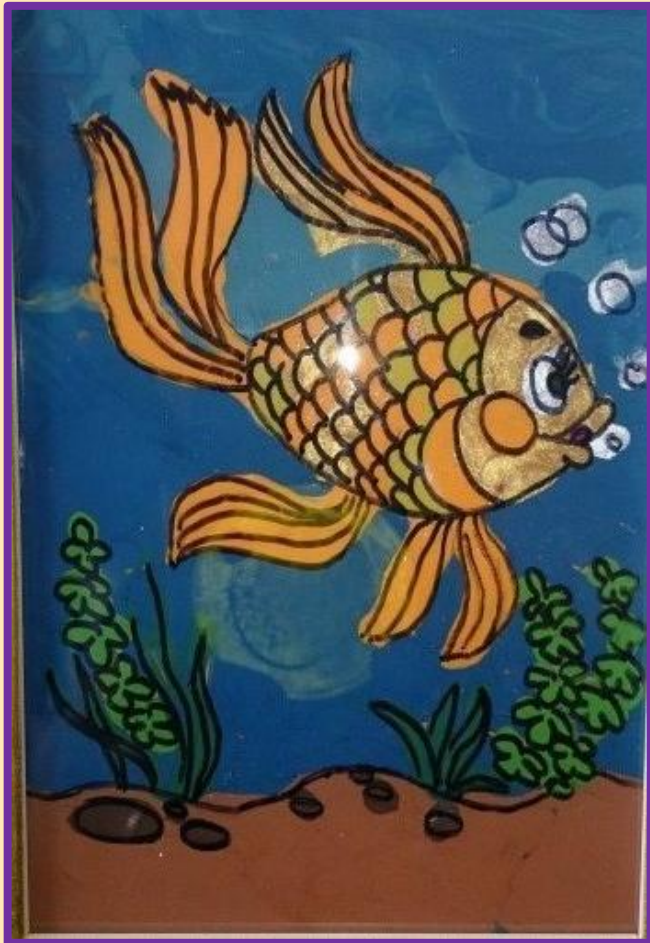
Прямая
пластилинография-
изображение лепной
картины на
горизонтальной
поверхности.

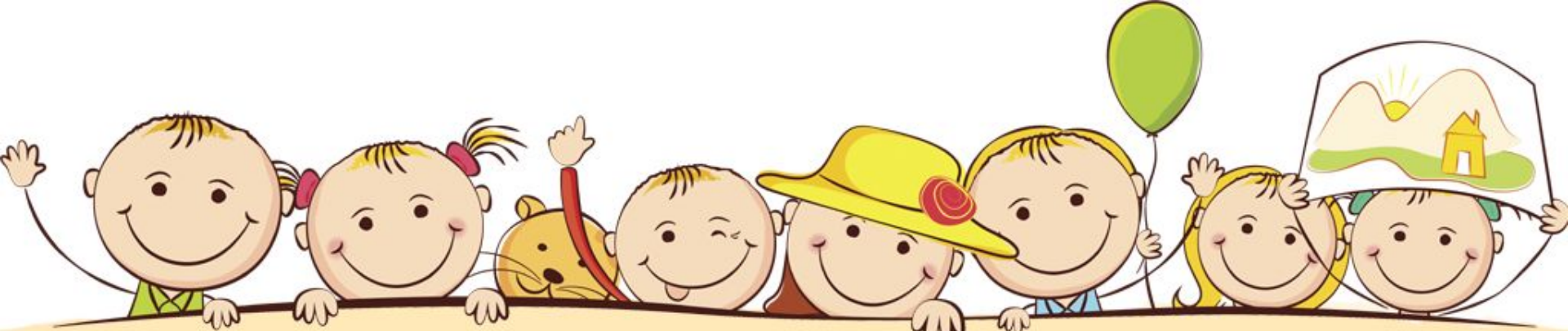






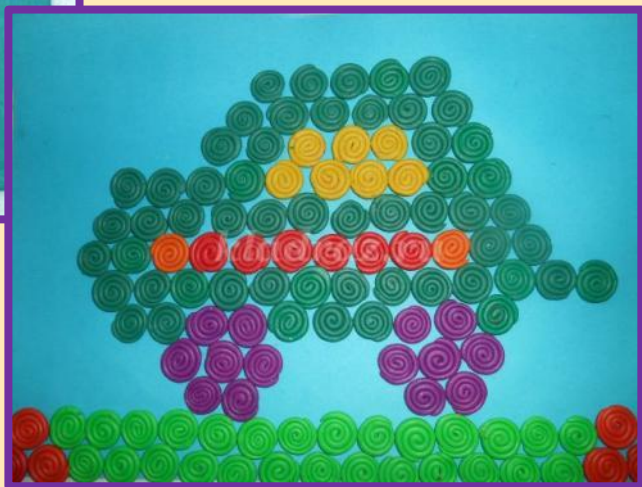
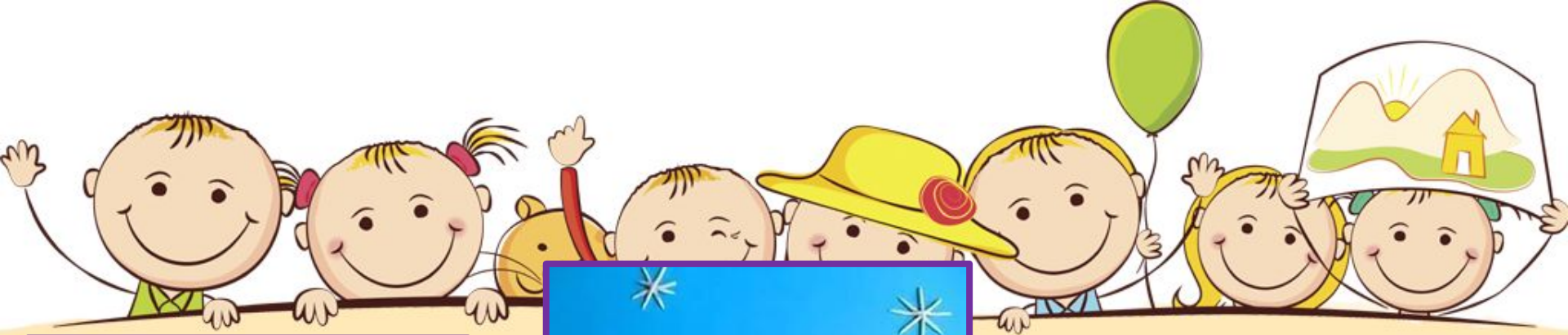
**Обратная
пластилинография
(витражная) -
изображение лепной
картины с обратной
стороны горизонтальной
поверхности
(с обозначением контура).**

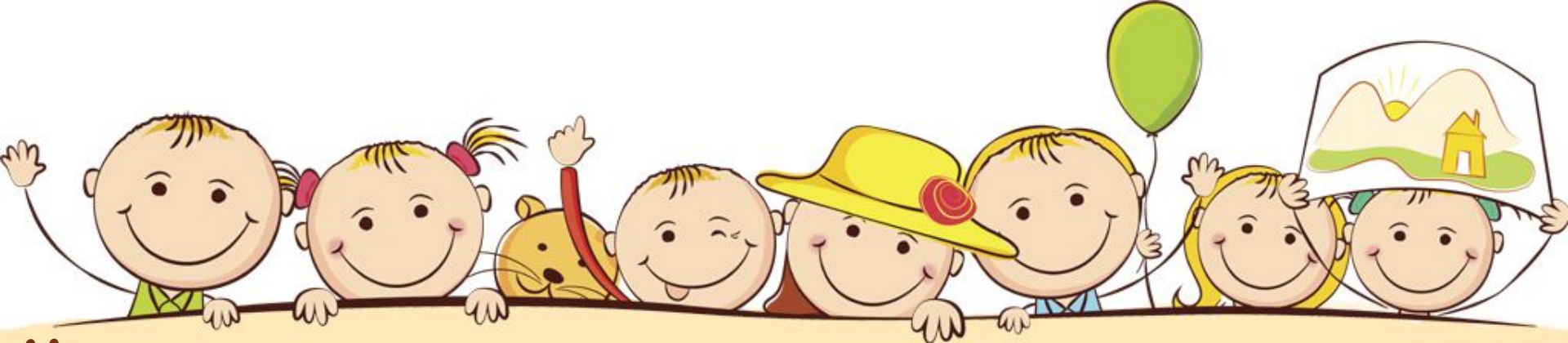




Контурная пластилинография - изображение объекта по контуру, с использованием «жгутиков».







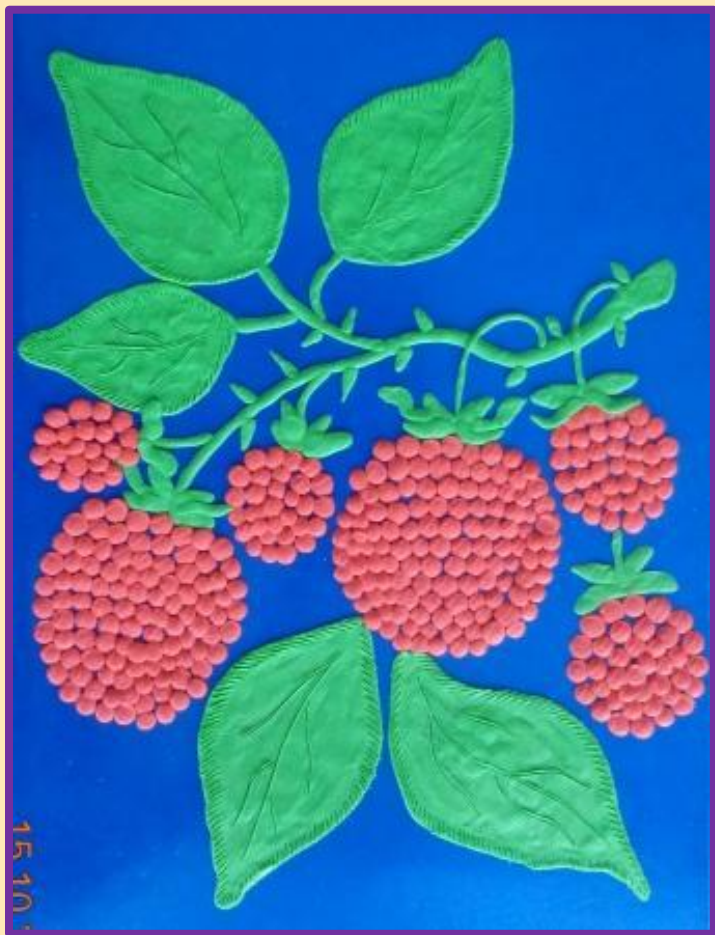
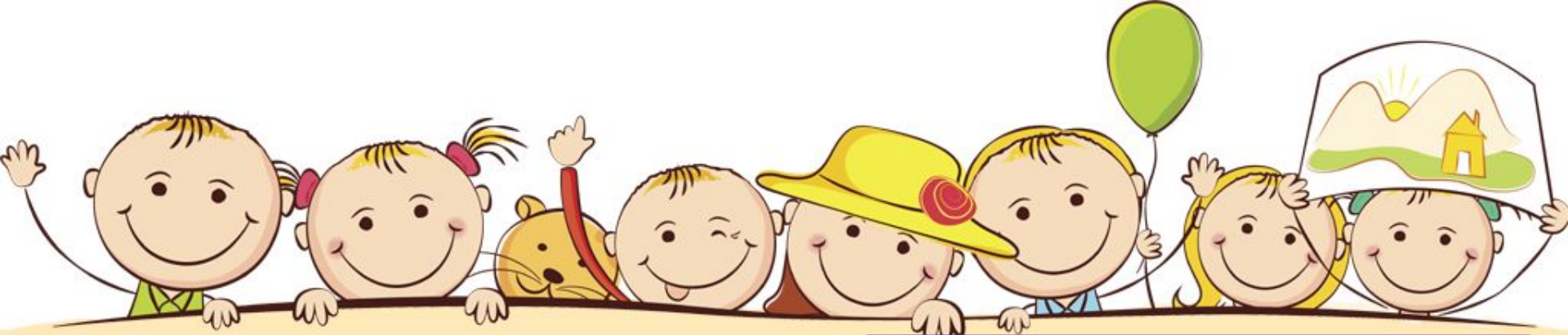
Модульная пластилинография -
изображение лепной картины на горизонтальной поверхности
с использованием валиков, шариков, косичек, многослойных
дисков.





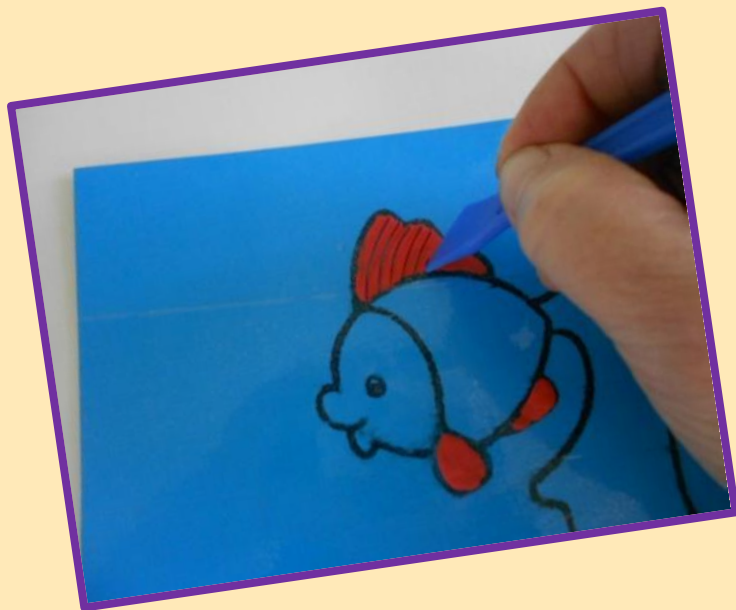
Мозаичная пластилинография (пластилиновая мозаика)
- изображение лепной картины на горизонтальной поверхности с помощью шариков из пластилина.







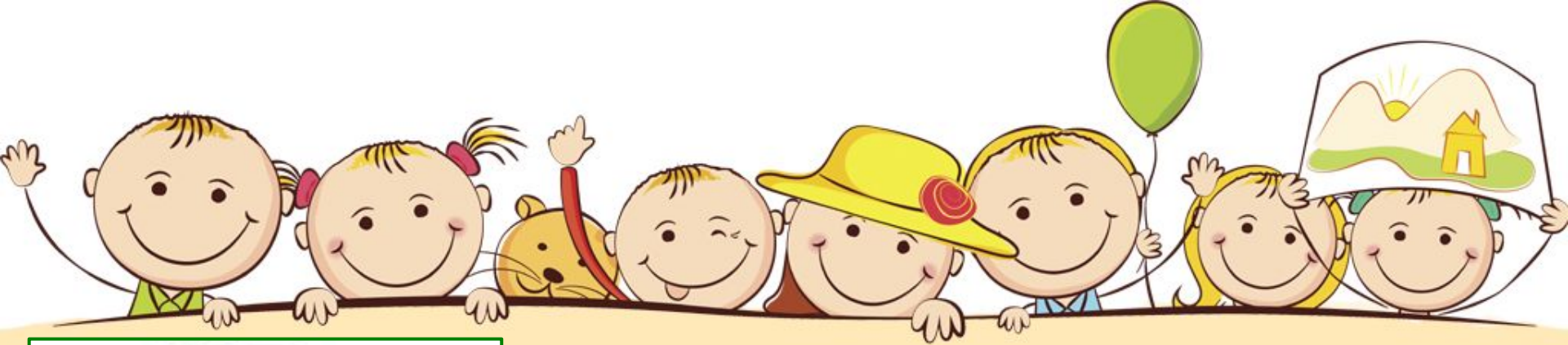
Фактурная пластилинография - изображение больших участков картины на горизонтальной поверхности и придание им фактуры.

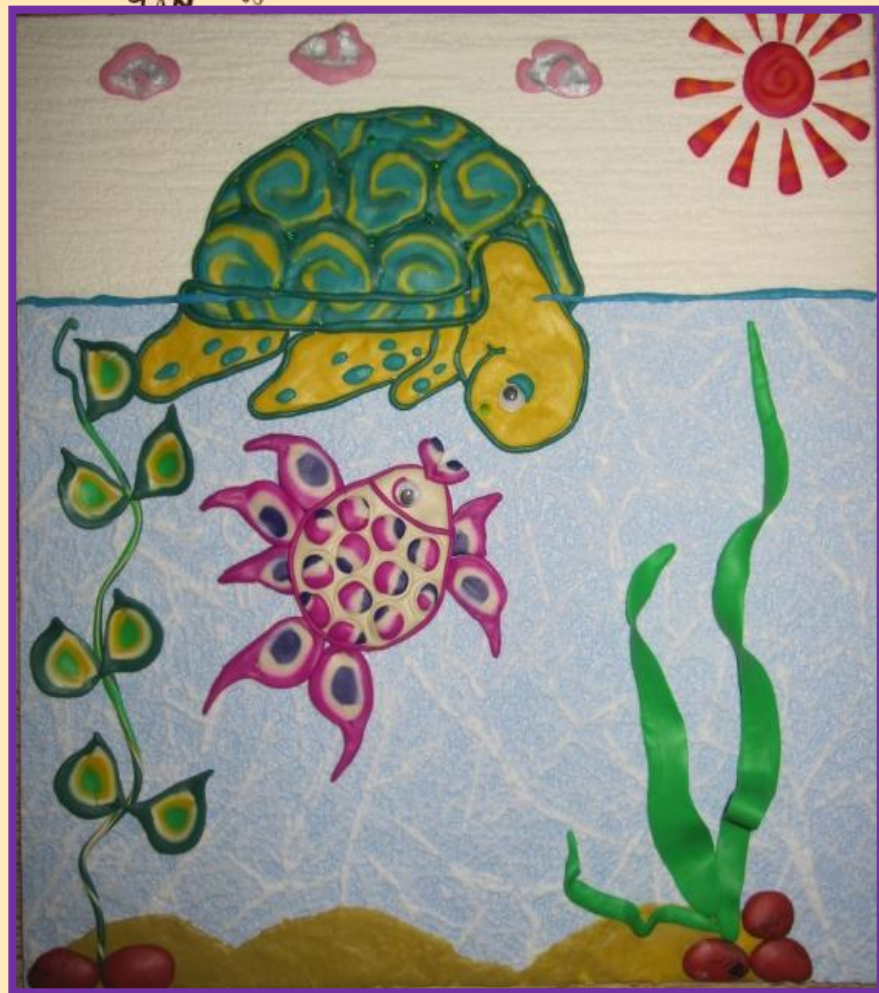
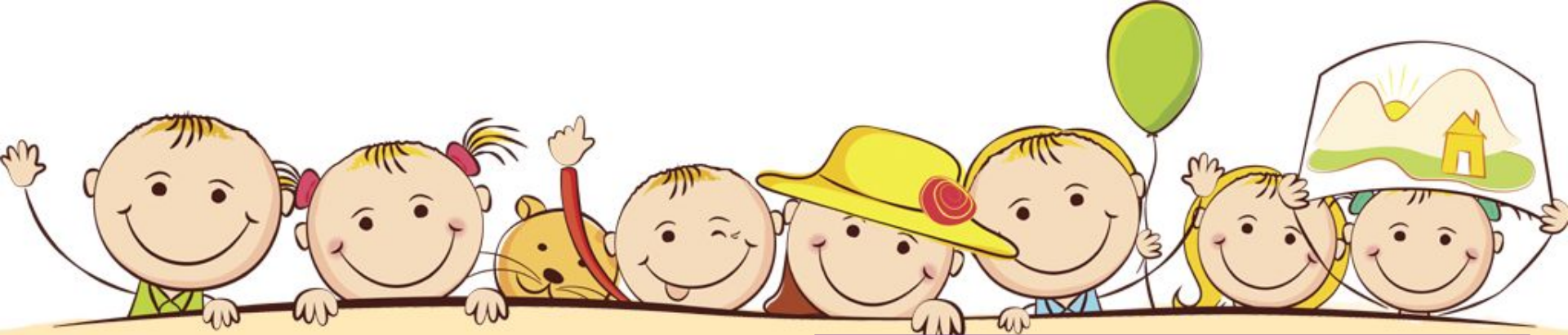




Многослойная пластилинография - миллефиори -

объемное изображение лепной картины на
горизонтальной поверхности, с последовательным
нанесением слоев.







СПАСИБО

ЗА ВНИМАНИЕ!