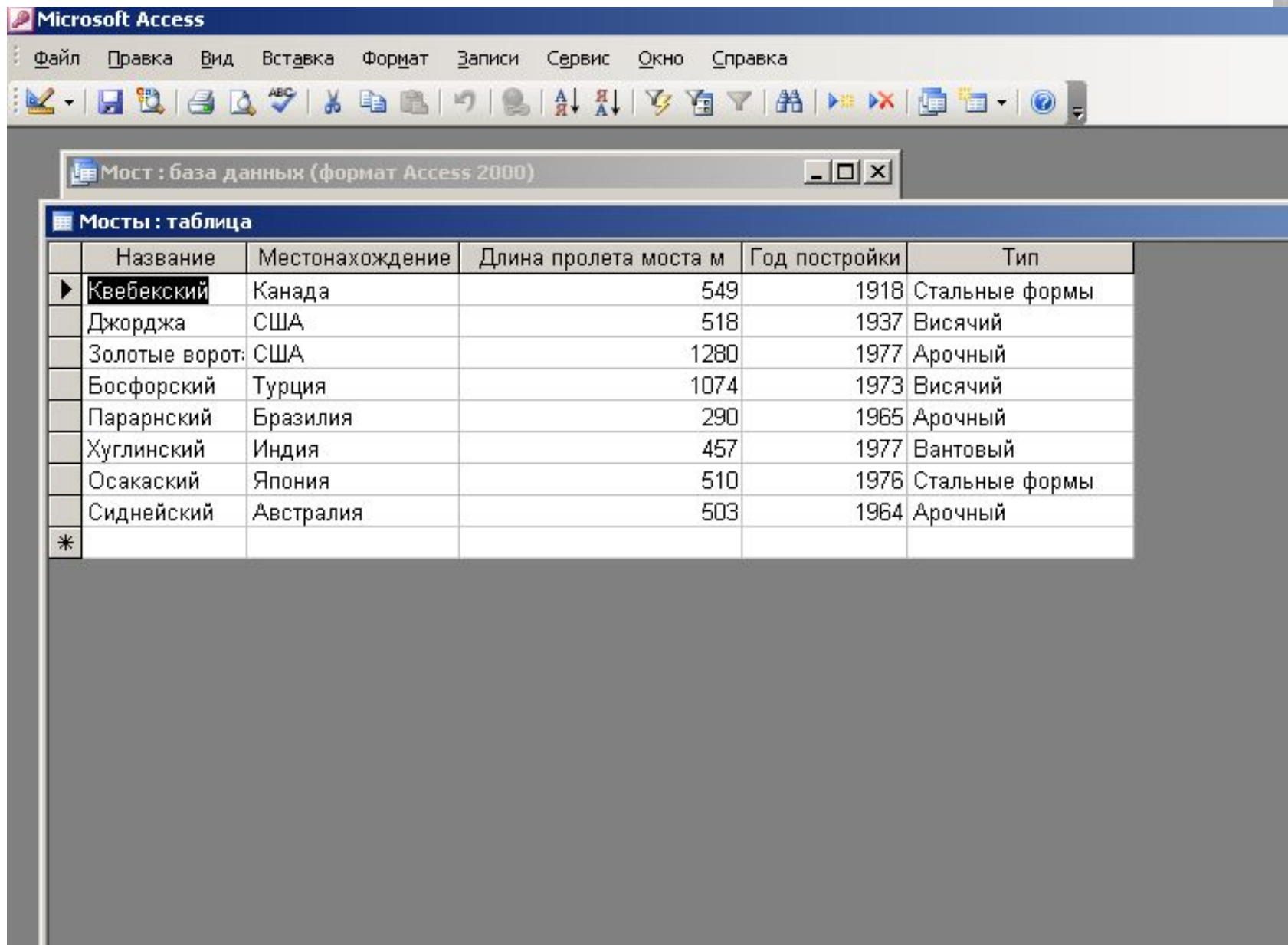


# СОЗДАНИЕ ЗАПРОСОВ И ОТЧЕТОВ В БД «ACCESS»

Кошечкина Т.И.

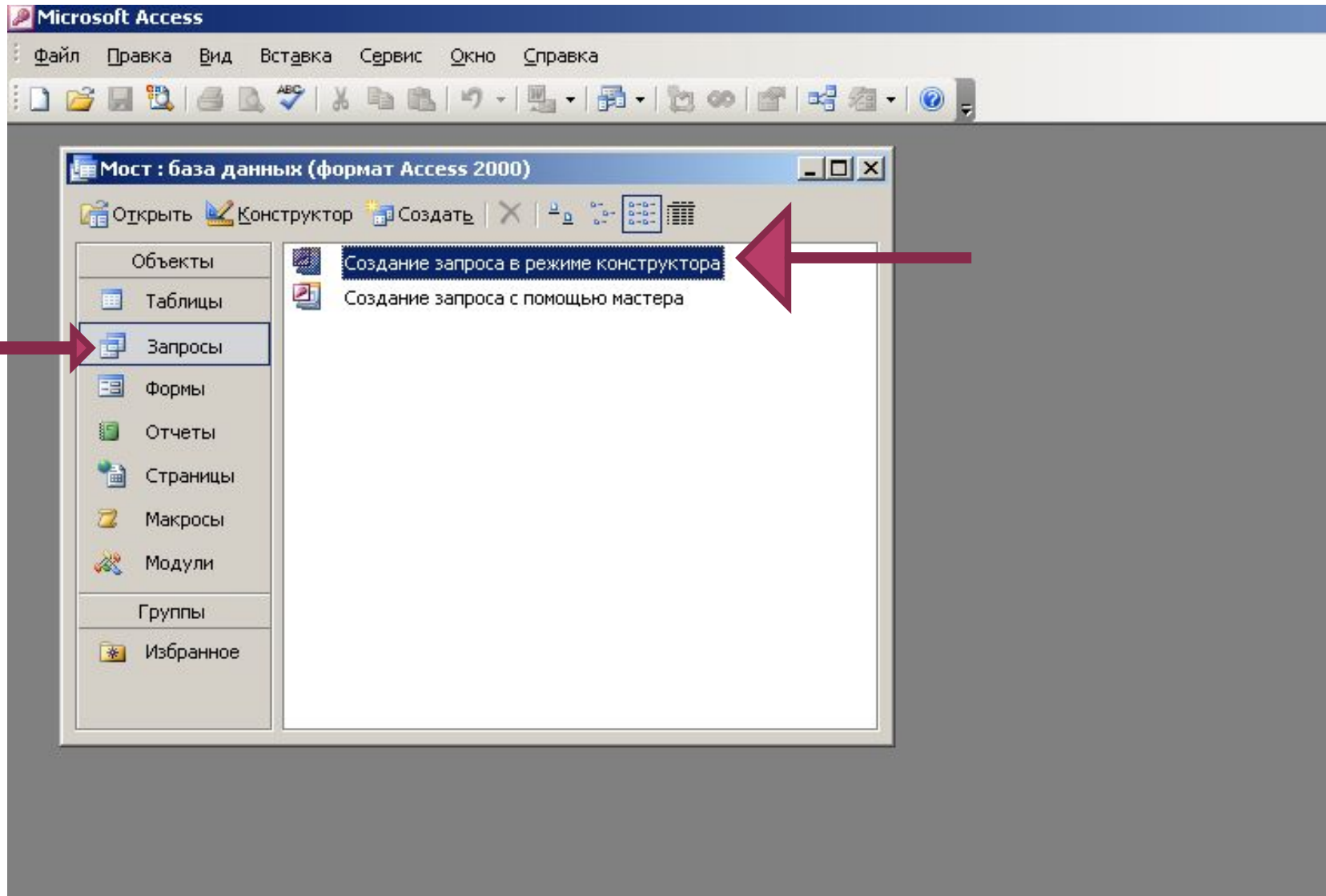
# Создать БД

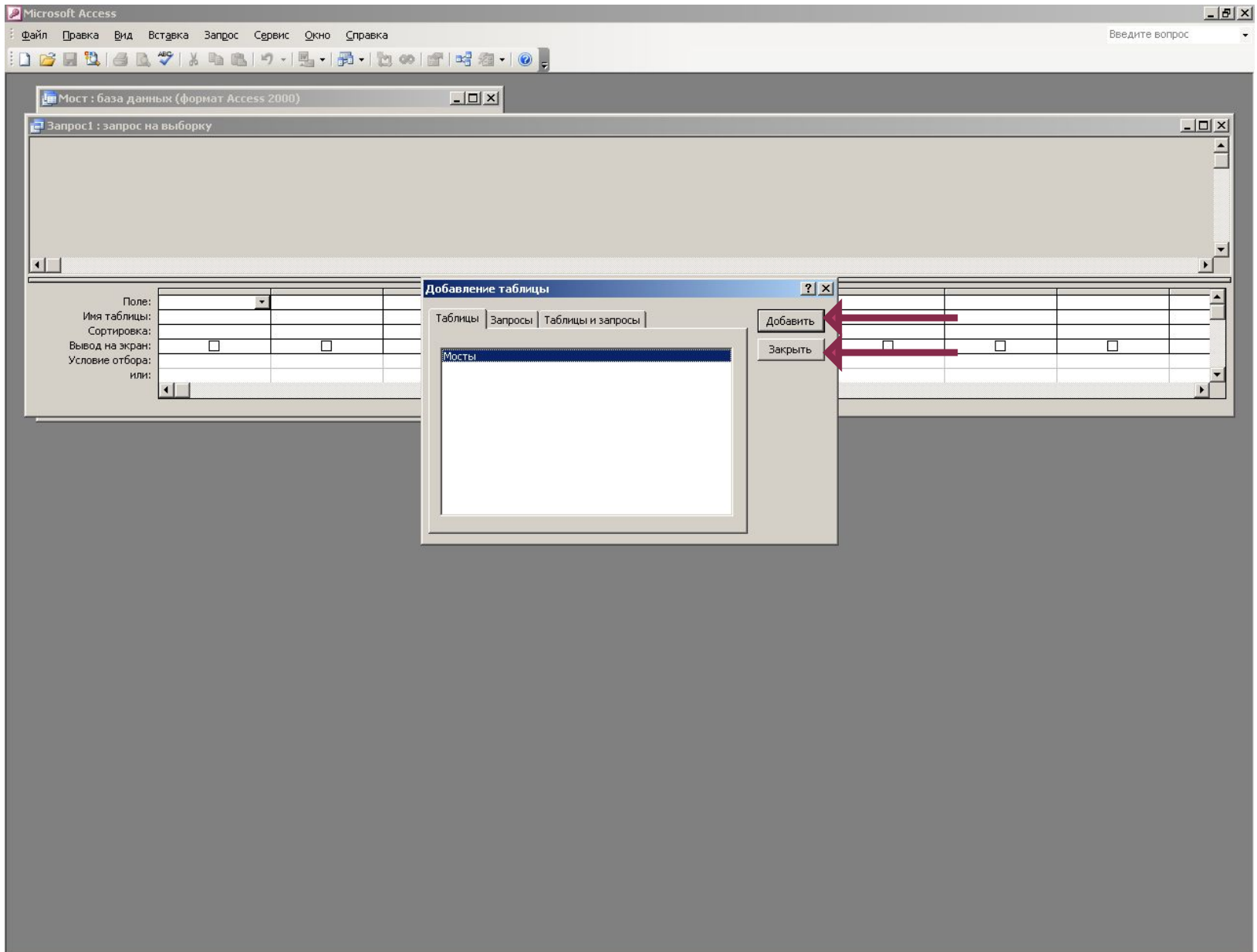


The screenshot shows the Microsoft Access application window. The title bar reads "Microsoft Access". The menu bar includes "Файл", "Правка", "Вид", "Вставка", "Формат", "Записи", "Сервис", "Окно", and "Справка". The toolbar contains various icons for file operations, editing, and data management. The main window displays a table titled "Мосты : таблица" with the following data:

	Название	Местонахождение	Длина пролета моста м	Год постройки	Тип
▶	Квебекский	Канада	549	1918	Стальные формы
	Джорджа	США	518	1937	Висячий
	Золотые ворота	США	1280	1977	Арочный
	Босфорский	Турция	1074	1973	Висячий
	Парарнский	Бразилия	290	1965	Арочный
	Хуглинский	Индия	457	1977	Вантовый
	Осакаский	Япония	510	1976	Стальные формы
	Сиднейский	Австралия	503	1964	Арочный
*					

# ВЫБРАТЬ ОБЪЕКТЫ - Запросы





Запрос1 : запрос на выборку

Мосты

\*

Название
Местонахождение
Длина пролета моста
Год постройки
Тип

**Двойной щелчок ЛВ  
кнопкой мыши по каждому  
полю таблицы**

Поле:	Название	Местонахождение	Длина пролета мост	Год постройки	Тип	
Имя таблицы:	Мосты	Мосты	Мосты	Мосты	Мосты	
Сортировка:						
Вывод на экран:	<input checked="" type="checkbox"/>	<input checked="" type="checkbox"/>	<input checked="" type="checkbox"/>	<input checked="" type="checkbox"/>	<input checked="" type="checkbox"/>	<input type="checkbox"/>
Условие отбора:						
или:						





Мост : база данных (формат Access 2000)

## Запрос1 : запрос на выборку

	Название	Местонахождение	Длина пролета моста м	Год постройки	Тип
▶	Джорджа	США	518	1937	Висячий
	Золотые ворота	США	1280	1977	Арочный
*					

Запись: 1 из 2



Мост : база данных (формат Access 2000)

Запрос1 : запрос на выборку

	Название	Местонахождение	Длина пролета моста м	Год постройки	Тип
▶	Джорджа	США	518	1937	Висячий
	Золотые ворота	США	1280	1977	Арочный
*					

Запись: 1 из 2

Microsoft Office Access



Сохранить изменения макета или структуры объекта "запроса 'Запрос1'"?

Да

Нет

Отмена



# Сохранить запрос

Microsoft Access

Файл Правка Вид Вставка Формат Записи Сервис Окно Справка

Мост : база данных (формат Access 2000)

Запрос1 : запрос на выборку

	Название	Местонахождение	Длина пролета моста м	Год постройки	Тип
▶	Джорджа	США	518	1937	Висячий
	Золотые ворота	США	1280	1977	Арочный
*					

Сохранение

Имя запроса:

Запрос1

OK

Отмена

Запись: 1 из 2



Мост : база данных (формат Access 2000)



- Объекты
  - Таблицы
  - Запросы**
  - Формы
  - Отчеты
  - Страницы
  - Макросы
  - Модули
- Группы
  - Избранное

- Создание запроса в режиме конструктора
- Создание запроса с помощью мастера
- Запрос1

## Запрос № 2 на выборку: Мосты, построенные до 1960

Мост : база данных (формат Access 2000)

Запрос2 : запрос на выборку

Мосты

- Название
- Местонахожд
- Длина проле
- Год постройк
- Тип

Поле:	Название	Местонахождение	Длина пролета мост	Год постройки	Тип
Имя таблицы:	Мосты	Мосты	Мосты	Мосты	Мосты
Сортировка:					
Вывод на экран:	<input checked="" type="checkbox"/>	<input checked="" type="checkbox"/>	<input checked="" type="checkbox"/>	<input checked="" type="checkbox"/>	<input checked="" type="checkbox"/>
Условие отбора:				>1960	
или:					

## Microsoft Access

Файл П\_равка Вид В\_ставка Формат За\_писи Сервис Окно С\_правка



Мост : база данных (формат Access 2000)



## Запрос2 : запрос на выборку

	Название	Местонахождение	Длина пролета моста м	Год постройки	Тип
▶	Золотые ворота	США	1280	1977	Арочный
	Босфорский	Турция	1074	1973	Висячий
	Парарнский	Бразилия	290	1965	Арочный
	Хуглинский	Индия	457	1977	Вантовый
	Осакаский	Япония	510	1976	Стальные формы
	Сиднейский	Австралия	503	1964	Арочный
*					

Запись: 1 из 6

# Запрос № 3 на выборку: Мосты в США и длина пролета которых больше 1000

Microsoft Access

Файл Правка Вид Вставка Запрос Сервис Окно Справка

Мост : база данных (формат Access 2000)

Запрос3 : запрос на выборку

Мосты

- Название
- Местонахожд
- Длина проле
- Год постройки
- Тип

Поле:	Название	Местонахождение	Длина пролета мост	Год постройки	Тип
Имя таблицы:	Мосты	Мосты	Мосты	Мосты	Мосты
Сортировка:					
Вывод на экран:	<input checked="" type="checkbox"/>	<input checked="" type="checkbox"/>	<input checked="" type="checkbox"/>	<input checked="" type="checkbox"/>	<input checked="" type="checkbox"/>
Условие отбора:		"США"	>1000		
или:					



Вид Мост : база данных (формат Access 2000)

Запрос3 : запрос на выборку

	Название	Местонахождение	Длина пролета моста м	Год постройки	Тип
▶	Золотые ворота	США	1280	1977	Арочный
*					

Запись: 1 из 1

# Запрос № 4 на выборку: Мосты В Японии или построенные раньше 1970

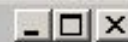
The screenshot shows the Microsoft Access interface. The title bar reads 'Microsoft Access'. The menu bar includes 'Файл', 'Правка', 'Вид', 'Вставка', 'Запрос', 'Сервис', 'Окно', and 'Справка'. The toolbar contains various icons for file operations and data manipulation. The main window title is 'Мост : база данных (формат Access 2000)'. Below it, a sub-window title is 'Запрос4 : запрос на выборку'. On the left, a list of fields from the 'Мосты' table is shown: '\*', 'Название', 'Местонахождение', 'Длина пролета мост', 'Год постройки', and 'Тип'. At the bottom, a table shows the query design grid with the following data:

Поле:	Название	Местонахождение	Длина пролета мост	Год постройки	Тип
Имя таблицы:	Мосты	Мосты	Мосты	Мосты	Мосты
Сортировка:					
Вывод на экран:	<input checked="" type="checkbox"/>	<input checked="" type="checkbox"/>	<input checked="" type="checkbox"/>	<input checked="" type="checkbox"/>	<input checked="" type="checkbox"/>
Условие отбора:				<1970	
или:		Япония			



Вид

Мост : база данных (формат Access 2000)



## Запрос4 : запрос на выборку

	Название	Местонахождение	Длина пролета моста м	Год постройки	Тип
▶	Квебекский	Канада	549	1918	Стальные формы
	Джорджа	США	518	1937	Висячий
	Парарнский	Бразилия	290	1965	Арочный
	Осакаский	Япония	510	1976	Стальные формы
	Сиднейский	Австралия	503	1964	Арочный
*					

Запись: 1 из 5



# Создание отчетов с помощью Мастера отчетов

Microsoft Access

Файл Правка Вид Вставка Сервис Окно Справка

Мост : база данных (формат Access 2000)

Просмотр Конструктор Создать

Объекты

- Таблицы
- Запросы
- Формы
- Отчеты**
- Страницы
- Макросы
- Модули
- Группы
- Избранное

Создание отчета в режиме конструктора

**Создание отчета с помощью мастера**

**Создание отчетов**

Выберите поля для отчета.  
Допускается выбор нескольких таблиц или запросов.

Таблицы и запросы

Запрос: Запрос1

**Таблица: Мосты**

Запрос: Запрос1

Запрос: Запрос2

Запрос: Запрос3

Запрос: Запрос4

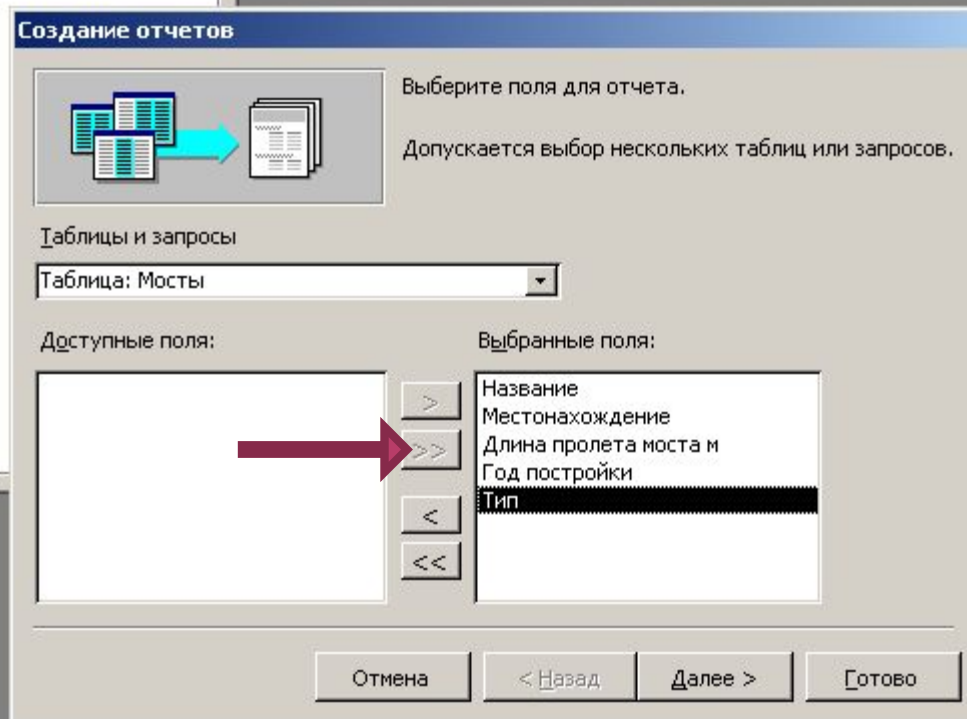
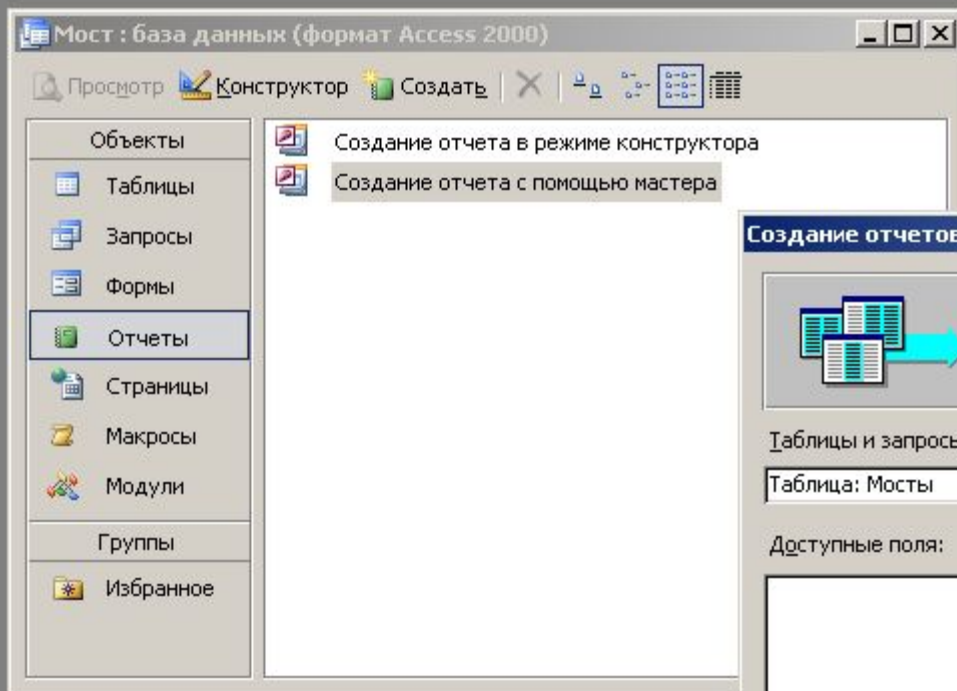
длина пролета моста и

Год постройки

Тип

Поля:

Отмена < Назад **Далее >** Готово





Мост : база данных (формат Access 2000)

Просмотр Конструктор Создать

Объекты

Таблицы

Запросы

Формы

Отчеты

Страницы

Макросы

Модули

Группы

Избранное

Создание отчета в режиме конструктора

Создание отчета с помощью мастера

## Создание отчетов

Добавить уровни группировки?

Название  
Местонахождение  
Длина пролета моста м  
Год постройки  
Тип

Уровень



Название, Местонахождение, Длина пролета моста м, Год постройки, Тип

Группировка...

Отмена

&lt; Назад

Далее &gt;

Готово



Мост : база данных (формат Access 2000)

Просмотр Конструктор Создать

- Объекты
- Таблицы
- Запросы
- Формы
- Отчеты**
- Страницы
- Макросы
- Модули
- Группы
- Избранное

- Создание отчета в режиме конструктора
- Создание отчета с помощью мастера

### Создание отчетов

Задайте требуемый порядок сортировки.

Допускается сортировка записей по возрастанию или по убыванию, включающая до 4 полей.

	1	2	3	4	
↑	xxxxxx	xxxxxx	xxxxxx	xxxxxx	xxxxxx
↓	xxxxxx	xxxxxx	xxxxxx	xxxxxx	xxxxxx
↑	xxxxxx	xxxxxx	xxxxxx	xxxxxx	xxxxxx
↓	xxxxxx	xxxxxx	xxxxxx	xxxxxx	xxxxxx

1.  по возрастанию
2.  по возрастанию
3.  по возрастанию
4.  по возрастанию

Отмена < Назад Далее > Готово





Мост : база данных (формат Access 2000)

Просмотр Конструктор Создать

Объекты

- Таблицы
- Запросы
- Формы
- Отчеты**
- Страницы
- Макросы
- Модули

Группы

- Избранное

Создание отчета в режиме конструктора

Создание отчета с помощью мастера

**Создание отчетов**

Выберите требуемый стиль.

Деловой
<b>Обычный</b>
Полужирный
Сжатый
Спокойный
Строгий

Заголовок

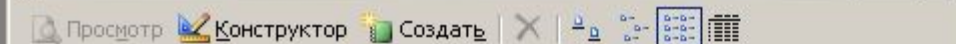
Подпись данных

Элемент данных

Отмена < Назад Далее > Готово




Мост : база данных (формат Access 2000)



- Объекты
- Таблицы
  - Запросы
  - Формы
  - Отчеты**
  - Страницы
  - Макросы
  - Модули
- Группы
- Избранное

- Создание отчета в режиме конструктора
- Создание отчета с помощью мастера

### Создание отчетов



Задайте имя отчета:

---

Указаны все сведения, необходимые для создания отчета с помощью мастера.  
Дальнейшие действия:

- Просмотреть отчет.
- Изменить макет отчета.
- Вывести справку по работе с отчетом?

Отмена < Назад > Далее > **Готово**

## Мосты

Название	Местонахождение	пролета моста	м постройки	Тип
Босфорский	Турция	1074	1973	Висячий
Джорджа	США	518	1937	Висячий
Золотые ворота	США	1280	1977	Арочный
Квебекский	Канада	549	1918	Стальные формы
Осакаский	Япония	510	1976	Стальные формы
Парарнский	Бразилия	290	1965	Арочный
Сиднейский	Австралия	503	1964	Арочный
Хуглинский	Индия	457	1977	Вантовый



# ACCESS 2010

Стрелковое оружие : база данных (Access 2007) - Microsoft Access

Работа с таблицами

Части приложения Шаблоны

Таблица Таблицы

Конструктор таблиц

Списки SharePoint

Мастер запросов Запросы

Конструктор запросов

Форма Конструктор форм

Пустая форма Формы

Мастер форм

Навигация

Другие формы

Отчет Конструктор отчетов

Пустой отчет Отчеты

Мастер отчетов

Наклейки

Макрос

Модуль

Модуль класса

Visual Basic

Макросы и код

Все объекты Асс... <<

Поиск...

Таблицы

Оружие

Код	Название	Страна	Калибр	Вес, кг	Скорострел	Емкость маг	Щелкните для добавления
1	Наган	Россия	7,62	0,795	7	7	
2	Маузер	Германия	7,62	1,1	25	25	
3	Кольт	США	11,43	1,13	14	7	
4	Мосин	Россия	7,62	4,50	10	5	
5	Маузер88	Германия	7,92	3,80	10	5	
6	Манлихер	Австрия	8	4,69	10	5	
7	Ли-Эмфилд	Англия	7,65	4,40	10	5	
8	Ариса	Япония	7,71	4,90	10	10	
9	спрингфилд	США	7,62	4,90	10	5	
10	Ревели	Италия	9	7,41	300	25	
*	(№)						

Запись: 1 из 10

Нет фильтра

Поиск

Режим таблицы



Записки



Проигрывает...



Microsoft Ac...