

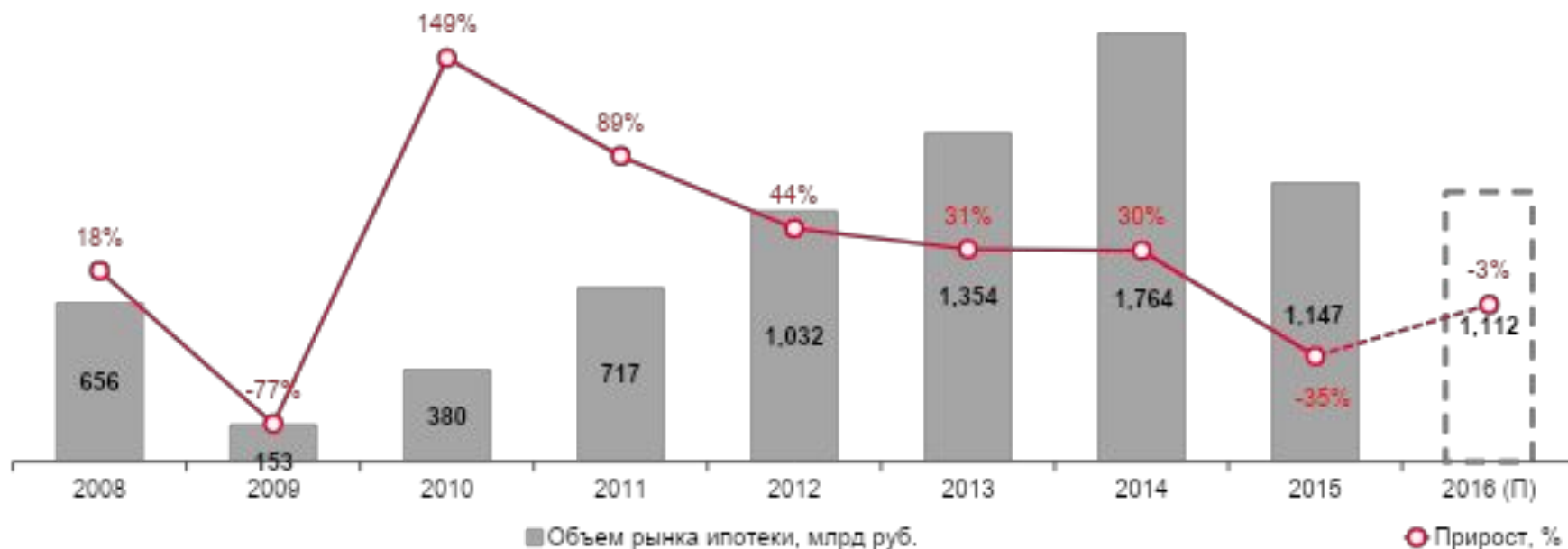
ПРЕСС-КОНФЕРЕНЦИЯ

«Как новая программа поддержки
ипотечных заемщиков позволит
стимулировать развитие рынка
недвижимости в регионе»

Пантелеева Анна

Региональный директор АО «КБ ДельтаКредит»
г. Нижний Новгород

Рынок ипотечного кредитования РФ

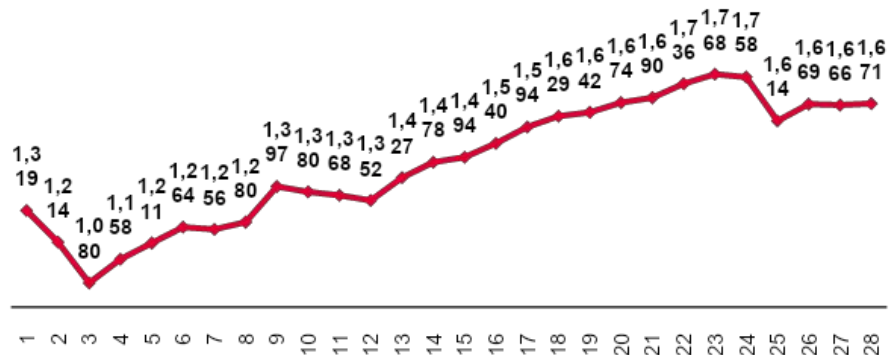


- По итогам 2015 г. в России было выдано более 690 тыс. ипотечных жилищных кредитов, а объем выдачи составил 1,15 трлн руб., что ниже показателя рекордного 2014 года на 35%.
- В 2016 году мы ожидаем сохранения объема рынка на уровне 2015 года. Восстановление рынка ожидается в среднесрочной перспективе по мере улучшения экономической ситуации в стране.

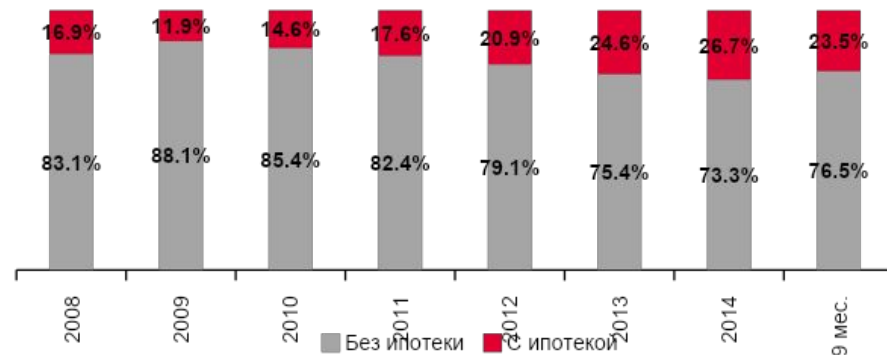
Источники: ЦБ РФ, ДельтаКредит

Основные показатели рынка

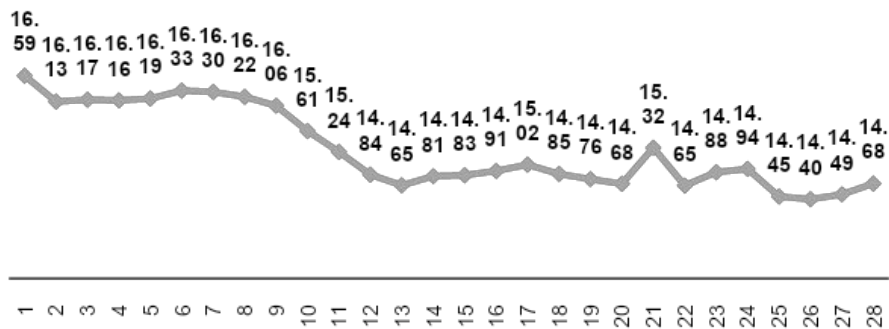
Средняя сумма кредита, тыс. руб.



Доля ипотеки в сделках с недвижимостью



Средневзвешенный срок кредита, лет *



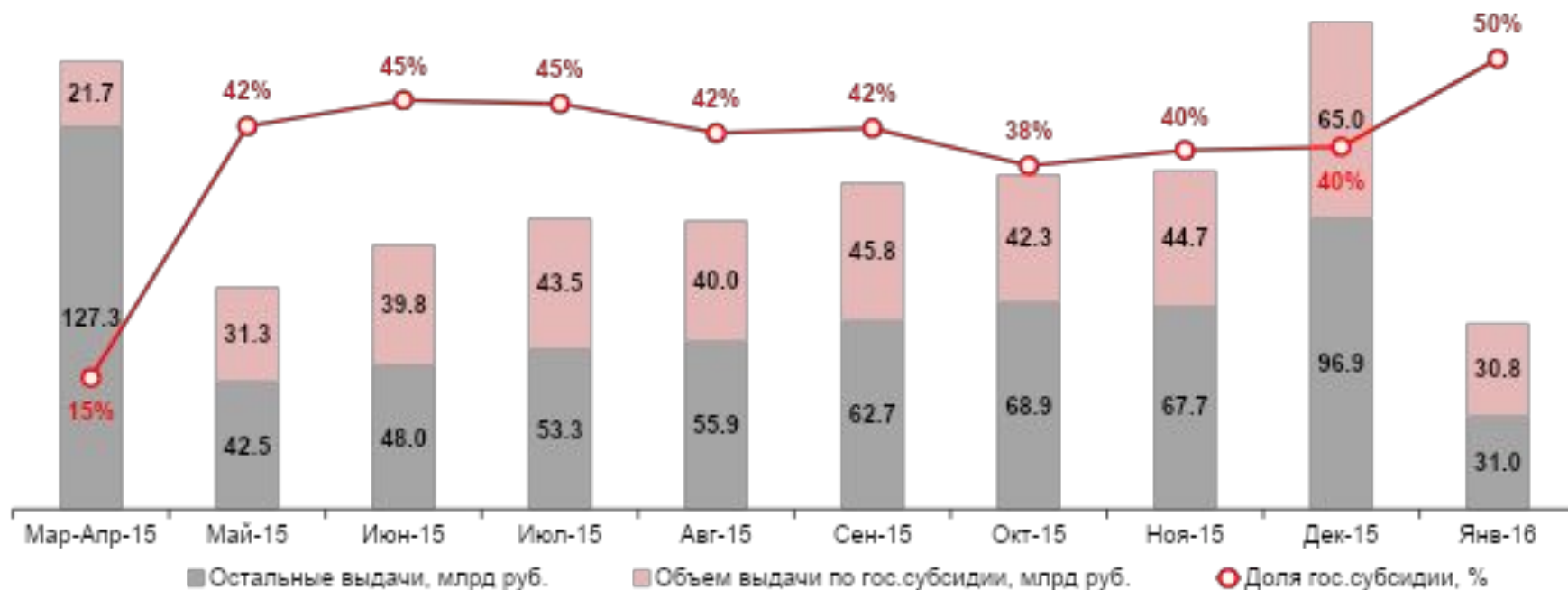
Структура выдачи по типам недвижимости



* средневзвешенный срок на конец периода по кредитам, выданным с начала года

Источники: ЦБ РФ, Росстат, Росреестр, АИЖК, ДельтаКредит

Программа государственной субсидии



- Общий объем выдачи по первой программе государственной субсидии с марта 2015 по январь 2016 составил 405 млрд руб.
- Доля выданных по государственной субсидии во всем объеме выдачи за указанный период составила 38%.

Источники: ЦБ РФ, Минфин, ДельтаКредит

Топ-10 банков по объему выдачи ипотечных кредитов по итогам 2015

№	Банк	Объем выдачи, млн руб. *	Объем выдачи по государственной субсидии, млн руб. *	Доля рынка по объему выдачи, %	Прирост к аналогичному периоду прошлого года, %
-	Рынок	1 147 339	374 273	-	-35%
1	Сбербанк	661 800	187 000	57,7%	-28%
2	ВТБ 24	198 368	77 289	17,3%	-43%
3	Россельхозбанк	37 748	16 377	3,3%	-30%
4	ДельтаКредит	33 377	6 478	2,9%	-17%
5	Банк Москвы	28 274	11 475	2,5%	-16%
6	Газпромбанк	26 839	7 252	2,3%	-58%
7	Абсолют Банк	14 973	7 022	1,3%	-7%
8	Санкт-Петербург	13 189	9 054	1,1%	-15%
9	АК Барс	12 405	3 120	1,1%	-30%
10	Возрождение	11 327	4 006	1,0%	7%

* с учетом выкупленных кредитов

Источники: ЦБ РФ, Русипотека, Минфин, ДельтаКредит

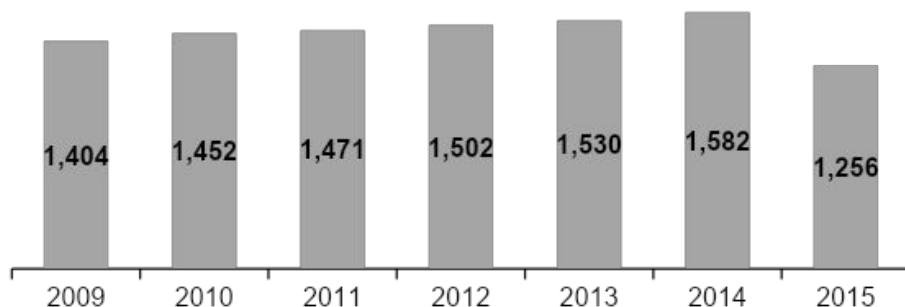
Основные макроэкономические показатели региона

Показатель	Значение	Динамика к соответствующему периоду предыдущего года, %	Место по РФ
Численность экономически активного населения, 2015, тыс. чел.	1 764	-0,7% ▼	11
Среднедушевые денежные доходы населения, декабрь 2015, руб.	44 327	13,7% ▲	17
Объем отгруженных товаров собственного производства, выполненных работ и услуг (собственным силами), 2015, млн руб.	1 784 745,6	9,1% ▲	10
Оборот розничной торговли, 2015, млн руб.	625 136,7	0,3% ▲	10
Объем инвестиций в основной капитал, 2015, млн руб.	228 950,1	-17,3% ▼	15

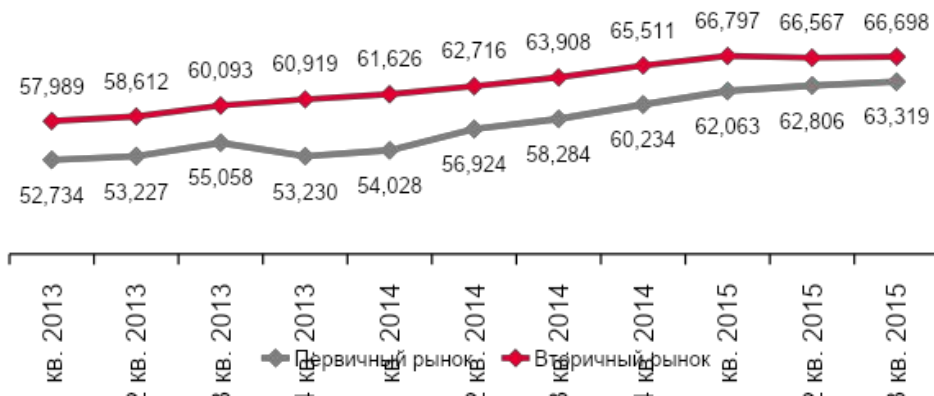
Источники: Росстат, ДельтаКредит

Рынок жилой недвижимости региона

Объем строительства жилья в регионе, тыс. кв. м



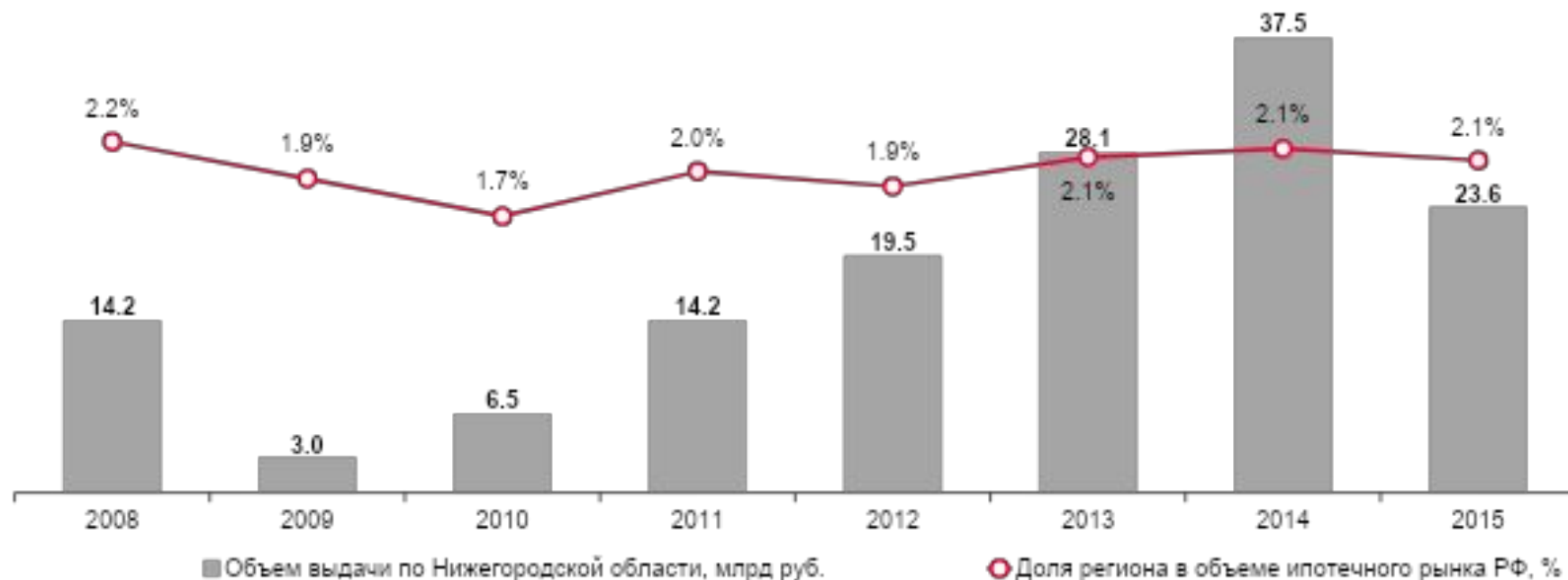
Средняя цена 1 кв. м общей площади квартир на рынке жилья



Источники: Росстат, АИЖК, ДельтаКредит

- По итогам 2015 г. объем строительства жилых домов составил 1 256 тыс. кв. м. (1,5% от общего объема по РФ).
- За 2015 г. показатель снизился по сравнению с 2014 г. на 21%.
- Средняя обеспеченность населения жильем в регионе по состоянию на 2014 год составляет 24,0 кв. м на человека, что соответствует уровню среднего показателя по России (23,2 кв. м на человека).
- Средневзвешенная стоимость 1 кв. м в регионе по итогам 3 квартала 2015 г. составила около 67 тыс. руб. за кв. м на вторичном рынке жилья и около 63 тыс. руб. за кв. м на первичном рынке жилья, показав за год рост на 4% и 9% соответственно.

Рынок ипотеки региона



- По итогам 2015 г. регион занял 13 место по количеству и 14 место по объему выданных ипотечных жилищных кредитов.
- В 2015 г. объем выдач ипотечных кредитов в регионе составил 23,6 млрд руб., доля региона от объема выдач ипотечных кредитов в России составила 2,1%.

Источники: ЦБ РФ, ДельтаКредит

Ипотека на первичном рынке от 12% по программе с гос. поддержкой

Программа предоставления субсидий из федерального бюджета российским кредитным организациям продлена до 1.01.2017 года на основании Постановления Правительства РФ №150 от 29.02.2016 г.

Программа предполагает льготы при оформлении кредита в рамках утвержденных Правительством РФ условий.

В рамках Программы заемщики получают государственную ипотеку под 12 процентов годовых, а разница между реальной рыночной и субсидированной ставками компенсируется банкам из госбюджета.

- **Срок действия условий программы:** с 01 марта до 01 января 2017 года
- **Действует для клиентов категорий 1,2,3,4**
- **Срок кредита** – от 5 до 25 лет
- **Цель кредита:** приобретение у юридического лица (застройщика) готового или строящегося жилого помещения
- **Процентная ставка** - 12% годовых на весь срок кредита для клиентов категорий 1,2,3,4. **Максимальный размер кредита:**
 - до 8 млн. рублей (включительно) - для Москвы, Московской области и Санкт-Петербурга, Ленинградской области;
 - до 3 млн. рублей (включительно) для остальных регионов;
- **Первоначальный взнос:** не менее 20 % от оценочной стоимости квартиры

Благодарим за внимание!

**ГОТОВЫ ОТВЕТИТЬ НА ВАШИ
ВОПРОСЫ!**