

Тема: Моделювання бізнес-процесів
вирощування та реалізації зернових та
зернобобових культур (на прикладі ДП
«Дослідне господарство
«Білокриницьке»)

Виконав:

Студент групи ЕК-21

Гординський Андрій

Об'єктом дослідження даної роботи є ДП «Дослідне господарство «Білокриницьке»
Предметом дослідження є організація бізнес-процесів підприємства ДП «Дослідне господарство «Білокриницьке»

- Третього травня 1957 року згідно постанови ЦК КПРС від 03.05.1957 відбулася зміна власності з колективної на державну – передача колгоспу в радгосп.
- На момент створення радгосп налічував:
 - землі: 1053,79га
 - робітників: 276
- Свою назву Дослідне господарство «Білокриницьке» отримало 18 травня 1992 року.

Загальна схема бізнес-процесів



Контексна діаграма моделі реалізації зернових та зернобобових культур ДП «Дослідне господарство «Білокриницьке»

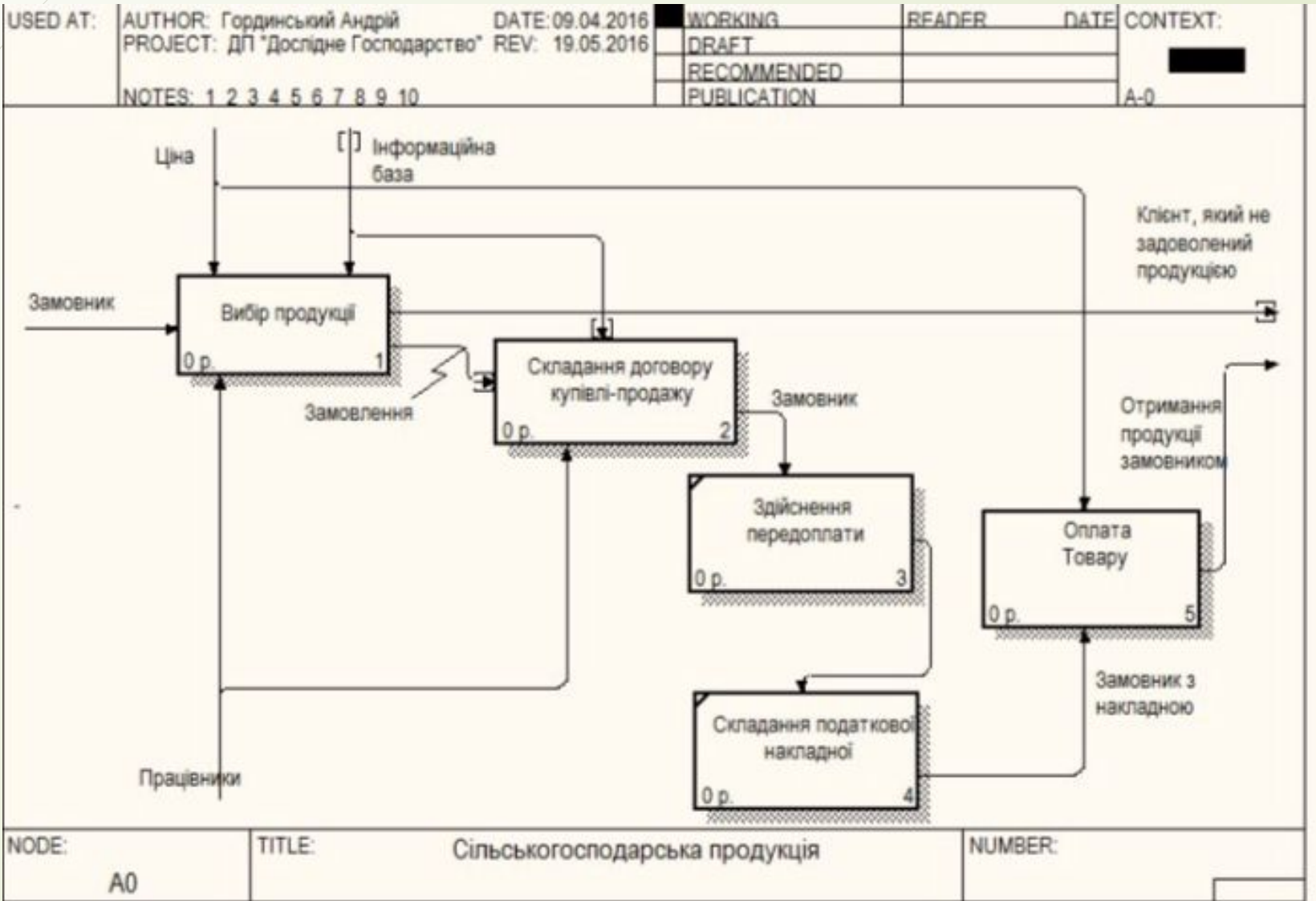
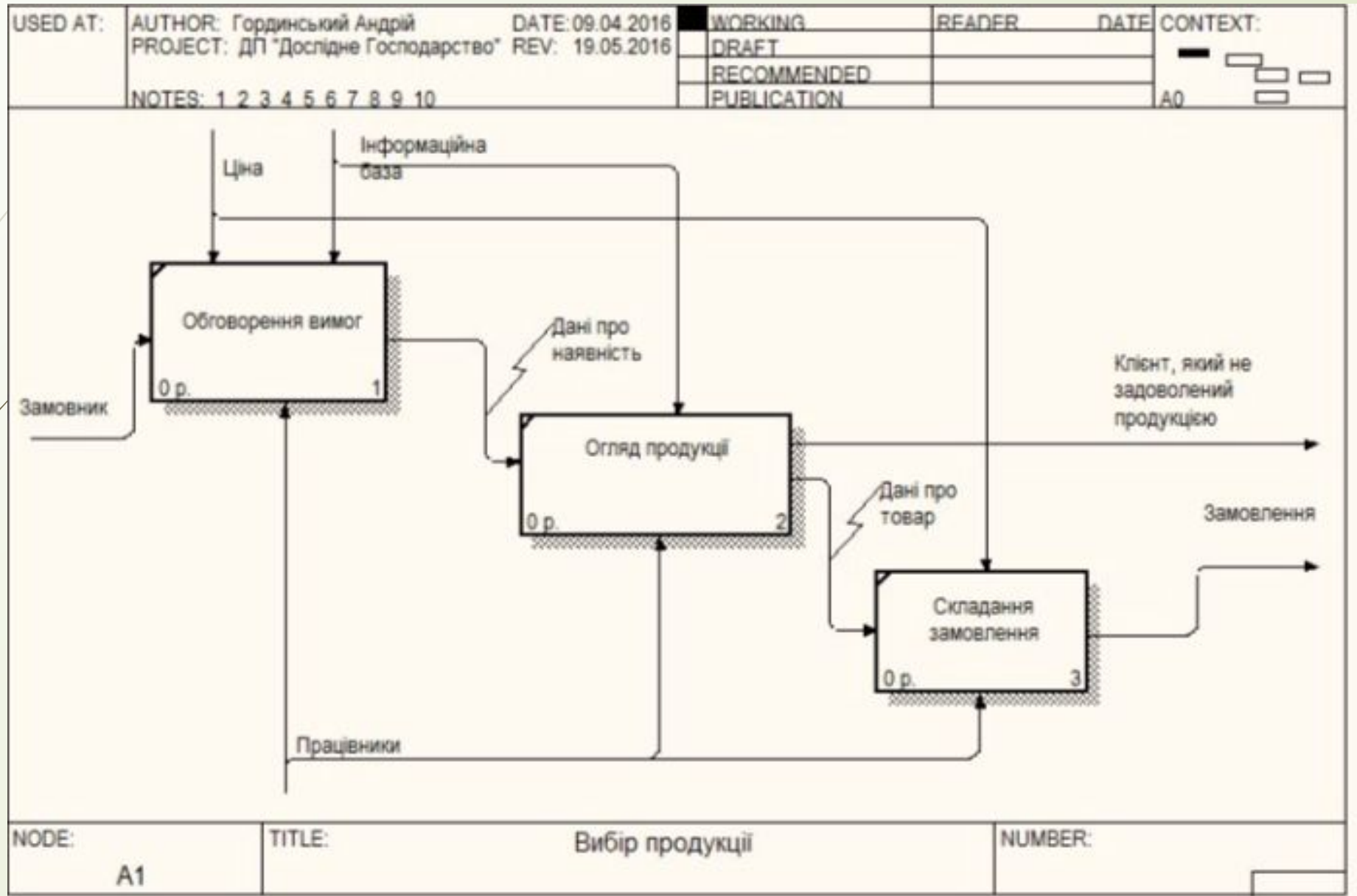
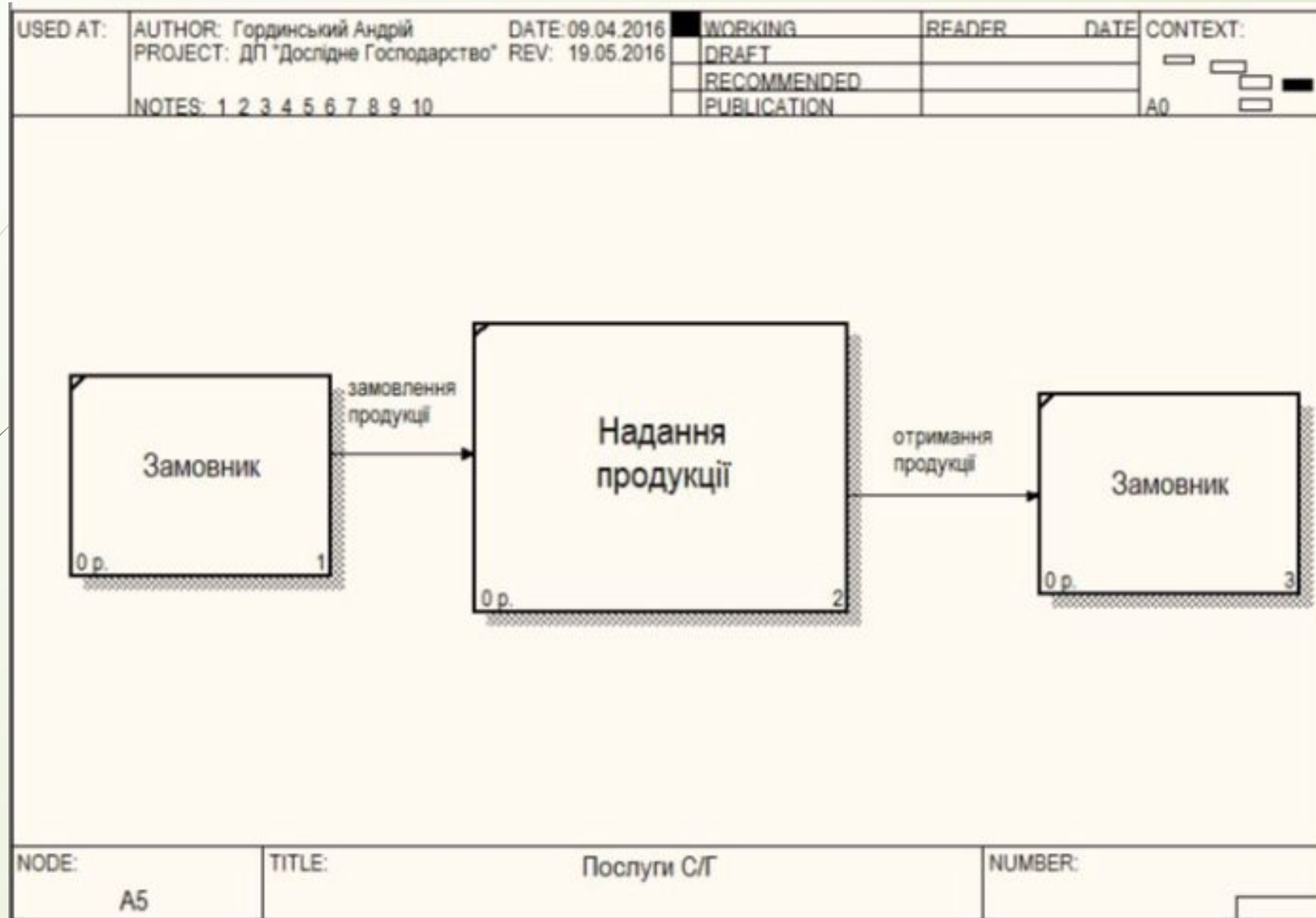


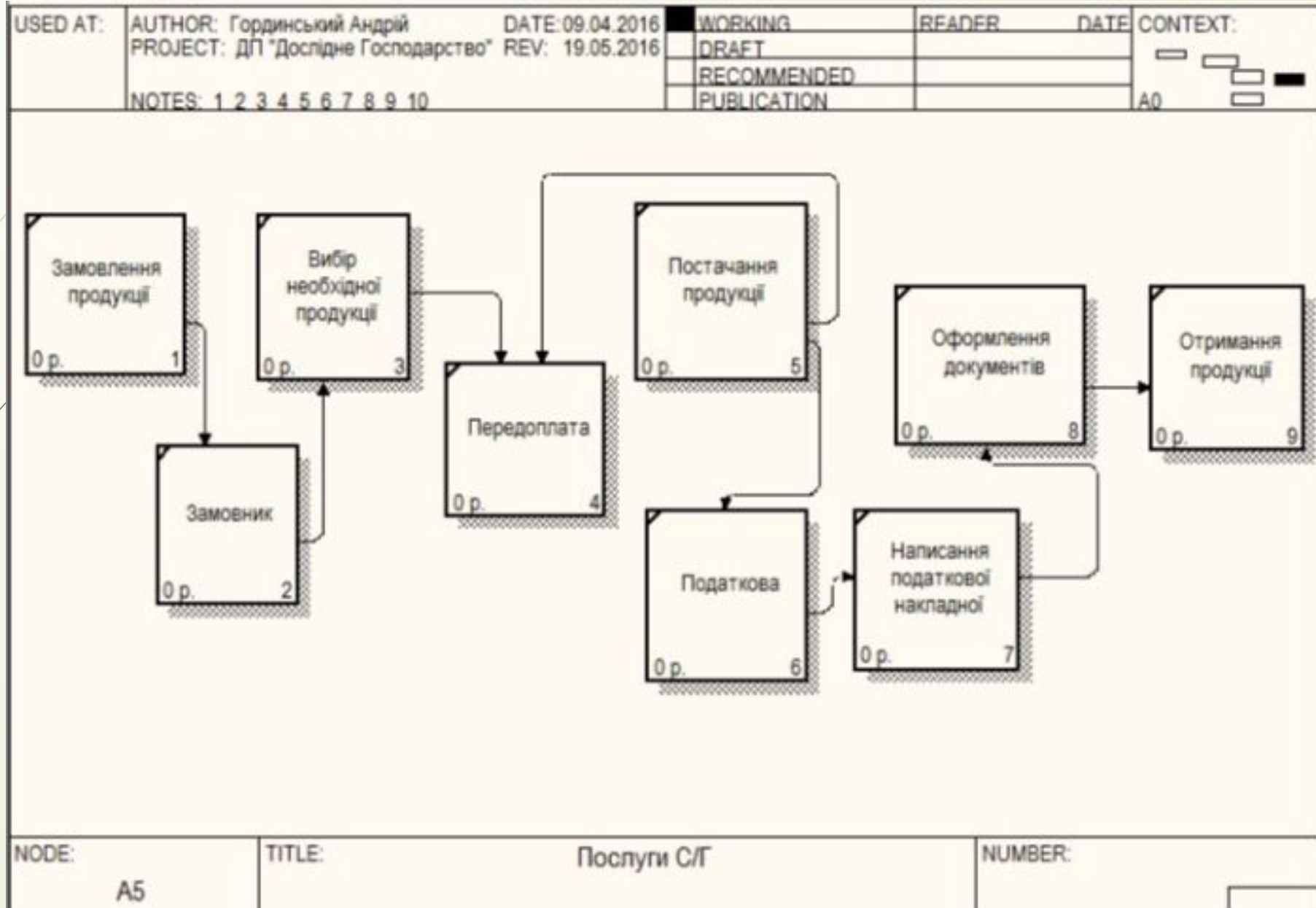
Схема оптимізації процесу вибору продукції



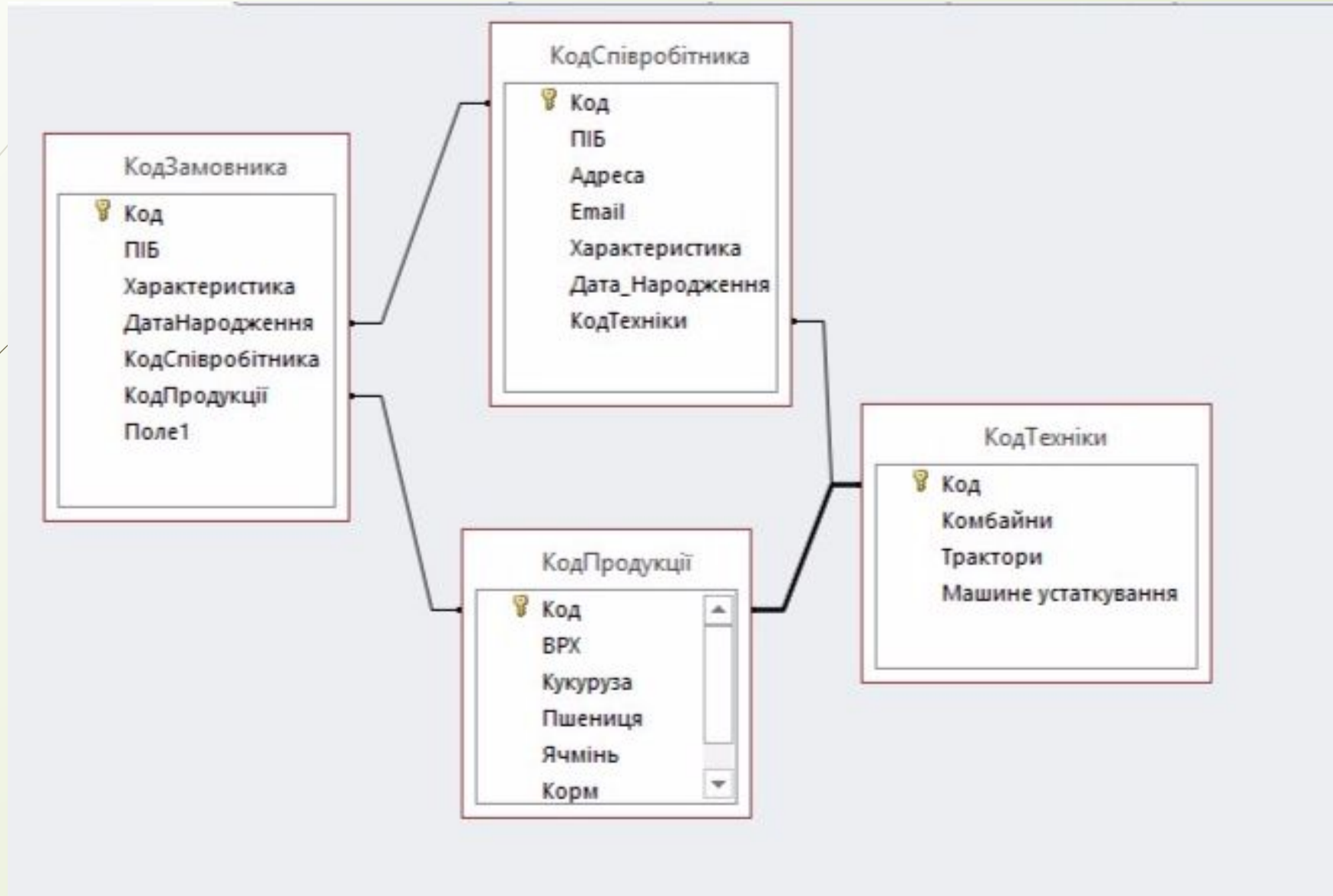
Діаграма потоків даних підприємства



Діаграма потоків даних підприємства



Даталогічна модель ДП «Дослідне господарство «Білокриницьке»



В процесі виконання курсової роботи здійснено:

- ✓ Зібрання важливої інформації про об'єкт дослідження;
- ✓ Дослідження процесів виробництва;
- ✓ Моделювання процесів, що відбуваються на підприємстві;
- ✓ Використання знань (Vrwin) для моделювання досліджених бізнес-процесів та їх оптимізації, Microsoft Project для побудови структурно-функціональної моделі управління, (ERwin) для створення даталогічної моделі підприємства;
- ✓ Застосування знань про проектування систем для розробки проекту інформаційної системи підприємства та знання побудови схем даних.



ДЯКУЮ ЗА УВАГУ!

