

Южно-Уральский государственный гуманитарно-педагогический университет



**Челябинский государственный
педагогический университет
основан в 1934 году**

Для вас – 2016-2017 год- неповторимый!

Каждый месяц вы будете менять свой статус:

- **Май** – ученики.
- **Июнь** – выпускники.
- **Июль** – абитуриенты.
- **Август** – студенты.
- **Сентябрь** – первокурсники.

2017 г.- самый сложный для вас



Средства массовой информации о ЮУрГГПУ (ЧГПУ)

«Успехи ЮУрГГПУ (ЧГПУ) неоспоримы:

- инновационные образовательные технологии;
- умело подобранные педагогические кадры;
- современный менеджмент и др.

обоснованно обеспечили университету высокие позиции на рынке специального профильного образования в УрФО».

ООО "Издательский дом "Колокол"
Отличное образование в Челябинске, г. ТЮМЕНЬ



Благодарность МДЦ «Артек»

МДЦ «Артек»

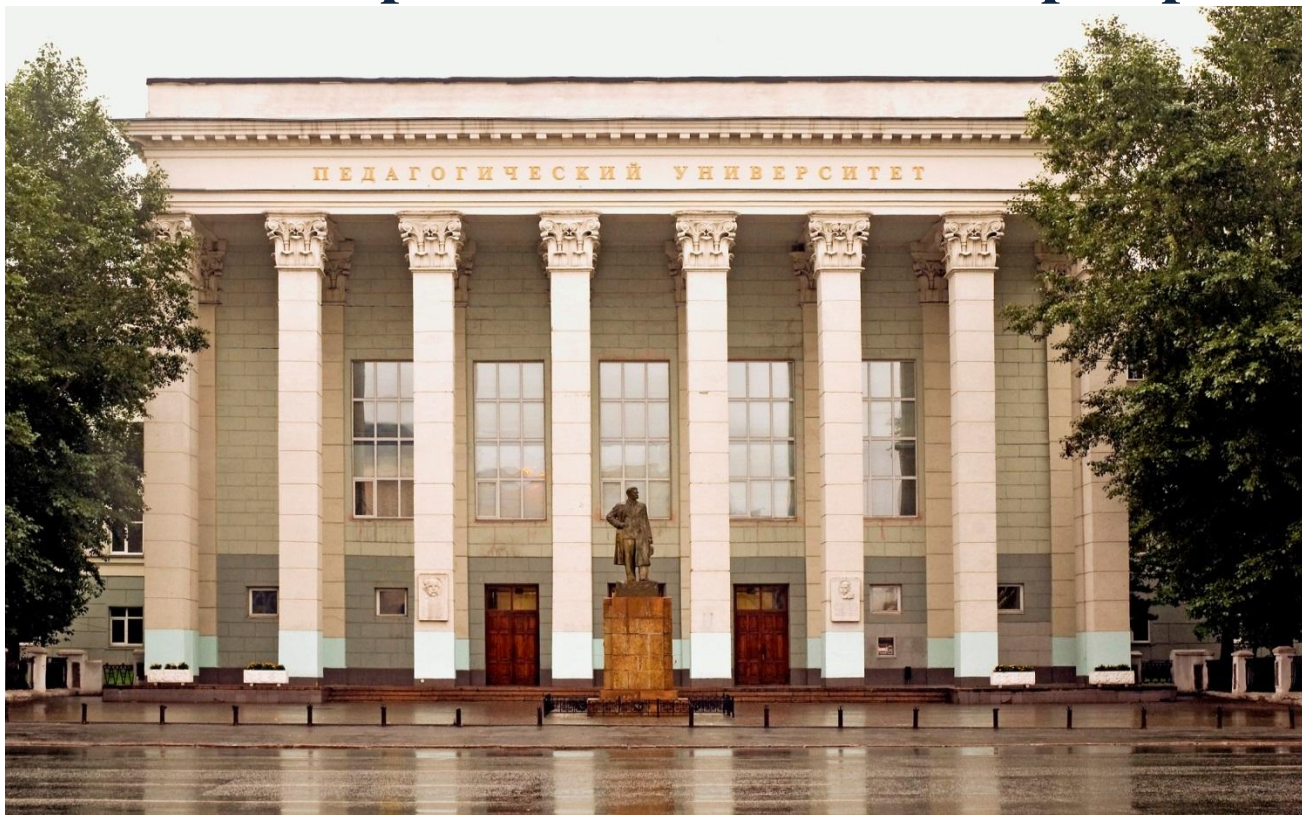


**МДЦ «Артек» выражает удовлетворение и
благодарность за сотрудничество по
практике совместных образовательных
мероприятий и проектов летом 2016 г.;**

**выражает заинтересованность в работе Ваших
студентов, способных применить на практике
свои знания и умения в должности воспитателей
и вожатых в 2017 г.»**

Преимущество 1.

Удобное месторасположение - центр города.





Преимущество 2. Социальная поддержка студентов:

- **ГАРАНТИЯ ТРУДОУСТРОЙСТВА;**
- **выплата дополнительных социальных стипендий; именных стипендий отличникам учёбы, спорта, науки и творчества - от 8,5 до 15 тыс. руб.**
- **выплата материальной помощи студентам;**
- **дешевое питание в столовых – 70 руб.;**
- **выделение талонов на питание;**
- **льготная оплата проезда в городском транспорте;**
- **льготные путевки для оздоровления в спортивном лагере «Чайка» (700 руб. на 12 дней);**
-





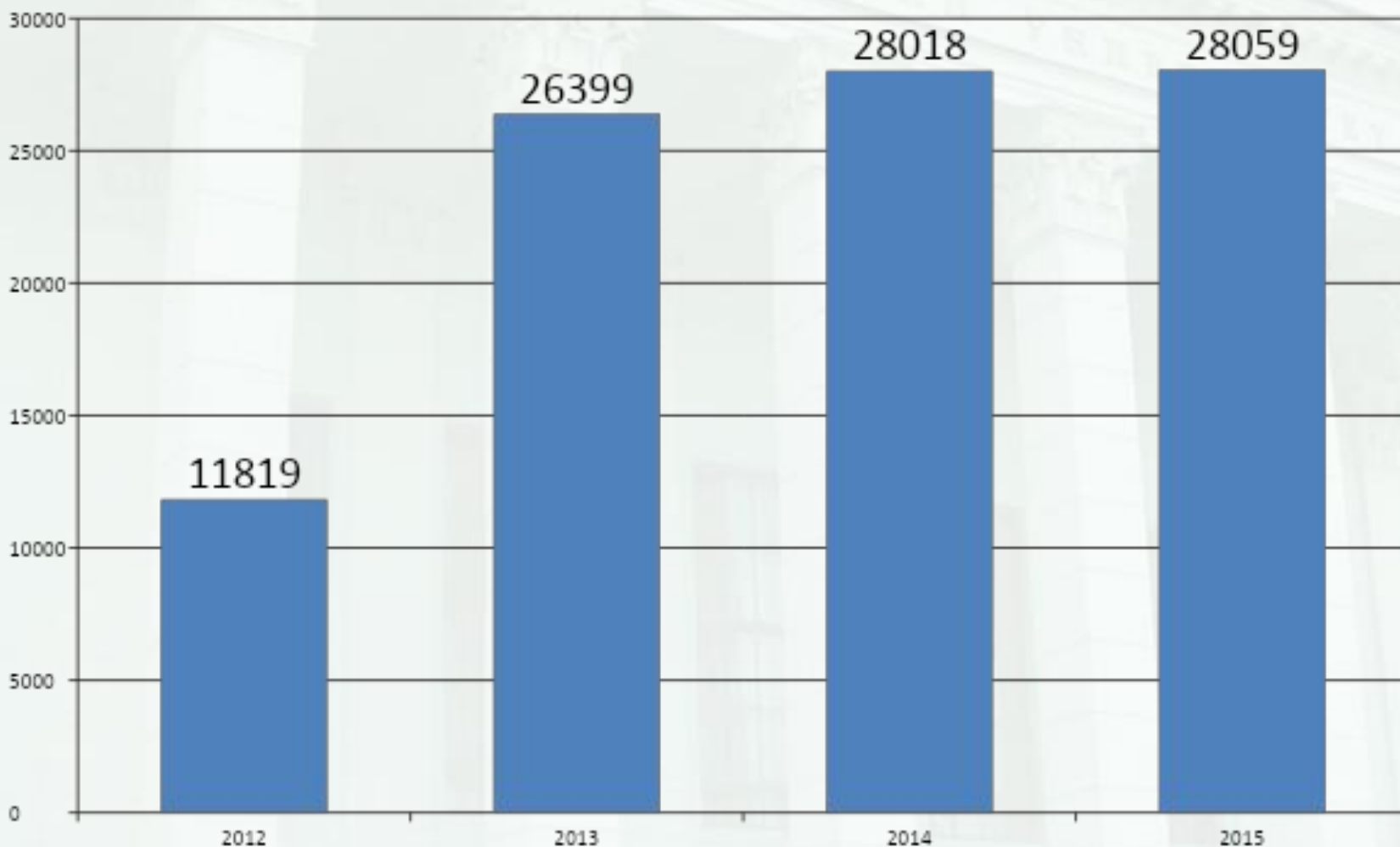
Численность учителей дневных школ (ПРОГНОЗ)



Средняя численность учащихся на 1 педагога ОУ по
состоянию на 2012/2013 уч. год – 13



Средняя зарплата учителя в Челябинской области



Национальный проект «Образование»

Одна из важнейших целей национального проекта «Образование» – **поднять престиж профессии педагога.**

В настоящее время главными задачами в сфере образования являются подъем престижа профессии педагога и создание новой системы финансирования образования, которая будет мотивировать учителей к повышению качества преподавания.

Д.А. Медведев:

«Мы все хотим, чтобы наше образование было лучшим в мире, чтобы фразу «я получил образование в России» каждый произносил с гордостью».

ЮУрГГПУ динамично развивается:

1. Принято на 1 курс студентов:

- 2012 г. – 753.**
- 2013 г. – 853**
- 2014 г. – 947**
- 2015 г. – 1 070**
- 2016 г. – 1 176**

2. Колледж – основан в 2013г.

Коммерческая основа обучения. Принято на 1 курс:

2013г. – 13 чел.

2014г. – 52 чел.

2015г. – 71 чел.

2016г. - 256 чел.

ЮУрГГПУ динамично развивается:

Обучается иностранных студентов из 14 стран:

- 2012 г. – 197
- 2013 г. – 399
- 2014 г. – 670
- 2015 г. – 957
- 2016 г. – 962



Слушатели подготовительного отделения по программе
«Русский язык как иностранный»

Распределение контингента иностранных студентов по странам



- Азербайджан 4
- Армения 1
- Египет 4
- Италия 1
- Казахстан 844
- Китай 25
- Конго (ДРК) 14
- Марокко 1
- Таджикистан 2
- Туркмения 11
- Турция 3
- Узбекистан 2
- Украина 9
- Южная Корея 4



Российско-китайское сотрудничество



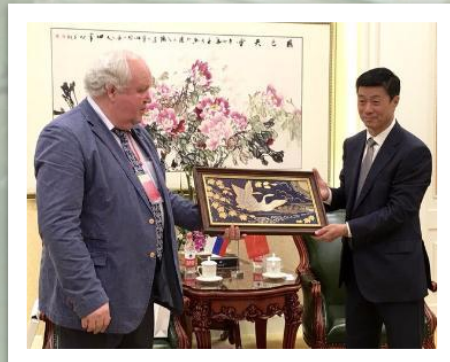
В ЧГПУ обучаются 20

студентов из КНР:

- ✓15 на факультетах,
- ✓4 на подготовительном отделении

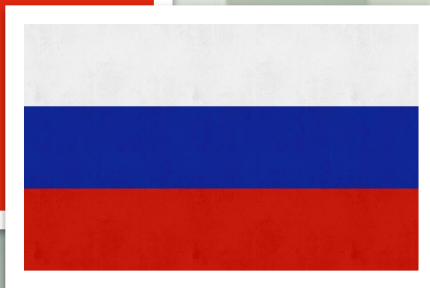
✓1 студентка в аспирантуре.

Еще 6 студентов
поступили на обучение в



Участие в международном Симпозиуме по интернационализации высшего образования, приуроченном к 65-летию академического партнера вуза – **Шэньянского педагогического университета (Китай)**.

Уже второй раз на стажировку в Хэбэйский профессиональный внешнеторговый экономический институт отправилась группа преподавателей.



Состоялась защита диссертации на соискание степени к. п. н.

гражданина КНР **декана факультета западных языков**

Хэбэйского профессионального

внешнеторгового экономического института Мэн

Сяньлиня на тему «Формирование готовности

будущих менеджеров по туризму



+



В этом году факультет иностранных языков впервые осуществил набор на профиль **«Английский язык. Китайский язык»** в рамках программы бакалавриата **«Педагогическое образование**

(с двумя профилями подготовки)»

характеристика поступившего контингента

	2014	%	2015	%	2016	%
Всего принято на очное обучение	947	100	1094	100	1173	100
мужчин	116	14	129	12	169	15
выпускников школ	817	86,2	902	83,9	988	88
детей-сирот, инвалидов	26	3,1	33	3,0	32	2,9
по целевому приему	60	7,3	55	5,1	130	11,8
из сельской местности	168	20,3	257	23,9	263	23,8
из г. Челябинска	256	30,9	246	22,8	340	30,8
из других регионов России	69	8,2	90	8,4	135	12,2
Из других стран	34	4,1	26	2,45	38	1,4

представительство территорий Челябинской области в контингенте поступивших

	2014	2015	2016		2014	2015	2016
Челябинск	255	246	340	Коркинский район	15	10	16
Копейск	19	29	60	Магнитогорск	9	13	14
Златоуст	24	27	32	Каслинский район	9	12	14
Миасс	21	32	30	Карталинский район	6	10	14
Сосновский район	17	10	23	Кунашакский район	19	8	13
Увельский район	16	13	22	Варненский район	8	7	12
Брединский район	11	7	22	Пластовский район	11	5	11
Саткинский район	13	16	21	Нязепетровский р.	14	13	10
Еманжелинск	10	14	21	Чесменский район	6	8	10
Красноармейский	4	11	21	Кыштым	6	3	10
Озерск	8	11	21	Трехгорный	6	7	8
Аргаяшский район	16	14	19	Снежинск	4	4	8
Южноуральск	9	9	19	Кизильский район	6	2	6

Контингент поступивших на первый курс из регионов

	2014	2015	2016
Свердловская область	10	24	38
Башкортостан	9	54	28
Курганская область	17	28	26
Оренбургская область	11	19	17
Казахстан	17	20	14
Ханты-Мансийский ОА	6	12	10
Ямало-ненецкий АО	1	2	6
Тюменская область	7	0	1
Татарстан	0	2	0
Другие субъекты – Архангельская, Волгоградская, Калининградская, Липецкая, Томская, Саратовская, Ульяновская, Московская и др.; Алтайский, Краснодарский, Красноярский, Пермский, Приморский край	9	16	14
Другие страны (Китай, Конго, Италия, Египет, Туркмения и др.)	22	20	19
ИТОГО:	87	177	169

Факультеты с наибольшим контингентом по приему в 2016 г.

Факультет	Принято всего (чел)	Бюджет	Коммерция
Факультет иностранных языков	132	60	72
Подготовки УНК	116	51	65
Естественно-технологический	108	87	21
ПШИ	92	65	27
Физико-математический	90	79	11
Исторический	81	46	35

средний балл ЕГЭ у абитуриентов (бюджет)

	2014	2015 г.	2016 г.
1. Факультет иностранных языков	71.3	76,6	76,4
2. Филологический	70.2	76	74,6
3. Исторический	66.7	72,4	73,4
4. Подготовки УНК	65.0	66,3	68
5. Факультет инклюзивного и коррекционного образования	64.0	65,6	67,4
6. ППИ	63.3	66	66,3
7. Физико-математический	65.4	65,2	65,5
8. Психологии	63.0	61,9	64,1
9. Естественно – технологический	60.0	60,1	61,9
10. Физической культуры и БЖ	60.8	60,6	61,6
11. Дошкольного образования	57.9	58,9	61,4
Средний балл по университету	63.6	65,3	67,3

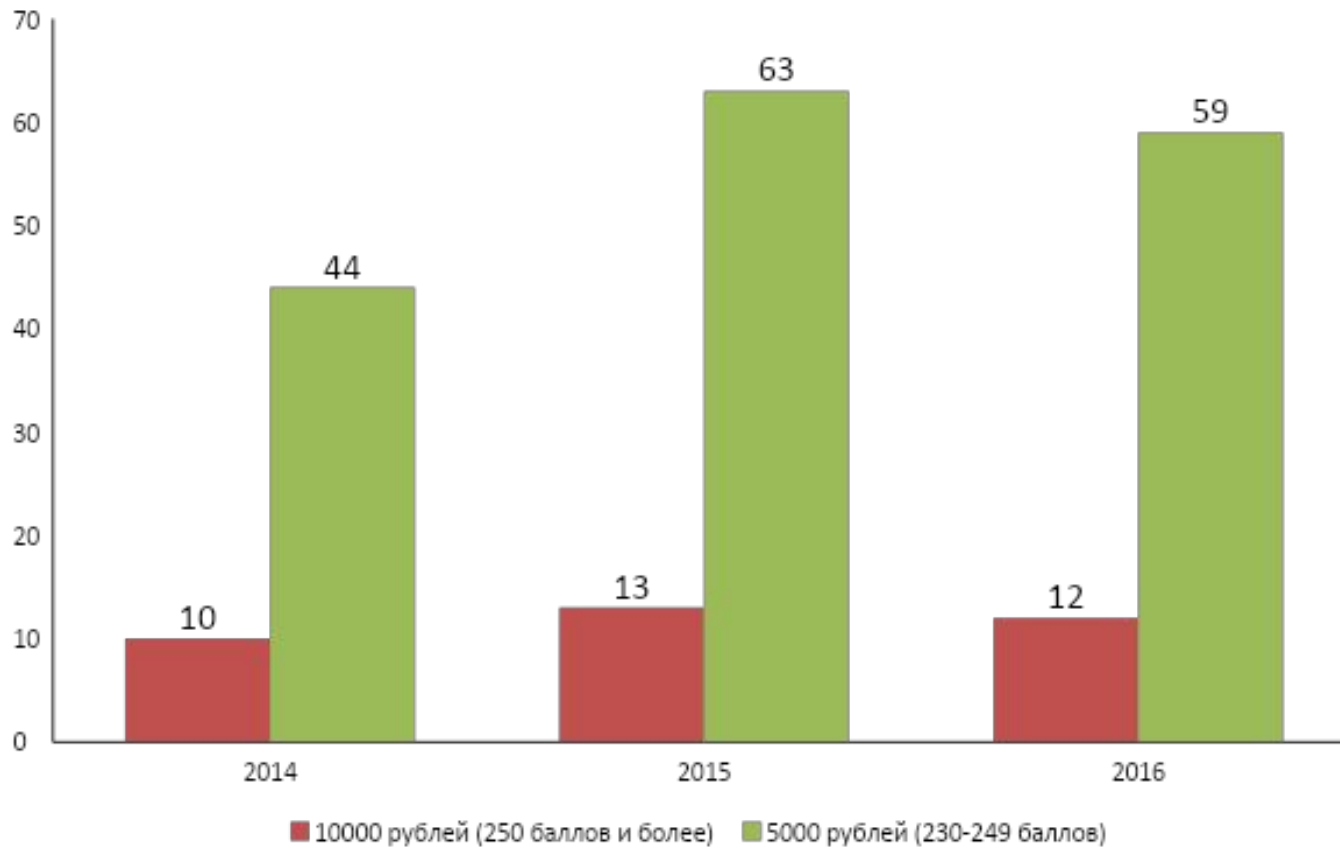


Проходной балл по ЕГЭ у абитуриентов



	2012	2015	2016
1. Факультет иностранных языков	98	216	246
2. Факультет физической культуры и БЖ	102	176	201
3. Профессионально-педагогический институт	100	180	221
4. Факультет дошкольного образования	110	174	209
5. Факультет психологии	117	156	198
6. Физико-математический факультет	118	154	214
7. Факультет подготовки УНК	121	188	217
8. Естественно – технологический факультет	123	174	200
9. Факультет коррекционной педагогики	124	179	209
10. Филологический факультет	144	220	224
11. Исторический факультет	146	206	227

Бонус для первокурсников





**Южно-Уральский государственный
гуманитарно-педагогический университет**

Условия поступления:

- ✓ **Бюджет – 1105 мест**
- ✓ **Особые права (квота для сирот и инвалидов) – 10%**
- ✓ **Целевой прием – 35% от КЦП**
- ✓ **Коммерческий набор (в 2016 г. – 68100 рублей)**
- ✓ **Все студенты имеют возможность получить дополнительную творческую педагогическую профессию и получить ВТОРОЙ диплом – педагог дополнительного образования**

**г. Челябинск, пр. Ленина, 69. Тел. (351) 216–57–37, 216–57–12,
<http://www.cspu.ru>**

Перечень направлений и профилей подготовки бакалавров в 2017 году

Очное отделение
(информация в буклете)

Перечень опубликован на сайте www.csru.ru

Наименование направления подготовки , профиль	Код направления подготовки	Количество бюджетных мест	Вступительные испытания в форме ЕГЭ
1. Естественно-технологический факультет			
Педагогическое образование, Профили: Биология. Химия	44.03.05	19	Русский язык Обществознание Математика – профиль
Педагогическое образование, Профили: Биология. Безопасность жизнедеятельности	44.03.05	10	Русский язык Обществознание Математика - профиль
Педагогическое образование, Профили: Экономика. География	44.03.05	19	Русский язык Обществознание Математика - профиль
<i>Новая программа - 2017</i> Педагогическое образование, Профили: Биология. Экология	44.03.05	10	Русский язык Обществознание Математика – профиль
<i>Новая программа – 2017</i> Педагогическое образование, Профиль: Технология. Дополнительное образование (художественно-эстетическое; техническое)	44.03.01	20	Русский язык Обществознание Математика – профиль

Наименование направления подготовки , профиль	Код направления подготовки	Количество бюджетных мест	Вступительные испытания в форме ЕГЭ
---	----------------------------	---------------------------	-------------------------------------

2. Факультет инклюзивного и коррекционного образования

Специальное (дефектологическое) образование, Профиль: Логопедия 4 года	44.03.03	18	Русский язык Биология Обществознание
Специальное (дефектологическое) образование, профиль: Дошкольная дефектология 4 года	44.03.03	19	Русский язык Биология Обществознание

Наименование направления подготовки, профиль	Код направления подготовки	Количество бюджетных мест	Вступительные испытания в форме ЕГЭ
--	----------------------------	---------------------------	-------------------------------------

3. Факультет дошкольного образования

Педагогическое образование, Профиль: Дошкольное образование	44.03.01	25	Русский язык Обществознание Математика -профиль
Педагогическое образование, Профили: Дошкольное образование. Иностранный язык (английский или китайский)	44.03.05	15	Русский язык Обществознание Математика -профиль

Наименование направления подготовки , профиль	Код направления подготовки	Количество бюджетных мест	Вступительные испытания в форме ЕГЭ
---	----------------------------	---------------------------	-------------------------------------

4. Факультет иностранных языков

Педагогическое образование, Профили: Английский язык. Иностранный язык (немецкий или французский или китайский) 5 лет	44.03.05	40	Русский язык Обществознание Английский язык
Педагогическое образование, Профили: Немецкий язык. Английский язык 5 лет	44.03.05	10	Русский язык Обществознание Немецкий язык
Педагогическое образование, Профили: Французский язык. Английский язык 5 лет	44.03.05	10	Русский язык Обществознание Французский язык
Лингвистика, Профиль: Перевод и переводоведение (4 года)	45.03.02	На платной основе	Русский язык Английский язык Обществознание

Наименование направления подготовки , профиль	Код направления подготовки	Количество бюджетных мест	Вступительные испытания в форме ЕГЭ
---	----------------------------	---------------------------	-------------------------------------

5. Исторический факультет

Педагогическое образование, Профили: История. Право	44.03.05	12	Русский язык Обществознание История
Педагогическое образование, Профили: История. Обществознание	44.03.085	12	Русский язык Обществознание История
<i>Новая программа – 2017</i> Педагогическое образование, Профили: История. Английский язык	44.03.085	8	Русский язык Обществознание История

Наименование направления подготовки , профиль	Код направления подготовки	Количество бюджетных мест	Вступительные испытания в форме ЕГЭ
6. Физико-математический факультет			
Педагогическое образование, Профили: Математика. Экономика	44.03.05	15	Русский язык Обществознание Математика-профиль
Педагогическое образование, Профили: Физика. Математика	44.03.05	10	Русский язык Обществознание Математика (профиль)
<i>Новая программа – 2017</i> Педагогическое образование, Профили: Физика. Информатика	44.03.05	10	Русский язык Обществознание Математика (профиль)
Педагогическое образование, Профили: Математика. Информатика	44.03.05	14	Русский язык Обществознание Математика-профиль

Наименование направления подготовки , профиль	Код направления подготовки	Количество бюджетных мест	Вступительные испытания в форме ЕГЭ
---	----------------------------	---------------------------	-------------------------------------

7. Факультет подготовки учителей начальных классов

Педагогическое образование, Профиль: Начальное образование	44.03.01	25	Русский язык Обществознание Математика-профиль
Педагогическое образование, Профили: Начальное образование. Дошкольное образование	44.03.05	10	Русский язык Обществознание Математика-профиль
Педагогическое образование, Профили: Начальное образование. Английский язык	44.03.05	10	Русский язык Обществознание Математика -профиль

Наименование направления подготовки , профиль	Код направления подготовки	Количество бюджетных мест	Вступительные испытания в форме ЕГЭ
---	----------------------------	---------------------------	-------------------------------------

8. Факультет психологии

Психолого-педагогическое образование, Профиль: Психология образования	44.03.02	16	Русский язык Биология Обществознание
<i>Новая программа – 2017</i> Психолого-педагогическое образование, Профиль: Психологическое консультирование	44.03.02	10	Русский язык Биология Обществознание

Наименование направления подготовки , профиль	Код направления подготовки	Количество бюджетных мест	Вступительные испытания в форме ЕГЭ
---	----------------------------	---------------------------	-------------------------------------

9. Высшая школа физической культуры и спорта

Педагогическое образование, Профили: Физическая культура. Безопасность жизнедеятельности	44.03.05	11	Русский язык Обществознание Нормативы ОФП
Педагогическое образование, Профиль: Физическая культура	44.03.01	20	Русский язык Обществознание Нормативы по ОФП
Новая программа – 2017г. Педагогическое образование, Профиль: Физическая культура. Дополнительное образование (Менеджмент спортивной индустрии).	44.03.01	На платной основе	Русский язык Обществознание Нормативы по ОФП

Нормативы по ОФП

Критерии и шкала оценивания на сайте www.cspu.ru в разделе
«Абитуриенту»

Наименование направления подготовки , профиль	Код направления подготовки	Количество бюджетных мест	Вступительные испытания в форме ЕГЭ
---	----------------------------	---------------------------	-------------------------------------

10. Филологический факультет

Педагогическое образование, Профиль: Русский язык. Литература	44.03.05	28	Русский язык Обществознание Литература
--	----------	----	--

<p style="text-align: center;"><i>Новая программа - 2017</i></p> Педагогическое образование, Профиль: Русский язык как иностранный	44.03.05	На платной основе	Русский язык Обществознание Сочинение
---	----------	--------------------------	---

Наименование направления подготовки , профиль	Код направления подготовки	Количество бюджетных мест	Вступительные испытания в форме ЕГЭ
---	----------------------------	---------------------------	-------------------------------------

11. Профессионально-педагогический институт

Профессиональное обучение, профиль: Экономика и управление	44.03.04	12	Русский язык Математика - профиль Обществознание
Профессиональное обучение, профиль: Транспорт	44.03.04	12	Русский язык Математика- профиль Обществознание
Профессиональное обучение, профиль: Информатика и вычислительная техника	44.03.04	10	Русский язык Математика - профиль Обществознание
Профессиональное обучение, профиль: Декоративно-прикладное искусство и дизайн	44.03.04	10	Русский язык Обществознание Творческое испытание (рисунок)



Минимальный пороговый балл ЕГЭ -2017

- Русский язык – 40 баллов
- Литература – 39 баллов
- Обществознание – 45 баллов
- Биология – 40 баллов
- Математика – **профиль** - 27 баллов
- Английский язык – 45 баллов
- Немецкий язык – 30 баллов
- Французский язык – 30 баллов
- История - 40 баллов



Особенности приемной кампании 2017 года

1. Отменена система зачисления **по приоритетам.**
2. Поступающий при наличии оригинала документа об образовании **предоставляет** в приемную комиссию **заявление о согласии на зачисление.**
3. В случае отсутствия **заявления о согласии на зачисление** абитуриент не зачисляется в университет.
4. **Заявление о согласии на зачисление** подается в вуз не более 2-х раз.



Особенности приемной кампании 2017 года

- дополнительно **10 баллов** за индивидуальные достижения поступающих;
- квота на целевой прием – **35%** будет согласована с Министерством образования и науки РФ (апрель, 2017):
- Вне конкурса (сироты, инвалиды) – **10%** от общего числа бюджетных мест;
- единый **минимальный пороговый балл ЕГЭ** - для всех категорий поступающих (бюджет, особые права, целевой, вне плана);
- **медицинская справка** для всех категорий поступающих в ЧГПУ (форма 086У);
- победители и призеры олимпиад должны иметь ЕГЭ по профильному экзамену **не ниже 75 баллов**.



Особенности приемной кампании 2017 года

БЕЗ СДАЧИ ЕГЭ ПРИНИМАЮТСЯ

- выпускники, имеющие диплом о среднем профессиональном образовании (очное и заочное отделение);
- иностранные граждане;
- льготники, имеющие особые права и преимущества (инвалиды; дети-инвалиды)

**сдают вступительные испытания по форме
вуза**



1) наличие статуса чемпиона и призера

Олимпийских игр, Паралимпийских игр и

Сурдлимпийских игр – **10 баллов**;

2) наличие аттестата (диплома) с отличием – **10 баллов**;

3) знак отличия ГТО – **5 баллов**

4) результаты участия поступающих в олимпиадах –
от 1 до 10 баллов (олимпиады «Альфа», «Звезда» и др.

см. на сайте www.cspu.ru)

5) итоговое сочинение – **от 1 до 10 баллов**.

6) 100 баллов за ЕГЭ – **5 баллов**

Всего за все достижения Вы можете получить не более – 10 баллов!

Перечень олимпиад на сайте в разделе

«Абитуриенту»

г. Челябинск, пр. Ленина, 69. Тел. (351) 216–57–37, 216–57–12,

<http://www.cspu.ru>



ЦЕЛЕВОЙ ПРИЕМ

- **1 этап – с 20 апреля 2017 г.**
- заключить договор о целевом обучении между абитуриентом и муниципальным органом образования (форма договора на сайте www.cspu.ru, раздел «Абитуриент»)
- обязательства студента: прохождение практики и обязательная отработка после окончания вуза;
- обязательства муниципалитета: социальная поддержка в период обучения (оплата общежития, проезд, стипендия, дополнительная профессия в ИДТПП) – по договоренности



ЦЕЛЕВОЙ ПРИЕМ

- **2 этап – с 10 июня по 20 июня 2017 г.**
 - Муниципальный орган управления образования заключает **договор о целевом приеме** с ЧГПУ и предоставляет список абитуриентов для участия в конкурсе (форма договора и образец письма на сайте www.cspu.ru, раздел «Абитуриент»)
- **3 этап - 29 июля 2017 г. – приказ о зачислении**
 - успешное прохождения конкурса, при условии преодоления минимального порогового балла

ЕГЭ, установленного в ЧГПУ и зачисление

г. Челябинск, пр. Ленина, 69. Тел. (351) 216–57–37, 216–57–12,

<http://www.cspu.ru>



ОСНОВНЫЕ ДАТЫ ПРИЕМА ДОКУМЕНТОВ

- **1 июня – 24 июля** – поступающие с результатами ЕГЭ;
- **1 июня – 7 июля** – поступающие по результатам вступительных испытаний по форме вуза – иностранцы; льготники (особые права и преимущества); выпускники СПО; поступающие в высшую школу ФКиС



Этапы зачисления:

1. **Зачисление вне конкурса:** целевики, льготники, без вступительных испытаний – **29 июля.**
2. **Зачисление общего конкурса**
Завершение приёма заявлений о согласии на зачисление – 1 августа
 - Зачисление – **3 августа** - 80% конкурсных мест (при предоставлении **заявления о согласии на зачисление**);
 - Зачисление- **8 августа-100%** конкурсных мест (только при наличии **заявления о согласии на зачисление**).



Ваш путь в ЮУрГГПУ

- В 2017 г. у Вас есть 15 попыток поступить в вуз (5 вузов и 3 профиля подготовки в каждом) в т.ч. и 3 попытки поступить в ЮУрГГПУ;
- регулярно отслеживать изменения в Порядке приема в ЮУрГГПУ на сайте www.cspu.ru .
- абитуриенты, желающие получить дополнительную профессию в ИДТПП могут заключить договор;
- приглашаем в колледж и на подготовительное отделение.



Южно-Уральский государственный гуманитарно-педагогический университет

Прием в **колледж ЮУрГГПУ** на базе 9 и 11 класса

(очная и заочная форма обучения)

- Дошкольное образование (квалификация – «Воспитатель детей дошкольного возраста»);
- Преподавание в начальных классах (квалификация – «Учитель начальных классов»)
- Специальное дошкольное образование (квалификация – Воспитатель детей дошкольного возраста с отклонениями в развитии и с сохранным развитием)
- Экономика и бухгалтерских учет (квалификация – «Бухгалтер»)
- Физическая культура (квалификация – «Педагог по физической культуре и спорту») – новая специальность в 2017 г.
- Право и организация социального обеспечения (квалификация – «Юрист») – новая специальность в 2017 г.

Стоимость обучения в 2016 г. – 36 500 рублей (очное) и 18000 руб. (заочное)

г. Челябинск, пр. Ленина, 69. Тел. (351) 216–57–37, 216–57–12,
<http://www.cspu.ru>



ГРАНТЫ ЮУрГГПУ

Ученый совет определит **перечень ГРАНТОВ** для абитуриентов, поступающих в университет в 2017 г. на обучение, развитие творческого и научного потенциала, а также направленных на социальную поддержку талантливых абитуриентов.

Решение будет опубликовано на сайте www.cspu.ru не позднее 1 июня 2017 г.



Подготовка к сочинению

В университете организованы группы слушателей по подготовке к итоговому сочинению (7 декабря) - еженедельные занятия

Преподавателями учебного центра «ЕГЭ» разработана **рабочая тетрадь по подготовке к сочинению** (автор О.В. Куныгина, 166 листов, стоимость 250 рублей).

Приобрести рабочую тетрадь можно в каб. 267а или в фойе университета)



Для выпускников 9 и 11 класса

**Организованы подготовительные
курсы**

(все предметы) и проводится

репетиционное тестирование

в форме и по материалам ОГЭ и ЕГЭ

**(в т.ч. проверка, протокол и консультация
эксперта)**

Запись по тел: 216-57-12; 216-56-31



*Южно-Уральский государственный
гуманитарно-педагогический университет*

ГЛАВНОЕ – СДЕЛАТЬ ПРАВИЛЬНЫЙ ВЫБОР!



*г. Челябинск, пр. Ленина, 69. Тел. (351) 216–57–37, 216–57–12,
<http://www.cspu.ru>*



**Южно-Уральский государственный
гуманитарно-педагогический университет**

Физико-математический	Бочкарева Ольга Николаевна	341 ауд.
Естественно-технологический	Левина Серафима Георгиевна	220 ауд.
Иностранных языков	Мошкович Виктор Маркович	306 ауд.
Филологический	Чередниченко Антонина Петровна	319 ауд.
Инклюзивного и коррекционного образования	Ковалева Алена Александровна	439а ауд.
Подготовки учителей начальных классов	Лукиных Наталья Витальевна	451 ауд.
Дошкольного образования	Галкина Людмила Николаевна	327а ауд.
Высшая школа ФК и спорта	Гладкая Елена Сергеевна	318 ауд.
Исторический	Татаркина Альфия Рамильевна	266 ауд.
Психологии	Долгова Валентина Ивановна	259 ауд.
ППИ	Комкова Тамара Борисовна	255 ауд.
Колледж	Столбова Елена Александровна	264 ауд.

**г. Челябинск, пр. Ленина, 69. Тел. (351) 216–57–37, 216–57–12,
<http://www.cspu.ru>**