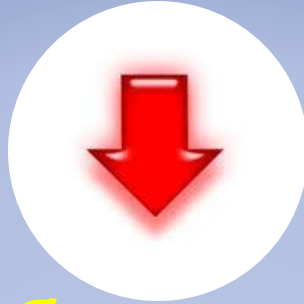




# Робочий стіл та його об'єкти



# На уроці ми згадаємо:



- Як розпочати роботу з комп'ютером
- Як правильно завершити роботу з комп'ютером
- Що таке Робочий стіл
- Що розміщено на Робочому столі комп'ютера
- Як керувати об'єктами Робочого столу за допомогою миші та клавіатури

# Початок роботи:

Натискаємо кнопку живлення на системному блоці.

Загорається індикатор



Комп'ютер завантажиться і буде готовий до роботи.

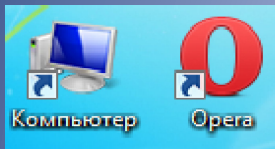
Чекаємо!!!

Після завантаження комп'ютера на екрані  
відображається

# Робочий стіл



# На Робочому столі можуть розташовуватися різні об'єкти:



*Значки програм та документів*



*Кошик*

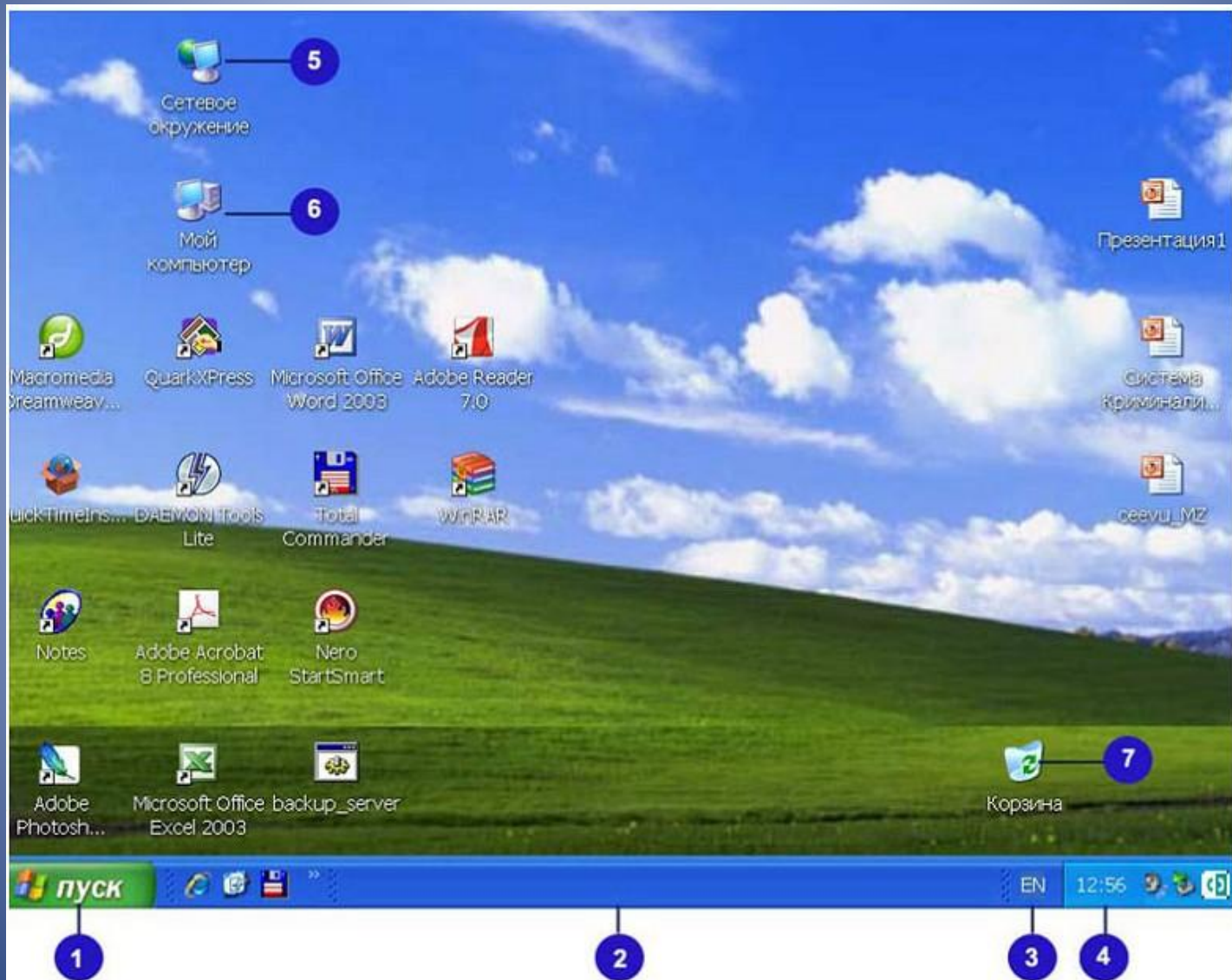


*Кнопка Пуск (Головне меню)*



*Панель завдань*

# Назвіть основні об'єкти Робочого столу



# Дії над об'єктами Робочого столу



Відкривати



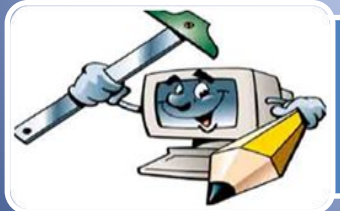
Виділяти



Переміщувати



Перейменувувати



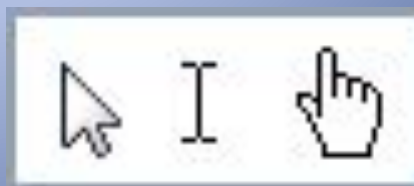
Видаляти

# Комп'ютерна миша



① Ліва кнопка    ② Коліщатко прокручування    ③ Права кнопка

*Вказівник  
миші*

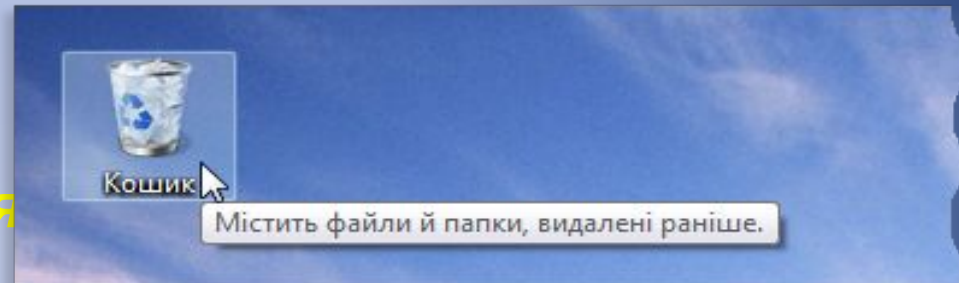




# Основні способи керування об'єктами за допомогою миші:



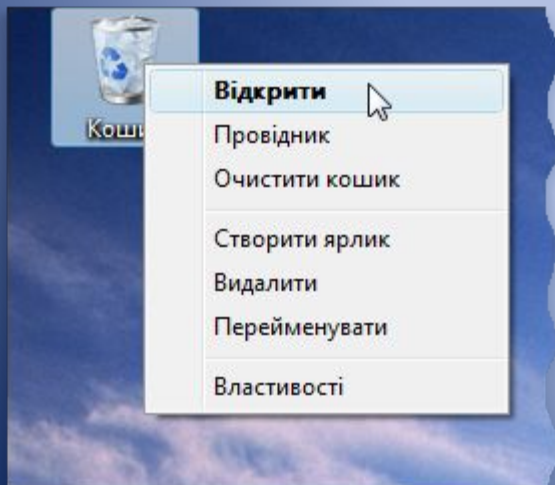
*Наведення вказівника, клацання та перетягування*



*Подвійне клацання  
Затримка  
Протягування*



*Клацання правою кнопкою – виклик контекстного меню*

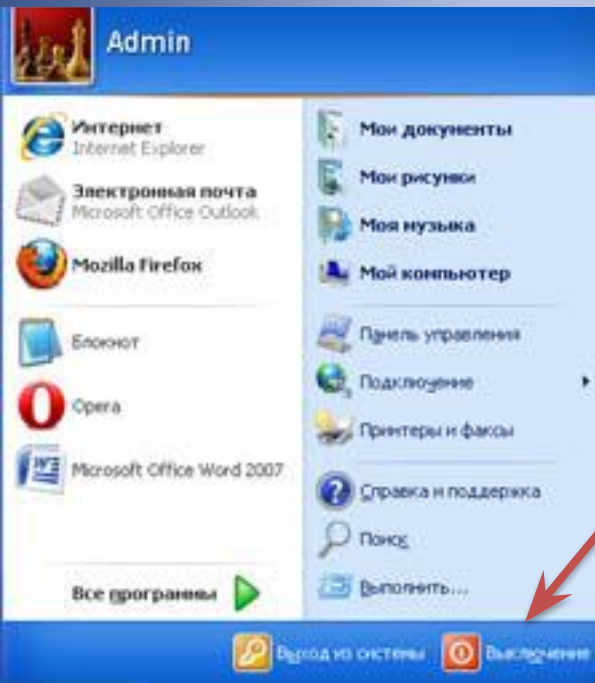


# Завершення роботи на



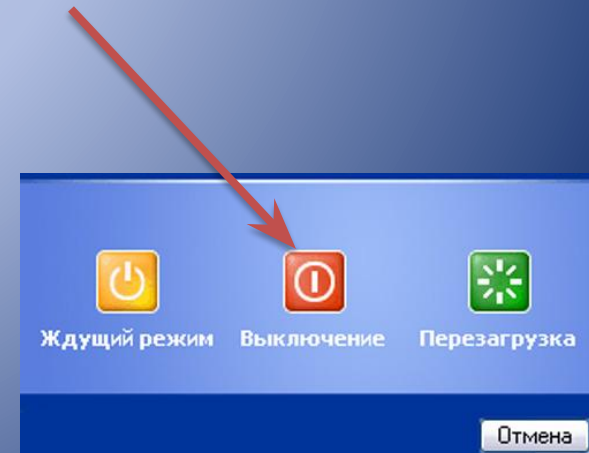
**Не можна вимикати комп'ютер лише натисненням кнопки живлення на передній стінці системного блоку, бо це може призвести до помилок у його роботі.**

У нижній лівій частині Робочого столу клацнути на кнопку Пуск



Обрати кнопку,

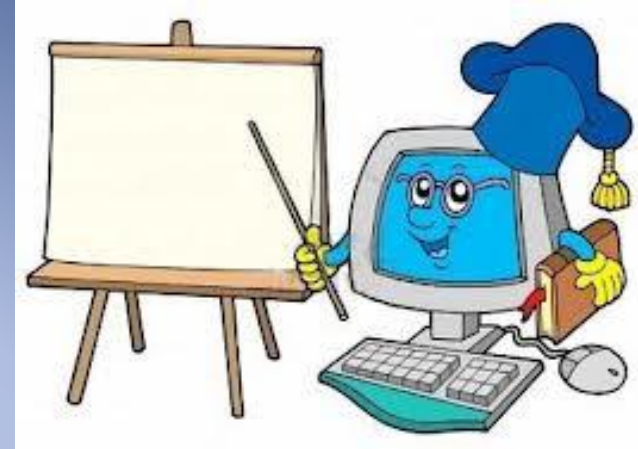
а потім



# А тепер закріпимо вивчене



# Поміркуй!



Вказівник миші, який, як правило, має вигляд стрілочки, може змінюватись. Обговоріть, якого вигляду може набувати вказівник миші. Чи є серед наведених зображень такі, яких не може набувати вказівник миші? визначте та обговоріть, для яких ситуацій (зображень) який вказівник краще підходить.



# Словничок

Робочий  
стіл

Завантаження

Кнопка  
живлення

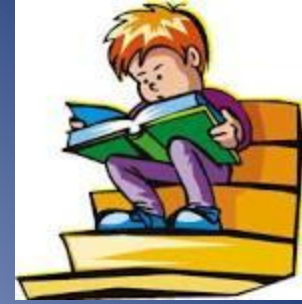
Вказівник  
миші

Індикатор



# Повторюєм

## Увімкнути комп'ютер



Натиснути  
кнопку  
живлення



Індикатор  
має  
засвітитись



Чекати  
завантаження  
комп'ютера



На екрані  
відобразит  
ся  
Робочий  
стіл

# Правильно завершити роботу з комп'ютером



Обери кнопку Завершити роботу



Обери кнопку Пуск



*Бажаю успіхів у  
вивченні  
інформатики !*

