



Искусство Древней Руси

Искусство до крещения Руси

История изобразительного искусства
3 класс

Преподаватель Черепанова М.В.
МАОУДО «ДХШ №2»

Древняя Русь

средневековое государство в Восточной Европе, образовавшееся в IX в. в результате объединения ряда племен под властью династии Рюриковичей.

Искусство Древней Руси

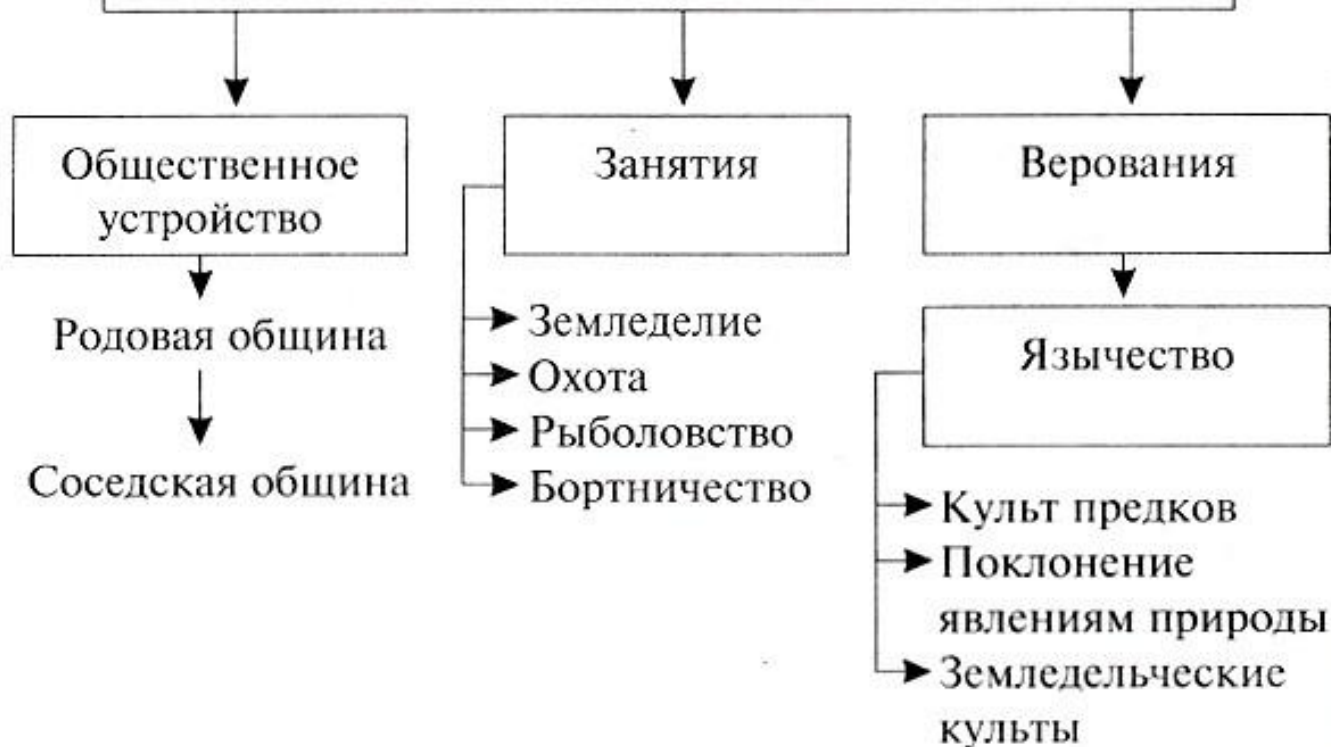
искусство периода феодализма X–XVII вв. Истоки его восходят к предшествующей культуре восточных славян.

Славяне и их соседи
в VII-VIII вв.



В первые века нашей эры племена славян оседают на огромных пространствах восточноевропейской равнины.

ВОСТОЧНЫЕ СЛАВЯНЕ В ДРЕВНОСТИ



Верования древних славян

Олениха (лосиха)

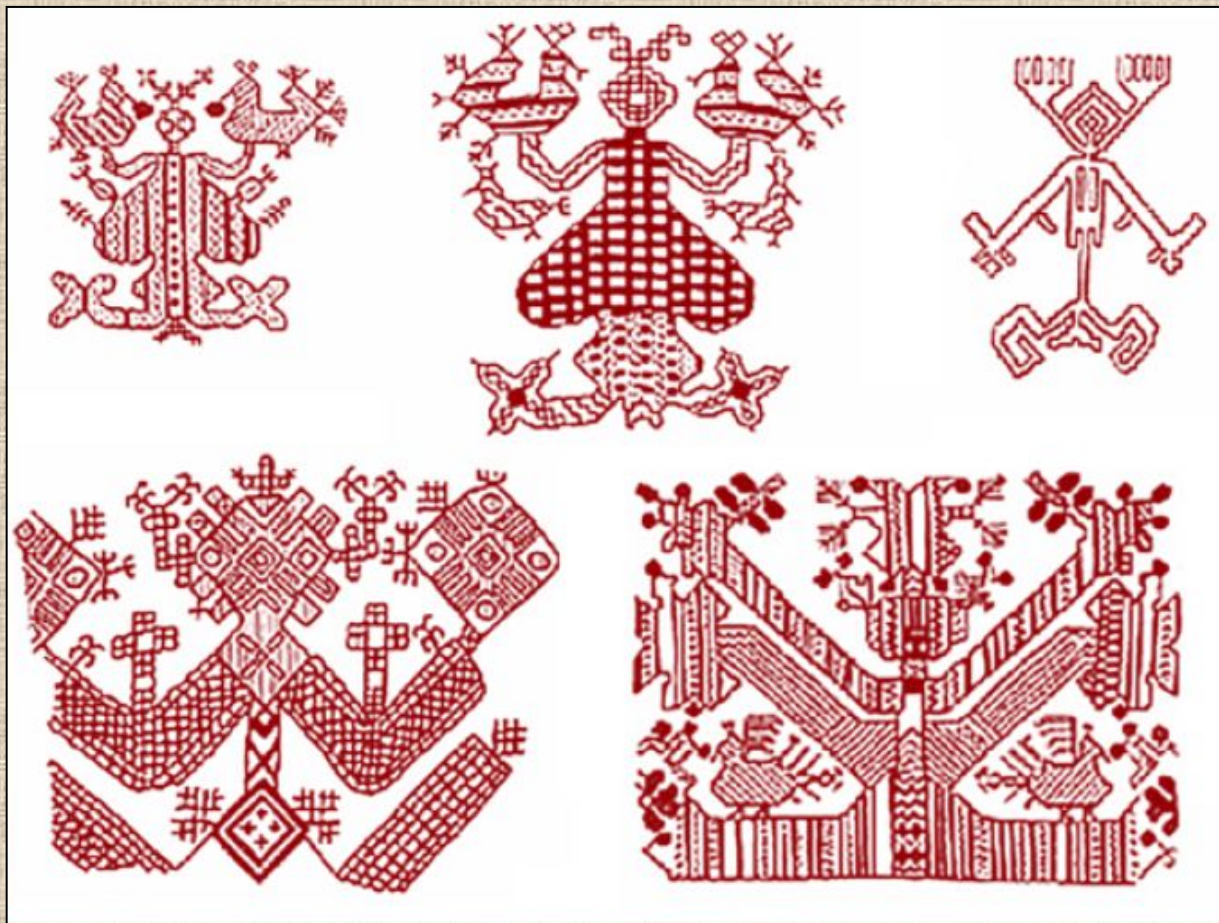
древнейшая славянская богиня плодородия, неба и солнечного света.

Конь

ассоциировался с бегущим по небу солнцем. Оберегом являлось изображение конской головы или просто подкова.

Медведь

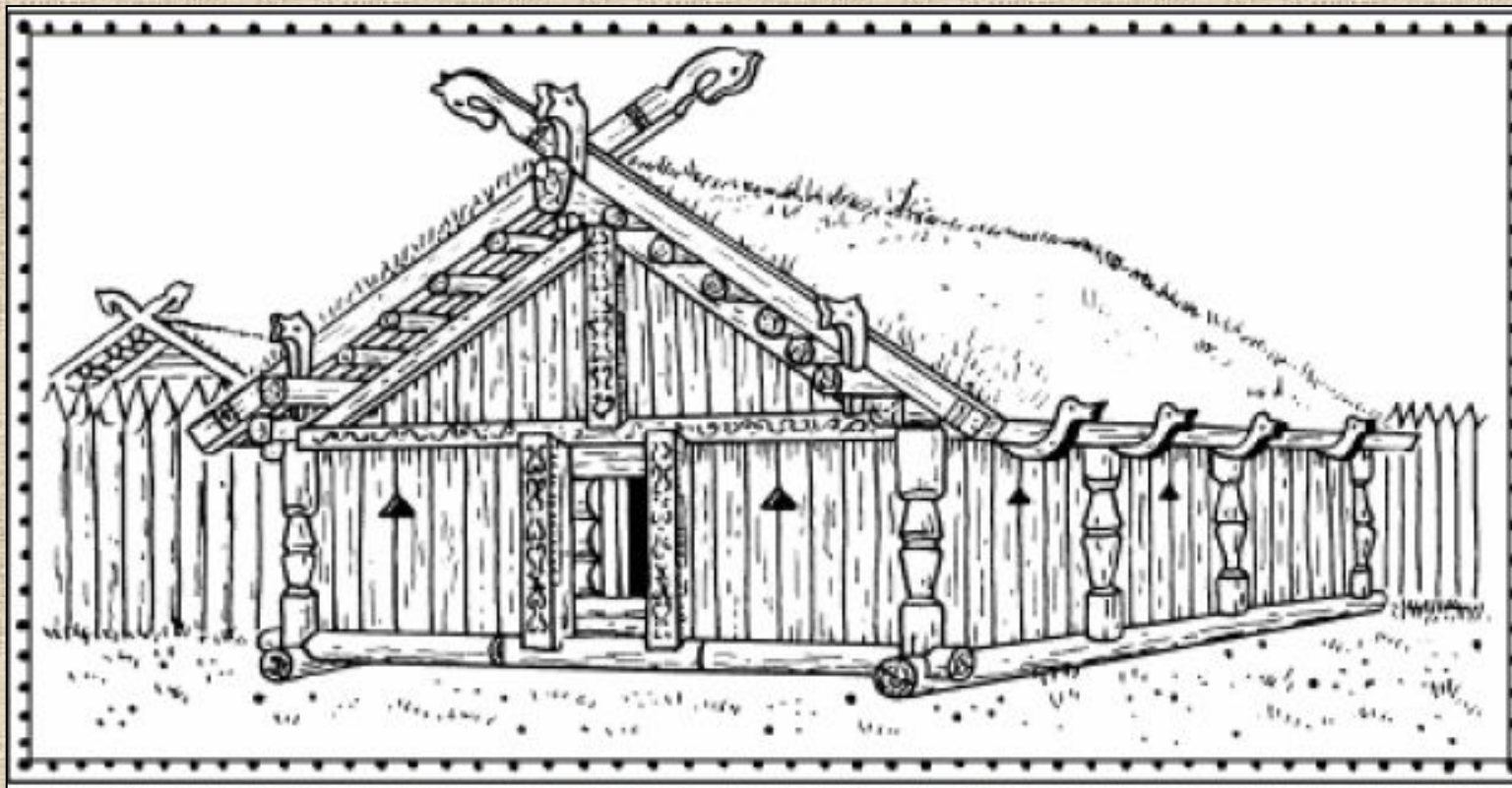
божество-хозяин леса.



Богини-оленихи в русской вышивке



Охлупень (конек) на крыше дома



Охлупень (конек) на крыше дома

Боги древних славян



Язычество – религия, основанная на поклонении многим богам, идолопоклонство.



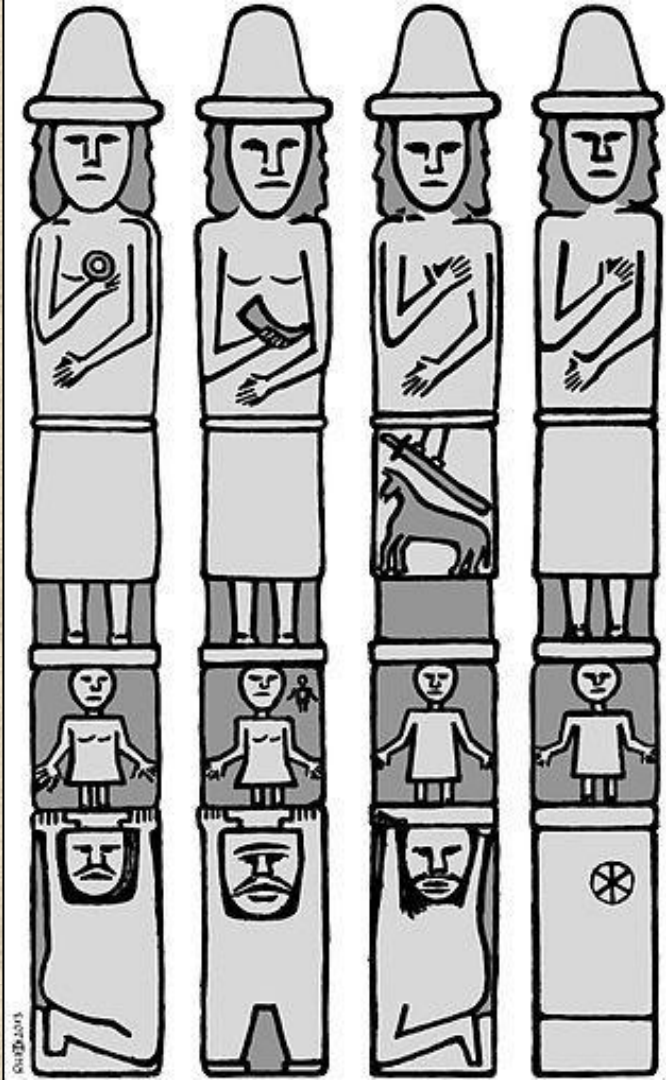
Збручский идол

X в.

Камень, высота 2,67 м

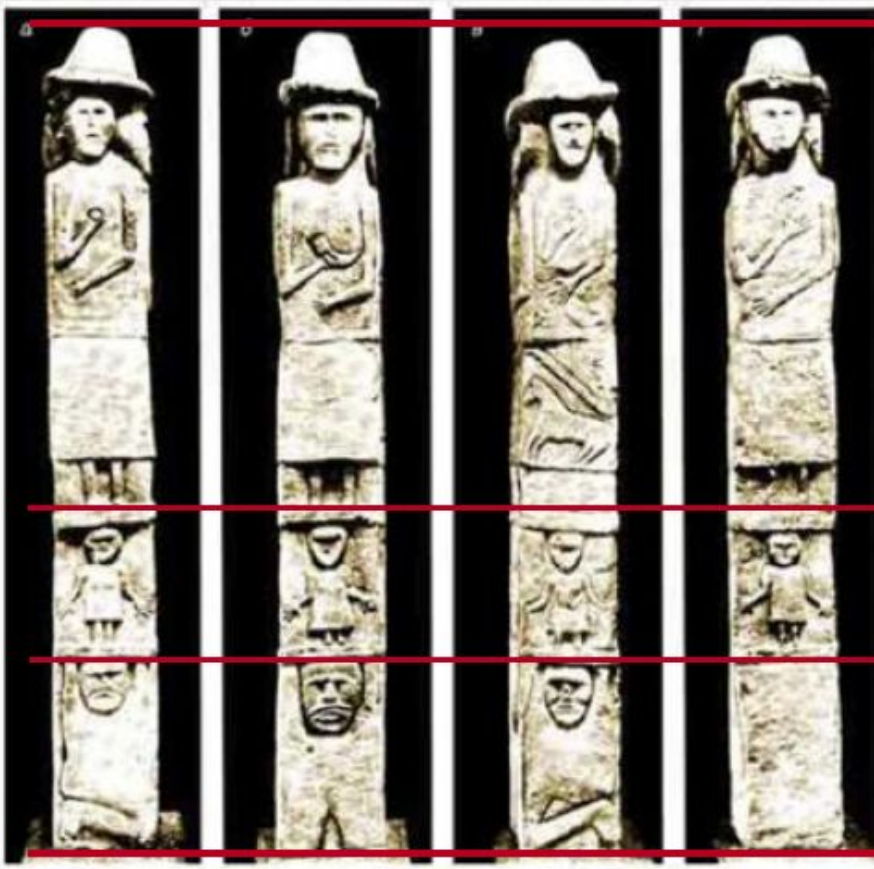


Збручский идол
Стороны идола



Збручский идол

Схема рельефов



Правь
(небесный мир богов и духов,
творящая энергия, порядок)

Явь
(земной мир людей и животных)

Навь
(подземный мир, материя,
негативная, пассивная сила, хаос)

Збручский идол. Трехчастное деление мира



Мировое древо

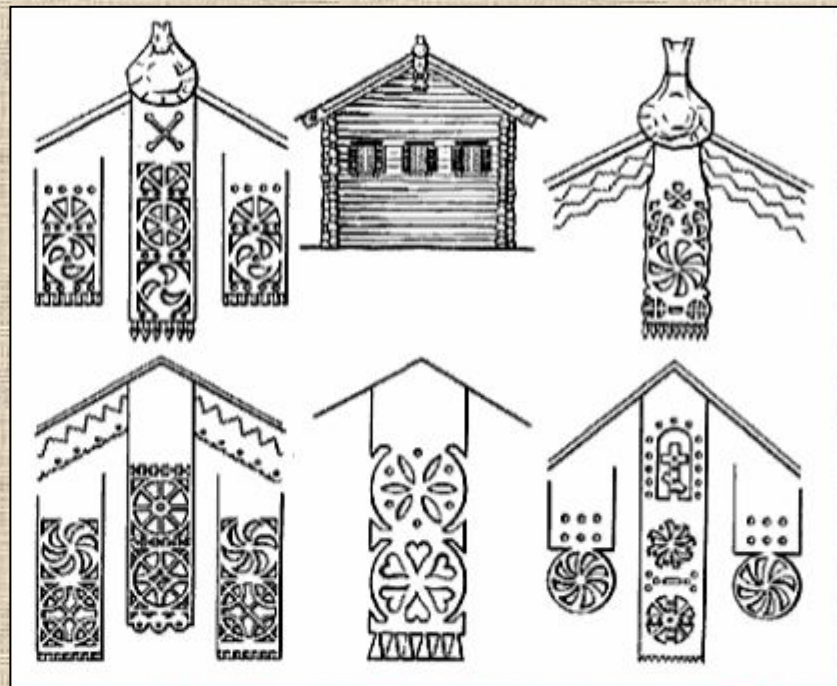


Н.К. Рерих Идолы 1901, ГРМ

Символы-обереги



Язычество находит выражение в вещественном мире.



Солярные знаки в домовой резьбе



Солярные знаки в изображениях на прялках

Декоративно-прикладное искусство

Прикладное искусство древних славян известно лучше, чем другие формы их художественного творчества.

Особо развитым было ювелирное дело, мастера владели множеством приемов работы: литье, скань, зернь, чернь, позолота, многоцветная эмаль и др.

Скань

ювелирное изделие из тонкой кручёной проволоки

Зернь

мелкие золотые, платиновые или серебряные украшения в форме шариков

Эмаль

тонкое стекловидное покрытие, получаемое высокотемпературной обработкой.



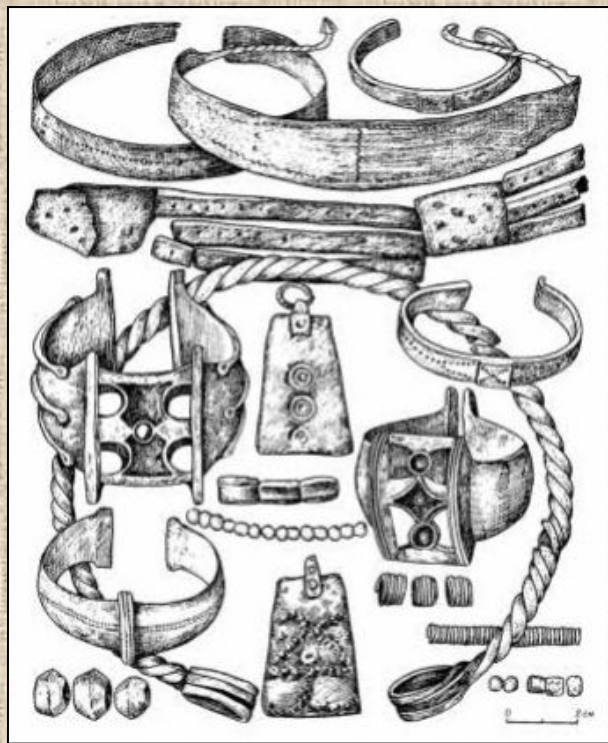
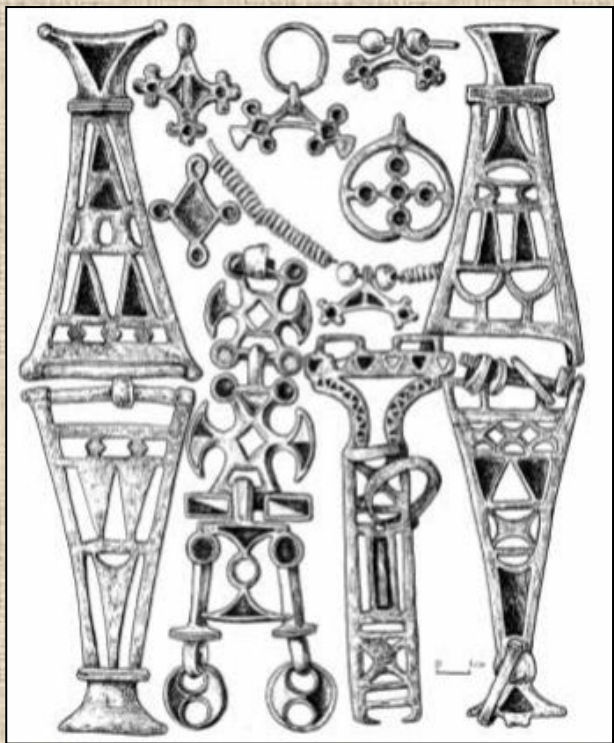
Брянский клад

(Клад вещей с выемчатыми эмалями,
Брянская область, Россия, III в.)



Мощинский клад

(Клад вещей с выемчатыми эмалями,
Калужская область, Россия, IV–VII вв.)



Мощинский клад

(Калужская область, Россия, IV–VII вв.)



Олень. Костромской курган, Ставрополье, VI – VII вв.

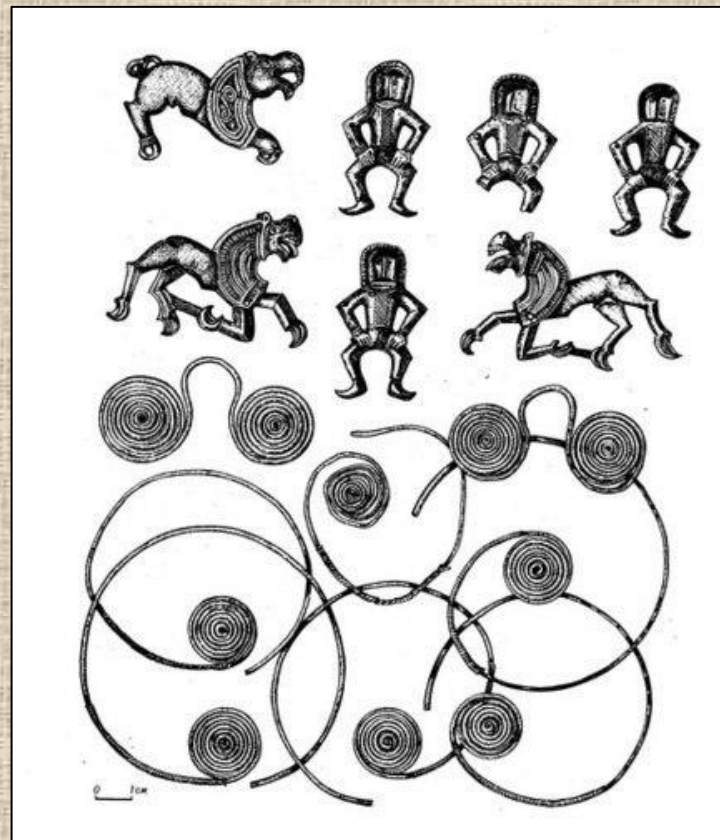
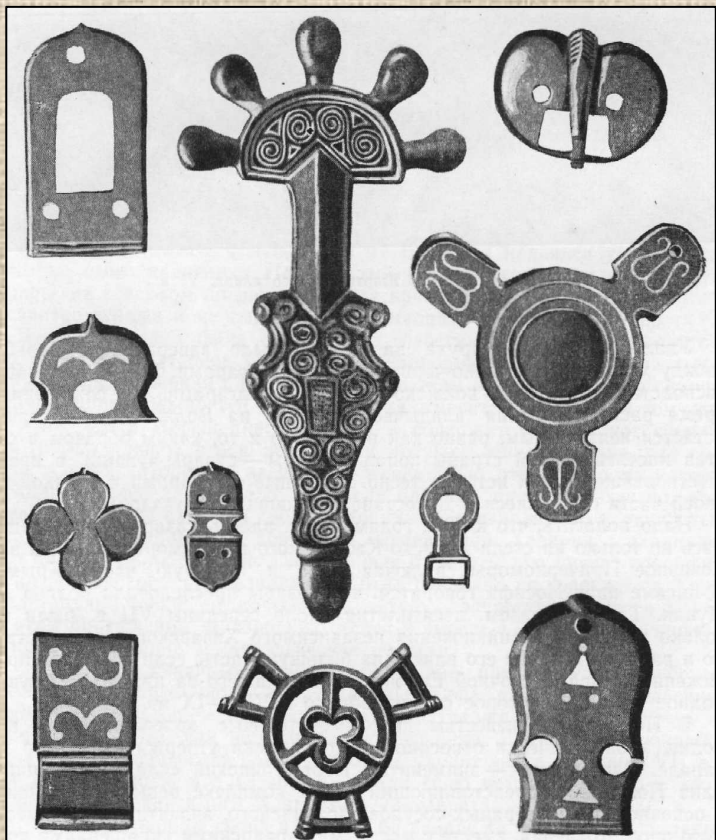


Конь-лев. Мартыновский клад,
Черкасская область, Украина, VI – VII вв.



Мартыновский клад

Черкасская область, Украина, VI–VII вв.



Мартыновский клад
Черкасская область, Украина, VI–VII вв.



Мартыновский клад
Черкасская область, Украина, VI–VII вв.

Виды фибул





Турий рог

Оковка серебряная, позолота, резьба, чеканка, чернь.
Черная могила, Чернигов, Россия, X в.



Турий рог. Фрагмент оправы.

Оковка серебряная, позолота, резьба, чеканка, чернь.
Черная могила, Чернигов, Россия, X в.



Головной убор с гроздевидными наушницам
(По материалам кладов Гнездово по Смоленском, X – XI вв.)



Ленточный головной убор с височными кольцами
(По материалам курганов из Подмосковья, XI – XII вв.)



Головной убор с колоковидными подвесками и сеткой-поднизью

(По материалам Старой Рязани и Новгородской земли, XII в.)



**Головной убор с колтами (подвесками)
и трехбусинными кольцами**

(По материалам кладов Старой Рязани, XII в.)



Головной убор с колтами на ряснах и очельем
(По материалам кладов XII в.)



Рясны (цепь) из медальонов с мотивом птиц
(Перегородчатая эмаль, Киев, XII в.)



Русская княгиня в головном уборе с диадемой и колтами
(По материалам Киевских кладов, XII–XIII вв.)



Русская княгиня в парадном уборе с диадемой и колтами
(По материалам Старой Рязани, XII–XIII вв.)



Диадема (венец)

(Перегородчатая эмаль. Сахновка, Черкасская область, XII в.



Ожерелье с медальонами и бусами

(Перегородчатая эмаль, скань, зернь, Старая Рязань, XII в.)

Домашнее задание

Подготовка теоретического материала

Спасибо за внимание!