

Население Земли

23.11.2017

На земле проживает 6 млрд человек.



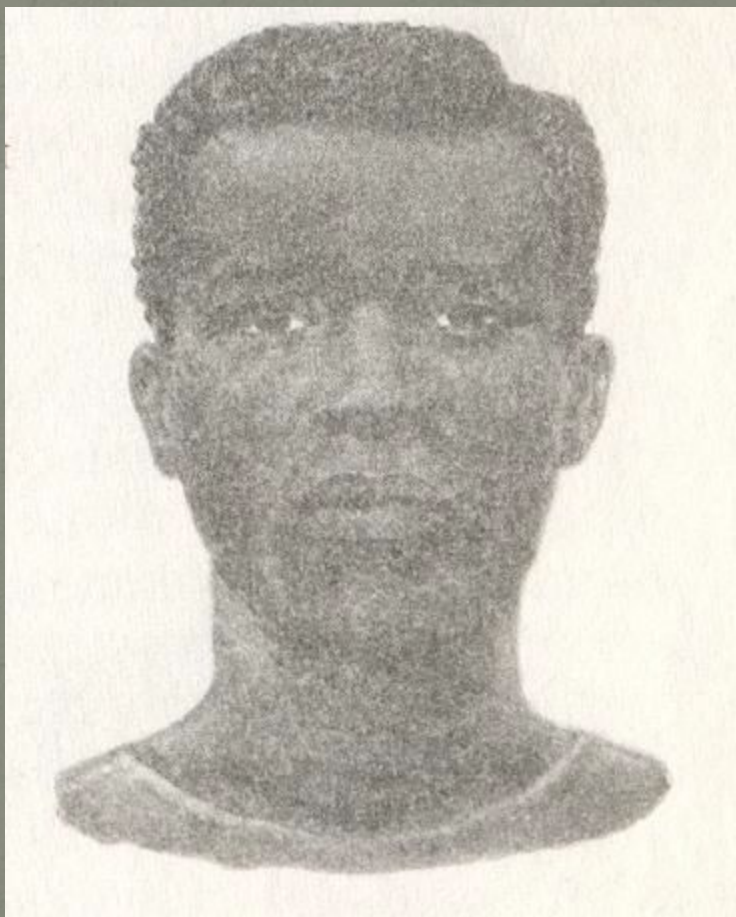
Самым главным районом
расселения людей является Южная
и Восточная Азия



Раса

- это большая исторически сложившаяся группа людей, которая имеет характерные внешние признаки, передаваемые по наследству.

Негроидная раса (экваториальная)



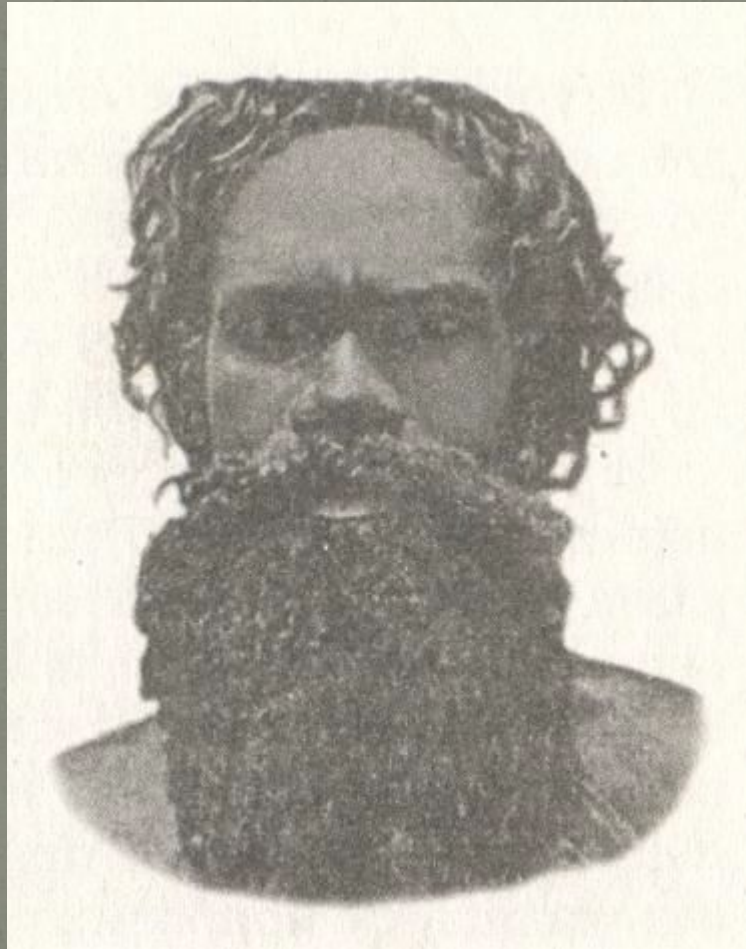
Негроидная раса: негры, негрилли, бушмены и гопентоты.

Характерные черты негроида:

- - курчавые волосы (черные);
- - темно-коричневая кожа;
- - карие глаза;
- - слабое развитие третичного волосяного покрова;
- - умеренно выступающие скулы;
- - сильно выдающиеся челюсти;
- - толстые губы;
- - широкий нос.

Смешанные и переходные формы между негроидной и европеоидной большими расами: эфиопская раса, переходные группы Западного Судана, мулаты, «цветные» африканские группы.

Австралоидная раса (экваториальная)



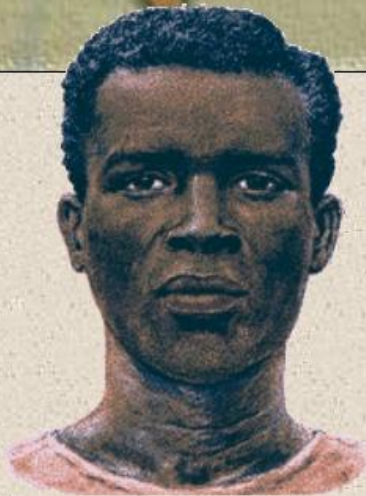
Австралоидная раса: веддоиды, австралийцы, айны, папуасы и меланезийцы, негритосы.

Характерные черты австралоида:

- - темная окраска кожи;
- - карие глаза;
- - широкий нос;
- - толстые губы;
- - волнистые волосы;
- - сильно развит третичный волосяной покров.

Другие расовые типы (смешанные): малагасийцы, полинезийцы, микронезийцы, гавайцы.

негроидная



Европеоидная раса



Европеоидная раса: северные, переходные формы, южные.

Характерные черты европеоида:

- - волнистые или прямые мягкие волосы разных оттенков;
- - светлая или смуглая кожа;
- - карие, светло-серые и голубые глаза; - слабо выступающие скулы и челюсти; - узкий нос с высоким переносьем;
- - тонкая или средняя толщина губ.

Смешанные формы между европеоидной большой расой и американской ветвью монголоидной большой расы: американские метисы.

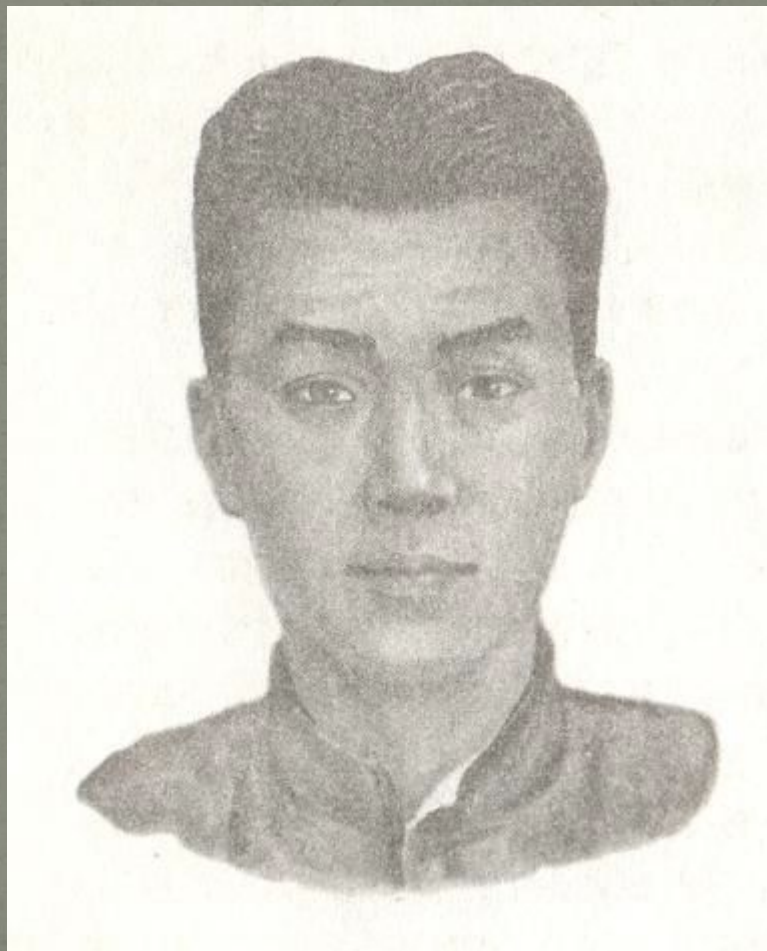
Смешанные формы между европеоидной большой расой и азиатской ветвью монголоидной большой расы: среднеазиатские группы, южносибирская раса, лапоноиды и субуральский тип, смешанные группы Сибири.

Европеоидная раса



Характерны светлая кожа, мягкие и волнистые волосы головы, сильный и средний рост волос на

Монголоидная раса



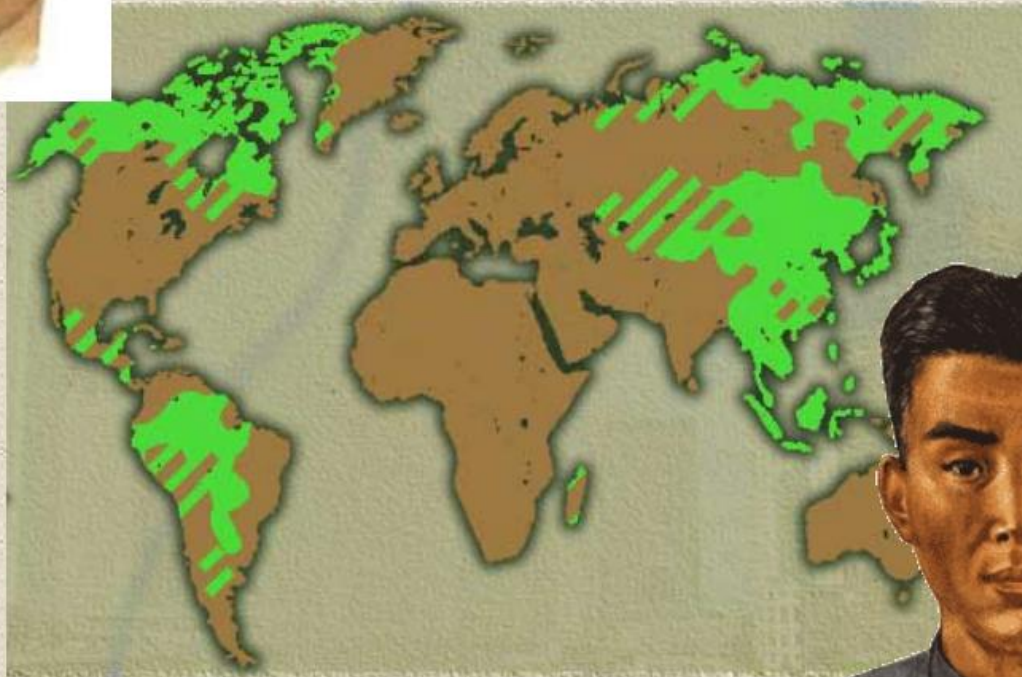
Монголоидная раса: американские расы, азиатская ветвь монголоидных рас, континентальные монголоиды, арктическая раса (эскимосы и палеоазиаты), тихоокеанские (восточноазиатские) расы.

Характерные черты монголоида:

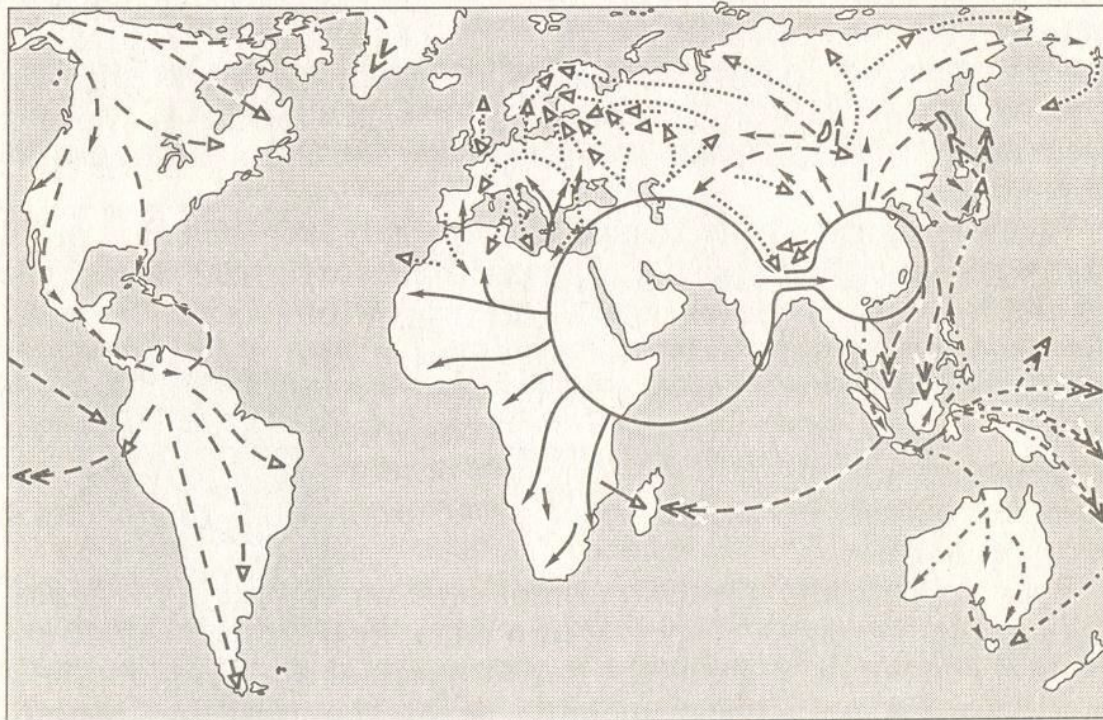
- - прямые, жесткие и темные волосы;
- - слабое развитие третичного волосяного покрова;
- - желтоватый оттенок кожи;
- - карие глаза;
- - уплощенное лицо с сильно выделяющимися скулами;
- - узкий нос, часто с низким переносьем;
- - наличие эпикантуса (складка у внутреннего угла глаза).

Переходные группы между азиатской ветвью монголоидной большой расы и австралоидной большой расой: южноазиатская раса (южные монголоиды), японцы, восточноиндонезийская

МОНГОЛОИДНАЯ



Круги расообразования (по Н. Н. Чебоксарову)



Расы мира

— Негроиды

..... Европеиды

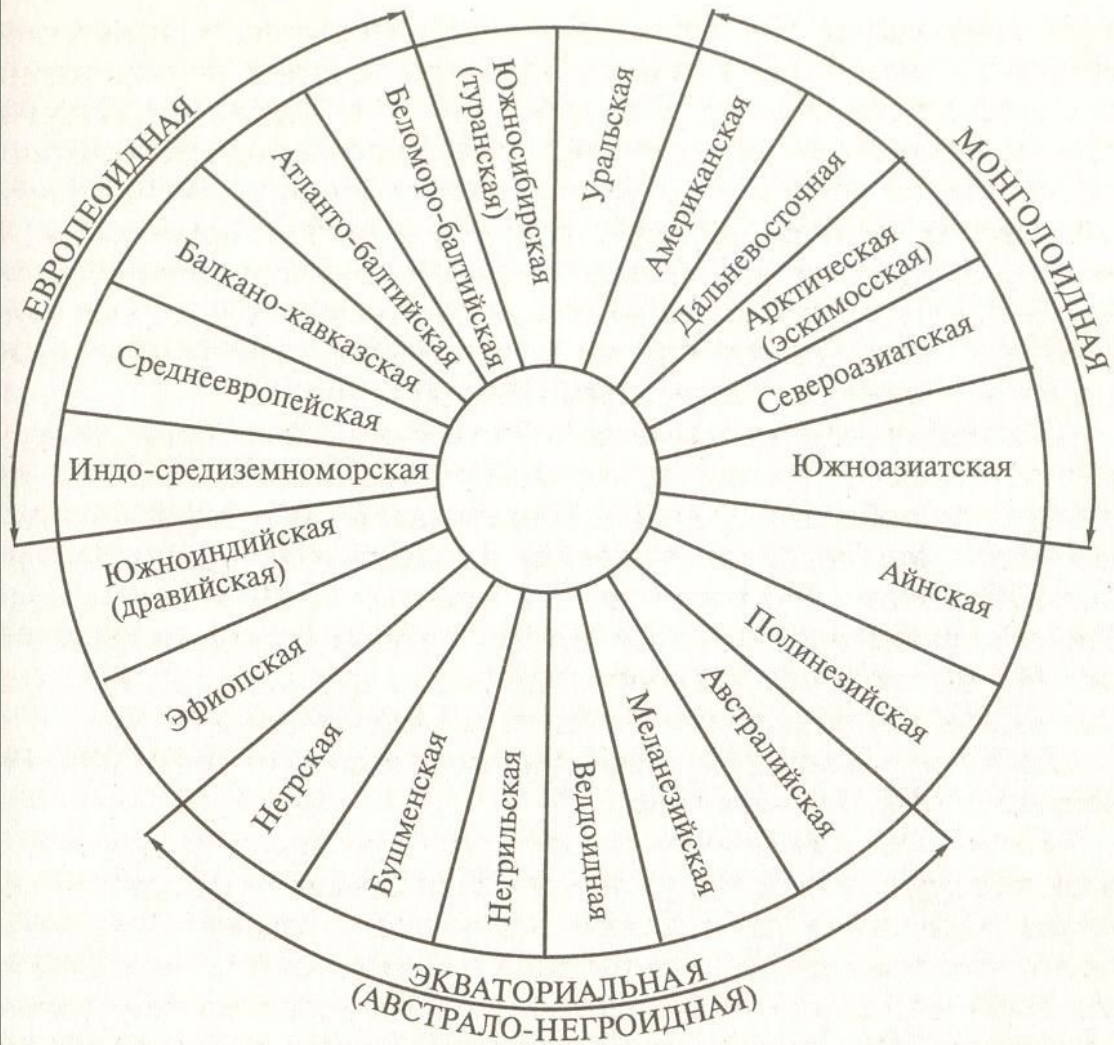
- - - Австралоиды

- - - - Монголоиды

—> Эпоха палеолита

—> Эпоха мезолита и раннего неолита

—>> Эпоха позднего неолита и железного века



В ходе истории происходило постоянное смешение рас, вследствие чего практически чистые расы не существуют, а все они обнаруживают те или иные признаки смешанности. Кроме того, складывалось много промежуточных антропологических типов, сочетающих разные расовые признаки. По всем основным морфологическим, физиологическим, психическим и умственным свойствам расы не имеют каких-либо принципиальных, качественных различий и составляют единый биологический вид *Homo sapiens*.

Особенно интенсивно этот процесс происходил на протяжении последних 10-15 тыс. лет. С того же времени, как в 1492 г. Христофор Колумб открыл Америку, процесс смешения (или метисации) принял огромные размеры. В целом все человечество в большей или меньшей степени носит смешанный характер; десятки миллионов людей весьма трудно или просто невозможно причислить даже к какой-нибудь большой расе. Смешанные браки негров - рабов из Африки и белых дали начало мулатам, индейцев - монголоидов с белыми колонизаторами - метисам, а индейцев и негров - самбо. Главной причиной смешения расовых признаков стали многочисленные миграции населения



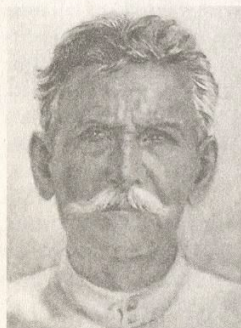
Европеец-негр



Негр-чукча



Англичанин-полинезиец



Голландец-малаец



Русский-бурят



Русская-бурятка



Итальянка-японка



Испанец-индеец

Этнос (народ)

- это устойчивая группа людей, характеризующаяся общностью расовых признаков, языка, территории зарождения, особенностями быта, культуры, общим национальным и религиозным сознанием.

Религия

определенная система взглядов,
обусловленная верой в сверхъестественное,
включающая в себя свод моральных норм и типов
поведения, обрядов, культовых действий и
объединение людей в организации
(церковь, умма, сангха, религиозная община)

Самыми распространенными являются три:
христианство, ислам и буддизм. Эти религии
называются мировыми.

Составьте схему

Мировые религии			
	христианство	ислам	буддизм
Главные признаки			

Домашнее задание

- Чтение параграфа №18.
- Выполнить в рабочих тетрадях параграф №18
- Закончить таблицу
- Подготовка и итоговому уроку по разделу «Человек разумный»