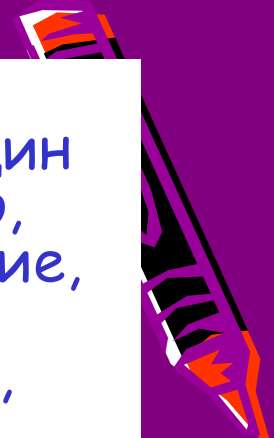


Вышивка крестом — один из древнейших видов рукоделия, которым увлечено множество женщин и мужчин по всему миру. И это не удивительно, ведь все что надо для вышивания — это терпение, терпение и еще раз терпение. Но стремление создавать прекрасные творения своими руками, было, есть и будет.

Тот, кто увлечен вышивкой, знает, почему он так любит это занятие — все дело в процессе созидания, когда на твоих глазах происходит рождение красоты, и в чувстве удовлетворения и радости, приходящем с окончанием сложной работы. Ведь вышивка — это тот вид рукоделия, который создается на многие годы, делая теплым и уютным ваш дом, радуя вас и привлекая интерес окружающих.



- Вышивка – это техника украшения изделий различными стежками из ниток.
- Вышивка крестом — вид вышивания; это способ вышивания рисунка на канве с помощью иглы и цветных нитей мулине, используется техника в полный крест или полукрест



Немного из истории

- Вышивка – искусство, история которого уходит корнями в эпоху первобытной культуры, когда люди использовали стежки каменными иглами при шитье одежд из шкур животных. Изначально материалами для вышивки были кожа животных, жилы, волокна конопли или шерсти, волосы.
- Так как вышивание крестом производится при помощи иголки, служащей как бы острым продолжением или окончанием нитки: шерстяной, бумажной или шёлковой, то и иголка, пока она не стала металлической и не дошла до современного её усовершенствованного состояния, изготавливались из самых разнородных материалов: из дерева, кости, а в глубокой древности и у дикарей на это шли древесные иглы, рыбы кости, щетина и прочее. Вышивают нитками, бумагой, шерстью, шёлком, золотом, серебром, с использованием бус, бисера, стекляруса, иногда настоящего жемчуга, самоцветных камней, блёсток, а также и монет.



Инструменты и материалы для вышивки крестом

- Нитки для вышивания (мулине и т.д.)
- Пяльцы
- Игла для вышивки
- Канва
- Рисунки
- Карандаши
- Ножницы, сантиметр, лупа



деревянные пяльцы с
металлическим винтом



Канва



- В современном вышивании крестом основой вышивки является канва. Это специальным образом выработанное на фабрике полотно, размеченное в клетку таким образом, что каждая клеточка канвы является местом для нанесения креста нитками. Существует большое разнообразие материалов, из которых производят канву (шёлк, лён, хлопок, смеси и даже пластик), но главный ее показатель — размерность канвы — идет из английских традиций и указывается числом, означающим число крестиков на дюйм ткани.



Виды вышивки крестом



- **Простой крест** начинают вышивать слева снизу по диагонали направо вверх, а заканчивают справа снизу по диагонали налево вверх. Все верхние стежки должны лежать в одном направлении.
- **Полукрест**— первый стежок шитья обыкновенного крестика.
- **Удлиненный крест**— техника вышивания этого крестика аналогична простому кресту, только крестик заполняет не одну клетку канвы, а две или три клетки, расположенные вертикально.
- **Удлиненный крест со строчкой** — удлиненный по высоте крест с небольшим горизонтальным стежком в центре.
- **Славянский крест**— перекрещивающиеся с наклоном удлиненные крестики.
- **Прямой крест**— состоит из вертикальной и горизонтальной линий.
- **Двойной крест**— чередование простых крестиков и между ними маленьких прямых.



Методы вышивания крестом

«Традиционный метод»

Вы заканчиваете предыдущий крестик и начинаете следующий.



«Датский метод»

Сначала вышиваете половину крестика и заканчиваете крестики по мере того, как возвращаетесь .



В большинстве случаев используются оба метода. Например, «датский метод» для большинства стежков и «традиционный» - для изолированных крестиков.

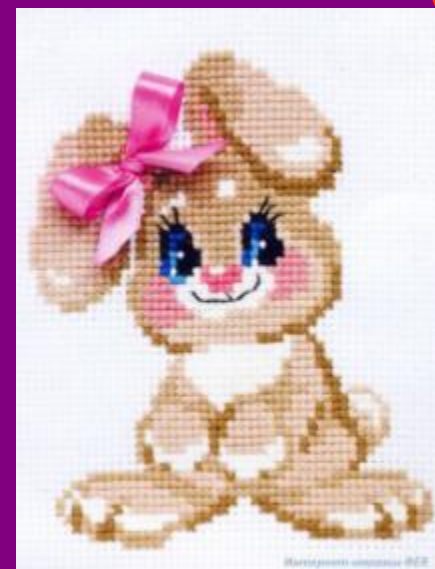
Выбирайте тот способ, который вам больше всего нравится.

Предпочтителен способ, в результате которого получается аккуратный вид обратной стороны вышивки.



Порядок выполнения работы

- Приступайте к работе соблюдая правила техники безопасности.
- Канву необходимо отутюжить.
- Рассчитайте по схеме место начала работы или переведите необходимый рисунок.
- Закрепите канву в пальцах.
- Вставьте в иглу для вышивки нитки (мулине) нужного цвета.
- Вышивайте по схеме.
- Выполняйте работу аккуратно!



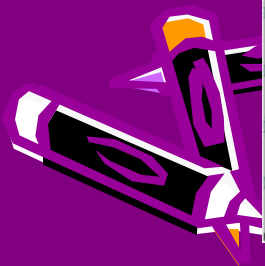
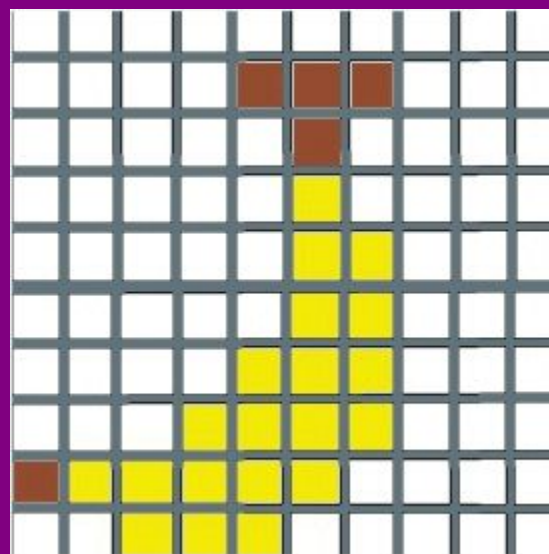
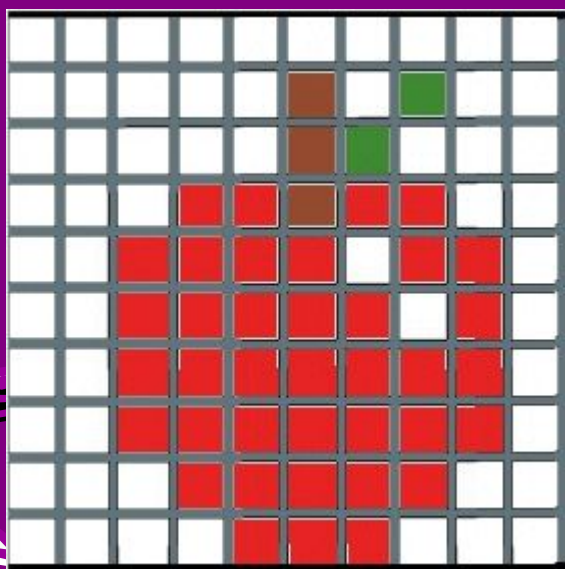
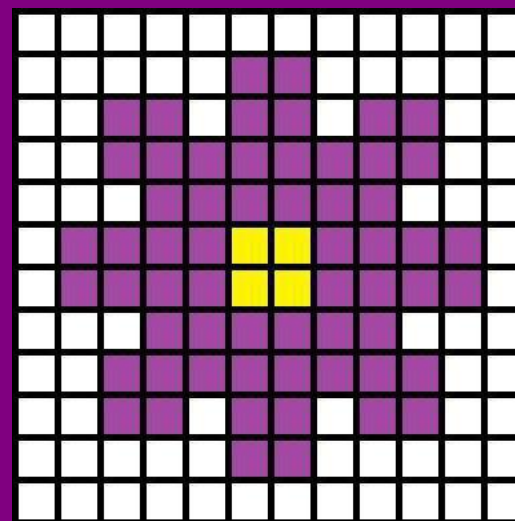
Этапы выполнения крестика

На рисунке показано как выполняется один крестик и ряд из них. Номерами показан порядок выполнения стежков (традиционный и датский методы).

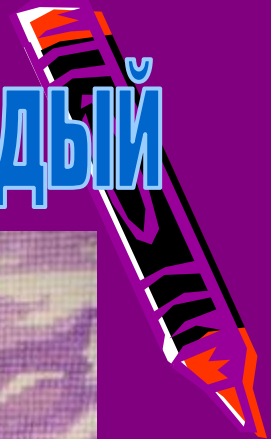
Основное правило — верхние стежки должны лежать в одном направлении.



ОБРАЗЦЫ СХЕМ ДЛЯ ВЫШИВАНИЯ



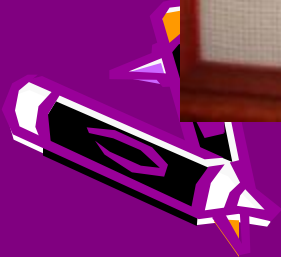
Нарисовать картину теперь может каждый



Нарисовать картину теперь может каждый



Натисовать картину теперь может каждый





KUHILI

