

# **СТИЛЬ ОДЕЖДЫ**

# Кантри

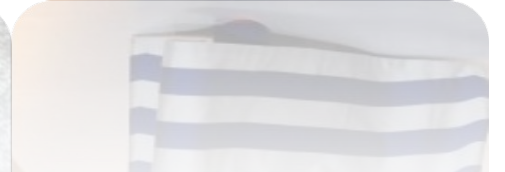
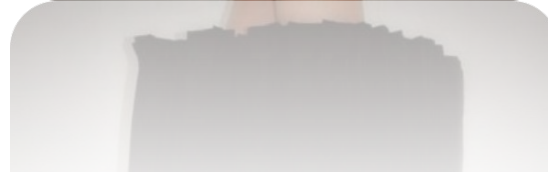
**Стиль Кантри** — родиной стиля кантри является Дикий Запад.

Характерны джинсы или кожаные штаны, украшенные по бокам бахромой и кожаные жилеты с бахромой. Стиль кантри предполагает и аксессуары — соломенные шляпки с широкими лентами, кожаные ремни и сумки, что касается обуви, то приветствуются босоножки на среднем каблуке, изготовленные из натуральной кожи, декорированные шнуровкой или ремешками.



# Морской

**Морской стиль** — одежда для спорта и отдыха. Характерные цветовые сочетания выполнены в бело-синей гамме. В качестве дополнительных цветов используются: красный, чёрный, жёлтый. Главный атрибут стиля — полоска и не только горизонтальная, диагональные и косые направления тоже встречаются.



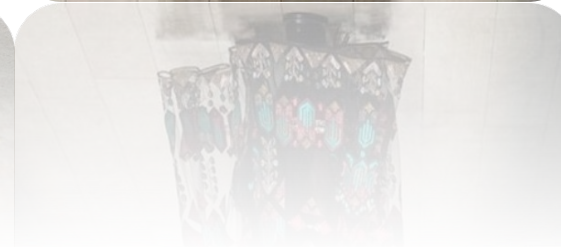
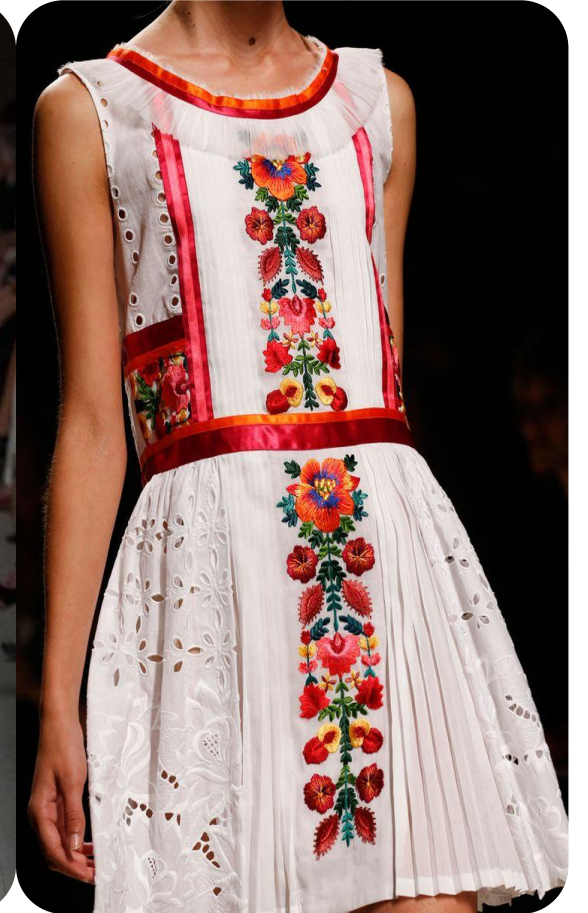
# ДЖИНСОВЫЙ

Джинсовый стиль – это художественное решение изделий с использованием характерных, легко узнаваемых особенностей, присущих классическим моделям ДЖИНСОВ.



# Народный

**Фольклорный стиль (народный)** — стиль, главной чертой которого являются элементы национальных костюмов со всего мира. Тесно связан с этим стилем, стилем движения хиппи. Не теряет своей актуальности, регулярно появляясь в коллекциях именитых модельеров.



# Романтический

**Романтический стиль** – стиль одежды, главными характеристиками которого являются легкие струящиеся ткани и женственные силуэты, подчеркивающие фигуру. Нарядам этого направления присущи многочисленные оборки, рюши, воланы, драпировки. Романтический стиль начал зарождаться на рубеже XVIII и XIX вв., широкое распространение получил в 1980-х гг. и был связан с образом принцессы Дианы.



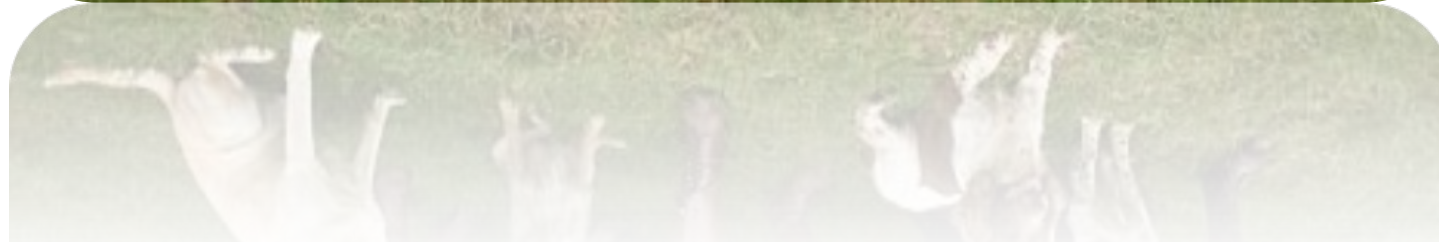
# Экологический

**Экологический стиль** — изготавливается из натуральных материалов. Предпочтение отдаётся естественности и чистоте во внешнем облике. Характерные цвета одежды в данном стиле — белый, светло-серый, светло-бежевый, кремовый.



# ОХОТНИЧИЙ

Иное дело – охотничий стиль, не столь миролюбивый и достаточно специфичный. Для дачной жизни и загородных поездок он просто идеален. Представьте себе господина (а если желаете, то и даму) в свободном плаще-пелерине с прорезями для рук, в брюках типа галифе и в высоких (с намеком на «болотные») сапогах. Хорошо бы для пущего эффекта завершить ансамбль небольшой шляпкой с пером и длинными, с раструбами перчатками. Ткань должна быть исключительно мягкая, натуральная, пастельных (даже землистых) тонов, без рисунка (исключительное право присутствия дозволено лишь знаменитой «клетке»).





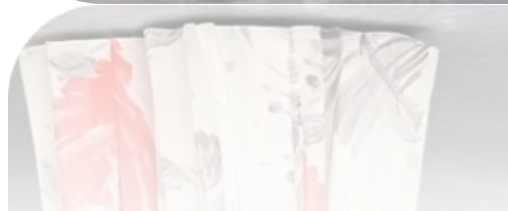
# Сафари

**Стиль Сафари** — появившийся в 1960-е годы спортивный стиль, заимствовавший элементы униформы военных в тропиках; характерно использование лёгких, стойких к износу тканей бежевого, коричневого и хаки цветов, множество накладных карманов со складкой посередине, клапаны и погончики.



# Ретро

**Стиль Ретро** —  
использование в более или  
менее модифицированном  
виде элементов модных  
направлений прошлого.



# Городской

Городской стиль одежды – это сочетание разных модных направлений. Это мода, в которой не существуют правила, и где в одежде позволительна небрежность и раскованность. У городского стиля есть другое название – это casual, в котором ценится комфорт и практичность, а самое главное, в каждом образе должна проявляться индивидуальность.



# Неп

Стиль нэп - копирование стиля одежды, распространенной в России в 1920-е годы. Женщины облачались в фильдеперсовые чулки, курили папиросы в мундштуках, носили платья до колен с заниженной линией талии или рубашечного покроя, стриглись коротко, носили облегающие шапочки. В ходу были трости, шляпы и перчатки в любое время года.



# Бодифэшн

Бодифэшн – мода на открытое тело. Это стиль в одежде 2015, который предполагает сексуальность, чувственность и открытость тела. Он предлагает модницам не одеваться, а наоборот, оголять части тела.



# Косплей

Косплéй (м., скл., [яп.](#) コスプレ  
↳ *косу́пурэ*, сокр.  
от [англ.](#) *costume play* —  
«костюмированная игра») —  
переодевание в костюмы  
известных персонажей и  
изготовление таких костюмов.  
Популярное [хобби](#),  
сродни [маскараду](#).



# Готический

Готический стиль – это стиль одежды, который присущ представителям субкультуры «готы».

Несмотря на свое название, этот стиль мало похож на готический стиль, появившийся в Средневековой Европе. Скорее всего, он напоминает стиль «неоготика», который появился в той же Европе в 17-18 веках.



# Спортивный

**Спортивный стиль** — свободная, не стесняющая движения одежда, предназначенная для повседневного ношения и для отдыха.

