



Министерство социального развития Московской области

**Государственная услуга по содействию
гражданам в поиске подходящей работы, а
работодателям в подборе необходимых
работников**

Оказание в электронном виде на РПГУ



Информация об услуге

Особенности оказания:

❖ *Бесплатно*

❖ *Состоит из двух подуслуг:*

Содействие работодателю в подборе необходимых работников;

Содействие гражданам в поиске подходящей работы.

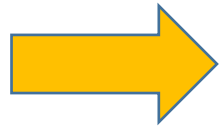
❖ *Получить результат услуги можно любым доступным способом:*

в личном кабинете, в ГКУ МО ЦЗН



Информация о подуслуге по содействию гражданам в поиске подходящей работы

- Получатели
- услуги

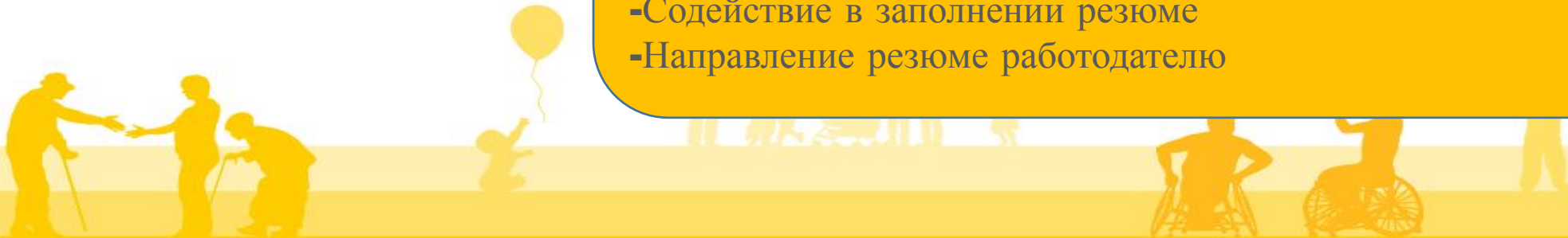


- Физические лица

- Результат услуги

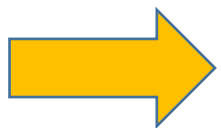


- Список свободных вакансий по специальности (профессии)
- Направление на работу
- Предложение о предоставлении другой государственной услуги в сфере содействия занятости
- Содействие в заполнении резюме
- Направление резюме работодателю



Информация о подуслуге содействие работодателям в подборе необходимых работников

- Получатели
- услуги

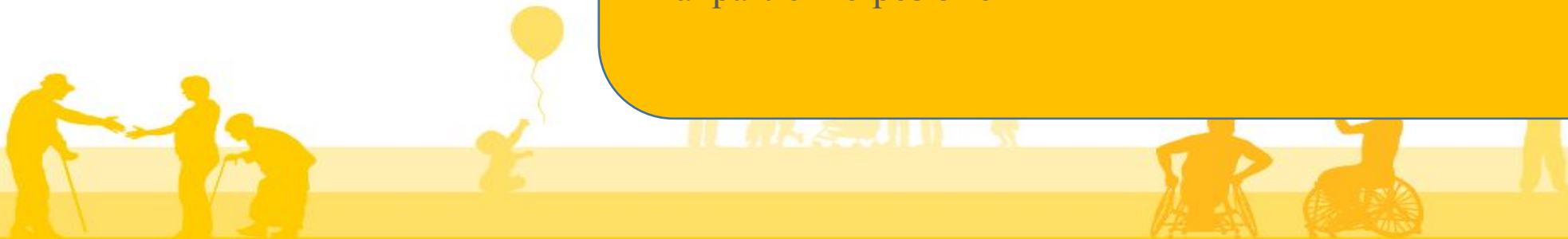


- Физические лица
- Индивидуальные предприниматели
- Юридические лица

- Результат услуги



- Список соискателей из числа безработных и граждан, ищущих работу
- Прием сведений о потребности в работниках
- Направление резюме



ПОРЯДОК ОКАЗАНИЯ УСЛУГИ

- Зарегистрируйтесь на портале госуслуг Московской области uslugi.mosreg.ru или на ЕПГУ через ЕСИА* esia.gosuslugi.ru ;
- Зайдите через имеющийся личный кабинет;
- Выберите в перечне услугу «Содействие занятости населения»
- Заполните электронное интерактивное заявление
- Укажите вид необходимой информации
- Получите результат выбранным способом

**ЕСИА- Единая система идентификации и аутентификации*

-ЕПГУ- единый портал государственных услуг



Получение услуги содействия в поиске работы из личного кабинета на РПГУ

Портал находится в тестировании. Если нашли ошибку - выделите и нажмите Ctrl-Enter или сообщите нам.



ПОРТАЛ ГОСУДАРСТВЕННЫХ И МУНИЦИПАЛЬНЫХ УСЛУГ
МОСКОВСКОЙ ОБЛАСТИ



Чем мы можем быть вам полезны?



Все



Например: Заключение брака, Социальная, Такси, Детский сад, Земля ...



ВСЕ УСЛУГИ

ЖИЗНЕННЫЕ СИТУАЦИИ

КАТЕГОРИИ ПОЛУЧАТЕЛЕЙ

ТЕМЫ

ВЕДОМСТВА



ТЕМА: Труд и занятость



СТРОИТЕЛЬСТВО НА ПРИАЭРОДРОМНЫХ ТЕРРИТОРИЯХ

Согласования строительства объектов приаэродромных территорий

УЗНАТЬ



ВЫДАЧА АРХИВНЫХ СПРАВOK, АРХИВНЫХ ВЫПИСОК, АРХИВНЫХ КОПИЙ И...

Архивные справки, выписки, копии и информационные письма

ТРУД И ЗАНЯТОСТЬ



СОДЕЙСТВИЕ ЗАНЯТОСТИ НАСЕЛЕНИЯ

Поиск работы и подбор работников

ТРУД И ЗАНЯТОСТЬ



ИНФОРМИРОВАНИЕ О ПОЛОЖЕНИИ НА РЫНКЕ ТРУДА В МОСКОВСКОЙ ОБЛАСТИ

Информирование о положении на рынке труда

ТРУД И ЗАНЯТОСТЬ



Оформление заявления на оказание услуги

Содействие гражданам в поиске подходящей работы, а работодателям в подборе необходимых работников

МИНИСТЕРСТВО СОЦИАЛЬНОГО РАЗВИТИЯ МОСКОВСКОЙ ОБЛАСТИ

ЭЛЕКТРОННОЕ ЗАЯВЛЕНИЕ

Оформите заявление и получите результат не выходя из дома.

[ВОССТАНОВИТЬ](#)

[ОФОРМИТЬ ЗАЯВЛЕНИЕ](#)

ЗАПИСЬ НА ПРИЁМ

Запишитесь для получения услуги на приём в:

- МФЦ

[ЗАПИСАТЬСЯ](#)

ИНФОРМАЦИЯ ОБ ОПЛАТЕ

Данная услуга предоставляется бесплатно.

ПОЖАЛОВАТЬСЯ

Нашли ошибку? Не смогли воспользоваться услугой или записаться на прием? Сообщите нам об этом!

[СООБЩИТЬ](#)

Административный регламент
PDF

РЕЙТИНГ УСЛУГИ

Подано 96 заявлений

Количество просмотров: 7697



1. Выбор подуслуги

Подача заявления

1. ВЫБОР УСЛУГИ

ВЫБЕРИТЕ ЖЕЛАЕМУЮ УСЛУГУ:

- Получение содействия в поиске подходящей работы гражданам
- Получение содействия в подборе необходимых работников работодателям

< Назад

Далее >



2. Подтверждение согласия с условиями предоставления услуги – необходимое условие ее получения

Получение содействия в поиске подходящей работы
гражданам

1. ВЫБОР УСЛУГИ
- 2. СОГЛАСИЕ**
3. ЗАЯВИТЕЛЬ
4. ЗАЯВЛЕНИЕ
5. ДОКУМЕНТЫ
6. ПРЕДПРОСМОТР

ТРЕБУЕТСЯ ВАШЕ СОГЛАСИЕ ПО СЛЕДУЮЩИМ ПУНКТАМ:

- Я подтверждаю, что вся представленная информация является достоверной и точной;
- Я несу ответственность в соответствии с действующим законодательством Российской Федерации за предоставление заведомо ложных или неполных сведений;
- Я выражаю свое согласие на необходимое использование и обработку своих персональных данных, в том числе в информационных системах;
- Со сроками оказания государственной услуги ознакомлен;

Я подтверждаю свое согласие со всеми вышеперечисленными пунктами

Не смогли подать заявку?
Сообщите нам об этом:
Телефон +7 (498) 602-30-01, адрес электронной почты pgu.support@mosreg.ru

[< Назад](#) [Далее >](#)

Без подтверждения согласия по кнопке «Далее» отображается сообщение:

Сообщение

Требуетс Ваше согласие со всеми пунктами

Ок



3. Заполнение сведений о заявителе

Получение содействия в поиске подходящей работы гражданам

ЗАПОЛНЕНО НА 25%

1. ВЫБОР УСЛУГИ

2. СОГЛАСИЕ

3. ЗАЯВИТЕЛЬ

4. ЗАЯВЛЕНИЕ

5. ДОКУМЕНТЫ

6. ПРЕДПРОСМОТР

ДАнные ЗАЯВИТЕЛЯ НЕ ЗАПОЛНЕНО

ТИП ЗАЯВИТЕЛЯ * Выберите

ОБРАЗОВАНИЕ Выберите

ПРОФЕССИИ (ДОЛЖНОСТИ) ПО ПОСЛЕДНЕМУ МЕСТУ РАБОТЫ

№	Профессия/должность
Нет записей	

Добавить Редактировать Удалить

К КАКОЙ КАТЕГОРИИ ГРАЖДАН ВЫ ОТНОСИТЕСЬ? Выберите

< Назад Далее >

На данном этапе обязательные для заполнения поля отмечены знаком «*»

Значение для заполнения поля выбирается из раскрывающегося справочника:
«Тип заявителя» – «физическое лицо»



3. Заполнение сведений о заявителе (тип заявителя)

Портал находится в тестировании. Если нашли ошибку - выделите и нажмите Ctrl-Enter, или сообщите нам.

Получение содействия в поиске подходящей работы гражданам

ЗАПОЛНЕНО НА 50%

1. ВЫБОР УСЛУГИ
2. СОГЛАСИЕ
- 3. ЗАЯВИТЕЛЬ**
4. ЗАЯВЛЕНИЕ
5. ДОКУМЕНТЫ
6. ПРЕДПРОСМОТР

ДАННЫЕ ЗАЯВИТЕЛЯ ЗАПОЛНЕНО

ТИП ЗАЯВИТЕЛЯ *	Физическое лицо
ФАМИЛИЯ *	Иванов
ИМЯ *	Иван
ОТЧЕСТВО	Иванович
СНИЛС *	111-111-111 11
ОБРАЗОВАНИЕ	Выберите

При выборе значения «физическое лицо» происходит автоматическое заполнение следующих полей (ФИО, СНИЛС) значениями из личного кабинета



3. Заполнение сведений о заявителе (образование)

Портал находится в тестировании. Если нашли ошибку - выделите и нажмите Ctrl+Enter или сообщите нам.

Получение содействия в поиске подходящей работы гражданам

ЗАПОЛНЕНО НА 50%

1. ВЫБОР УСЛУГИ
2. СОГЛАСИЕ
3. ЗАЯВИТЕЛЬ
4. ЗАЯВЛЕНИЕ
5. ДОКУМЕНТЫ
6. ПРЕДПРОСМОТР

ДАННЫЕ ЗАЯВИТЕЛЯ

ЗАПОЛНЕНО

ТИП ЗАЯВИТЕЛЯ *

ФАМИЛИЯ *

ИМЯ *

ОТЧЕСТВО

СНИЛС *

ОБРАЗОВАНИЕ

Выберите

- Высшее профессиональное
- Высшее профессиональное(бакалавр)
- Высшее профессиональное(дипломированный специалист)
- Высшее профессиональное(магистр)
- Послевузовское профессиональное

Выберите

Значение для заполнения поля «Образование» выбирается из раскрывающегося справочника с перечнем уровней образования. Профессия по последнему месту работы выбирается из соответствующего справочника по кнопке «Добавить»



3. Заполнение сведений о заявителе (профессия)

ПРОФЕССИИ (ДОЛЖНОСТИ) ПО ПОСЛЕДНЕМУ МЕСТУ РАБОТЫ

№	Профессия/должность
Нет записей	

Добавить

Редактировать

Удалить

ПРОФЕССИЯ/ДОЛЖНОСТЬ

Выберите

Сохранить

Отмена

По кнопке «Добавить» появляется возможность выбора профессии (должности) из справочника ОКПДТР

ПРОФЕССИЯ/ДОЛЖНОСТЬ

Главный специалист
Главный психолог
Главный радиолог
Главный ревизор
Главный ревизор по безопасности движения
Главный редактор
Главный редактор карт
Главный редактор карт и лоций
Главный редактор программ
Главный редактор студии (киностудии)
Главный редактор творческого объединения
Главный редактор телевидения и радио-вещания
Главный режиссер
Главный режиссер-постановщик
Главный релейщик
Главный рыбовод
Главный сварщик
Главный синоптик
Главный советник
Главный социолог
Главный специалист

Выбор профессии из справочника завершается по кнопке «Сохранить». Возможен множественный последовательный выбор профессий, а также редактирование и удаление введенных записей по соответствующим кнопкам (при выделении строки двойным нажатием кнопки мыши).



3. Заполнение сведений о заявителе (категория граждан)

ОБРАЗОВАНИЕ

Высшее профессиональное

ПРОФЕССИИ (ДОЛЖНОСТИ) ПО ПОСЛЕДНЕМУ МЕСТУ РАБОТЫ

№	Профессия/должность
1	Главный специалист

Добавить

Редактировать

Удалить

К КАКОЙ КАТЕГОРИИ ГРАЖДАН ВЫ
ОТНОСИТЕСЬ?

Уволенный с предприятия

Категория гражданина
выбирается из
соответствующего
справочника



3. Заполнение сведений о заявителе (документ, удостоверяющий личность)

ДОКУМЕНТ УДОСТОВЕРЯЮЩИЙ ЛИЧНОСТЬ ЗАПОЛНЕНО ▼

ДОКУМЕНТ *	<input type="text" value="Паспорт РФ"/> ▼
СЕРИЯ *	<input type="text" value="11 11"/>
НОМЕР *	<input type="text" value="111111"/>
ДАТА ВЫДАЧИ *	<input type="text" value="27.12.2017"/>
КЕМ ВЫДАН *	<input type="text" value="Уфмс"/>

Тип документа выбирается из раскрывающегося справочника.

Заполняются все обязательные для заполнения поля (серия, номер, дата выдачи, кем выдан).

В случае наличия требуемых данных в личном кабинете заявителя, соответствующие поля заполняются автоматически.

Чтобы перевести заполнение блока в статус «заполнено» необходимо после ввода данных нажать «Enter» или дополнительно кликнуть мышью за пределами поля ввода данных.



3. Заполнение сведений о заявителе (контактная информация)

КОНТАКТНАЯ ИНФОРМАЦИЯ ЗАПОЛНЕНО

ТЕЛЕФОН ДЛЯ СВЯЗИ *

АДРЕС ЭЛЕКТРОННОЙ ПОЧТЫ

ПОЧТОВЫЙ АДРЕС

< Назад Далее >

Блок «Контактная информация» заполняется соответствующими данными автоматически из личного кабинета заявителя.

При необходимости можно внести недостающие сведения. Например, для ввода почтового адреса необходимо активизировать соответствующий блок одним кликом мыши. Дальнейший ввод информации (страна, субъект федерации, район субъекта федерации, населенный пункт, индекс и т.д.) осуществляется в соответствующие поля раздела «Почтовый адрес» с использованием раскрывающихся справочников



4. Подача заявления

Получение содействия в поиске подходящей работы
гражданам

ЗАПОЛНЕНО НА 83%

1. ВЫБОР УСЛУГИ
2. СОГЛАСИЕ
3. ЗАЯВИТЕЛЬ
4. **ЗАЯВЛЕНИЕ**
5. ДОКУМЕНТЫ
6. ПРЕДПРОСМОТР

ПРОШУ ПРЕДОСТАВИТЬ МНЕ ГОСУДАРСТВЕННУЮ УСЛУГУ В ЧАСТИ СОДЕЙСТВИЯ В ПОИСКЕ ПОДХОДЯЩЕЙ РАБОТЫ ПО ЗАПОЛНЕНО

СПЕЦИАЛЬНОСТЬ	Выберите
ПРОФЕССИЯ(ДОЛЖНОСТЬ) *	Администратор
ЗАРАБОТНАЯ ПЛАТА ОТ	
ГКУ МО ЦЕНТР ЗАНЯТОСТИ НАСЕЛЕНИЯ *	Балашихинский
СОДЕЙСТВИЕ В СОСТАВЛЕНИИ РЕЗЮМЕ *	Нет
СОГЛАСИЕ НА ПРЕДОСТАВЛЕНИЕ РЕЗЮМЕ РАБОТОДАТЕЛЮ *	Нет

[← Назад](#) [Далее >](#)

Блок «Заявление» заполняется соответствующими данными, необходимыми для подбора работы, с учетом территориальной заинтересованности заявителя.

Территориальная принадлежность выбирается из раскрывающегося списка, привязанного к государственному казенному учреждению Московской области Центру занятости населения.



4. Подача заявления (содействие в составлении резюме)

СОДЕЙСТВИЕ В СОСТАВЛЕНИИ РЕЗЮМЕ *

Да

СОГЛАСИЕ НА ПРЕДОСТАВЛЕНИЕ РЕЗЮМЕ РАБОТОДАТЕЛЮ *

Нет

РЕЗЮМЕ

ДАТА РОЖДЕНИЯ

xx.xx.xxxx

ГРАЖДАНСТВО

Выберите

ОПЫТ РАБОТЫ

№	Наименование должности	Дата начала работы	Дата окончания работы	Наименование организации	Должностные обязанности
Нет записей					

Добавить

Редактировать

Удалить

ОБРАЗОВАНИЕ

№	Образование	Дата завершения обучения	Наименование учебного заведения	Факультет	Серия диплома	Номер диплома	Дата выдачи диплома	Квали по д
Нет записей								

Добавить

Редактировать

Удалить

При выборе содействия в составлении резюме раскрывается для заполнения блок «Резюме», который заполняется необходимыми сведениями в полях: дата рождения; гражданство; опыт работы; образование; владение языками; рекомендации; дополнительная информация; а также в блоке «пожелания к вакансии»



4. Подача заявления (заполнение данных в разделах блока РЕЗЮМЕ)

ДОЛЖНОСТЬ

НАИМЕНОВАНИЕ ДОЛЖНОСТИ

Введите название должности, которую вы занимали на последнем месте работы

ДАТА НАЧАЛА РАБОТЫ

Введите дату начала работы

ДАТА ОКОНЧАНИЕ РАБОТЫ

Введите дату окончания работы

НАИМЕНОВАНИЕ ОРГАНИЗАЦИИ

Введите наименование организации. Например: ООО «Лютик»

ДОЛЖНОСТНЫЕ ОБЯЗАННОСТИ

Введите описание своих служебных обязанностей (В описании Вашей деятельности старайтесь описывать то, что Вы конкретно делали и чего добились)

Сохранить

Отмена

ОБРАЗОВАНИЕ

ОБРАЗОВАНИЕ

ДАТА ЗАВЕРШЕНИЯ ОБУЧЕНИЯ

Введите дату завершения обучения

НАИМЕНОВАНИЕ УЧЕБНОГО ЗАВЕДЕНИЯ

Введите название учебного заведения и Вашу специализацию (название ВУЗа полностью)

ФАКУЛЬТЕТ

СЕРИЯ ДИПЛОМА

НОМЕР ДИПЛОМА

ДАТА ВЫДАЧИ ДИПЛОМА

ВЛАДЕНИЕ ЯЗЫКАМИ

ЯЗЫК

УРОВЕНЬ

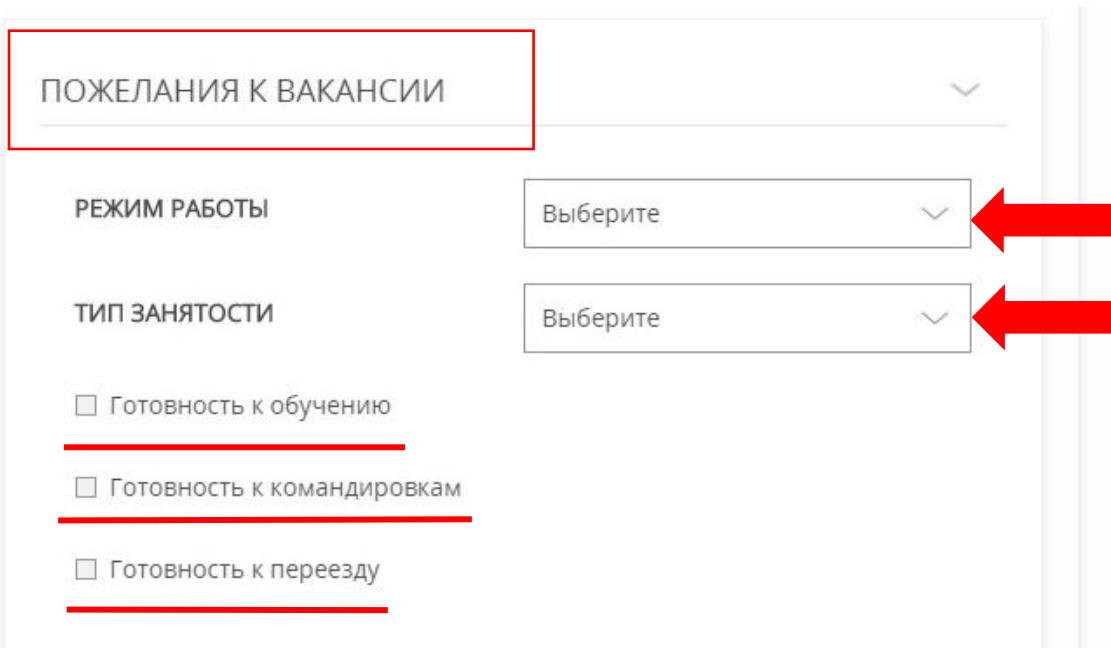
Сохранить

Отмена

Сведения в разделах РЕКОМЕНДАЦИИ и ДОПОЛНИТЕЛЬНАЯ ИНФОРМАЦИЯ заполняются в произвольной форме



4. Подача заявления (заполнение данных в разделах блока РЕЗЮМЕ)



ПОЖЕЛАНИЯ К ВАКАНСИИ

РЕЖИМ РАБОТЫ Выберите

ТИП ЗАНЯТОСТИ Выберите

Готовность к обучению

Готовность к командировкам


Готовность к переезду

The screenshot shows a form with several fields. A red box highlights the 'ПОЖЕЛАНИЯ К ВАКАНСИИ' field. Two red arrows point to the 'Выберите' dropdown menus for 'РЕЖИМ РАБОТЫ' and 'ТИП ЗАНЯТОСТИ'. Three red horizontal lines underline the checkbox options: 'Готовность к обучению', 'Готовность к командировкам', and 'Готовность к переезду'.

Дополнительно заполняются сведения в разделе «Пожелания к вакансии», где уточняется предпочтительный режим работы (выбирается из раскрывающегося списка): на дому, гибкий режим, график сменности и т.п.; Тип занятости (из списка): постоянная, временная, по совместительству, сезонная, стажировка; В соответствующих чек-боксах можно отметить: готовность к обучению, командировкам, переезду.



4. Подача заявления (заполнение данных в разделах блока РЕЗЮМЕ)

ПОВЫШЕНИЕ КВАЛИФИКАЦИИ/КУРСЫ
(ДОПОЛНИТЕЛЬНОЕ ОБРАЗОВАНИЕ) 

№	Название курса	Дата завершения обучения	Наименование учебного заведения
Нет записей			

[Добавить](#) [Редактировать](#) [Удалить](#)

[< Назад](#) [Далее >](#)

При раскрытии раздела «Повышение квалификации» в резюме можно добавить соответствующие сведения.

После заполнения блока Резюме по кнопке «Далее» возвращаемся к блоку подачи заявления.

Выбираем Да/Нет из списка в поле:

СОГЛАСИЕ НА ПРЕДОСТАВЛЕНИЕ РЕЗЮМЕ РАБОТОДАТЕЛЮ * 



5. Раздел Документы

Получение содействия в поиске подходящей работы
гражданам

ЗАПОЛНЕНО НА 83%

1. ВЫБОР УСЛУГИ

2. СОГЛАСИЕ

3. ЗАЯВИТЕЛЬ

4. ЗАЯВЛЕНИЕ

5. ДОКУМЕНТЫ

6. ПРЕДПРОСМОТР

КОПИЯ ПАСПОРТА *

Прикрепите скан-копию документа с
компьютера или выберите
из списка [Мои файлы](#)

Выбрать

< Назад

Далее >

Для получения услуги необходимо прикрепить к заявлению скан-копию паспорта.

По кнопке «Выбрать» осуществляется переход к файлам, хранящимся на компьютере заявителя.

Кроме того, можно прикрепить заранее сохраненный файл из списка Мои файлы личного кабинета заявителя



5. Раздел Документы

Получение содействия в поиске подходящей работы
гражданам

ЗАПОЛНЕНО НА 100%

1. ВЫБОР УСЛУГИ
2. СОГЛАСИЕ
3. ЗАЯВИТЕЛЬ
4. ЗАЯВЛЕНИЕ
5. ДОКУМЕНТЫ
6. ПРЕДПРОСМОТР

КОПИЯ ПАСПОРТА *

Прикрепите скан-копию документа с компьютера или выберите из списка [Мои файлы](#)

Файл успешно приложен!

При появлении записи: Файл успешно приложен, заявление переходит в статус «заполнено на 100%».

По кнопке «Далее» осуществляется предпросмотр заполненного заявления



6. Предпросмотр заявления

Портал находится в тестировании. Если нашли ошибку - выделите и нажмите Ctrl-Enter или сообщите нам.

Получение содействия в поиске подходящей работы гражданам

ЗАПОЛНЕНО НА 100%

1. ВЫБОР УСЛУГИ
2. СОГЛАСИЕ
3. ЗАЯВИТЕЛЬ
4. ЗАЯВЛЕНИЕ
5. ДОКУМЕНТЫ
- 6. ПРЕДПРОСМОТР**

ДАННЫЕ ЗАЯВИТЕЛЯ

ТИП ЗАЯВИТЕЛЯ Физическое лицо

ФАМИЛИЯ Иванов

ИМЯ Иван

ОТЧЕСТВО Иванович

СНИЛС 111-111-111 11

ОБРАЗОВАНИЕ Высшее профессиональное

ПРОФЕССИИ (ДОЛЖНОСТИ) ПО ПОСЛЕДНЕМУ МЕСТУ РАБОТЫ

№	Профессия/должность
1	Главный специалист

К КАКОЙ КАТЕГОРИИ ГРАЖДАН ВЫ ОТНОСИТЕСЬ? Уволенный с предприятия



6. Предпросмотр заявления

Портал находится в тестировании. Если нашли ошибку - выделите и нажмите Ctrl-Enter или сообщите нам.

Получение содействия в поиске подходящей работы гражданам

ЗАПОЛНЕНО НА 100%

1. ВЫБОР УСЛУГИ
2. СОГЛАСИЕ
3. ЗАЯВИТЕЛЬ
4. ЗАЯВЛЕНИЕ
5. ДОКУМЕНТЫ
6. ПРЕДПРОСМОТР

ДАННЫЕ ЗАЯВИТЕЛЯ

ТИП ЗАЯВИТЕЛЯ Физическое лицо

ФАМИЛИЯ Иванов

ИМЯ Иван

ОТЧЕСТВО Иванович

СНИЛС 111-111-111 11

ОБРАЗОВАНИЕ Высшее профессиональное

ПРОФЕССИИ (ДОЛЖНОСТИ) ПО ПОСЛЕДНЕМУ МЕСТУ РАБОТЫ

№	Профессия/должность
1	Главный специалист

К КАКОЙ КАТЕГОРИИ ГРАЖДАН ВЫ ОТНОСИТЕСЬ? Уволенный с предприятия

ПРОШУ ПРЕДОСТАВИТЬ МНЕ ГОСУДАРСТВЕННУЮ УСЛУГУ В ЧАСТИ СОДЕЙСТВИЯ В ПОИСКЕ ПОДХОДЯЩЕЙ РАБОТЫ ПО

ПРОФЕССИЯ(ДОЛЖНОСТЬ) Администратор

ГКУ МО ЦЕНТР ЗАНЯТОСТИ НАСЕЛЕНИЯ Балашихинский

СОДЕЙСТВИЕ В СОСТАВЛЕНИИ РЕЗЮМЕ Да

СОГЛАСИЕ НА ПРЕДОСТАВЛЕНИЕ РЕЗЮМЕ РАБОТОДАТЕЛЮ Нет

ПОЖЕЛАНИЯ К ВАКАНСИИ

ГОТОВНОСТЬ К ОБУЧЕНИЮ нет

ГОТОВНОСТЬ К КОМАНДИРОВКАМ нет

ГОТОВНОСТЬ К ПЕРЕЕЗДУ нет

ДАТА ЗАПОЛНЕНИЯ 29.01.2018

< Назад

Отправить >



7. Направление заявления

По кнопке «Отправить» направляем заявление в службу занятости. В случае успешной отправки на экране высвечивается

Сообщение

Ваше заявление подано успешно.

Вы можете отследить статус своего заявления в разделе «**Обращения**» своего профиля.

Ок



7. Направление заявления

ПРОФИЛЬ ЗАЯВЛЕНИЯ **11** ЗАПИСЬ КАЛЕНДАРЬ ОПЛАТА

Обращения 1 АКТИВНАЯ УСЛУГА | 10 УСЛУГ ОКАЗАНО | 13 ЧЕРНОВИКА СОХРАНЕНО

УЗНАТЬ СТАТУС ЗАЯВЛЕНИЯ В МФЦ

Фамилия Имя Номер **НАЙТИ**

СЕГОДНЯ ТЕКУЩИЙ МЕСЯЦ ТЕКУЩИЙ ГОД **ЗА ВСЁ ВРЕМЯ** За период Только активные

Рег. номер	Наименование	Дата	Статус	Оценить
P001-6215586841-10634379	Получение содействия в поиске подходящей работы гражданам	29.01.2018 19:42	Новое	☆☆☆☆☆ <input type="button" value="ПРОГОЛОСОВАТЬ"/>
<input type="button" value="ПОДРОБНАЯ ИНФОРМАЦИЯ ↓"/>				
P001-4319554421-10160277	Получение содействия в подборе необходимых работников работодателям	28.12.2017 17:20	Принято положительное решение	☆☆☆☆☆ <input type="button" value="ПРОГОЛОСОВАТЬ"/>
<input type="button" value="ПОДРОБНАЯ ИНФОРМАЦИЯ ↓"/>				

В личном кабинете заявителя можно отслеживать статус заявления.



1. Выбор подуслуги

Подача заявления

1. ВЫБОР УСЛУГИ

ВЫБЕРИТЕ ЖЕЛАЕМУЮ УСЛУГУ:

- Получение содействия в поиске подходящей работы гражданам
- Получение содействия в подборе необходимых работников работодателям

[< Назад](#)

[Далее >](#)



Согласие

Портал находится в тестировании. Если нашли ошибку - выделите и нажмите Ctrl-Enter или сообщите нам.

Получение содействия в подборе необходимых работников работодателям

ЗАПОЛНЕНО НА 20%

1. ВЫБОР УСЛУГИ

2. СОГЛАСИЕ

3. ЗАЯВИТЕЛЬ

4. ЗАЯВЛЕНИЕ

5. ДОКУМЕНТЫ

6. ПРЕДПРОСМОТР

ТРЕБУЕТСЯ ВАШЕ СОГЛАСИЕ ПО СЛЕДУЮЩИМ ПУНКТАМ:

- Я подтверждаю, что вся представленная информация является достоверной и точной;
- Я несу ответственность в соответствии с действующим законодательством Российской Федерации за предоставление заведомо ложных или неполных сведений;
- Я выражаю свое согласие на необходимое использование и обработку своих персональных данных, в том числе в информационных системах;
- Со сроками оказания государственной услуги ознакомлен;

Я подтверждаю свое согласие со всеми вышеперечисленными пунктами

Не смогли подать заявку?
Сообщите нам об этом:
Телефон +7 (498) 602-30-01, адрес электронной почты pgu.support@mosreg.ru

 Черновик сохранен
30.01.2018, 0:20:50

[< Назад](#)

[Далее >](#)

Без подтверждения согласия по кнопке «Далее» отображается сообщение:

Сообщение

Требуется Ваше согласие со всеми пунктами

Ок



Информация о Заявителе

Подача заявления

ЗАПОЛНЕНО НА 20%

- 1. ВЫБОР УСЛУГИ
- 2. СОГЛАСИЕ
- 3. ЗАЯВИТЕЛЬ
- 4. ЗАЯВЛЕНИЕ
- 5. ДОКУМЕНТЫ
- 6. ПРЕДПРОСМОТР

ДАННЫЕ ЗАЯВИТЕЛЯ

НЕ ЗАПОЛНЕНО

ТИП ЗАЯВИТЕЛЯ *

Выберите

- Выберите
- Индивидуальный предприниматель
- Юридическое лицо

АДРЕС РЕГИСТРАЦИИ

Фактический адрес совпадает с адресом регистрации

ФАКТИЧЕСКИЙ АДРЕС

ОРГАНИЗАЦИОННО-ПРАВОВАЯ ФОРМА

Выберите

ВИД ЭКОНОМИЧЕСКОЙ ДЕЯТЕЛЬНОСТИ

Выберите

ФОРМА СОБСТВЕННОСТИ

Выберите

ЧИСЛЕННОСТЬ РАБОТНИКОВ

СВЕДЕНИЯ О КОНТАКТНОМ ЛИЦЕ

НЕ ЗАПОЛНЕНО

- 1. ВЫБОР УСЛУГИ
- 2. СОГЛАСИЕ
- 3. ЗАЯВИТЕЛЬ
- 4. ЗАЯВЛЕНИЕ
- 5. ДОКУМЕНТЫ
- 6. ПРЕДПРОСМОТР

ДАННЫЕ ЗАЯВИТЕЛЯ

ЗАПОЛНЕНО

ТИП ЗАЯВИТЕЛЯ *

Индивидуальный предприниматель

ФАМИЛИЯ *

Иванов

ИМЯ *

Иван

ОТЧЕСТВО

Иванович

ИНН *

СНИЛС *

ОГРНИП *

АДРЕС РЕГИСТРАЦИИ *

Российская Федерация Московская обл. Истринский р-н

Персональные данные (ФИО, ИНН, СНИЛС) отображаются автоматически из личного кабинета Заявителя

Информация о Заявителе

УСЛУГИ

АСИЕ

ТЕЛЬ

ЕНИЕ

МЕНТЫ

ПРОСМОТР

рициатель

даные

АДРЕС

СТРАНА *
Российская Федерация

СУБЪЕКТ ФЕДЕРАЦИИ *
Московская обл.

РАЙОН СУБЪЕКТА ФЕДЕРАЦИИ *

Выбирается из выпадающего списка. Выбранный ранее субъект ограничивает список районов. При вводе первых букв из названия и нажатия на клавиатуре Ввод (Enter) открывается выпадающий список значений, начинающихся с введенных символов. Обязательное для заполнения.

НАСЕЛЕННЫЙ ПУНКТ *
Ничего не выбрано

Выбранный ранее район ограничивает список населенных пунктов. При вводе первых букв из названия и нажатия на клавиатуре Ввод (Enter) открывается выпадающий список значений, начинающихся с введенных символов. Обязательное для заполнения.

ИНДЕКС
xxxxxx

Значения для заполнения полей
выбираются из раскрывающихся
справочников

Выбирается из выпадающего списка. Выбранный ранее субъект ограничивает список районов. При вводе первых букв из названия и нажатия на клавиатуре Ввод (Enter) открывается выпадающий список значений, начинающихся с введенных символов. Обязательное для заполнения.



Информация о Заявителе

Фактический адрес совпадает с адресом регистрации

ОРГАНИЗАЦИОННО-ПРАВОВАЯ
ФОРМА

1 КОММЕРЧЕСКИЕ ОРГАНИЗАЦИИ

ВИД ЭКОНОМИЧЕСКОЙ
ДЕЯТЕЛЬНОСТИ

ОБРАЗОВАНИЕ

ФОРМА СОБСТВЕННОСТИ

частная

ЧИСЛЕННОСТЬ РАБОТНИКОВ

10

СВЕДЕНИЯ О КОНТАКТНОМ ЛИЦЕ

ЗАПОЛНЕНО

ФАМИЛИЯ *

Иванов

ИМЯ *

Иван

ОТЧЕСТВО

Иванович

ДОЛЖНОСТЬ *

Директор

КОНТАКТНАЯ ИНФОРМАЦИЯ

ЗАПОЛНЕНО

Контактная информация содержит:
телефон и электронную почту
(данные импортируются из личного
кабинета Заявителя)



Заявление

Получение содействия в подборе необходимых работников работодателям

ЗАПОЛНЕНО НА 67%

1. ВЫБОР УСЛУГИ

ПРОЕЗД (ВИД ТРАНСПОРТА, НАЗВАНИЕ
ОСТАНОВКИ)

Метро Кузнецкий Мост

2. СОГЛАСИЕ

СОЦИАЛЬНЫЕ ГАРАНТИИ РАБОТНИКАМ

Да

3. ЗАЯВИТЕЛЬ

СОЦИАЛЬНЫЕ ГАРАНТИИ

ДМС, детский сад

4. ЗАЯВЛЕНИЕ

СПОСОБ ПОЛУЧЕНИЯ ЗАПРАШИВАЕМЫХ
СВЕДЕНИЙ *

Личный кабинет РПГУ

5. ДОКУМЕНТЫ

ГОСУДАРСТВЕННОЕ КАЗЕННОЕ
УЧРЕЖДЕНИЕ СЛУЖБЫ ЗАНЯТОСТИ
НАСЕЛЕНИЯ МОСКОВСКОЙ ОБЛАСТИ *

Истринский

6. ПРЕДПРОСМОТР

СВЕДЕНИЯ О ПОТРЕБНОСТИ В РАБОТНИКАХ

НЕ ЗАПОЛНЕНО

СВЕДЕНИЯ О ПОТРЕБНОСТИ В РАБОТНИКАХ, НАЛИЧИИ СВОБОДНЫХ РАБОЧИХ МЕСТ *

№	Профессия (должность)	Необходимое количество работников	Характер работы	Зарплата плата (доход)	Режим работы	Начало рабочего дня	Окончание рабочего дня	Профессиональ квалификацион требования, образование, дополнительны навыки, опыт работы
Нет записей								

Добавить

Редактировать

Удалить

СОГЛАСИЕ

НЕ ЗАПОЛНЕНО

Сведения о потребности в работниках

ПРОФЕССИЯ (ДОЛЖНОСТЬ) *

СПЕЦИАЛЬНОСТЬ *

НЕОБХОДИМОЕ КОЛИЧЕСТВО РАБОТНИКОВ *

ХАРАКТЕР РАБОТЫ *

ЗАРАБОТНАЯ ПЛАТА (ДОХОД) *

РЕЖИМ РАБОТЫ *

НАЧАЛО РАБОЧЕГО ДНЯ *

ПРОФЕССИЯ (ДОЛЖНОСТЬ) *

СПЕЦИАЛЬНОСТЬ *

НЕОБХОДИМОЕ КОЛИЧЕСТВО РАБОТНИКОВ *

ХАРАКТЕР РАБОТЫ *

ЗАРАБОТНАЯ ПЛАТА (ДОХОД) *

РЕЖИМ РАБОТЫ *

НАЧАЛО РАБОЧЕГО ДНЯ *

ОКОНЧАНИЕ РАБОЧЕГО ДНЯ *

Подтвердите действие на uslugi.mosreg.ru:

Обязательное поле 'Дополнительные пожелания к кандидатуре работника' не заполнено

ОКОНЧАНИЕ РАБОЧЕГО ДНЯ: 19.00

ПРОФЕССИОНАЛЬНО-КВАЛИФИКАЦИОННЫЕ ТРЕБОВАНИЯ, ОБРАЗОВАНИЕ, ДОПОЛНИТЕЛЬНЫЕ НАВЫКИ, ОПЫТ РАБОТЫ *

Курсы повышения квалификации (сертификат не позднее 2016г.)

ДОПОЛНИТЕЛЬНЫЕ ПОЖЕЛАНИЯ К КАНДИДАТУРЕ РАБОТНИКА *

ПРЕДОСТАВЛЕНИЕ ДОПОЛНИТЕЛЬНЫХ СОЦИАЛЬНЫХ ГАРАНТИЙ РАБОТНИКУ

Да

ДОПОЛНИТЕЛЬНЫЕ СОЦИАЛЬНЫЕ ГАРАНТИИ РАБОТНИКУ

Компенсация аренды жилья в размере 15000 руб. ежемесячно

ПРИЕМ ПО РЕЗУЛЬТАТАМ КОНКУРСА НА ЗАМЕЩЕНИЕ ВАКАНСИИ

Нет

Сохранить Отмена



Сведения о потребности в работниках

СВЕДЕНИЯ О ПОТРЕБНОСТИ В РАБОТНИКАХ

ЗАПОЛНЕНО

СВЕДЕНИЯ О ПОТРЕБНОСТИ В РАБОТНИКАХ, НАЛИЧИИ СВОБОДНЫХ РАБОЧИХ МЕСТ *

№	Профессия (должность)	Необходимое количество работников	Характер работы	Зарботная плата (доход)	Режим работы	Начало рабочего дня	Окончание рабочего дня	Профессиональные требования, образование, дополнительные навыки, опыт работы
1	Воспитатель	2	Постоянная	30000	График сменности	7.00	19.00	Курсы повышения квалификации (сертификат не позднее 2016г.)
2	Помощник воспитателя	3	Временная	15000	5-дневная рабочая неделя	7.00	16.00	Опыт работы от года

СВЕДЕНИЯ О ПОТРЕБНОСТИ В РАБОТНИКАХ

ЗАПОЛНЕНО

СВЕДЕНИЯ О ПОТРЕБНОСТИ В РАБОТНИКАХ, НАЛИЧИИ СВОБОДНЫХ РАБОЧИХ МЕСТ *

Окончание рабочего дня	Профессиональные требования, образование, дополнительные навыки, опыт работы	Дополнительные пожелания к кандидатуре работника	Предоставление дополнительных социальных гарантий работнику	Дополнительные социальные гарантии работнику	Прием по результатам конкурса на замещение вакансии
19.00	Курсы повышения квалификации (сертификат не позднее 2016г.)	-	Да	Компенсация аренды жилья в размере 15000 руб. ежемесячно	Нет
16.00	Опыт работы от 1 года	Отсутствуют	Нет		Нет

Добавить

Редактировать

Удалить



Согласие. Предпросмотр. Направление Заявления

СОГЛАСИЕ

НЕ ЗАПОЛНЕНО

СОГЛАСЕН НА НАПРАВЛЕНИЕ
КАНДИДАТОВ НА СОБЕСЕДОВАНИЕ К
РАБОТОДАТЕЛЮ *

Выберите

Выберите

Да

Нет

СОГЛАСЕН НА РАССМОТРЕНИЕ
РЕЗЮМЕ КАНДИДАТОВ *

1. ВЫБОР УСЛУГИ

2. СОГЛАСИЕ

3. ЗАЯВИТЕЛЬ

4. ЗАЯВЛЕНИЕ

5. ДОКУМЕНТЫ

6. ПРЕДПРОСМОТР

ДАТА ЗАПОЛНЕНИЯ

30.01.2018

< Назад

Отправить >



ПОРЯДОК РЕГИСТРАЦИИ ЗАЯВЛЕНИЯ

Заявление, поданное в электронной форме через РПГУ до 16:00 рабочего дня, регистрируется в Центре занятости в день его подачи.

При подаче Заявления через РПГУ после 16:00, рабочего дня либо в нерабочий день, регистрируется в Центре занятости на следующий рабочий день.

МФЦ

В МФЦ Заявителю обеспечивается бесплатный доступ к РПГУ для подачи Заявления в электронном виде.



ТИПОВЫЕ ОШИБКИ ПРИ ПОДАЧЕ ЗАЯВЛЕНИЯ

- ❑ Отсутствие Личного кабинета (регистрации на РПГУ или ЕПГУ gosuslugi.ru). Доступ к Личному кабинету может быть осуществлен только после прохождения процедуры авторизации.
- ❑ Учетная запись Заявителя «Упрощенная учетная запись с ограниченным доступом к государственным услугам».
- ❑ Не произведен вход в Личный кабинет Заявителя.
- ❑ Для Юридического лица доступ к услугам может быть предоставлен только через Личный кабинет Юридического лица
- ❑ Некорректное заполнение полей в случае отсутствия справочников
- ❑ Поля помеченные * обязательны для заполнения



ПРИЧИНЫ ПОЛУЧЕНИЯ ОТКАЗА В ПРИЕМЕ ДОКУМЕНТОВ

- Обращение за предоставлением государственной услуги без предъявления документа, позволяющего установить личность заявителя (представителя заявителя).
- Обращение за предоставлением государственной услуги подано лицом, не имеющим полномочий представлять интересы заявителя.
- Некорректное заполнение Заявителем обязательных полей в Заявлении.
- Не представлен заполненный бланк Сведения о потребности в работниках.
- Предоставление некачественных или недостоверных электронных копий (электронных образов) документов, не позволяющих в полном объеме прочитать текст документа и / или распознать реквизиты документа



ПРИЧИНЫ ПОЛУЧЕНИЯ ОТКАЗА В ПРЕДОСТАВЛЕНИИ УСЛУГИ

- Наличие противоречивых сведений в заявлении и представленных документах.
- Несоответствие предоставленных документов (сведений) по форме или содержанию требованиям законодательства Российской Федерации
- Информация, которая содержится в документах (сведениях), представленных заявителем (представителем заявителя), противоречит сведениям, содержащимся в документах, находящихся в ведении органов власти.

