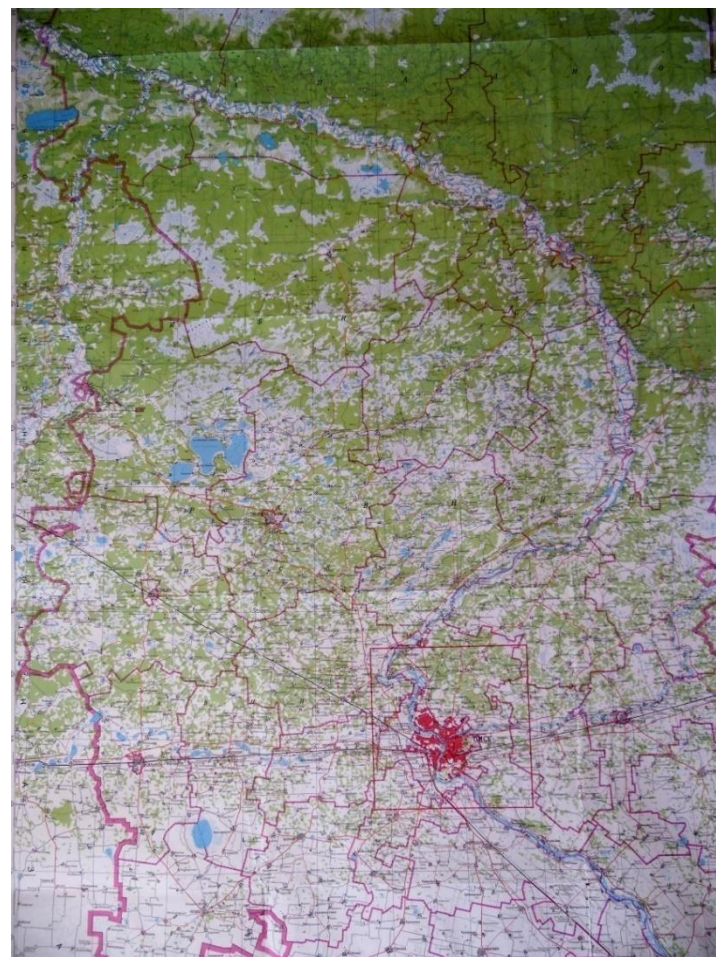


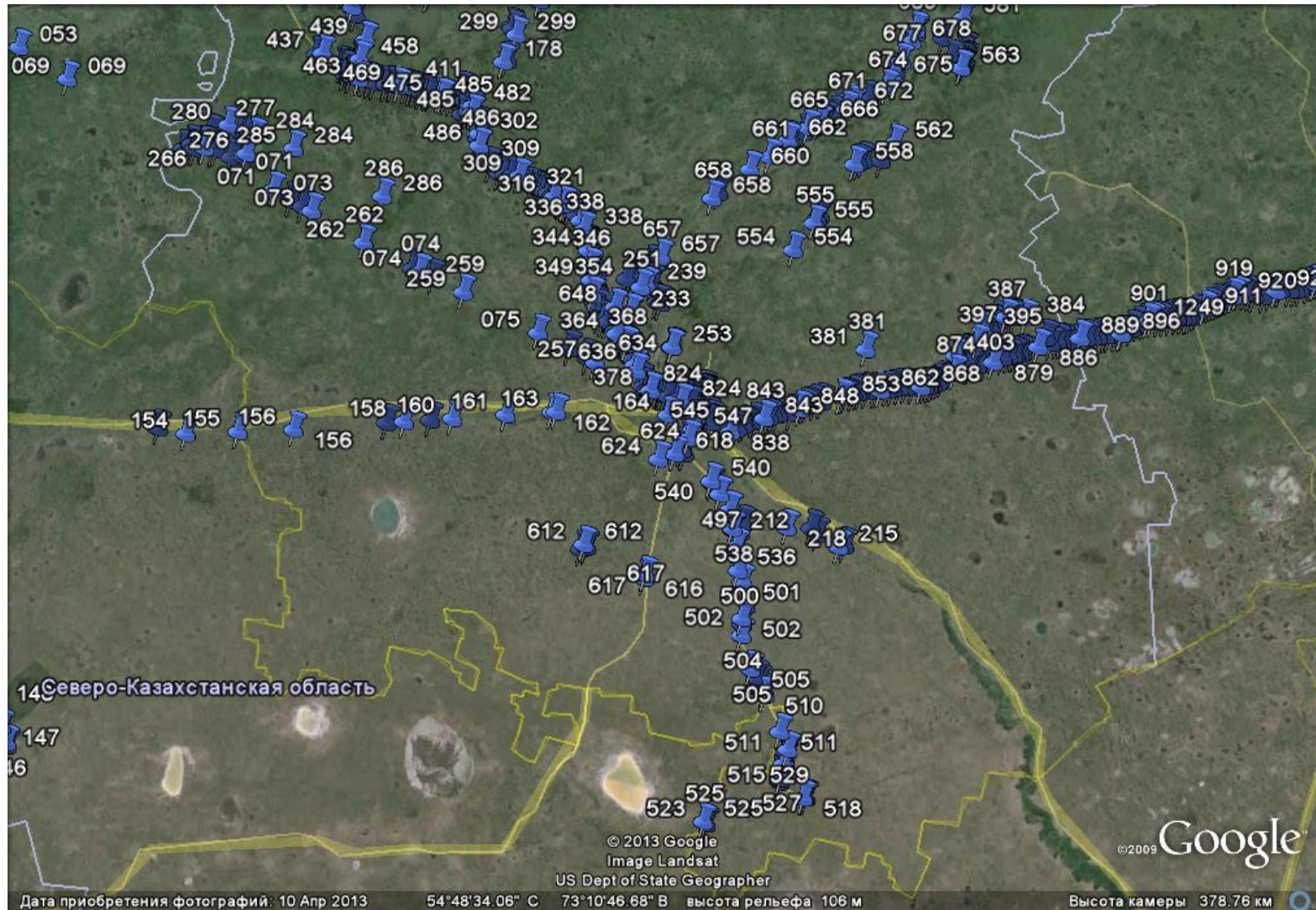
# Исследование водосборов лесостепной зоны Омской области

БУ ДО ОДЮЦТик Валитов Р.Г.

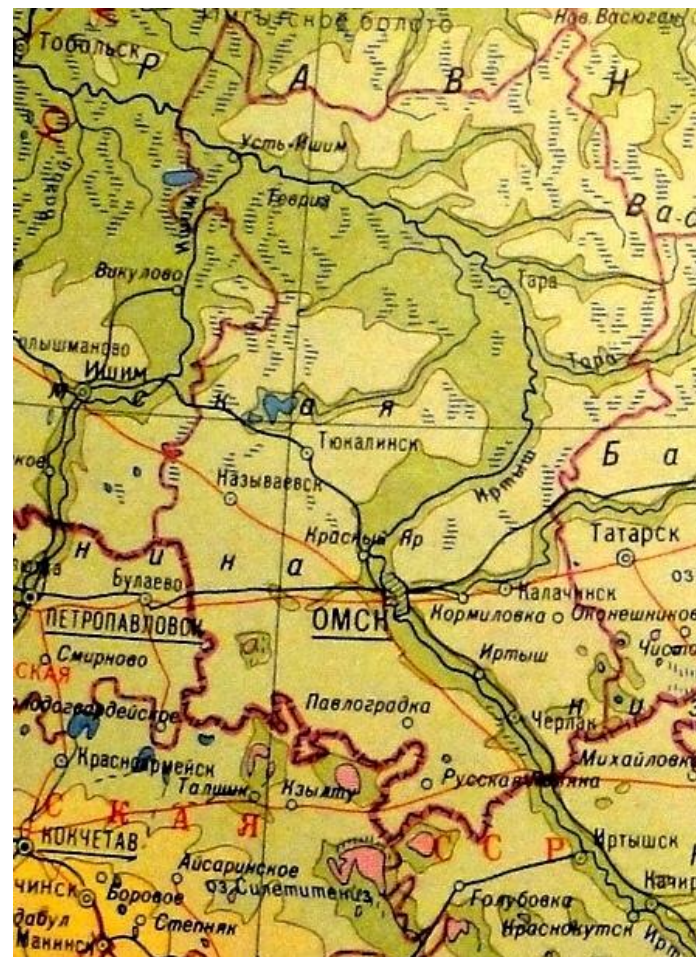
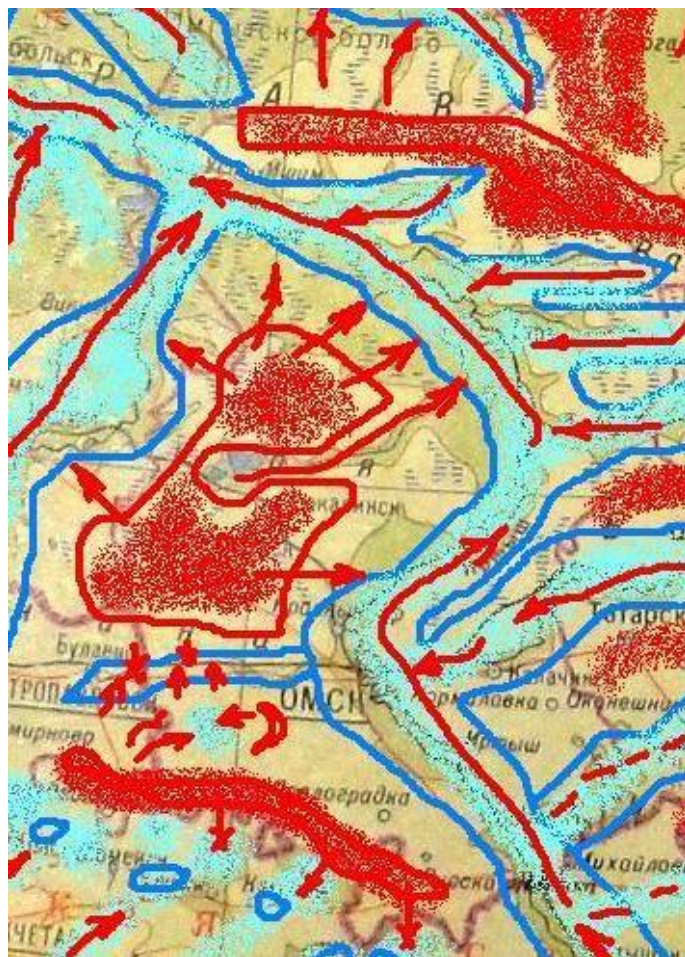
# Северная и южная лесостепная зона на карте Омской области



# Точки размещения объектов экспедиционных исследований на карте

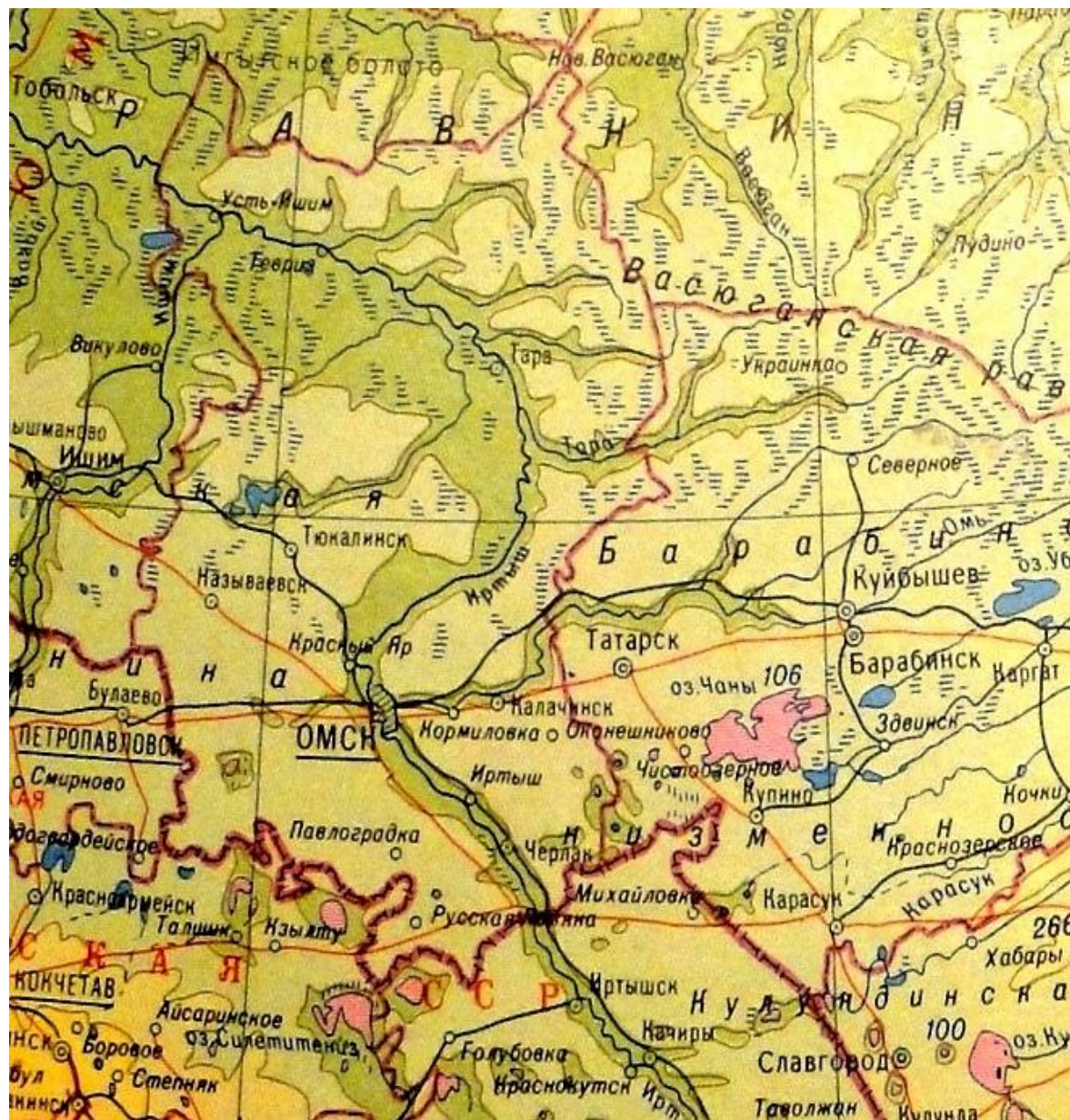


Возвышенности Ишимской и Барабинской равнины, Прииртышского Увала служат водоразделами многочисленных водотоков лесостепи



# Водосборы и районы северной лесостепной зоны Омской области

1. Юг Крутинского
2. Тюкалинский
3. Колосовский
4. Тарский
5. Юг Знаменского
6. Большереченский
7. Называевский
8. Юг Тюкалинского
9. Любинский
10. Саргатский
11. Горьковский
12. Кормиловский
13. Калачиский
14. Нижнеомский



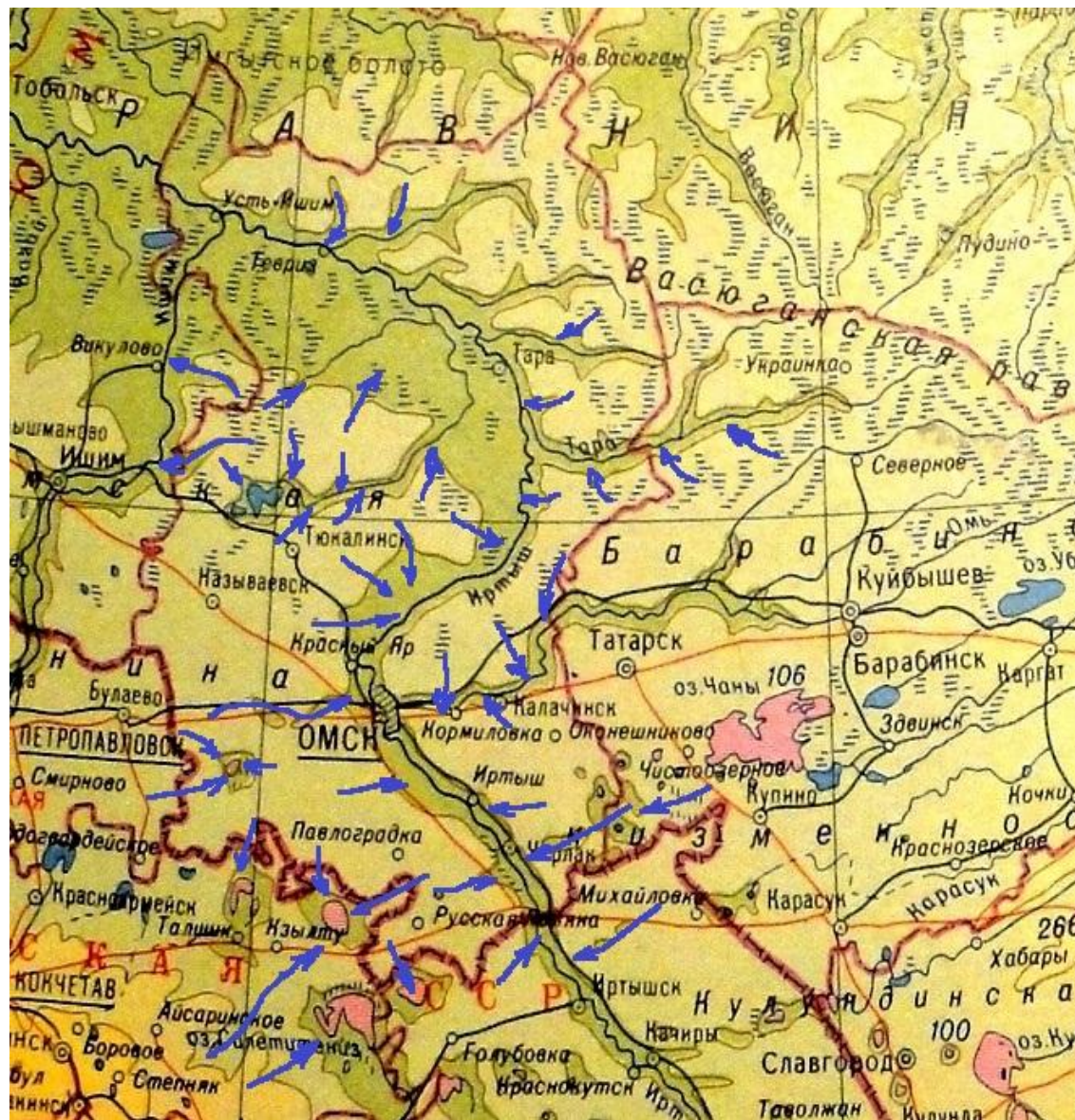
# Водосборы и районы северной лесостепной зоны Омской области на схеме

1. Юг Крутинского
2. Тюкалинский
3. Колосовский
4. Тарский
5. Юг Знаменского
6. Большереченский
7. Называевский
8. Юг Тюкалинского
9. Любинский
10. Саргатский
11. Горьковский
12. Кормиловский
13. Калачиский
14. Нижнеомский



# Формирование ложбин стока сезонных водотоков и русел ручьев

Выпадение осадков в течение года обеспечивает сток вод с возвышенных форм рельефа (Ишимская равнина, Барабинская равнина, Прииртышский Увал) в пониженные формы рельефа – в русла рек, в Камышловский Лог, в болота и озера.



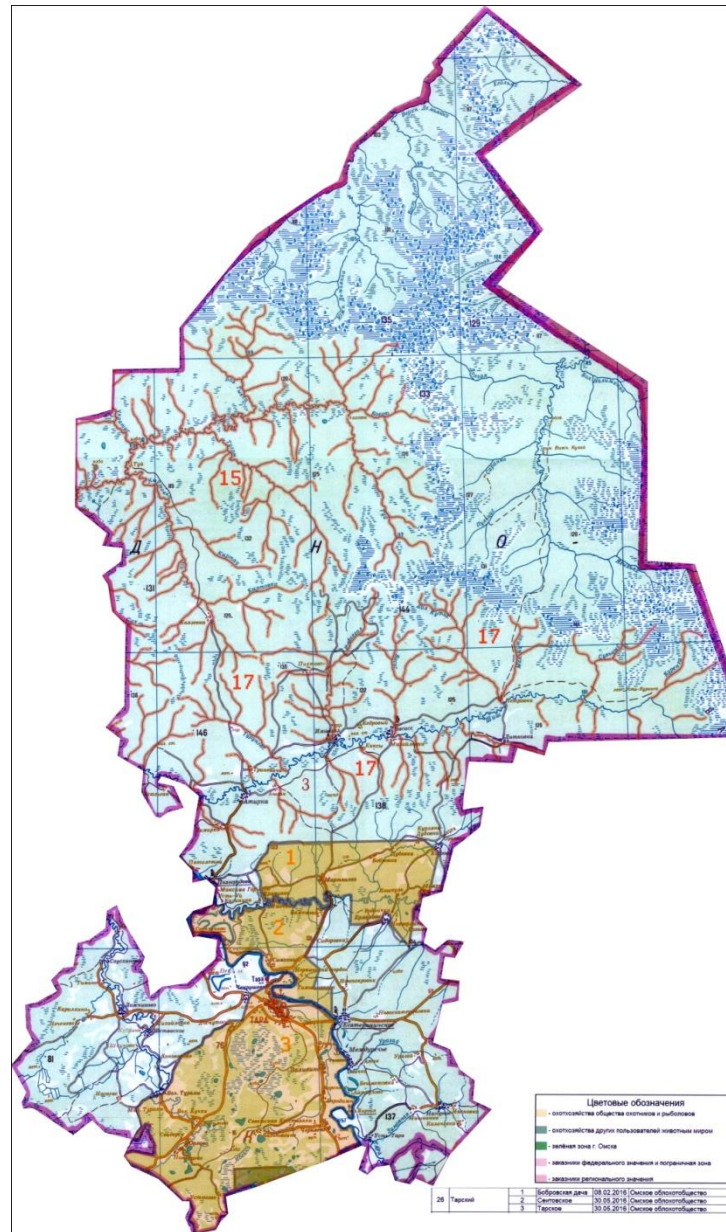
# Большие и малые наводнения





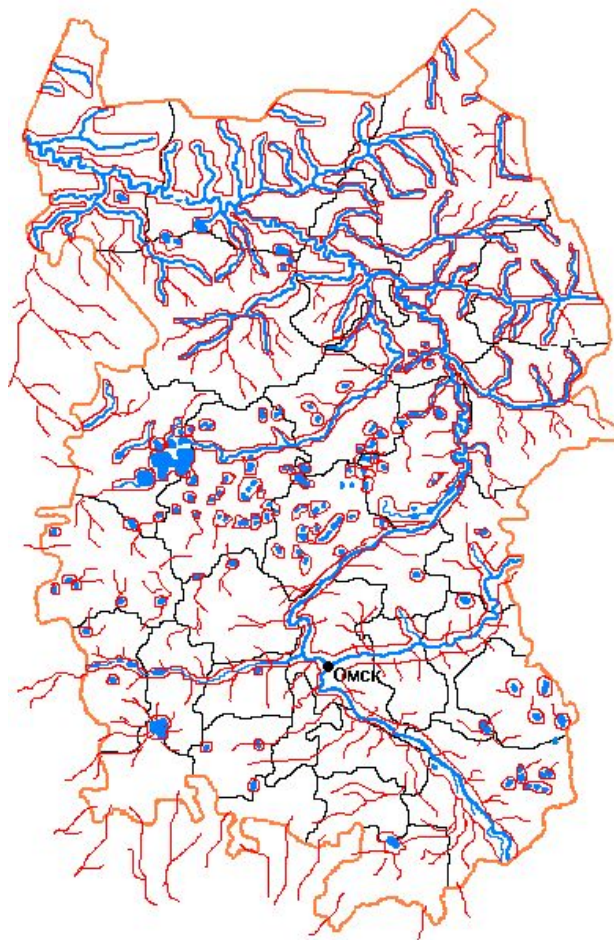
# Виды наводнений

1. **Наводнения вызываемые половодьем на главной реке Иртыш** – затопление поймы, берегов реки Иртыш, подпор и подъем уровня воды в устьях рек, впадающих в реку Иртыш;
2. **Наводнения вызываемые нарушением гидросетей средних и малых рек Омской области** (заторы, снижение пропускной способности из-за плотин без регуляции объемов водопропуска);
3. **Наводнения, вызываемые нарушением стока паводковых вод с малых водосборов** - по ложбинам сезонных водотоков, по руслам ручьев.



# Причины возникновения затопления на малых водосборах

- Застройка домами, строительство дорог без водопропусков способствует задержке воды по ложбинам стока.
- На многочисленных малых водосборах с нарушенными ложбинами стока наблюдаются ложбинные наводнения по всей Омской области



## Дорога на Вставское



## Река Оша вышла из берегов



## Мост на Кубрино



## Огороды



# Улица в половодье

Переправа через улицу



# Улицы города Исилькуля

**Улицы с непроезжими дорогами**



**Замер уровня воды возле дома**



# Колонка воды на затопленной улице

