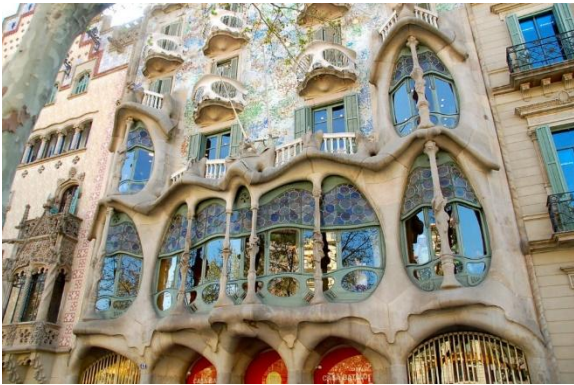


Формирование стиля модерн в европейском искусстве



Дом Бальо в Барселоне



Здание Зингер в Санкт-Петербурге

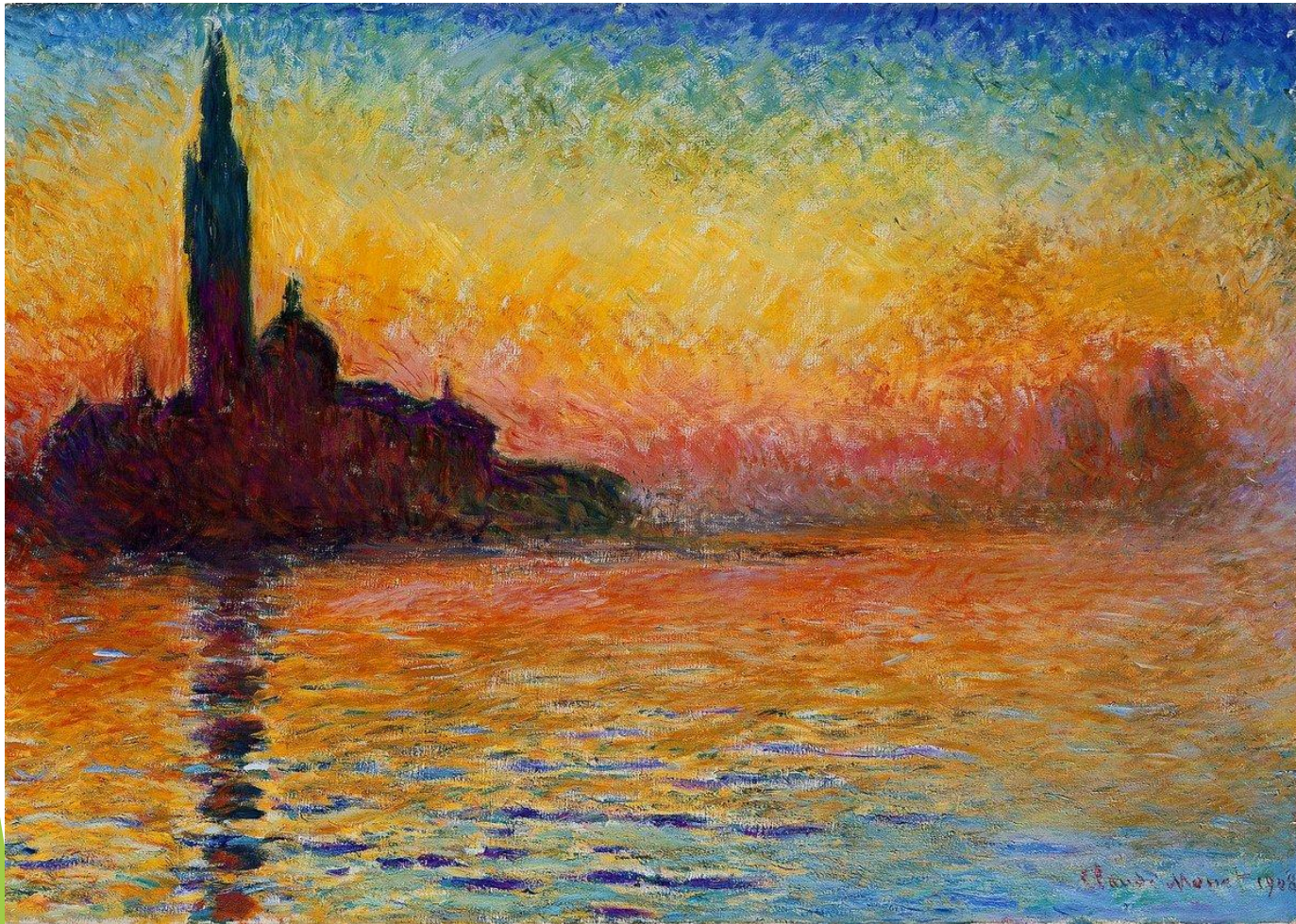


Модерн в Риге

ПОНЯТИЯ, ИДЕИ

- ▶ *стиль модерн;*
- ▶ *стиль модерн в европейском искусстве;*
- ▶ *орнаментальность;*
- ▶ *флоральный модерн;*
- ▶ *Э. Гимар;*
- ▶ *идея синтеза искусств;*
- ▶ *В.Орт;*
- ▶ *А. Гауди (А. Гауди-и-Корнета);*
- ▶ *русский модерн;*
- ▶ *Ф. О. Шехтель;*
- ▶ *«неорусский стиль»*

Повторение



Клод Моне
Сан-Джорджо Маджоре
в сумерках

1. Импрессионизм - *(впечатление) – художники стремились передать непосредственное впечатление от окружающего мира, изменчивые состояния природы живописными средствами при помощи мазков краски без использования чёрного цвета.*

2. Постимпрессионизм - *направление появившееся после импрессионизма, обновлённое (с добавлением чёрного цвета), где художники в своих работах стремились передать не сиюминутное, а характерное и сущностное.*



Ван Гог

Дорога с кипарисами
и звездой

3. Пленер - *(открытый воздух), живопись, создаваемая на природе, под открытым небом.*
4. Пастель - *– техника живописи сухими, мягкими цветными мелками.
- живопись цветными карандашами или красочным порошком.*
5. Какой картине и какому художнику был обязан своим названием импрессионизм?



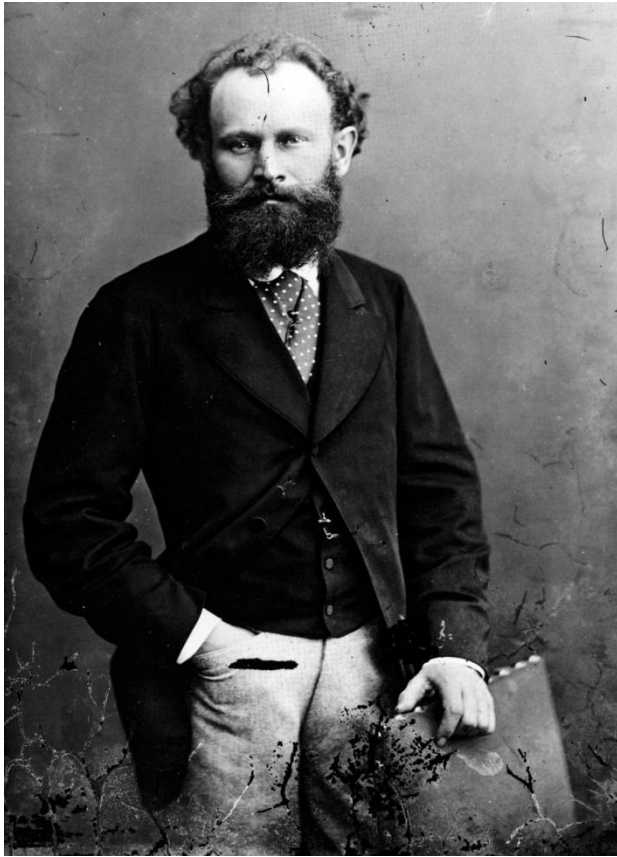
художник Клод Моне
"Впечатление,
восходящее солнце"

Своим названием этот стиль живописи обязан острому языку малоизвестного журналиста Луи Леруа. Собственно речь идет о первой значительной выставке импрессионистов весной 1874 года, где было выставлено 165 работ различных художников. Луи написал критическую статью, и чтобы выразить свое пренебрежение, назвал группу художников "импрессионистами", взяв за основу название картины Моне - Впечатление. Восходящее солнце. Художники, из вызова, приняли этот эпитет, впоследствии он прижился, потерял свой первоначальный отрицательный смысл и вошёл в активное употребление.

7. Основные принципы импрессионизма -

- работа на пленэре, подвижность и изменчивость мира, передача света и цвета, техника пастели, чувственность восприятия, пейзажи впечатления.

8. Художники импрессионисты



Эдуард Мане́ (3 января 1832 Париж— 30 апреля 1883, Париж) французский живописец, гравёр, один из родоначальников импрессионизма.



Эдуард Мане

«Бар в Фоли-Бержер»

История одного шедевра: «Бар в Фоли-Бержер» Мане

За год до смерти Эдуард Мане, преодолевая боль от болезней, вызванных сифилисом, пишет свое не просто самое скандальное полотно. Вечные ценности, смысл жизни, бренность и суетность мира – все это спрятано между бутылок на барной стойке и в увядающем букете на груди барменши.

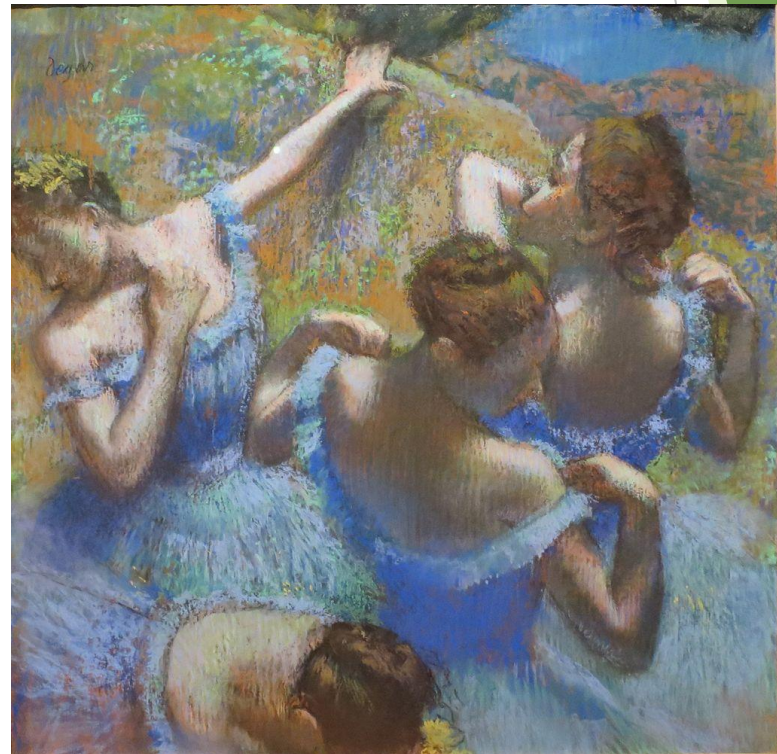
Сюжет

Большую часть полотна занимает зеркало. Оно не только является предметом интерьера, придающим глубину картине, но активно участвует в сюжете. В его отражении мы видим то, что происходит с главной героиней в действительности: шум, игра огней, обращающийся к ней мужчина. То же, что Мане показывает как реальность, является миром грез Сюзон: она погружена в свои мысли, отрешена от суеты кабаре – словно окружающий вертеп совершенно ее не касается. Явь и сон поменялись местами. Отражение барменши отличается от ее реального тела. В зеркале девушка кажется полнее, она склонилась к мужчине, слушая его. Клиент же рассматривает как товар не только то, что выставлено на стойке, но и саму девушку. Об этом намекают бутылки шампанского: им самое место в ведре со льдом, но Мане оставил их так, чтобы мы видели, как их форма похожа на фигуру девушки. Можешь купить бутылку, можешь бокал, а можешь и ту, кто эту бутылку для тебя откупорит.

Барная стойка напоминает натюрморты в жанре *vanitas*, который отличался морализаторским настроением и напоминал, что все мирское — проходяще и бренно. Фрукты — символ падения, роза — плотских утех, бутылки — упадка и слабости, увядающие цветы — гибели и увядающей красоты. Пивные бутылки с этикетками Bass говорят, что англичане были частыми гостями в этом заведении.



Эдгáр Дегá (19 июля 1834, Париж — 27 сентября 1917) французский живописец, один из виднейших и оригинальнейших представителей импрессионистского движения.



Эдгар Дега
Голубые танцовщицы. ГМИИ им.
Пушкина, Москва.



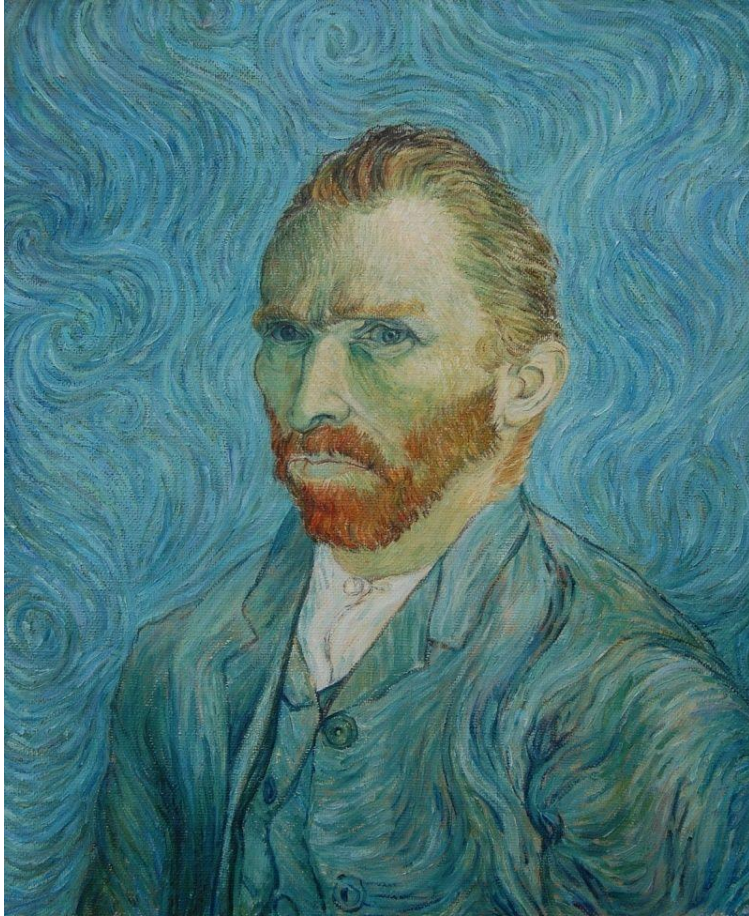
Пьер Огюст Ренуар - (25 февраля 1841 – 3 декабря 1919) – французский живописец, график и скульптор, один из основных представителей импрессионизма. Известен, в первую очередь, как мастер светского портрета, не лишённого сентиментальности. Ренуар первым из импрессионистов снискал успех у состоятельных парижан. В середине 1880-х гг. он фактически порвал с импрессионизмом, вернувшись к линейности классицизма, к «энгризму». Отец знаменитого режиссёра Жана Ренуара.

Огюст Ренуар



Сена близ Анера (Лодка)

9. Художники постимпрессионисты



Ван Гог

30 марта 1853 – 29 июля 1890 нидерландский художник-постимпрессионист, чьи работы оказали вневременное влияние на живопись XX века. За десять с небольшим лет он создал более 2100 произведений, включая около 860 картин маслом. Среди них – портреты, автопортреты, пейзажи и натюрморты, с изображением оливковых деревьев, кипарисов, полей пшеницы и подсолнухов. Большинство критиков не замечало Ван Гога до его самоубийства в возрасте 37 лет, которому предшествовали годы тревог, нищеты и расстройств рассудка.



Звездная ночь.

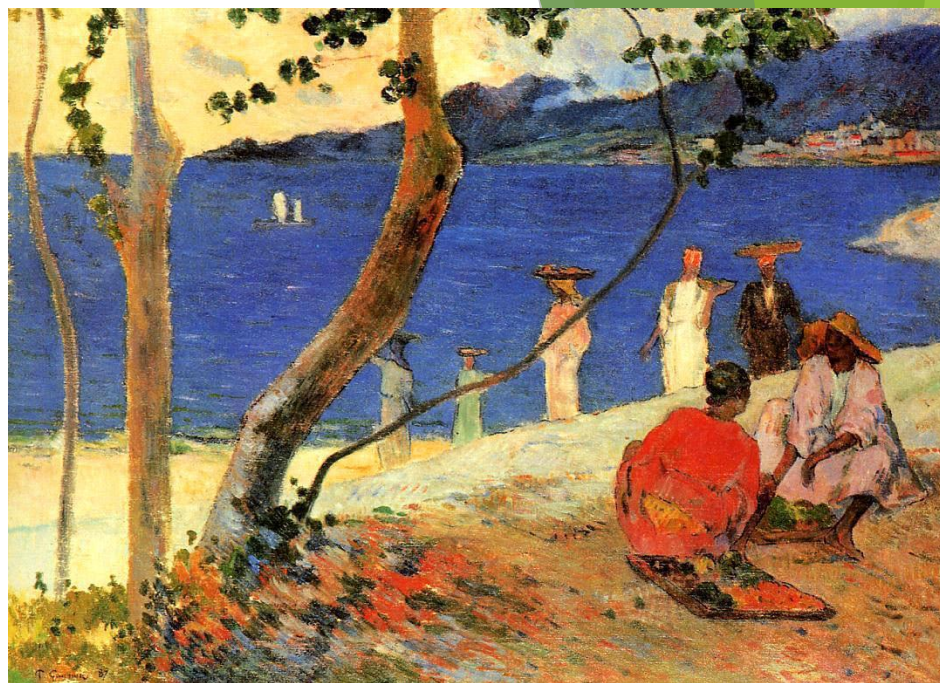


Поль Гоген

(7 июня 1848 — 8 мая 1903) — французский живописец, скульптор-керамист и график. Наряду с Сезанном и Ван Гогом был крупнейшим представителем постимпрессионизма. В начале 1870-х годов начал заниматься живописью как любитель. Ранний период творчества связан с импрессионизмом. С 1880 года участвовал в выставках импрессионистов. С 1883 года профессиональный художник. Работы Гогена при жизни не находили спроса, художник был беден. Картина Гогена «Когда свадьба?» — одна из самых дорогих проданных картин.



«Когда свадьба?»



"Морской берег" .



Валентин Серов

7 января 1865 г -22 ноября 1911 г
русский живописец и график,
мастер портрета.



Рыболовецкие суда в Архангельске.

ИЗУЧЕНИЕ НОВОГО МАТЕРИАЛА

1. *Характерные особенности стиля.*
2. *Модерн в архитектуре. В.Орта.*
3. *Архитектурные шедевры А. Гауди.*
4. *Модерн Ф. О.Шехтеля.*

Виктор Орта



Испания

Антонио Гауди



Бельгия

Фёдор Шехтель



Россия

Вопрос, на который вы ответите в конце лекции:
Какое значение для Мировой цивилизации и культуры имеет творчество представителей европейского модерна?

ПОДВОПРОСЫ

- **Характерные особенности стиля.** Создание новых художественных форм и образов, выработка единого интернационального стиля в искусстве. Стремление выразить красоту окружающей природы с помощью декоративной и динамичной линии. Орнаментальность стиля модерн. Синтез искусств как основная идея эстетики модерна и ее практическое воплощение в творчестве отдельных представителей стиля.
- **Модерн в архитектуре. В.Орта.** Идеи рационализма и конструктивизма и их воплощение в зодчестве. Интернациональный характер функциональной архитектуры. Использование новых материалов и технологий. Роль декоративного оформления фасадов и интерьеров (на примере творчества В. Орта).
- **Архитектурные шедевры А. Гауди.** Роль символов и аллегорий в творчестве А. Гауди (на примере известных шедевров).
- **Модерн Ф. О.Шехтеля.** Русские варианты модерна. Характерные черты архитектуры русского модерна (на примере сооружений Ф. О.Шехтеля)

Модэрн (от фр. *moderne* – современный) или **Ар нуво** (фр. *art nouveau* - «**новое искусство**») – художественное направление в искусстве, популярное во второй половине **XIX** – начале **XX** века.

«Maison de L'Art Nouveau» (франц. «**Дом Нового Искусства**»), первоначально так назывался **магазин салон современного искусства**, открытый Зигфридом Бингом в **Париже в 1895**, где показывались произведения традиционного искусства Китая, Японии, а также **работы** молодых парижских художников выполненные в **«новом стиле»**, отчасти напоминающем **восточный**. Именно восток стал важнейшей частью стиля «Ар Нуво».



1. Характерные особенности стиля модерн.

На рубеже 19 – 20 века стиль модерн охватил почти все европейские страны.

В каждой из стран он приобрёл своё название:

- «Ар нуво» - во Франции и в Бельгии;
- «югендстиль» - в Германии;
- «либерти» - в Италии;
- «модерн стайл» - в Великобритании;
- «модерниссимо» - в Испании;
- «тиффани» - в США;
- «модерн» - в России.



Общая характеристика стиля. Лозунг - “назад к природе”.

В основе нового стиля лежит **ЛИНИЯ** - волнообразная, изогнутая, гибкая и подвижная, сочетающая веяния Востока и передающая энергию жизни.

S-образная линия, заимствована у колышущихся морских волн и водорослей, порхающих бабочек и стрекоз, тянущихся к свету стеблей и цветов лилии и ириса, развевающихся на ветру девичьих волос, **определила одну из главных особенностей стиля модерн - его орнаментальность.**



Характерные черты стиля:

цвета:

Цвет тёмного натурального благородного дерева, оттенки земли, морского песка. Фоном может быть кремовый и белый. Можно использовать и другие природные оттенки - цвет дикого камня, цвет травы и зеленой листвы, синий, цвет осени - золотой, красный.

линии:

Прямые с изогнутыми волнообразными

формы:

Сочетание прямоугольных геометрических с изогнутыми растительными

элементы интерьера:

Мебель и декор в "растительном" стиле (восточном)

конструкции:

Под изогнутые формы растений

окна:

Прямоугольные, вытянутые, украшенные растительными арками

двери:

С растительным орнаментом



Новые идеи и принципы:

- Архитектура должна быть **легкой** и давать ощущение парения
- Архитектура должна подчинить себе **огромные потоки света** внутри здания и научиться снаружи обыгрывать световые эффекты
- Благодаря новым материалам и технологиям архитектура должна научиться **оперировать целостными пространствами огромного размера**



Основные объекты:

Вокзалы, фабрики, заводы, мосты, общественные сооружения и жилище человека



Основные строительные материалы:

- бетон
- стальные конструкции
- легкий и прочный алюминий
- большие поверхности стекла
- пластмассы



Средства декоративного оформления фасадов и интерьеров:

- витражи
- панно
- декоративная скульптура
- кованое гнутое железо
- узорная поливная керамическая плитка
- ткани



Флоральный модерн



Одним из ярких его представителей стал французский архитектор **Эктор Гимар**, создавший свой особый стиль в архитектуре - стиль Гимара, или **«стиль метро»**.

Его отличали изысканность вьющихся и изогнутых форм, сложная узорность, нарушение естественных пропорций и лишение параллельности и симметрии (**асимметрия**).

В основе эстетики модерна лежала идея синтеза искусств.



<http://61keng.ru/kazprom.net/>

Эктор Гимар
(1867-1942
)

станция метро в Париже, около 1900 г.



ЗНАМЕНИТЫЕ АРХИТЕКТОРЫ - МОДЕРНИСТЫ:



Ханс Шарун



Вальтер Гропиус



Ле Корбюзье



Алвар Аалто



Оскар Нимейер



Пьер Луиджи Нерви



Щусев А. В.



Фрэнк Ллойд Райт



Павел Сюзор



Луис Салливен

Виктор Орта



Испания

Антонио Гауди



Бельгия

Фёдор Шехтель



Россия

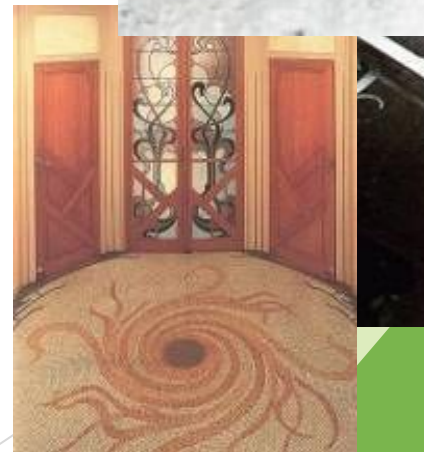
Виктор Орта

(1861-1947)

Одним из первых архитекторов, работавших в стиле модерн.

В своих проектах он активно использовал новые материалы, в первую очередь, металл и стекло. Несущим конструкциям, выполненным из железа, он придавал необычные формы, напоминающие какие-то фантастические растения.

Лестничные перила, светильники, свисающие с потолка, даже дверные ручки – все тщательно проектировалось в едином стиле.



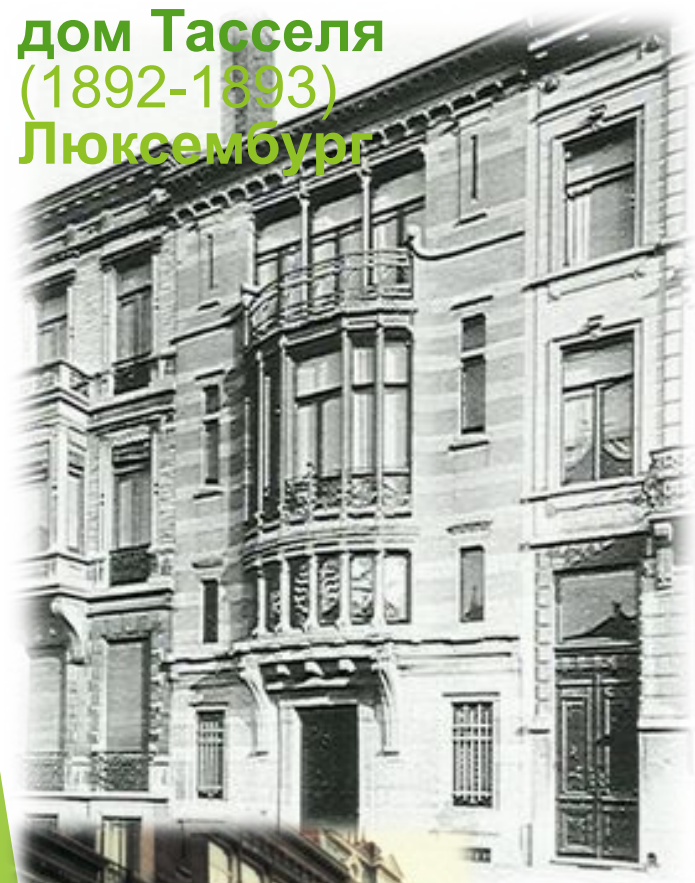
Виктор Орта – «Совершенный зодчий искусства модерн»



Victoria



дом Тасселя
(1892-1893)
Люксембург

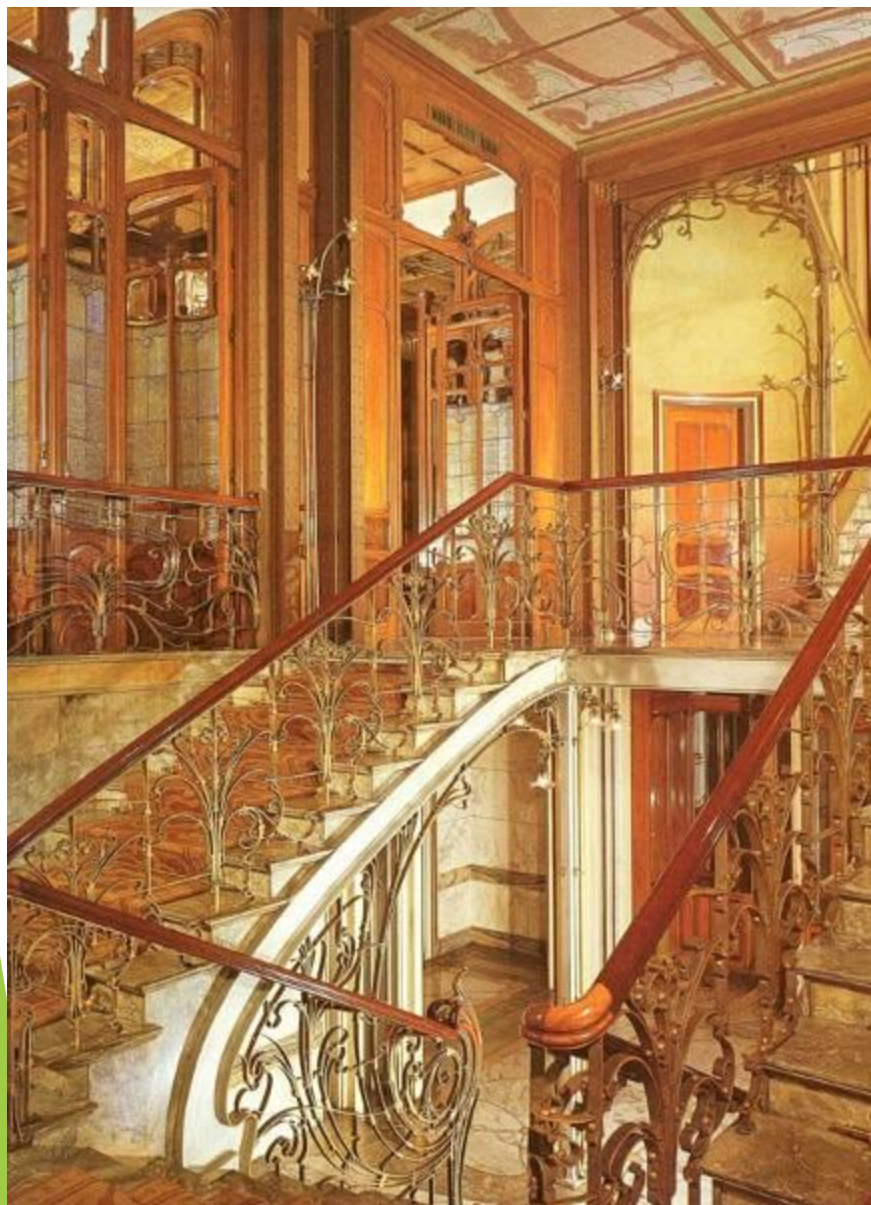


Дом Тасселя - первый образец «чистого модерна», принёс всемирную известность и славу начинающему архитектору.

Лестница Дома Тасселя



Особняк Эйтельд (вестибюль). Брюссель





Антонио Гауди

(1852 – 1926)

А. Гауди сумел найти собственный стиль – «**каталонский модерн**», который перекинул своеобразный мост от **средневековой готики** к **модерну**.

Его творчество вызывало и до сих пор вызывает противоречивые оценки критиков.

Одни считают его творения **порождением «больного воображения»**, способность плодить только **«каменных монстров»**, другие – **«новыми революционными методами»**, **«народным достоянием»**, **«проводником чувства и смысла»**.

дом Висенса (1883-1888) Барселона

- тема арабских сказок
- «Тысячи и одной ночи».

**Закругленные башни,
изящные металлические
орнаменты в виде
пальмовых листьев,
ритмично чередующиеся
пояса арок, глухие окна с
коваными решетками...**



Висенса



дом Батльо

(1904-1906) Барселона



Голубовато-зелёный фасад напоминает то вспененную морскую волну, то всплески вулканической лавы, то кожу диковинных животных.

Дом Батльо





ДОМ МИЛА
(1906-1910)
БАРСЕЛОНА



Во внутренней планировке здания нет двух одинаковых комнат, прямых углов и ровных коридоров. Любой элемент наполнен движением. Фасад здания напоминает колышущуюся массу.

Дом Мила



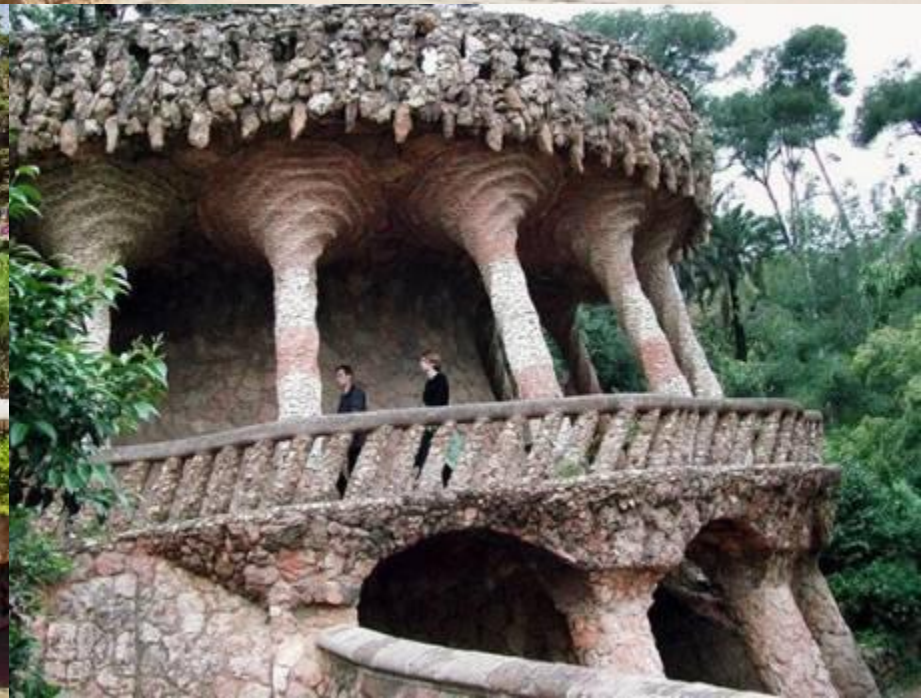


ПАРК ГЮЭЛЬ (1900-1914) БАРСЕЛОНА



Гауди принадлежало первенство в практическом осуществлении идеи синтеза искусств, провозглашенной модерном. Она нашла воплощение в оформлении парка Гюэль в одном из пригородов Барселоны.

Парк Гюэль





**Собор
САГРАДА ФАМИЛИЯ
(1883-1926)
БАРСЕЛОНА**

Главное творение Гауди – собор Саграда Фамилия (Святого семейства), который он не успел завершить при жизни.

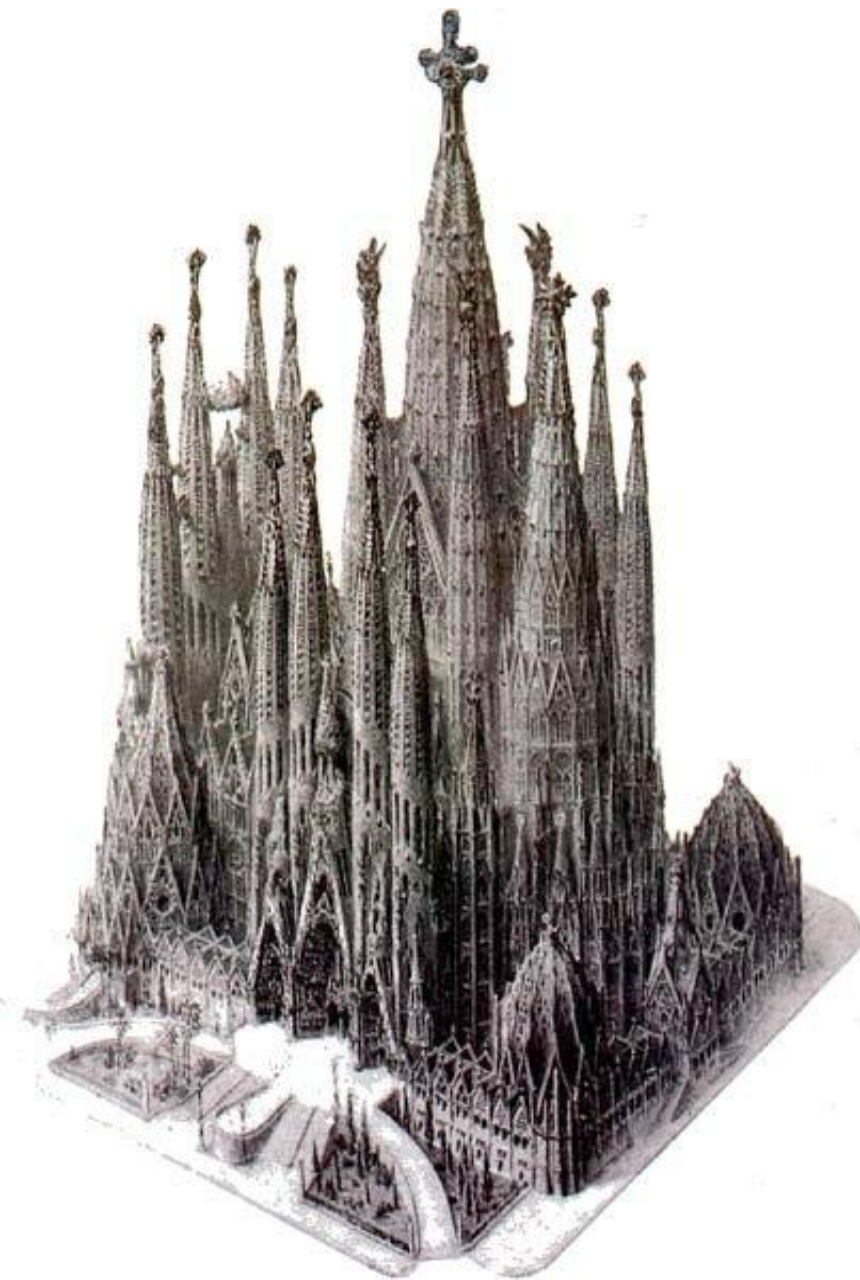
По замыслу он должен был стать архитектурным воплощением сюжетов Нового Завета.

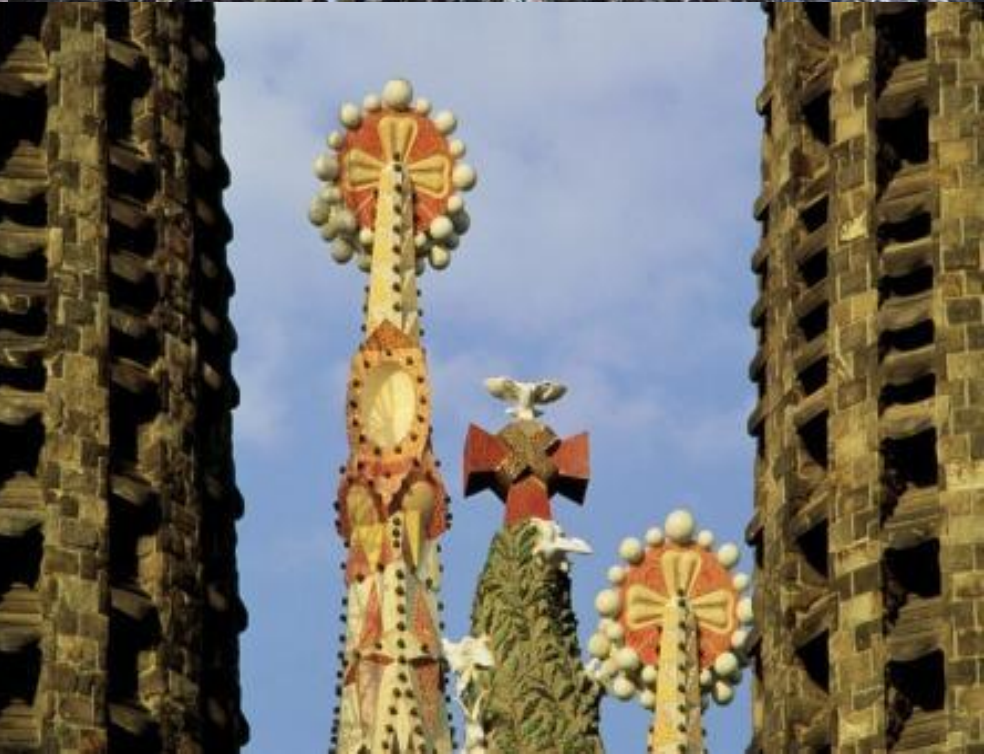
Фасад собора состоит из трех порталов, символизирующих Веру, Надежду и Любовь.

Средний представляет собой глубокий грот Вифлеема; он убран цветами, над которыми летают птицы.



Собор Саграда Фамилия





Саграда Фамилия

OPENPIZ

Архитектурные достижения России

Характерные черты:

- Асимметрия фасадов и планов
- Многообъемная композиция вокруг вертикальной оси
- Свободное размещение окон разнообразной конфигурации и размеров на различных уровнях
- Построение форм «изнутри наружу»
- Декоративность оформления



Федор Осипович Шехтель

1859 - 1926

Особняк А. Н. Рябушинского

(1900-1902) Москва

(Музей-квартира М. Горького).

высшее достижение
русской архитектуры
эпохи модерн



Необычность архитектуры: выступающий вперед балкон, пристройки парадного и бокового крылец, разнообразные конфигурации окон с изгибающимися рамами.



ОСОБНЯК А. Н. РЯБУШИНСКОГО. ИНТЕРЬЕР



Украшением холла является закрученная спиралью широкая лестница из искусственного серо-голубого мрамора. Ее массивные перила напоминали набегающую череду морских волн.

Ярославский вокзал



Контрольные вопросы

1. Один из современных исследователей отмечал: «Конечно, всякий стиль неповторим, но стиль модерн - самый неповторимый среди всех стилей». Согласны ли вы с подобной точкой зрения? Каковы его характерные признаки и художественная концепция? В чём, по-вашему, проявились оригинальность и неповторимость стиля модерн в искусстве? Какое понимание красоты было ему свойственно? Аргументируйте свой ответ известными вам примерами.
2. Каковы основные идеи и художественные принципы развития архитектуры модерна? Какое воплощение они нашли в сооружениях известных зодчих: В. Орта, А. Гауди, Ф. О. Шехтеля? Какими собственными наблюдениями вы могли бы дополнить характеристику архитектуры модерна?
3. Одни нередко упрекали А. Гауди в том, что он в своём творчестве смешивает самые разные стили и направления (готика, барокко, натурализм), порой не соблюдая их логики. Другие видели в этом смешении оригинальные метафоры, «пересказ» живых исторических стилей «интегральным языком модерна» (Е. Б. Мурина). Чью точку зрения разделяете лично вы? Почему? Как вы думаете, почему архитектурные творения Гауди до сих пор получают крайне противоречивые оценки?
4. Каковы главные архитектурные достижения русского модерна? В чём особенность воплощения этого стиля в сооружениях Ф. О. Шехтеля? Почему особняк А. Н. Рябушинского считается шедевром московского модерна?