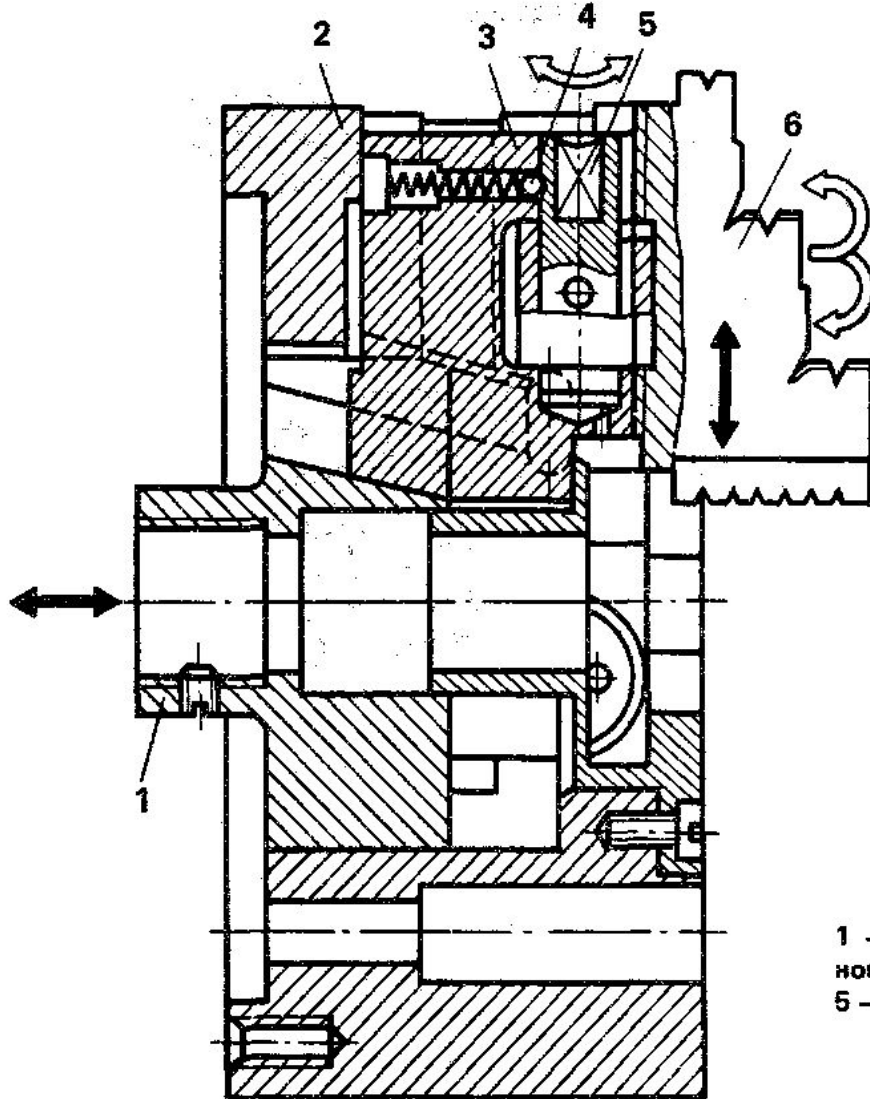


Приспособления для станков с ЧПУ

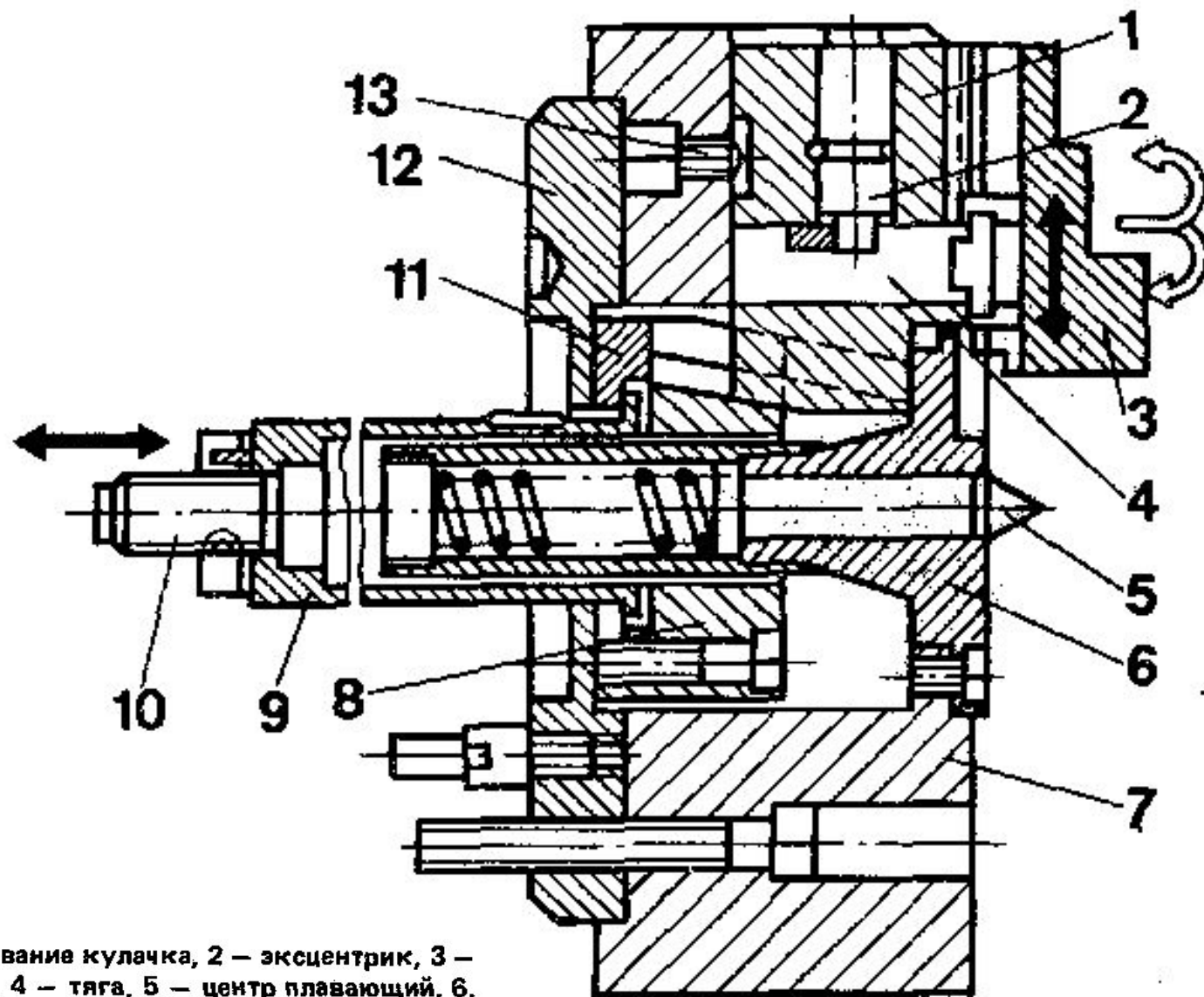
Приспособления токарных станков

СТАНКОВ

Петр 2 и 3 мушкетерский и 4 и 5 быстросервисный

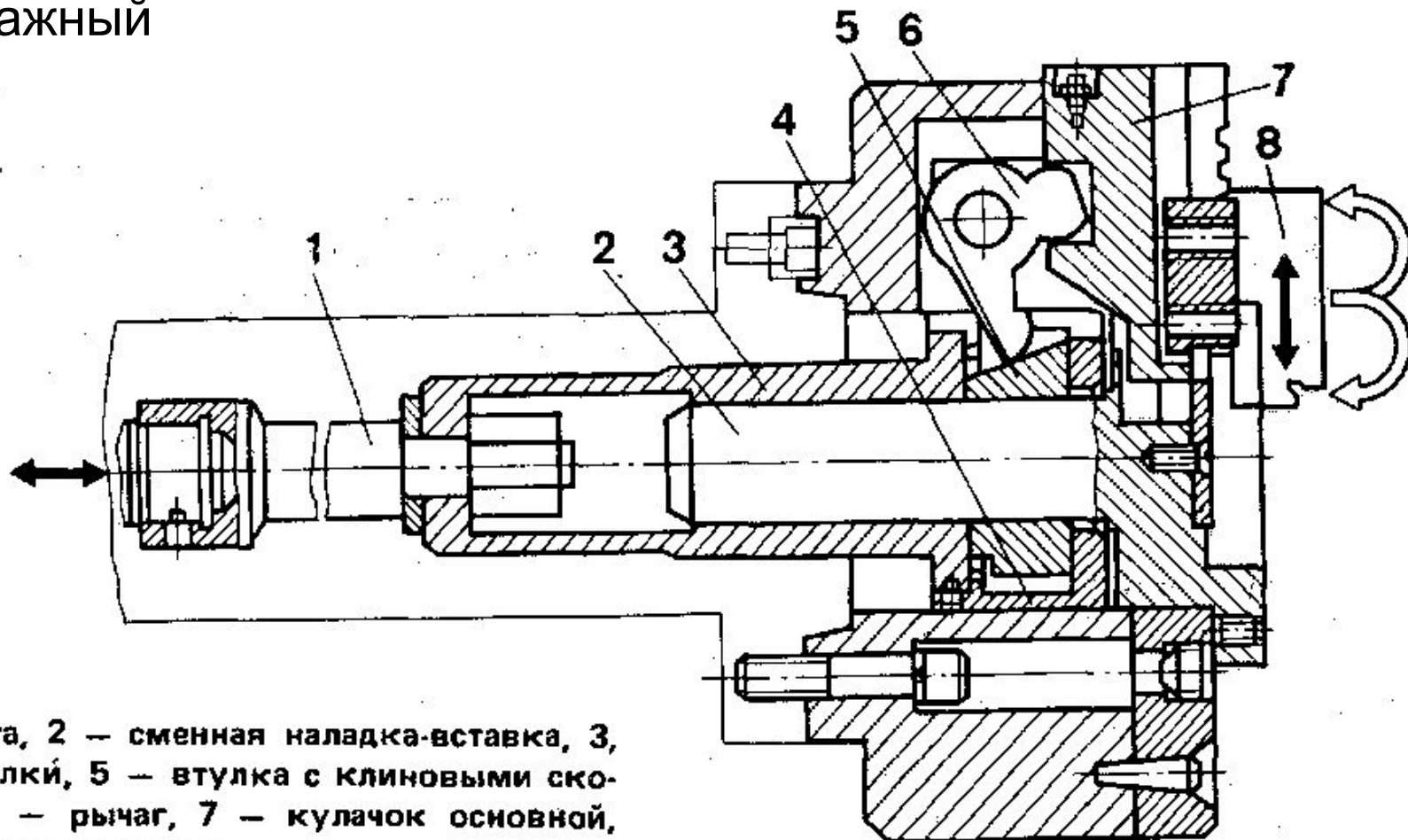


1 – втулка клиновая, 2 – корпус, 3 – основание кулачка, 4 – фиксатор шариковый, 5 – винт, 6 – кулачок



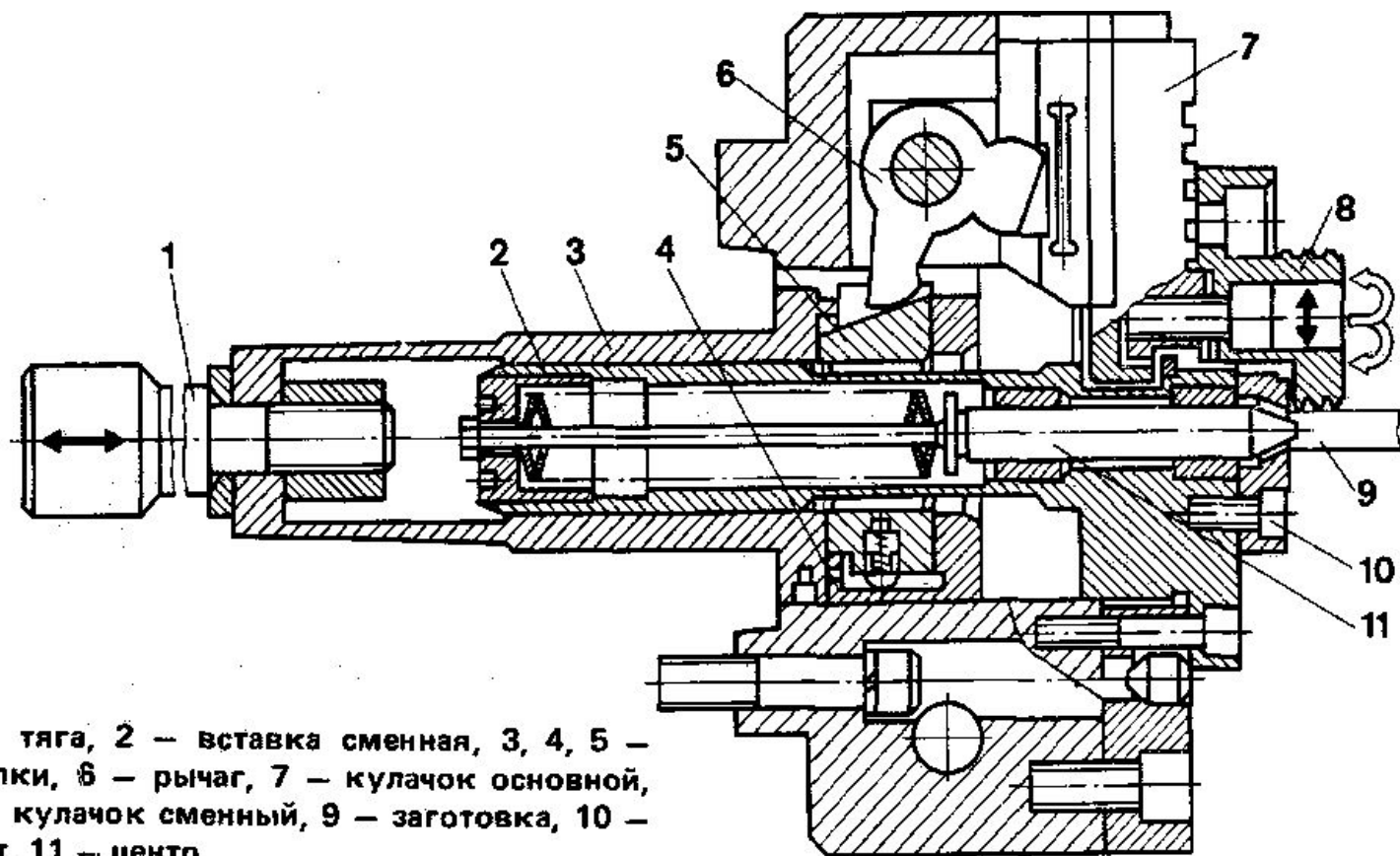
1 – основание кулачка, 2 – эксцентрик, 3 – кулачок, 4 – тяга, 5 – центр плавающий, 6, 14 – вставки сменные, 7 – корпус, 8 – втулка с клиновыми замками, 9 – втулка, 10 – винт, 11, 12 – фланцы, 13 – штифт

Патрон 3-х кулачковый комбинированный клино-рычажный



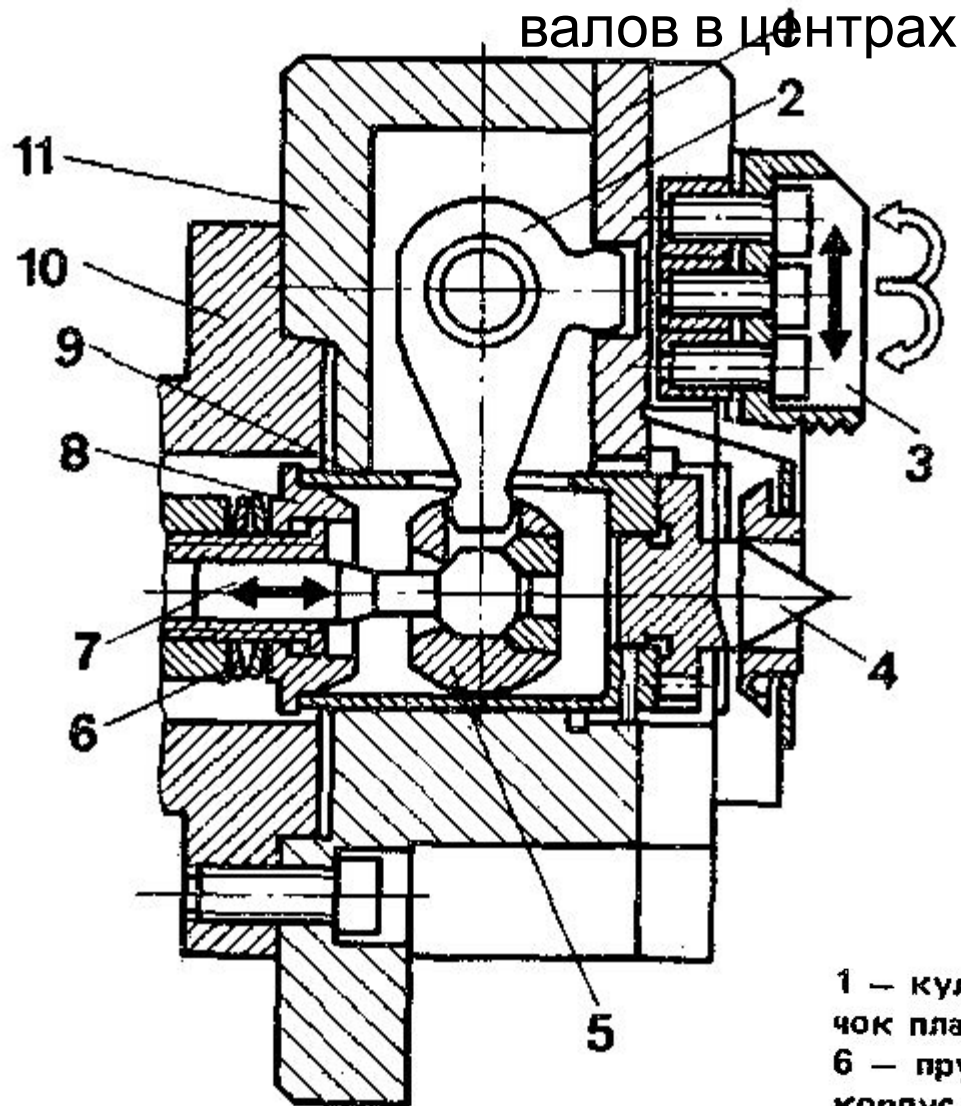
- 1 — тяга, 2 — сменная наладка-вставка, 3, 4 — втулки, 5 — втулка с клиновыми скосами, 6 — рычаг, 7 — кулачок основной, 8 — кулачок сменный

Патрон 3-х кулачковый комбинированный клино-рычажный с
наладкой для установки валов в центрах



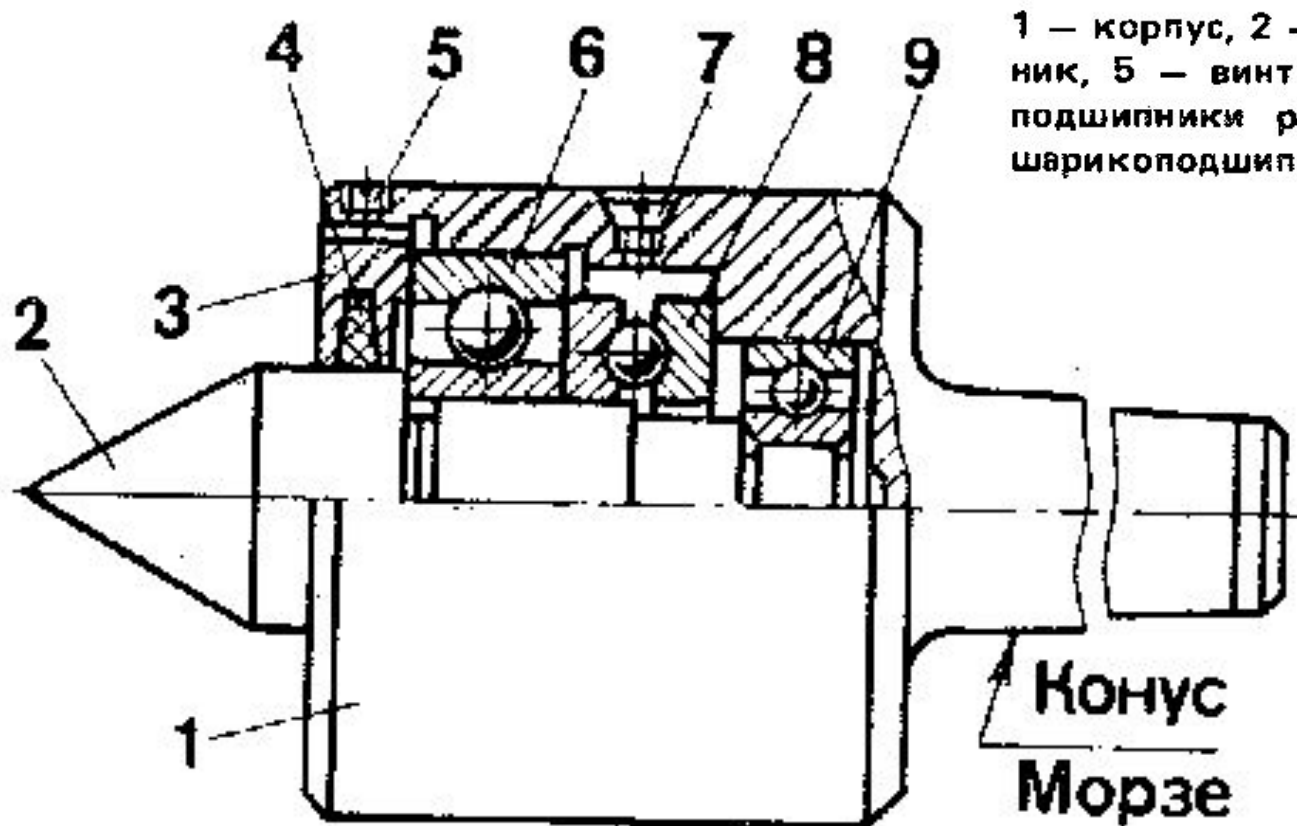
1 -- тяга, 2 -- вставка сменная, 3, 4, 5 --
втулки, 6 -- рычаг, 7 -- кулачок основной,
8 -- кулачок сменный, 9 -- заготовка, 10 --
винт, 11 -- центр

Патрон 3-х кулачковый рычажный с наладкой для установки



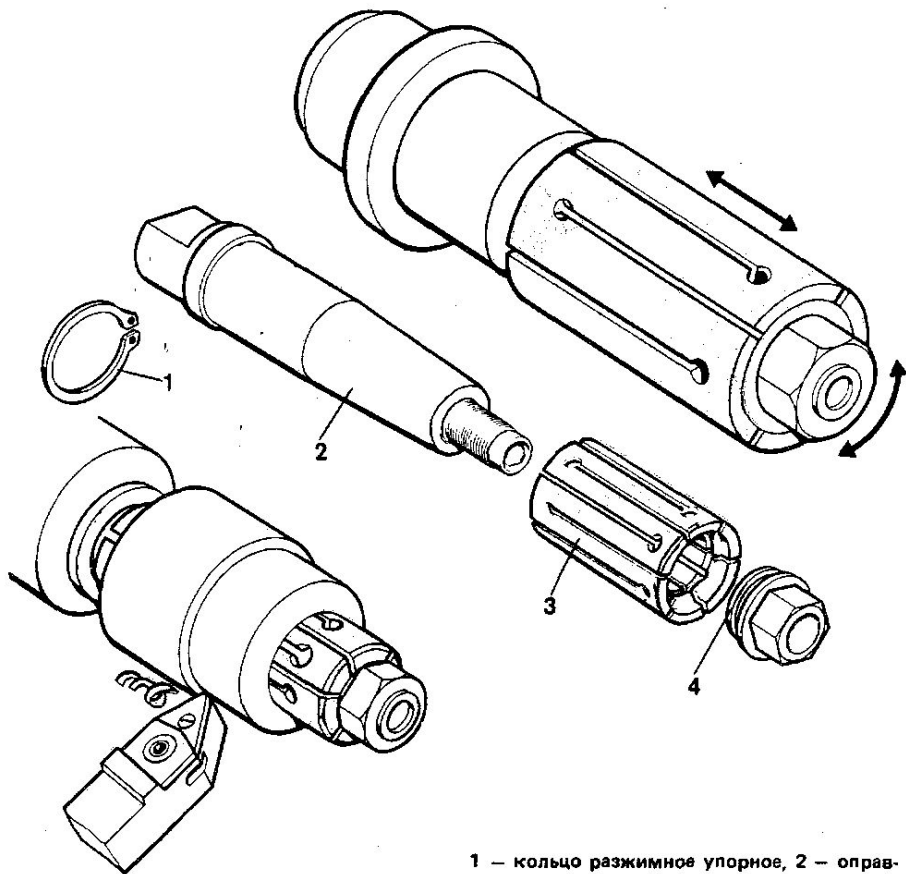
1 — кулачок основной, 2 — рычаг, 3 — кулачок плавающий, 4 — центр, 5, 8, 9 — втулки, 6 — пружина, 7 — тяга, 10 — фланец, 11 — корпус станка

Центры вращающиеся

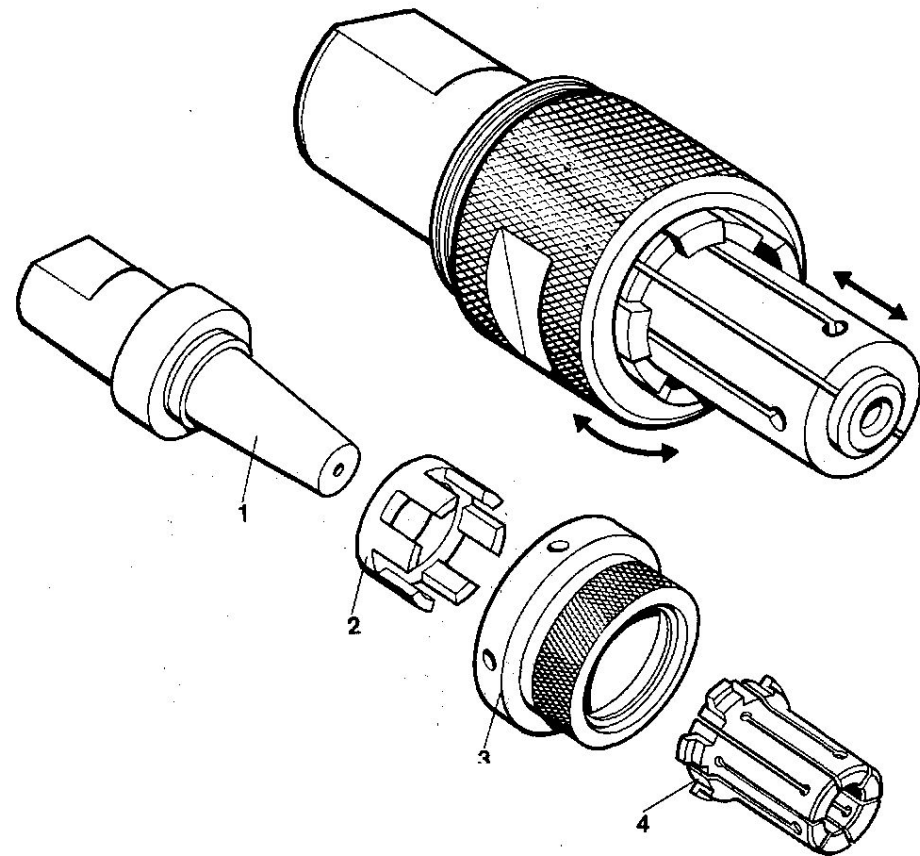


1 — корпус, 2 — центр, 3 — гайка, 4 — сальник, 5 — винт стопорный, 6, 9 — шарикоподшипники радиальные, 7 — винт, 8 — шарикоподшипник упорный

Оправки разжимные

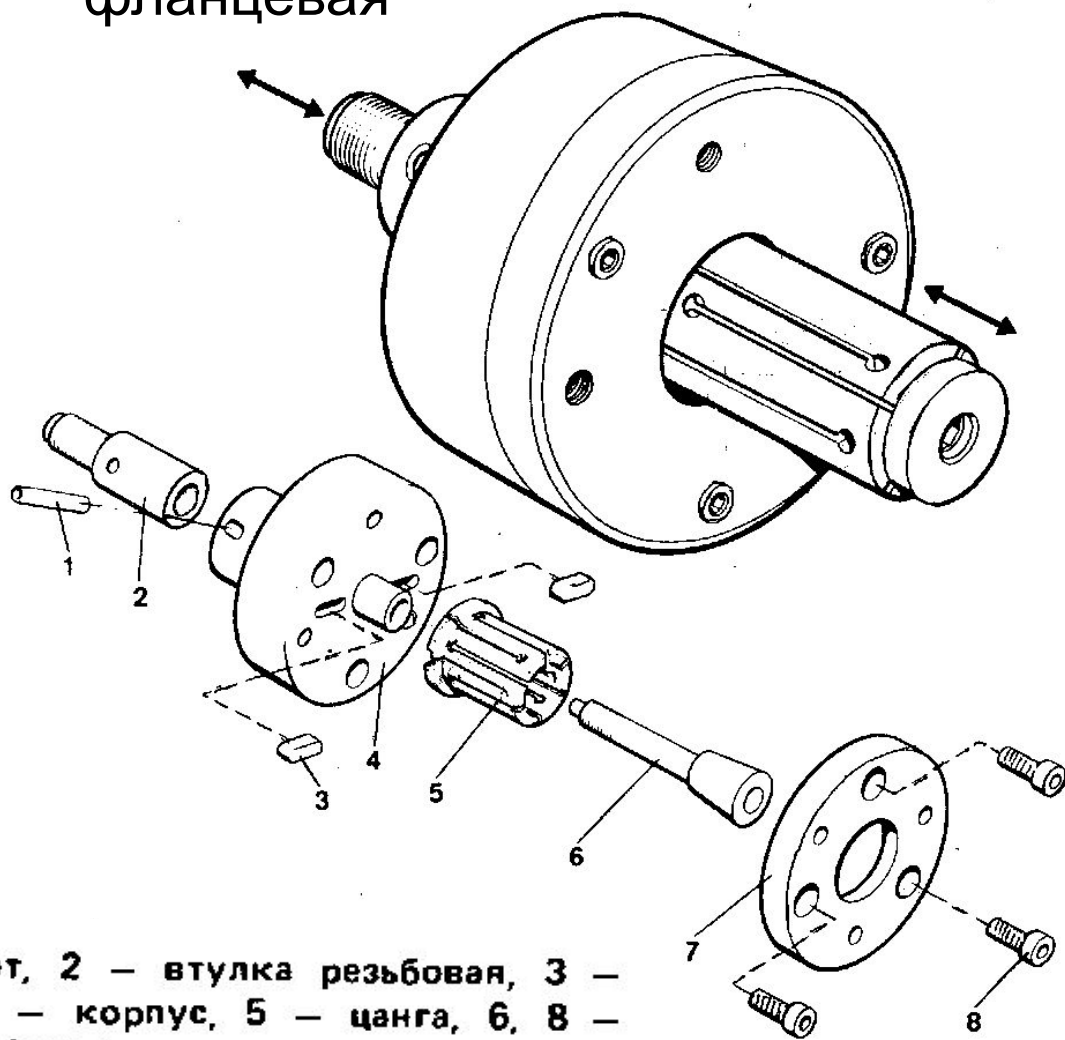


1 – кольцо разжимное упорное, 2 – оправка, 3 – цанга, 4 – гайка

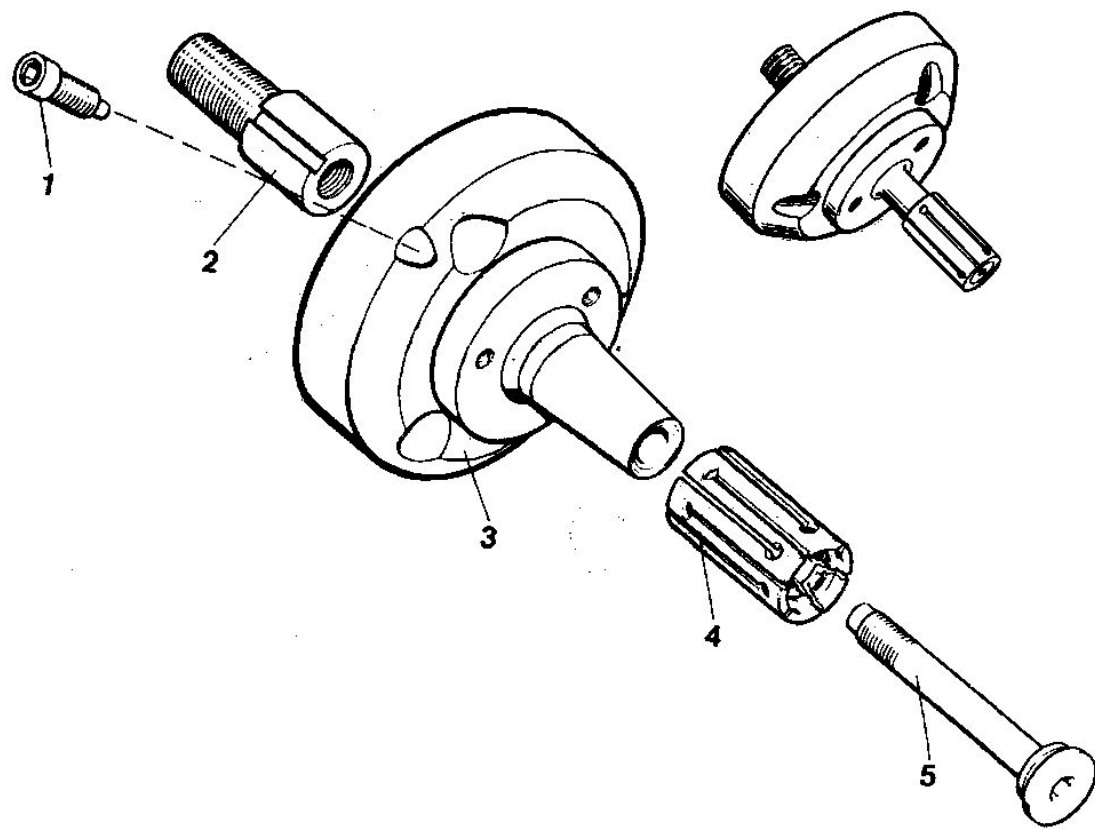


1 – гайка, 2 – шайба, 3 – оправка, 4 – цанга, 5 – винт

Оправка шпиндельная разжимная фланцевая



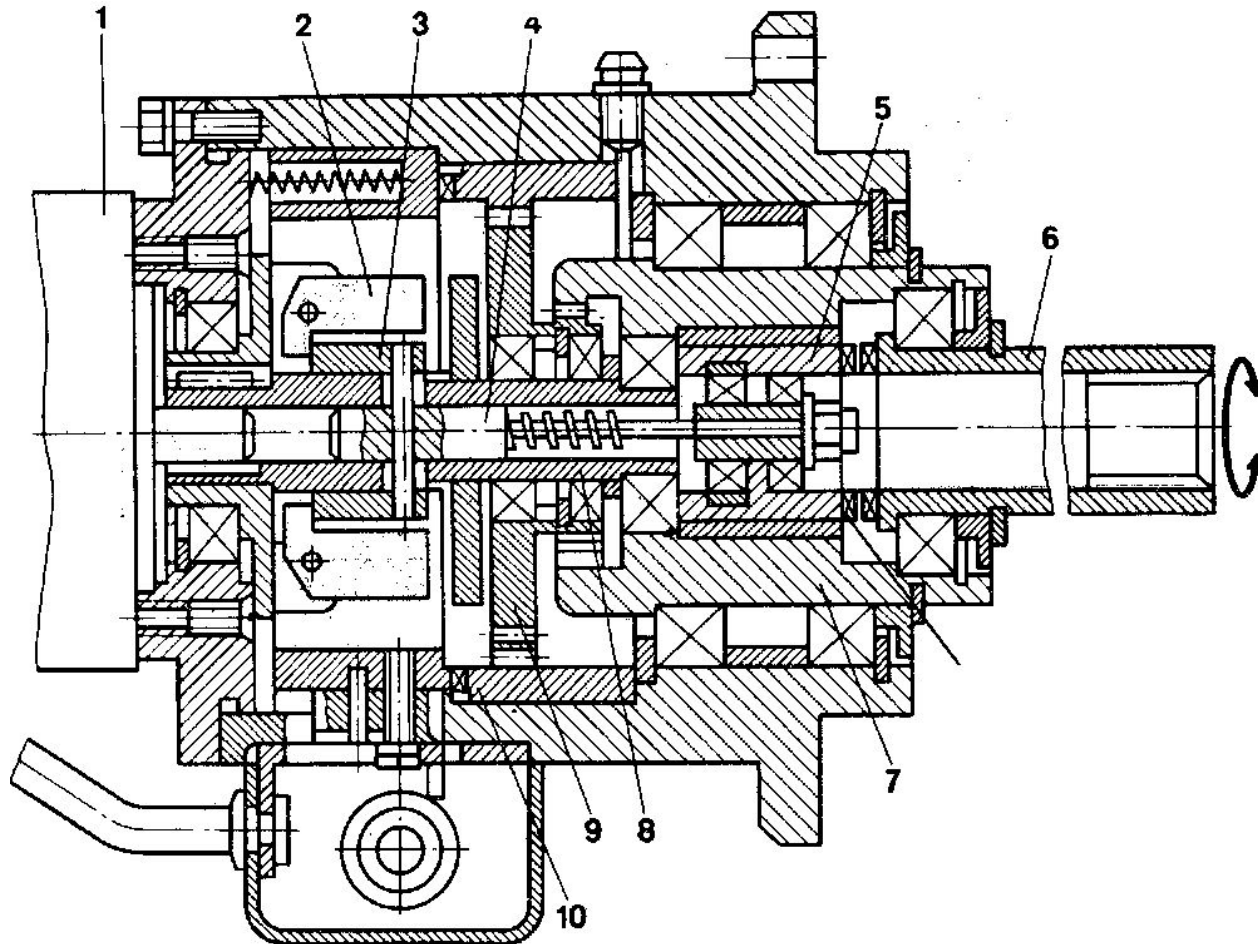
1 — штифт, 2 — втулка резьбовая, 3 — шпонка, 4 — корпус, 5 — цанга, 6, 8 — винты, 7 — фланец



1, 5 — винты, 2 — втулка резьбовая, 3 — корпус оправки, 4 -- цанга

Приводы патронов и оправок

Привод электромеханический



1 – электродвигатель, 2 – рычаг, 3 – втулка, 4 – шток, 5 – муфта, 6 – втулка шлицевая, 7, 9 – колеса зубчатые, 8 – валик эксцентриковый, 10 – механизм планетарный

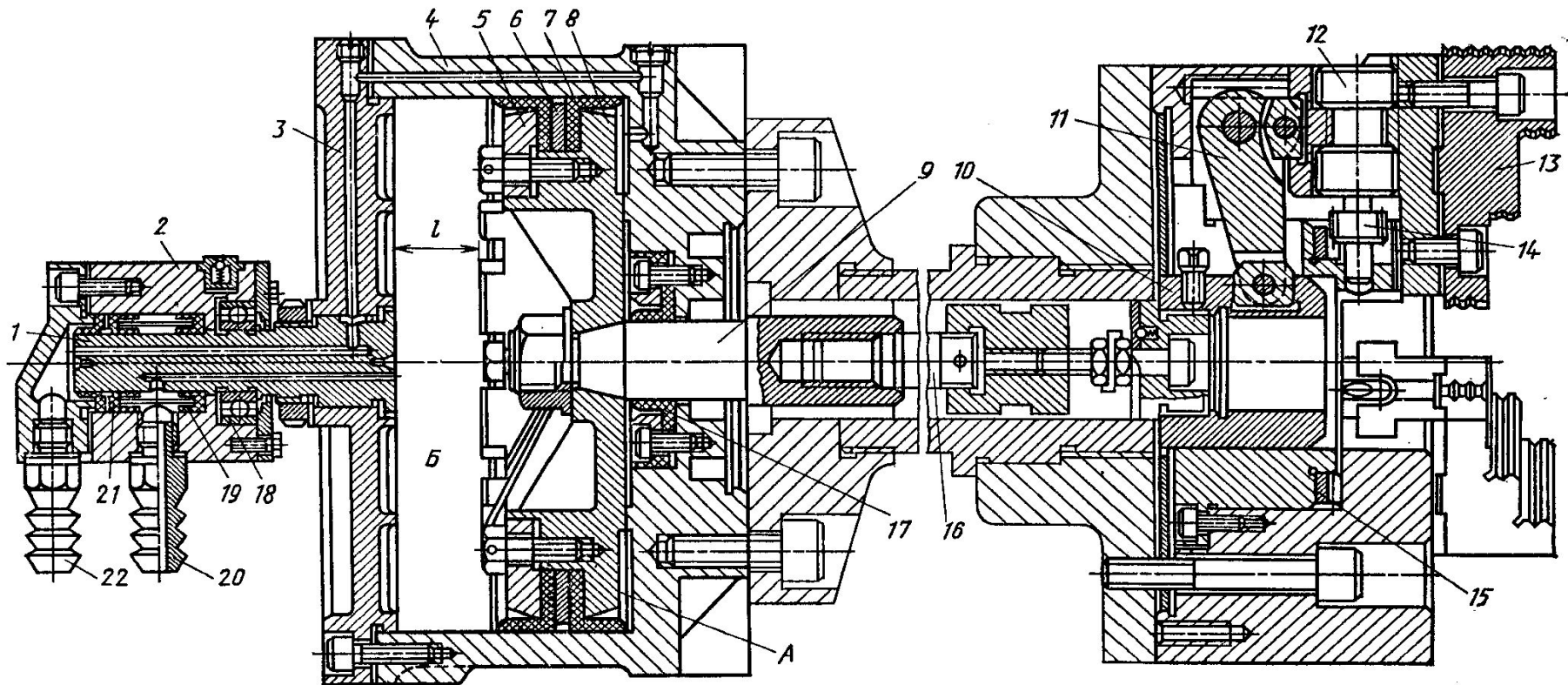
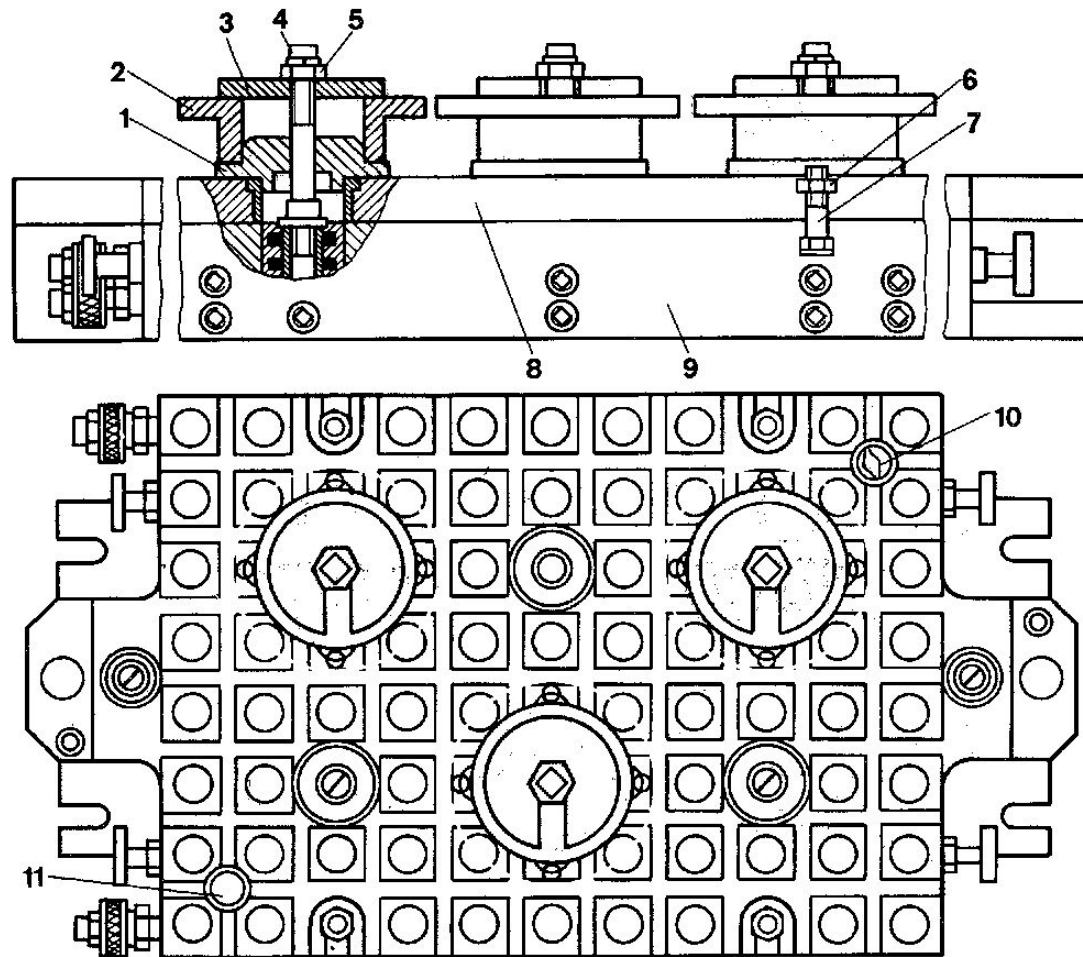
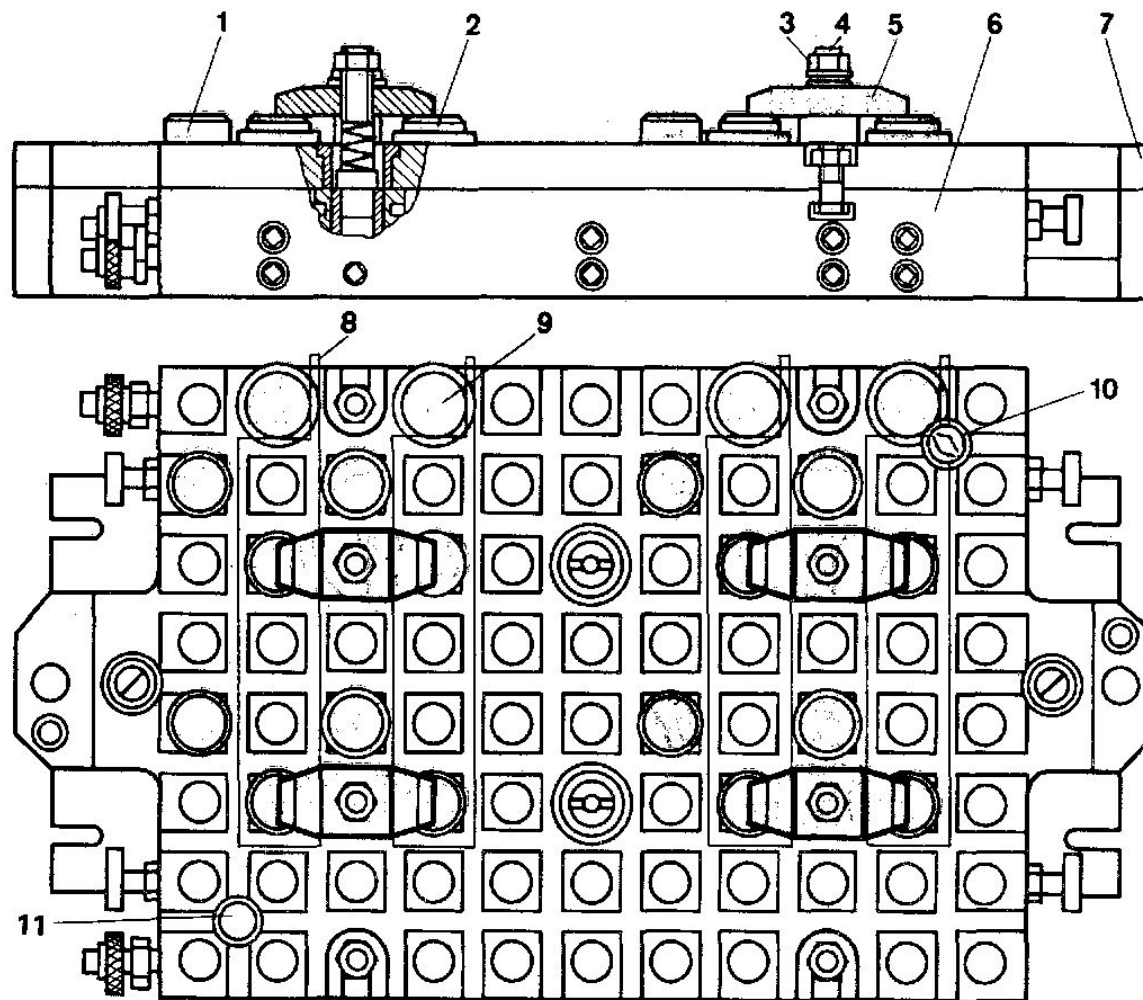


Рис. 6.12. Универсальный трехкулачковый патрон с пневматическим приводом

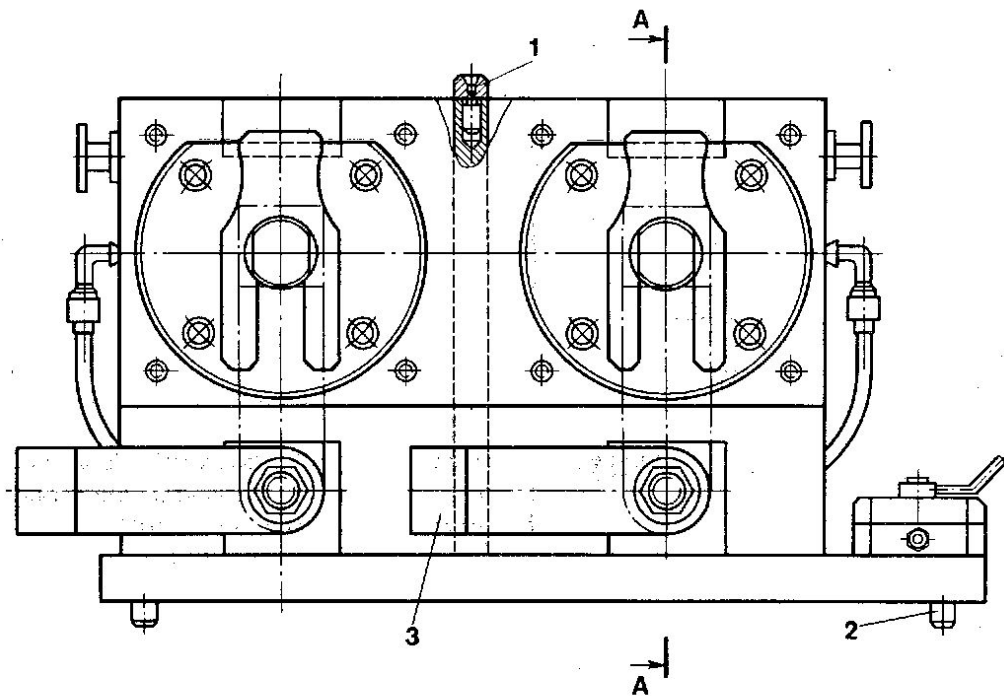
Приспособления сверлильных, фрезерных станков



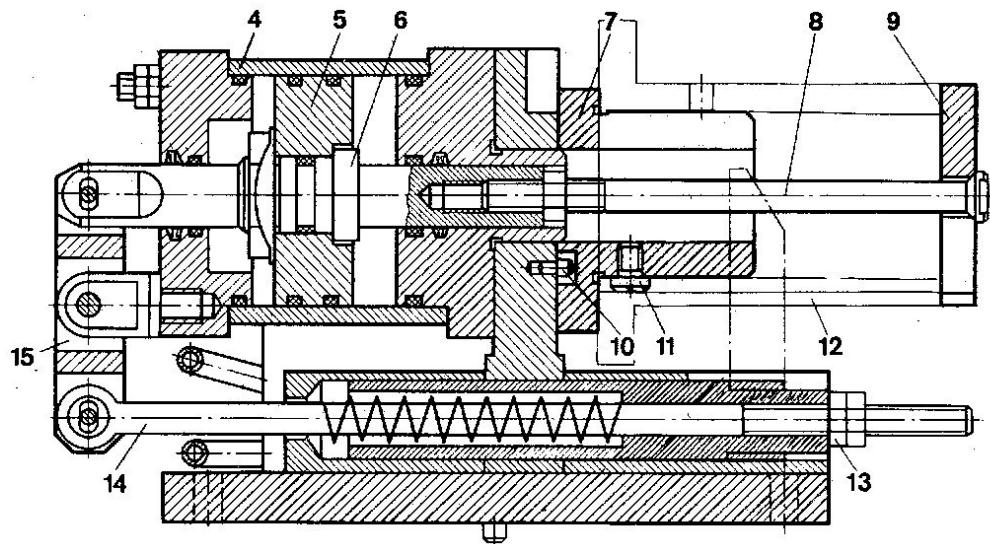
1—фланец центрирующий, 2—заготовка, 3—шайба быстросъемная, 4—шпилька, 5,6 — гайки, 7—болт, 8—плита, 9—стол гидравлический, 10—палец ромбический, 11—палец цилиндрический



1 — штырь, 2 — штырь ступенчатый, 3 — гайка, 4 — шпилька, 5 — прихват, 6 — стол гидравлический, 7 — плита, 8 — заготовка, 9 — опора, 10 — палец ромбический, 11 — палец цилиндрический



A-A



1 — установ, 2 — палец, 3 — прихват, 4 — гидроцилиндр, 5 — поршень, 6 — шток, 7 — наладка сменная, 8 — болт, 9 — шайба быстросменная, 10 — штырь, 11 — винт, 12 — заготовка, 13 — гайка, 14 — тяга, 15 — рычаг