

# **МООО «РСО»**

**Молодежная общероссийская  
общественная организация  
«Российские Студенческие  
Отряды»**

# Структура РСО

## ЦЕНТРАЛЬНЫЕ РУКОВОДЯЩИЕ ОРГАНЫ

**СЪЕЗД** – высший  
руководящий орган  
Организации (раз в три  
года)

**ПРАВЛЕНИЕ** – руководство  
Организации между съездами  
(не реже одного раза в год)

**ЦЕНТРАЛЬНЫЙ ШТАБ**  
**(ЦШ)**  
**Москва**

# Центральный Штаб (ЦШ)

**ПРЕДСЕДАТЕЛЬ ПРАВЛЕНИЯ** – работа во ВНЕ (упрочнение Отрядов в общественно-политической жизни, укрепление авторитета) – *Рябцевич Алексей Владимирович*

**КОМАНДИР ЦШ (руководитель)** – работа ВНУТРИ (руководство деятельностью ЦШ) – *Киселев Михаил Сергеевич*

**КОМИССАР ЦШ (зам.руководителя)** – организация досуговой, воспитательной деятельности ЦШ – *Красикова Екатерина Сергеевна*

# Окружной Штаб

ПРИВОЛЖСКИЙ ОКРУЖНОЙ ШТАБ (ОШ)

г. Казань

**КОМАНДИР ПФО – *Ислаев Василий  
Филиппович***

# Региональное отделение (РО)

**КОНФЕРЕНЦИЯ** –  
высший руководящий  
орган РО (не реже чем раз  
в три года)

**ПРАВЛЕНИЕ** – руководство  
РО между конференциями  
(не реже одного раза в год)

**РЕГИОНАЛЬНЫЙ ШТАБ**  
**(РШ)**  
**КИРОВ**

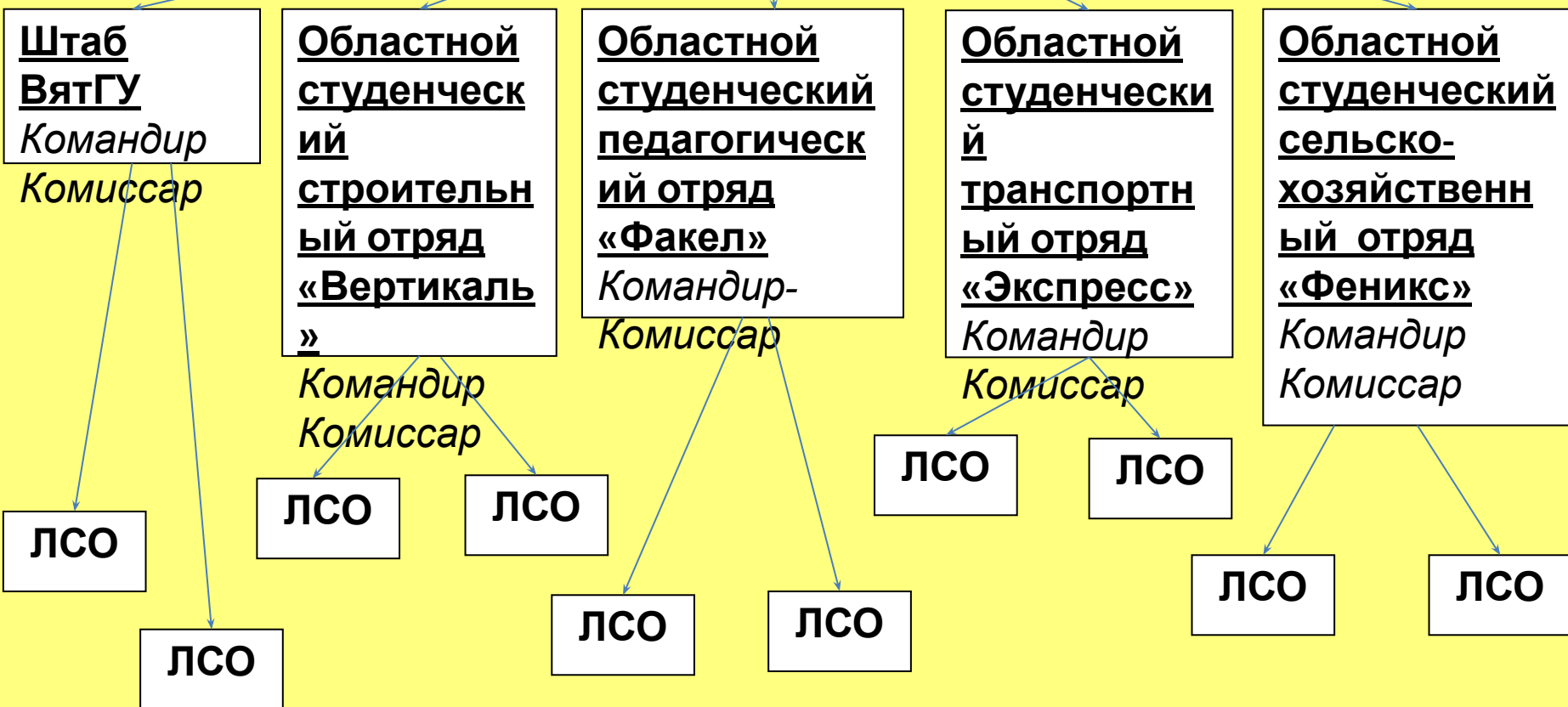
# **Региональный Штаб (РШ)**

**ПРЕДСЕДАТЕЛЬ ПРАВЛЕНИЯ** – работа во ВНЕ (упрочнение Отрядов в общественно-политической жизни, укрепление авторитета) –  
***Трефилов Антон Вячеславович***

**КОМАНДИР РШ (руководитель)** – работа ВНУТРИ (руководство деятельностью РШ) –  
***Плаксин Артем Александрович***

**КОМИССАР РШ (зам.руководителя)** – организация досуговой, воспитательной, издательской деятельности РШ – ***Карлов Павел Геннадьевич***

# Местные штабы



Формой одежды членов МООО «РСО»  
является **целинка**



Целинка является парадной формой одежды, ее ношение обязательно на мероприятиях МООО «РСО» всех уровней, проводимых в течение года.

При ношении форменной одежды член МООО «РСО» должен опрятно выглядеть.

Употребление алкоголя, наркотических, токсических и психотропных веществ, курение, а также нахождение в состоянии алкогольного или наркотического опьянения в форменной одежде строго запрещено.



# Накатка

На задней стороне куртки члена МООО «РСО» располагается **накатка** - красочное изображение, которое может включать в себя:

- название отряда,
- название региона (в котором сформирован отряд),
- специализацию отряда (ССО, СПО, СОП, ССХО и т.д.),
- эмблему отряда,
- год набора (год вступления бойца в отряд),
- наименование образовательного учреждения, в котором сформирован отряд,
- регион, где зарегистрирован отряд



# Стороны куртки:

Левая сторона куртки считается стороной МООО «РСО» и регионального штаба.

Правая сторона куртки считается стороной образовательной организации и отряда.



На **левом рукаве куртки** на расстоянии 60 - 80 мм от плечевого шва располагается шеврон МООО «РСО» установленного образца, далее может располагаться шеврон регионального штаба или специализированного штаба (при их наличии). Расстояние между шевронами должно быть 20 мм. На левом рукаве должно быть не более двух шевронов



На **правом рукаве куртки** симметрично шевронам на левом рукаве могут располагаться шевроны местного штаба, штаба СО образовательной организации и отряда – при их наличии. На правом рукаве должно быть не более двух шевронов



Над левым нагрудным карманом куртки располагается нашивка регионального штаба МООО «PCO».

Над левым нагрудным карманом куртки (либо на нем) располагается нашивка члена МООО «PCO».

Нашивка отражает должность, которую занимает член МООО «PCO» (член Правления, командир, комиссар, инженер, мастер, методист, медик).

Количество лычек на нашивке определяет уровень должности в одном из подразделений МООО «PCO» (Центральный штаб, Региональный штаб, Местный штаб, специализированный штаб, штаб вуза, отряд).

Всего над левым нагрудным карманом (считая нашивки на нем) может располагаться не более двух нашивок.

# ЛСО – линейный студенческий отряд



# Местный штаб, специализированный штаб



# Региональное отделение





# Окружной штаб



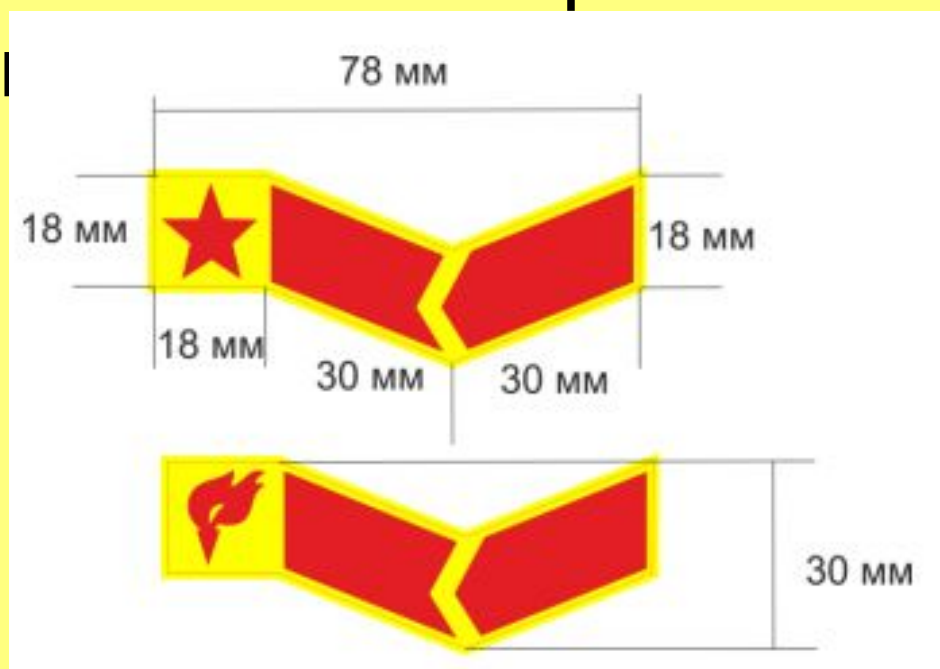
# Центральный штаб



# PCO



***Под левым нагрудным карманом***  
располагаются нашивки экс – командиров,  
комиссаров и других должностей,  
имеющих свое обозначение, которые  
нашиваются при смене должности. На  
форменной одежде может быть пришита  
только одна экс- на



**Под правым нагрудным карманом (либо над ним) располагаются нашивки - годички (семестровки), на которых отражается информация о конкретном трудовом семестре (целине): название отряда, год, место дислокации, эмблема, наименование работодателя.**



# Значки

***На левой стороне воротника куртки*** в хронологическом порядке снизу вверх по годам (снизу – первый год в отряде и т.д.) располагаются целинные кирпичи (значки).

***На правой стороне воротника куртки,*** на правом кармане куртки (при отсутствии кармана – на правой стороне куртки) располагаются значки участников мероприятий МООО «РСО» всех уровней, а также значки имеющие отношение к деятельности МООО «РСО». Р

# Значки

На левом кармане куртки располагаются наградные знаки МООО «РСО», наградные знаки региональных, местных штабов МООО «РСО», а также иные наградные знаки.

Значки, подаренные другими региональными (местными) штабами, членами МООО «РСО» могут располагаться только ***с внутренней*** стороны куртки.

Ношение на куртке шевронов, нашивок, значков и прочей атрибутики, не относящейся к деятельности РСО, запрещено. Исключение составляют знаки отличия Всероссийского физкультурно-спортивного комплекса «Готов к труду и обороне» (ГТО)

# **Символы студенческого отряда**

***Название*** отряда должно быть кратким, содержательным, образным, понятным.

***Эмблема***

***Флаг*** отряда