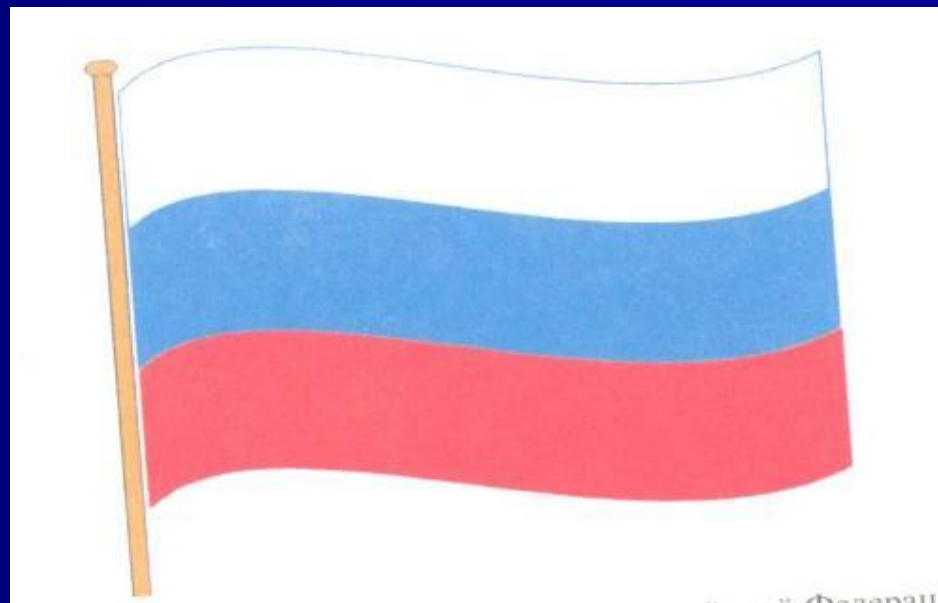


«Флаг и герб России»



**О чём
рассказывают
гербы.**

- **Герб** – немецкое слово. В переводе на русский оно означает «наследство».
- **Герб** – это условное изображение, являющееся символом и отличительным знаком государства, города, а в старину рода или отдельного лица, отражающее исторические традиции владельца.

Первые гербы.

- В Шумере это был орел с львиной головой, в Египте – змей, в Армении- лев, в Византийской империи - двуглавый орел. Гербом Афин была сова, Коринфа- крылатый конь.



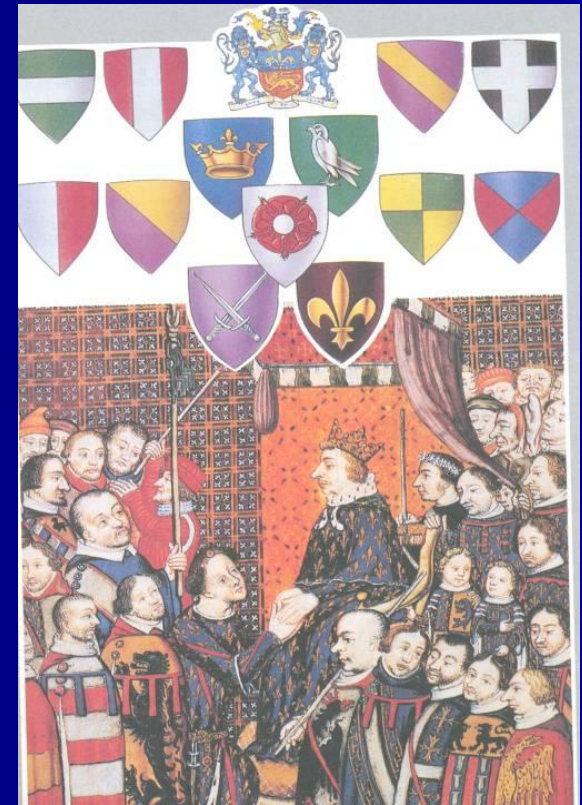
Краткие исторические сведения



Самые первые гербы появились в Западной Европе в средние века. Это были личные знаки рыцарей, которые ставили на боевых щитах, а так же на шлемах, флагах (штандартах) и пополах лошадей. Они помогали закованным в латы с головы до ног воинам различать друг друга на расстоянии. Вначале изображения на рыцарских доспехах были случайными, позднее они стали более осмысленными, их целью было увековечить ратные подвиги владельца, ими стали дорожить и передавать по наследству. Тогда появилось слово - герб

Геральдика

- Со временем **герольды** (в переводе с немецкого – глашатай), которые были распорядителями на рыцарских турнирах, стали описывать и составлять гербы. Так возникло искусство составления гербов – **геральдика**.
- Известно пять форм западноевропейских щитов.



Цвет в гербе

- Красный
- Зеленый
- Черный
- Золотой
- Серебро

Символическое значение цвета

- Золотой – богатство, сила, верность, постоянство.
- Серебряный – невинность, чистота, девственность.
- Голубой – величие, красота, ясность.
- Красный – храбрость, мужество.
- Зеленый – надежда, изобилие, свобода.
- Черный – скромность, ученость, печаль.

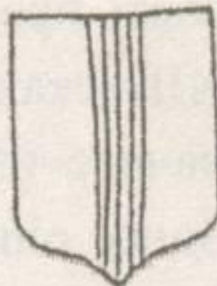
Поле щита может быть однотонное, простое или разделенное, сложное. Щит бывает разделенным по вертикали – рассеченный, по горизонтали – пересеченный, по диагонали – скошенный



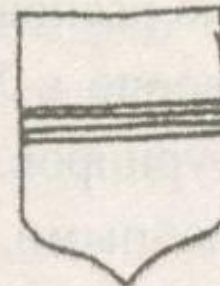
Глава



Подножие



Столб

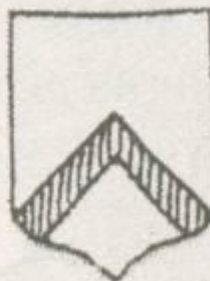


Пояс

Перевязь



Стропило



Крест



Изображение на поле щита

- На поле щита есть изображения: животные, мифологические существа, оружие, растения, предметы быта, корабли и т. д. Каждое изображение несет в себе определенный смысл.
- Лев – сила, мужество, великодушие.
- Леопард – храбрость, отвага.
- Орел – власть, господство и вместе с тем великодушие.
- Конь – храбрость льва, зоркость орла, сила и быстрота.
- Собака – верность, преданность, повиновение.
- Кошка – независимость.
- Овца – кротость.
- Единорог – чистота, непорочность.
- Кабан, вепрь – мужество, неустрашимость.
- Ворон – долголетие.
- Феникс – бессмертие.
- Змея – вечность.
- Дуб – крепость, сила.
- Солнце – свет, богатство, изобилие.
- Звезда – ночь, вечность.
- Посох-духовная власть.



Гербы
феодалов

Гербы
ремесленных
цехов

ДЕВИЗ — краткое
изречение, отражающее суть
и главную идею герба.

- Со щитом или
на щите.
- Храбрость и
справедливость.

Старинные гербы





Березна.

г. 10.5. Герб города Березна Черниговской ерми. Взято из [93], с. 12.









Unique Designs From
www.supportourpeople.com



СТАНДАРТ КАЧЕСТВА КАЗАНЬ

