

**Московский автомобильно-дорожный государственный  
технический университет**

**ЗАОЧНЫЙ ФАКУЛЬТЕТ**

**Кафедра «Экономики автомобильного транспорта»**

**БИЗНЕС-ПЛАН компании «Атлантис»**

Бизнес-план подготовила студентка группы

53бЭп Щербакова В.В.

Проверила: Шлиппе И.И.

## Бизнес-план разработан для транспортной компании «Атлантис»

Компания «Атлантис» осуществляет грузовые международные перевозки медикаментов.

127410, Московская обл., г. Мытищи, Олимпийский проспект, 50 а

ИП Щербакова Валентина Витальевна

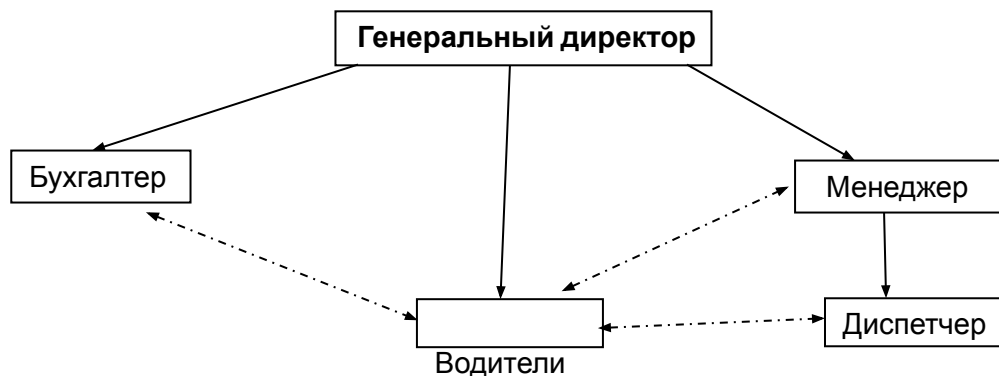
Телефон 8 (495) 908 34 62

Офис работает с понедельника по субботу с 10:00 до 18:00.

Воскресенье-выходной.

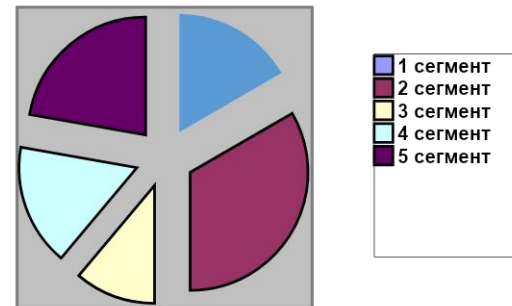
Перевозки осуществляются рефрижераторным транспортом Mercedes-Benz 1841 Actros LL.

### **Организационно-производственная структура управления**



### Отбор целевых сегментов рынка

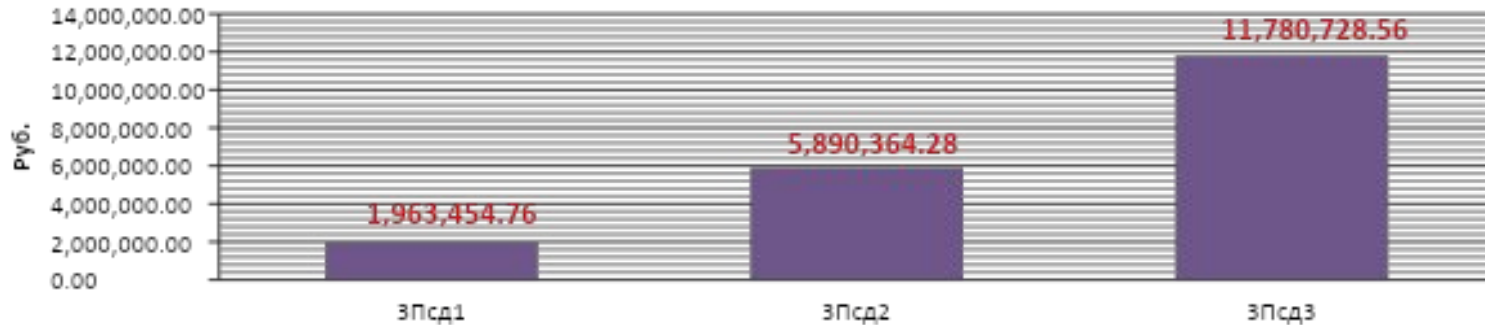
1. Направление перевозок – 15%
2. Предмет перевозок – 40%
3. Периодичность– 10%
4. Объемы отправок груза в рамках одного договора или одной заявки–15%
5. Максимальная сохранность груза – 20%



### Оценка конкурентов

Запросы потребителей	«Атлантис»	ООО «Русский экспедитор»	Значимость запроса
Цена	+	-	20%
Качество перевозок	+	+	20%
Надежность перевозок	+	+	20%
Сохранность груза	+	+	20%
Местонахождение	-	+	10%
Дополнительные услуги	+	-	10%
Итого:	90%	70%	100%

### Сдельный ФЗП водителей грузового транспорта

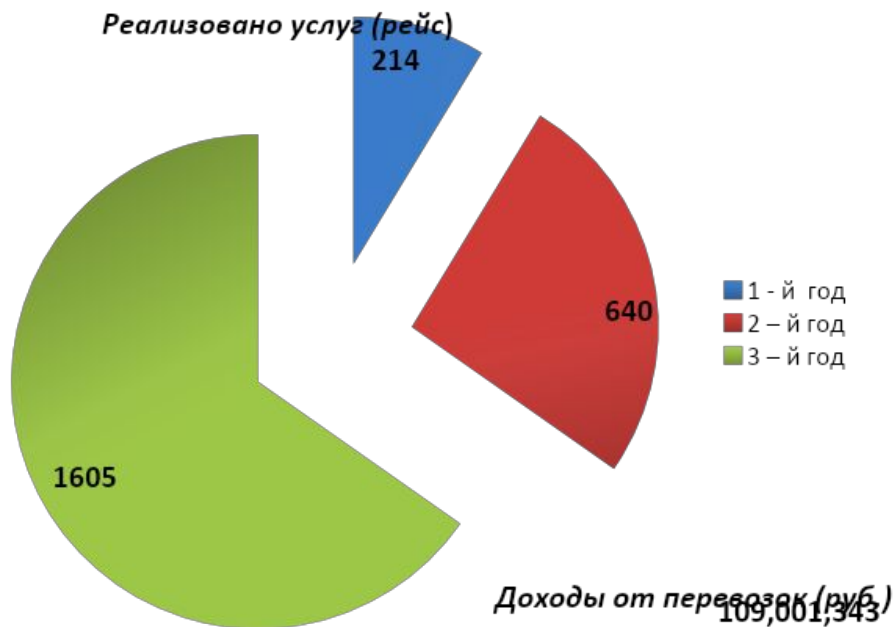


### Смета текущих затрат при работе по упрощенной системе налогообложения

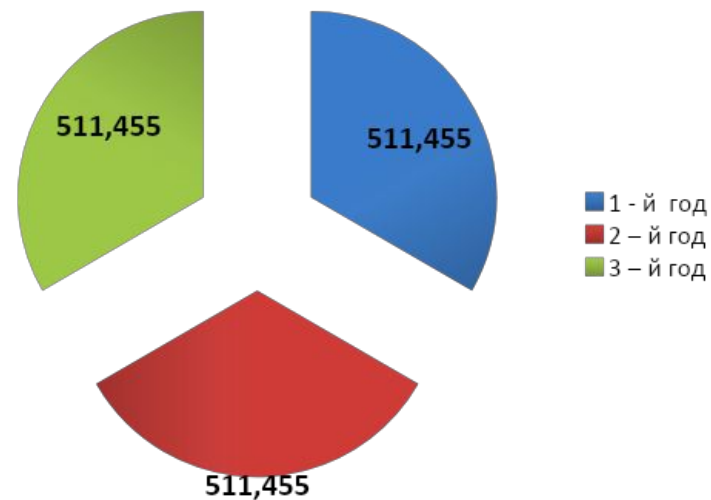
Общая сумма текущих затрат, руб.	12 467 107.67	32 184 954.67	69 758 295.44
т.ч. переменные	6 560 532.55	18 661 978.15	51 922 875.91
постоянные	5 906 575.12	13 522 976.52	17 835 419.53
Себестоимость:1 т	6 996.45	6 020.65	5 200.97
1ткм	7.2	6.2	5.3
1 час работы	3 158.67	2 718.13	2 348.1
1 рейса	346 308.55	298 008.84	322 955.07
1 км пробега	57.62	49.58	91.41

**Вывод:** После сравнения таблиц доходов и затрат при ОСНО и УСНО, то можно увидеть, что чистая прибыль при УСНО больше, чем при ОСНО, следовательно выбираем УСНО для дальнейших расчетов.

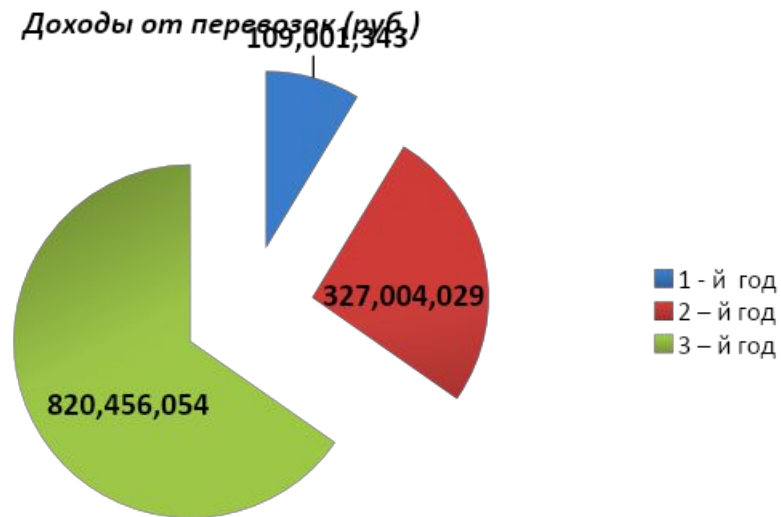
# Доходы от реализации



*Предлагаемый тариф за единицу продукции (руб.)*



*Доходы от перевозок (руб.)*



**Таблица доходов и затрат при упрощенной системе  
налогообложения**

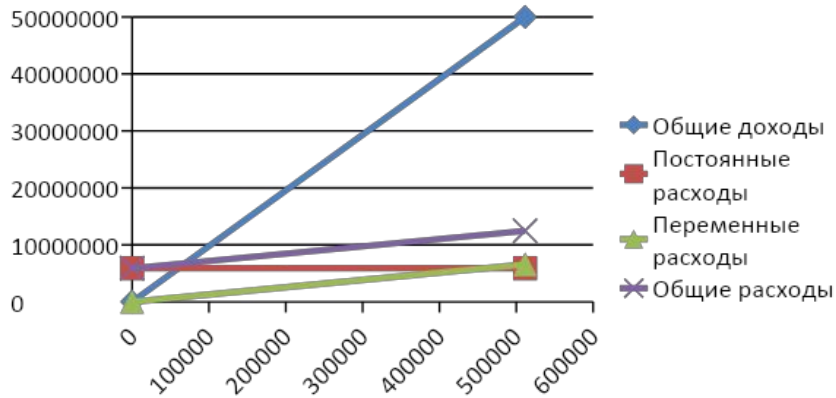
№	Показатели, руб.	1-й год	2-й год	3-й год
1	<b>Доходы брутто (нетто)</b>	109 001 343	327 004 029	820 456 054
2	<b>Затраты брутто (нетто)</b>	12 467 108	32 184 955	69 758 295
3	<b>Упрощенная прибыль</b>	1 077 546 315	294 819 074	750 697 758
4	<b>Налог на упрощенную прибыль</b>	161 631 948	44 222 861	112 604 664
5	<b>Чистая прибыль</b>	<b>915 914 367</b>	<b>250 596 213</b>	<b>638 093 094</b>

**Распределение прибыли**

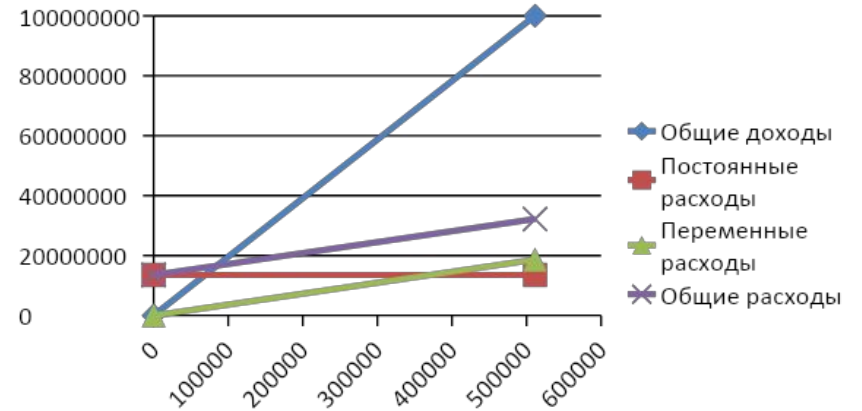
Наименование статей, руб.	1-й год	2-й год	3-й год
Чистая прибыль	915 914 367	250 596 213	638 093 095
Выплаты по лизингу	1 520 000	1 140 000	1 140 000
Прибыль в распоряжении предприятия	914 394 367	249 456 213	636 953 095
Дивиденды из фонда потребления или прибыли в распоряжении предприятия	914 394	249 456	636 953

# График безубыточности

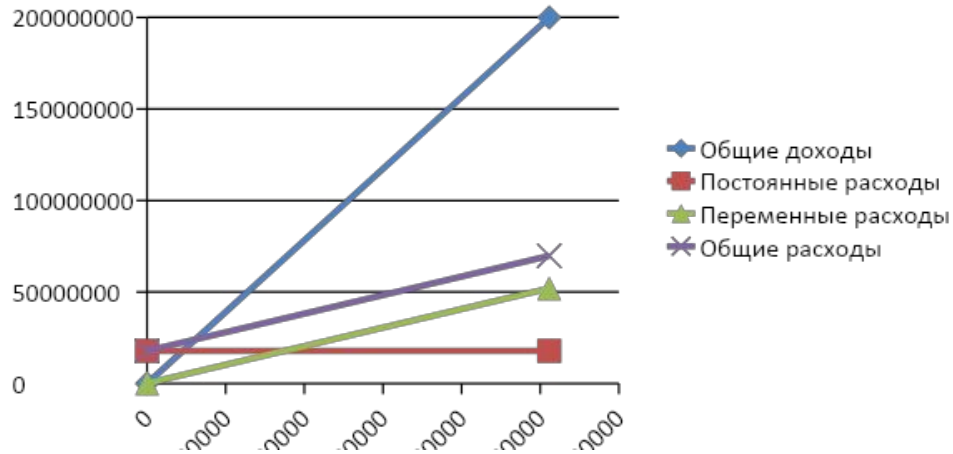
1 год



2 год



3 год



## Расчет реальной ценности проекта

ПОКАЗАТЕЛИ	<b>(РЦП) ГОДЫ</b>			
	0 - й	1 - й	2 - й	3 - й
<b>При <math>r=0,20</math></b>				
Дисконтирующий коэффициент $\alpha_t$	1,0	0,83	0,69	0,58
ЧДД	-	760 208 925	175 533 387	372 518 395
РЦП	-	759 262 725	169 502 787	324 653 195
<b>При <math>r=0</math></b>				
Дисконтирующий коэффициент $\alpha_t$	1,0	1,0	1,0	1,0
ЧДД	-	915 914 367	254 396 213	642 273 095
РЦП	-	914 774 367	245 656 213	637 333 095

