

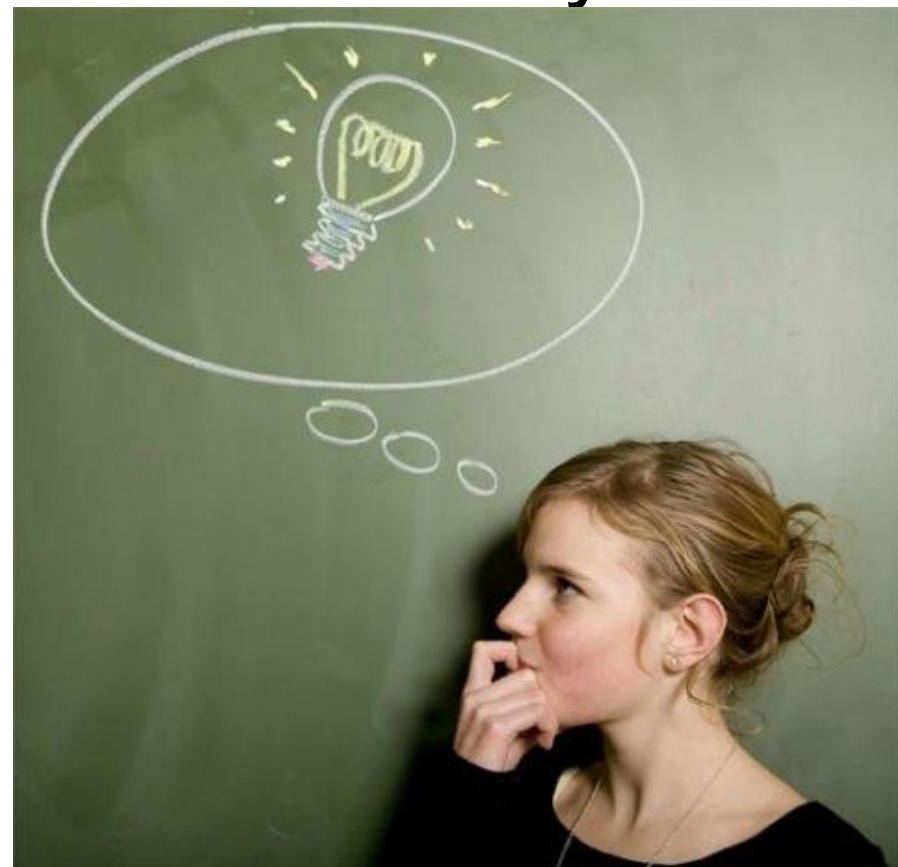
A man and a woman are shown from the chest up, standing back-to-back. The woman is on the left, looking down and to the left. The man is on the right, looking forward and to the right. They are both wearing dark clothing. The background is a plain, light-colored wall.

***Чоловіча та жіноча логіка***

- Представники  
сильної статі  
швидше  
сприймають і  
засвоюють  
отримувану  
інформацію, в  
результаті краще  
орієнтуються в  
ситуації, точніше і  
швидше реагують



- Жінки, навпаки, здатні задіяти одночасно обидві півкулі і сприймати набагато більший потік інформації, засвоюючи і аналізуючи його.



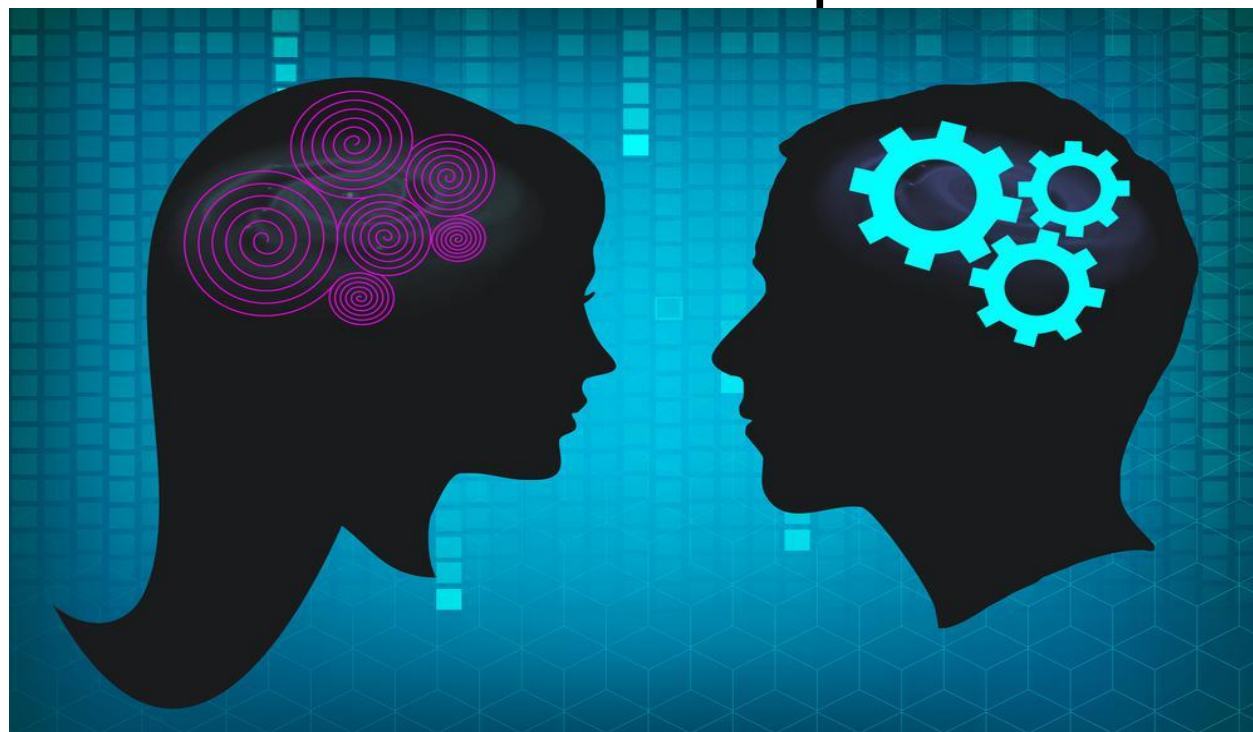
- У результаті чоловіча логіка дуже прямолінійна, зосереджена на конкретній і реальній задачі. Жіноча ж – інтуїтивна, пов'язана з урахуванням безлічі дрібниць, відтінків, подробиць і



- Дама практично завжди керується почуттями, навіть якщо під ними є розрахунок і холодні міркування. Інтуїція і пориви – ось що визначає жінку, а аж ніяк не проста логіка.

- Але є і позитивні моменти. Чоловіча логіка, як уже сказано, дуже прямолінійна, враховує всі реалії, наслідки та передумови, однак вона не в силах передбачити жіночу.

- Вважається, що саме чоловіча логіка дає можливість сильній половині людства вирішувати математичні, життєві і робочі питання. Але це не зовсім так.



- Чоловіча та жіноча психологія відрізняються в головному – у завданнях. У чоловіків підсвідома, а часто і усвідомлена функція – «пізнати світ, пізнатися суціль речей». У прекрасній жінці функція – «забезпечити волю життя». Звідси і різниця між ними.



ня  
ності





**ПРЕЗЕНТАЦІЯ ЗАВЕРШЕНА,  
ДЯКУЮ ЗА УВАГУ!**