

Какими средствами воздействует искусство?



К. Петров-Водкин. Яблоки



П. Сезанн. Натюрморт с белым кубическим сосудом

Для учащихся
9 класса

Средства художественной выразительности

- композиция
- форма
- ритм
- пропорции
- фактура
- цвет
- тон
- интонация

Ф. Сурбаран. Натюрморт с апельсинами



Композиция в изобразительном искусстве связана с необходимостью передать основной замысел, идею произведения наиболее ясно и убедительно. Главное в композиции - создание художественного образа. Картины, написанные в разные эпохи, в совершенно различных стилях, поражают наше воображение и надолго запоминаются во многом благодаря четкому композиционному построению.

А. Саврасов. Весенний день



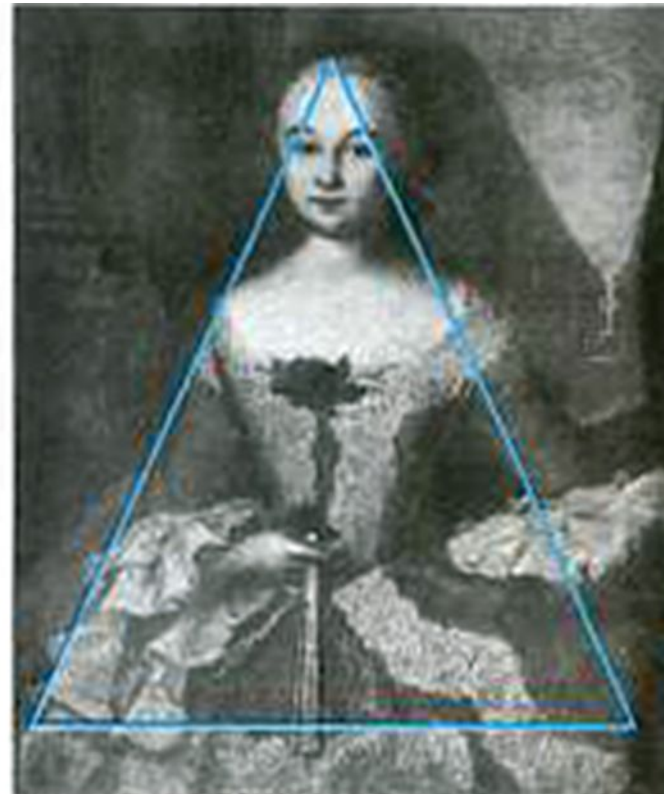
В Тропинин. За прошениями

- **Композиция (от лат. *compositio*) означает составление, соединение сочетание различных частей в единое целое в соответствии с какой-либо идеей. В изобразительном искусстве композиция - это строение художественного произведения, обусловленное его содержанием, характером и назначением.**

Слово «композиция» в качестве термина изобразительного искусства регулярно стало употребляться, начиная с эпохи Возрождения.

- Свобода творчества и подлинное мастерство приходят на основе точного знания. Веками художники искали наиболее выразительные **композиционные схемы**, в результате мы можем говорить о том, что наиболее важные по сюжету элементы изображения размещаются не хаотично, а образуют простые геометрические фигуры (треугольник, пирамиду, круг, овал, квадрат, прямоугольник и т. п.).

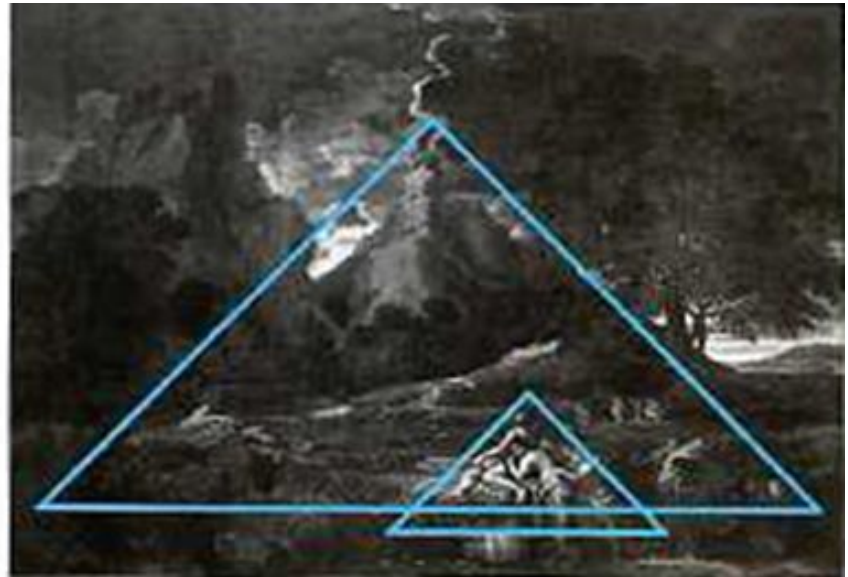
Композиционная схема Треугольник



Композиционная схема



Композиционная схема Треугольник



Композиционная схема овал



Композиционная схема квадрат



Для передачи образа чего-то неподвижного, устойчивого подойдёт замкнутая, закрытая, **статичная композиция**. Основные направления линий стягиваются к центру. Построение её по форме круга, квадрата, прямоугольника с учётом симметрии даёт необходимое решение.

В изобразительном искусстве форма — это очертание, наружный вид, контур предмета. Самые простые формы приближаются к квадрату, треугольнику, кругу, «амебе»
Каждая форма имеет свой характер.

Квадрат — законченная, устойчивая форма — выражает утверждающие образы, ей не свойственно движение, полет.

Треугольник — активная, развивающаяся на плоскости и в пространстве форма — возможность движения, выражает борьбу противоположностей, может быть агрессивной.

Круг — наиболее яркое выражение идеи природы (Земли, Солнца, мироздания), поэтому ассоциируется с понятиями «добро», «счастье», «жизнь».

Текущая форма амебы придает образам неустойчивый характер, ассоциируется с романтичностью, меланхолией, пессимизмом.

Рембрандт «Возвращение блудного сына»



Картина Рембрандта «Возвращение блудного сына» – классический пример композиции, где главное сильно сдвинуто от центра для наиболее точного раскрытия основной идеи произведения. Сюжет картины Рембрандта навеян евангельской притчей. На пороге родного дома встретились отец и сын, который вернулся после скитаний по свету.

Золотое сечение



Правило золотого сечения (одной трети): наиболее важный элемент изображения располагается в соответствии с пропорцией золотого сечения, то есть примерно на расстоянии $1/3$ от целого.

Симметричная композиция



РАФАЭЛЬ. Сикстинская мадонна

Художники разных эпох использовали симметричное построение картины. Симметричными были многие древние мозаики. Живописцы эпохи Возрождения часто строили свои композиции по законам симметрии. Такое построение позволяет достигнуть впечатления покоя, величественности, особой торжественности и значимости событий.

Ассиметричная КОМПОЗИЦИЯ

Противоположным симметрии методом построения и организации пространства является – **асимметрия.**

В отличии от симметричной композиции, в асимметричной композиции необходимо достичь зрительного равновесия.

Ассиметричная композиция более гибка по сравнению с симметричной, она дает возможность неповторимого сочетания элементов и поэтому всегда индивидуальна .



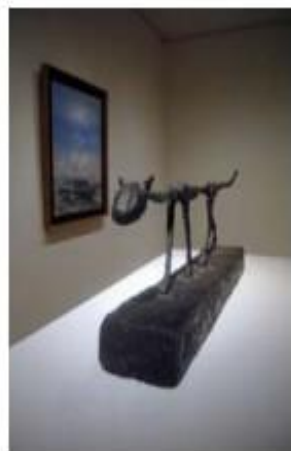
Э.Дега «Прима - балерина»

Линия тоже имеет свою форму, которая выражает образ. Она может быть ой или тягучей, плавной или угловатой, целенаправленной или тем самым формирует различные образы.

А. Джакометти. Кошка



А. Джакометти. Паук



А. Джакометти. Кошка

Для усиления художественного образа формы могут быть стилизованными или расформированными. В них подчеркиваются или изменяются характерные черты предмета, а ненужные детали отбрасываются. Особенно часто эти приемы используются в плакатной и книжной графике и в мультипликации, а также в современной скульптуре.



Кадры из мультфильмов «Мадагаскар», «Винни Пух»



А. Дейнека. На катке



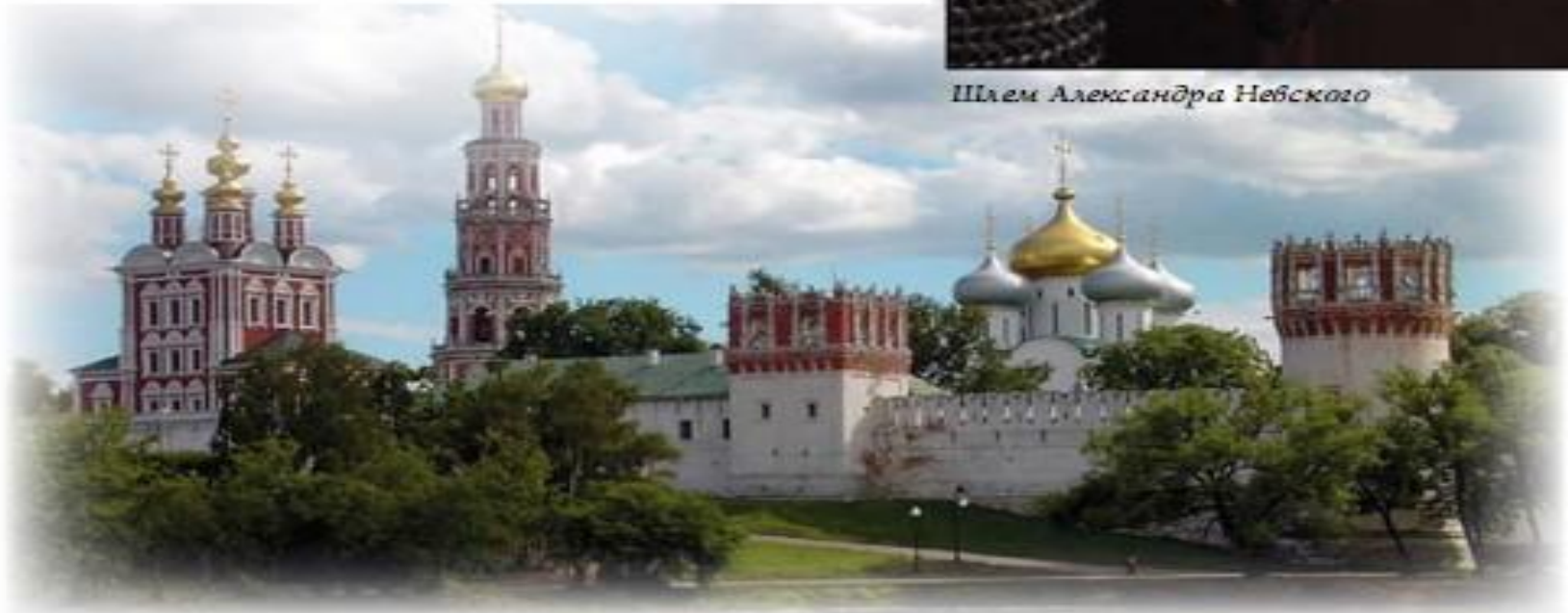
И. Билибин. Пир

Ритм сложился под влиянием деятельности человека: шага, танца, заклинания, плача-причета, укачивания ребенка, бытовой речи, этапов работы, Ритм подсказывает и природа: сердцебиение и пульс живого организма, пение птиц, движение морских волн и т. п. Такие ритмы понятны всем людям. С помощью ритма можно выразить состояния покоя и безмятежности, величия и стабильности, суетливости и испуга.





Шлем Александра Невского



Новодевичий монастырь в Москве

Руины древнегреческого храма



Реймский собор. Франция



Фра Филиппо Липпи. Портрет неизвестной дамы