

Звук и буква Т
повтор А, О, У, И

Логопед Тимофеева С.А.

Поём гласные.

А – О – у – И – Э –
Ы

Я – Е – Ю – Ё

ЗВУКИ

гласные



согласные



Звук [Т]–
СОГЛАСНЫЙ,
ТВЕРДЫЙ
ГЛУХОЙ

твердый



Звук [Т']–
СОГЛАСНЫЙ,
МЯГКИЙ
ГЛУХОЙ

мягкий



Складываем слоги.

ТА

АТ

ТУ

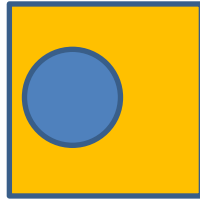
УТ

ТО

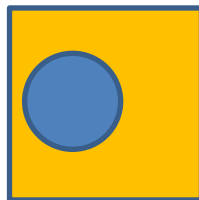
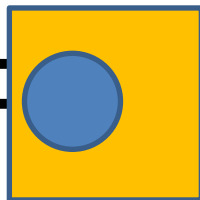
ОТ

ИТ

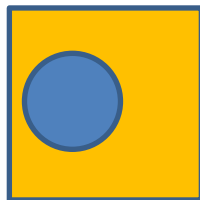
ТО-ПОР



ТРАКТОР



ТРУ_БА



12. Назови предметы на картинках. Найди лишнюю картинку в каждой строчке. Объясни, почему она лишняя.



Пистолет



Автомат



Патроны



Пулемёт



Вертолёт



Автобус



Ракета



Самолёт



Мамонт



Бегемот



Енот



Пантера



Тахта



Табурет



Буфет



Метла



Пальто



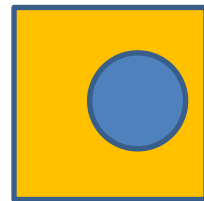
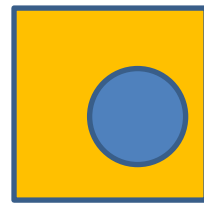
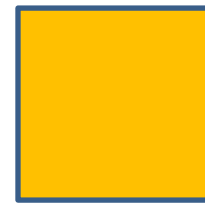
Халат



Туфли



Жилет



Разложи согласные и гласные

Если услышишь **гласный** звук – положи
красный круг



Если услышишь **согласный** звук – положи
синий круг

СКОЛЬКО СЛОВ В ПРЕДЛОЖЕНИИ

Коля играет.

Трактор едет.

Трактор быстро едет.

Трактор едет очень быстро.

Найди все буквы Т.

Подбери нужные предлоги.



Найди Т,

ОН
ТВЁРДЫЙ
ИЛИ
МЯГКИЙ?

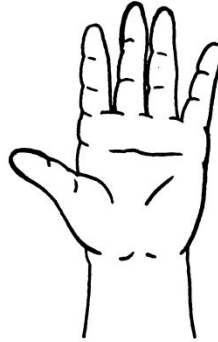
Машина едет дороге.

Дети едут машине.

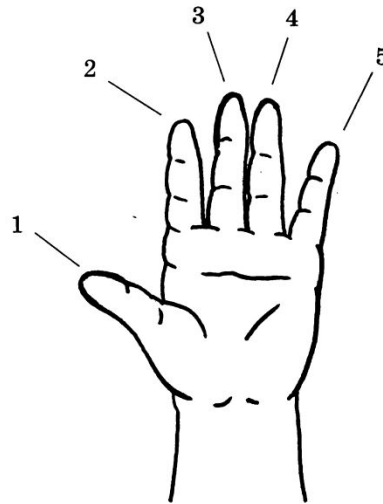
ЗАПОМНИ!

Слева — левая рука.

Справа — правая рука.



Запомни названия своих пальцев:



- 1 — большой;
- 2 — указательный;
- 3 — средний;
- 4 — безымянный;
- 5 — мизинец.

БУКВА «А»

Построй по инструкции.

Кончики указательных пальцев обеих рук направлены вверх и соединены между собой под острым углом.



Средний палец соединяет середину указательных пальцев. Безымянный и мизинец прижаты к ладони. Большой палец лежит на безымянном.



Средний, безымянный и мизинец прижаты к ладони. Большой палец лежит на среднем.

Построй по стихотворению.



Пальцы указательные
Ставим под углом.
Средний перекладиной
Ровно ляжет в нем.

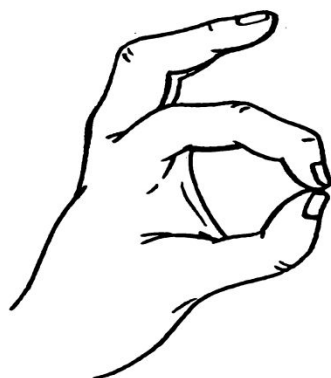
БУКВА «Б»

Построй по инструкции.

Указательный и большой пальцы соединяются кончиками, образуя «кольцо». Остальные пальцы сомкнуты, расположены один за другим, направлены вправо и располагаются над «кольцом».



Построй по стихотворению.



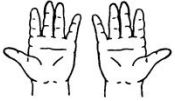
Указательный с большим
Мы в кольцо соединим.
Остальные мы дугой
Над кольцом объединим.

Найди
букву
А

покажи

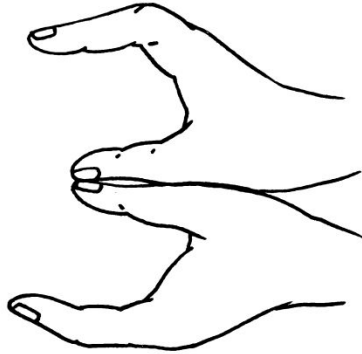
БУКВА «З»

Построй по инструкции.



Большие пальцы обеих рук соединяются между собой боковыми краями, руки направлены влево. Остальные пальцы сомкнуты, полусогнуты и направлены вниз.

Построй по стихотворению.



Четыре пальца полукругом
Ровно встали друг за другом
Большие прямо мы оставим
И влево вместе их направим.
Основаньем пальцев больших
Два полукруга
Плотно прижались друг
к другу.

БУКВА «И»

Построй по инструкции.

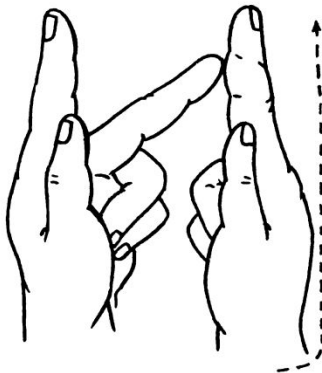


Указательные пальцы обеих рук направлены прямо вверх. Средний палец левой руки и указательный палец правой соединяется подушечками.



Средний, безымянный, мизинец прижаты к ладони.

Построй по стихотворению.



Указательные пальцы,
Словно столбики, застыли.
Средний левой чуть нагнулся,
Пальца правой дотянулся.

Найди букву И

покажи

БУКВА «Н»



Построй по инструкции.

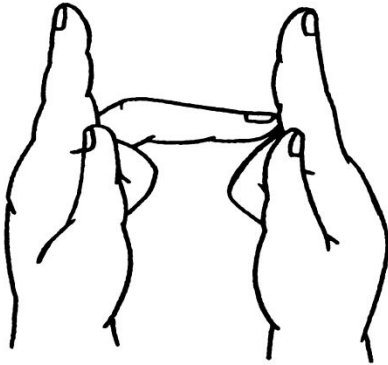
Указательные пальцы обеих рук направлены вверх.



Средний палец соединяет середину указательных. Безымянный и мизинец согнуты, прижаты к ладони. Большой палец лежит на безымянном.

Средний палец располагается за средним пальцем левой руки. Безымянный и мизинец согнуты, прижаты к ладони. Большой палец лежит на безымянном.

Построй по стихотворению.



Указательные пальцы
Вверх прямо поднимаются.
Средние перекладиной
Их соединить стараются.

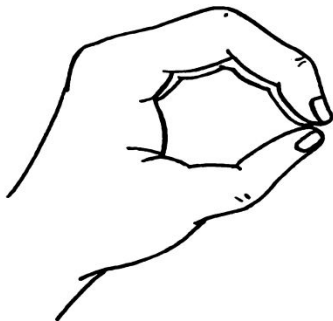
БУКВА «О»



Построй по инструкции.

Большой и указательный пальцы образуют «кольцо». Остальные сомкнуты, полусогнуты и находятся за указательным пальцем.

Построй по стихотворению.



Палец указательный
С большим соединим —
Букву «О» старательно
Мы изобразим.

Найди
букву
О

покажи

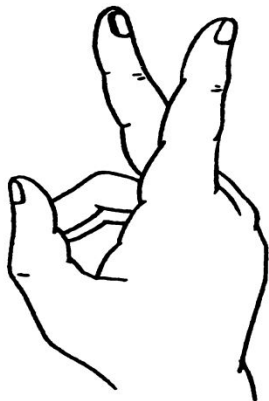
БУКВА «У»

Построй по инструкции.



Указательный палец направлен вверх. Средний палец направлен влево под острым углом. Большой палец прижимает безымянный и мизинец к ладони.

Построй по стихотворению.



Правый указательный
столбиком поставит,
Средний палец влево
под углом направит.
Остальные пальцы прижмет
к ладони —
Конструкция «У» получилась
у Тони.

Найди
букву
у

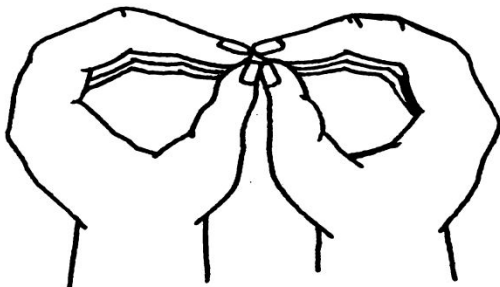
БУКВА «Ф»

Построй по инструкции.



Большие пальцы прижаты друг к другу боковыми краями и направлены вверх. Их кончики соединены с подушечками указательных пальцев, образуя «кольцо». Остальные пальцы полусогнуты, расположены за указательными.

Построй по стихотворению.



Биноклем пальчики сложили.
И в два «кольца» соединили,
Большие пальцы рядом
встали,
Расположились в вертикали.

покажи

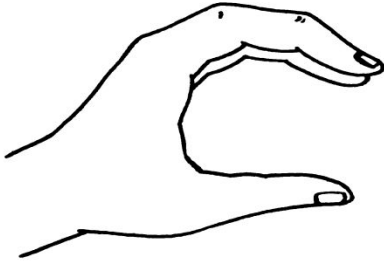
БУКВА «С»

Построй по инструкции.



Левая ладонь направлена вверх. Большой палец направлен вправо дугой вверх. Остальные пальцы расположены друг за другом, полусогнуты, направлены дугой вниз.

Построй по стихотворению.



Левую ладонь мы вверх
направим
И перед собой ребром
поставим.
Большой палец полусогнут
И направлен вверх дугой.
Остальные друг за другом
Также встали полукругом.

БУКВА «Т»

Построй по инструкции.

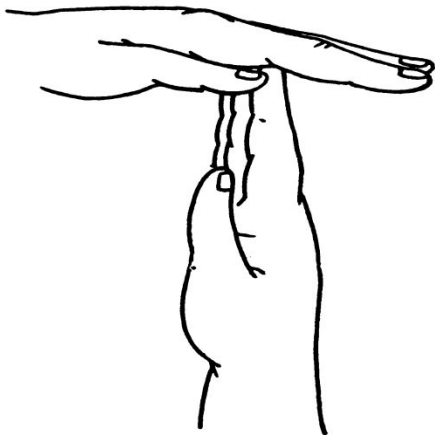


Все пальцы направлены вверх, сомкнуты и поставлены ребром.



Ладонь направлена вправо, располагается горизонтально. Средний палец правой руки упирается в середину левой ладони.

Построй по стихотворению.



Левую ладонь вправо
направим,
Правую ребром к левой
приставим.
Дружат ладони друг с другом
на «пять» —
Можем мы «Т» в построенье
узнать.

Найди
букву
Т

покажи

СПАСИБО!
ВЫ - УМНИЧКИ!

