

Вчення про з'єднання

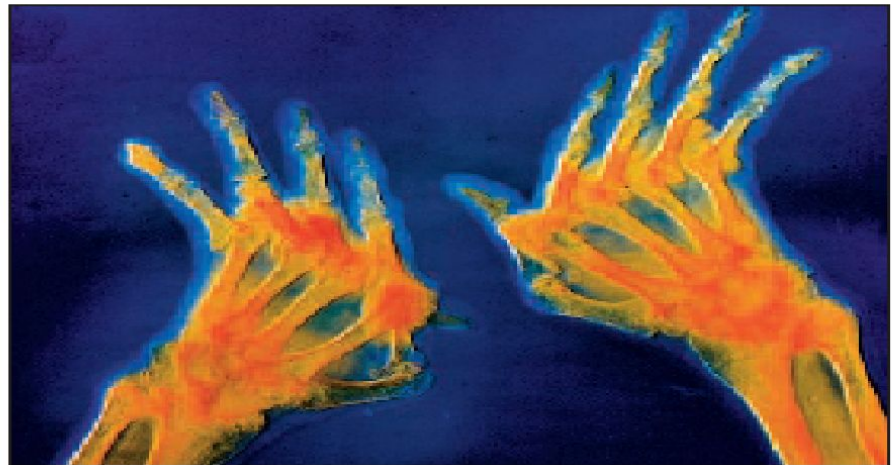


Деформуючий
поліартрит.

Рентгенограма
хворого.



(a)



Штучний кульшовий суглоб



Штучний колінний суглоб



(c)

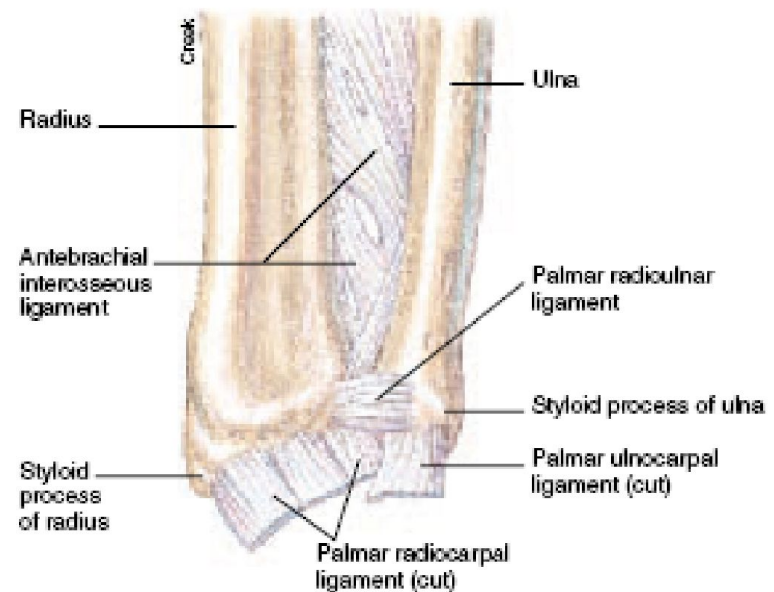
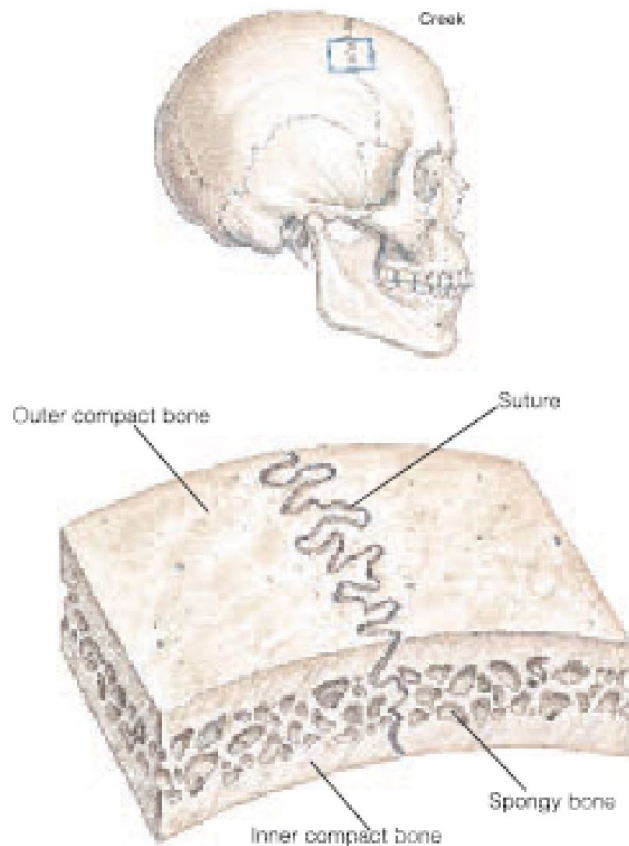


(d)

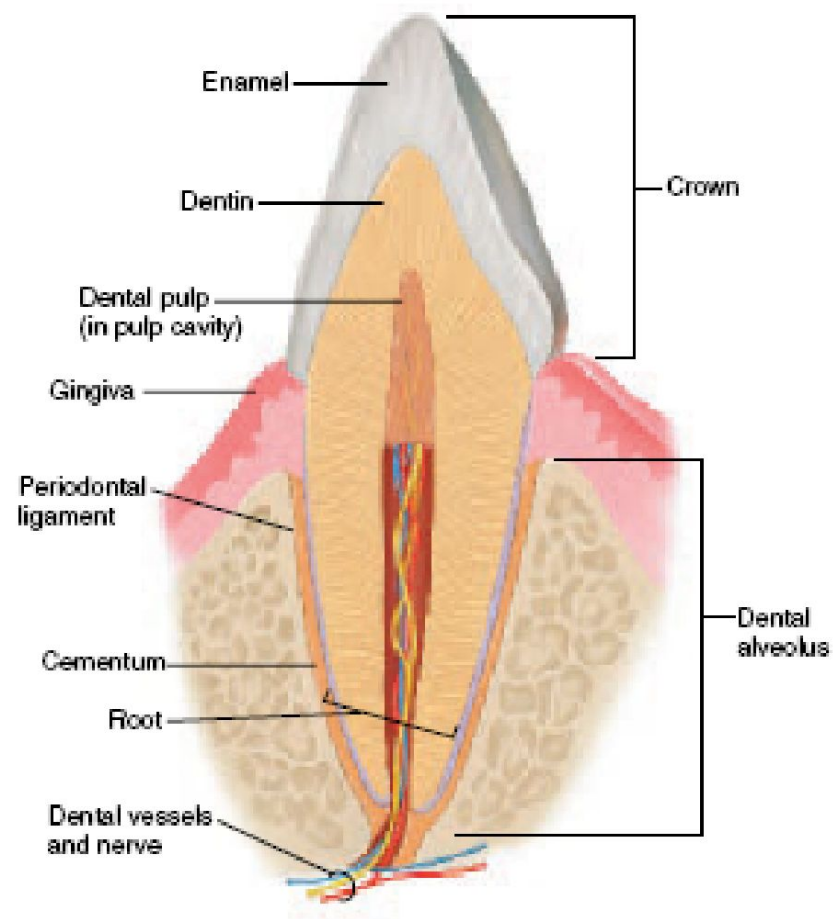
Рентгенографія кісток плечового поясу та долоні



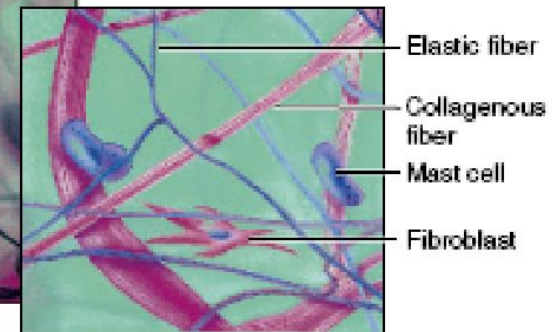
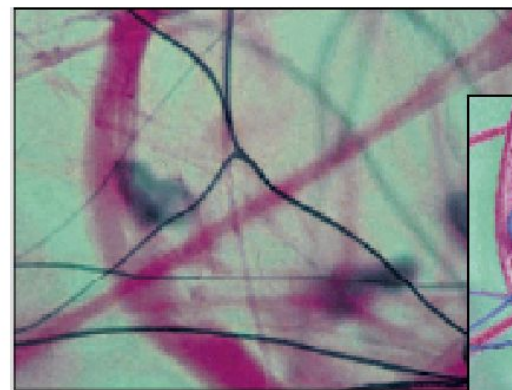
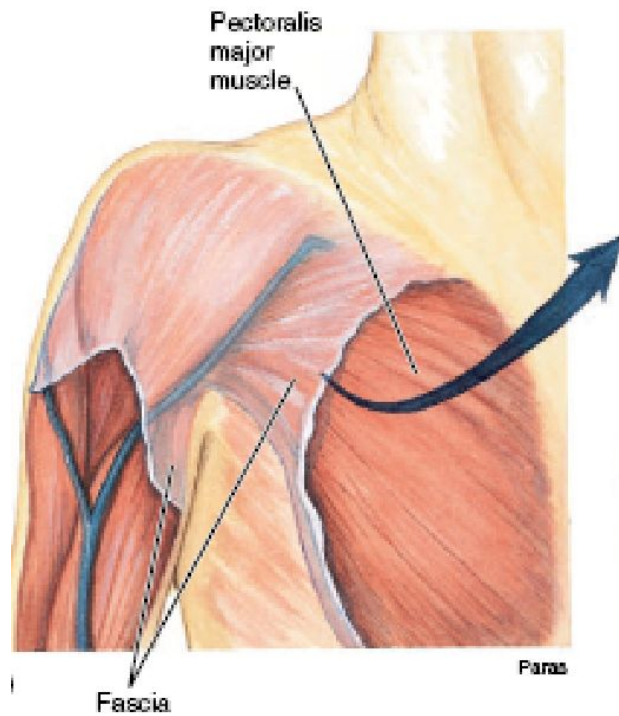
Типи з'єднань за допомогою сполучної тканини



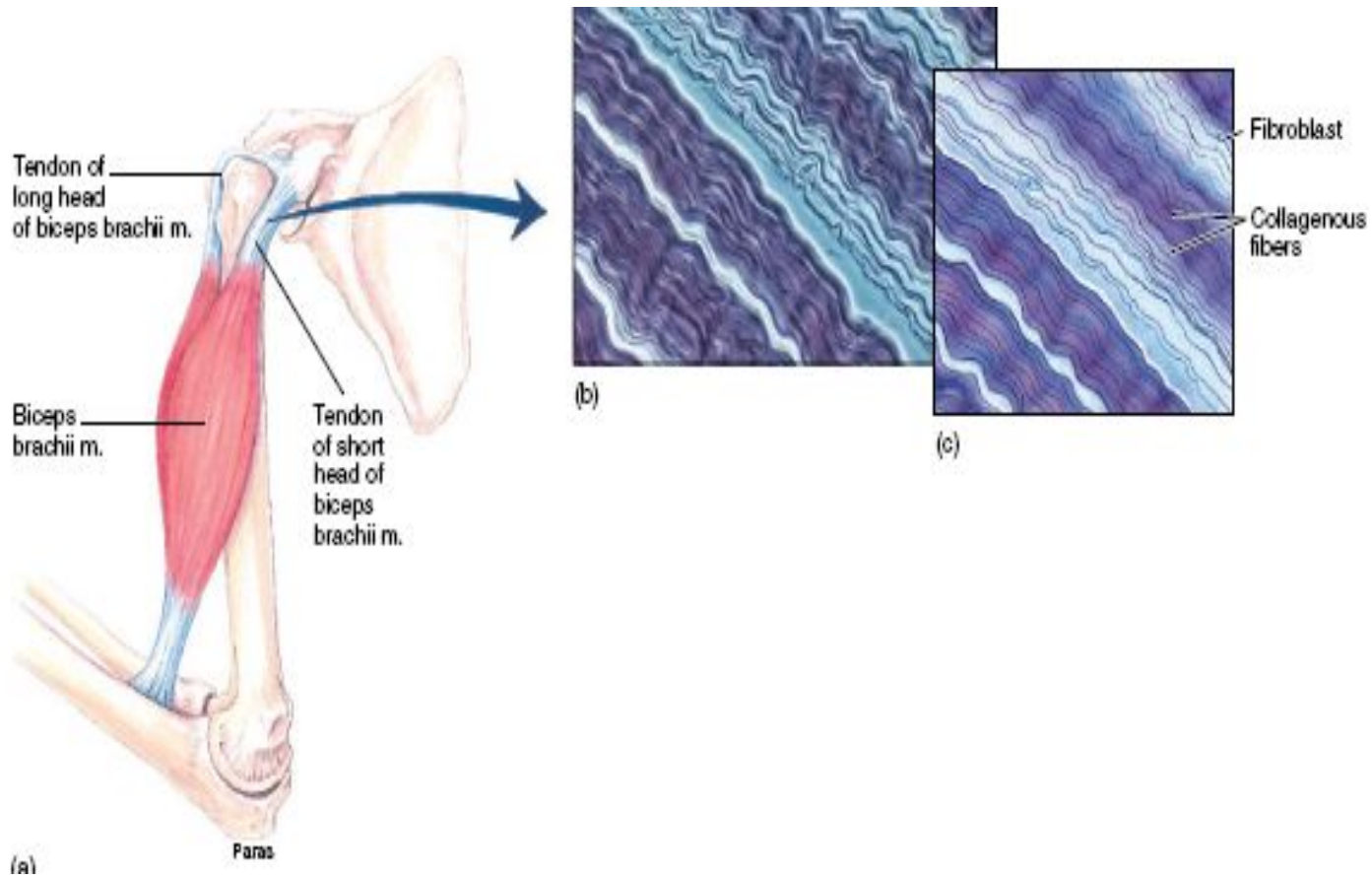
З'єднання кореня зуба



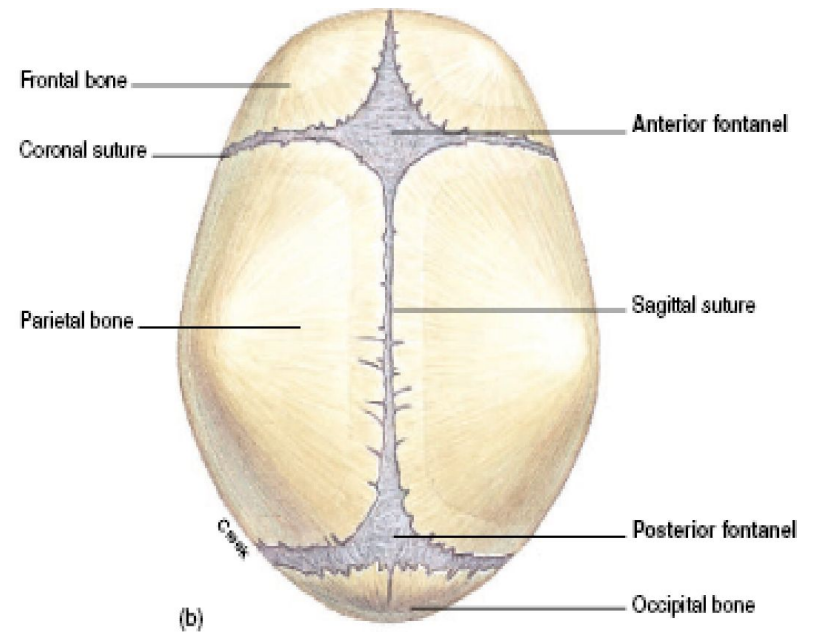
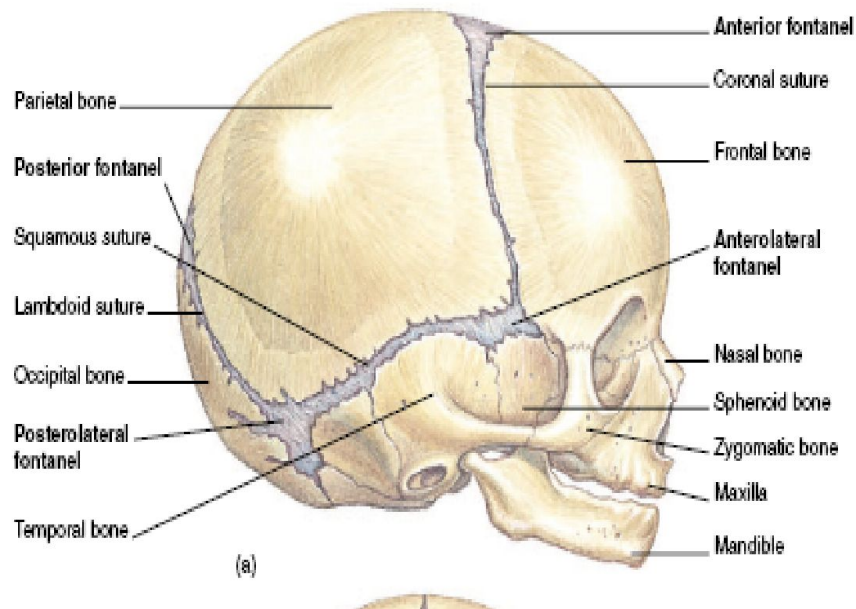
Будова фасцій та зв'язок



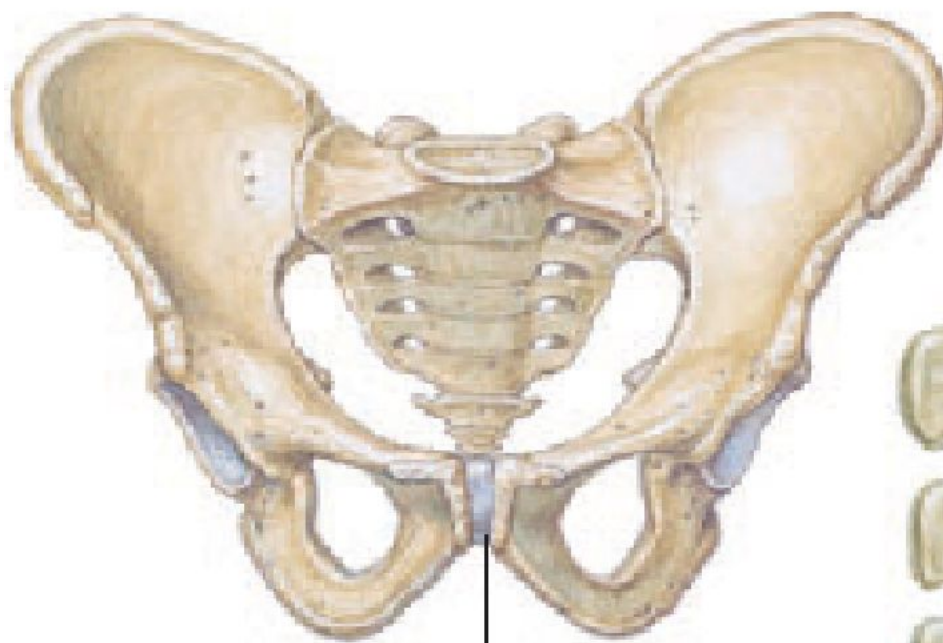
Будова сухожилків



Череп новорожденного

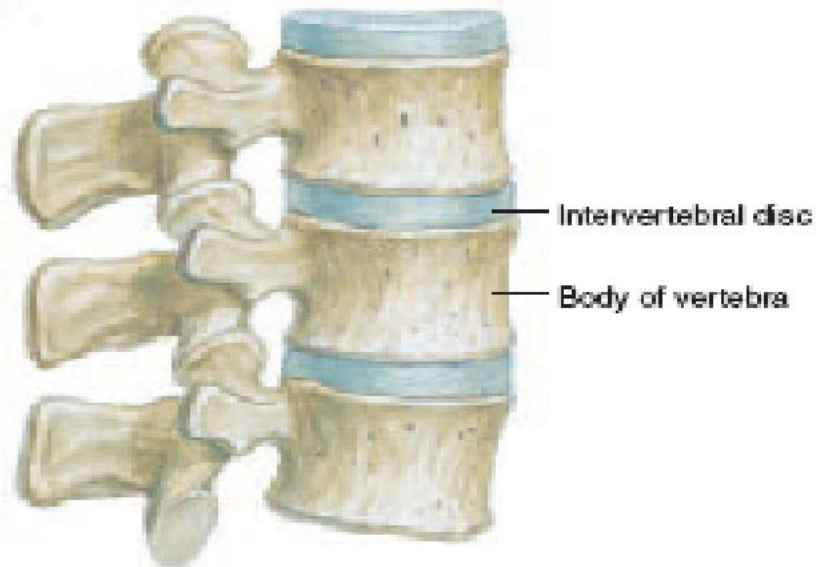


Сімфізи



Symphysis pubis
(composed of fibrocartilage)

(a)



Intervertebral disc

Body of vertebra

(b)

Будова капсули суглоба

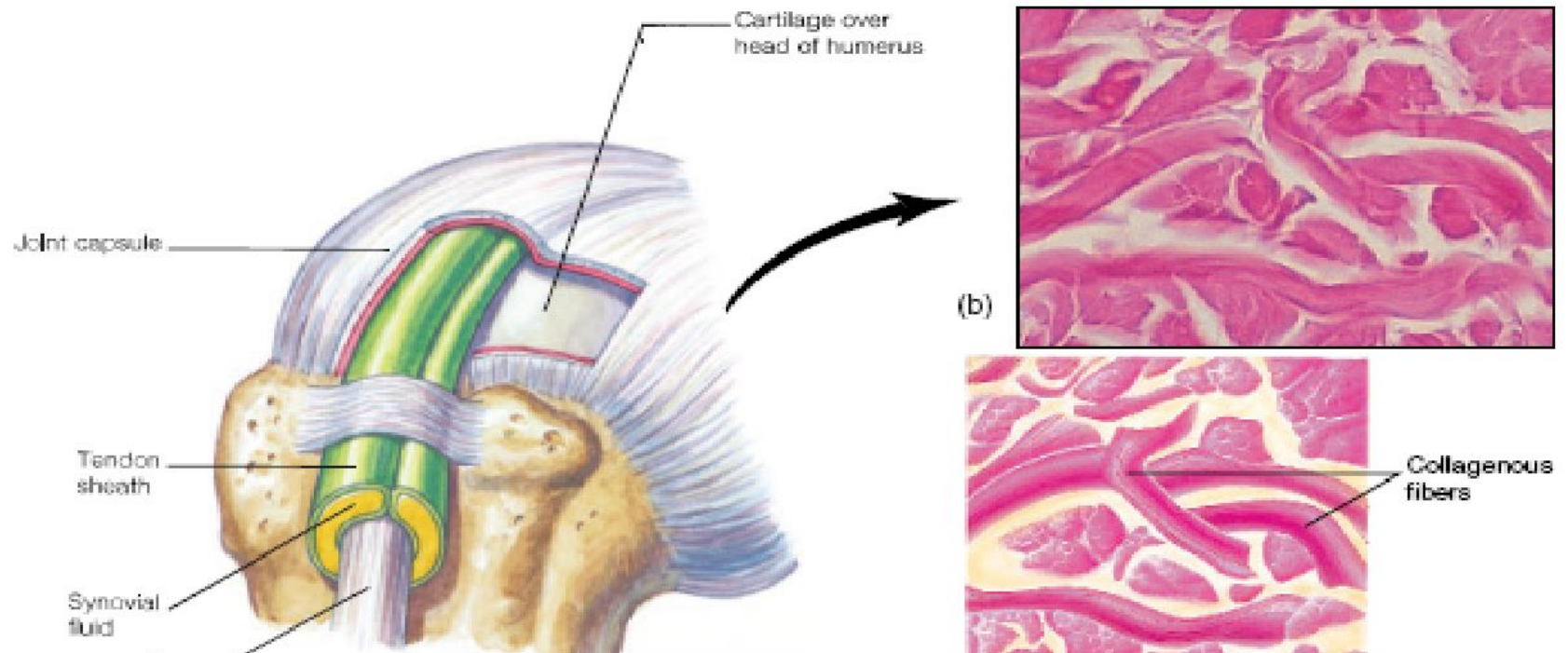


FIGURE 4.10 Dense regular connective tissue (a) separates the joint capsule from the underlying bone. (b) The joint capsule is composed of dense regular connective tissue. (c) The joint capsule is composed of dense regular connective tissue.

(a)

Класифікація суглобів

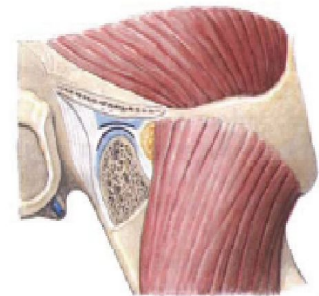
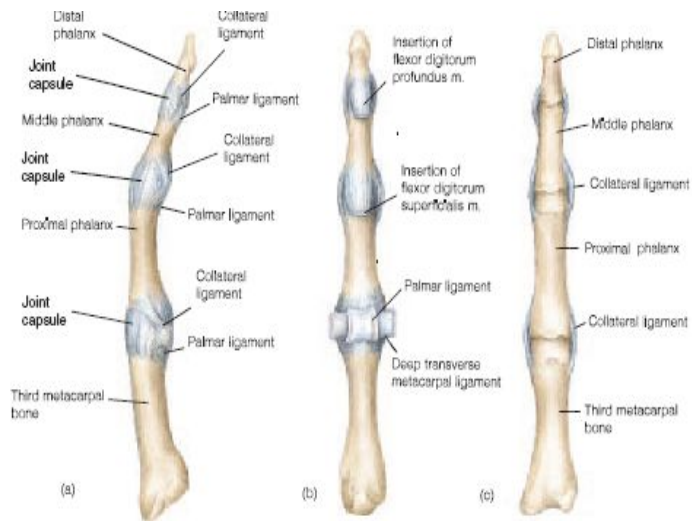


Схема до класифікації суглобів

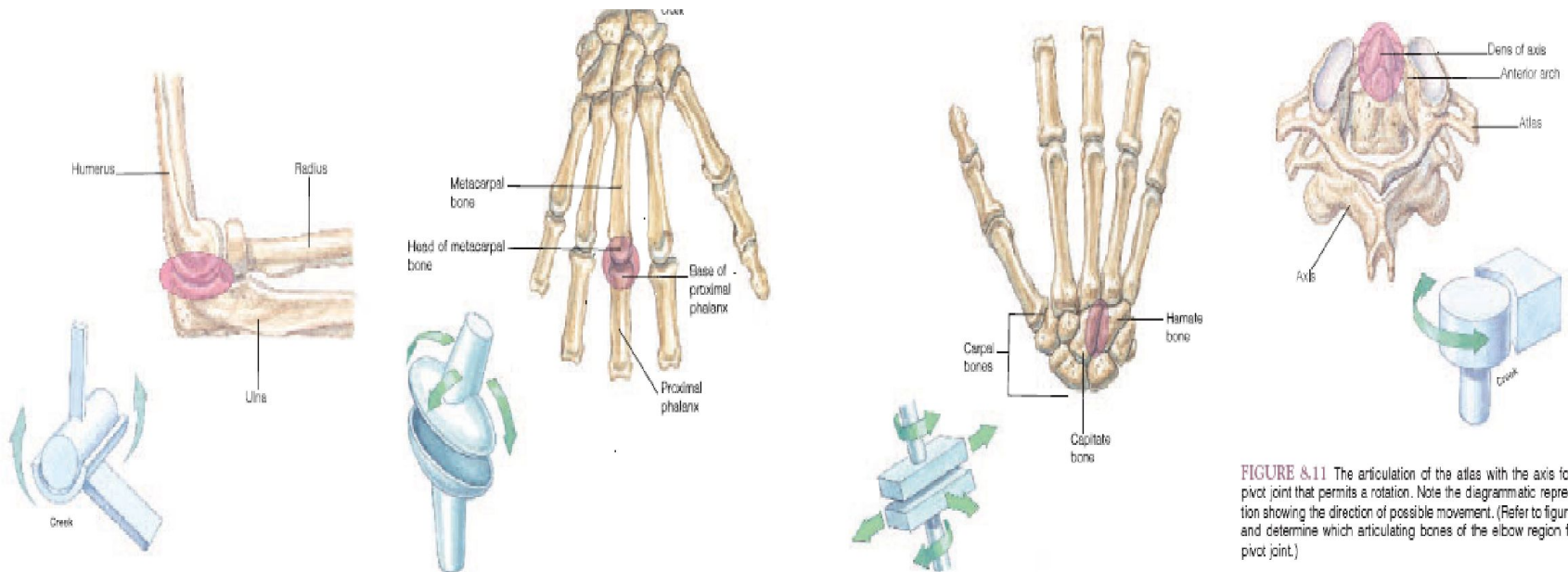
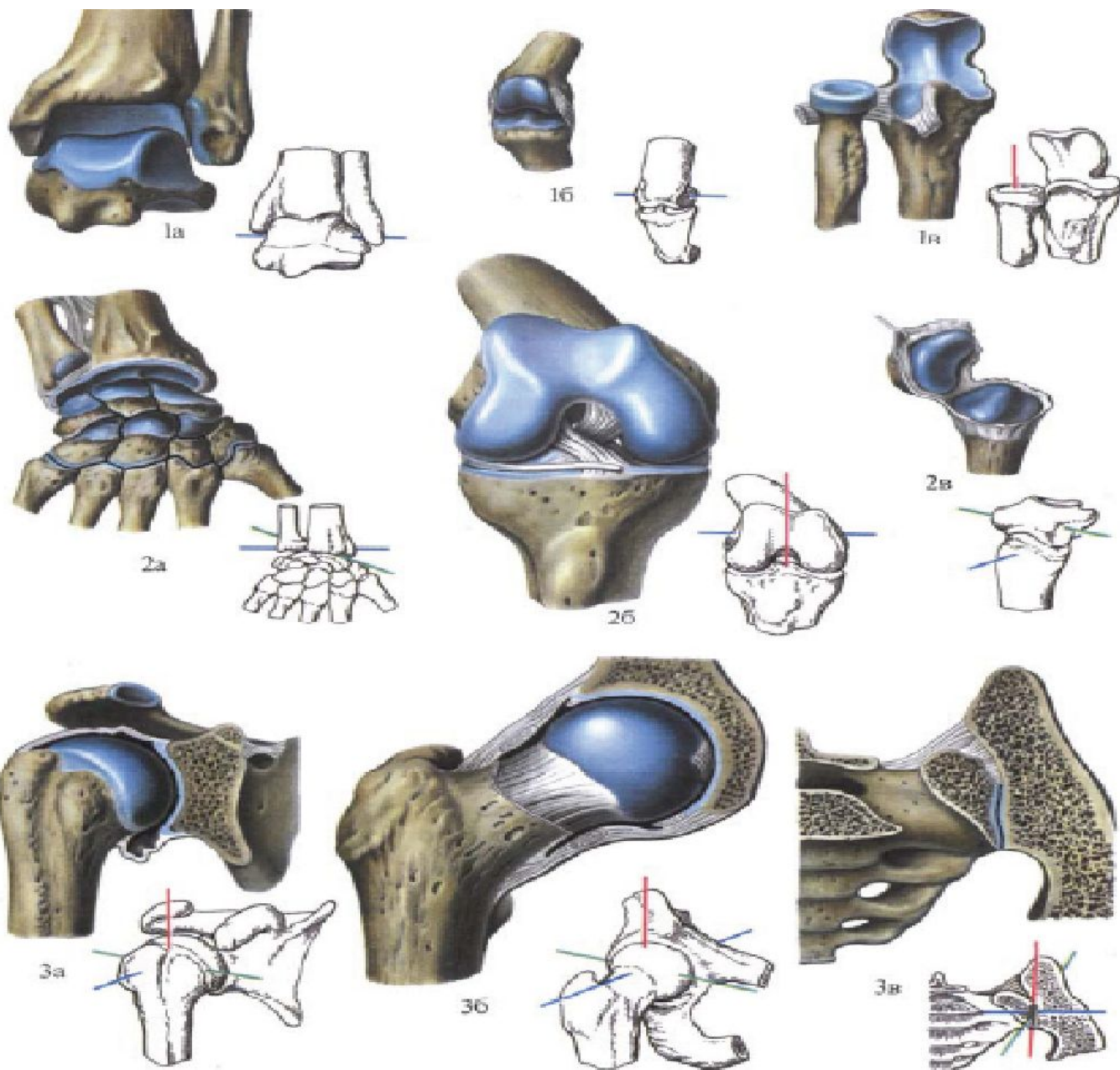
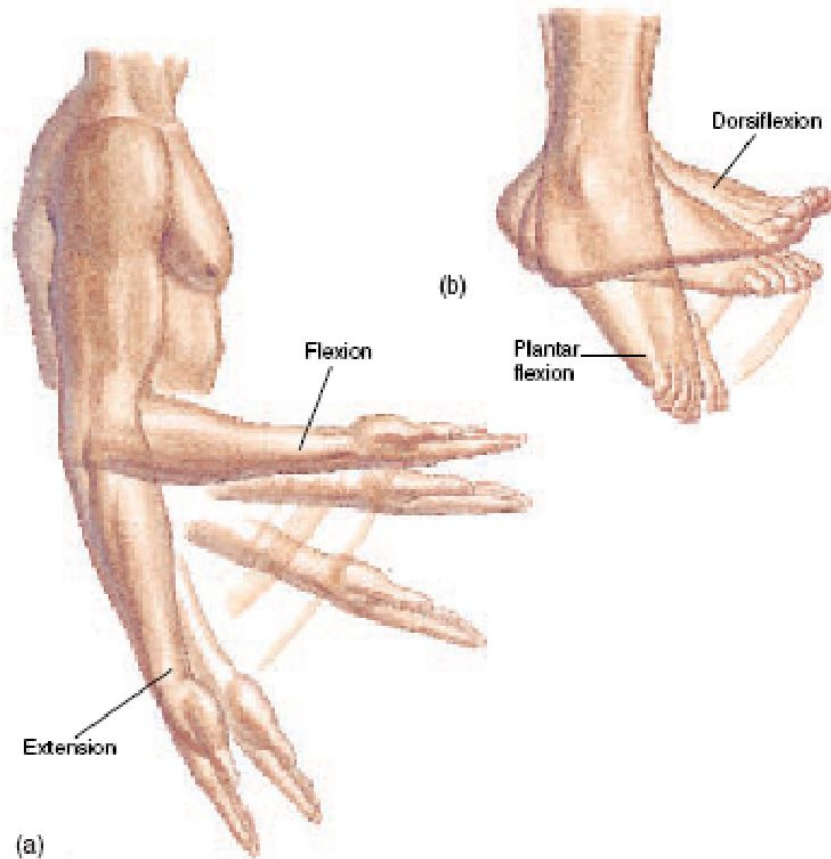


FIGURE 8.11 The articulation of the atlas with the axis forms a pivot joint that permits a rotation. Note the diagrammatic representation showing the direction of possible movement. (Refer to figure 8.10 and determine which articulating bones of the elbow region form a pivot joint.)

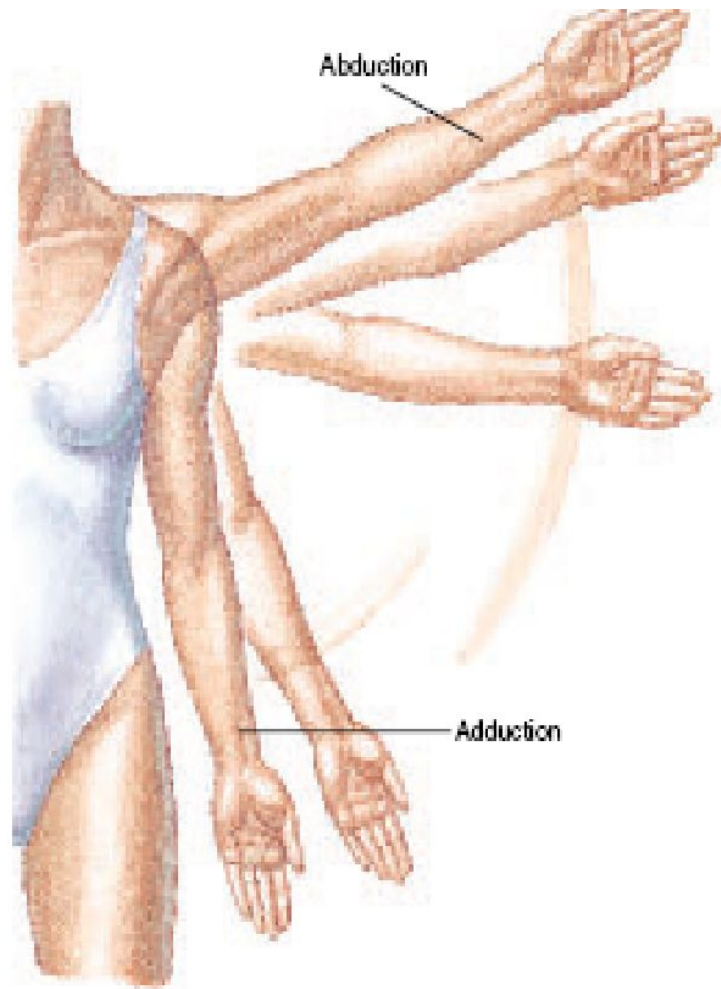
Схема до класифікації суглобів за форму суглобових поверхонь та кількістю рухових осей



Рухи в суглобах



Рухи в суглобах



Рухи в суглобах

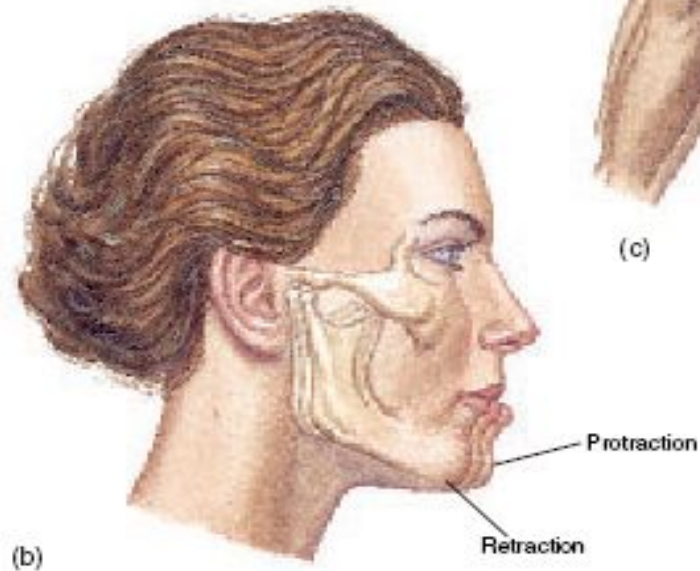
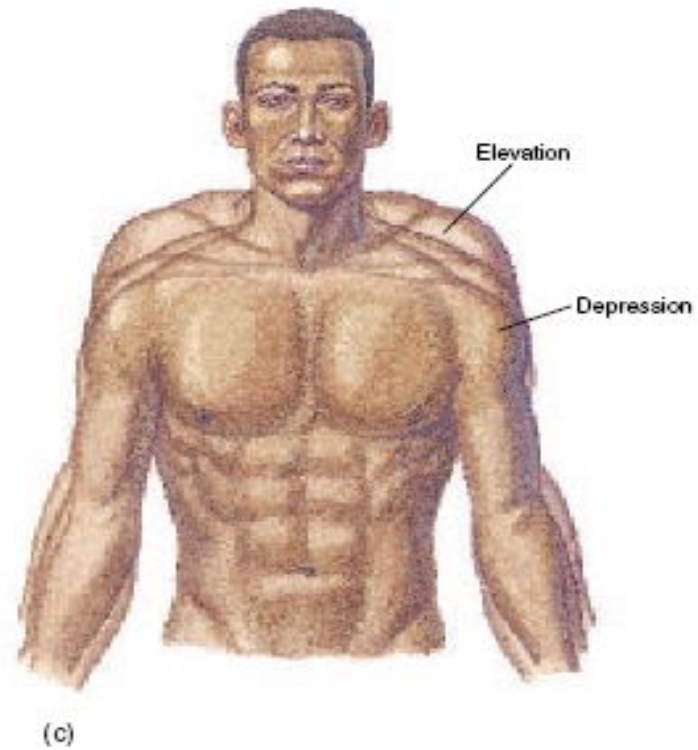


(a) Rotation

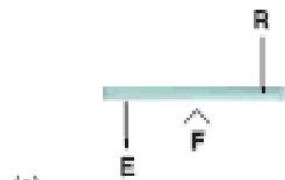
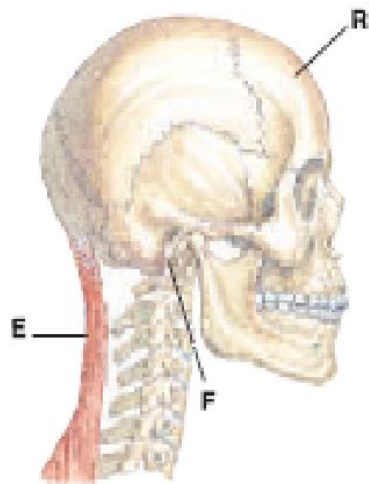


(b) Circumduction

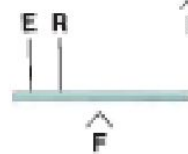
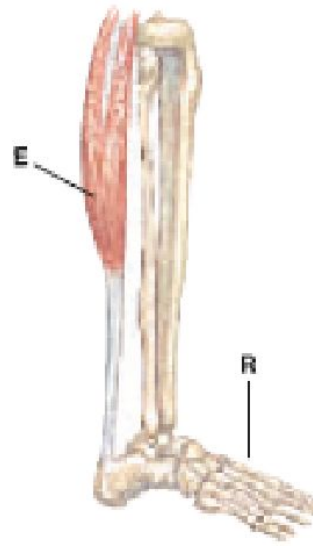
Рухи в суглобах



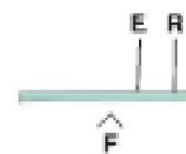
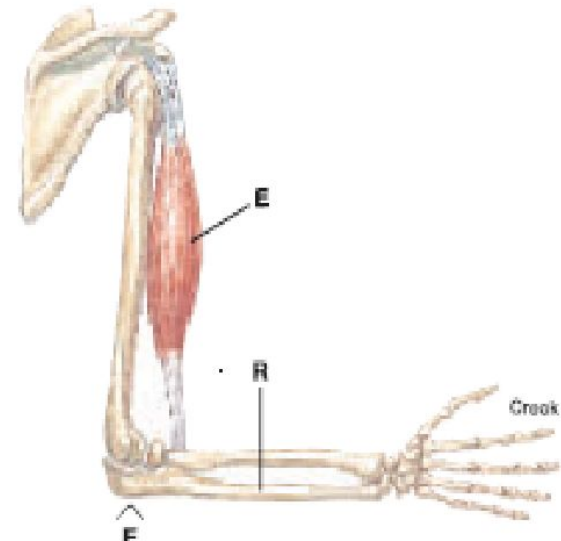
Типи ричагів руху



(a)

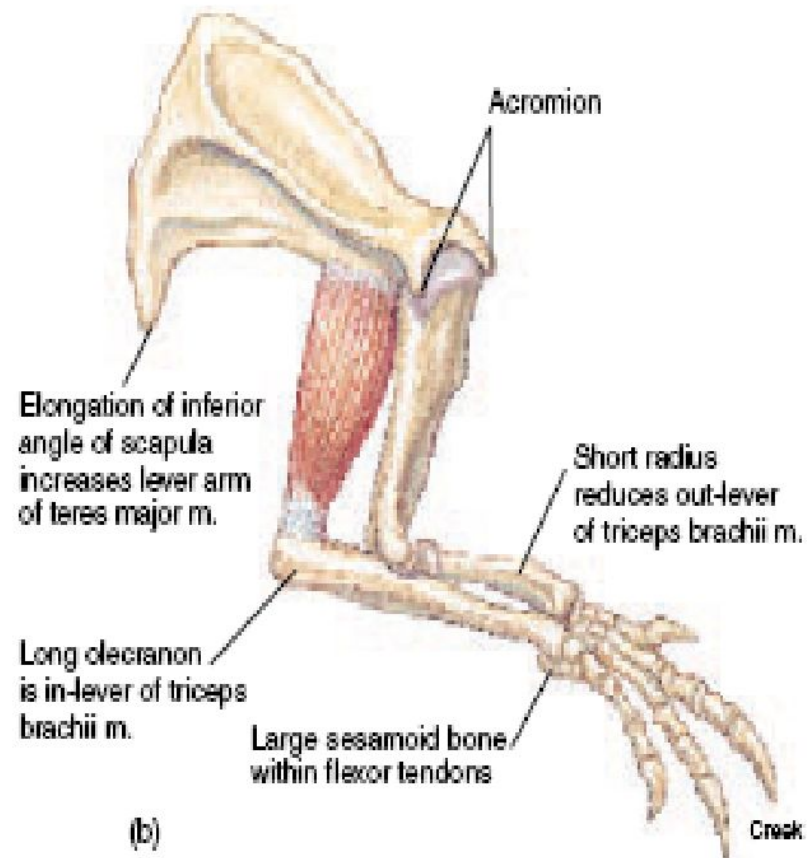
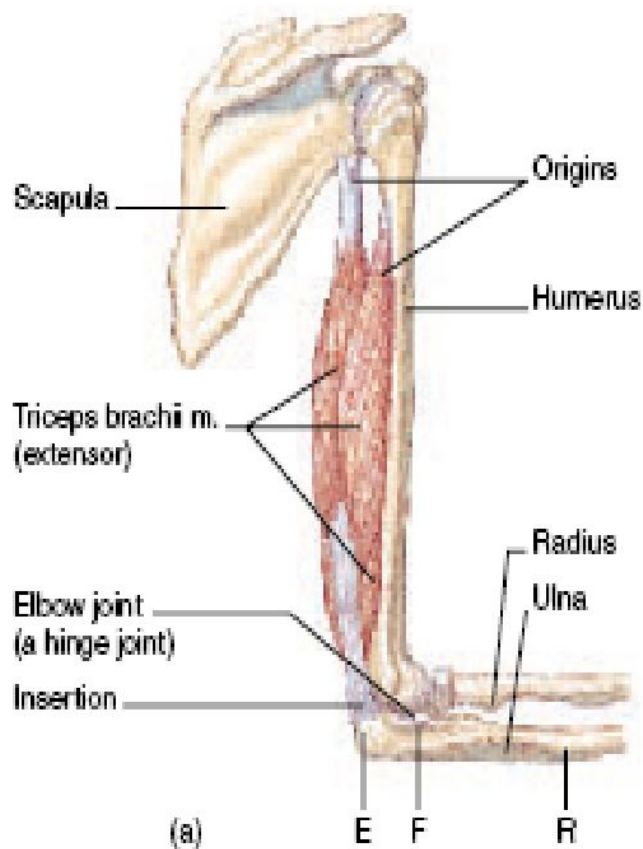


(b)

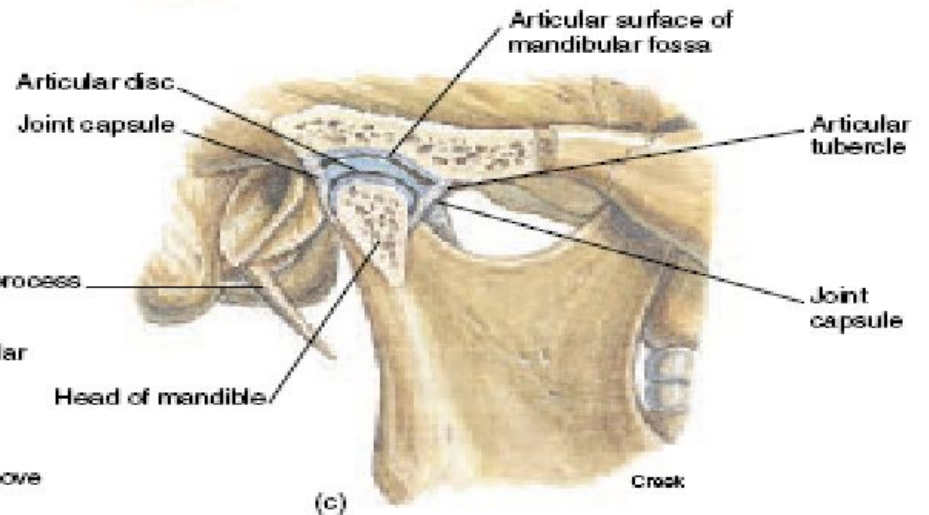
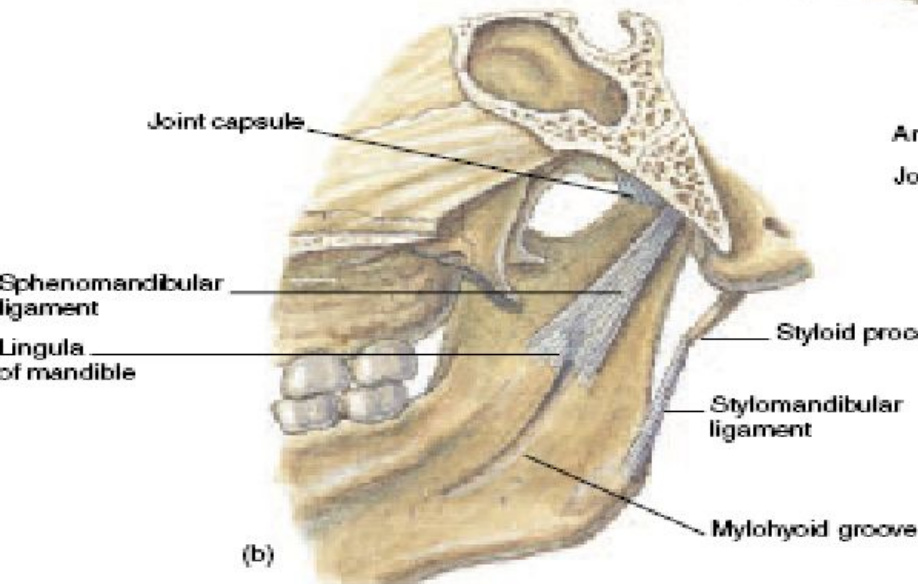
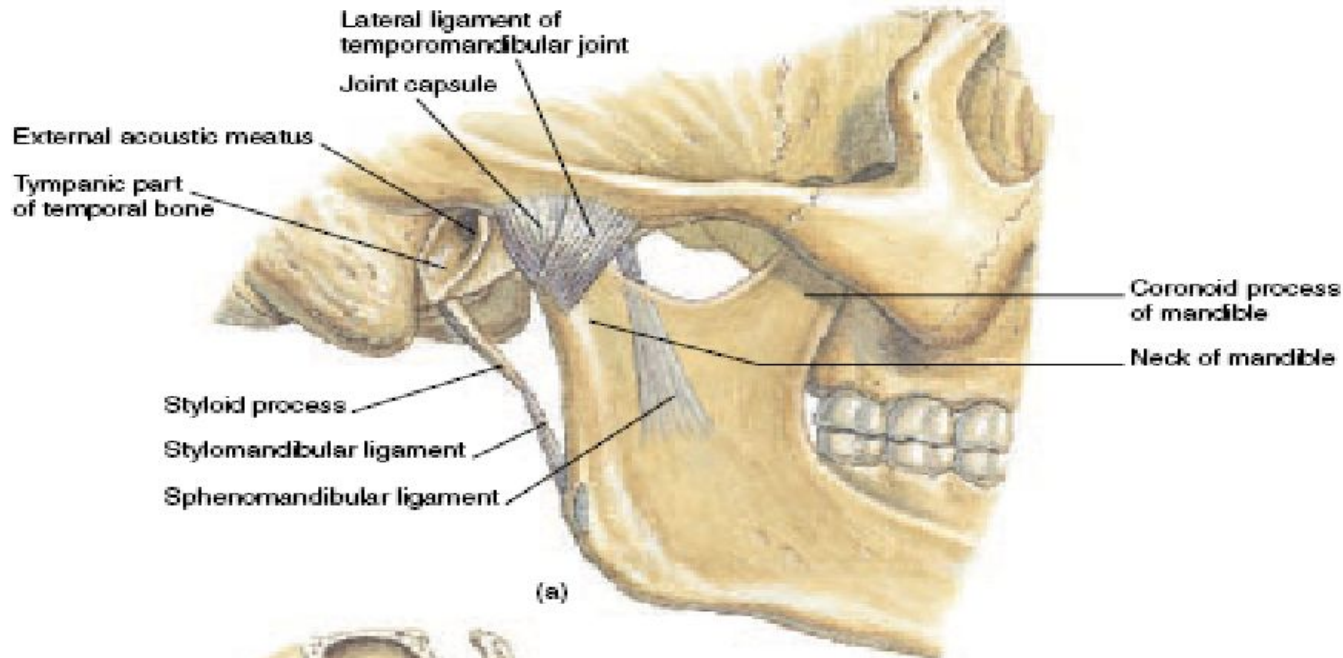


(c)

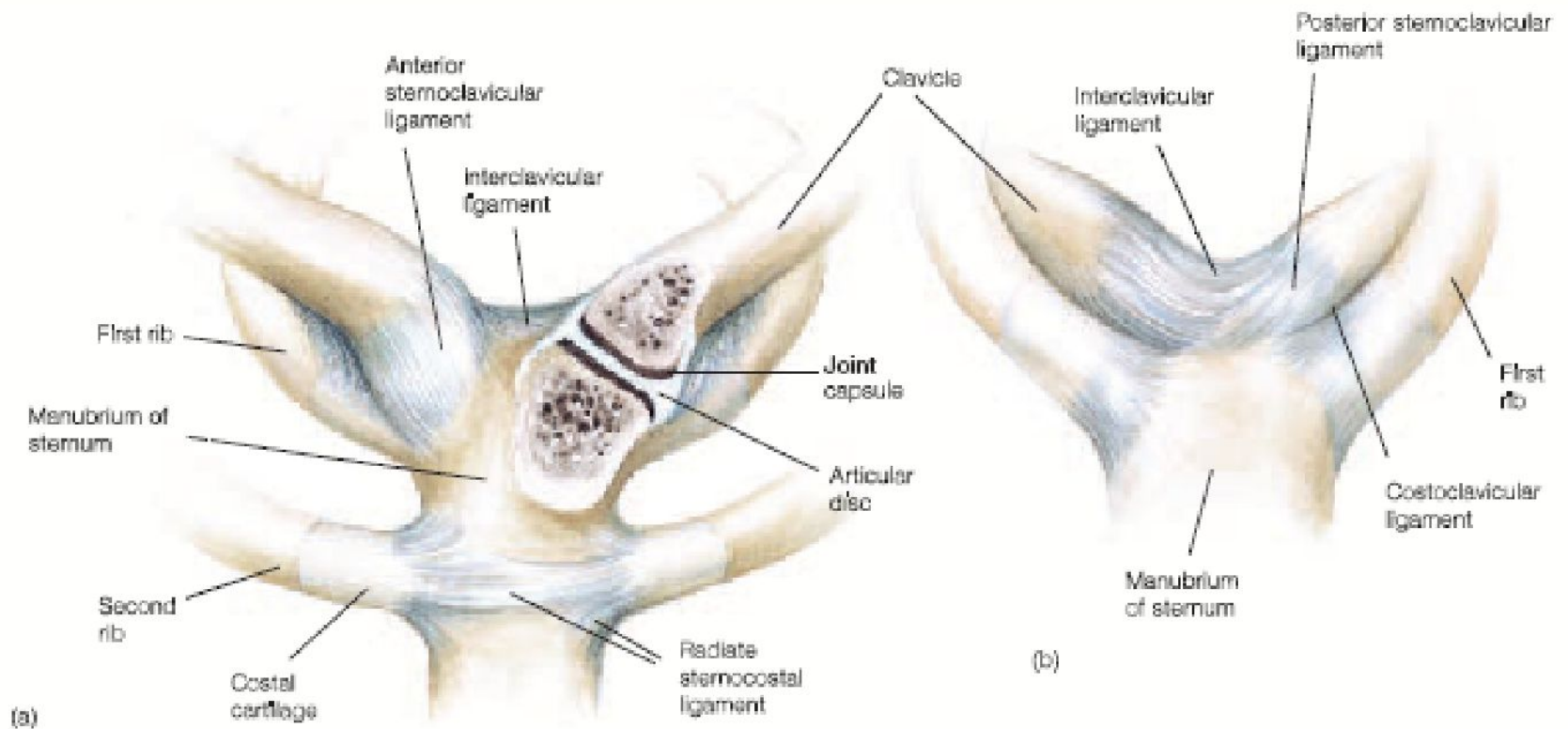
Кістки та суглоби верхньої кінцівки людини та тварини



Будова висково-нижньощелепного суглоба



Будова грудинно-ключичного суглоба



Будова та сумки плечового суглоба

Ligaments:

Coracoclavicular

Acromioclavicular

Coracoacromial

Coracohumeral

Bursae:

Subacromial

Subcoracoid

Subdeltoid

Subscapular

Transverse
humeral
retinaculum

Tendon of
long head of
biceps brachii m.

Humerus

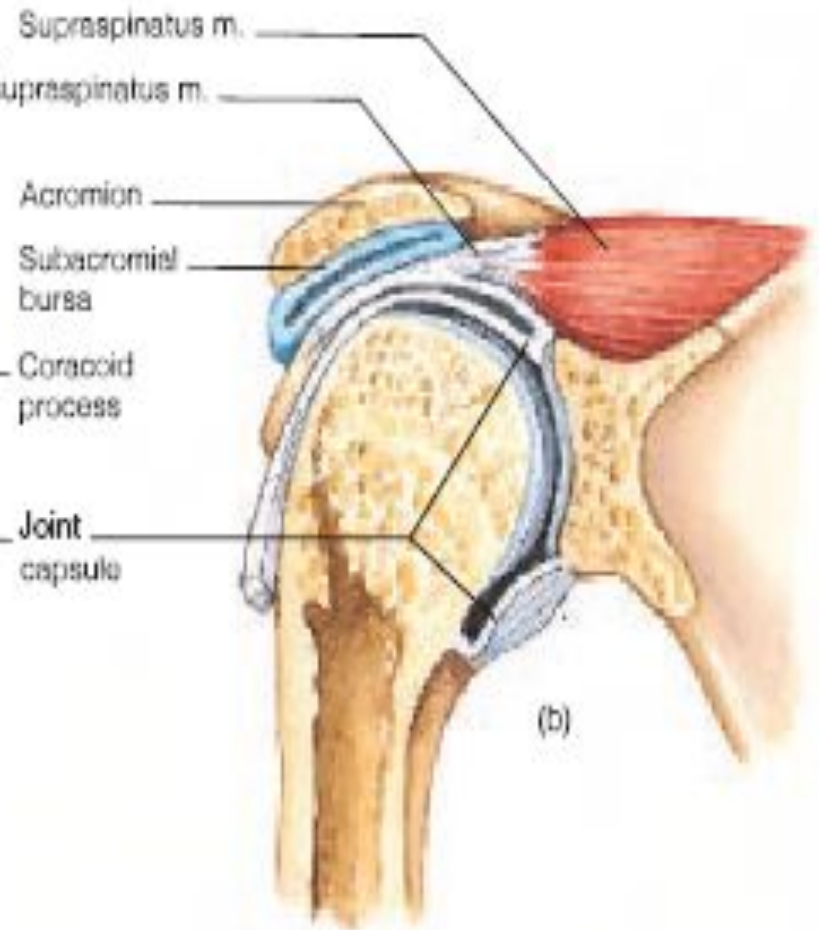
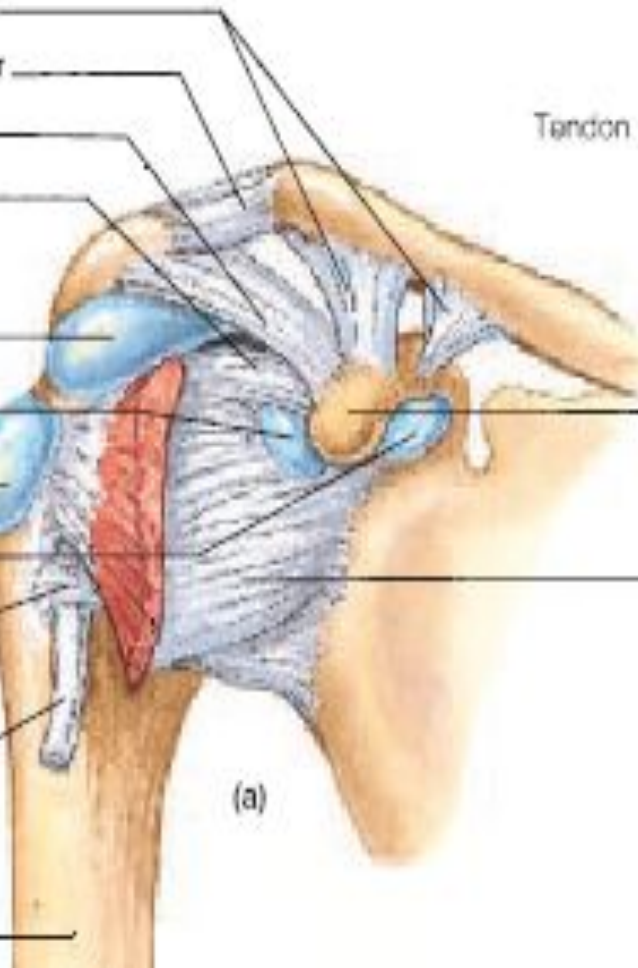
Supraspinatus m.
Tendon of supraspinatus m.

Acromion

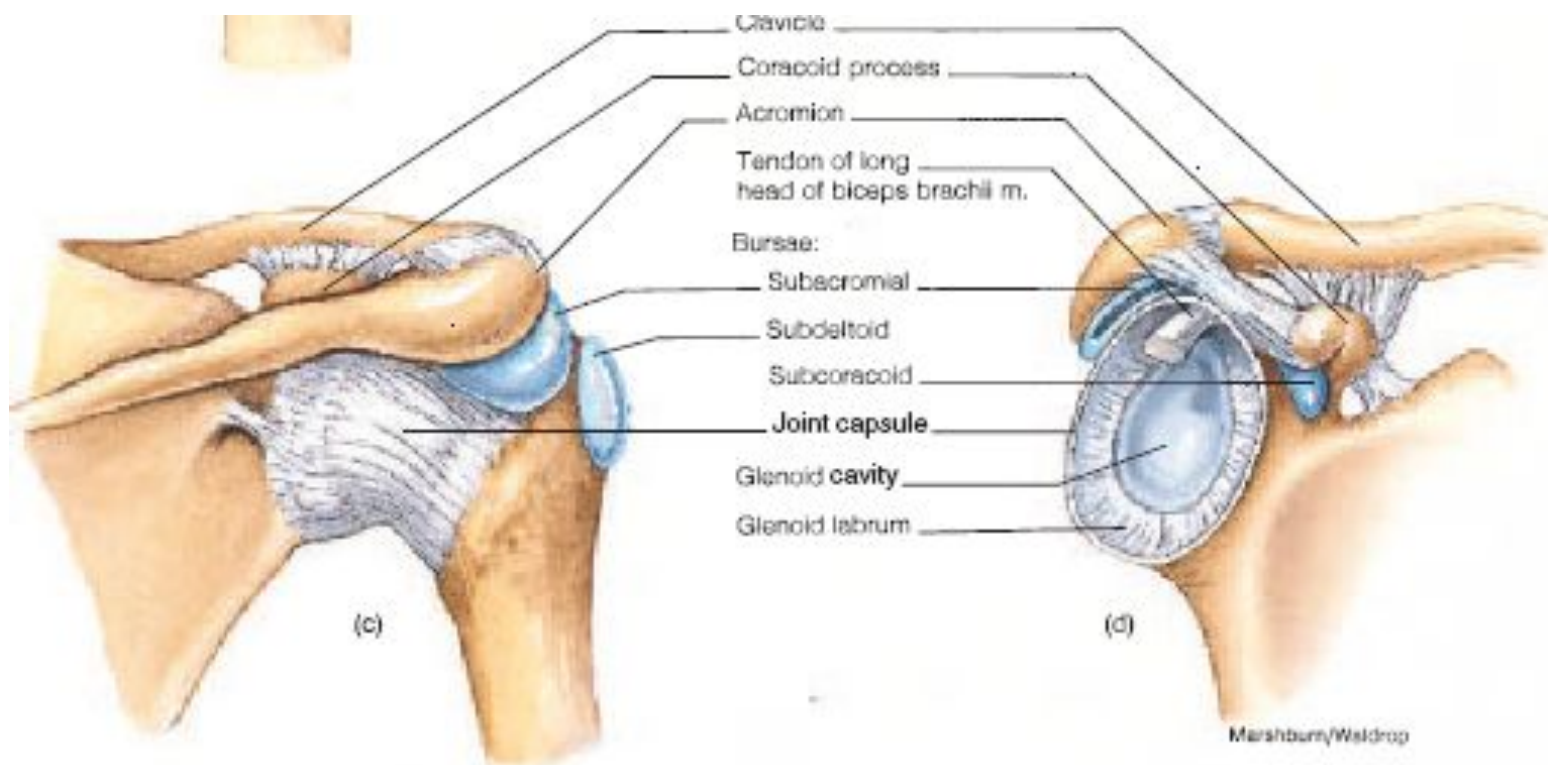
Subacromial
bursa

Coracoid
process

Joint
capsule

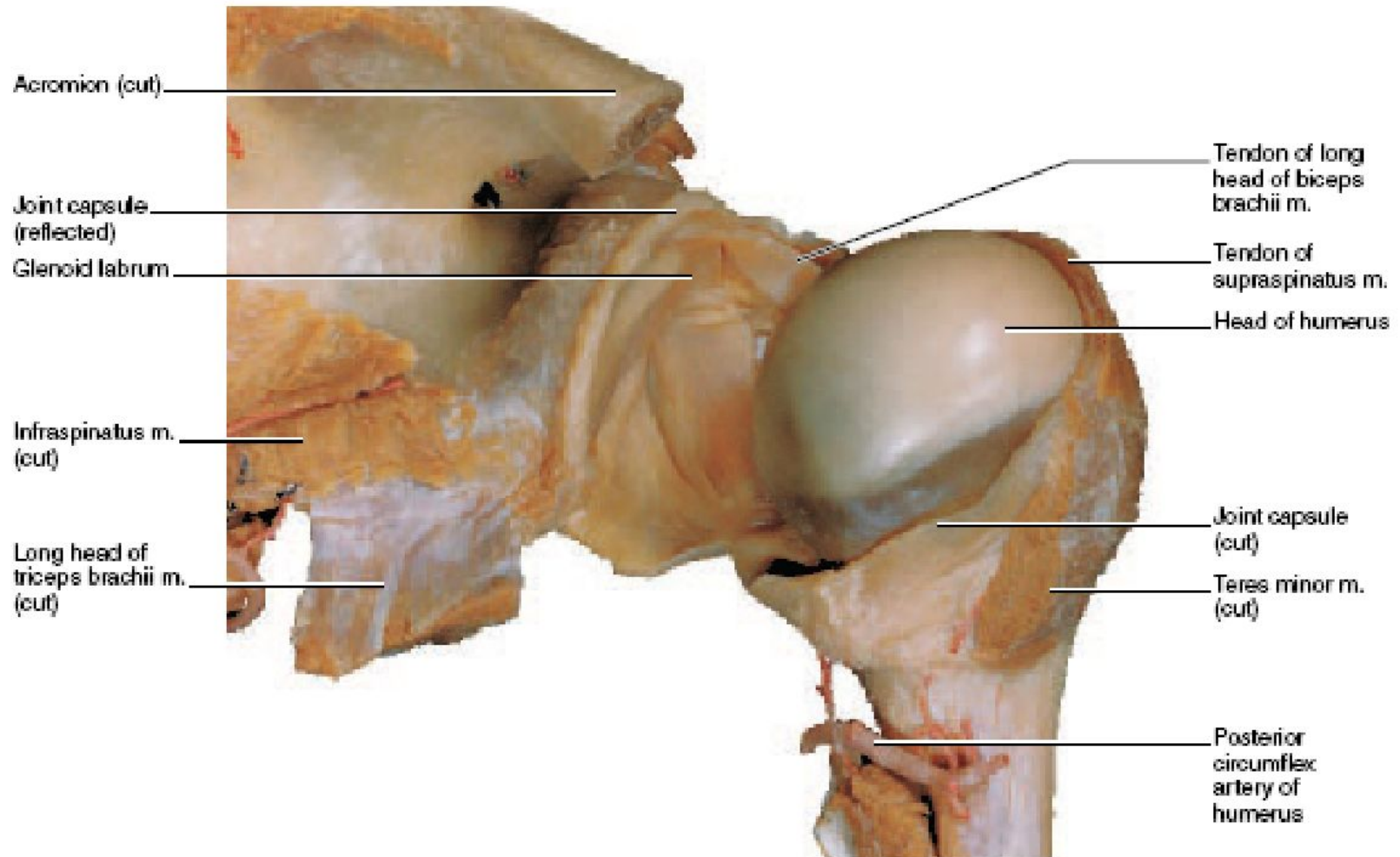


Зв'язки кісток плечового поясу

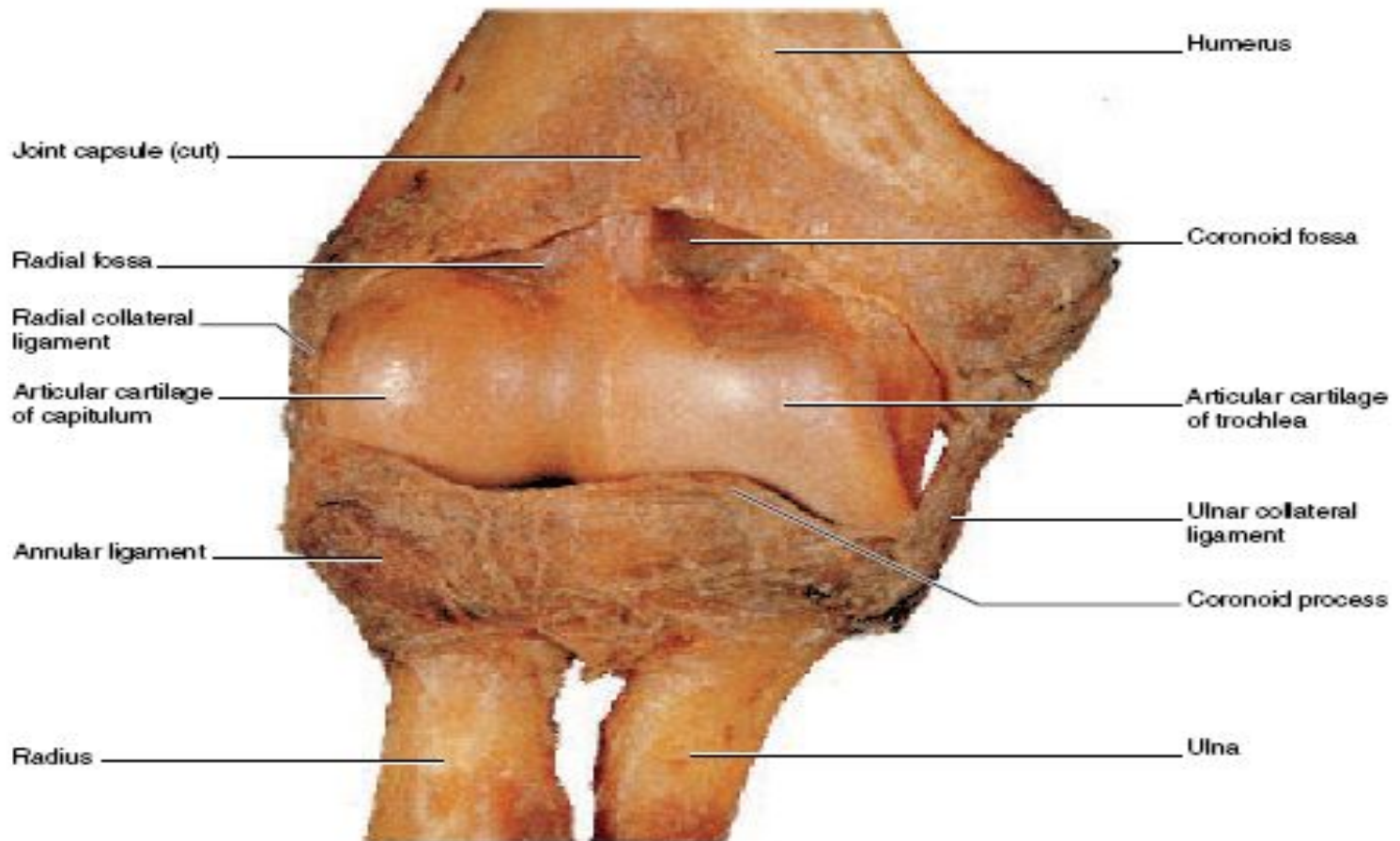


Натуральный препарат плечевого поясу

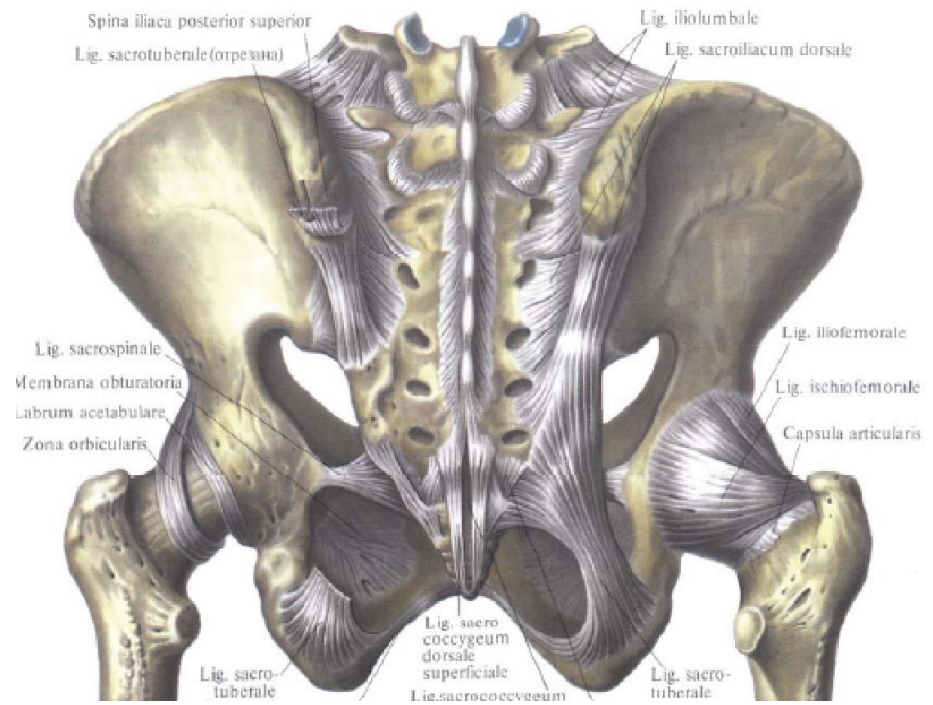
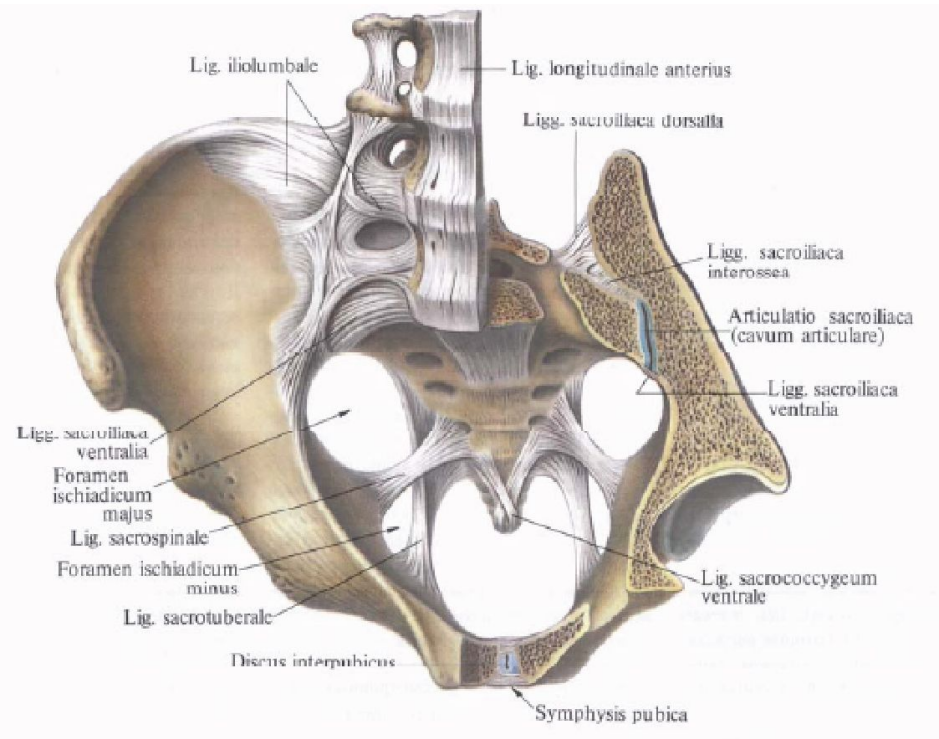
Скелет человека



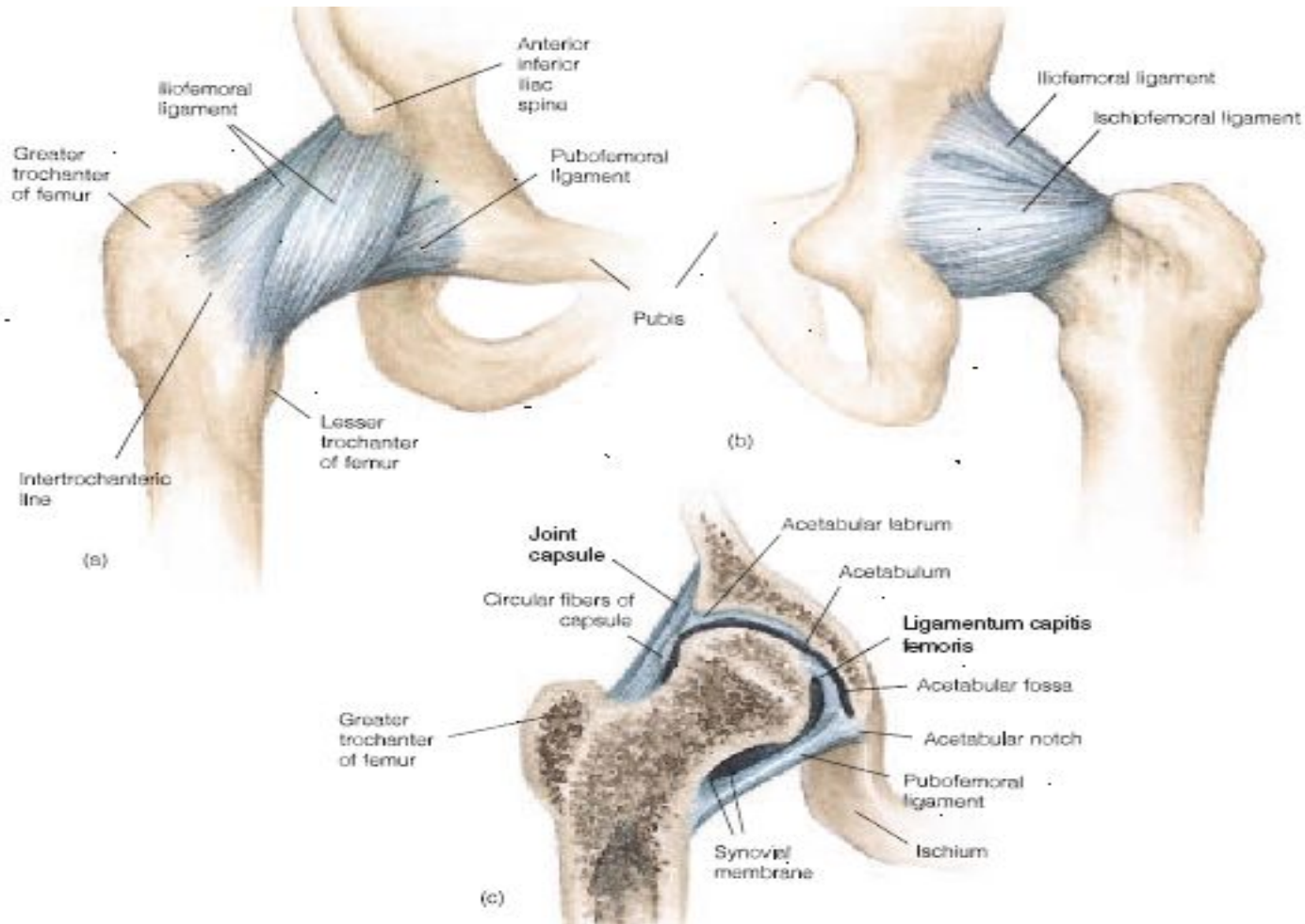
Ліктьовий суглоб



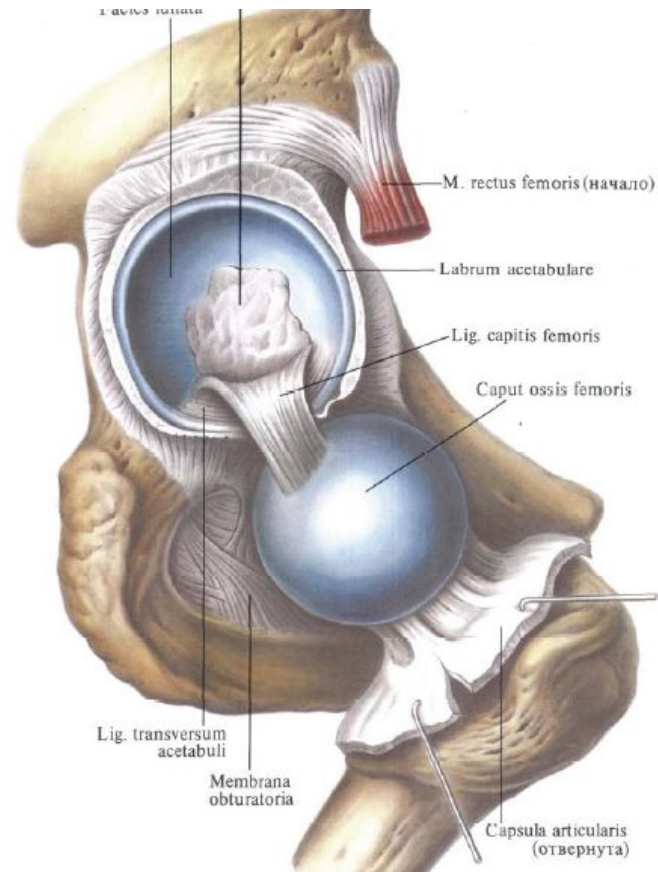
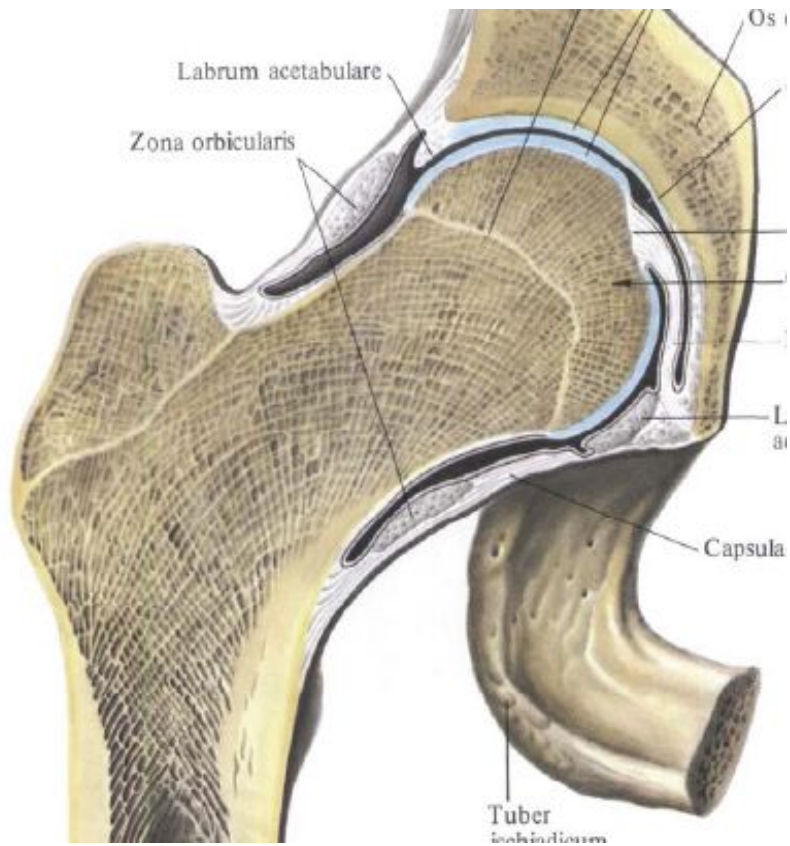
З'єднання кісток поясу нижніх кінцівок



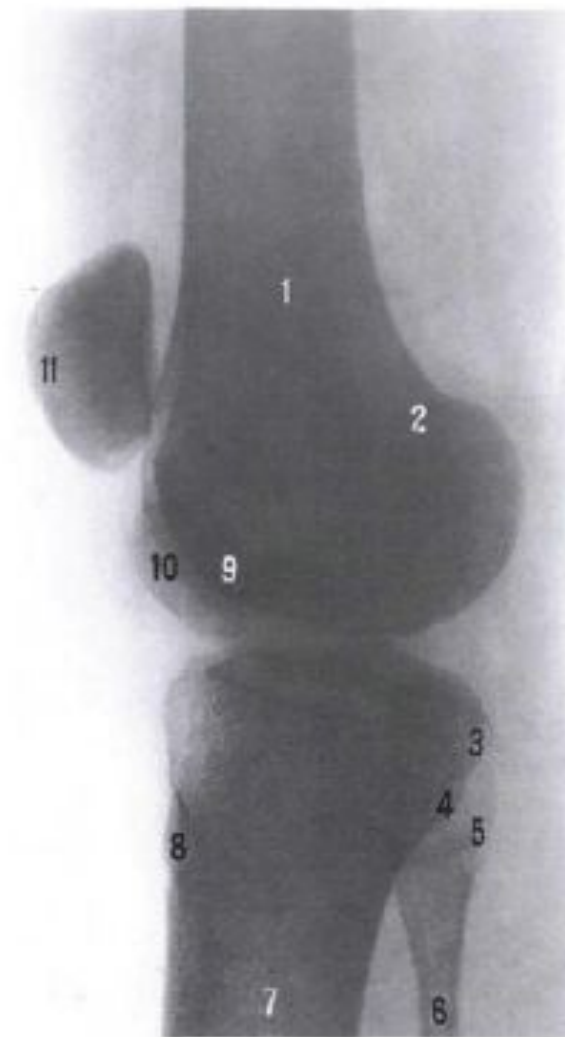
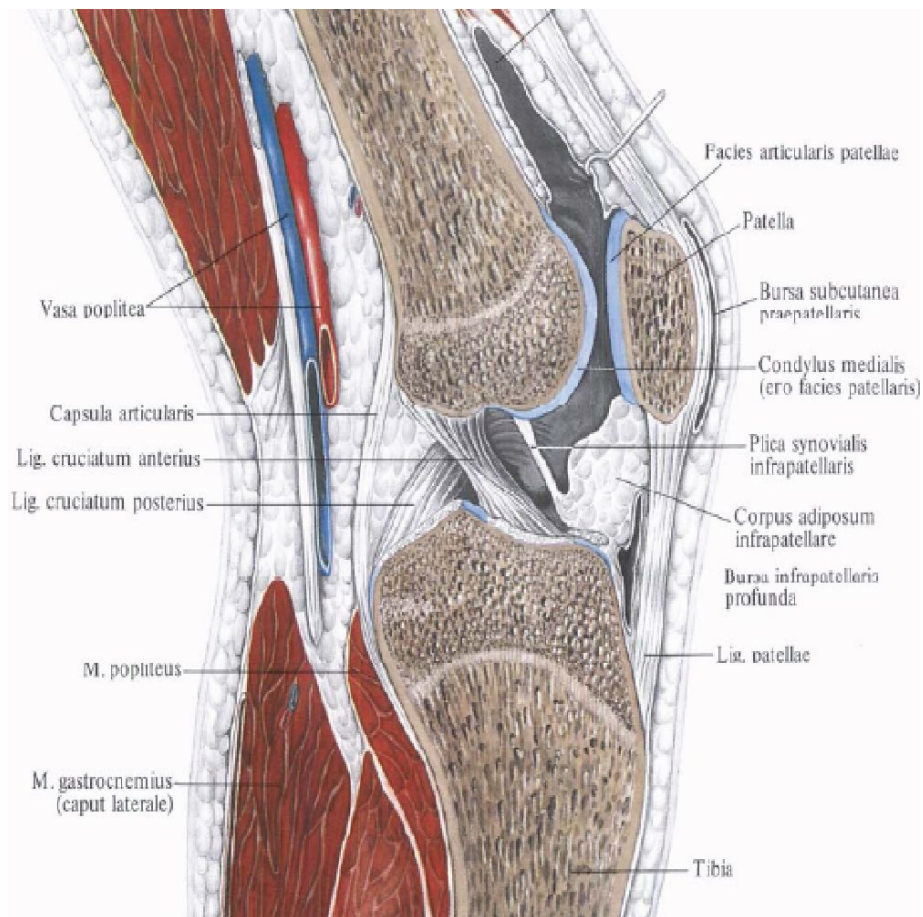
Кульшовий суглоб



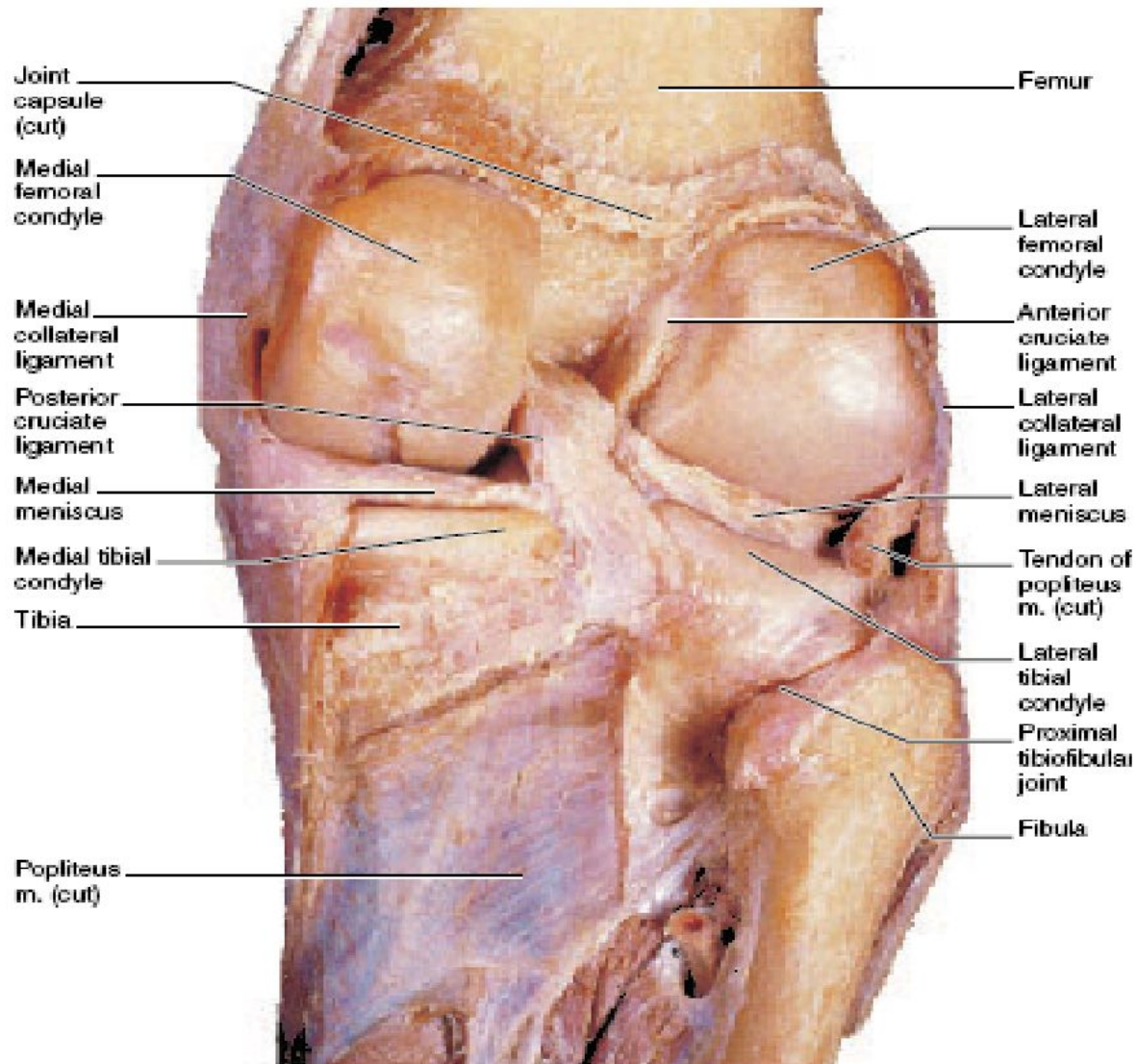
Кульшовий суглоб на розрізі



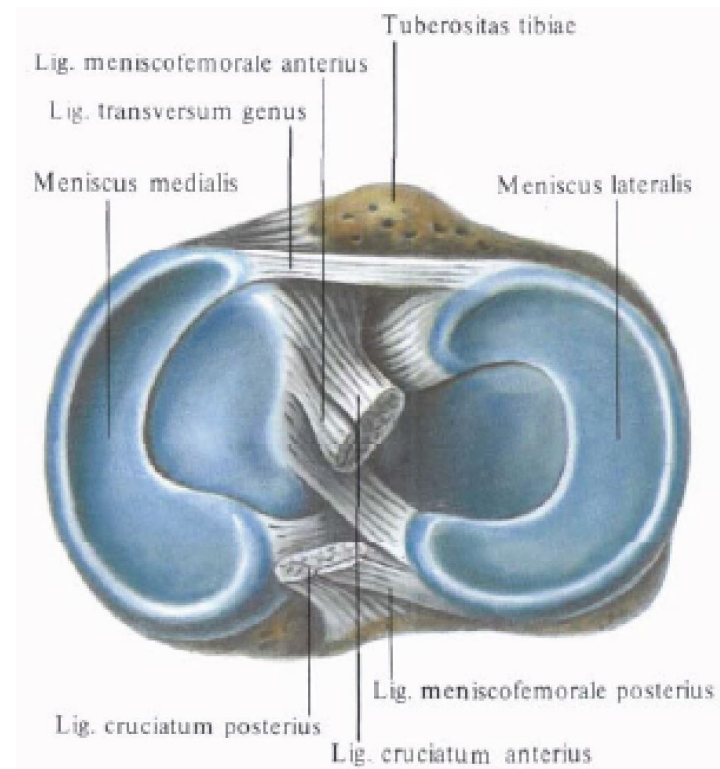
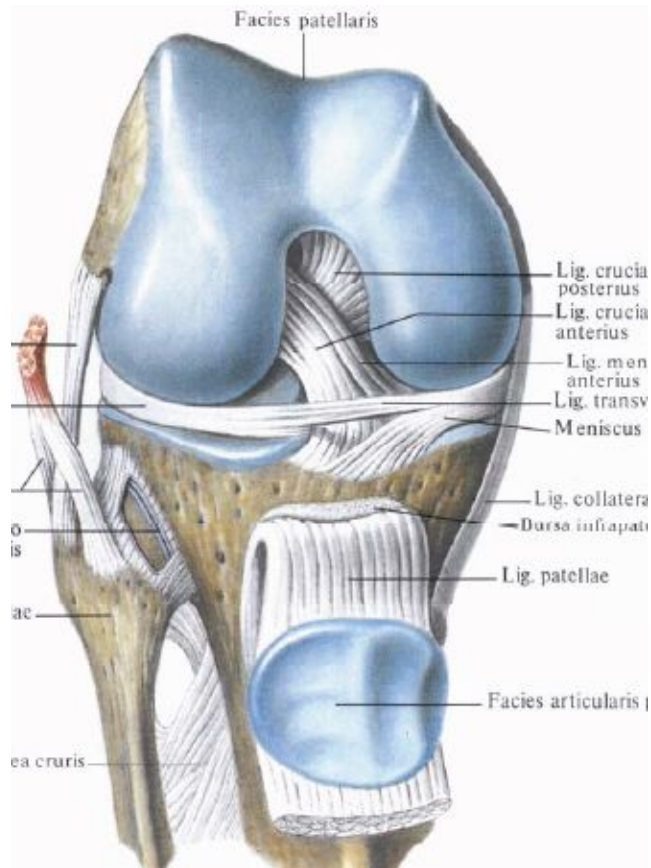
Рентгенографія колінного суглоба



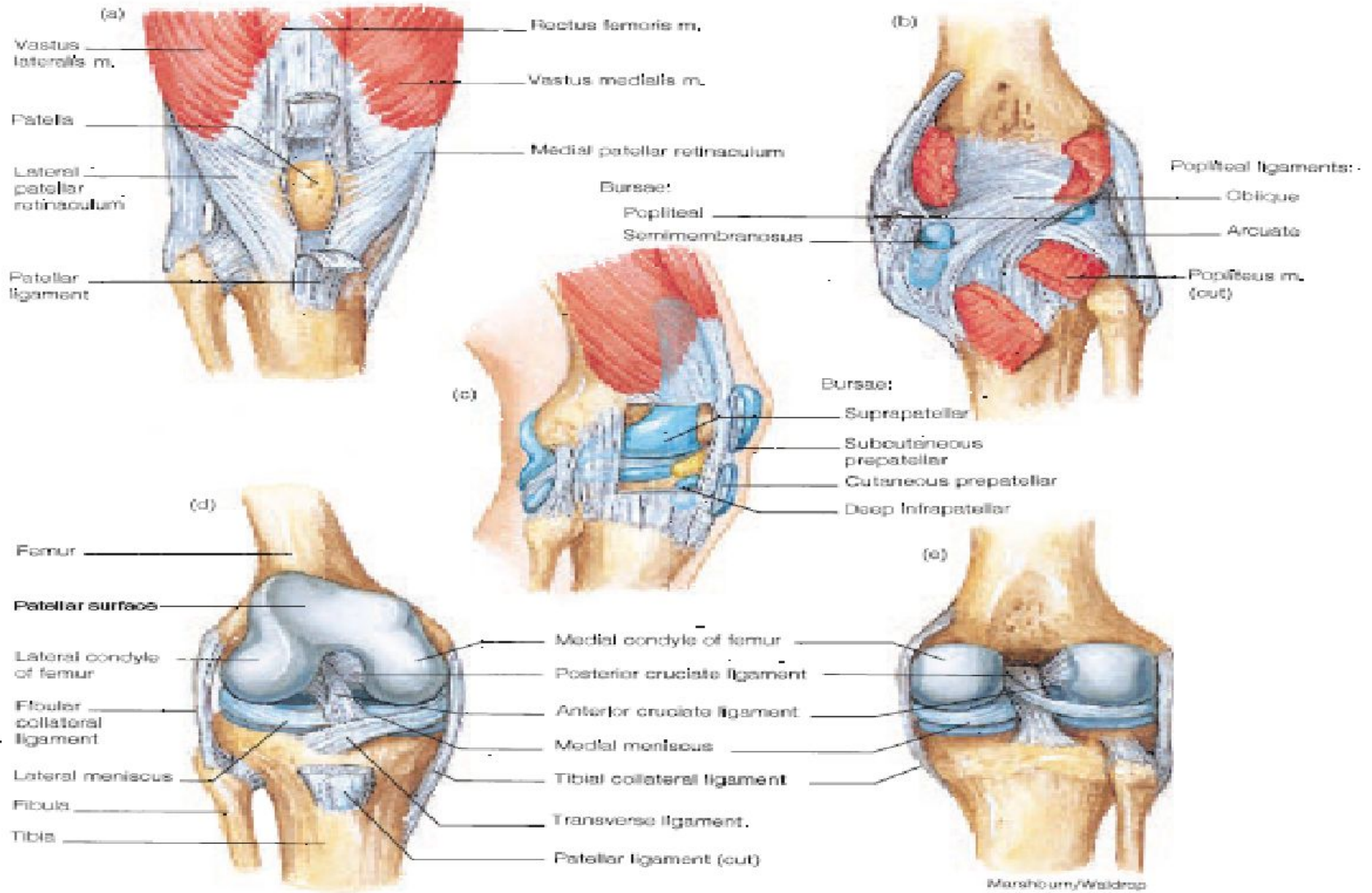
Колінний суглоб та його зв'язки



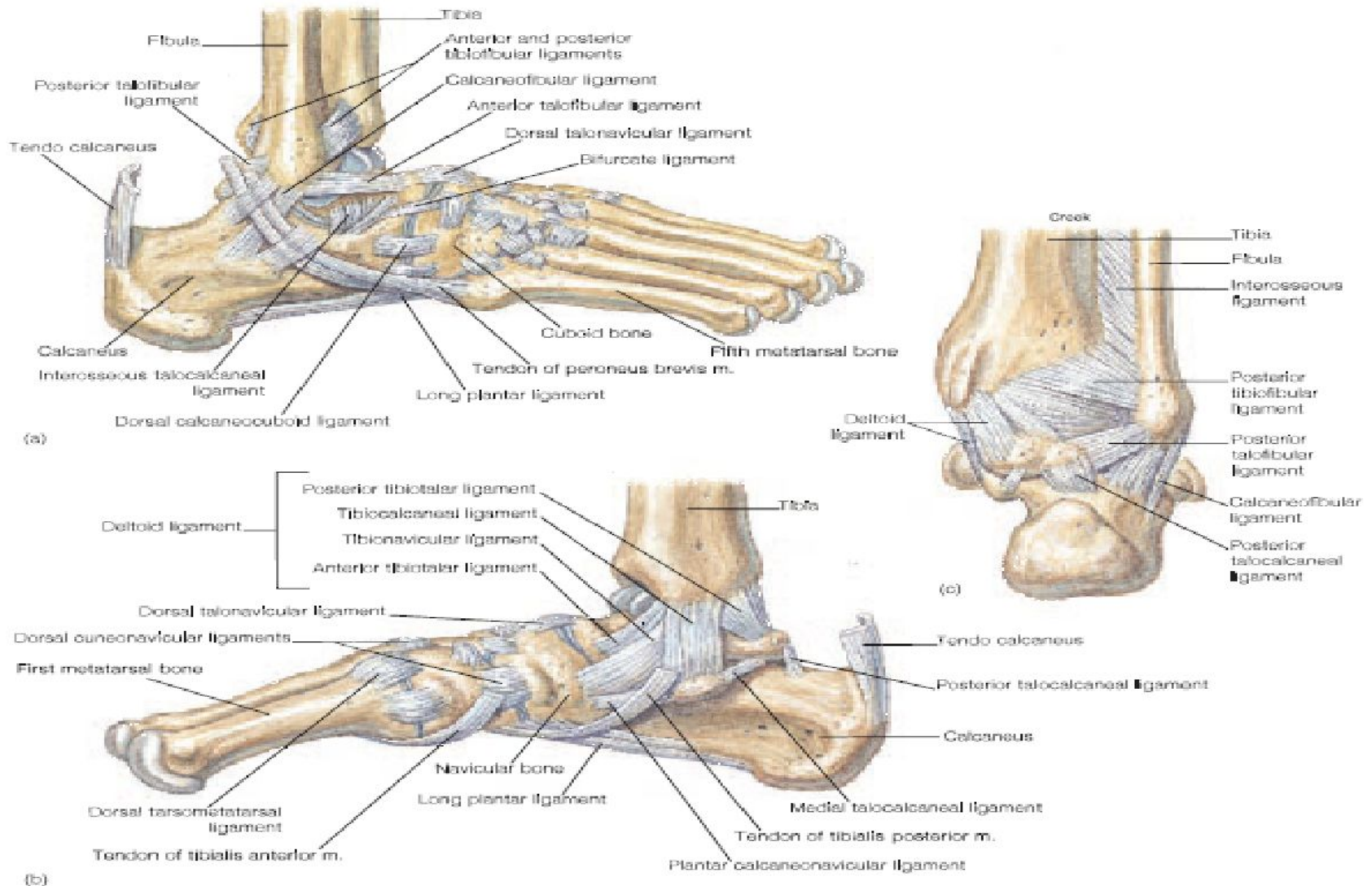
Меніски та зв'язки колінного суглоба



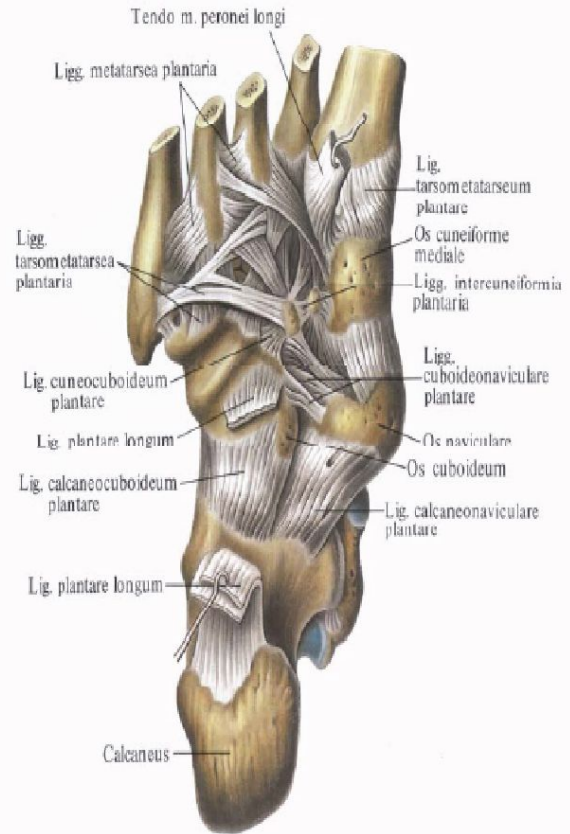
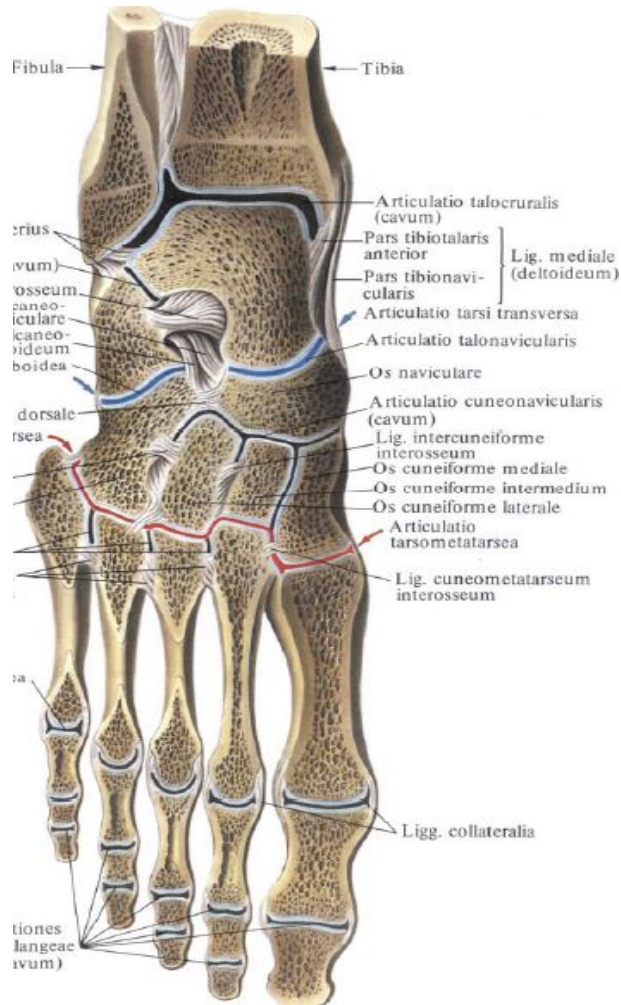
Колінний суглоб



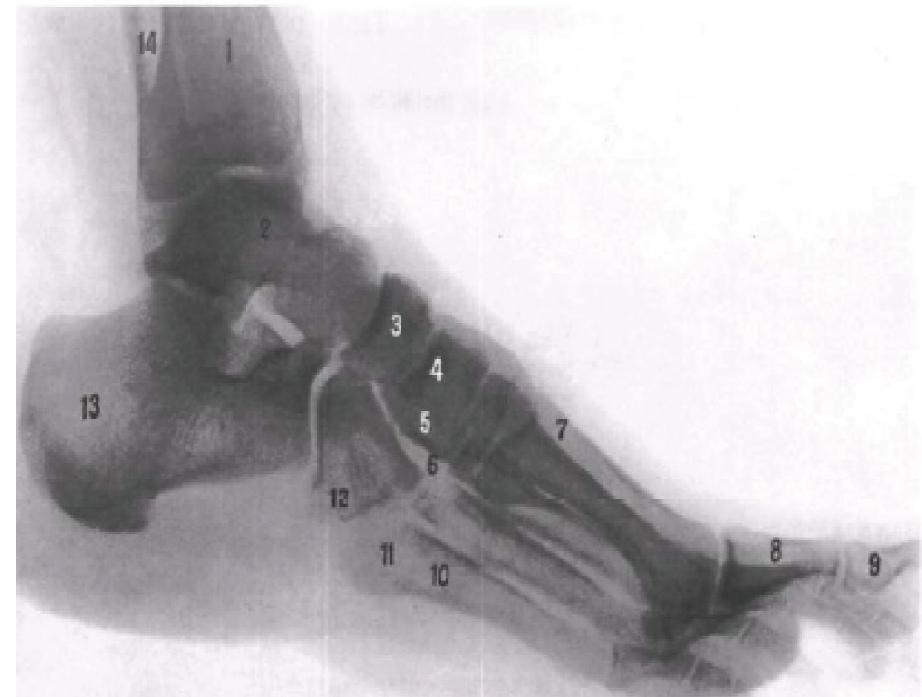
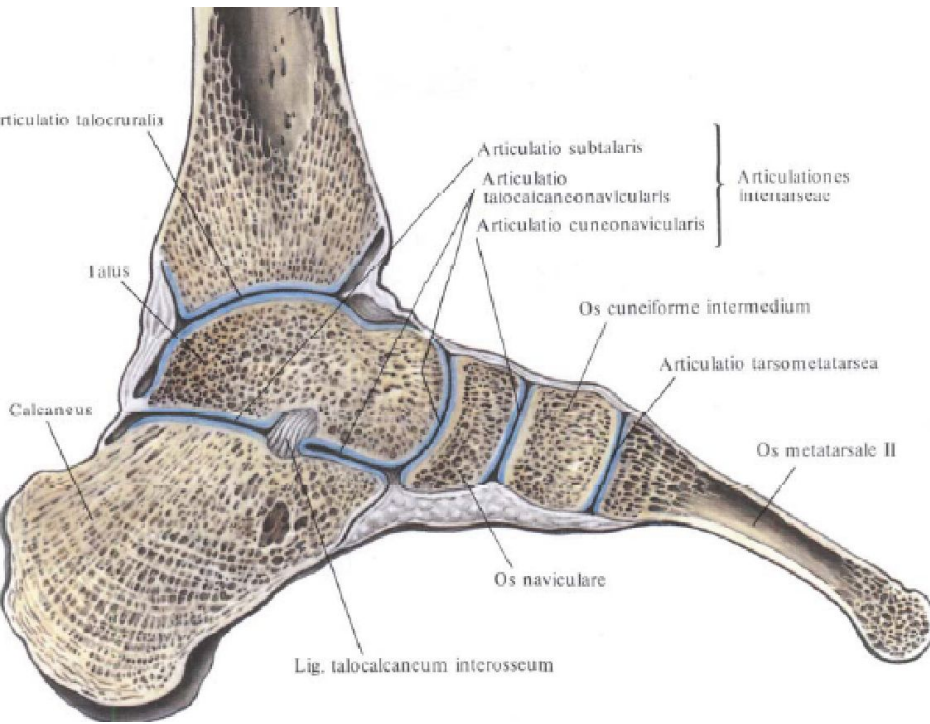
З'єднання кісток ступні. Склепіння



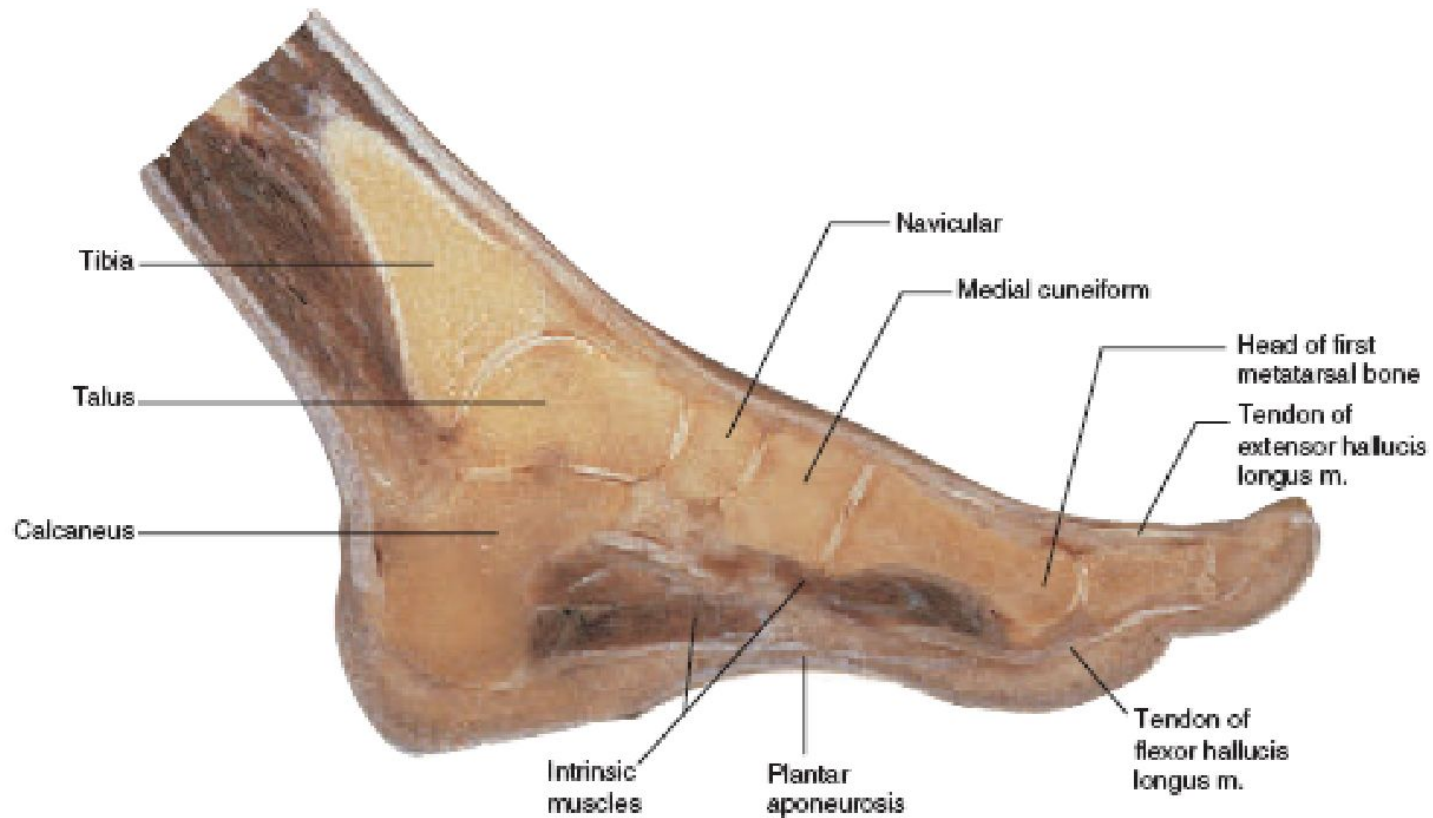
Суглоби ступні



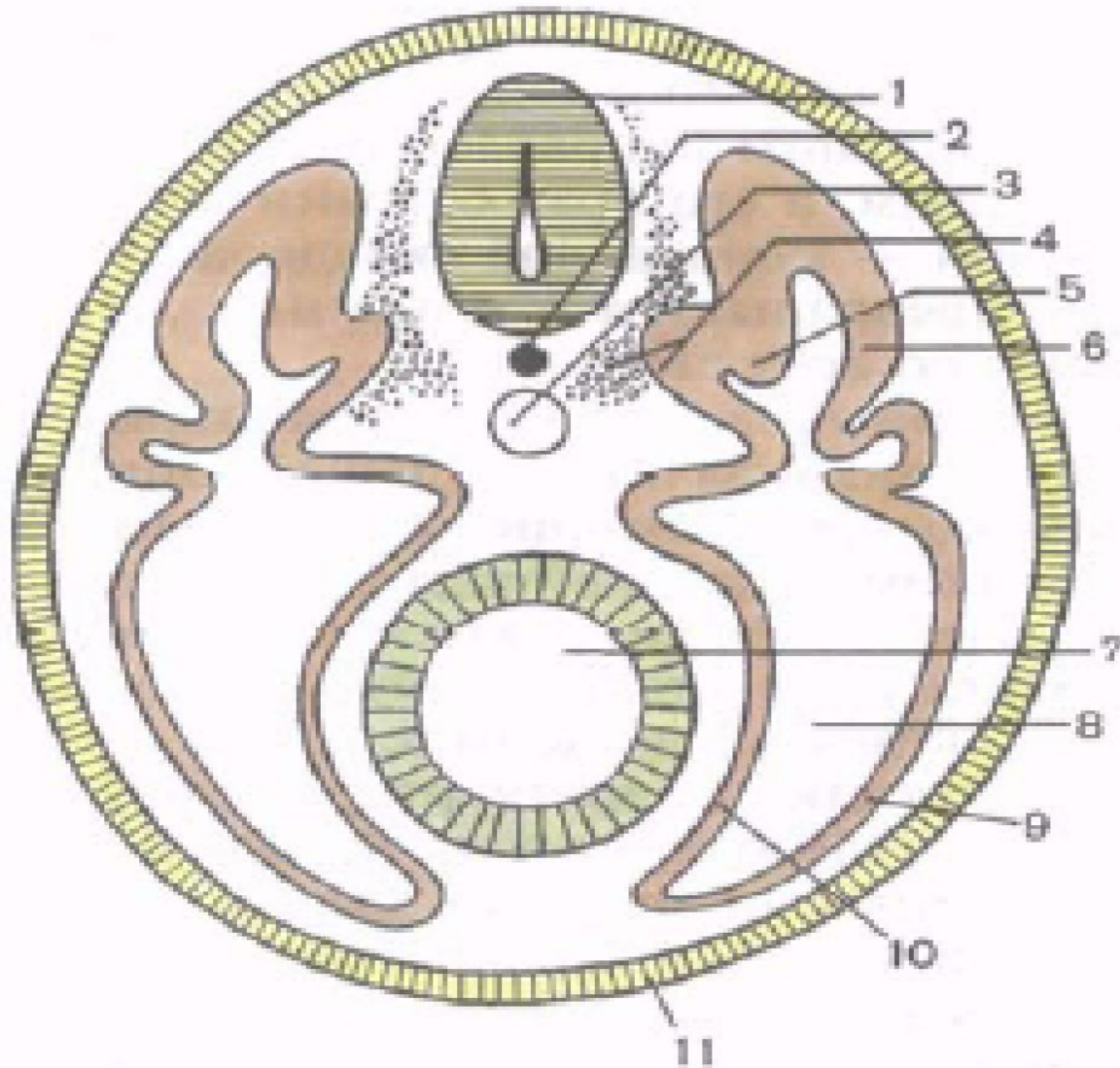
Рентгенографія та склепіння ступні



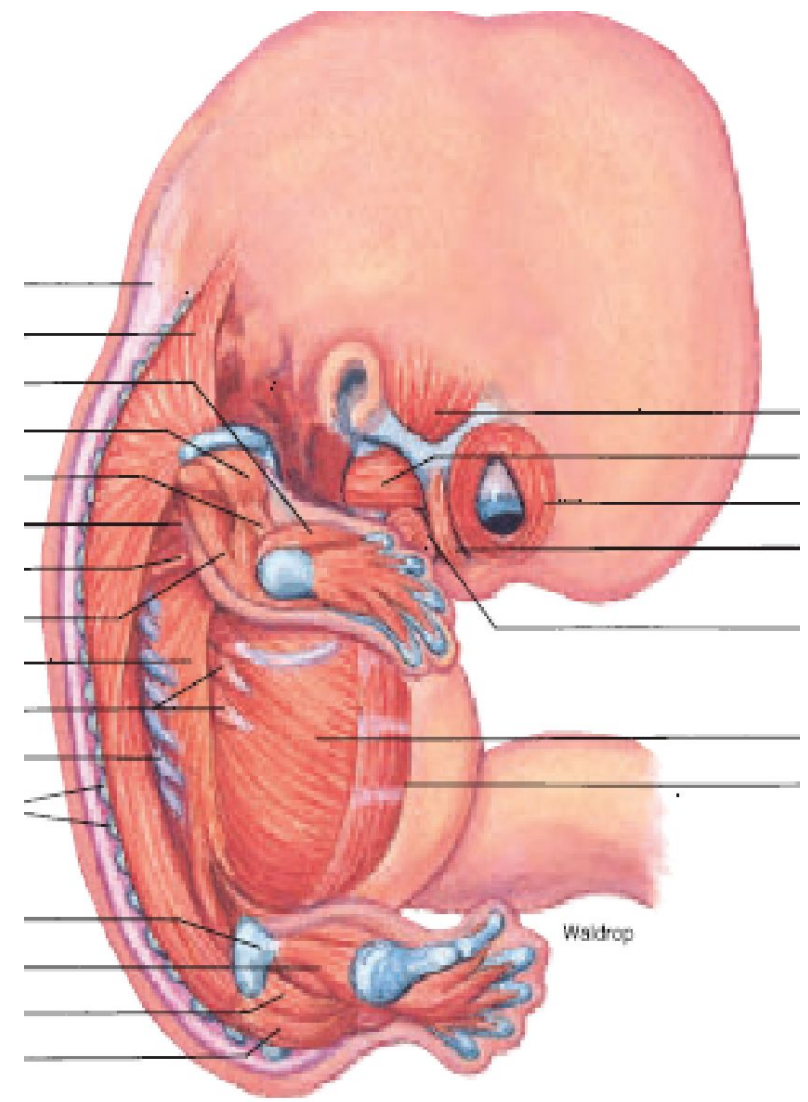
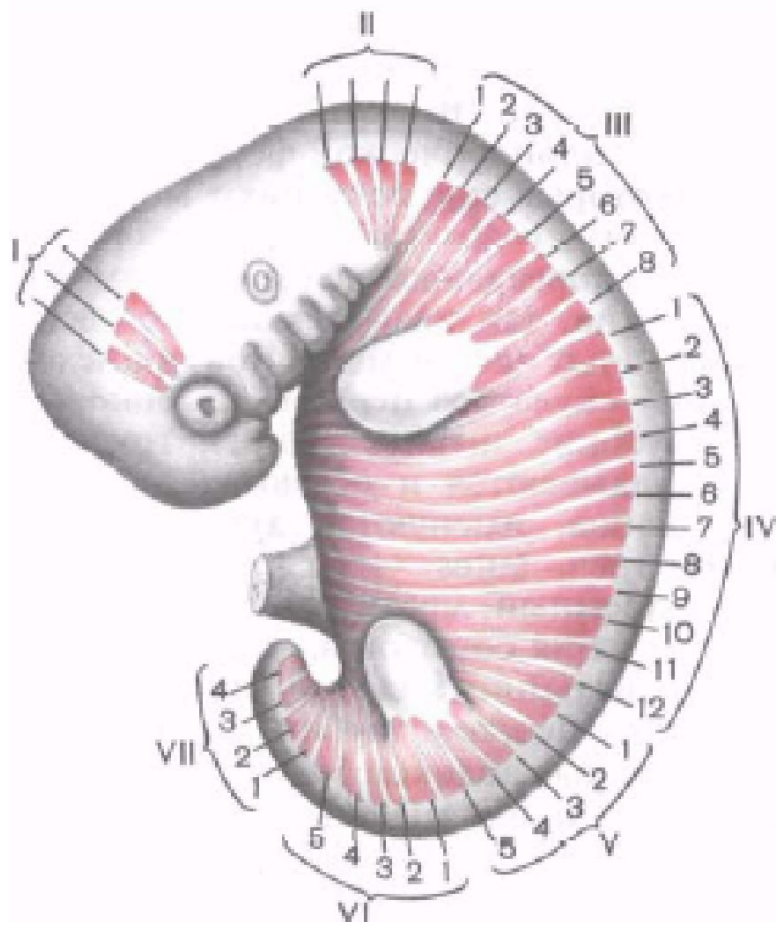
Скелетина ступні



Поперечний розріз соміта



Розвиток кісток та сполучень



Розвиток скелету кінцівки

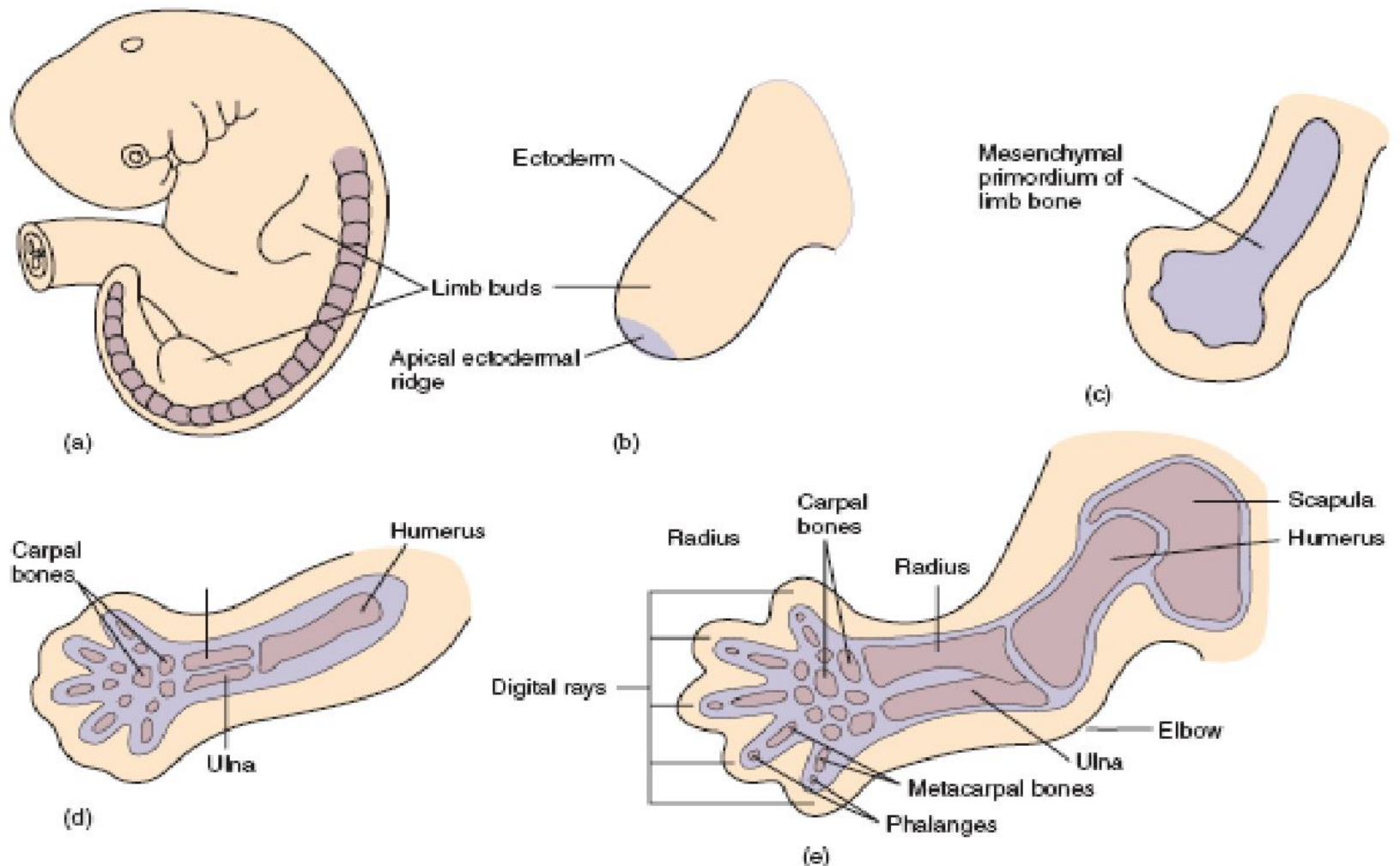
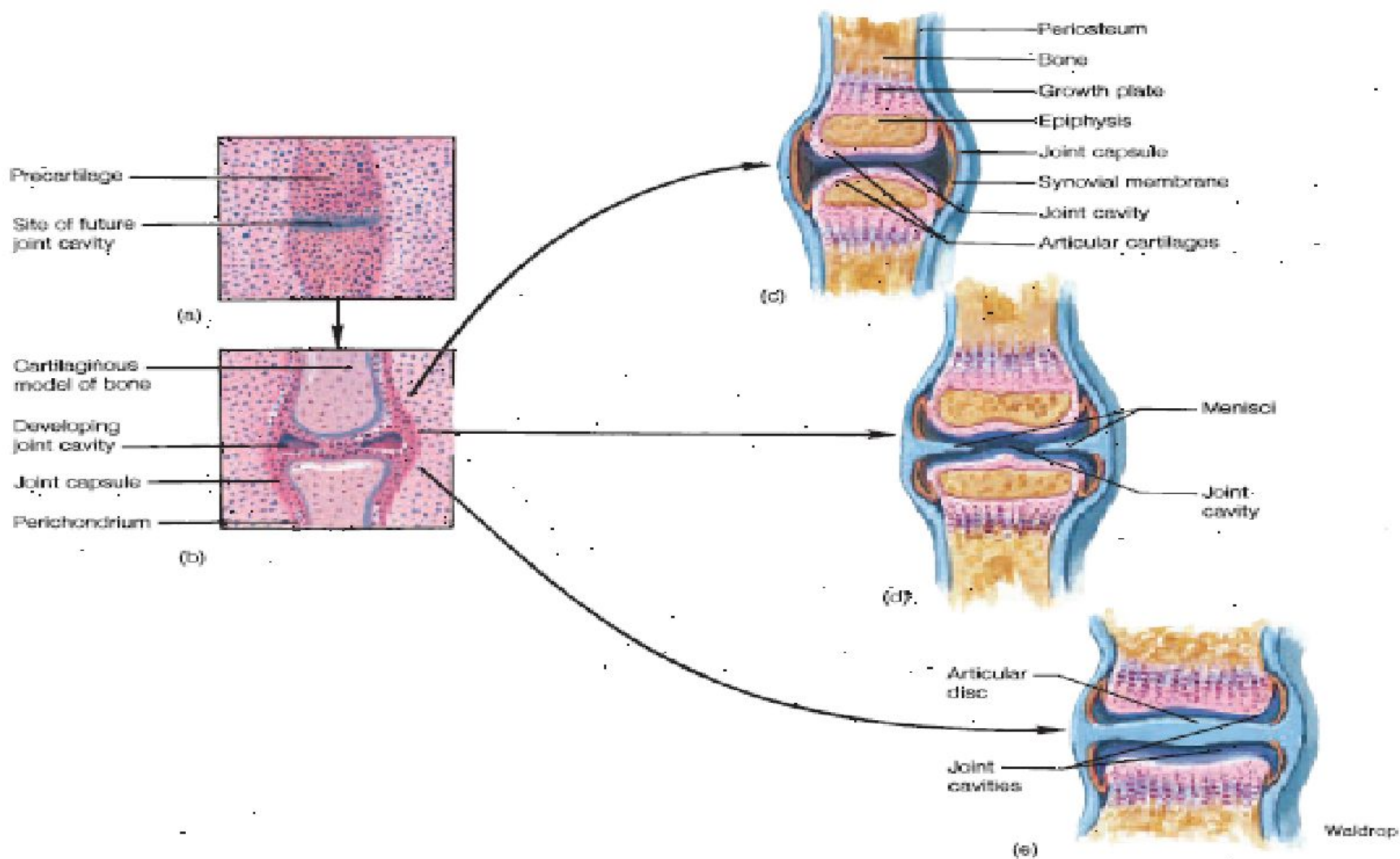
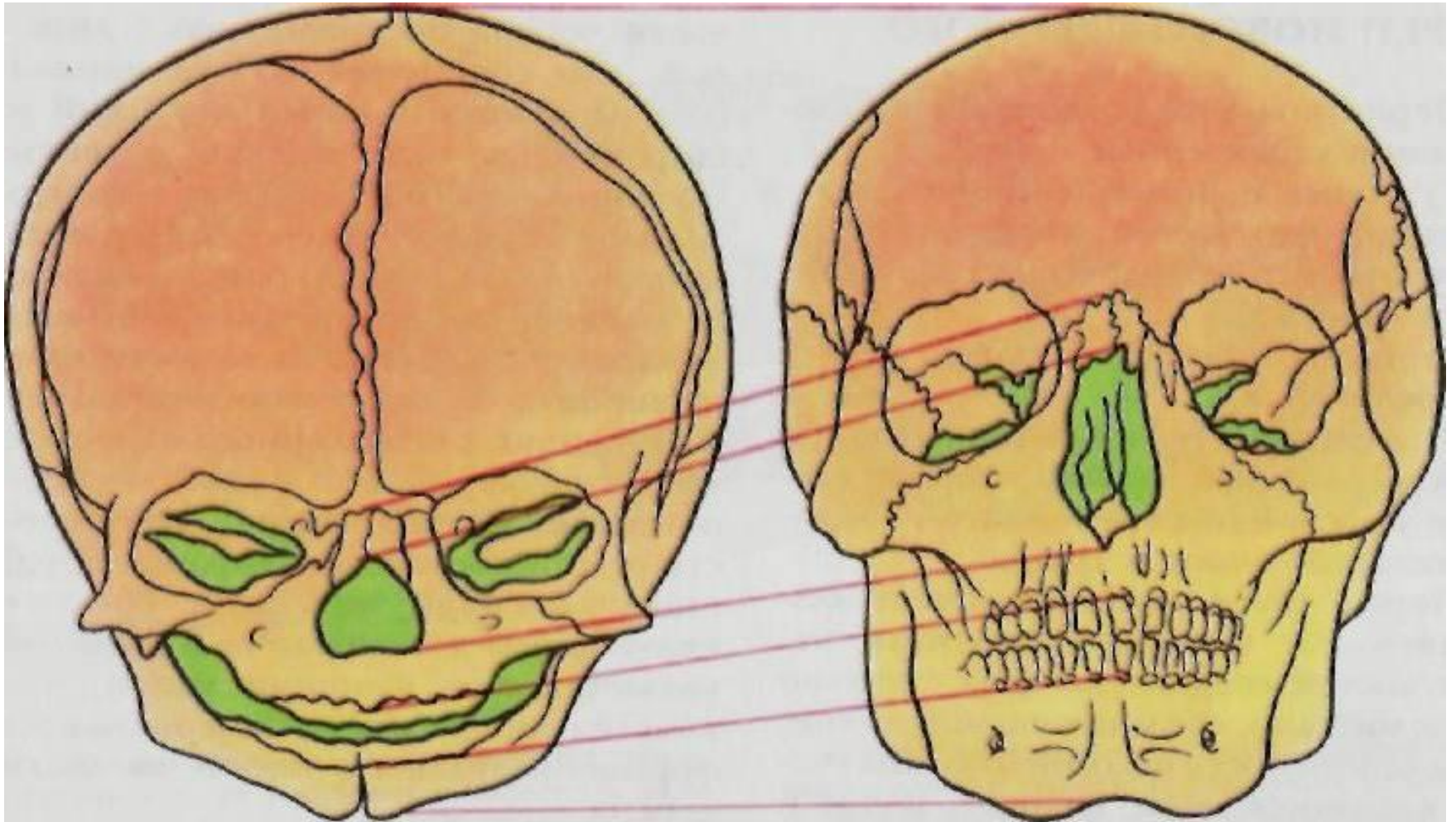


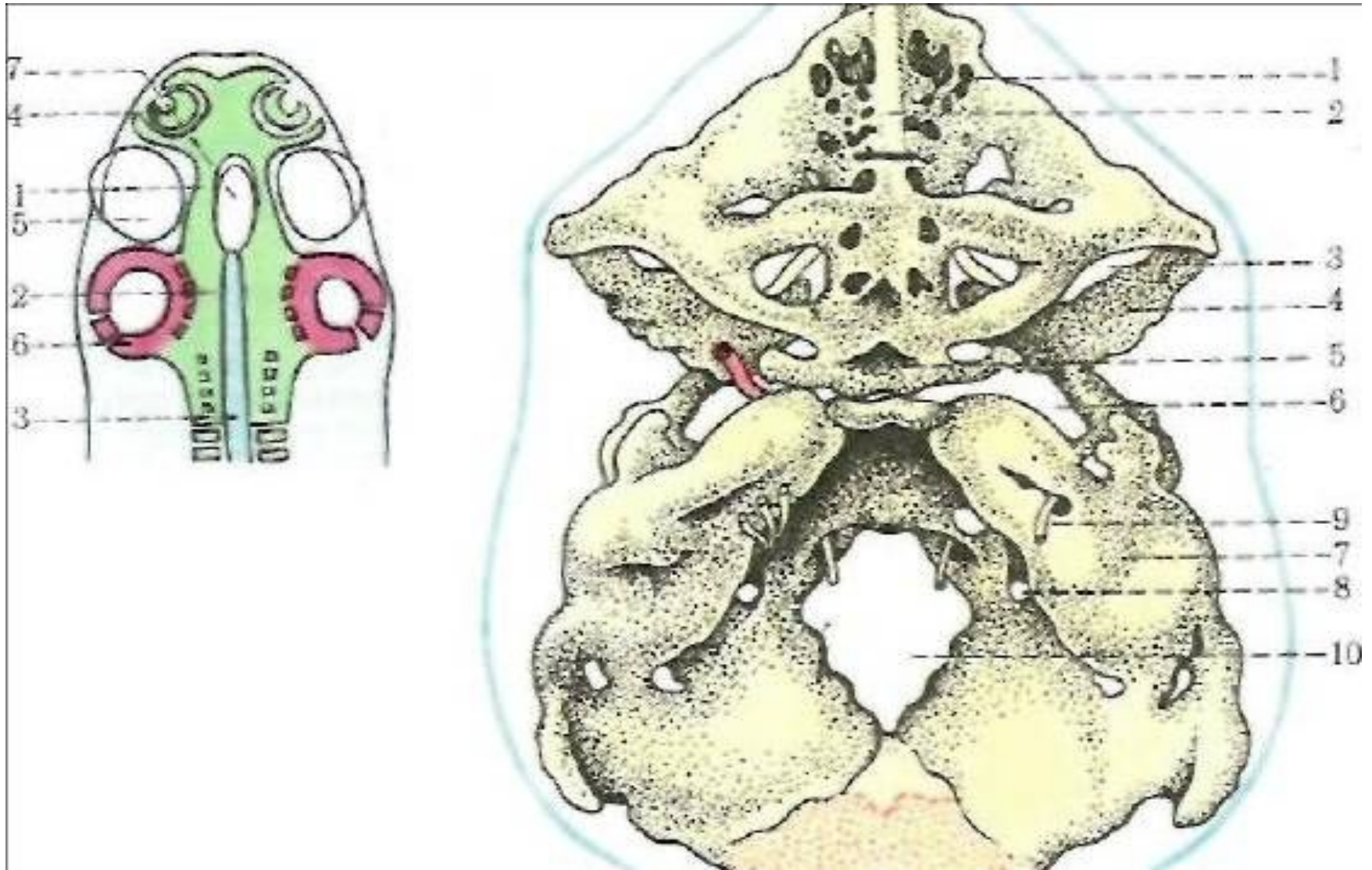
Схема розвитку та будови суглоба



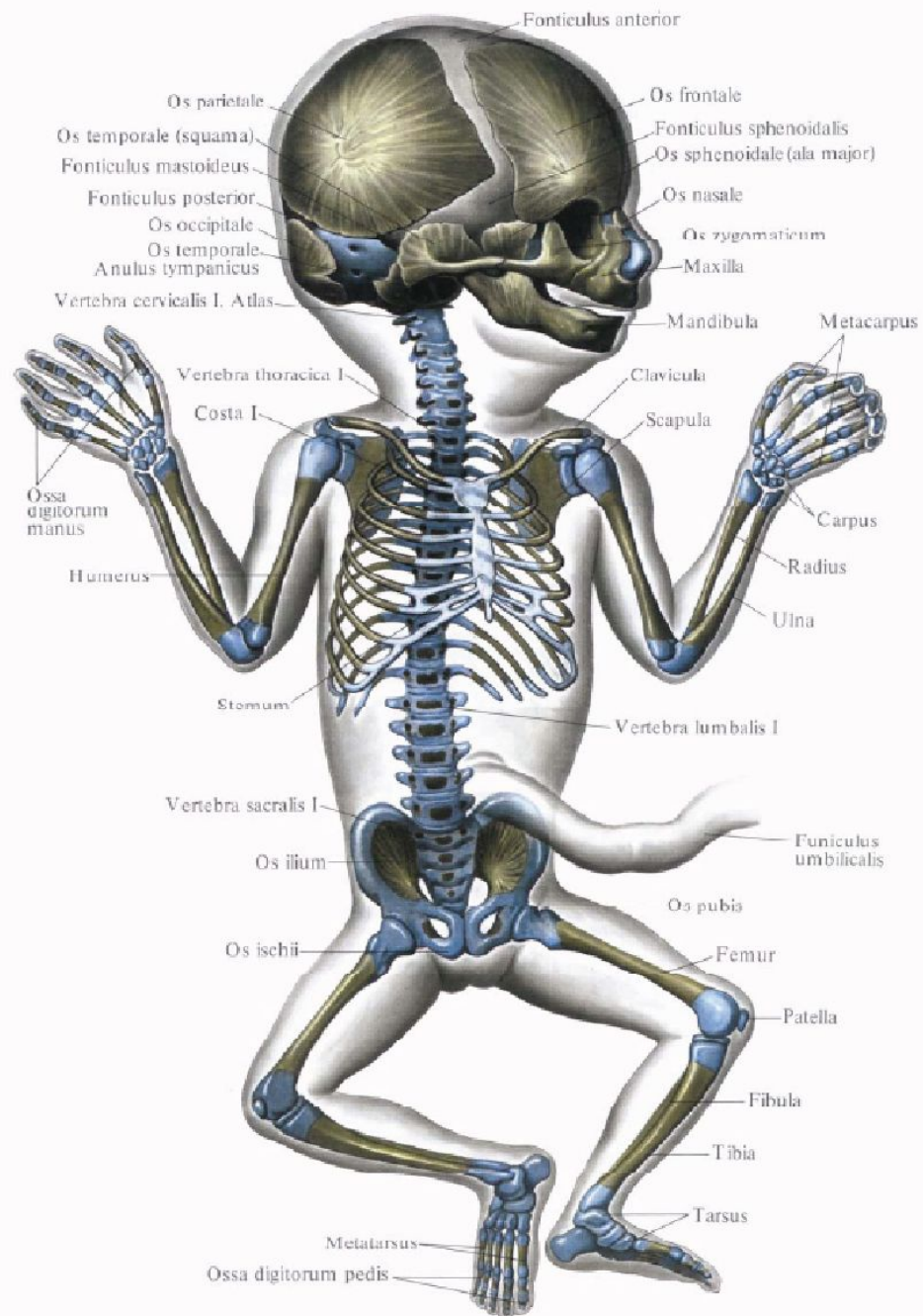
Співвідношення черепів



Розвиток основи черепа



Будова кісток та їх з'єднання у новонароджених

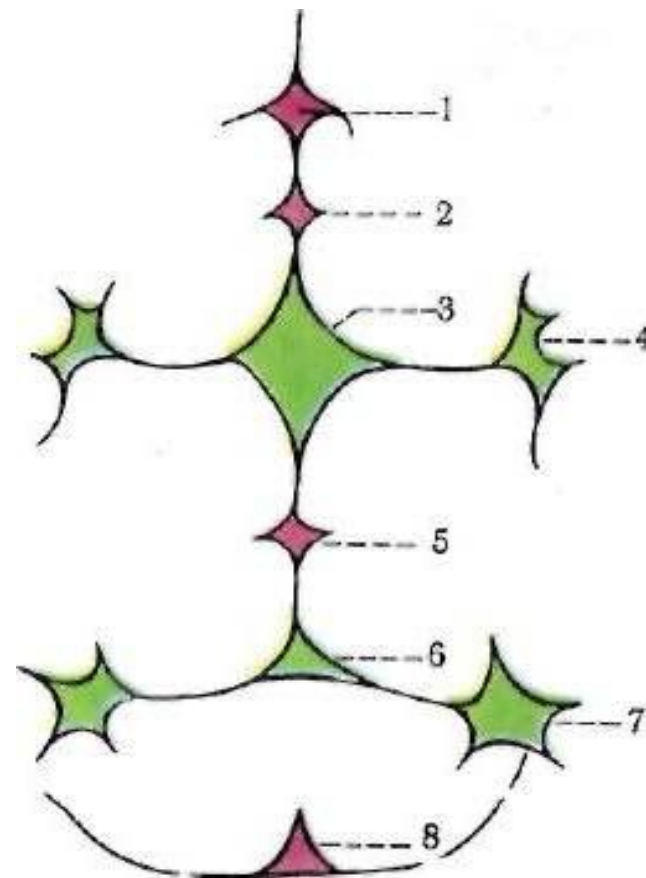
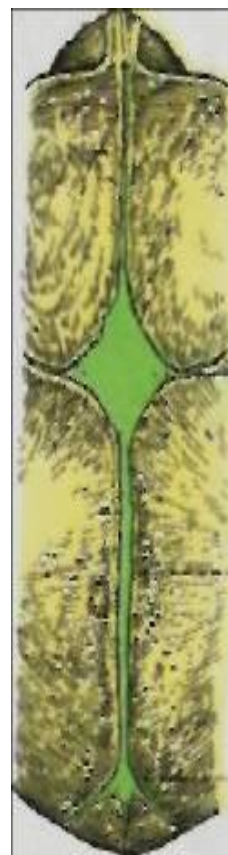
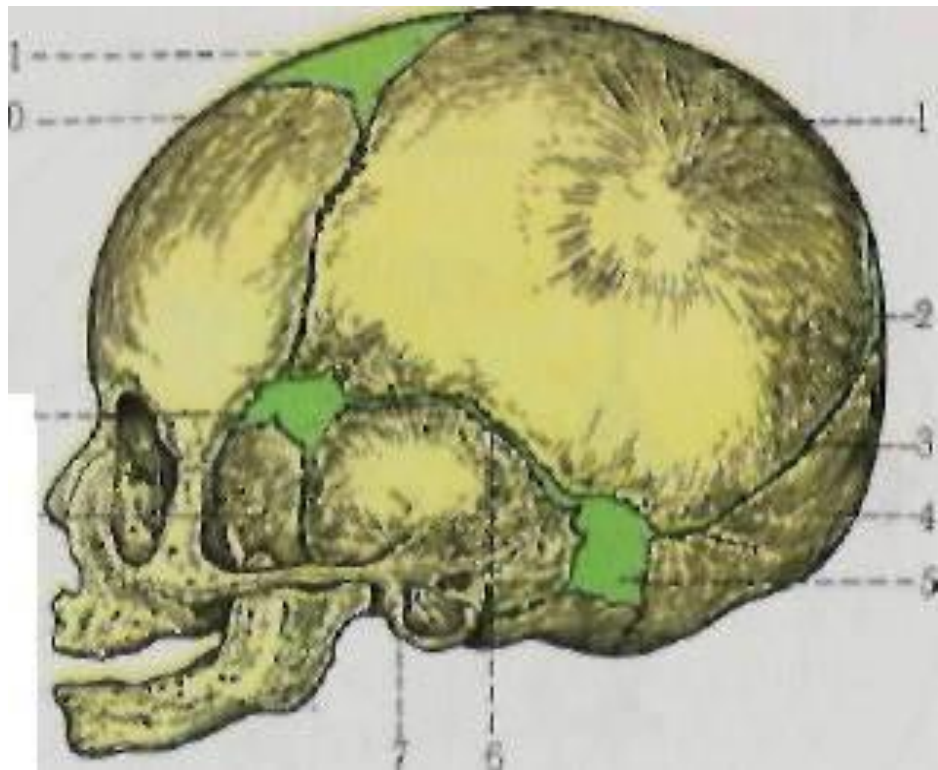


Череп новорожденного

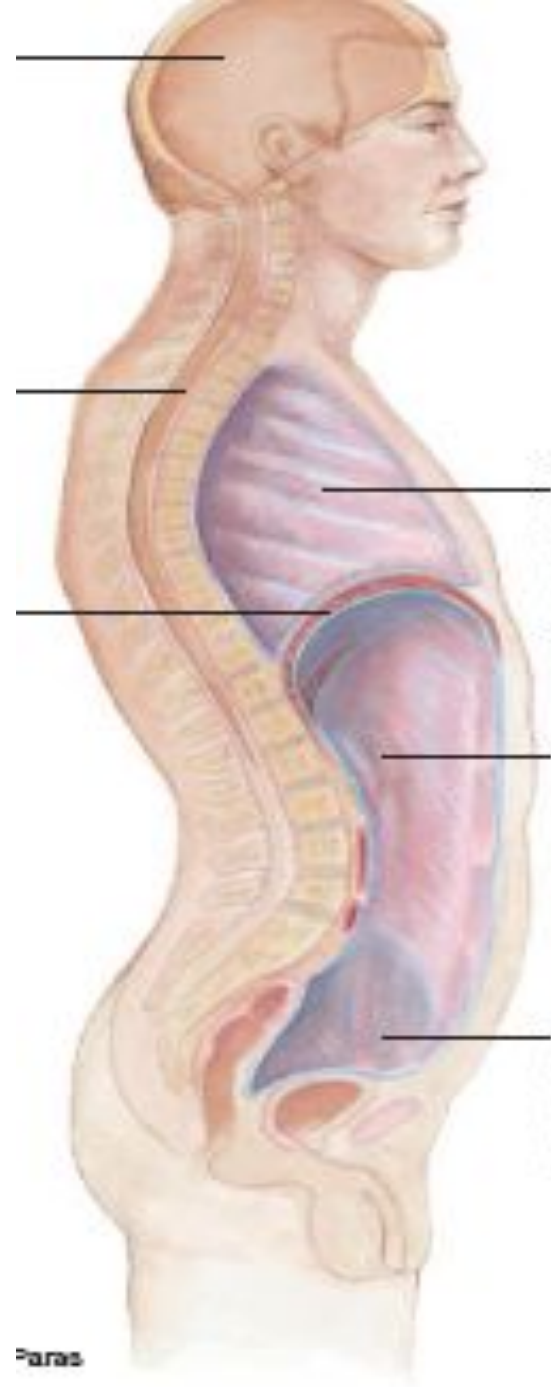
вид збоку ↓

зверху ↓

схема ↓



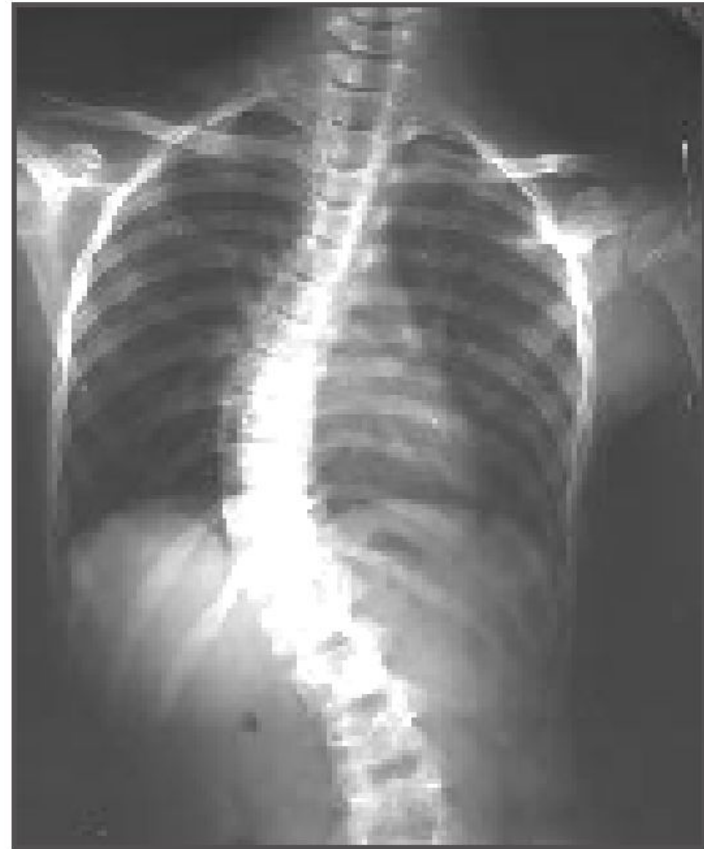
Згини хребтового стовпа



З'єднання хребців. Сколіоз

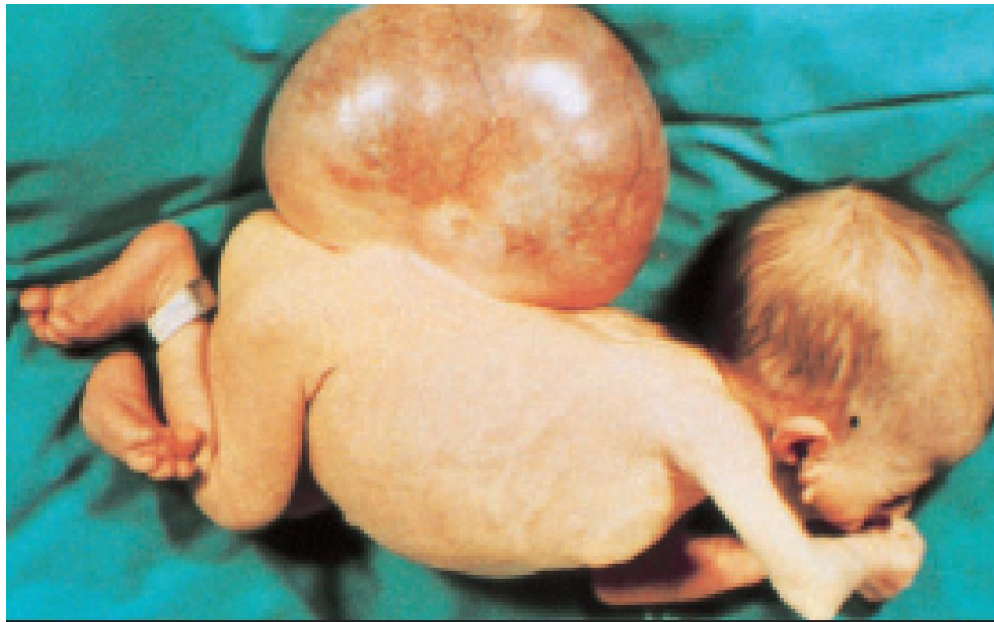


(a)



(b)

Спиномозкова кила



Деформуючий
поліартрит.



(a)

Рентгенограма
хворого.

