

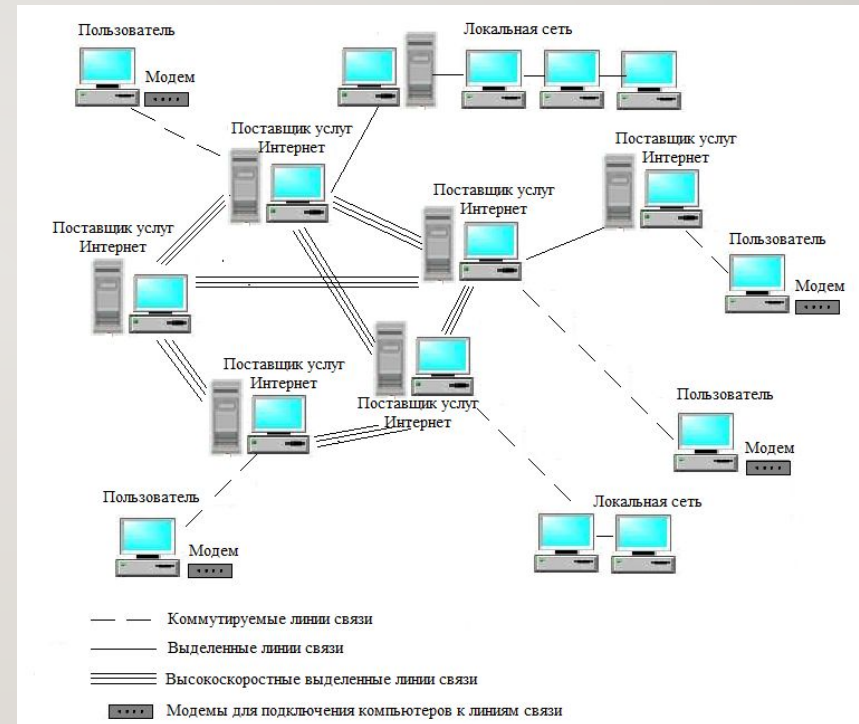


ГЛОБАЛЬНАЯ СЕТЬ- ИНТЕРНЕТ



2 СХЕМА ПОСТРОЕНИЯ СЕТИ ИНТЕРНЕТ

- Провайдер - поставщик сетевых услуг – лицо или организация предоставляющие услуги по подключению к компьютерным сетям. В качестве провайдера выступает некоторая организация, имеющая модемный пул для соединения с клиентами и выхода во всемирную сеть. Основными ячейками глобальной сети являются локальные вычислительные сети. Если некоторая локальная сеть непосредственно подключена к глобальной, то и каждая рабочая станция этой сети может быть подключена к ней. Существуют также компьютеры, которые непосредственно подключены к глобальной сети. Они называются хост - компьютерами (host - хозяин). Хост – это любой компьютер, являющийся постоянной частью Internet, т.е. соединенный по Internet – протоколу с другим хостом, который в свою очередь, соединен с другим, и так далее.



3

СИСТЕМА АДРЕСАЦИИ В ИНТЕРНЕТ: IP-АДРЕС И ЕГО СТРУКТУРА

- Основным протоколом сети Интернет является сетевой протокол TCP/IP. Каждый компьютер, в сети TCP/IP (подключенный к сети Интернет), имеет свой уникальный IP-адрес или IP – номер. Адреса в Интернете могут быть представлены как последовательностью цифр, так и именем, построенным по определенным правилам. Компьютеры при пересылке информации используют цифровые адреса, а пользователи в работе с Интернетом используют в основном имена.

IPv4 адрес (точечно-десятичная нотация)

172 . 16 . 254 . 1



10101100 . 00010000 . 11111110 . 00000001

1 байт = 8 бит

32 бита (4 x 8) или 4 байта

4

- Цифровые адреса в Интернете состоят из четырех чисел, каждое из которых не превышает двухсот пятидесяти шести. При записи числа отделяются точками, например: 195.63.77.21. Такой способ нумерации позволяет иметь в сети более четырех миллиардов компьютеров. Первоначально в сети Internet применялись IP – номера, но когда количество компьютеров в сети стало больше чем 1000, то был принят метод связи имен и IP – номеров, который называется сервер имени домена (Domain Name Server, DNS). Сервер DNS поддерживает список имен локальных сетей и компьютеров и соответствующих им IP – номеров.

5 ДОМЕННОЕ ИМЯ

- Доменное Имя (англ. domain name) — уникальный идентификатор, который присваивается определенному IP-адресу (двух одинаковых быть не может)



6

- Доменные Имена обслуживаются и централизованно администрируются набором серверов доменных имен DNS. DNS (Domain Name Service) — служба доменных имен. Наряду с цифровыми адресами, DNS позволяет использовать собственные имена компьютеров, так называемые Доменные Имена. Вся информация о Доменных Именах хранится в центральной базе данных DNS, представляющей собой несколько мощных компьютеров, разбросанных по всему миру. В этой базе хранится информация о дате регистрации, о физическом или юридическом владельце Доменного Имени, а также путь к так называемому серверу имен — NAMESERVER, где содержится информация, на которую указывает Доменное Имя. Единый каталог Internet, определяющий основу DNS, находится в государственной организации SRI International - Menlo Park, CA, US (Менло Парк, Калифорния, США).

7

КАК ПОДКЛЮЧИТЬСЯ К ИНТЕРНЕТ

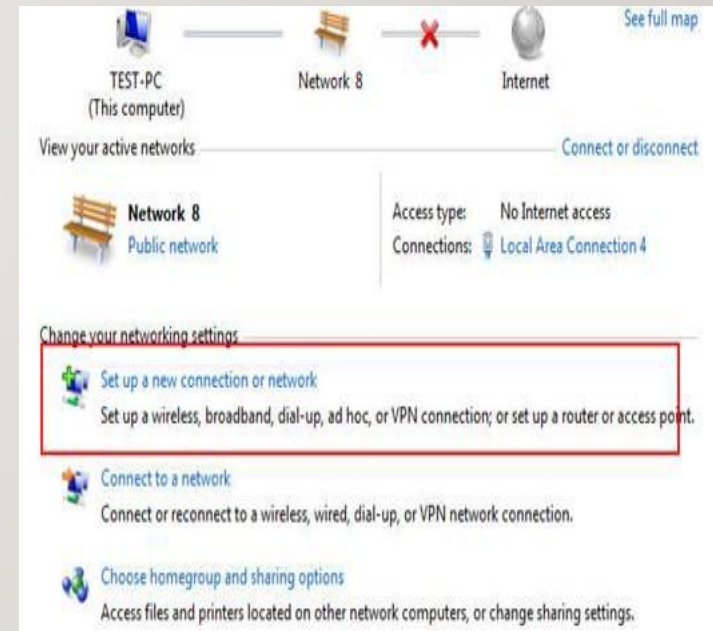
- Здесь в качестве примера мы возьмем ОС Windows 7. Убедитесь, что ваш адаптер Ethernet работает должным образом. Шаг 1 Нажмите Пуск, затем Панель управления. Затем перейдите на страницу Интернет и сети->Центр управления сетями и общим доступом.



8

ШАГ 2

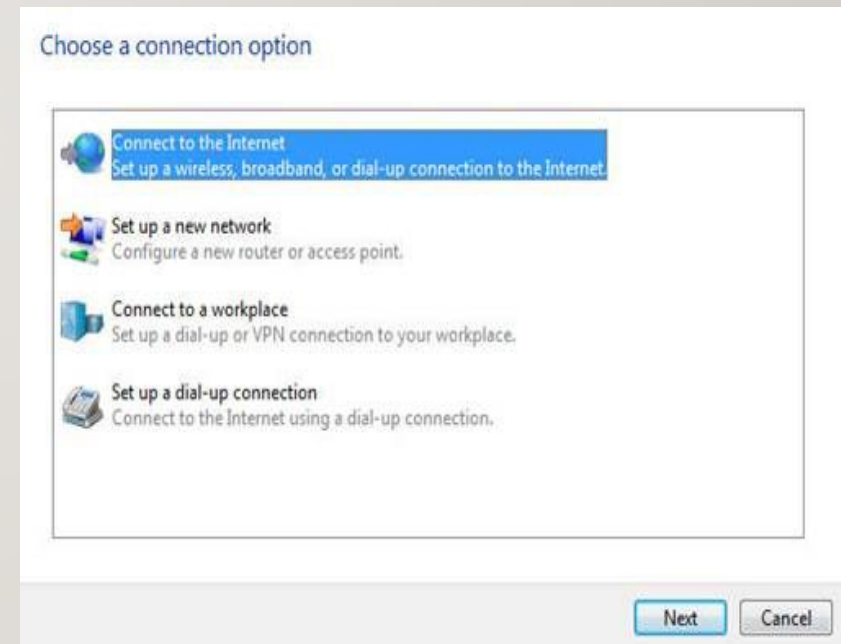
- Нажмите Настройка нового подключения или сети.



9

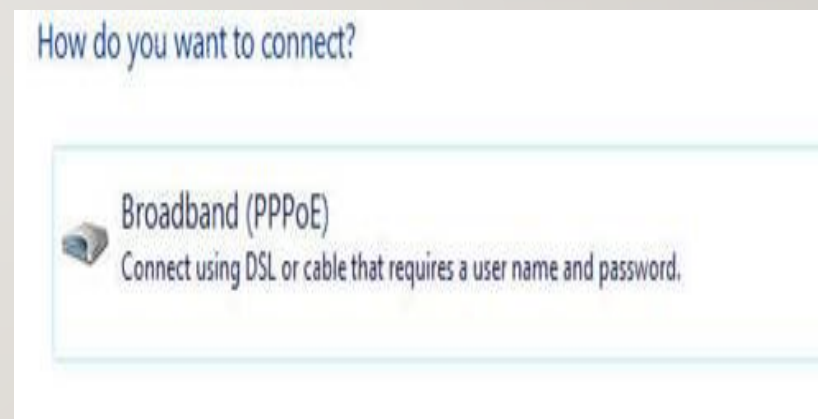
ШАГ 3

- Выберите Подключение Интернет и нажмите кнопку Далее.



ШАГ 4

- Нажмите Широкополосное подключение (PPPoE).





ШАГ 5

- Введите информацию, полученную от вашего поставщика Интернет-услуг. Убедитесь в том, что вся введенная информация правильна. Затем нажмите Подключиться.



Type the information from your Internet service provider (ISP)

User name: [Name your ISP gave you]

Password: [Password your ISP gave you]

Show characters

Remember this password

Connection name: Broadband Connection

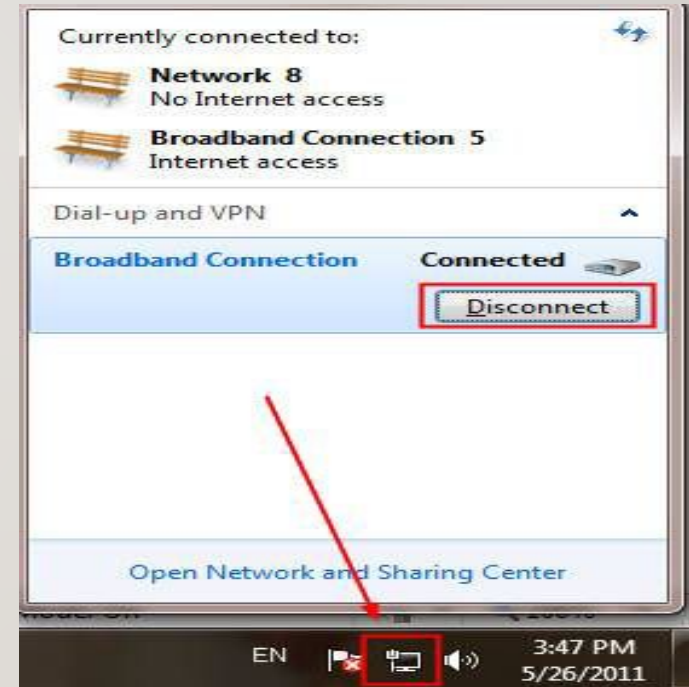
Allow other people to use this connection
This option allows anyone with access to this computer to use this connection.

[I don't have an ISP](#)

Connect Cancel

ШАГ 6

- Теперь у вас есть успешно созданное подключение PPPoE dial up. С правой стороны экрана, нажав иконку, которая выглядит как компьютер, вы можете получить широкополосное подключение. Вы можете отключиться или подключиться через широкополосное подключение.



13

КАК ВЫБРАТЬ ИНТЕРНЕТ ПРОВАЙДЕРА?

- Прежде всего, давайте определимся, для каких именно целей вам требуется интернет? Основные цели посещения сети определяют, какой скорости соединения будет для вас достаточно.



14

- Просмотр сайтов, а также работа с документами, чтение электронной почты, отправка и получение писем потребуют 8 Мбит/с, при этом трафик можно выбирать и лимитированный.
- Предполагаемое активное общение с помощью таких программ как, например Skype, развлечение онлайн-играми, скачивание небольших по объему файлов потребует уже безлимитного интернета трафика на скорости не менее 25 Мбит/с.
- Если интернет предполагается использовать для просмотра фильмов онлайн, активного скачивания информации, сетевых онлайн игр, то 40 Мбит/с будет вполне хватать.



15 ОСУЩЕСТВЛЯТЬ ВЫБОР СТОИТ ПРИНИМАЯ ВО ВНИМАНИЕ СЛЕДУЮЩИЕ КРИТЕРИИ

- стоимость услуг;
- какую скорость соединения для пользователя гарантирует провайдер;
- оптимальное сочетание в тарифном плане предлагаемого пакета услуг и цены;
- стабильность соединения (без провалов и вылетов);
- отзывы абонентов и т.д.

ОСНОВНЫЕ СЛУЖБЫ ИНТЕРНЕТА

- Службы Интернета — это системы, предоставляющие услуги пользователям Интернета. К ним относятся: электронная почта, WWW, телеконференции, списки рассылки, FTP, IRC, а также другие продукты, использующие Интернет как среду передачи информации.

Основные службы сети Интернет.

- всемирная паутина;
- электронная почта;
- сетевые новости;
- средства обмена сообщениями в режиме реального времени;
- средства передачи файлов документов и программ.



17 УСЛУГИ, ПРЕДОСТАВЛЯЕМЫЕ ИНТЕРНЕТОМ, МОЖНО РАЗДЕЛИТЬ НА ДВЕ ОСНОВНЫЕ КАТЕГОРИИ.

- Отложенные (off-line) — основным признаком этой группы является наличие временного перерыва между запросом и получением информации.
- Прямые (on-line) — характерны тем, что информация по запросу возвращается немедленно. Если от получателя информации требуется немедленная реакция на нее, то такая услуга носит интерактивный характер.

ЭЛЕКТРОННАЯ ПОЧТА

- Электронная почта. Самой первой и самой распространенной службой Интернета является электронная почта (e-mail). Эта служба предоставляет услуги отложенного чтения. Пользователь посылает сообщение, и адресат получает его на свой компьютер через некоторый промежуток времени. Электронное письмо состоит из заголовков, содержащих служебную информацию (об авторе письма, получателе, пути прохождения по сети и т. д.), и содержимого письма. Электронное письмо можно снабдить цифровой подписью и зашифровать. Скорость пересылки составляет в среднем несколько минут. При этом стоимость электронной почты минимальна и не зависит от расстояния. Основными достоинствами электронной почты являются простота, дешевизна и универсальность.

19

- Адрес электронной почты (e-mail) состоит из имени (логина) , @ и домена. Имя (логин) — это уникальная комбинация букв, цифр и специальных символов, расположенная перед доменом. Домен предоставляется на выбор: @mail.ru, @list.ru, @bk.ru, @inbox.ru. Имя адреса должно быть не менее 4 символов, но и не более 32. В имени вы можете использовать: ● любые латинские символы (a-z, A-Z); ● любые цифры (0-9); ● специальные символы: (" - "), (" _ ") и (" . ") — данные символы не могут идти друг за другом, а также быть первыми и последними символами в имени почтового ящика.

ПОЧТОВЫЕ СЕРВЕРА

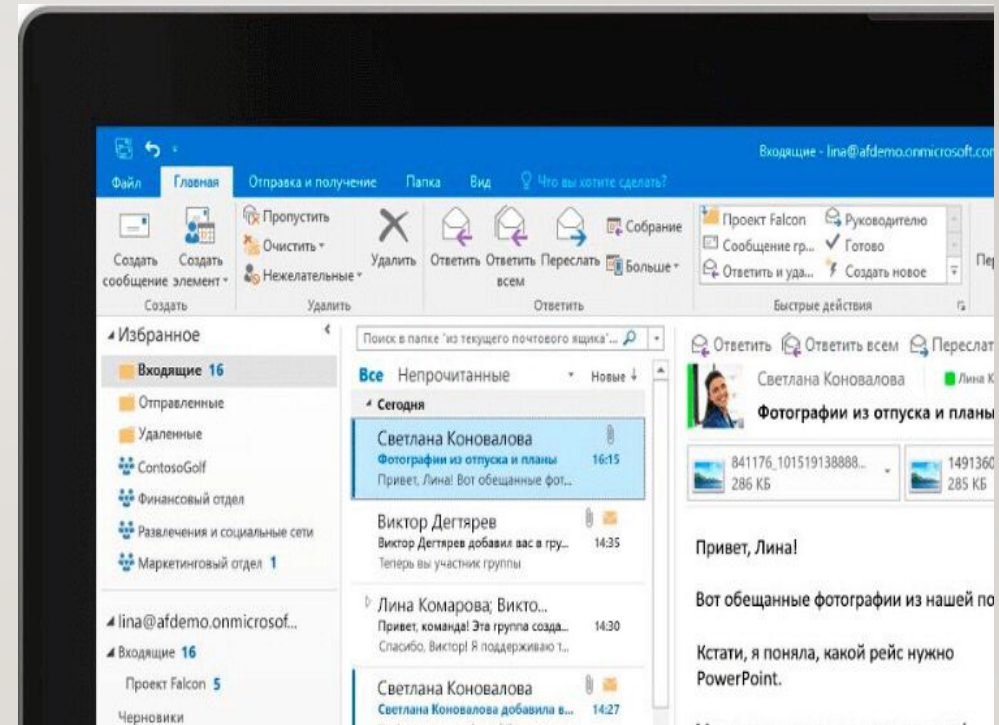
- Сегодня, когда электронная почта является основой для бизнес-процессов, компаниям требуется надежная и высокопроизводительная почтовая система, которая бы защищала от вирусов и спама, умела авторизовывать пользователей, шифровать передаваемый трафик и предлагала множество удобных функций.
- **iRedMail**
- **IndiMail**
- **Rumble**

ПОЧТОВЫЕ ПРОГРАММЫ

- Почтóвая програ́мма (клиент электронной почты, почтовый клиент, мейл-клиент, мейлер) — программное обеспечение, устанавливаемое на компьютере пользователя и предназначенное для получения, написания, отправки и хранения сообщений электронной почты одного или нескольких пользователей (в случае, например, нескольких учётных записей на одном компьютере) или нескольких учётных записей одного пользователя.

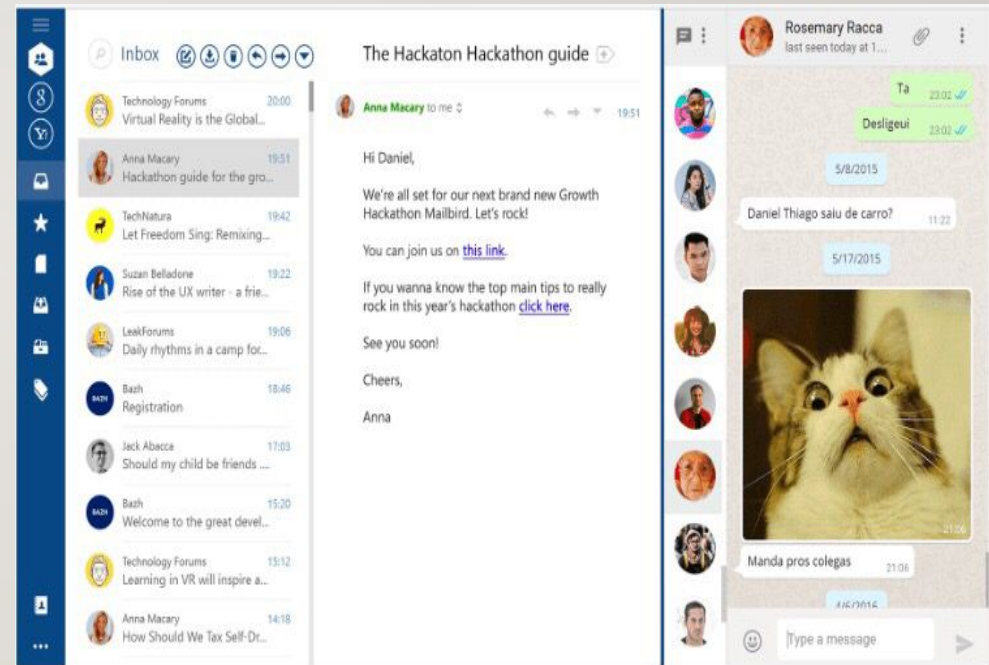
MICROSOFT OUTLOOK

- Microsoft Outlook поддерживает практически все почтовые сервисы. Пользователь может добавить в приложение все свои аккаунты и удобно управлять ими из одного рабочего пространства. Outlook имеет интеграцию с календарем и расписанием задач и предлагает обширный набор настраиваемых правил для обработки потока входящей почты. Устанавливайте звуковые оповещения, когда определенный человек присылает вам сообщение, содержащее определенные ключевые слова или, автоматически перемещайте письмо в соответствующую папку, если оно поступает от конкретного адресата - идеальное решение для разделения рабочих и персональных потоков.



MAIL BIRD

- Mail bird Данное приложение получило очень меткое название Mail bird (почтовая птичка), прекрасно его характеризующее - программа является легковесной, нетребовательной к ресурсам, простой в использовании и визуально привлекательной. Mail bird предусматривает гибкую настройку огромного количества параметров интерфейса - от иконок учетных записей до цветовой схемы оформления текста. При каждом запуске приложение будет радовать глаз.



EM CLIENT

- eM Client Этот почтовый клиент обладает всеми необходимыми базовыми функциями: календарь, контакты и менеджер задач, а также живой чат между пользователями. Программа позволяет импортировать настройки и содержимое из многих других клиентов электронной почты, поэтому процесс перехода не создаст затруднения. Что касается встроенных инструментов, то eM Client наверняка предложит полезные для вас возможности: проверка правописания, перевод на другие языки с помощью переводчика Bing, простой обмен событиями календаря и задачами с другими пользователями, гибкая настройка списка контактов для лучшей организации при использовании нескольких почтовых профилей. Встроенный живой чат даже позволяет быстро обмениваться файлами.

Refresh

Ковтун Юрий

Reply

Reply All

Forward

Mark

Delete

Search (type ? for help)

25

Sorted by Received

Newest

Today

me, Bob Dylan 4:48 PM
Sales team meeting

eM Client Team 3:41 PM
Welcome to eM Client

Google 3:06 PM
New sign-in from Chrome on WL...

Doug Walker, me 5:28 AM
Canadian holidays

Tuesday

Michael Scally Tue 1:18 PM
Movie night at Jenny's

Peggy Carter, eM ... Tue 11:43 AM
Team-Meeting_wrong date

Monday

Lindsay Ellis Mon 10:21 PM
TeamViewer

Sunday

Simon Martin Sun 1:36 PM
Upload IMAP account

Sales team meeting

Show 4 older emails



From Bob Dylan
to Alice Glass

4:48:43 PM

Hi Alice,
not a problem, see you Thursday.

Bob

From: Alice Glass <aliceglassemc@gmail.com>
Sent: Thursday, July 20, 2017 4:48:02 PM
To: Bob Dylan
Subject: Re[2]: Sales team meeting

Hi Bob,
thank you so much, I'll be there.

Regards,
Alice

----- Original Message -----
From: "Bob Dylan" <bobemc@outlook.com>
To: "Alice Glass" <AliceGlassEMC@gmail.com>
Sent: 7/20/2017 4:47:12 PM
Subject: Re: Sales team meeting

Contact Details



Bob Dylan

Mail: bobemc@outlook.com

Phone: 202-555-0190

History

Attachments

Today

Bob Dylan 6:12 PM
em client terms of use.pdf

Bob Dylan 6:12 PM
logo_em.png

Bob Dylan 6:12 PM
Licensing a server settings...

You 5:25 PM
Deadpool.jpg

Bob Dylan 5:05 PM
Iron_Man.png

Bob Dylan 5:01 PM

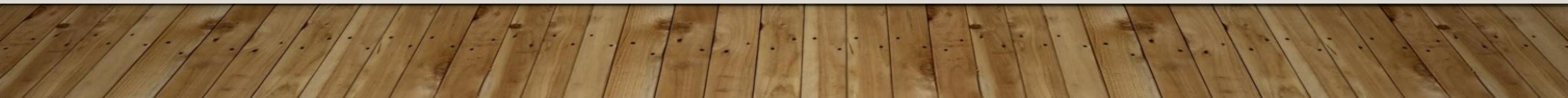
Agenda

Chat

Online

26

СПАСИБО ЗА ВНИМАНИЕ.



СПИСОК ЛИТЕРАТУРЫ.

- https://www.lessons-tva.info/edu/e-inf3/m3t2_2.html
- https://www.lessons-tva.info/edu/e-inf3/m3t2_4.html
- <http://www.starlink.ru/articles/vibor-provaidera/>
- <http://xn--80aaowabp5a6h2a.xn--p1ai/besplatnye-gotovye-studencheskie-raboty/2016-08-16/sluzhby-interneta>
- <https://www.tp-link.com/ru/faq-339.html>