

МОСКОВСКИЙ ГУМАНИТАРНЫЙ УНИВЕРСИТЕТ  
ФАКУЛЬТЕТ ЭКОНОМИКИ И УПРАВЛЕНИЯ  
КАФЕДРА ЭКОНОМИЧЕСКИХ И ФИНАНСОВЫХ ДИСЦИПЛИН

ВЫПУСКНАЯ КВАЛИФИКАЦИОННАЯ РАБОТА

НА ТЕМУ:

**«АНАЛИЗ И ОЦЕНКА КРЕДИТОСПОСОБНОСТИ ЗАЕМЩИКА  
(НА ПРИМЕРЕ КБ «ЛОКО-БАНК» (АО))»**

Автор: Безруков Мансур Абдулхакович  
Руководитель: д.э.н., профессор Мысаченко Виктор Иванович

Москва 2015/2016 год

# АКТУАЛЬНОСТЬ ТЕМЫ

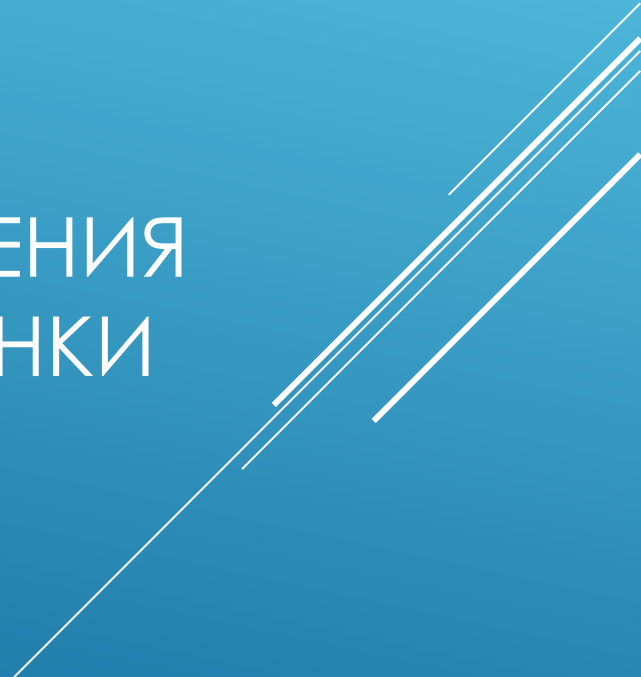
КРЕДИТОВАНИЕ ФИЗИЧЕСКИХ ЛИЦ - ДОСТАТОЧНО РИСКОВАННАЯ ОПЕРАЦИЯ, И УВЕЛИЧЕНИЕ ДОЛИ ТАКИХ КРЕДИТОВ В ПОРТФЕЛЕ УВЕЛИЧИВАЕТ КРЕДИТНЫЙ РИСК БАНКА. ОДНА ИЗ ОСНОВНЫХ МЕР ПО ПРЕДОТВРАЩЕНИЮ ВОЗМОЖНЫХ ПОТЕРЬ - ПРАВИЛЬНАЯ ОЦЕНКА СПОСОБНОСТИ ЗАЕМЩИКА ВЫПОЛНЯТЬ СВОИ ОБЯЗАТЕЛЬСТВА.

# ЦЕЛЬ ИССЛЕДОВАНИЯ

ОПРЕДЕЛЕНИЕ НАПРАВЛЕНИЙ АНАЛИЗА И СОВЕРШЕНСТВОВАНИЯ ОЦЕНКИ КРЕДИТОСПОСОБНОСТИ ФИЗИЧЕСКИХ ЛИЦ КОММЕРЧЕСКОГО БАНКА «ЛОКО-БАНК»

ОБЪЕКТ ИССЛЕДОВАНИЯ  
ДЕЯТЕЛЬНОСТЬ КБ «ЛОКО-БАНК» (АО)

ПРЕДМЕТ ИССЛЕДОВАНИЯ  
ОРГАНИЗАЦИЯ И ЭКОНОМИЧЕСКИЕ ОТНОШЕНИЯ  
СВЯЗАННЫЕ С СОВЕРШЕНСТВОВАНИЕМ ОЦЕНКИ  
КРЕДИТОСПОСОБНОСТИ ЗАЕМЩИКА



# ДИНАМИКА КРЕДИТОВ, ДЕПОЗИТОВ И ПРОЧИХ УСЛУГ, ПРЕДОСТАВЛЕННЫХ ОРГАНИЗАЦИЯМ, ФИЗИЧЕСКИМ ЛИЦАМ И КРЕДИТНЫМ ОРГАНИЗАЦИЯМ ЗА 2012-2015 ГГ. НА НАЧАЛО ГОДА (В МЛРД. РУБ.)

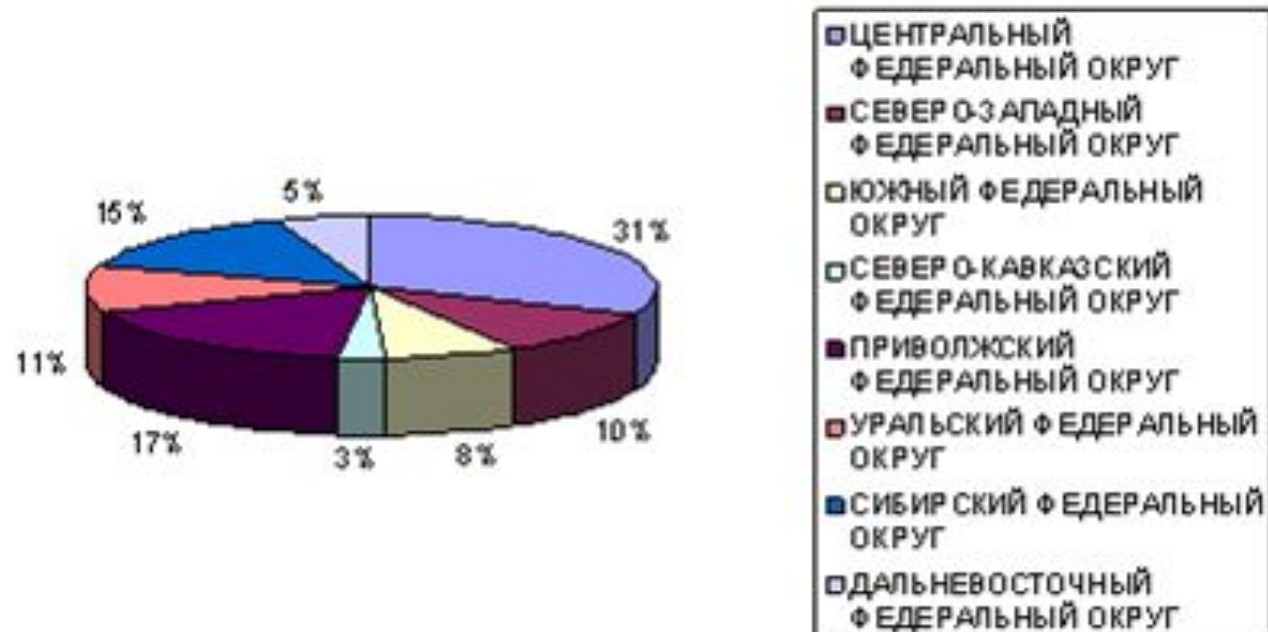
ГОД	2012	2013	2014	2015
КРЕДИТЫ, ДЕПОЗИТЫ И ПРОЧИЕ РАЗМЕЩЕННЫЕ СРЕДСТВА, ПРЕДОСТАВЛЕННЫЕ ОРГАНИЗАЦИЯМ, ФИЗИЧЕСКИМ ЛИЦАМ И КРЕДИТНЫМ ОРГАНИЗАЦИЯМ	19179,6	21537,3	27911,6	32886,9
В ПРОЦЕНТАХ К ПРЕДЫДУЩЕМУ ПЕРИОДУ		12,29	29,60	17,83

# КРЕДИТЫ, ДЕПОЗИТЫ, И ПРОЧИЕ УСЛУГИ В РУБЛЯХ И В ИНОСТРАННОЙ ВАЛЮТЕ НА НАЧАЛО 2012-2015 ГГ. (В МЛН. РУБ.)

ГОД	ВСЕГО, ИЗ НИХ	ФИЗИЧЕСКИМ ЛИЦАМ	ОРГАНИЗАЦИЯМ	КРЕДИТНЫМ ОРГАНИЗАЦИЯМ
01.2012	19 362 452	3 573 752	12 879 199	2 725 932
01.2013	21 537 339	4 084 821	14 529 858	2 921 119
01.2014	27 911 609	5 550 884	18 400 916	3 957 996
01.2015	32 886 943	7 737 070	20 917 365	4 230 398

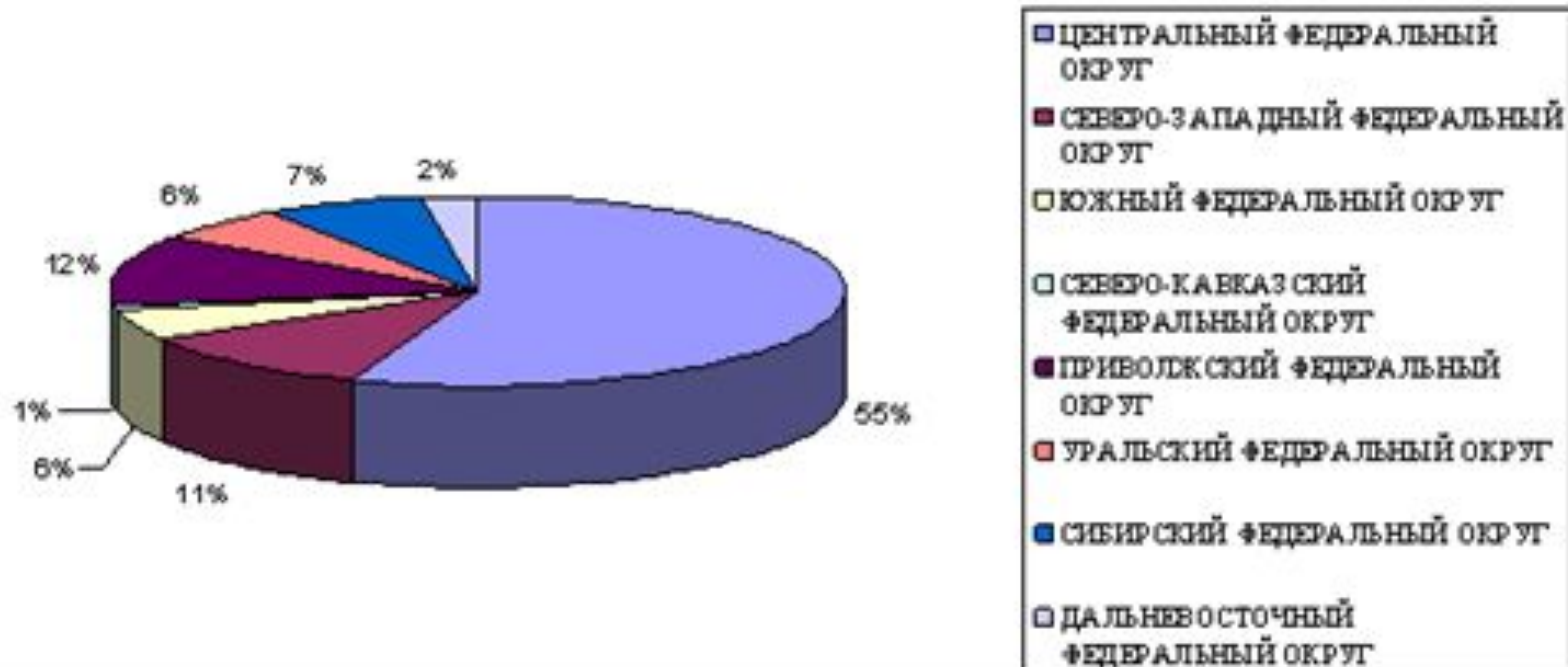
# СТРУКТУРА ВЫДАННЫХ КРЕДИТОВ ФИЗИЧЕСКИМ ЛИЦАМ В РОССИЙСКОЙ ФЕДЕРАЦИИ В ТЕРРИТОРИАЛЬНОМ РАЗРЕЗЕ НА НАЧАЛО 2015 ГОДА

Кредиты, предоставленные физическим лицам в разрезе  
Федеральных округов по состоянию на 01.01.2015



# СТРУКТУРА ВЫДАННЫХ КРЕДИТОВ ЮРИДИЧЕСКИМ ЛИЦАМ И ИНДИВИДУАЛЬНЫМ ПРЕДПРИНИМАТЕЛЯМ В ТЕРРИТОРИАЛЬНОМ РАЗРЕЗЕ НА НАЧАЛО 2015 ГОДА

Кредиты, предоставленные юридическим лицам и индивидуальным  
предпринимателям в разрезе Федеральных округов по состоянию на  
01.01.2015



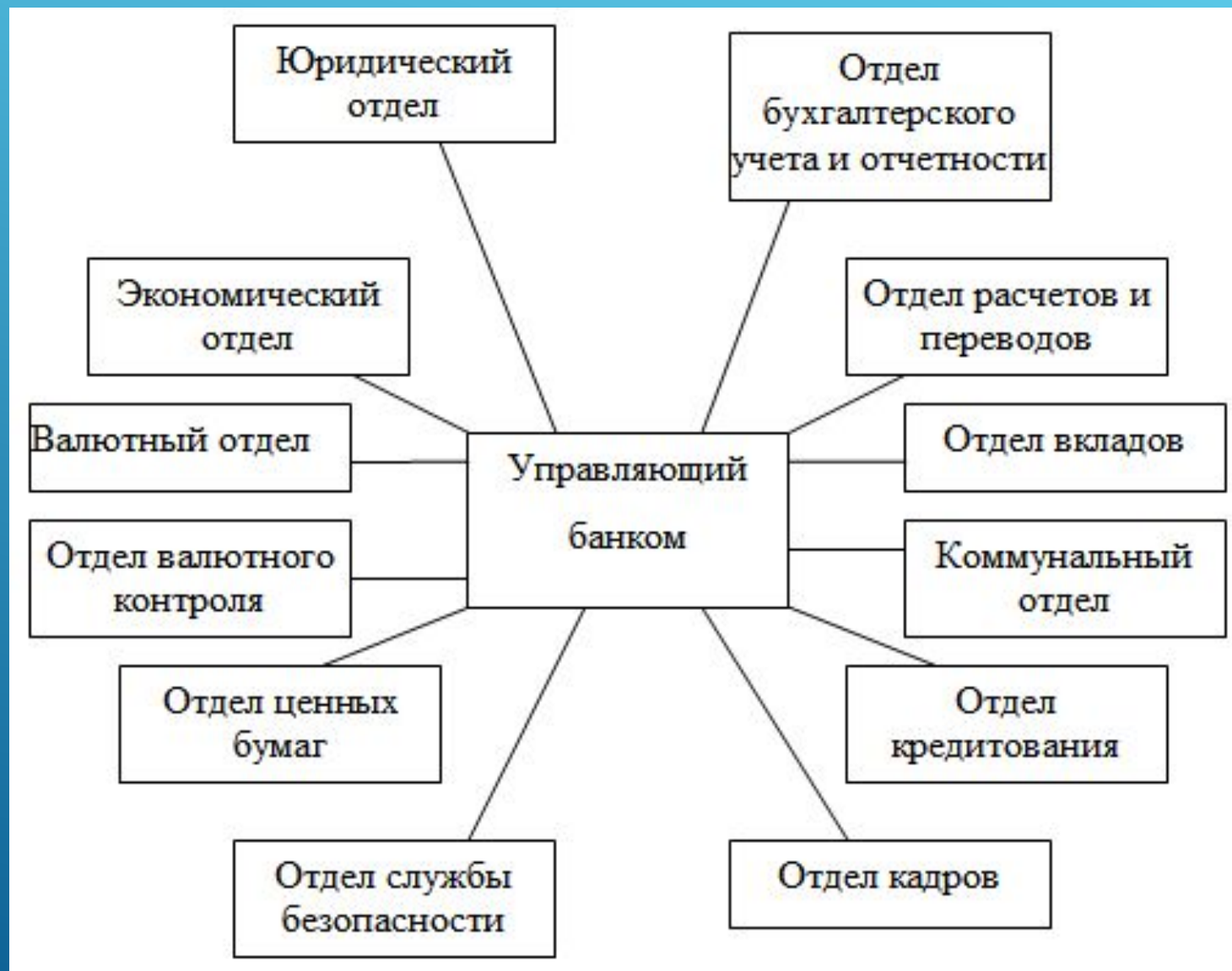


# РАСЧЕТ ЛИМИТА КРЕДИТОВАНИЯ В ЗАВИСИМОСТИ ОТ КРЕДИТНОГО РЕЙТИНГА

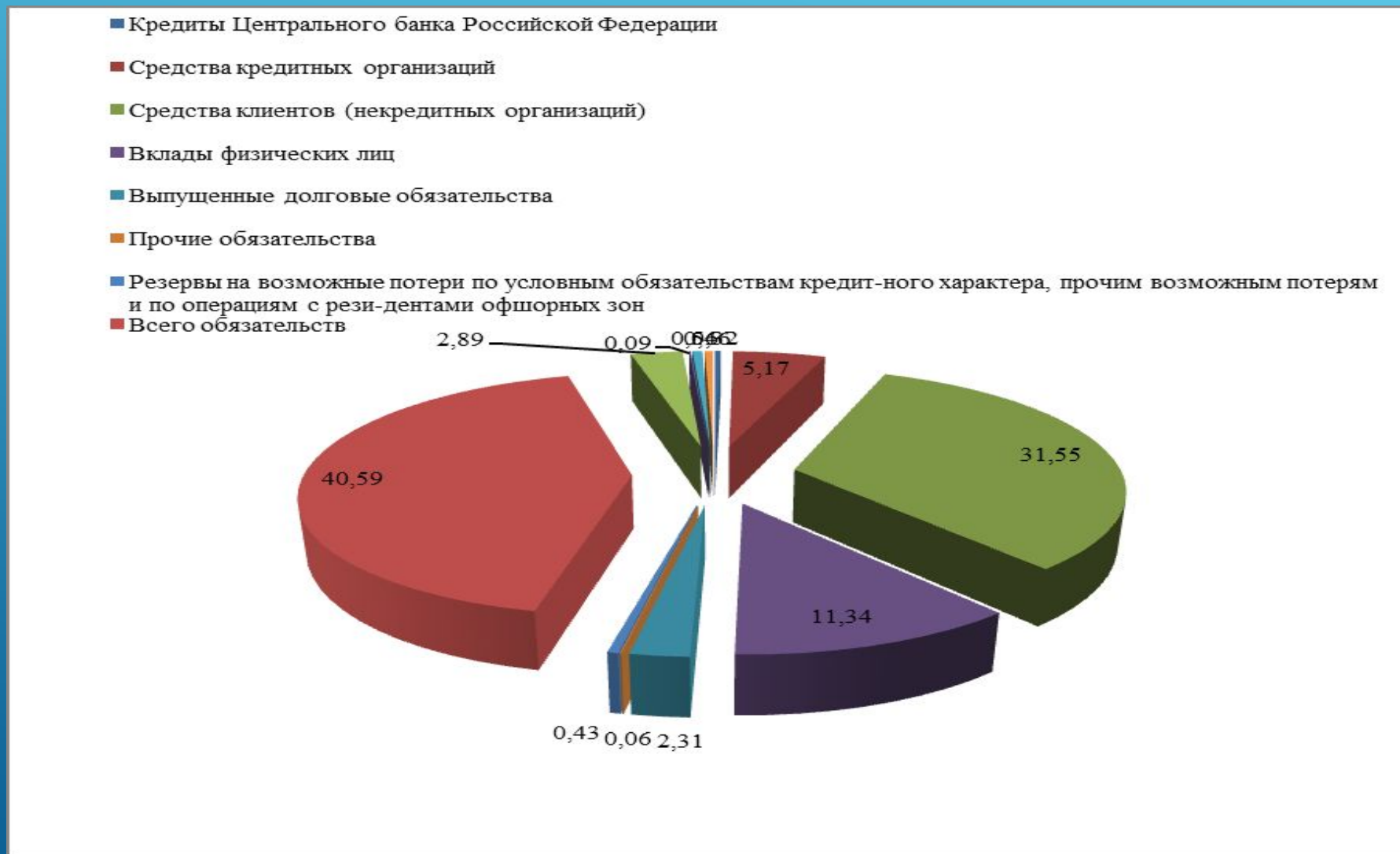
ПОКАЗАТЕЛИ	КАТЕГОРИЯ 1 (ОТ 18-25 ЛЕТ)	КАТЕГОРИЯ 2 (ОТ 25-35 ЛЕТ)	КАТЕГОРИЯ 3 (ОТ 45-60 ЛЕТ)	КАТЕГОРИЯ 4 (ОТ 35-45 ЛЕТ)
КРЕДИТНЫЙ РЕЙТИНГ ФИЗИЧЕСКОГО ЛИЦА	30 И МЕНЕЕ	ОТ 31 ДО 60	ОТ 61 ДО 80	СВЫШЕ 81
КОЭФФИЦИЕНТ ДЛЯ ОПРЕДЕЛЕНИЯ ЛИМИТА КРЕДИТОВАНИЯ К СОВОКУПНОМУ ДОХОДУ ПРИ СРОКЕ КРЕДИТА ОДИН ГОД	КРЕДИТОВАНИЕ НЕЦЕЛЕСООБРАЗНО	1,9	2,2	2,8



# ОРГАНИЗАЦИОННАЯ СТРУКТУРА БАНКА



# ОЦЕНКА СТРУКТУРЫ ПАССИВОВ КБ «ЛОКО-БАНК» (АО) В 2016 ГОДУ



# ДОКУМЕНТЫ, ПОДТВЕРЖДАЮЩИЕ ФИНАНСОВОЕ СОСТОЯНИЕ ЗАЁМЩИКА

КАТЕГОРИЯ ГРАЖДАН	ПРЕДОСТАВЛЯЕМЫЕ ДОКУМЕНТЫ
РАБОТАЮЩИЕ	- СПРАВКА(И) ПРЕДПРИЯТИЯ, НА КОТОРОМ РАБОТАЕТ ЗАЁМЩИК И ЕГО ПОРУЧИТЕЛЬ ЗА ПОСЛЕДНИЕ 6 МЕСЯЦЕВ ПО ФОРМЕ 2-НДФЛ ЛИЦА, В УКАЗАННЫЙ ПЕРИОД ВРЕМЕНИ ПРИНЯТЫЕ НА ОСНОВНОЕ МЕСТО РАБОТЫ В ПОРЯДКЕ ПЕРЕВОДА, ПРЕДОСТАВЛЯЮТ СПРАВКИ ПО ФОРМЕ 2-НДФЛ С НАСТОЯЩЕГО И ПРЕДЫДУЩЕГО МЕСТА РАБОТЫ
	- В СЛУЧАЕ ПРЕДОСТАВЛЕНИЕ СПРАВОК ПО ФОРМЕ 2-НДФЛ, А ТАКЖЕ В СЛУЧАЕ РЕОРГАНИЗАЦИИ В ТЕЧЕНИИ ПОСЛЕДНИХ 6 МЕСЯЦЕВ ПРЕДПРИЯТИЯ, НА КОТОРОМ РАБОТАЕТ ЗАЁМЩИК И ЕГО ПОРУЧИТЕЛЬ – ВЫПИСКА ИЗ ТРУДОВОЙ КНИЖКИ, ЗАВЕРЕННАЯ ПРЕДПРИЯТИЕМ
ПЕНСИОНЕРЫ	- СПРАВКА О РАЗМЕРЕ НАЗНАЧЕННОЙ ПЕНСИИ ИЗ ОТДЕЛЕНИЯ ПЕНСИОННОГО ФОНДА РФ И/ИЛИ ДРУГОГО ГОСУДАРСТВЕННОГО ОРГАНА, ВЫПЛАЧИВАЮЩЕГО ПЕНСИЮ, ПО ИСПОЛЬЗУЕМЫМ ФОРМАМ. ЕСЛИ ПЕНСИОНЕР ПОЛУЧАЕТ ПЕНСИЮ ЧЕРЕЗ БАНК, СПРАВКА НЕ ПРЕДОСТАВЛЯЕТСЯ

# ДОХОДЫ ЗА 6 МЕСЯЦЕВ

ПОЧТОВЫЙ АДРЕС АРЕНДУЕМОГО ПОМЕЩЕНИЯ	АПРЕЛЬ 04.2015	МАЙ 05.2015	ИЮНЬ 16.2015	ИЮЛЬ 07.2015	АВГУСТ 08.2015	СЕНТЯБРЬ 09.2015
УЛ. ОКТЯБРЬСК АЯ, 5	11 693	11 693	11 693	11 693	11 693	11 693
УЛ. БАТАКСКАЯ, 10	12 338	12 338	12 338	12 338	12 338	12 338
УЛ. КАЛИНИНА, 20	1 008	1 008	1 008	1 008	1 008	1 008

# ОБЩИЕ ДАННЫЕ ЗАЕМЩИКА И ПОРУЧИТЕЛЕЙ

		СРЕДНЕМЕСЯЧНЫЙ ДОХОД	СРОК КРЕДИТА	КОЭФФИЦИЕНТ	ПЛАТЕЖНАЯ СПОСОБНОСТЬ
З.	ПОПОВА В.А.	23 641,10	24	0,5	271 693,20
П 1.	ПЕТРОВ Б. М.	30 372,00	24	0,5	376 464,00
П 2.	СИДОРОВ В.И.	7 182,44	24	0,5	86 189,28

# РАСШИФРОВКА КОЭФФИЦИЕНТОВ

НАИМЕНОВАНИЕ КОЭФФИЦИЕНТА	РАСШИФРОВКА КОЭФФИЦИЕНТА	ЗНАЧЕНИЕ	КОЛИЧЕСТВО БАЛЛОВ	ВЕС ПОКАЗАТЕЛЯ
КОЭФФИЦИЕНТ ОБОРАЧИВАЕМОСТИ ДЕБИТОРСКОЙ ЗАДОЛЖЕННОСТИ (В ДНЯХ)	ОТНОШЕНИЕ СРЕДНЕЙ ЗА АНАЛИЗИРУЕМЫЙ ПЕРИОД ВЕЛИЧИНЫ ДЕБИТОРСКОЙ ЗАДОЛЖЕННОСТИ СРОКОМ ПОГАШЕНИЯ ДО ГОДА ЗА МИНУСОМ ЗАДОЛЖЕННОСТИ ПО ВЗНОСАМ В УСТАВНОЙ КАПИТАЛ И ПРИБЛИЗИТЕЛЬНОЙ ВЕЛИЧИНЫ НДС, УМНОЖЕННОЙ НА ДЛИТЕЛЬНОСТЬ АНАЛИЗИРУЕМОГО ПЕРИОДА (В ДНЯХ) К ВЫРУЧКЕ ОТ РЕАЛИЗАЦИИ ЗА АНАЛИЗИРУЕМЫЙ ПЕРИОД	МЕНЕЕ 40	100	0,1
		40-60	75	
		60-90	50	
		БОЛЕЕ 90	25	
КОЭФФИЦИЕНТ ДОСТАТОЧНОСТИ ДЕНЕЖНЫХ СРЕДСТВ	ОТНОШЕНИЕ ВОЗМОЖНОГО ПРИТОКА ДЕНЕЖНЫХ СРЕДСТВ В ТЕЧЕНИЕ СЕМИ ДНЕЙ К ИХ ВОЗМОЖНОМУ ОТТОКУ ЗА ДАННЫЙ ПЕРИОД	БОЛЕЕ 1,5	100	0,1
		1-1,5	75	
		0,7-1,0	50	
		МЕНЕЕ 0,7	25	

# ГРУППЫ РИСКОВ

КОЛИЧЕСТВО БАЛЛОВ	ГРУППА РИСКА
СВЫШЕ 50	1
30 - 50	2
15 - 30	3
10-15	4
МЕНЕЕ 10	5



СПАСИБО ЗА ВНИМАНИЕ!

The image features a solid blue background with a subtle gradient. In the center, the text "СПАСИБО ЗА ВНИМАНИЕ!" is written in a clean, white, sans-serif font. In the bottom right corner, there are several thin, white, parallel lines that create a sense of motion or a modern design element.