

USER

Пользователь

Интер

Фейс

~~...NET~~



ПОЛЬЗОВАТЕЛЬСК ИЙ ИНТЕРФЕЙС

- **пользовательский интерфейс**
- **командный интерфейс**
- **графический интерфейс**
- **основные элементы графического интерфейса**
- **индивидуальное информационное пространство**

Пользовательский интерфейс

Пользовательский интерфейс - это совокупность средств, отображаемая для человека и позволяющая осуществлять управление компьютером. Основным элементом аппаратного управления компьютером в пользовательском интерфейсе является мышь, с помощью которой человек осуществляет управление объектами на экране компьютера. Основными приёмами управления с помощью мыши являются:

The diagram illustrates five mouse control methods with corresponding icons and descriptions:

- Щелчок** (Click): Виды курсора мыши (Mouse cursor types)
- Двойной щелчок** (Double-click): Получение подсказки к элементу интерфейса (Getting a hint for an interface element)
- Щелчок правой кнопкой** (Right-click): Система недоступна (System unavailable)
- Перетаскивание** (Dragging): Выделение текста (Text selection)
- Наведение указателя мыши** (Hovering): Изменение размеров объекта или окна приложения (Changing the size of an object or application window)

Additional mouse icons shown include: **Специальный курсор выделения** (Special selection cursor), **Гиперссылка** (Hyperlink), and **Специальный курсор** (Special cursor).

Дружественный интерфейс – предоставление пользователям наиболее удобных способов взаимодействия с программным обеспечением за счет логичности и простоты в расположении элементов управления.

Основные элементы графического интерфейса

Основные элементы графического интерфейса

Окно

Рабочий стол

Окно папок

Диалоговое окно

Окно приложения

Окно
документа

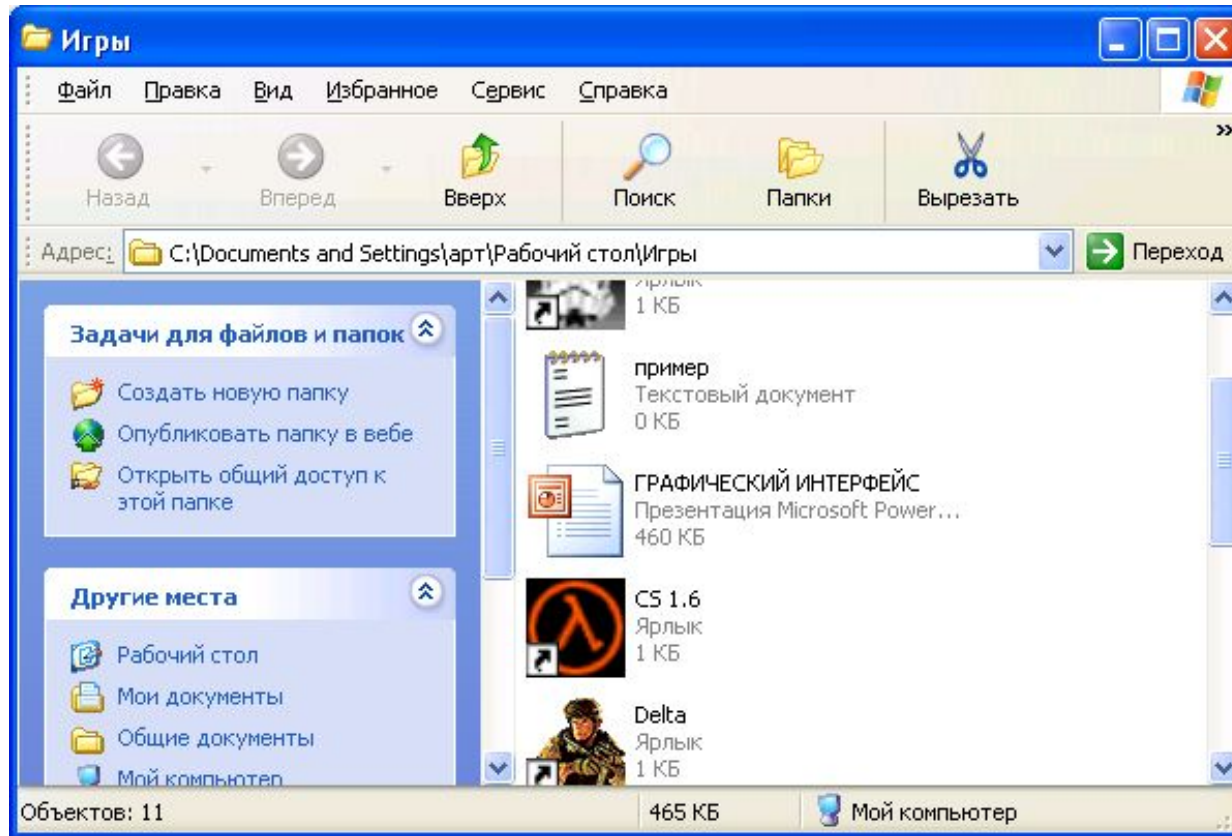
Меню

Главное меню

Контекстное меню

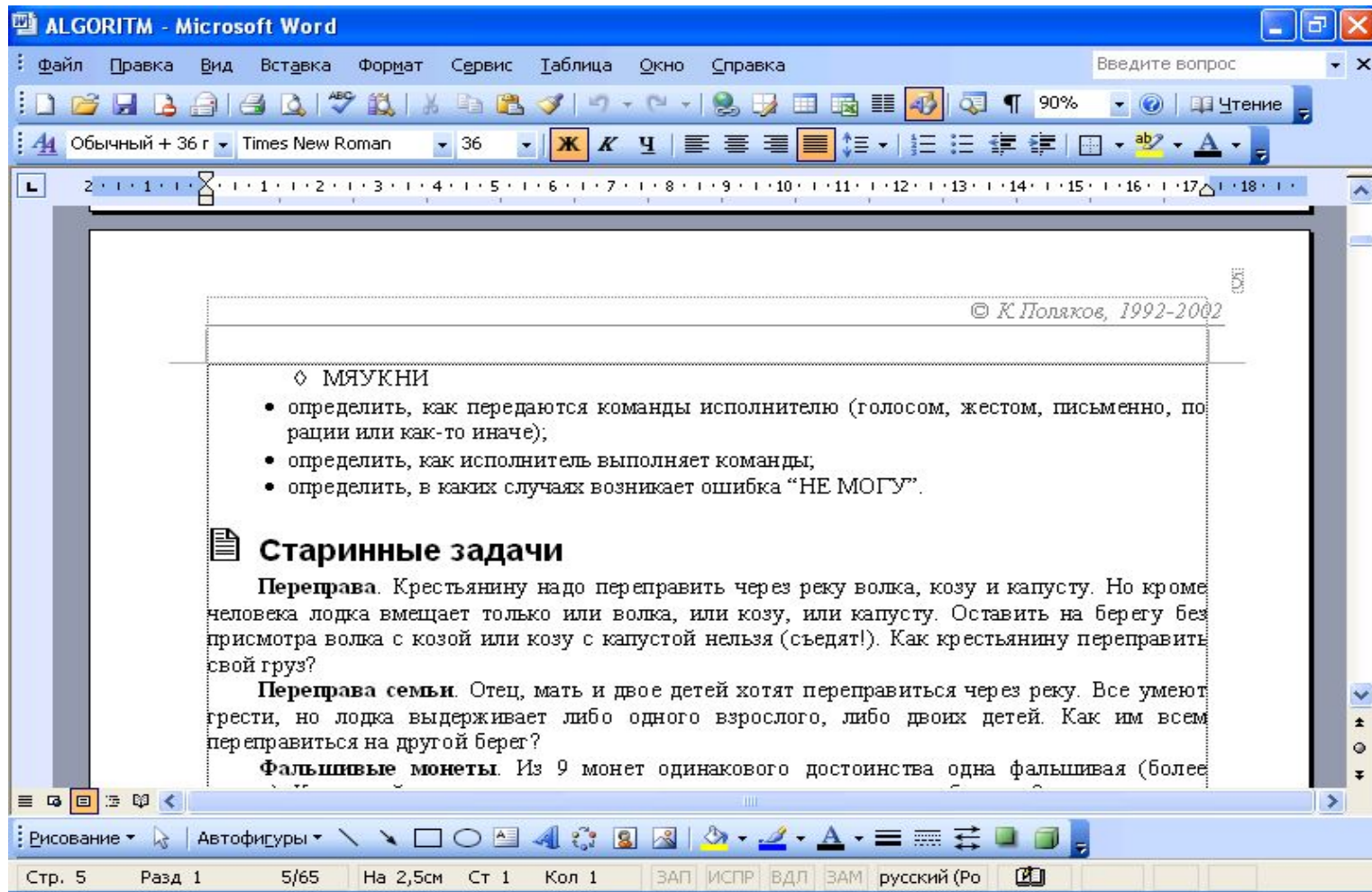
Окна приложений

В окне приложения выполняется любое запущенное на выполнение приложение или отражается содержимое папки.



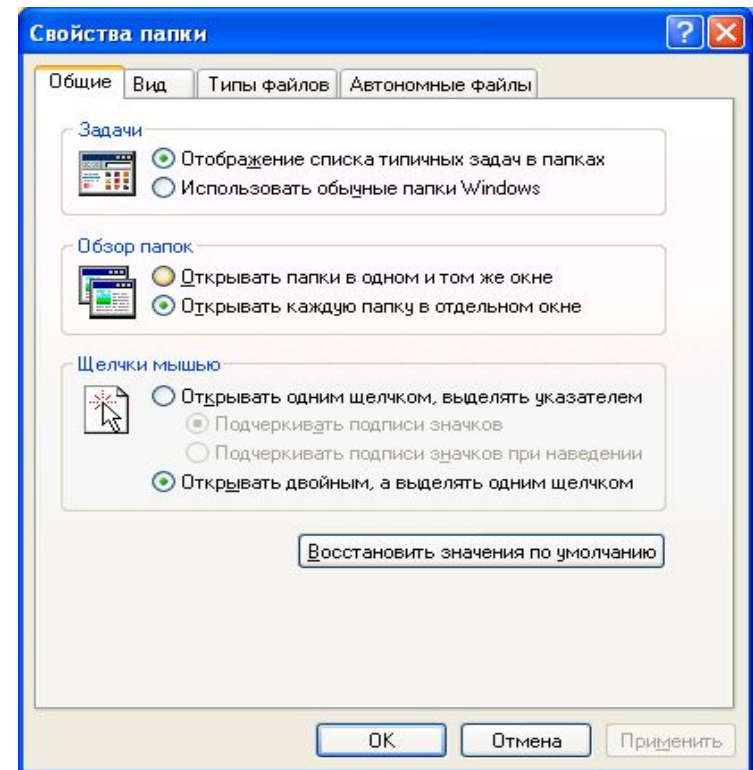
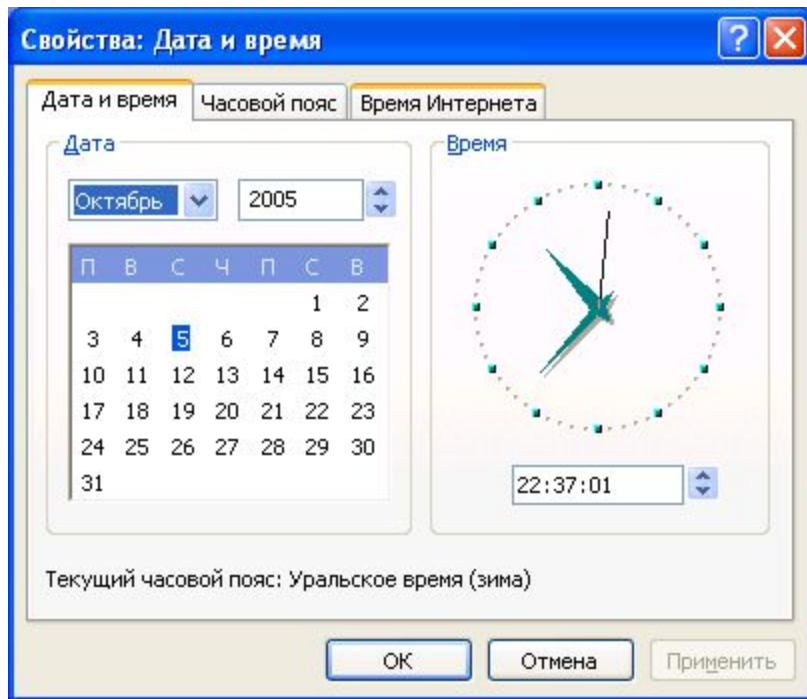
Окна документов

Они предназначены для работы с документами и «живут» внутри окон программ (приложений).



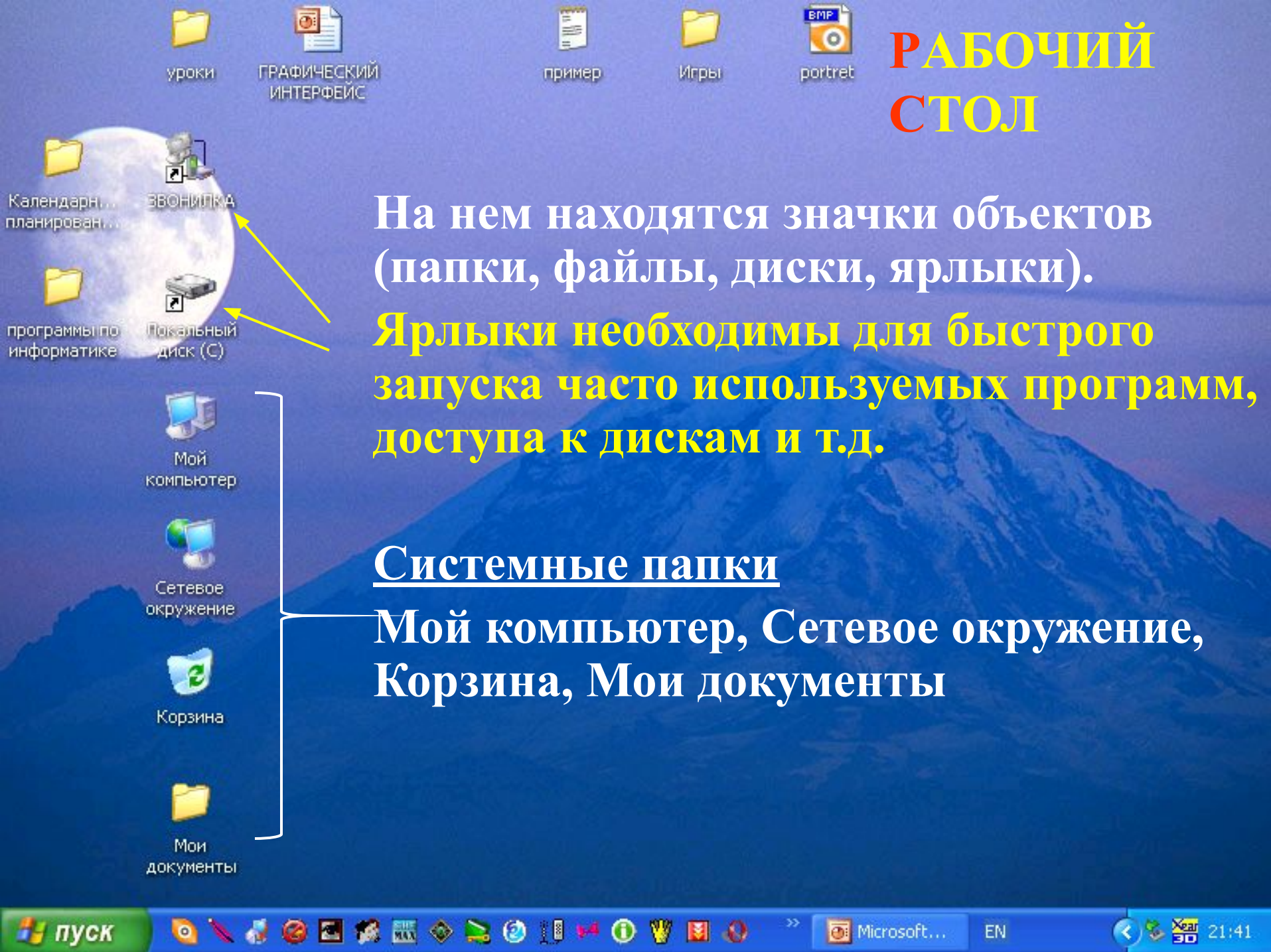
Диалоговые окна

Они предназначены для настройки устройств и программ.



Основные элементы окна: вкладки, кнопки, списки, флажки, переключатели, счетчики, текстовые поля и т.д.

РАБОЧИЙ СТОЛ



На нем находятся значки объектов (папки, файлы, диски, ярлыки).

Ярлыки необходимы для быстрого запуска часто используемых программ, доступа к дискам и т.д.

Системные папки

Мой компьютер, Сетевое окружение, Корзина, Мои документы

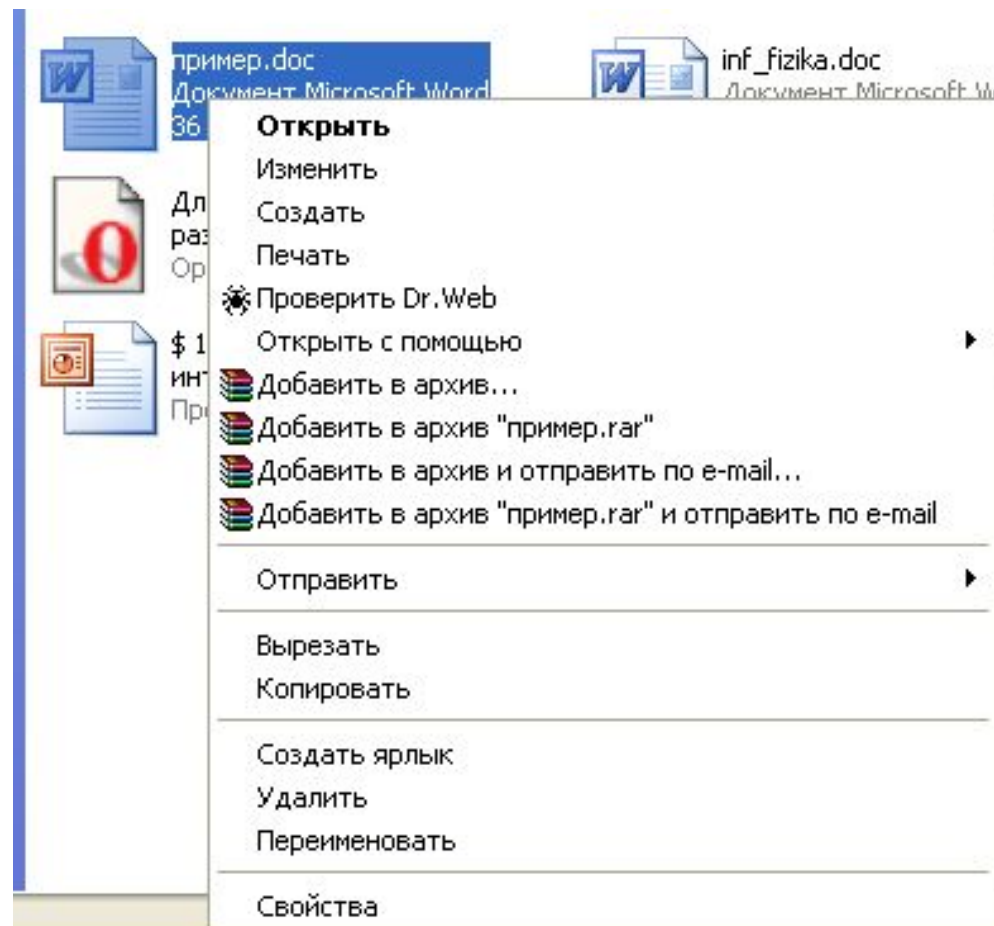
Меню

Список команд (как правило тематически сгруппированных), из которых необходимо сделать выбор.

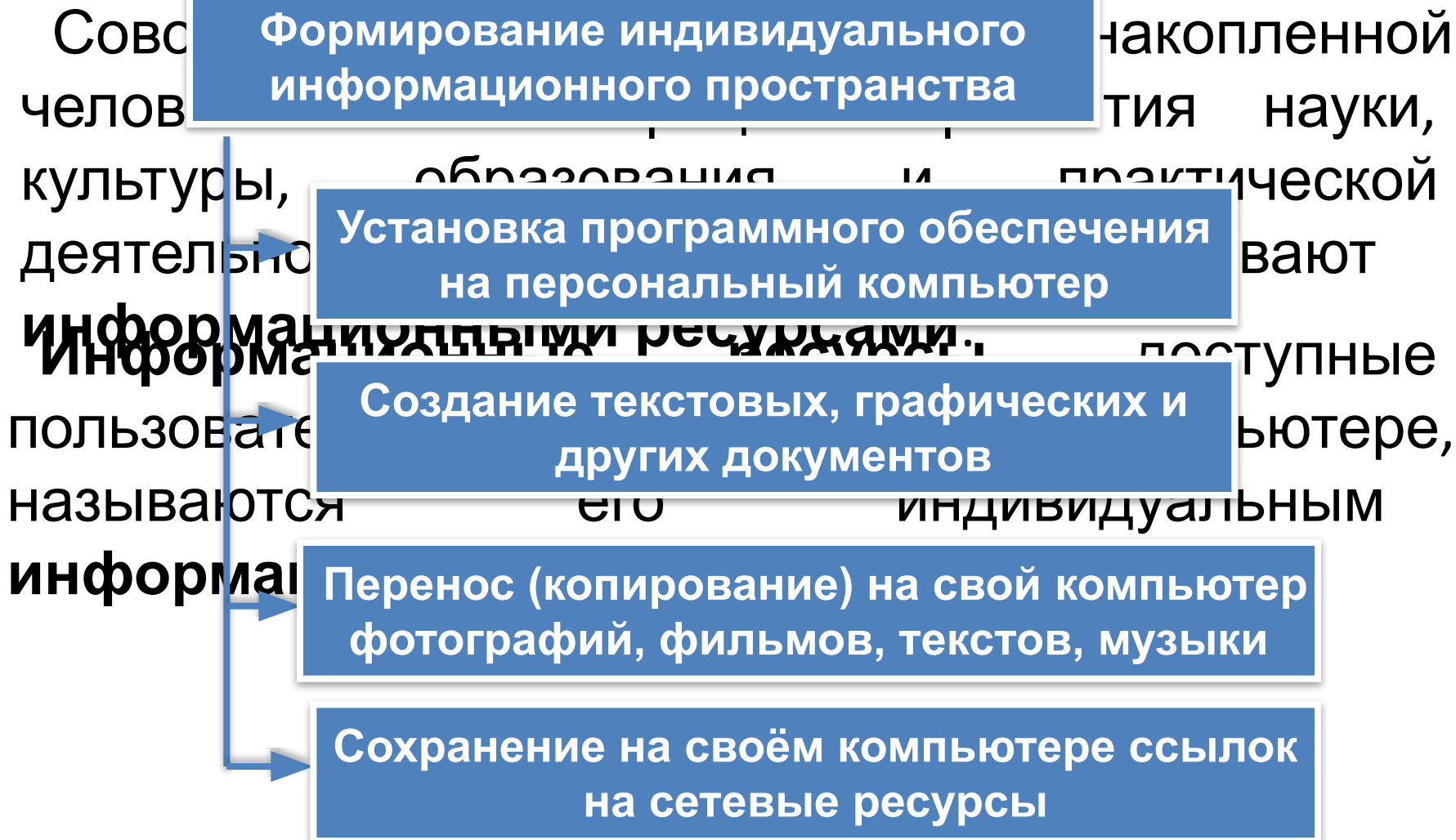


Контекстное меню

Контекстное вызывается щелчком правой кнопки мыши на значке нужного объекта



Организация индивидуального информационного пространства



Пользовательский интерфейс - это совокупность средств и правил взаимодействия человека и компьютера.

Взаимодействие человека и компьютера в наши дни строится на основе **объектно-ориентированного графического интерфейса**, в котором:

- все объекты представляются в виде **значков**;
- оперирование объектами осуществляется в **окнах**;
- основным элементом программного управления является **меню**;
- основным элементом аппаратного управления являются различные **манипуляторы**.

Информационное пространство пользователя - это информационные ресурсы (файлы с программами, документы, Web-сайты, фотографии, видеофрагменты и др.), доступные пользователю при работе на компьютере.

Вопросы и задания

- 1) Что такое пользовательский интерфейс?
- 2) Какие бывают виды пользовательского интерфейса?
- 3) В чем особенность графического объектно-ориентированного пользовательского интерфейса?
- 3) Основные элементы графического интерфейса?

Домашнее задание

§ 2.5 , стр. 96 – 101