

Субкультуры России

By Alina T.

Положительные и отрицательные стороны

- +
 - В первом случае подростки получают необходимые для жизни в социальном обществе навыки. Подростковые субкультуры помогают молодым людям реализовать свои желания и адаптироваться к взрослой и самостоятельной жизни.
- - Во втором – приобретают качества, с которыми общество всеми доступными способами старается бороться. Но есть и негативные стороны, такие как жестокость к определенным группам людей. К примеру, скинхеды отличаются расизмом и могут, согласно своей идеологии, совершать преступные действия в отношении лиц других национальностей. В этом случае субкультуры подростков негативно влияют на их мировоззрение, настраивая молодое поколение против других членов общества.

Тэдди-бойз

- Социальная молодежная группа тэдди-бойз сформировалась еще в начале 50-х годов благодаря относительному улучшению уровня жизни рабочего класса. Их стиль был скопирован с одежды и поведения членов высших слоев общества. В классическом варианте "тэдд" выглядел следующим образом: брюки-дудочки, свободный пиджак с бархатным воротником, галстук-шнурок и ботинки на резиновой платформе. Образ был типично мужским, несмотря на свою элегантность.



Субкультура квалифицированных слоев рабочего класса – моды

- К группе модов себя причисляли подростки, которые после окончания школы освоили рабочие специальности, требующие высокого уровня подготовленности. В действительности мод в идеальном понимании должен был жить роскошно, посещать престижные и дорогие клубы, рестораны и магазины, одеваться в исключительно дорогие вещи. Существует четыре вида модов:
- Агрессивный тип в джинсах и грубых башмаках.
- Владельцы мотороллеров, тоже в джинсах и куртках с капюшоном.
- Моды в костюмах и начищенных ботинках составляли большинство представителей этой субкультуры.
- Список дополняют девушки моды, примерные на вид и с короткой стрижкой. Ученики художественных школ, студенты и так далее.



Рокеры



- Рокеры появились в середине 60-х годов. В эту группу входили в основном подростки без образования или из неполных семей. Основными атрибутами выходцев этой субкультуры были кожаная куртка, поношенные джинсы, большие грубые башмаки, зачесанные назад длинные волосы и татуировки. Разумеется, какой рокер без такого важного элемента, как мотоцикл. Особое место в субкультуре рокеров занимает музыка в стиле рок

Скинхэды и бритоголовые



- Члены этой группы так же, как и рокеры, преимущественно выходили из среды рабочих низкого уровня квалификации. Среди них многие были безработными, малообразованными и с низким культурным уровнем. Бритоголовые носили подвернутые снизу джинсы, большие грубые башмаки и брили наголо головы. К бритоголовым вплотную примыкают футбольные хулиганы. Объединяет их и агрессивность в поведении, например, связанном с футбольными матчами.

Панки



- В эту группу преимущественно входили молодые люди из неквалифицированных и низкооплачиваемых слоев населения. Стереотипы данной группы были тесно переплетены с агрессивным самоутверждением, но, кроме этого, стиль панк во многом основывался на взглядах, оппозиционных традиционным моральным принципам и ценностям. Изначально субкультура панки использовала для провокации общества внешний вид: необычная окраска волос, странные прически, эпатажная манера поведения и разный стиль в одежде, но со временем стали применяться и более сильные приемы воздействия через темы насилия и смерти.

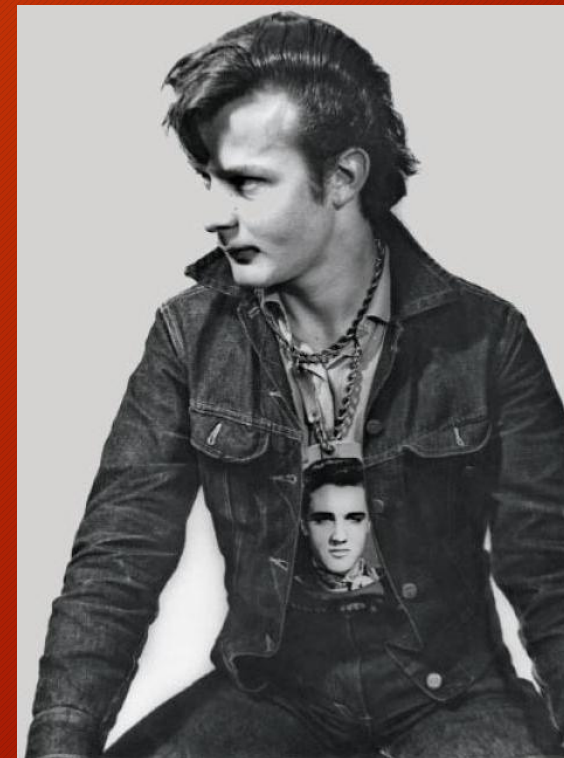
Хиппи

- Эта субкультура появилась в США в 60-х годах и очень быстро распространилась по всему миру. Основными элементами стиля или мировоззрения хиппи было следующее:
- Миролюбие и ненасилие. Пацифизм являлся основной идеологией хиппи. Именно поэтому представители этой группы отличались игнорированием власти, аполитичностью, поскольку именно правители разжигают войны и заставляют людей воевать.
- Саморазвитие и индивидуализм. Эти элементы были реакцией на серость массового общества. Сознательное упрощение, то есть переход от обеспеченной жизни к нищете, отказ от материальных благ.
- Наркотики, сексуальные эксперименты, путешествия, фестивали, коммуны – все это наиболее яркие особенности субкультуры общества хиппи.
- Совместное проживание – это отличительная особенность хиппи, так как другие субкультуры не придерживались такой формы поведения.



Стиляги

- Возникла эта молодежная субкультура в СССР в конце 40-х годов 20-го века. - Основным направлением стиляг было слепое копирование стиля Запада и США. В то время стиляги внешне больше напоминали карикатуру: широкие штаны ярких цветов, мешковатые двубортные пиджаки, ботинки на толстой подошве и шляпы с широкими полями и обязательно носки ярких тонов, выглядывающие из-под брюк.



Социальные субкультуры

- «зеленые» или «защитники животных» учат молодое поколение помогать природе и заботиться об окружающей среде. Но одной теоретической информации не всегда достаточно для того, чтобы научить подростков ответственности. Нужно на практике показывать работу «положительных субкультур». Подрастающему поколению нужны не только теоремы и аксиомы, а их закрепление действиями и результатом, в ином случае оно не осознает необходимости хороших поступков.



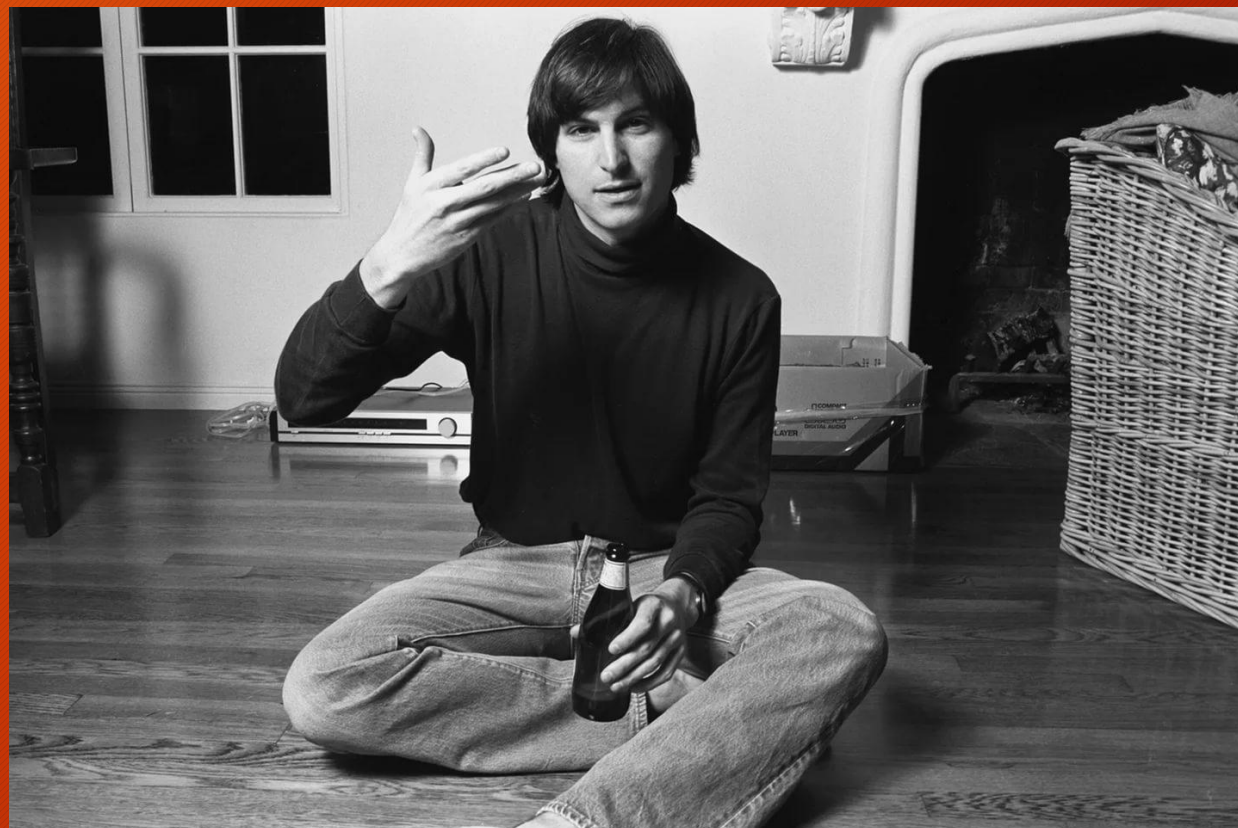
Эмо



Наверняка вы встречали на улицах больших городов парней и девушек, а то и подростков, одетых в странные черно-розовые одежды, с многочисленным пирсингом, с черными, часто крашеными волосами и длинной косой челкой. Их называют эмо. Часто эту молодежь путают с другими субкультурами (в первую очередь, с готами), высмеивают. А в некоторых странах их даже преследуют. Многие люди по незнанию считают, что эмо – всего лишь стиль одежды: рваные колготки, густой макияж, смешные фенечки на латаной сумке через плечо.

Футеринг

- Субкультура футеринг не несет в себе негативного проявления, поэтому весьма неплохо воспринимается обществом. Члены этой молодежной группы не носят обувь в любую погоду.





Итог

Есть три возможных варианта последствий влияния субкультуры на социализацию молодежи:

Позитивная направленность, которая проявляется в социальном и культурном самоопределении, творческой самореализации и экспериментировании с образами, поведенческим стилем и так далее.

Социально-негативная направленность, которая обнаруживается в присоединении к субкультурам криминального, экстремистского характера, наркотикам и алкоголю.

Индивидуально-негативная тенденция проявляется в бегстве от реальности, в оправдании своего инфантильного поведения, избегании культурного и социального самоопределения.



Всем спасибо за
внимание,
С вами была Алина Т.