

**МГМСУ им. А. И.
Евдокимова**

**Кафедра оперативной хирургии
и топографической анатомии**

Тема: Топографическая анатомия областей плеча, локтевого сустава и предплечья. Топографическая анатомия кисти.

Подготовила: студентка 2 курса 16
группы лечебного факультета
Ашырова Пакиза

Верхняя конечность

Плечевой пояс

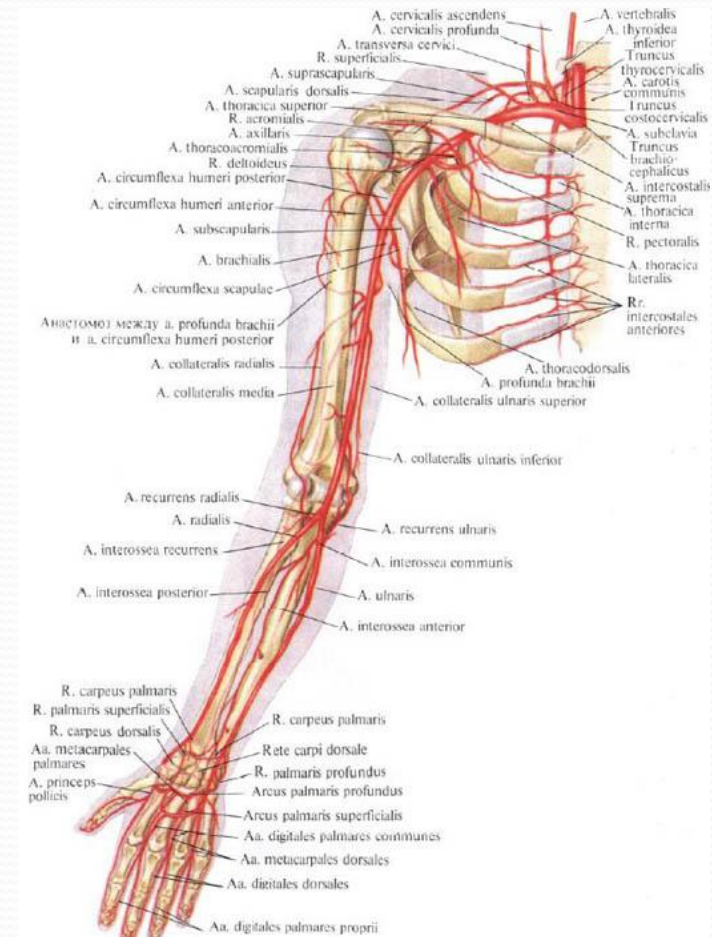
- Подключичная область
- Подмышечная область
- Лопаточная область
- Дельтовидная область

Свободная верхняя конечность

- Передняя поверхность плеча
- Задняя поверхность плеча
- Передняя поверхность локтя
- Задняя поверхность локтя
- Передняя поверхность предплечья
- Задняя поверхность предплечья
- Передняя поверхность запястья
- Задняя поверхность запястья
- Тыл кисти
- Ладонь
- Пальцы

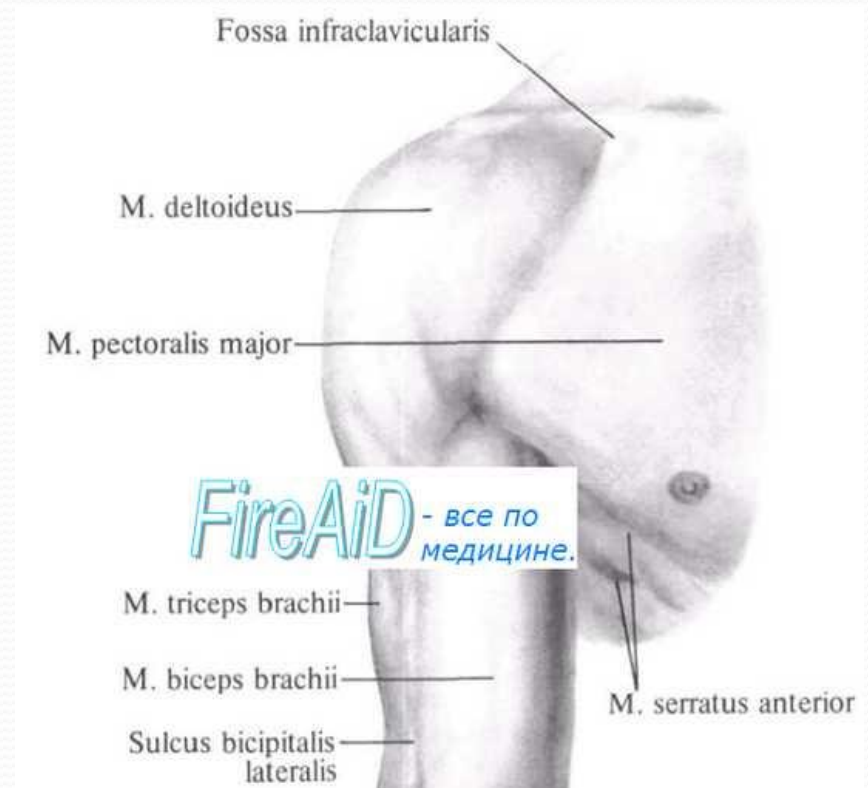
Кровоснабжение, иннервация

- Кровоснабжение всех областей осуществляет подключичная артерия.
- Лимфатический и венозный отток осуществляется в проксимальном направлении по поверхностным и глубоким венам и лимфатическим сосудам.
- Магистральная вена – подключичная
- Регионарные л/у – подмышечные
- Иннервация – сегменты C5-Th1 плечевого нервного сплетения.



Подключичная область

- Границы: верхняя – ключица, нижняя – III ребро, медиальная – край грудины, латеральная – передняя дельтовидно-грудная борозда.



Подключичная область

Послойная топография

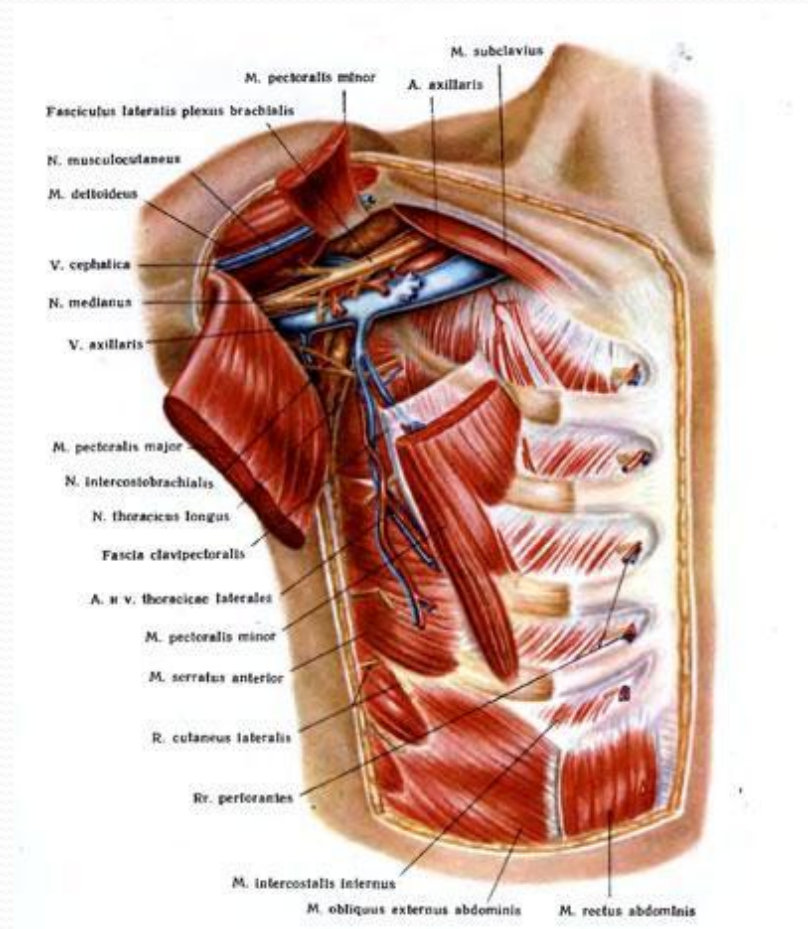
1) Кожа

2) Фасции

- собственная грудная
фасция
(поверхностный и
глубокий листок)

3) Мышцы

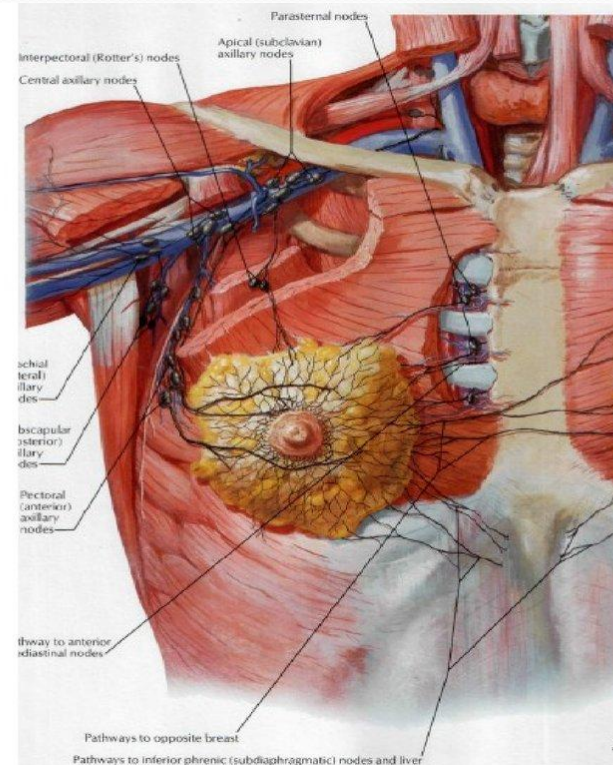
- большая грудная
- малая грудная
- подключичная



Подключичная область

Кровоснабжение и иннервация

- СНП – подмышечная артерия, вена и плечевое нервное сплетение
- Артерии – ветви внутренней грудной, латеральной грудной грудноакромиальной, межреберных артерий.
- Вены – одноименные с артериями в подмышечную и подключичные вены.
- Лимфа – в окологрудные и подмышечные л/у.
- Нервы – грудные мышцы – латеральный и медиальный грудные нервы, подключичной мышцы – подключичный нерв.



Подмышечная область

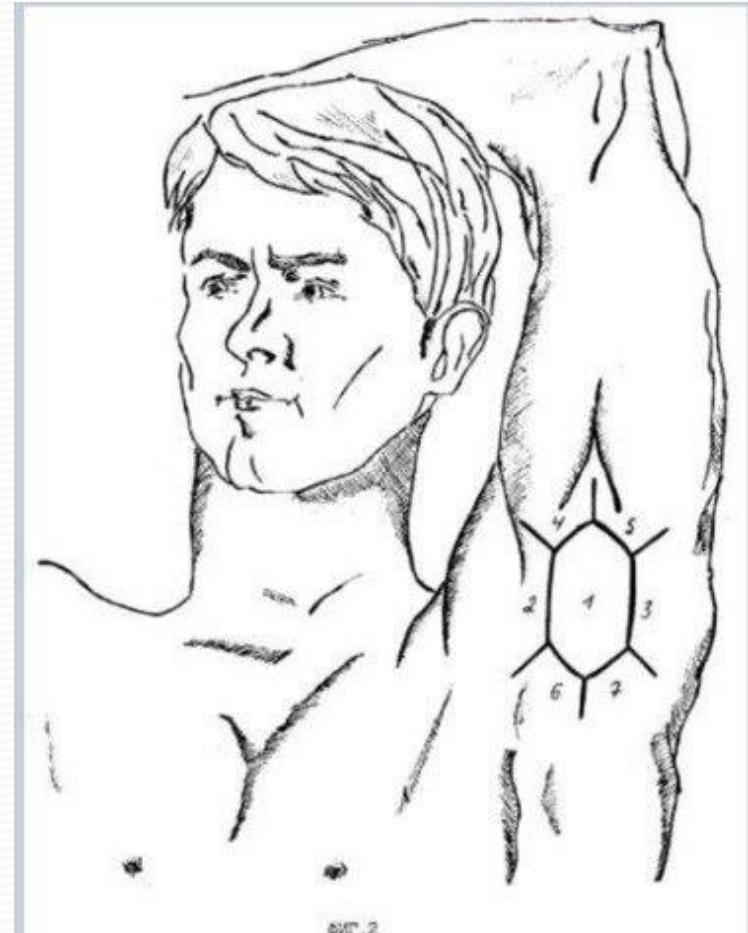
- Границы: передняя – нижний край большой грудной мышцы, задняя – нижние края широчайшей и большой круглой мышц, внутренняя и наружная – линии, соединяющие края этих мышц на грудной клетке (IV ребро) и на медиальной поверхности плеча.



Подмышечная область

Стенки подмышечной ямки

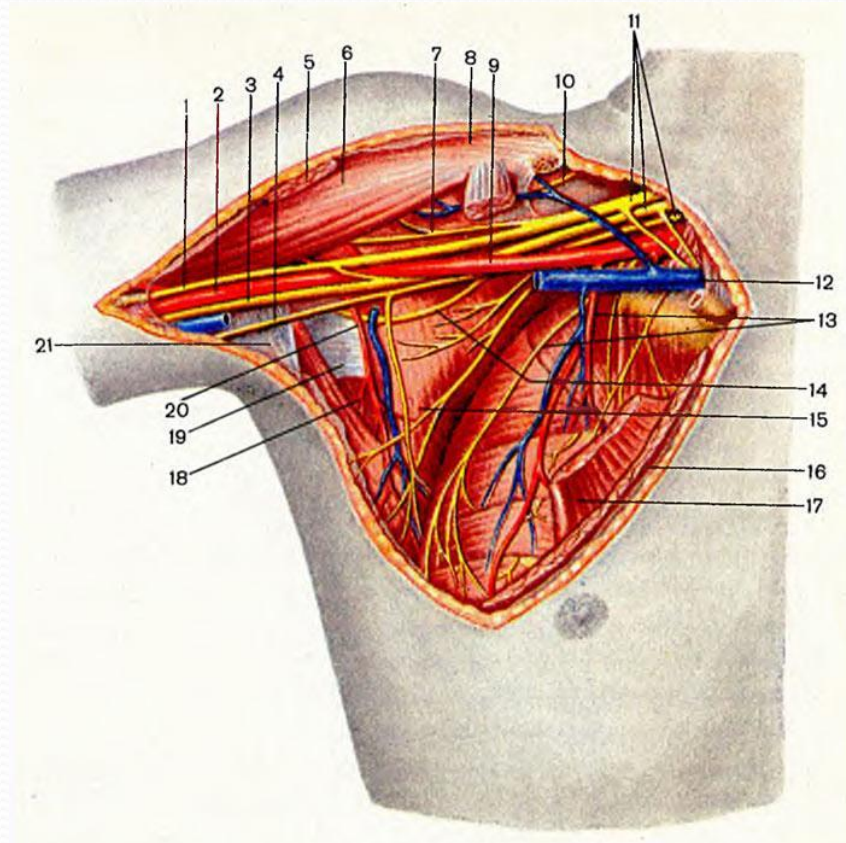
- Передняя – большая грудная мышца, задняя – широчайшая мышца спины, большая, малая круглая и подлопаточная мышцы, медиальная – боковая стенка грудной клетки (до уровня IV ребра) с передней зубчатой мышцей, латеральная – плечевая кость с покрывающими ее мышцам – клювовидно-плечевой и короткой головкой двуглавой мышцы плеча.



Подмышечная область

Послойная топография

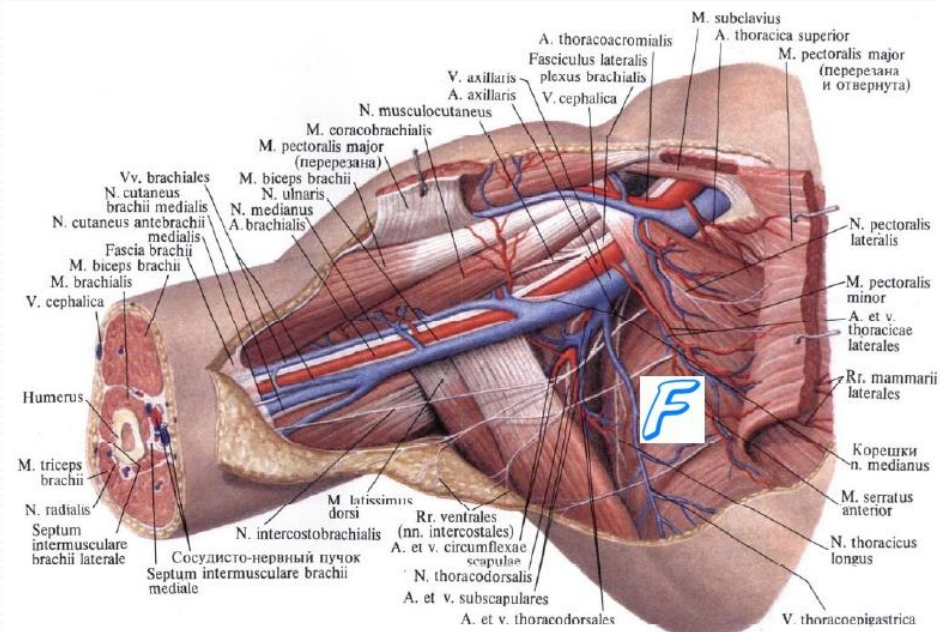
- Кожа
- ПЖК
- Фасции
 - поверхностная
 - собственная
 - подмышечная



Подмышечная область

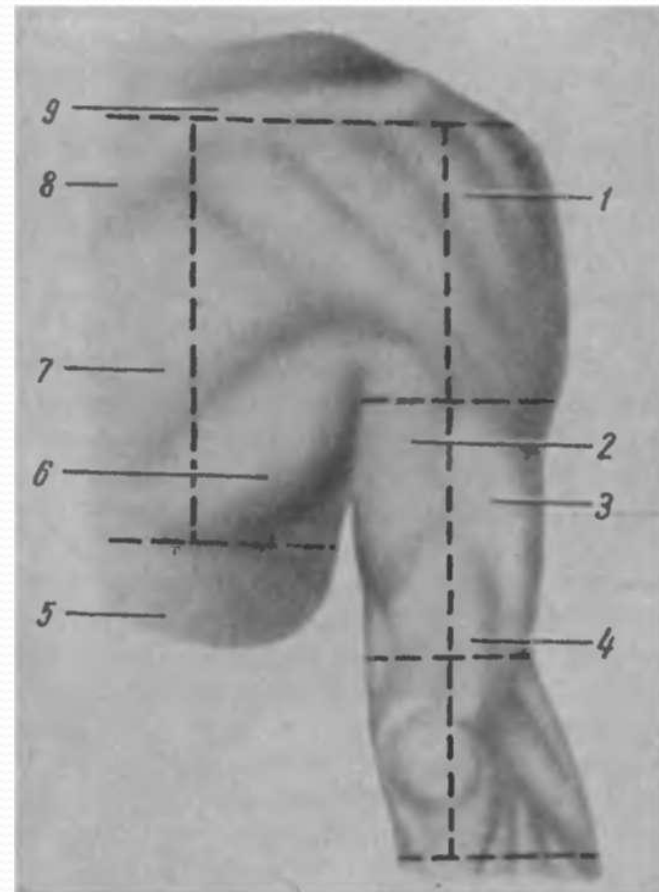
Кровоснабжение и иннервация

- СНП – у заднего края клювовидно-плечевой мышцы (проецируется по передней линии роста волос)
- Вены – в подмышечную вену.
- Лимфа – в подмышечные л/у.
- Нервы – подмышечный (от заднего пучка плечевого сплетения).



Лопаточная область

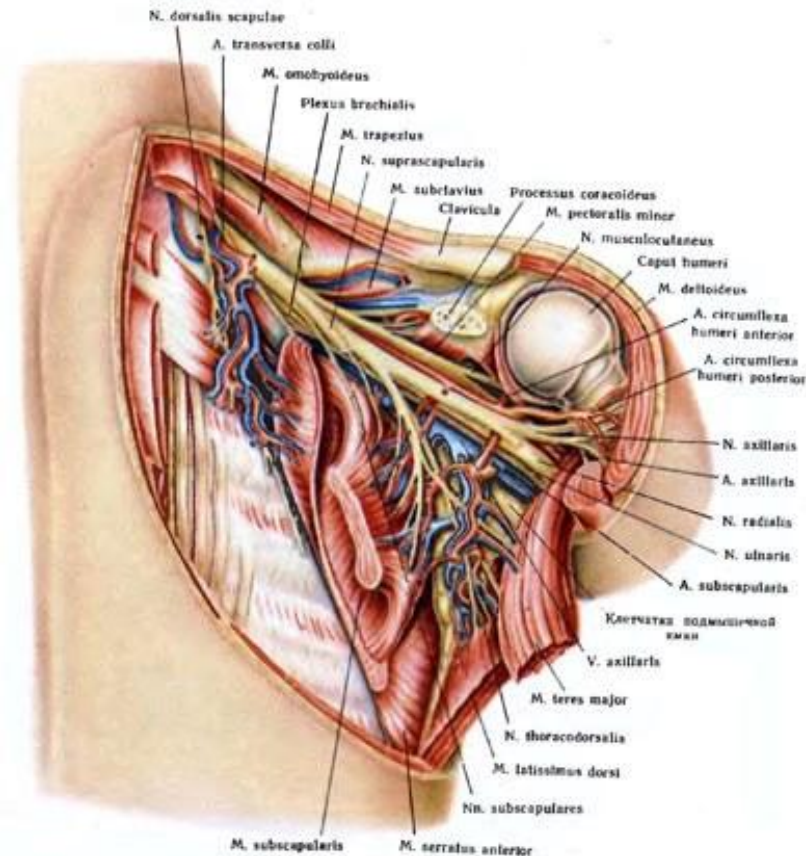
- Границы: верхняя – линия, соединяющая акромиальный отросток лопатки с остистым отростком VII шейного позвонка, нижняя – горизонтальная линия приведенная через нижний угол лопатки, медиальная – позвоночная линия, латеральная – задний край дельтовидной мышцы и средняя подмышечная линия.



Лопаточная область

Кровоснабжение и иннервация

- Надостную и подостную мышцы кровоснабжает надлопаточная артерия - ветвь щитошейного ствола подключичной артерии, иннервацию надлопаточный нерв плечевого сплетения.
- Подлопаточную мышцу кровоснабжает одноименная артерия – ветвь подмышечной артерии, иннервирует подлопаточный нерв плечевого сплетения.
- Венозный лимфотток – снизу вверх в глубокие шейные и латерально – в подмышечные л/у.



Дельтовидная область

- Границы соответствуют краям дельтовидной мышцы. Область имеет вид треугольника.

