

***Мышцы свободной
нижней конечности***

МЫШЦЫ ГОЛЕНИ

МЫШЦЫ ГОЛЕНИ

ПЕРЕДНЯЯ ГРУППА

(разгибатели
стопы)

1. Передняя большеберцовая мышца
2. Длинный разгибатель пальцев
3. Длинный разгибатель большого пальца стопы

ЗАДНЯЯ ГРУППА

(сгибатели и
супинаторы стопы)

1. Трехглавая мышца голени
2. Подошвенная мышца
 1. Подколенная мышца
 2. Длинный сгибатель пальцев
 3. Длинный сгибатель большого пальца стопы
 4. Задняя большеберцовая мышца

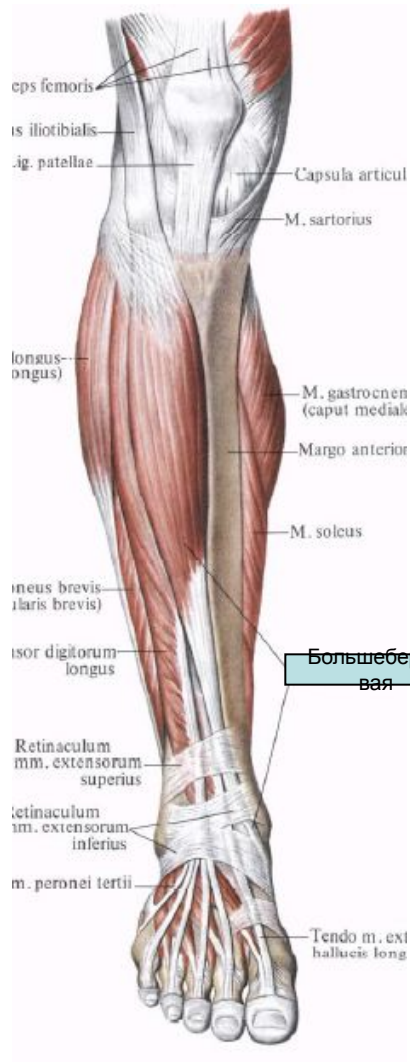
НАРУЖНАЯ ГРУППА

(сгибатели и
пронаторы стопы)

1. Длинная малоберцовая мышца
2. Короткая малоберцовая мышца
3. Третья малоберцовая мышца

Передняя группа мышц

Передняя большеберцовая мышца



Начало:

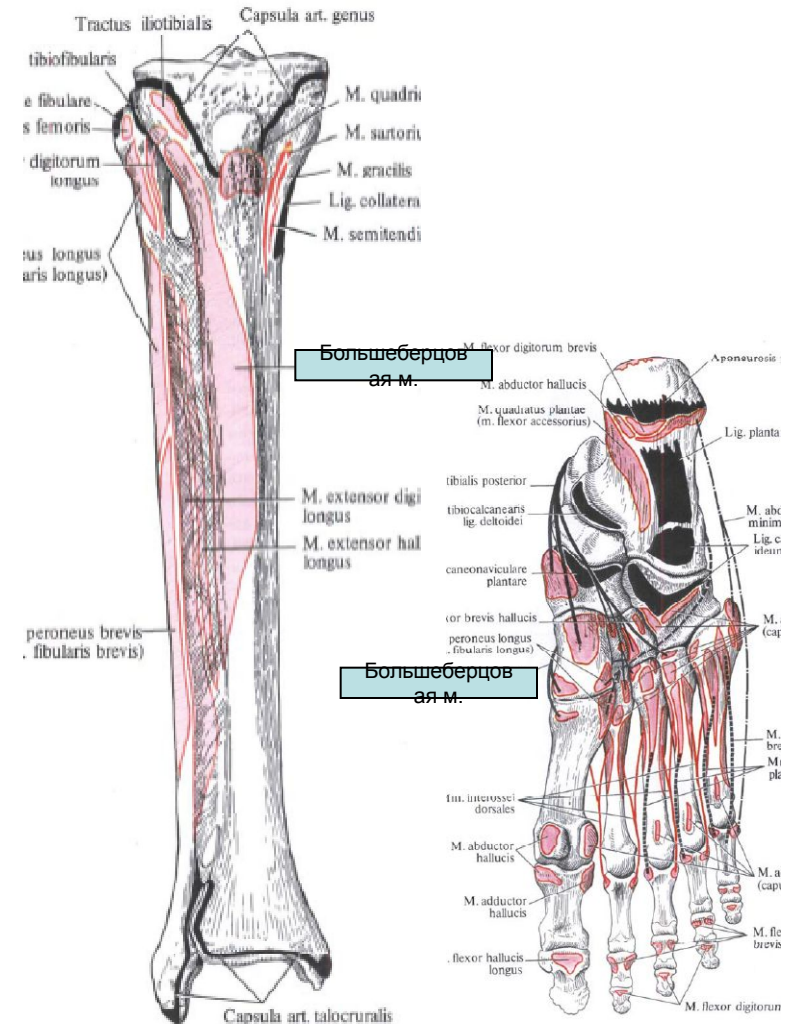
От наружного мыщелка и наружной поверхности большеберцовой кости и межкостной перепонки голени

Прикрепление:

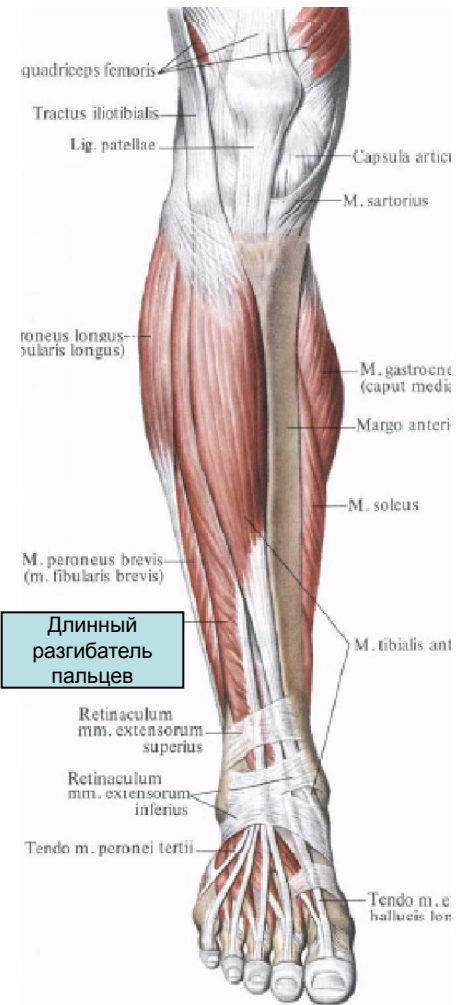
Длинное плоское сухожилие направляется к внутреннему краю стопы, затем на подошвенную поверхность. Крепится к внутренней поверхности I клиновидной кости и основанию I плюсневой кости.

Функция:

Разгибает стопу, поднимая ее внутренний край.



Длинный разгибатель пальцев



Начало:

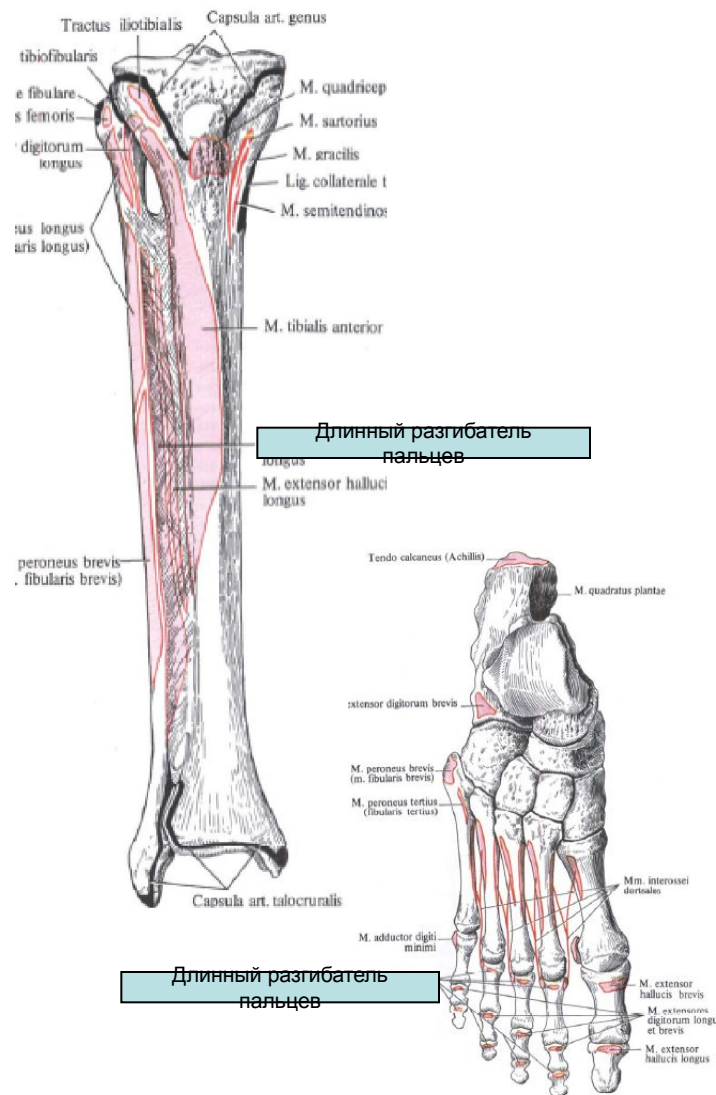
От верхней трети большеберцовой к., от головки и переднего края малоберцовой к., от межкостной перепонки голени, передней межмышечной перегородки голени, фасции голени

Прикрепление:

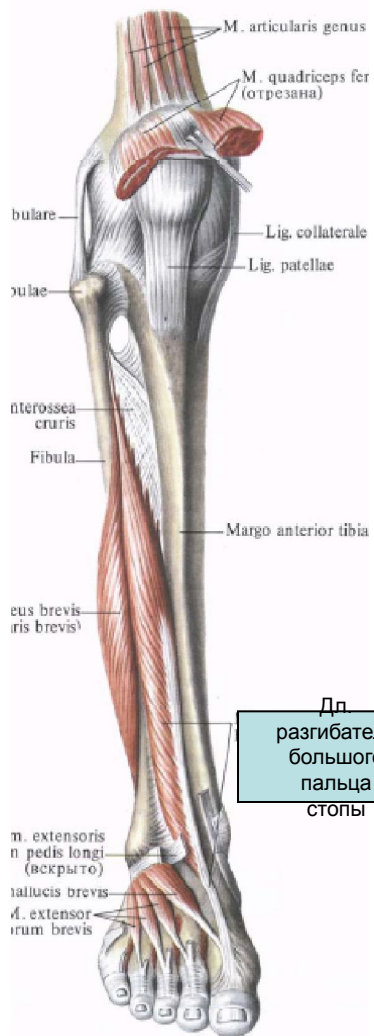
Сухожилие разделяется на четыре тонких сухожилия, прикрепляющихся к основанию средних и концевых фаланг (от II до V) пальцев на тыльной поверхности стопы).

Функция:

Разгибает четыре пальца стопы (от II до V), стопу и вместе с третьей малоберцовой мышцей поднимает (пронирует) наружный край стопы.



Длинный разгибатель большого пальца стопы



Дл
разгибатель
большого
пальца
стопы

Начало:

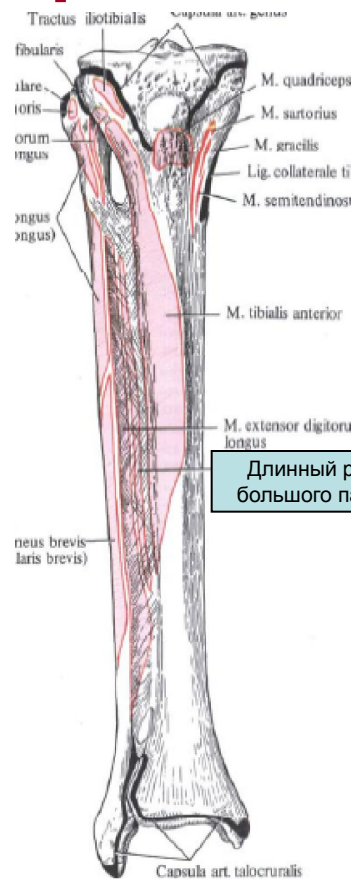
От внутренней поверхности средней и нижней трети малоберцовой кости и межкостной перепонки голени.

Прикрепление:

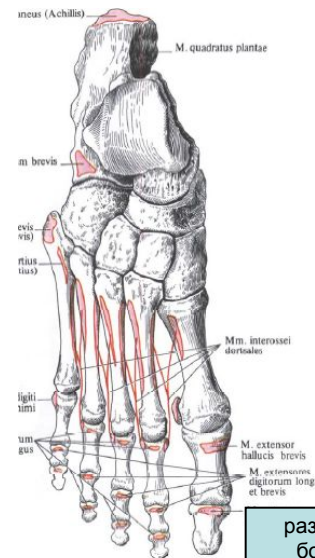
Сухожилием к концевой фаланге. Часть пучков срастается с основанием основной фаланги

Функция:

Разгибает большой палец стопы, принимает участие в разгибании стопы, поднимая (супинируя) ее внутренний край.



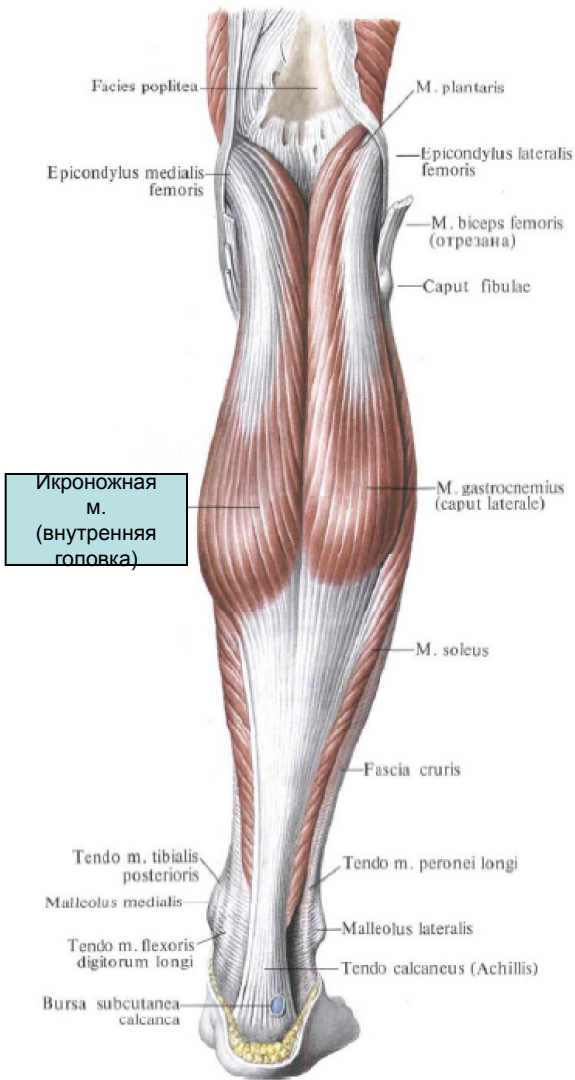
Длинный разгибатель
большого пальца стопы



Дл
разгибатель
большого
пальца

***Поверхностный слой
задней группы мышц***

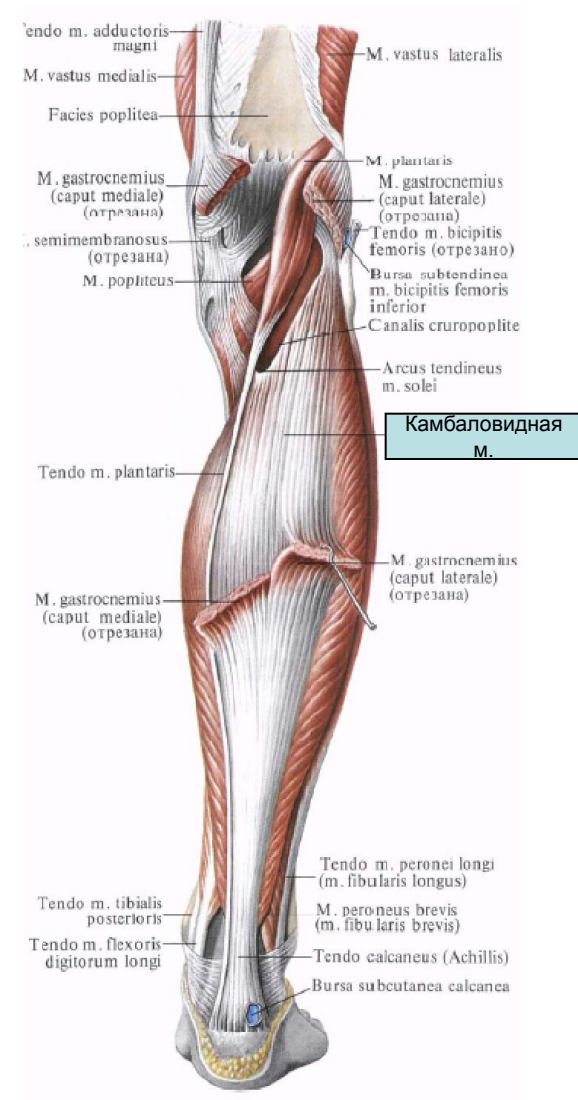
Трехглавая мышца голени



Трехглавая мышца голени состоит из икроножной мышцы, лежащей поверхностно, и камбаловидной мышцы, расположенной ближе к костям голени.

Прикрепление:
Обе мышцы прикрепляются общим сухожилием к бугру пяточной кости.

Функция:
Трехглавая мышца голени сгибает голень в коленном суставе, производит сгибание стопы, поднимает пятку, а при фиксированной стопе тянет голень и бедро кзади.



Икроножная мышца

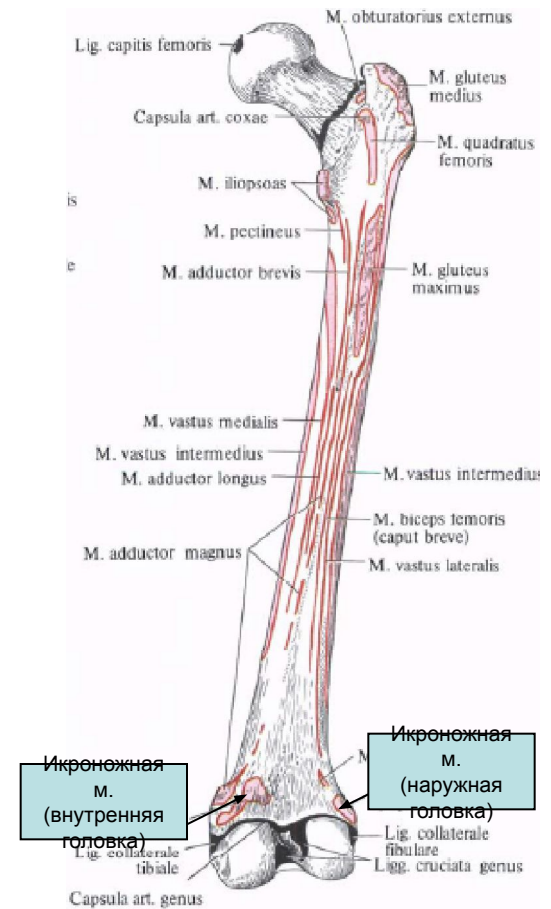
Начало:

Внутренняя головка – от подколенной поверхности над внутренним мыщелком бедренной кости.

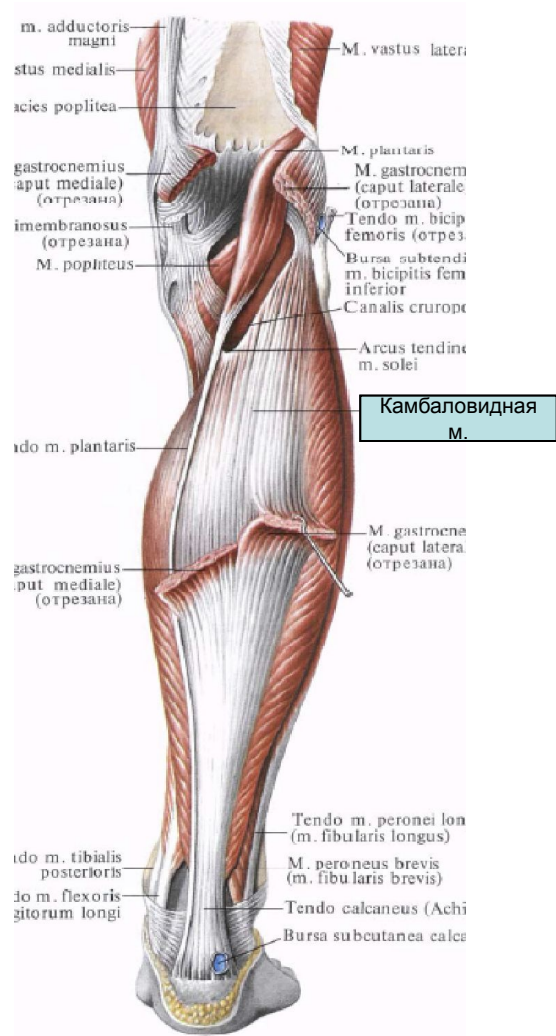
Наружная головка – симметрично ей, но немного ниже, над наружным мыщелком бедренной кости

Прикрепление:

Направляясь книзу, обе головки соединяются вместе приблизительно на середине голени, а затем переходят в общее сухожилие, которое, присоединившись к сухожилию камбаловидной мышцы, в нижней трети голени образует мощное пяточное (Ахиллово) сухожилие, прикрепляющееся к пяточному бугру.



Камбаловидная мышца

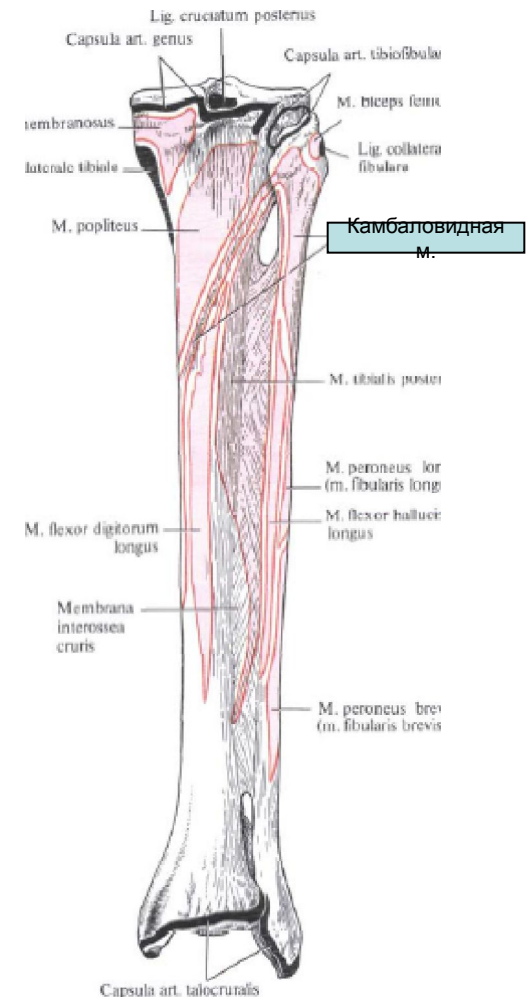


Начало:

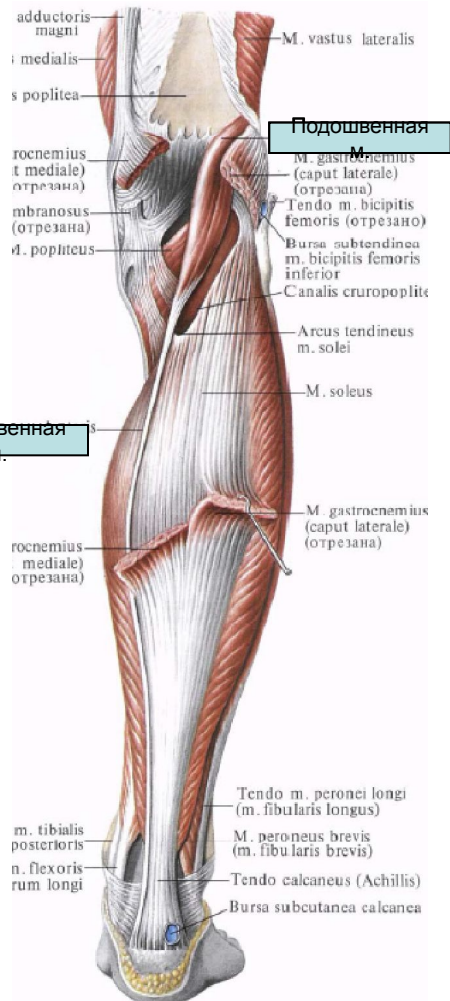
От малой берцовой кости берут начало головка и верхняя часть мускула, а от большеберцовой кости – его средняя часть.

Прикрепление:

Направляясь книзу, мышца переходит в сухожилие, которое, присоединившись к сухожилию Икроножной мышцы, в нижней трети голени образует мощное пяточное (Ахиллово) сухожилие, прикрепляющееся к пяточному бугру пяточной кости.



Подошвенная мышца



Начало:

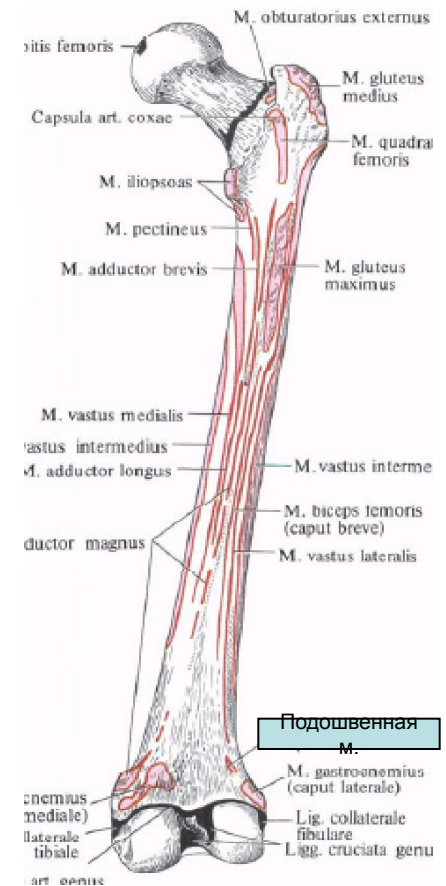
От наружного мыщелка бедренной кости и задней стенки капсулы коленного сустава.

Прикрепление:

В нижней трети голени сухожилие срастается с пяточным (Ахилловым) сухожилием, иногда самостоятельно прикрепляется к пяточной кости, вплетаясь волокнами в подошвенный апоневроз.

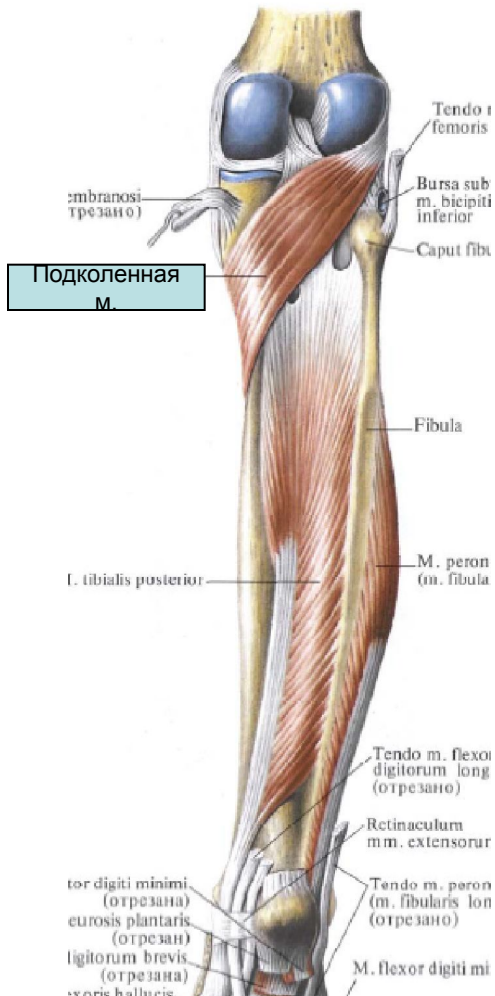
Функция:

Натягивает капсулу коленного сустава. (+ функции трехглавого м. голени)



***Глубокий слой мышц
задней группы***

Подколенная мышца



Начало:

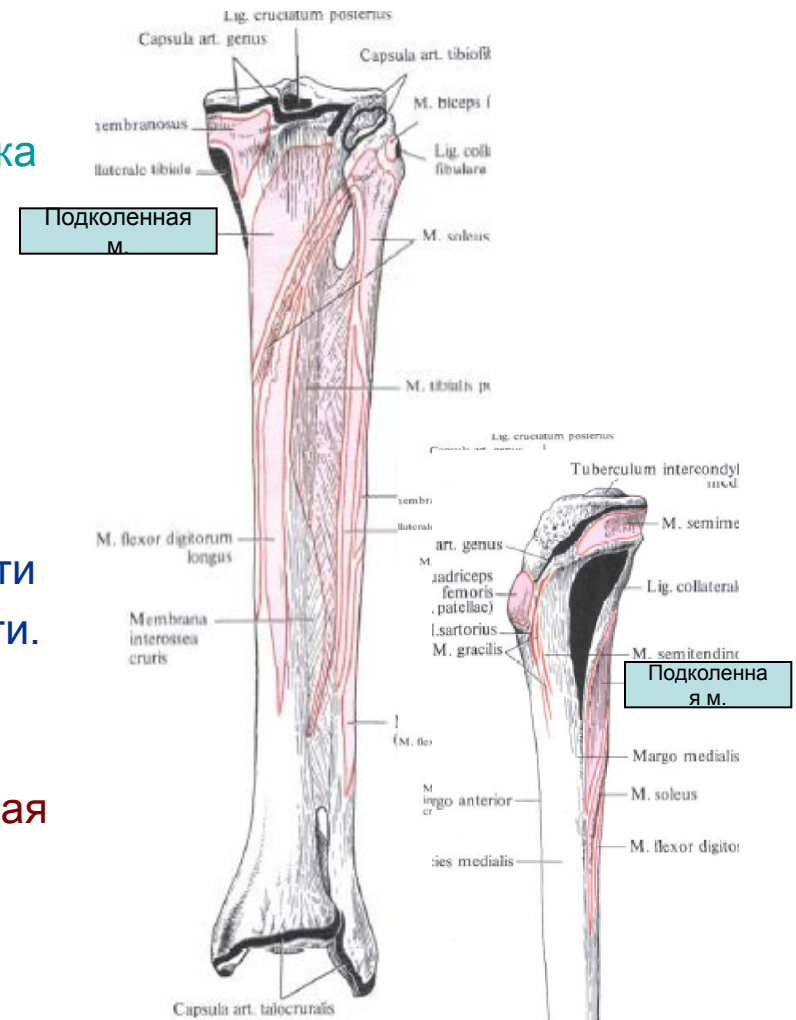
От наружного мыщелка бедренной кости и дугообразной подколенной связки.

Прикрепление:

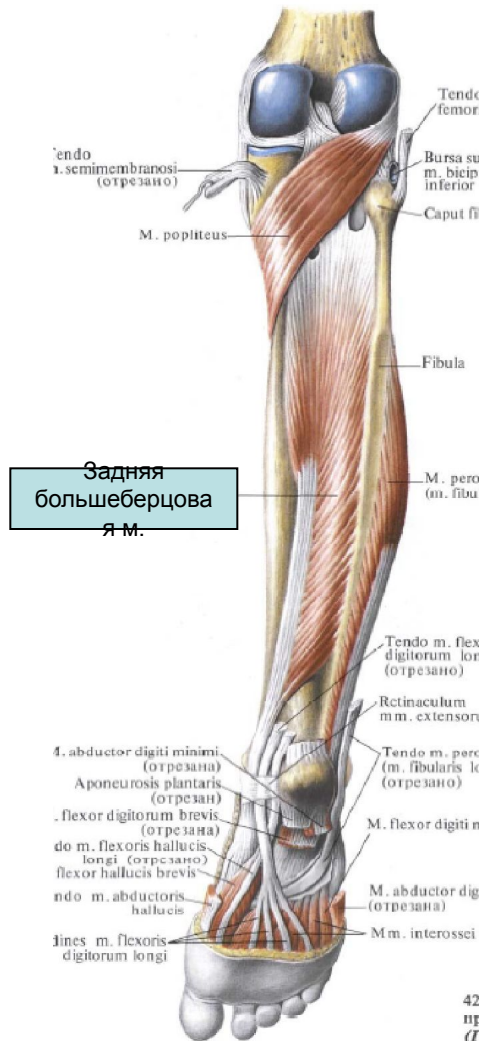
На задней поверхности большеберцовой кости.

Функция:

Сгибает голень, вращая ее внутрь.



Задняя большеберцовая м.



Начало:

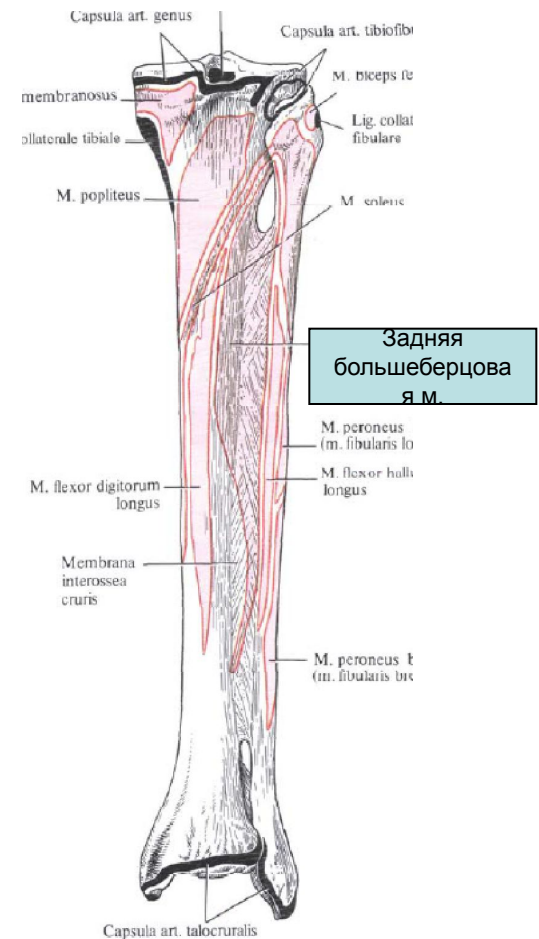
От межкостной перепонки, а также от примыкающих краёв большеберцовой и малоберцовой костей

Прикрепление:

Длинное сухожилие огибает сзади внутреннюю лодыжку и, перейдя на подошву, прикрепляется к бугристости ладьевидной кости и к трём клиновидным костям

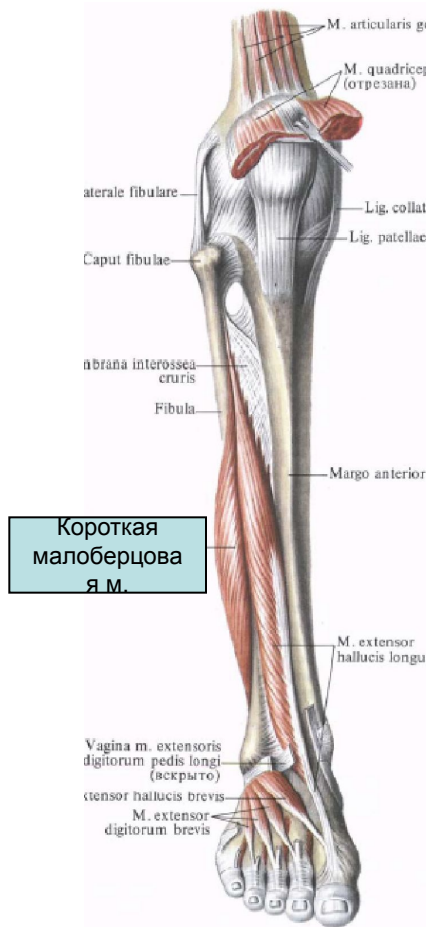
Функция:

Сгибает стопу, вращая её наружу (супинируя).



Наружная группа мышц

Короткая малоберцовая м.



Начало:

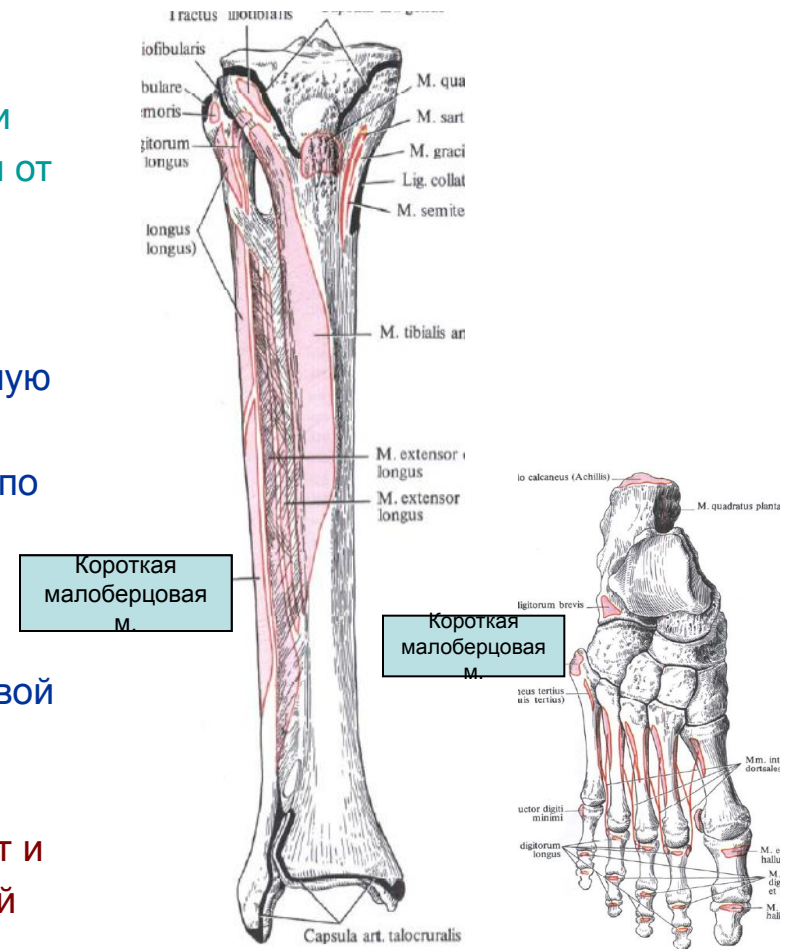
От нижней половины наружной поверхности малоберцовой кости и от межмышечной перегородки голени.

Прикрепление:

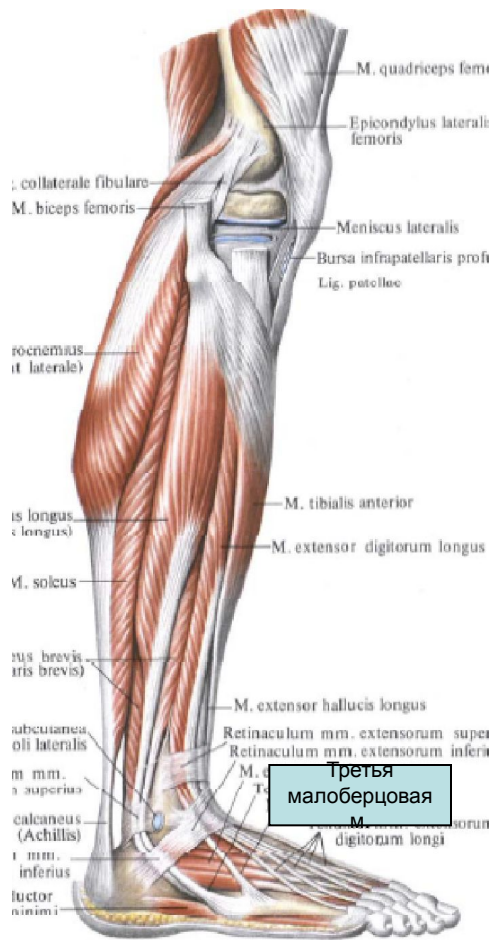
Обогнув сзади наружную лодыжку, сухожилие направляется вперед по наружной стороне пяточной кости и прикрепляется к бугристости 5 плюсневой кости

Функция:

Сгибает стопу, отводит и поднимет её наружный край



Третья малоберцовая м.



Начало:

От нижней половины наружной поверхности малоберцовой кости и от межкостной перегородки.

Прикрепление:

Вблизи основания пятой плюсневой кости.

Функция:

Поднимает наружный край стопы.

